

# 都市計画区域内の用途地域が定められていない 地域における容積率等の指定の変更

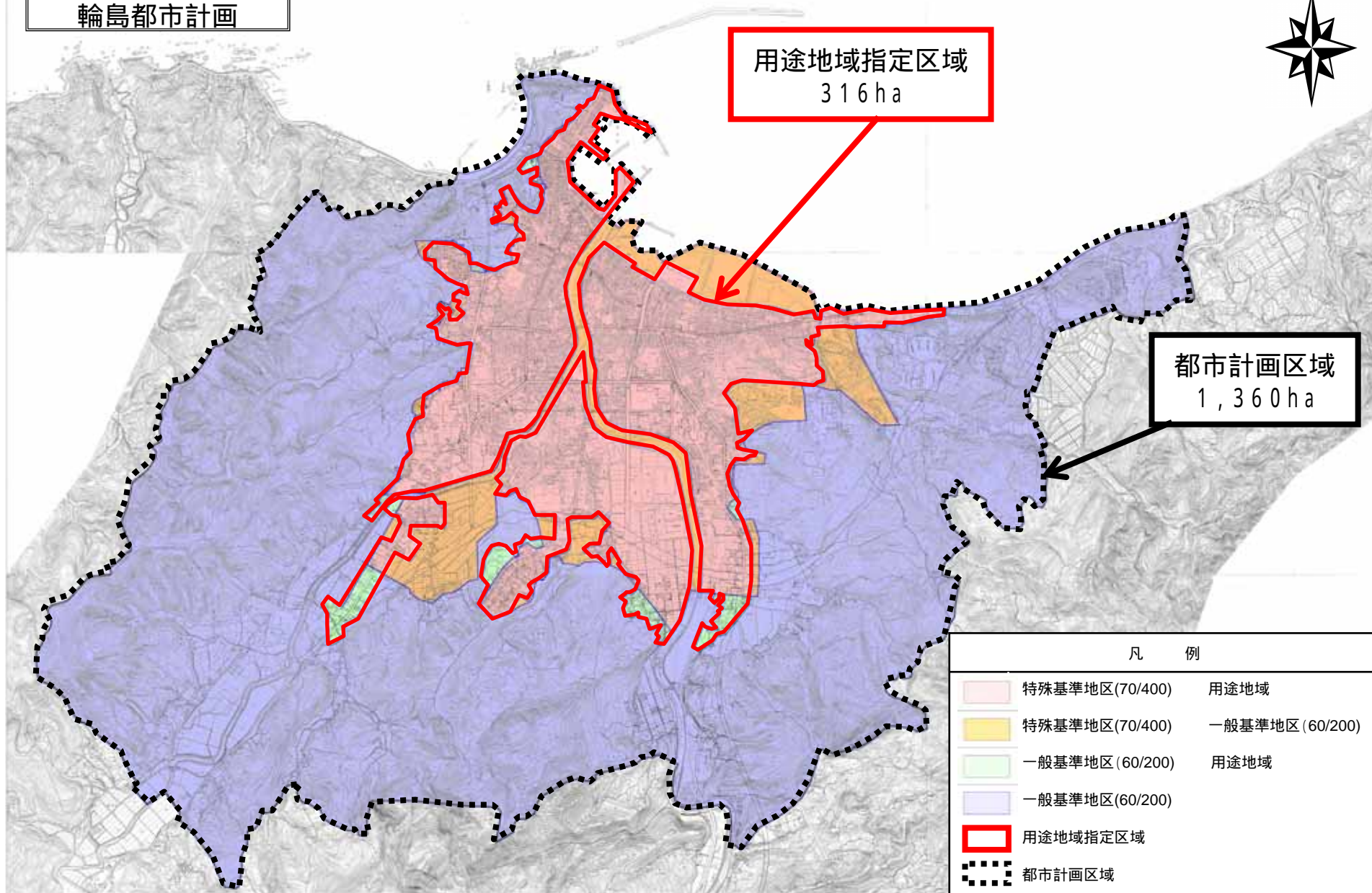
議第1492号


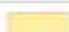


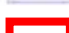

輪島都市計画



用途地域指定区域  
316ha

都市計画区域  
1,360ha



凡 例	
	特殊基準地区(70/400) 用途地域
	特殊基準地区(70/400) 一般基準地区(60/200)
	一般基準地区(60/200) 用途地域
	一般基準地区(60/200)
	用途地域指定区域
	都市計画区域