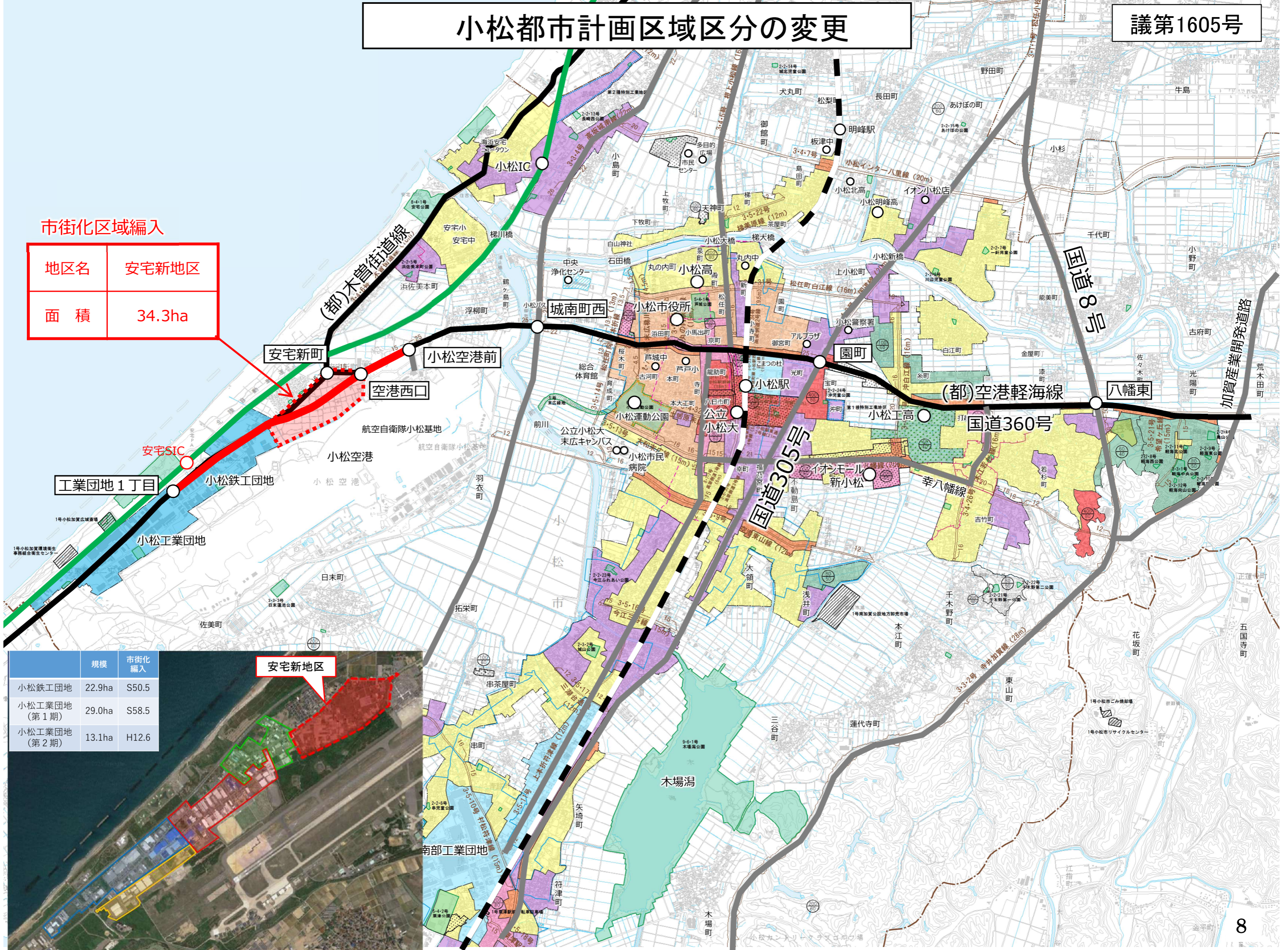


小松都市計画区域区分の変更

議第1605号

市街化区域編入

地区名	安宅新地区
面積	34.3ha



安宅新地区

	規模	市街化編入
小松鉄工団地	22.9ha	S50.5
小松工業団地(第1期)	29.0ha	S58.5
小松工業団地(第2期)	13.1ha	H12.6