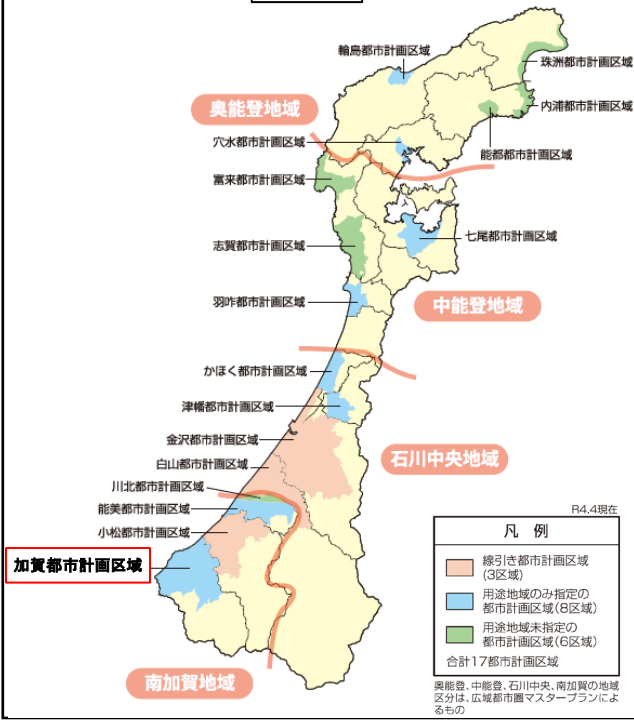


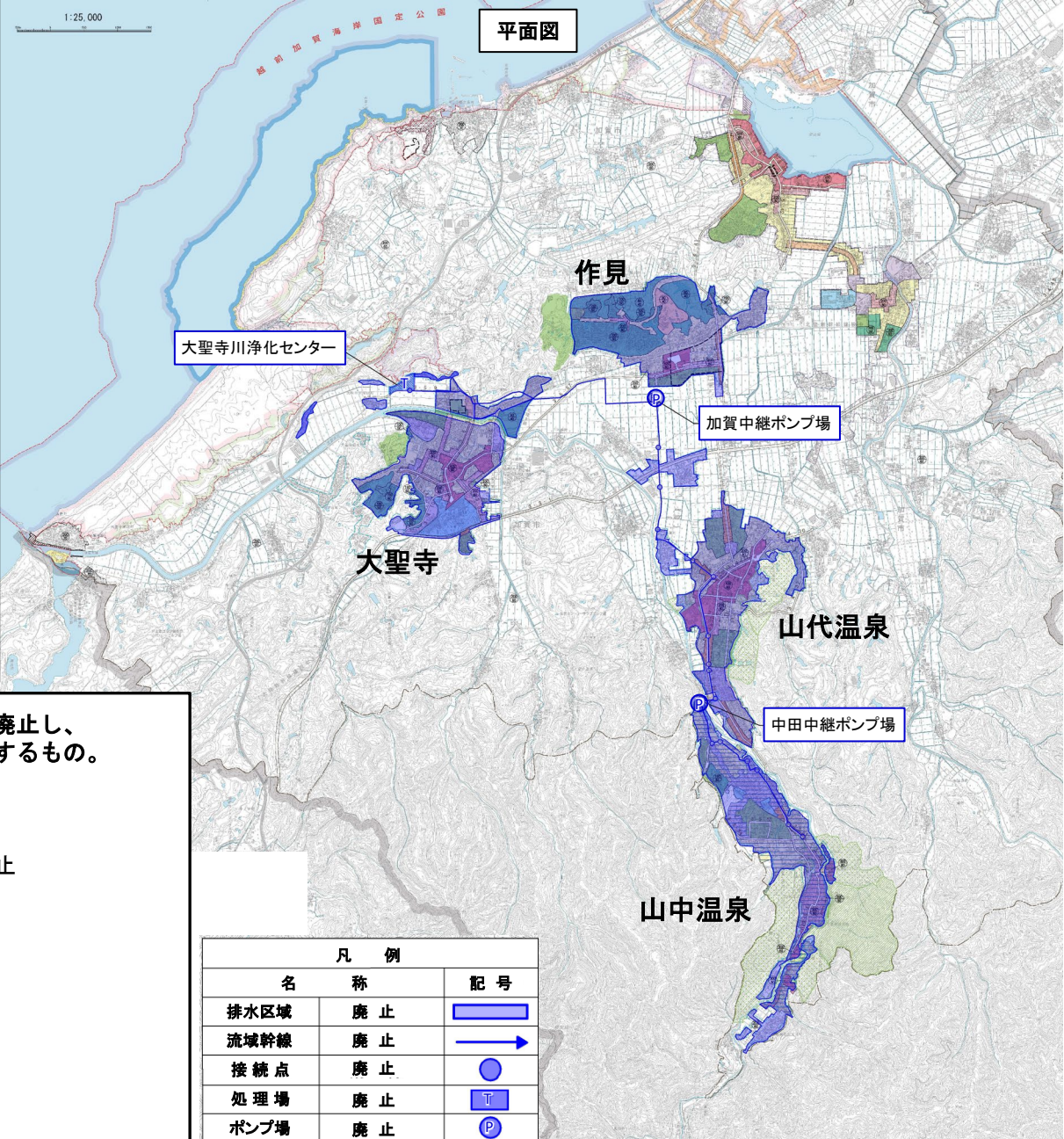
# 加賀都市計画下水道の変更

議第1620号

位置図



平面図



加賀沿岸流域下水道(大聖寺川処理区)【県決定】を廃止し、  
加賀公共下水道(大聖寺川処理区)【市決定】へ移行するもの。

<変更内容>

1. 下水道の名称  
加賀沿岸流域下水道(大聖寺川処理区)の廃止
2. 排水区域(汚水)  
接続する公共下水道(約1,162ha)の廃止
3. 下水管渠  
大聖寺川幹線(約17,030m)の廃止
4. ポンプ施設  
加賀中継ポンプ場の廃止  
中田中継ポンプ場の廃止
5. 処理施設  
大聖寺川浄化センターの廃止

凡例		
名称		記号
排水区域	廃止	
流域幹線	廃止	
接続点	廃止	
処理場	廃止	
ポンプ場	廃止	