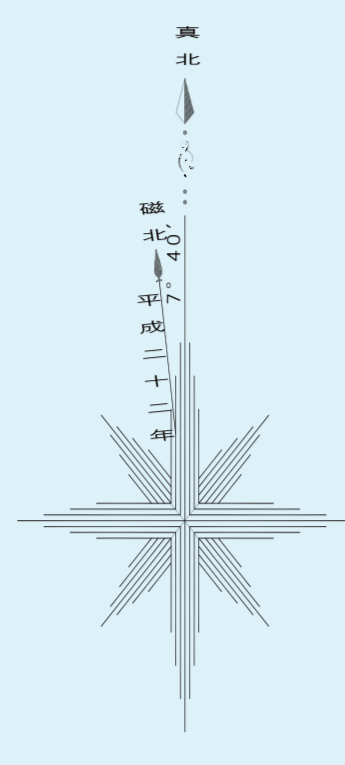
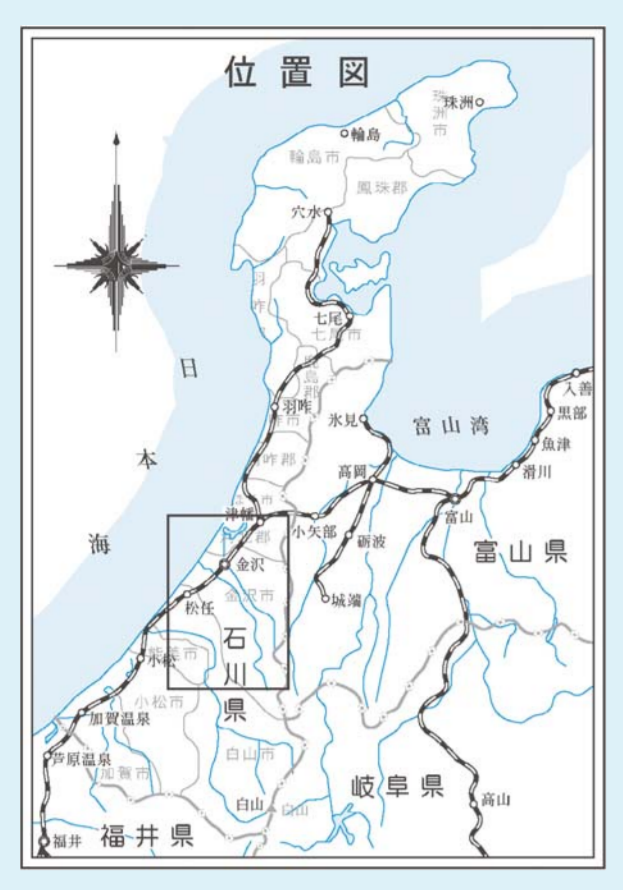
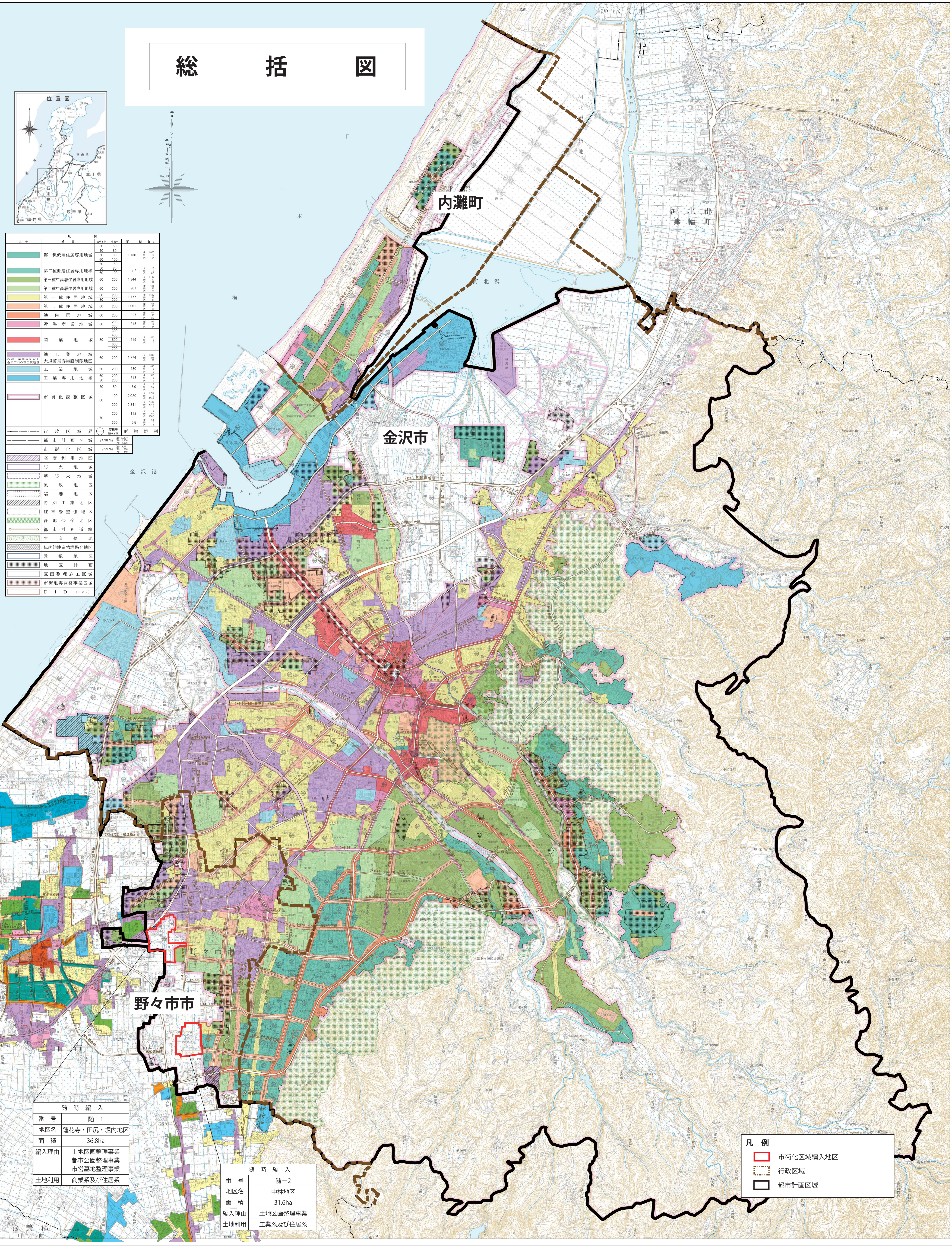


総括図



区分	凡例	面積 (ha)	面積 (%)
第一種低層住居専用地域	30 60	1,130	10.0
第二種低層住居専用地域	30 60	77	0.7
第一種中高層住居専用地域	60 200	1,344	12.0
第二種中高層住居専用地域	60 200	907	8.1
第一種住居地域	60 200	1,777	15.8
第二種住居地域	60 200	1,061	9.5
準住居地域	60 200	327	2.9
近隣商業地域	80 300	315	2.8
商業地域	80 300	419	3.7
準工業地域	200 400	1,774	15.8
特別工業地域	200 400	430	3.8
工業地域	200 400	513	4.6
工業専用地域	200 400	6.0	0.1
市街化調整区域	60 100	12,020	108.0
行政区域界	24,987ha		
都市計画区域	9,997ha		



凡例	説明
	市街化区域編入地区
	行政区域
	都市計画区域

随時編入	
番号	随-1
地区名	蓮花寺・田尻・堀内地区
面積	36.8ha
編入理由	土地地区面整理事業 都市公園整理事業 市営墓地整理事業
土地利用	商業系及び住居系

随時編入	
番号	随-2
地区名	中林地区
面積	31.6ha
編入理由	土地地区面整理事業
土地利用	工業系及び住居系

(注)1. この地図は一般図です。印刷ずれ等、明確でない部分もありますので都市計画課で確認して下さい。
 (注)2. 隣接の市町の都市計画については、参考ですので、当該の市町で確認して下さい。