

# 令和5年度 小松都市計画基礎調査業務

— 概要版 —

令和6年3月

小 松 市

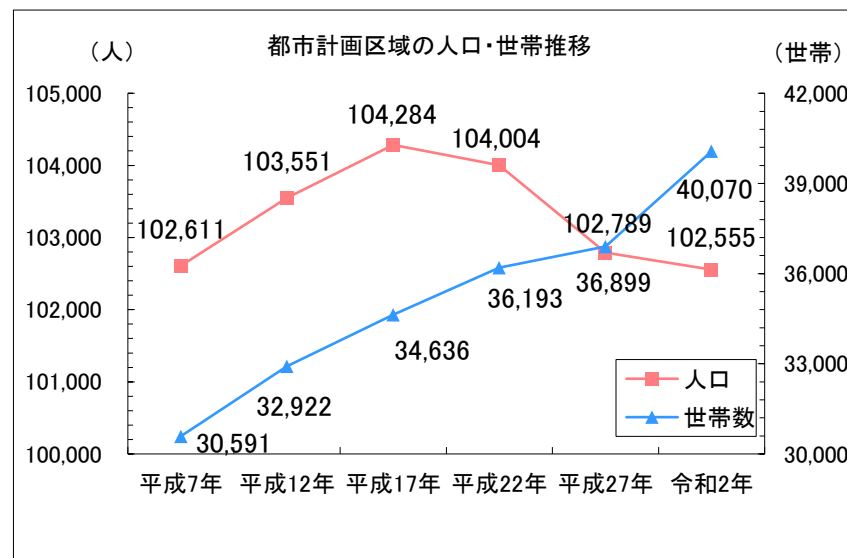
# 目 次

1. 人口、世帯総数及び増加数	1
2. 将来人口	1
3. 土地利用別面積	2
4. 建物用途別棟数	4
5. 交通の状況	6

## 1. 人口、世帯総数及び増加数

令和2年 小松市の人口、世帯数		
	人口 (人)	世帯 (数)
行政区域	106,216	41,312
都市計画区域	102,555	40,070
市街化区域	70,324	28,814
うち DID 地区	32,729	14,046
市街化調整区域	32,231	11,256
うち DID 地区	0	0

出典：国勢調査(令和2年)

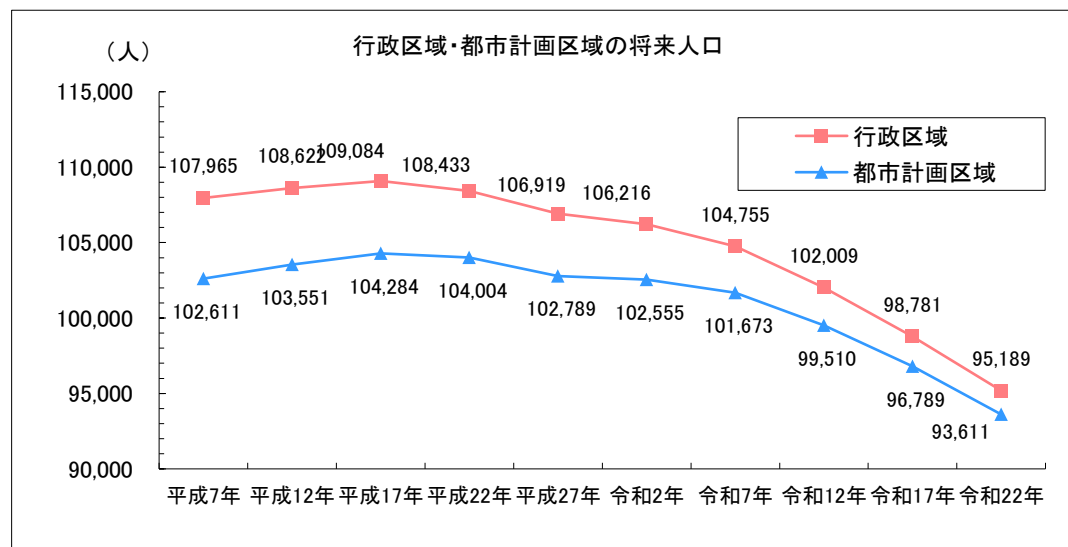


出典：国勢調査(令和2年)

## 2. 将来人口

	行政区域	都市計画区域
平成7年	107,965	102,611
平成12年	108,622	103,551
平成17年	109,084	104,284
平成22年	108,433	104,004
平成27年	106,919	102,789
令和2年	106,216	102,555
令和7年	104,755	101,673
令和12年	102,009	99,510
令和17年	98,781	96,789
令和22年	95,189	93,611

出典：国勢調査  
国立社会保障・人口問題研究所



出典：国勢調査  
国立社会保障・人口問題研究所

### 3. 土地利用別面積

(単位：ha)

区域区分	自然的土地利用							都市的土地利用											合計	可住地	非可住地
	農地			山林	水面	その他の自然 地	小計	宅地			農業 用施設 用地 (※1)	公共・ 公益 用地 (※2)	道路 用地	交通 施設 用地 (※3)	公 的 施 設 用 地 (※4)	そ の 他 の 空 地 (※5)	小計				
	田	畑	小計					住宅 用地	商業 用地	工業 用地								小計			
市街化 区域	64.9	99.5	164.4	23.5	11.6	36.7	236.2	772.6	207.8	300.1	1,280.5	3.9	228.2	360.9	33.9	0.0	153.5	2,060.9	2,297.1	1,109.1	1,188.0
市街化 調整 区域	3,082.0	398.4	3,480.4	3,365.0	312.4	429.7	7,587.5	531.2	116.0	121.7	768.9	34.4	329.3	764.2	82.1	380.6	514.9	2,874.4	10,461.9	7,925.9	2,536.0
都市計 画区 域	3,146.9	497.9	3,644.8	3,388.5	324.0	466.4	7,823.7	1,303.8	323.8	421.8	2,049.4	38.3	557.5	1,125.1	116.0	380.6	668.4	4,935.3	12,759.0	9,035.0	3,724.0

※小数点2桁目を四捨五入

## C0302 土地利用現況

小地域 コード	地域識別 番号	秘匿 処理	秘匿先 情報	合算 地域	市区町村 コード	市区町村 名	大字・町名	字・丁目名	田	畑	山林	水面	その他の 自然地
small_area_code	area_id_no	secret1	secret2	secret3	city_code	city_name	town_name1	town_name2	lui_201	lui_202	lui_203	lui_204	lui_205
172030010	2				17203	小松市	泉町		0.3	0.2	0.0	2.2	2.3
172030020	2				17203	小松市	浮城町		0.1	0.0	0.0	0.0	0.0
172030030	2				17203	小松市	梅田町		1.1	0.0	0.0	0.3	0.7
17203005001	4				17203	小松市	大川町	二丁目	0.0	0.0	0.0	0.4	0.6
17203005002	4				17203	小松市	大川町	二丁目	0.0	0.0	0.0	0.3	0.6
17203005003	4				17203	小松市	大川町	三丁目	0.0	0.0	0.0	0.0	0.0
172030070	2				17203	小松市	御宮町		0.0	0.0	0.0	0.0	0.0
172030080	2				17203	小松市	上小松町		15.7	1.2	0.0	0.8	2.7
172030090	2				17203	小松市	上牧町		19.5	0.8	0.0	0.9	1.4
172030100	2				17203	小松市	京町		0.0	0.0	0.0	0.1	0.0
172030110	2				17203	小松市	古城町		0.0	0.0	0.0	0.0	0.0
172030120	2				17203	小松市	小寺町		1.0	0.3	0.0	0.0	0.0
172030130	2				17203	小松市	小馬出町		0.0	0.0	0.0	0.0	0.0
172030140	2				17203	小松市	細工町		0.0	0.0	0.0	0.0	0.0
172030150	2				17203	小松市	材木町		0.0	0.0	0.0	0.0	0.0
17203016001	4				17203	小松市	下牧町		67.0	1.8	0.5	13.5	13.5
17203016002	4				17203	小松市	下牧町	(前川町)	0.8	4.0	0.0	2.1	0.8
172030170	2				17203	小松市	新町		0.0	0.0	0.0	0.1	0.0
172030180	2				17203	小松市	新鍛冶町		0.0	0.0	0.0	0.0	0.0
172030190	2				17203	小松市	新大工町		0.0	0.0	0.0	0.0	0.0
172030200	2				17203	小松市	園町		20.6	2.7	0.0	2.0	4.1
172030210	2				17203	小松市	鷹匠町		0.0	0.0	0.0	0.0	0.0
172030220	2				17203	小松市	地子町		0.0	0.0	0.0	0.0	0.0
172030230	2				17203	小松市	茶屋町		0.0	0.0	0.0	1.8	1.6
172030240	2				17203	小松市	天神町		0.6	0.0	0.0	1.2	1.1
17203025001	4				17203	小松市	殿町	二丁目	0.0	0.0	0.0	0.0	0.0
17203025002	4				17203	小松市	殿町	三丁目	0.0	0.0	0.0	0.0	0.0
172030270	2				17203	小松市	中町		0.0	0.0	0.0	0.0	0.0
172030280	2				17203	小松市	浜田町		0.0	0.1	0.0	0.2	0.1
172030290	2				17203	小松市	松任町		0.0	0.0	0.0	0.0	0.0
17203031001	4				17203	小松市	丸の内町	一丁目	0.0	0.2	0.0	0.0	0.0
17203031002	4				17203	小松市	丸の内町	二丁目	0.7	0.4	0.0	0.1	0.0
172030330	2				17203	小松市	丸の内公園町		0.0	0.0	0.0	0.0	0.0
172030350	2				17203	小松市	美原町		0.8	0.1	0.0	0.0	0.0
172030360	2				17203	小松市	相生町		0.0	0.0	0.0	0.0	0.0
172030370	2				17203	小松市	旭町		0.0	0.0	0.0	0.0	0.0
17203038001	4				17203	小松市	芦田町	一丁目	0.0	0.0	0.0	0.0	0.0
17203038002	4				17203	小松市	芦田町	二丁目	0.0	0.0	0.0	0.0	0.1
172030400	2				17203	小松市	船屋町		0.0	0.0	0.0	0.0	0.0
172030410	2				17203	小松市	有明町		0.0	0.3	0.0	0.0	0.0
172030420	2				17203	小松市	育成町		28.8	0.5	0.0	3.2	1.3
172030430	2				17203	小松市	上寺町		0.0	0.0	0.0	0.0	0.0
172030440	2				17203	小松市	上本折町		0.0	0.2	0.0	0.1	0.0
172030450	2				17203	小松市	栄町		0.0	0.0	0.0	0.0	0.0
172030460	2				17203	小松市	桜木町		0.0	0.1	0.0	0.1	0.0
172030470	2				17203	小松市	清水町		0.0	0.0	0.0	0.0	0.0
172030480	2				17203	小松市	城南町		16.4	0.5	0.4	1.7	1.1
172030490	2				17203	小松市	末広町		0.0	0.1	0.0	0.0	0.0
172030500	2				17203	小松市	大文字町		0.0	0.0	0.0	0.0	0.0
172030510	2				17203	小松市	宝町		5.4	0.1	0.0	0.2	0.1
172030520	2				17203	小松市	寺町		0.0	0.0	0.0	0.0	0.0
17203053001	4				17203	小松市	土居原町	第一	0.0	0.0	0.0	0.0	0.0
17203053002	4				17203	小松市	土居原町	第二	0.0	0.0	0.0	0.0	0.0
17203053003	4				17203	小松市	土居原町	第三	0.0	0.0	0.0	0.0	0.0
17203053004	4				17203	小松市	土居原町	第四	0.0	0.0	0.0	0.0	0.0
17203053005	4				17203	小松市	土居原町	第五	0.0	0.0	0.0	0.0	0.0
172030580	2				17203	小松市	西町		0.0	0.0	0.0	0.1	0.1

#### 4. 建物用途別棟数

区域	合計(件)	業務施設	商業施設	宿泊施設	娯楽施設	商業系用途複合施設	住宅	共同住宅	店舗併用(共同)住宅	作業所併用共同住宅	官公庁施設	文教厚生施設(A)	文教厚生施設(B)	運輸倉庫施設	重工業施設	軽工業施設	サービス工業施設	家内工業施設	棟数(棟)			
																			危険物貯蔵・処理施設	農林漁業施設	その他	
市街化区域小計	46,345	1,153	1,776	162	111	0	33,224	1,701	2,397	576	127	103	1,697	319	1,266	507	744	5	119	272	86	
市街化調整区域小計	29,189	692	549	28	159	0	20,493	183	1,102	683	76	53	1,448	436	98	443	897	12	68	994	775	
合計	75,534	1,845	2,325	190	270	0	53,717	1,884	3,499	1,259	203	156	3,145	755	1,364	950	1,641	17	187	1,266	861	

## C0401-01 建物用途

小地域 コード	地域識別 番号	秘匿 処理	秘匿先 情報	合算 地域	市区町村 コード	市区町村 名	大字・町名	字・丁目名	業務施設	商業施設	娯楽施設	宿泊施設	商業系用途 複合施設	住宅	共同住宅	店舗 併用住宅	店舗併用 共同住宅
small_area_code	area_id_no	secret1	secret2	secret3	city_code	city_name	town_name1	town_name2	b_use_401	b_use_402	b_use_402	b_use_403	b_use_404	b_use_411	b_use_412	b_use_413	b_use_414
172030010	2				17203	小松市	泉町		2	1	0	0	0	373	5	11	1
172030020	2				17203	小松市	浮城町		7	3	0	0	0	76	9	4	2
172030030	2				17203	小松市	梅田町		1	0	0	0	0	239	3	15	0
17203005001	4				17203	小松市	大川町	一丁目	3	1	0	0	0	30	2	8	0
17203005002	4				17203	小松市	大川町	二丁目	0	3	0	0	0	88	0	3	0
17203005003	4				17203	小松市	大川町	三丁目	0	8	0	0	0	167	3	13	0
172030070	2				17203	小松市	御宮町		1	1	0	0	0	130	4	6	1
172030080	2				17203	小松市	上小松町		41	32	0	0	0	233	23	29	2
172030090	2				17203	小松市	上牧町		1	0	0	0	0	149	1	3	0
172030100	2				17203	小松市	京町		14	11	0	0	0	52	1	17	0
172030110	2				17203	小松市	古城町		0	0	0	0	0	175	2	8	0
172030120	2				17203	小松市	小寺町		25	18	0	0	0	232	27	17	0
172030130	2				17203	小松市	小馬出町		12	0	0	0	0	82	1	19	6
172030140	2				17203	小松市	細工町		7	7	0	0	0	100	13	13	1
172030150	2				17203	小松市	材木町		6	3	0	0	0	97	0	7	0
17203016001	4				17203	小松市	下牧町		17	9	0	0	0	216	8	20	0
17203016002	4				17203	小松市	下牧町	(前川町)	3	2	1	0	0	185	3	10	0
172030170	2				17203	小松市	新町		1	9	0	0	0	235	11	5	2
172030180	2				17203	小松市	新鍛冶町		3	3	0	0	0	29	0	13	0
172030190	2				17203	小松市	新大工町		0	0	0	0	0	28	0	0	0
172030200	2				17203	小松市	園町		81	64	6	0	0	441	33	21	5
172030210	2				17203	小松市	鷹匠町		0	0	0	0	0	17	3	0	0
172030220	2				17203	小松市	地子町		0	1	0	0	0	7	2	6	0
172030230	2				17203	小松市	茶屋町		0	0	0	0	0	60	5	2	0
172030240	2				17203	小松市	天神町		2	2	0	0	0	1	8	0	0
17203025001	4				17203	小松市	殿町	一丁目	3	2	0	0	0	147	8	15	0
17203025002	4				17203	小松市	殿町	二丁目	5	2	0	0	0	124	0	14	0
172030270	2				17203	小松市	中町		1	0	0	0	0	53	1	7	0
172030280	2				17203	小松市	浜田町		6	9	0	0	0	225	3	10	2
172030290	2				17203	小松市	松任町		4	22	0	0	0	106	1	43	0
17203031001	4				17203	小松市	丸の内町	一丁目	4	1	0	0	0	180	1	9	3
17203031002	4				17203	小松市	丸の内町	二丁目	0	1	0	0	0	238	8	11	0
172030330	2				17203	小松市	丸の内公園町		0	0	0	0	0	16	0	0	0
172030350	2				17203	小松市	美原町		1	0	0	0	0	54	5	4	0
172030360	2				17203	小松市	相牛町		0	3	1	0	0	64	4	2	0
172030370	2				17203	小松市	旭町		4	5	0	4	0	49	3	10	0
17203038001	4				17203	小松市	芦田町	一丁目	0	1	0	0	0	45	4	4	0
17203038002	4				17203	小松市	芦田町	三丁目	15	1	0	0	0	62	6	9	0
172030400	2				17203	小松市	船屋町		0	23	1	2	0	16	0	8	0
172030410	2				17203	小松市	有明町		22	18	1	0	0	50	5	5	1
172030420	2				17203	小松市	育成町		5	0	0	0	0	144	17	19	0
172030430	2				17203	小松市	上寺町		0	1	1	0	0	41	3	4	0
172030440	2				17203	小松市	上本折町		13	23	1	0	0	180	19	24	0
172030450	2				17203	小松市	栄町		9	3	1	0	0	58	1	4	0
172030460	2				17203	小松市	桜木町		0	0	0	0	0	222	8	8	4
172030470	2				17203	小松市	清水町		0	23	7	0	0	16	0	9	1
172030480	2				17203	小松市	城南町		16	28	1	0	0	49	8	4	3
172030490	2				17203	小松市	末広町		8	6	2	0	0	150	14	8	0
172030500	2				17203	小松市	大文字町		4	27	2	0	0	115	3	21	0
172030510	2				17203	小松市	宝町		35	18	1	0	0	19	15	7	0
172030520	2				17203	小松市	寺町		2	8	0	0	0	75	1	9	0
17203053001	4				17203	小松市	土居原町	第一	0	7	0	0	0	20	1	4	0
17203053002	4				17203	小松市	土居原町	第二	3	14	0	0	0	22	2	13	1
17203053003	4				17203	小松市	土居原町	第三	5	19	0	6	0	9	0	7	1
17203053004	4				17203	小松市	土居原町	第四	1	22	1	2	0	54	1	4	2
17203053005	4				17203	小松市	土居原町	第五	4	9	0	0	0	15	0	7	1
172030580	2				17203	小松市	西町		6	11	1	0	0	90	2	20	2
172030590	2				17203	小松市	鐘町		10	12	0	0	0	173	4	13	3
17203060001	4				17203	小松市	白山町		4	15	0	0	0	142	7	16	0
17203060002	4				17203	小松市	白山町	第二	0	0	0	0	0	2	2	0	1
172030610	2				17203	小松市	東町		1	24	0	1	0	67	3	31	0
172030620	2				17203	小松市	光町		11	3	4	0	0	10	3	0	0

## 5. 交通の状況

路線名	観測地点名	12時間交通量（台）			令和3年		
		平成22年	平成27年	令和3年	大型車 混入率 （%）	混雑度	
①北陸自動車道							
北陸自動車道	能美根上スマート～小松	23,244	24,927	20,023	27.6	0.42	
	小松IC～安宅SIC	18,584	20,925	16,656	30.8	0.35	
	安宅スマート～片山津	18,947	21,342	16,910	30.6	0.36	
②一般国道							
一般国道8号	能美市五間堂	32,087	31,703	34,948	13.4	1.16	
	能美市大長野町	21,961	23,127	26,364	17.8	0.56	
	小松市千木野町	25,978	29,203	29,919	16.0	0.76	
	小松市三谷町	21,913	22,126	25,616	15.7	0.70	
	小松市二ツ梨	14,991	16,664	17,860	21.7	1.95	
一般国道305号	小松市平面町	16,658	16,012	15,155	3.9	1.47	
	小松市日ノ出町	21,313	19,636	17,986	2.9	0.90	
	小松市矢崎町	16,458	15,472	14,186	1.7	1.27	
一般国道360号	小松市矢田野町	12,030	11,044	10,272	4.9	0.97	
	小松市軽海町	5,679	6,865	5,993	4.5	0.70	
	小松市打越町	12,280	13,126	12,935	3.3	0.76	
	小松市園町	14,638	15,511	14,851	4.6	0.71	
	小松市桜木町	13,876	13,166	13,170	5.9	0.77	
一般国道416号	小松市浮柳町	13,204	13,136	12,089	12.6	0.75	
	小松市大日峠	-	-	-	-	-	
	小松市尾小屋町	92	60	60	15.0	0.07	
	小松市金平町	1,879	2,221	2,054	4.9	0.33	
主要地方道	小松市東山町	4,961	5,336	5,008	5.0	0.59	
	③主要地方道						
	主要地方道小松鶴来線	小松市竜助町	5,698	4,578	3,684	1.8	0.47
	主要地方道小松山中線	小松市今江町	6,567	6,560	5,690	2.2	0.76
小松市井口町		3,682	3,878	3,667	6.0	0.37	
主要地方道小松加賀線	加賀市森町	3,418	6,078	5,422	5.2	0.70	
	小松市安宅新町	8,395	9,473	9,582	17.8	0.70	
主要地方道金沢小松線	小松市下八里町(上八里町)	9,918	14,947	13,694	4.4	0.75	
	小松市中海町	8,284	10,794	9,455	8.0	0.67	
	小松市北浅井町	7,396	7,956	7,452	4.8	0.71	
主要地方道金沢美川小松線	能美市高坂町	11,026	10,678	10,227	14.6	1.40	
	小松市小島町	15,576	13,522	13,598	16.7	0.96	
	小松市土居原町	8,191	7,637	7,496	3.7	0.51	
主要地方道丸山加賀線	小松市大杉本町	627	580	511	10.6	0.16	
	小松市那谷町	627	580	511	10.6	0.29	
主要地方道小松鳥越鶴来線	白山市神子清水町	443	380	324	11.4	0.28	
主要地方道寺島小松線	小松市河田町	5,899	7,109	6,738	6.4	0.33	
	小松市一針町	10,884	11,852	11,261	7.0	0.47	
	小松市平面町	13,338	13,598	13,359	8.0	0.63	
主要地方道小松辰口線	小松市鶴川町	-	-	653	3.0	0.10	



路線名	観測地点名	12時間交通量 (台)			令和3年	
		平成22年	平成27年	令和3年	大型車 混入率 (%)	混雑度
④一般県道						
一般県道小松根上線	小松市梯町	7,055	7,257	6,409	3.2	0.79
一般県道新保矢田野線	加賀市新保町	1,110	1,091	993	17.1	0.21
	小松市矢田町	6,430	6,911	2,223	5.3	0.29
一般県道阿手尾小屋線	小松市二ツ屋町	69	73	69	13.0	0.02
一般県道大野八幡線	小松市八幡町	2,755	2,880	2,697	4.8	0.31
一般県道串加賀線	小松市村松町	6,430	6,911	6,582	16.0	0.83
	小松市串町	6,430	6,911	6,582	16.0	0.83
	小松市額見町	1,110	1,091	993	17.1	0.20
	加賀市中島町	6,430	6,029	5,278	12.5	0.65
一般県道潮津串線	加賀市伊切町	3,820	4,025	3,816	9.1	0.68
一般県道滝ヶ原栄谷線	加賀市宇谷町	36	38	36	4.9	0.02
一般県道高塚栗津線	小松市二ツ梨町	1,396	1,365	1,250	15.4	0.16
一般県道日末村松線	小松市佐美町	2,979	3,076	3,935	17.3	0.82
一般県道尾小屋尾小屋停車場線	小松市尾小屋町	627	580	511	10.6	0.26
一般県道大杉長谷線	小松市赤瀬町	518	463	404	12.7	0.08
	小松市波佐谷町	574	537	539	7.2	0.10
一般県道瀬領栗津線	小松市小山田町	818	804	564	8.3	0.09
一般県道金平寺井線	小松市五国寺町	715	1,018	1,005	14.0	0.14
	小松市河田町	1,005	967	872	11.6	0.14
一般県道布橋出合線	小松市松岡町	132	148	162	10.5	0.12
一般県道栗生小松線	能美市吉光町	2,131	2,151	1,999	8.1	0.31
	小松市梯町	3,472	3,655	3,456	3.2	0.52
一般県道西二口長田線	能美市中ノ江町	1,308	1,493	1,577	2.6	0.25
一般県道和気寺井線	能美市湯谷町	2,214	2,241	2,092	4.0	0.22

C0601-① 主要な幹線の断面交通量

No. 1

凡例

12時間交通量(台)

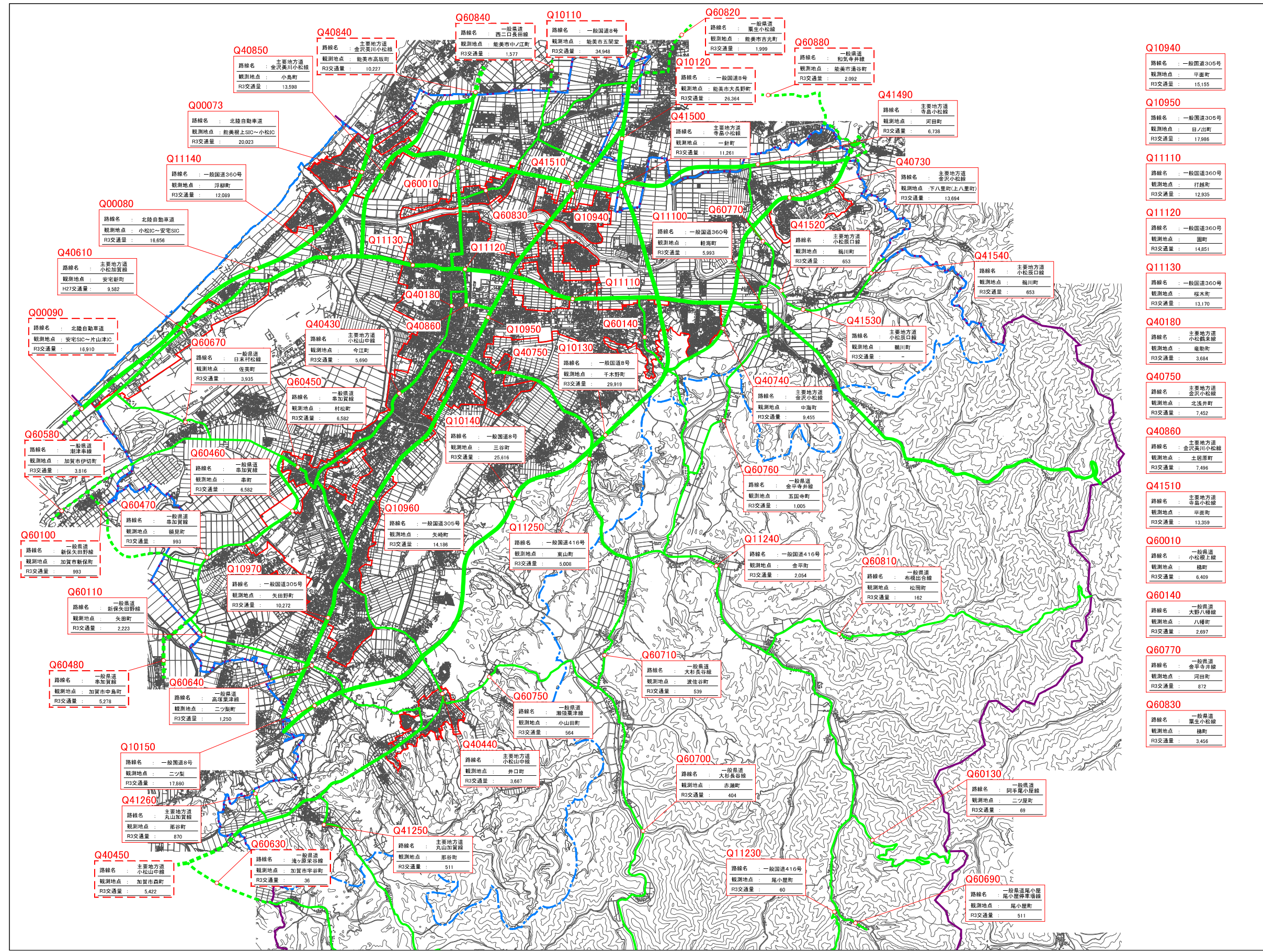
- 5000台未満
- 5,000~10,000未満
- 10,000台以上

市街化区域界

都市計画区域界

行政界

調査対象範囲：行政区域



Q10940  
路線名：一般国道305号  
観測地点：平瀬町  
R3交通量：15,155

Q10950  
路線名：一般国道305号  
観測地点：日ノ出町  
R3交通量：17,986

Q11110  
路線名：一般国道360号  
観測地点：打越町  
R3交通量：12,935

Q11120  
路線名：一般国道360号  
観測地点：園町  
R3交通量：14,851

Q11130  
路線名：一般国道360号  
観測地点：桜木町  
R3交通量：13,170

Q40180  
路線名：主要地方道  
小松東線  
観測地点：鹿町  
R3交通量：3,684

Q40750  
路線名：主要地方道  
金沢小松線  
観測地点：北浅井町  
R3交通量：7,452

Q40860  
路線名：主要地方道  
金沢小松線  
観測地点：土居原町  
R3交通量：7,496

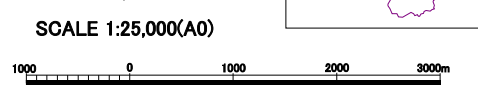
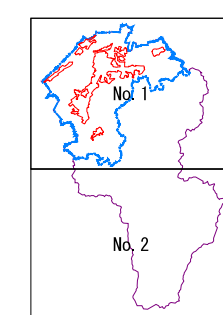
Q41510  
路線名：主要地方道  
寺島小松線  
観測地点：平瀬町  
R3交通量：13,309

Q60010  
路線名：一般県道  
小松線上線  
観測地点：樋町  
R3交通量：6,409

Q60140  
路線名：一般県道  
大野八幡線  
観測地点：八幡町  
R3交通量：2,697

Q60770  
路線名：一般県道  
金平寺井線  
観測地点：河田町  
R3交通量：872

Q60830  
路線名：一般県道  
粟生小松線  
観測地点：樋町  
R3交通量：3,456



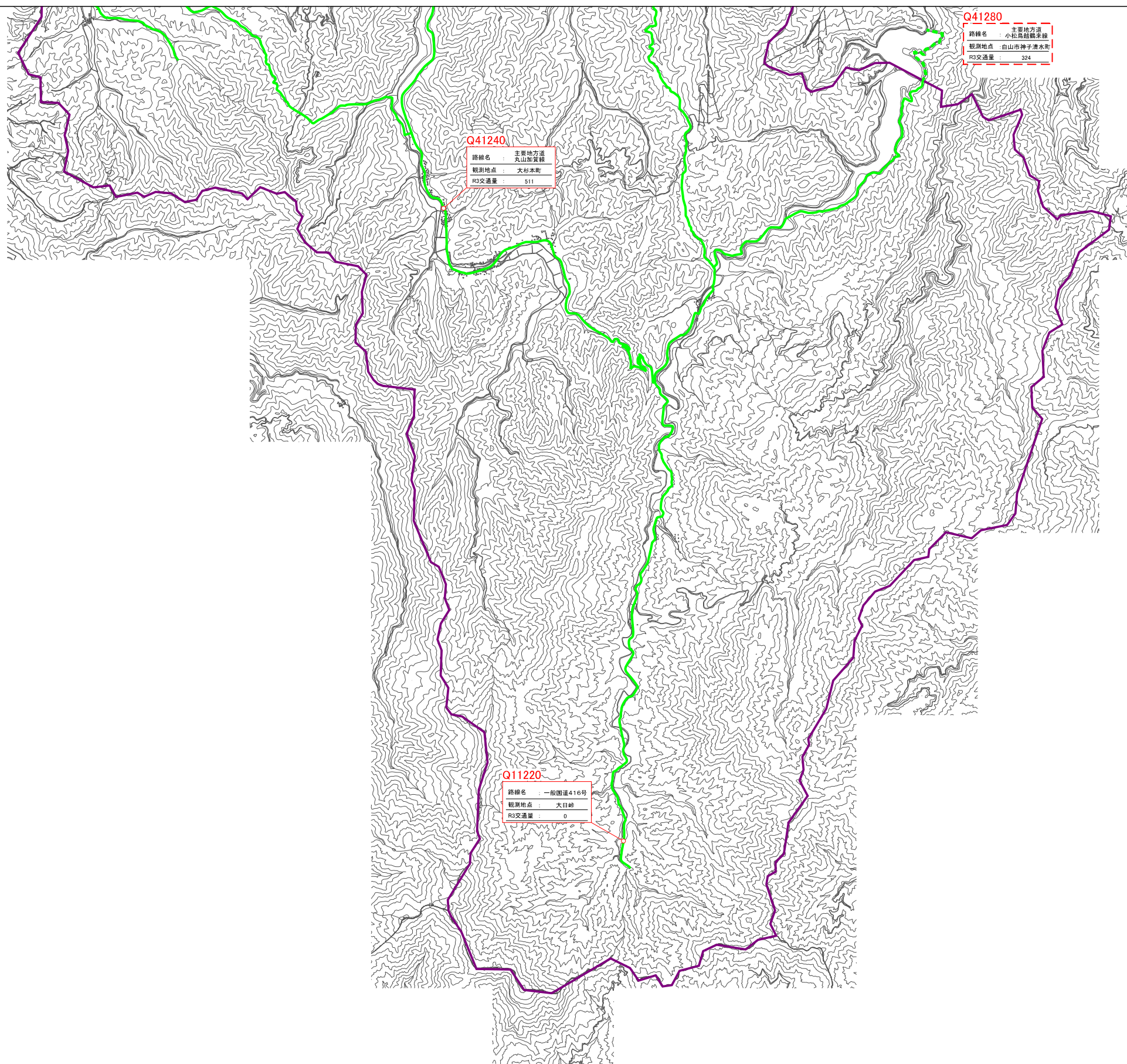
C0601-① 主要な幹線の断面交通量

No. 2

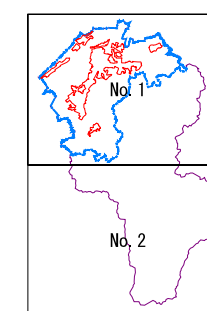
凡例

- 12時間交通量(台)
- 5000台未満
  - 5,000~10,000未満
  - 10,000台以上
- 市街化区域界
  - - - 都市計画区域界
  - 行政界

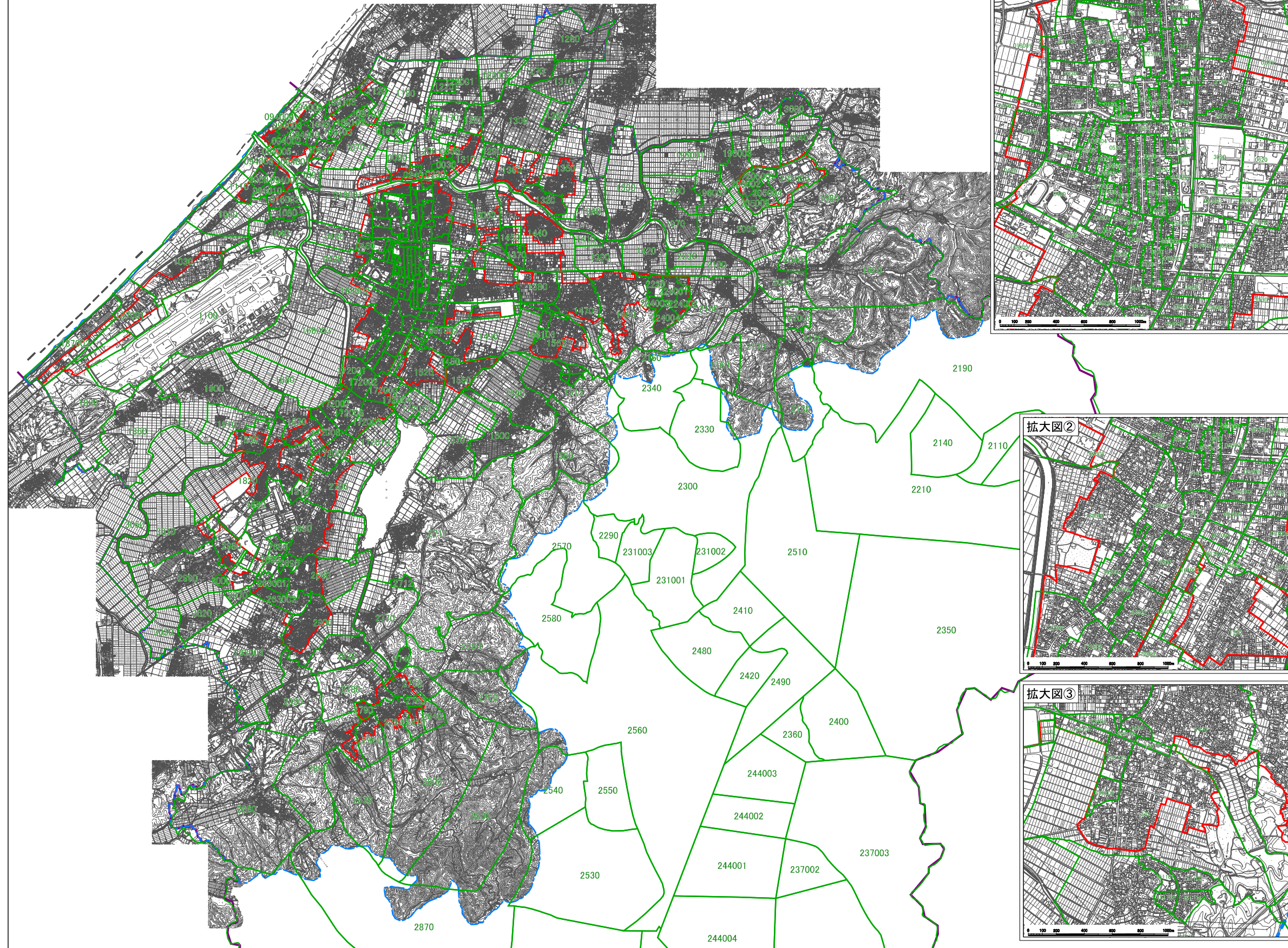
調査対象範囲：行政区



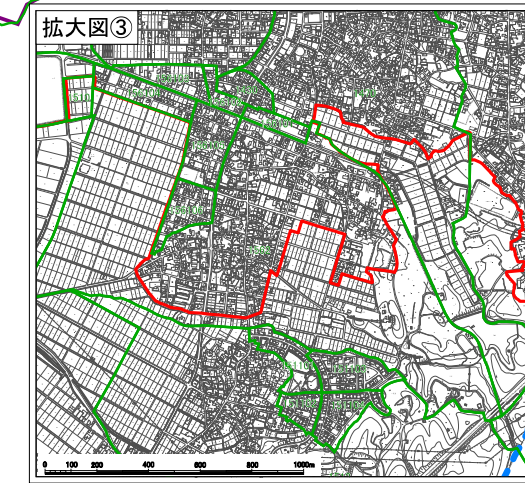
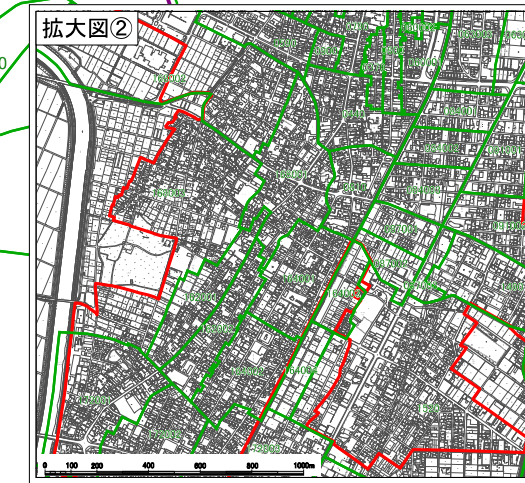
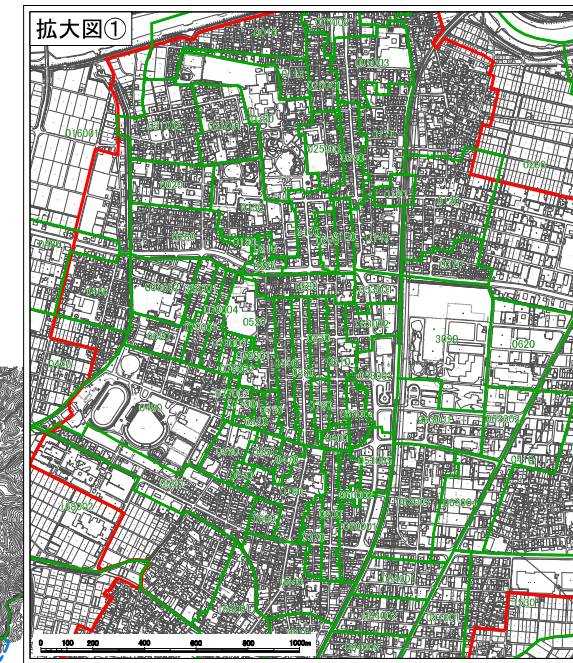
SCALE 1:25,000(A0)



国勢調査小地域位置図  
(令和2年)



凡例	
	国勢調査小地域
0010	小地域コード ※17203を除くコードを表示
	市街化区域界
	都市計画区域界
	行政界



SCALE 1:25,000 (A0)

