

令和5年度工作教室一覧（個人向け）

月	教 室	名
4	プロペラ船工作教室	海藻コースター工作教室
5	マリンマグネット工作教室	海藻しおり工作教室
6	七夕工作教室	海藻コースター工作教室
7	記念はがき工作教室	海藻しおり工作教室
8	ペーパーウェイト工作教室	海藻コースター工作教室
9	缶バッジ工作教室	海藻しおり工作教室
10	ハロウィン工作教室	海藻コースター工作教室
11	カレンダー工作教室	海藻しおり工作教室
12	クリスマス工作教室	海藻コースター工作教室
1	節分工作教室	海藻しおり工作教室
2	ひなまつり工作教室	海藻コースター工作教室
3	えんぴつ立て工作教室	海藻しおり工作教室
通年 (要予約)	イカとっくり (参加対象：小学3年生以上)	ガラス玉編み込み (参加対象：中学生以上)

※工作教室は、小学生以上を対象としています。小学生未満のお子様は保護者の方が付き添って一つの工作を行ってください。都合により内容が一部変更する場合がありますので、ご了承ください。

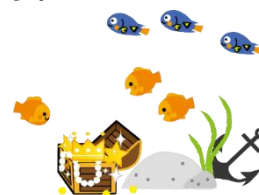
◆ **受付時間** 午前9時30分～11時  
午後1時～3時30分 **[1日1回 1教室のみ選択]**

◆ **所要時間** 約1時間 **(個人差があります)**

- イカとっくり教室については、前日までにご予約ください！  
(参加対象：小学3年生以上)
- ガラス玉編み込み教室については、前日までにご予約ください！  
(所要時間：約2時間／参加対象：中学生以上)

なお、繁忙期などについては中止する場合があります。

◆ **参加料** 無料



うみとさかなの科学館

開館時間 9:30～16:30(入館は16時まで) 休館日 月曜日(祝日の場合開館)  
石川県鳳珠郡能登町宇字出津新港3-7 ☎0768(62)4655 入館料 **無料**

