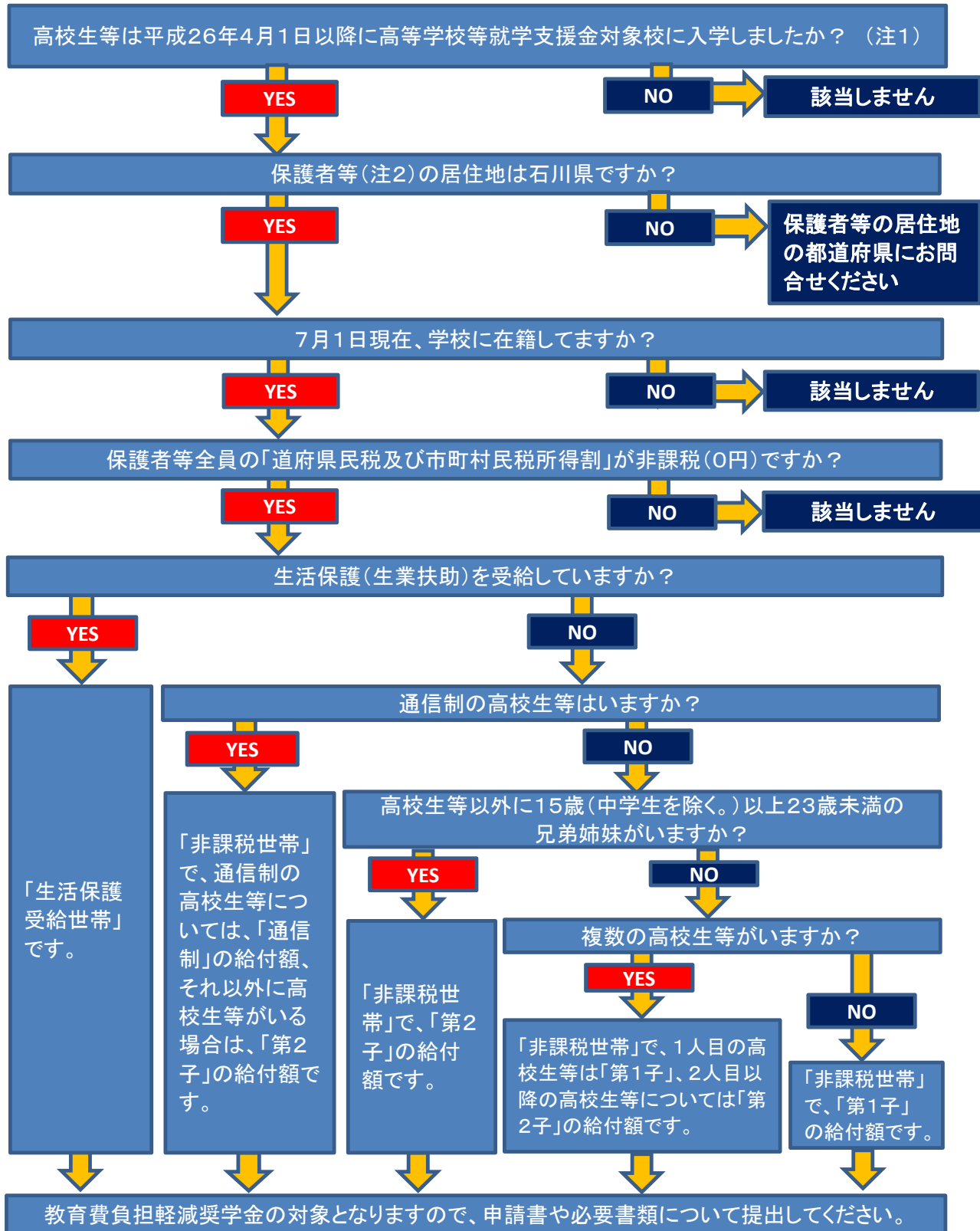


教育費負担軽減奨学金 対象確認シート

〈参考〉



給付年額について

| | 全日制・定時制 私立 | 通信制 私立 |
|--|---------------|-----------|
| 生活保護受給世帯 | 52,600円 | 52,600円 |
| 対象となる生徒に15歳（中学生を除く）～ 第1子 23歳未満の扶養されている兄弟姉妹がいない世帯 | 142,600円 | 52,100円 |
| 対象となる生徒に15歳（中学生を除く）～ 第2子 23歳未満の扶養されている兄弟姉妹がいる世帯 | 152,000円 | |

（注1） 特別支援学校の高等部は対象外です。また、条件によっては対象とならない場合があります。

（注2） 保護者等とは、親権を行う者（親権を行う者がいないときは、未成年後見人や生計を維持する者など）となります。