

主催 石川県

主管 一般財団法人 mundef



協力 とくりきあすか (asugatic)

TAKI Smile Design Labo (株式会社たき工房)

おんぼら〜とアルプホルン金沢

もりラバー林業女子会@石川

トントウの森

金沢大学「能登里山里海マイスター」育成プログラム

中越パルプ工業株式会社

国連大学 サステナビリティ高等研究所

いしかわ・かなざわオペレーティング・ユニット (UNU-IAS OUIK)

津幡町

津幡町森林セラピー推進協議会

石川県立自然史資料館

石川県森林公園

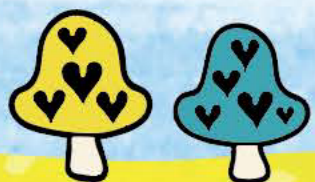
後援 SATOYAMA イニシアティブ推進ネットワーク



お問い合わせ 石川県生活環境部温暖化・里山対策室

Tel: 076-225-1469 Fax: 076-225-1479

E-mail: ontai@pref.ishikawa.lg.jp



注意事項

- 森の中には坂や階段、足場の悪い場所がございます。歩きやすい服装や靴でお越し下さい。
- 森はお子様でも十分に歩いてお楽しみいただけますが、転倒などによる怪我を防ぐため、保護者の方はお子様から目をお離しにならないようお願いいたします。
- 当日は気温の上昇も予想されます。熱中症予防のため、こまめに水分を取るなど体調管理にご注意下さい。
- ベビーカーや車いすでお越しの方は、森の中に一部移動が難しい場所がございます。インフォメーションセンターにもプログラムを用意しておりますので、ぜひご参加下さい。
- 一部のプログラムは、想定されていた参加人数に達した時点で終了とさせていただきます。
- 食べ物の販売はございません。お食事をされる際は、インフォメーションセンター内の「森のレストラン」をご利用いただくか、各自でご持参いただくようお願いいたします。
- 公園内での路上駐車はご遠慮下さい。自家用車でお越しの方は、必ず専用の駐車場をご利用下さい。

当日お問い合わせ先 MISIAの里山ミュージアム事務局 Tel: 03-5414-7778



いしかわ里山
サウンドウェイブ

MISIAの 里山ミュージアム

自然の中で楽しむアート&音楽
MISIAの森ならではの体験型イベント!

2019



令和元年

6月9日(日) 石川県森林公園 MISIAの森周辺
10:00-16:00 (雨天時: 森林公園インフォメーションセンター)

来場者にはMISIAの森オリジナルのクリアファイルをプレゼント!

※ なくなり次第終了とさせていただきます

f www.facebook.com/satoyamamuseum



※画像はイメージです

1 生き物体験ガイドウォーク【①10:00~11:00 ②11:30~12:30】 要事前予約

身近な里山をゆっくりと歩きながら観察します。特に、五感を通して森林の生き物の不思議や循環を実感します。きのこが分解して柔らかくなった木を手で触ってみたり、植物が出す良い香りを感じたり、小鳥の鳴き声を聞きます。〈定員〉各回20名

1 自然史資料館の展示 & 工作

石川県立自然史資料館は、主に県内の自然(動植物、地質、化石など)を学び、体験するミュージアムです。今回はひらひらふわふわ飛ぶタネのペーパークラフトを作ります。

1 「里山里海マイスター」による体験教室

金沢大学「能登里山里海マイスター」育成プログラムの修了生による体験教室です。里山資源の活用や地域づくりの活動紹介の展示もあります。

- 1) 編み込みキーホルダーづくり〈定員〉先着20名 <材料費>500円
- 2) 仙人体操〈定員〉各回先着10名 1回30分【①10:00~ ②11:00~ ③13:00~】 <参加費>500円

2 森の演奏会【13:00~13:30】

「おんぼら〜とアルプホルン金沢」によるスイスの民族楽器アルプホルンの演奏会。スギなどの間伐材を利用して作成したアルプホルンの音色をお楽しみください。演奏体験も。

2 ウッドピース作り

もりラバー林業女子会@石川のメンバーと木のかけらにトンボ玉や陶板を組み合わせ、ストラップやネックレスを作ってみましょう。〈定員〉先着30名 <材料費>500円

2 トントゥ作り体験

トントゥの森のトントゥ作家と間伐材の丸太や小枝にペイントをして、しあわせを運ぶ北欧の妖精「トントゥ」を作ってみましょう。<材料費>500円

3 森から食を作って、里山を元気にしよう!【①10:30~ ②11:30~ ③14:00~ ④15:00~】

国連大学OUIKの研究者たちがシイタケ植菌体験を通して、森で食を作ることと里山のつながりを分かりやすく説明します。原木は持ち帰ることもできます。〈定員〉各回先着20名

4 森のハンモック

カラフルなハンモックに揺られながら心地の良い自然を満喫できます。

4 MISIAの里山ミュージアム 野外写真展

「MISIAの里山ミュージアム2018フォトコンテスト」の応募写真で森を飾りつけたアートな空間です。

4 生き物のすみか「エコスタック」作り【13:30~15:30】 要事前予約

倒木などを積み重ね、様々な生き物のすみかとなるエコスタックを森林公園のスタッフとともに作ります。どんな生き物が住み着いたのか、その後の観察もお忘れなく。 ※軍手をお持ちください〈定員〉15名

5 お日様でつくる森のポストカード【①10:00~ ②11:00~ ③12:00~ ④13:30~ ⑤14:30~】

TAKI Smile Design Laboによる日光写真のワークショップ企画。森の植物と太陽をつかって世界でたった一つのポストカードをつくりましょう! 約1時間ごとにガイダンスを行います。〈定員〉各回先着約15名



5 鳥がみてる世界

TAKI Smile Design Laboによる企画。VRゴーグルを使って、鳥の目で見ている世界を疑似体験! 高い所を見渡したり、空を飛ぶってどんな感じだろう。自分とは異なる鳥の世界を体感しませんか?



5 森の図書館

さまざまな本を用意しています。森の中でゆっくり読書の時間をお楽しみください。

1 紙で作るカラフルリース

デザイナーのとくりきあすかさんと、森の動植物をイメージしたカラフルなリースを作ります。紙を丸めたり切ったりねじったり、ご家族みんなで楽しんで作っていただけます。



1 キャンドルバースデーカード作り

昨年も好評だった、デザイナーのとくりきあすかさんのカード作り。大好きな人のお誕生日に渡せるようもらう人の笑顔を想像しながら心を込めて作ってくださいね。



1 オリジナル巾着袋作り

デザイナーのとくりきあすかさんの恒例企画。今年使いやすい巾着袋! スタンプを押したりペンでお絵描きして、あなただけのオリジナルの1枚を作ってください。 〈定員〉先着100名 <材料費>100円



事前予約が必要なプログラム 【生き物体験ガイドウォーク】 【生き物のすみか「エコスタック」作り】

※下記の必要事項を記入の上、メールで事前の申し込みをお願いします。申込先:forest@mudef.net (タイトルはプログラム名) 必要事項:代表者様お名前、参加人数、全員の年齢、参加希望回、当日ご連絡可能な連絡先

