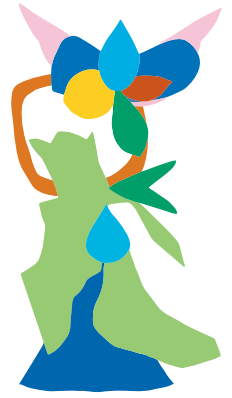




参加無料

石川県森林公園開園50周年記念

# 森のインクルーシブ フェスティバル 2024



MISIAが名誉園長を務める森林公園の中で、  
アートや音楽、食を楽しむインクルーシブイベント

2024年

11月2日(土)・3日(日) 10:00~16:00

場所

石川県森林公園 緑化の広場(石川県河北郡津幡町鳥越地内)  
[雨天時:森林公園・インフォメーションセンター]

園内無料シャトルバス有  
※詳細は石川県HPにて公開予定

## エフエム石川 特別公開収録 - Good Inclusion -

場所:緑化の広場(雨天時:インフォメーションセンター・学習ホール)

共催:エフエム石川

スペシャル

トークイベント 2日(土) 10:30~

毎週金曜日にエフエム石川がお届けしている情報番組「Flyin' Pop」内コーナー「Good Inclusion」が公開収録に!さまざまなゲストをお迎えし、「インクルーシブ」をテーマとしたトークをお届けします。

出演:南早苗、松中権、QUMANOMIほか

スペシャル ライブ 3日(日) 14:30~

森の中で音楽と自然が響き合う特別な時間。松本俊明、QUMANOMI、石川県高等学校文化連盟合唱専門部合同合唱団などがお届けするハーモニーを楽しみながら、心がつながるひとときをお過ごしください。

出演:松本俊明、QUMANOMI、高文連合唱専門部合同合唱団

## 森と能登のレストラン 両日 11:30~16:00

場所:緑化の広場(雨天時:インフォメーションセンター前・森のレストラン)

能登半島地震の被災地で率先して炊き出し支援を行ってきた料理人団体「北陸チャリティーレストラン」から、ミシュラン星付きのレストランや地元で人気の飲食店などが出演!能登の食材を使ったバラエティ豊かな食事をお楽しみください。

出店:2日 富成、つぼ家、幸福咖喱、ひらみゆき農園、ラ・クロシェット、森のレストラン

3日 つぼ家、幸福咖喱、MAKINONCI、ラ・クロシェット、森のレストラン

HOKURIKU CHARITY RESTAURANT



北 陸  
チャリティー  
レストラン

共催:NPO法人北陸チャリティーレストラン

※有料 なくなり次第終了

## ちがいまなぶ 森体験 両日 10:00~16:00

場所:緑化の広場(雨天時:インフォメーションセンター・展示ホール)

アートとインクルーシブをテーマにした体験型イベント。心をまっさらにした自然の中で体験イベントやスタンプラリーを通して楽しみながらインクルーシブに触れよう!

共催:TAKI SMILE DESIGN LABO (株)たきコーポレーション

詳しくは  
裏面へ

各日先着

100名  
さま  
ご来場特典!

緑化の広場受付にて  
クリアファイル  
プレゼント!



※先着順 なくなり次第終了

インクルーシブ(inclusive)とは「すべてを包み込む」などを意味することばです。  
森林公園は、障害の有無や国籍、年齢、性別などに関係なくみんなが一緒に楽しめる公園を目指しています。



主催 石川県 / 株式会社リズムメディア / 一般財団法人mudef

協力 エフエム石川 / 北陸チャリティーレストラン / TAKI SMILE DESIGN LABO (株)たきコーポレーション / 石川県森林公園

イベントの詳細は  
こちらから  
※随時情報を更新しています



# ちがい まなぶ 森体験

参加無料

心をまっさらにした自然の中で、体験イベントやスタンプラリーを楽しみながらインクルーシブに触れよう！

**場所** 石川県森林公園 緑化の広場（石川県河北郡津幡町鳥越地内） | 園内無料シャトルバス有  
[雨天時：森林公園・インフォメーションセンター] ※詳細は石川県HPにて公開予定

## イベントエリアMAP



至 屋内木育施設  
「もりのひみつきち」

- 1 受付 (森を楽しむ準備)**  
日常のモヤモヤを紙に書いて、ボックスに捨てちゃおう。心をリセットして、思いっきり楽しむ準備を！
- 2 森のあいさつ**  
いろんな国のことばや手話などのあいさつを学んで、自分の好きなオリジナルあいさつをつくってみよう。
- 3 あなたがつくる自由体操**  
ボードに描かれたいろいろなカタチを見て、自由に動きをつけてみよう。3つつなげたらオリジナル体操が完成！
- 4 ペアで障害擬似体験**  
視覚、聴覚、歩行が難しくなると、世の中にどんな障害があるか、友だちや家族と一緒に体験してみよう。
- 5 レインボーカラー スタンプラリー**  
会場内6つのスポットを巡ってスタンプを集めよう。森の妖精と一緒に写真を撮って景品をもらおう！
- 6 スペシャルウォーク体験**  
高齢者体験セット、妊婦体験ジャケットを着て歩いてみよう。どんな手助けがあるとうれしいのかな。
- 7 森の妖精キーホルダーづくり**  
森に散らばるどんぐりや小枝などを集めて、自分だけのオリジナルキーホルダーをつくろう。



## みんなで楽しもう！

広い原っぱには急な坂があるから、動きやすい服装で来てね。手助けが必要な時は気軽にスタッフに声をかけてください。

Presented by TAKI SMILE DESIGN LABO (株) たきコーポレーション

## 広域MAP・アクセス

### ○緑化の広場

国道8号線・159号から倉見出口まで進み右折し、トンネルに入り森林公園方面の看板からお入りください。

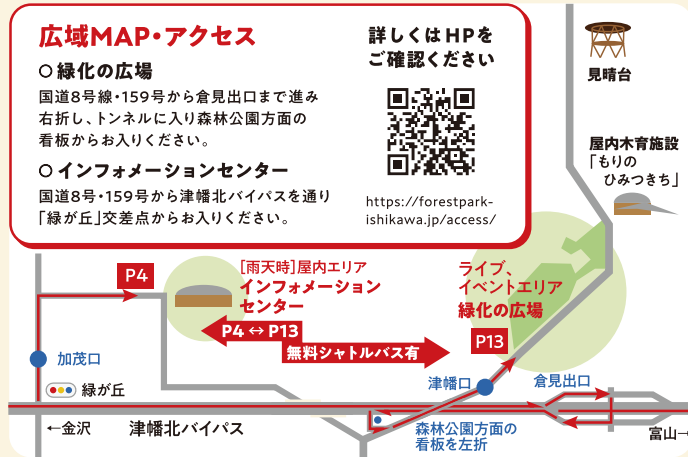
### ○インフォメーションセンター

国道8号・159号から津幡北バイパスを通り「緑が丘」交差点からお入りください。

詳しくはHPをご確認ください



<https://forestpark-ishikawa.jp/access/>



## レインボーカラー スタンプラリー

会場内のフォトスポットをめぐってスタンプを集めよう！

※プログラム内容については一部変更となる場合がございます。あらかじめご了承ください。

## 注意事項

- 森の中には坂や階段、足場の悪い場所がございます。歩きやすい服装と靴でご参加ください。
- ハチ(蜂)の活動が活発な時期となりますので、森の中では十分にご注意ください。
- 森の中はベビーカーや車椅子での通行が難しい場所もございます。ベビーカーや車椅子の移動で補助が必要な際はスタッフにお声がけください。
- 転倒などによるけがを防ぐため、保護者の方はお子様から目を離しにならないようお願いいたします。
- 公園内での路上駐車はご遠慮ください。自家用車でお越しの方は、必ず専用の駐車場をご利用ください。

## お問い合わせ

石川県文化観光スポーツ部観光戦略課  
☎ 076-225-1126  
石川県生活環境部自然環境課  
トキ共生推進室  
☎ 076-225-1508