

# MISIAの 里山ミュージアム

## 2024 フォトコンテスト

毎年恒例の石川県の里山里海をテーマにした「MISIAの里山ミュージアム2024フォトコンテスト」。今年も、里山里海の四季折々の美しい風景や森に生息する様々な生き物、さらに人と自然や生き物との共存や調和といった繋がりなど、様々な場面を映し撮った写真を募集します。ぜひ石川を訪れて、生物多様性の大切さ、そして自然と共に生きる尊さを感じてください。皆様のご応募をお待ちしています。

..... 応募期間 .....

令和6年 **8.1**(木)~**12.3**(火)

※E-mailの場合は締切日の23:59まで、郵送の場合は締切日の消印有効

### 作品規定

- 石川県内で撮影した里山里海にまつわる写真。
- 令和5年12月4日(月)以降に撮影されたもの。
- 作品は一人5点以内。
- jpeg形式の画像データ。1枚の容量は最大で5MB。
- デジタルカメラ、スマートフォンなど撮影機器は問いません。編集アプリ等で加工した作品の応募も可能です。

### 応募方法

後述の「応募上の注意」を必ずお読みいただいた上で、応募用紙に必要事項を記入し、写真データとあわせてE-mailで送付するか、CD-R等のメディアに保存し郵送にてご応募ください。

**E-mail** forest@mundef.net 《件名：MISIAの里山ミュージアム写真応募》

※1回のメールで送付するデータ容量は25MBまでをお願いします。  
※応募用紙(excel)での応募が難しい場合は、以下の内容を写真とともに必ずメールに記載して下さい。

- 1 作品タイトル
  - 2 コメント(100字以内で撮影した理由、作品への思いなど)
  - 3 撮影場所
  - 4 撮影年月日
  - 5 氏名(フリガナ)
- またはペンネーム(氏名を公表したくない場合) 6 住所 7 電話番号

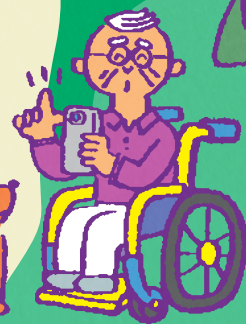
※上記内容に記載漏れがあった場合は、ご応募を受付いたしかねます。ご確認の上ご応募ください。  
※受付完了に関する通知は行いません。規定を満たしていない作品のご応募があった場合のみ、事務局からメールにて問い合わせをさせていただきます。

**郵送** 〒150-0001 東京都渋谷区神宮前1-14-13  
一般財団法人 mundef 内 MISIAの里山ミュージアム事務局

※受付完了に関する通知は行いません。規定を満たしていない作品のご応募があった場合は応募受付ができかねますのであらかじめご了承ください。

応募資格  
どなたでも  
ご応募  
いただけます。

応募費用  
無料  
ただし応募作品の  
送付等にかかる費用は  
応募者負担とします。



## 賞の構成・審査方法

### MISIA賞

6点

MISIAが心に響く作品を選出

### 優秀賞

各6点

#### 里山里海賞

里山里海の四季折々の美しい風景や、森に生息する様々な生き物を撮影した作品

#### 森のカラフル賞

人と自然や生き物との共存や調和といった多様な繋がりを映し撮った作品

#### メッセージ賞

生物の多様性や自然と人との共存についてのメッセージを伝えるタイトルやコメントがついた作品

### SNS賞

6点

Facebook、Instagram上で「いいね」の数が多い上位6作品



<https://www.facebook.com/satoyamamuseum>



[https://www.instagram.com/satoyama\\_museum](https://www.instagram.com/satoyama_museum)

※今年度は、震災発生の影響により開催を延期した昨年度のコンテストと合わせての開催となるため、昨年度ご応募いただいた作品からも各受賞作品を選出いたします。

## 審査結果発表・特典

石川県公式 Facebook「MISIAの里山ミュージアム」などで発表します。

入選者には「MISIAの森」オリジナルグッズをプレゼントします。

※入選者が重複した場合は、お一人様一点限りとさせていただきます。

### 応募上の注意 (必ずお読みください)

- 作品は応募者本人が撮影したものに限りません。
- 作品の所有権・著作権などの権利は撮影者に帰属しますが、使用に関する権利は石川県が有します。
- 応募作品を石川県公式SNS「MISIAの里山ミュージアム」(Facebookなど)に投稿させていただくほか、石川県の広報や展示、インターネットサイトなどに使わせていただく場合があります。
- 入選者には入選決定後、本コンテストに関わる印刷物作成または展示会における展示等のため、より解像度の高い画像データの追加提出をお願いすることがあります。
- 人物を撮影する場合は必ず事前に撮影に関して承諾をお取りいただくようお願いいたします。なお撮影に関する肖像権および登録商標の無断転用並びに著作権の侵害等に関するトラブルには、主催者側は一切の責任を負わないものとします。
- 応募された作品のCD-R等は返却いたしません。
- 応募された作品のうち、下記のいずれかに該当するもの、またはその恐れがあると判断したものについては応募受付後でも審査対象外とさせていただきますので、あらかじめご了承ください。なお対象外の理由についてのお答えはいたしません。(テーマにそぐわないと判断されるもの、公序良俗に反するもの、財産・プライバシーを侵害する恐れがあるもの、もしくは誹謗(ひぼう)中傷を含むもの、営利を目的としたもの、政治・宗教等に関わるものが表示されているもの)
- 応募に関する個人情報は、本コンテストを運営するために必要な範囲内においてのみ使用させていただきます。このため業務委託会社に情報を開示する場合があります。なお、入選者につきましては、氏名(又はペンネーム)や居住地(市町村まで)等を公開させていただくことがあります。



MISIAの森

【お問い合わせ】

MISIAの里山ミュージアム事務局(一般財団法人 mudef内)

✉ forest@mudef.net

http://satoyamabasket.net

石川県生活環境部自然環境課

TEL: 076-225-1508 / FAX: 076-225-1479

✉ e170500@pref.ishikawa.lg.jp

<https://www.pref.ishikawa.lg.jp/sizen/ontai/soundwave.html>



MISIA(アーティスト)  
mudef Ambassador として  
「MISIAの森」プロジェクトを実施