

位置座標の確認方法

このたびは、白山ろくめぐりフォトキャンペーンにご参加いただき、ありがとうございます。

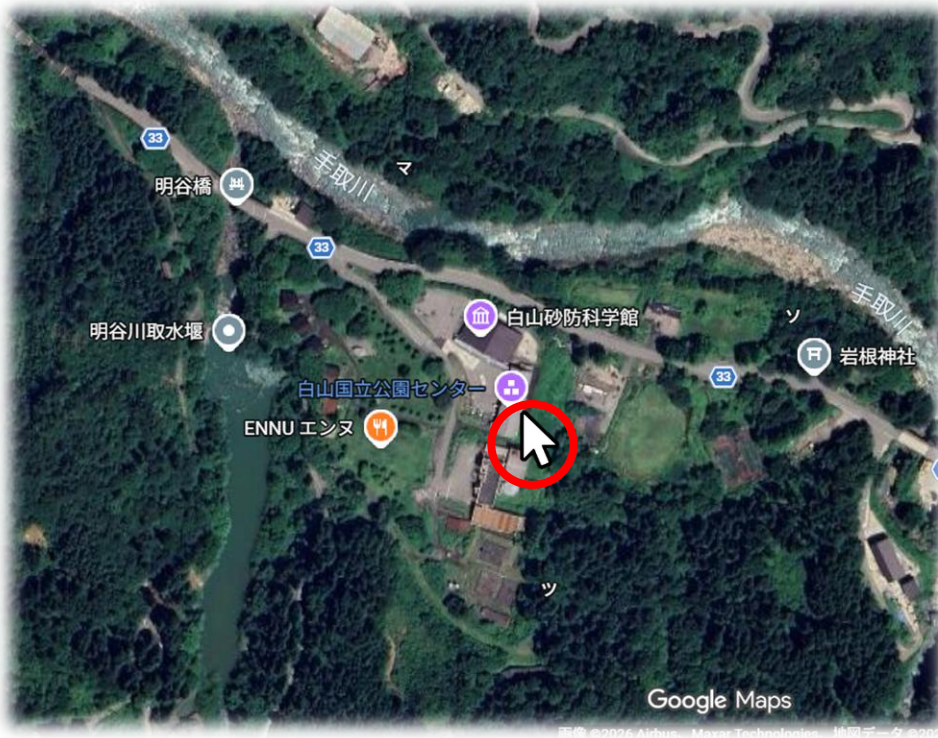
応募の際に必要な”撮影場所の位置座標”の確認方法について、Google マップ（PC・スマートフォン）および iPhone マップでの操作手順をまとめましたので、投稿の際にご活用ください。

目次

○Google マップ（PC）	2
○Google マップ（スマートフォン）	3
○iPhone マップ	4

○Google マップ (PC)

【手順1】 撮影した箇所にカーソルを移動して右クリック



【手順2】 表示された位置座標をコピーして貼り付ける



○Google マップ（スマートフォン）

【手順1】 長押しで目的地に赤いピンを立て、表示された住所の右端をタップしバーを表示



【手順2】 表示された位置座標をコピーして貼り付ける



○ iPhone マップ

【手順】 長押しで目的地に赤いピンを立て、表示された位置座標をコピーして貼り付ける。

