

森林の現状

平成16年6月

石川県

目 次

1	石川県の森林	1
(1)	土地利用と森林	1
(2)	森林（民有林）の状況	2
(3)	人工林の状況	2
2	森林の多様な機能	4
3	林業経営を巡る状況	5
(1)	林業の採算性	5
(2)	林業経営体	6
(3)	林業労働者	8
4	手入れ不足の森林の発生	9
(1)	間伐の必要性	9
(2)	間伐の実施状況	10
(3)	手入れ不足の森林の問題	10

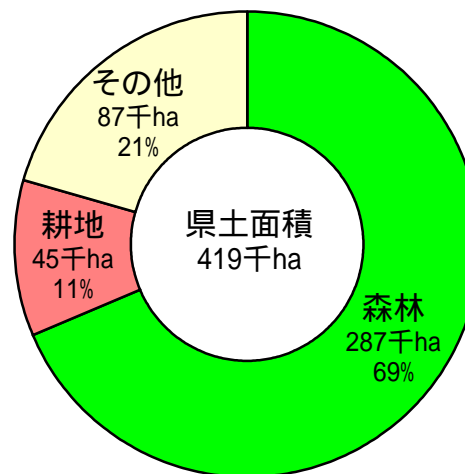
1 石川県の森林

(1) 土地利用と森林

(森林面積)

- 本県の森林面積は287千haで、県土の69%を占めている。
- 宅地やレジャー施設用地等への転用で減少した時期を経て、近年は横ばい傾向で推移している。

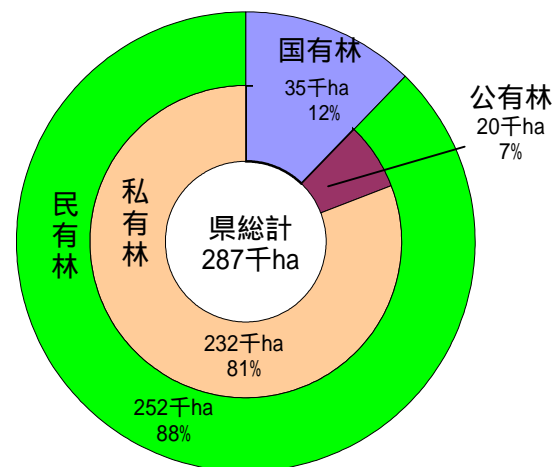
土地利用別面積 (H14)



(森林の所有形態)

- 森林は、所有形態別に「国有林」と「民有林」に区分され、約9割を占める「民有林」は、個人や森林整備法人、会社等が管理経営する「私有林」と市町村や県が管理経営する「公有林」に区分される。

森林の構成 (H14)



(2) 森林（民有林）の状況

（人工林）

- ・ 戦後の荒廃林地の復旧等のため、積極的に造林が進められた結果、県内には約99千haの針葉樹を主体とした人工林が造成されている。
- ・ 民有林に占める人工林の割合（人工林率）は、39%で全国平均の46%より若干低くなっている。

（天然林）

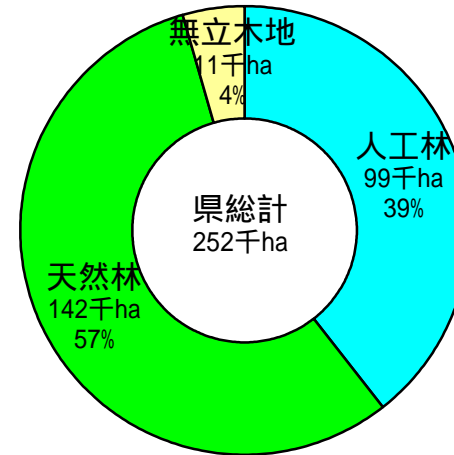
- ・ 約6割を占める広葉樹を主体とした天然林は、一部がキノコの生産等に利用されているが、大部分が自然の遷移に委ねられており、近年では自然環境や景観、保健休養の場としての関心が高まっている。

(3) 人工林の状況

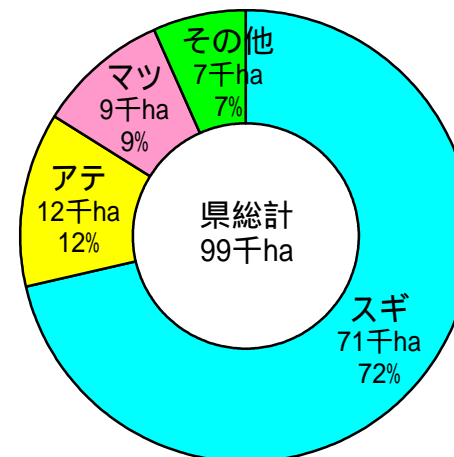
（樹種構成）

- ・ 主な樹種別の面積構成は、スギ72%、アテ12%、マツ9%であり、スギは県内全域に、アテは能登地域に、マツは海岸沿いに多く分布している。

森林（民有林）の現況（H14）



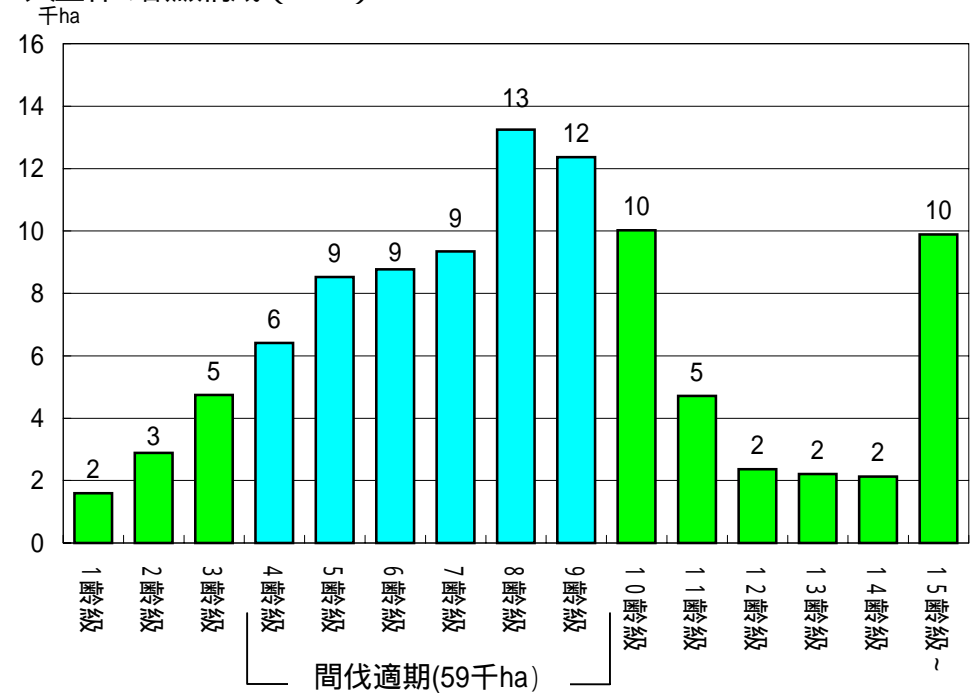
人工林の樹種構成（H14）



(齡級構成)

- ・ 8 齡級 (36 ~ 40 年生) をピークにした偏った構成であり、約 5.9 千 ha (60%) が間伐を必要とする林齡 (16 ~ 45 年生) となっている。

人工林の齡級構成 (H14)



注：齡級とは、樹木の年齢を 5 年刻みで区分する単位で、1 ~ 5 年生を 1 齡級、6 ~ 10 年生を 2 齡級などとして統計上の整理をしている。

人工林の主な手入れ

下刈り： 植栽後数年間は、苗木に日光が当たるように周囲の雑草を刈り払う「下刈り」を行う。

枝打ち： 植栽後 10 年目以降は、林内を明るくすることによる下層植生の生育助長、良質材生産などのために、下枝を切り落とす「枝打ち」を行う。

間伐： 木が成長してくると、林内が暗くなり下層植生の生育を阻害する。このため、植栽後 15 年目以降は、本数を調整する「間伐」を行う。

2 森林の多様な機能

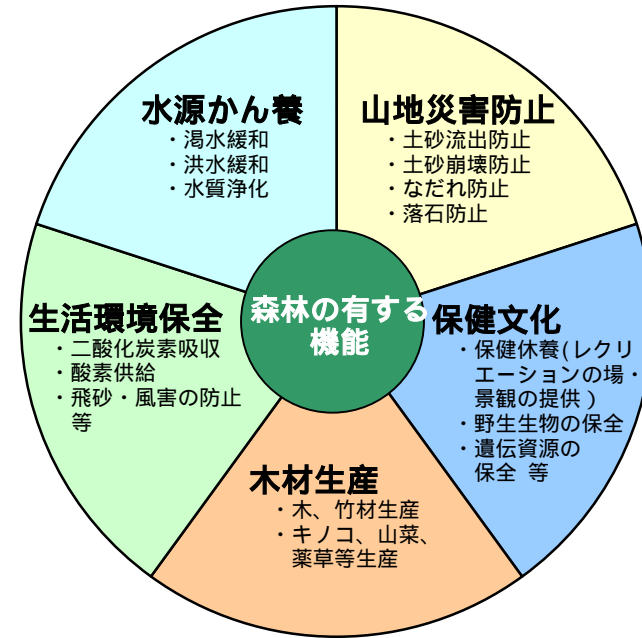
(森林の機能)

- ・ 森林は、水源かん養、山地災害の防止、保健文化など、県民の暮らしに欠くことのできない大切な役割を果たしている。
- ・ また、二酸化炭素の吸収・固定による地球温暖化の防止といった生活環境の保全や、再生産可能な資源である木材の生産による循環型社会への寄与など、多様な機能を有している。

(森林に対する県民ニーズ)

- ・ 県民の森林に対するニーズは、量から質への価値観の転換、余暇時間の増大、ライフスタイルの変化、さらには近年、地球温暖化が社会問題となる中で、水源かん養、県土保全、自然とのふれあい、地球温暖化防止等への期待が高まるなど、多様化、高度化している。

森林の有する機能



森林の働きに対する県民の期待

項目	回答率
山崩れや洪水などの災害を防止する働き	68 %
飲料水や工業用水などの水資源を蓄える働き	56
二酸化炭素を固定し地球温暖化を防止する働き	50
心の安らぎや森林浴などの保健休養の場としての働き	45
貴重な野生動物の生息の場としての働き	28
空気を浄化したり騒音を防止する働き	24
家や田畑を風や砂の害から守る働き	12
きのこや山菜取りの場としての働き	12
木材を生産する働き	8

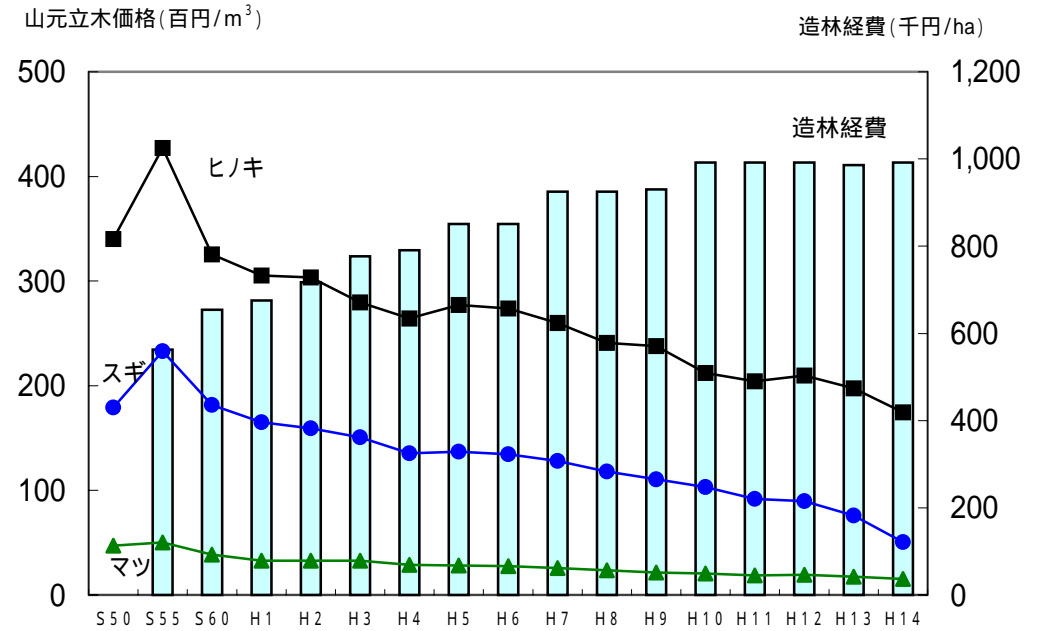
資料：森林管理課「これからの森林づくりに関する意識調査」（平成10年度）
注：複数回答のため合計は100%とならない

3 林業経営を巡る状況

(1) 林業の採算性

- ・ 生産される木材の価格は、林業活動の動向に大きな影響を与える。
- ・ 立木価格は昭和55年をピークに下落しており、昭和55年の価格の2～4割の水準となっている。
- ・ 一方、人件費の上昇等により造林に要する経費は上昇しており、昭和55年の1.8倍となっている。
- ・ このため、林業の採算性の悪化が一層進んでいる。

立木価格と造林経費の推移



注1：山元立木価格は、日本不動産研究所「山元立木価格調」による。
 注2：造林経費の算出は、スギ拡大造林2,500本/ha植栽の標準単価による。

(2) 林業経営体

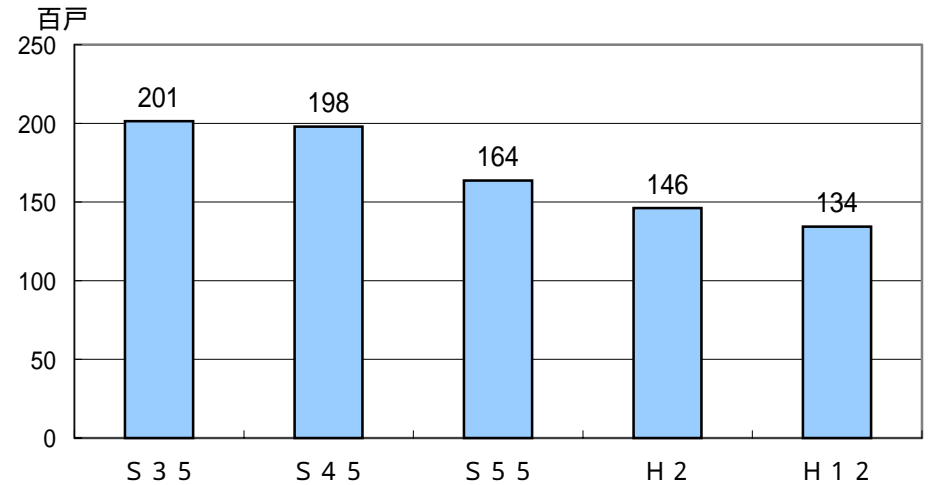
(林家)

- 石川県の林家は13千戸と、10年前と比べて8%減少している。

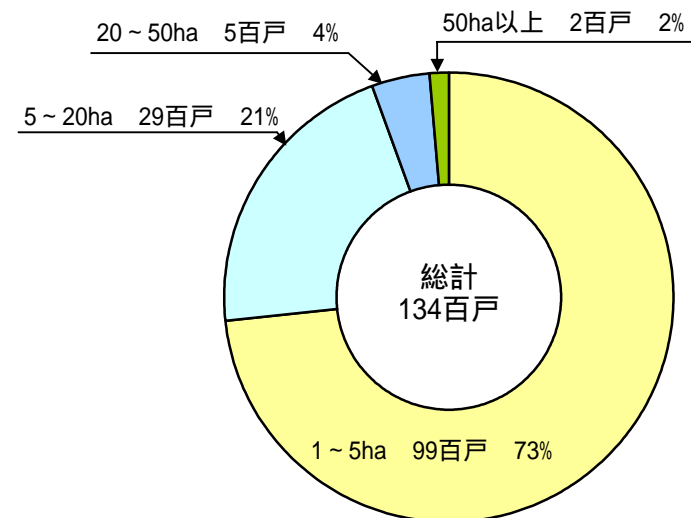
林家とは保有山林が1ha以上の世帯。

- 山林保有規模が5ha未満の林家が全体の73%を占め、極めて零細性が強い状況となっている。

石川県の林家数の推移



山林保有規模別林家数



資料：農林水産省「世界農林業センサス」

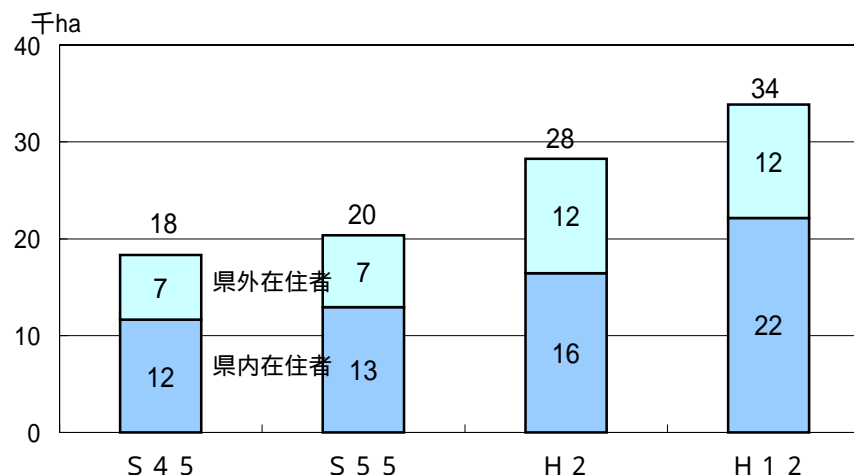
(不在村森林所有者の増加)

- ・ 所有森林が所在する市町村に在住していない「不在村森林所有者」の森林が増加している。
- ・ 不在村森林所有者は、居住地が所有する森林から離れているため、地域で共同して森林施業を行う際にも了解が得られにくい場合があり、森林の手入れの遅れが懸念されている。

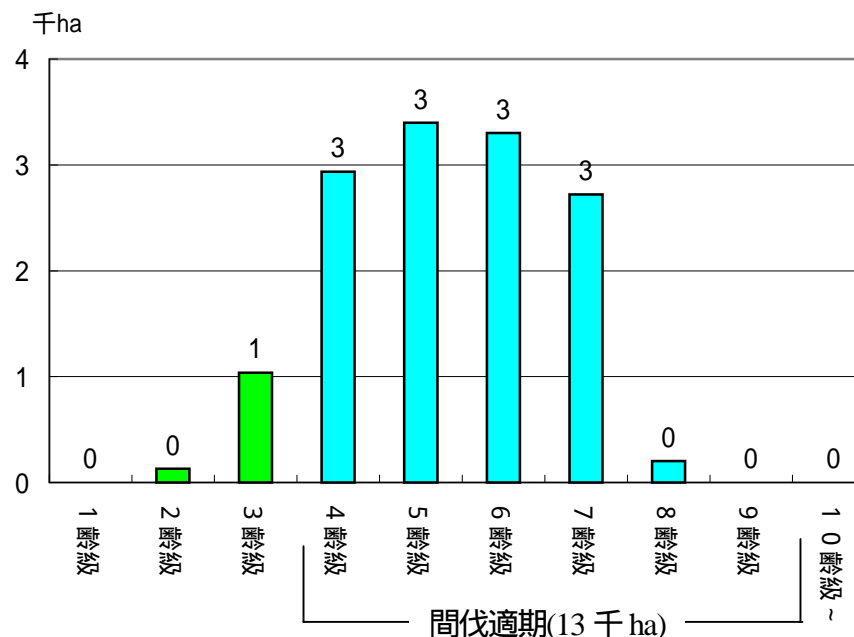
(森林整備法人)

- ・ 森林整備法人(林業公社)は、森林所有者による整備が進みがたい森林を所有者に代わって分収方式で管理経営している。
- ・ これまで、29市町村、約14千haの人工林(民有林人工林面積の14%)を造成し、その適切な整備を通じて、森林資源の充実、山村の振興等と併せ、公益的機能の確保にも寄与しており、今後も森林整備を担う公的機関としての役割が期待されている。
- ・ しかし、これらの森林の約9割は間伐を必要としており、当面の間収入が期待できない状態にある。
- ・ このため、今後の経営のあり方について検討が求められている。

石川県の不在村者所有森林面積の推移



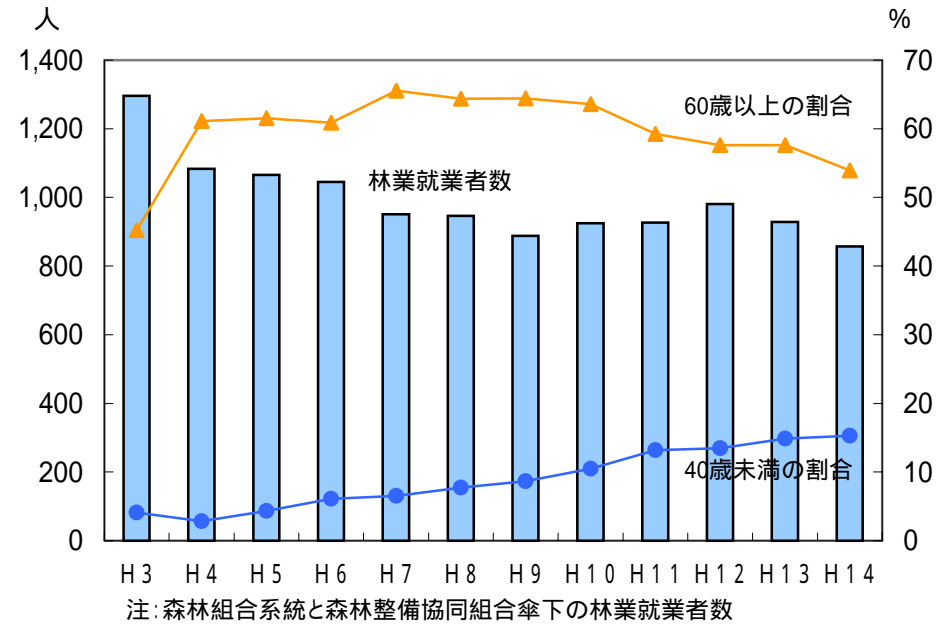
林業公社が管理経営する人工林の齢級構成(H14)



(3) 林業労働者

- ・ 林業就業者数は、一貫して減少してきたが、近年900人前後で推移している。
- ・ また、林業就業者は、林業労働対策基金による就労条件の改善等の取組により近年40歳未満の就業者が増加するなど若干の若返りが図られてきているが、依然として60歳以上の高齢者の占める割合が高い。

林業就業者数と年齢構成の推移



4 手入れ不足の森林の発生

(1) 間伐の必要性

- 森林の多様な機能が十分発揮されるためには、森林が常に健全な状態に保たれる必要がある。
天然林は基本的に自然の推移に委ねることができるが、人工林は間伐などの手入れが不可欠である。

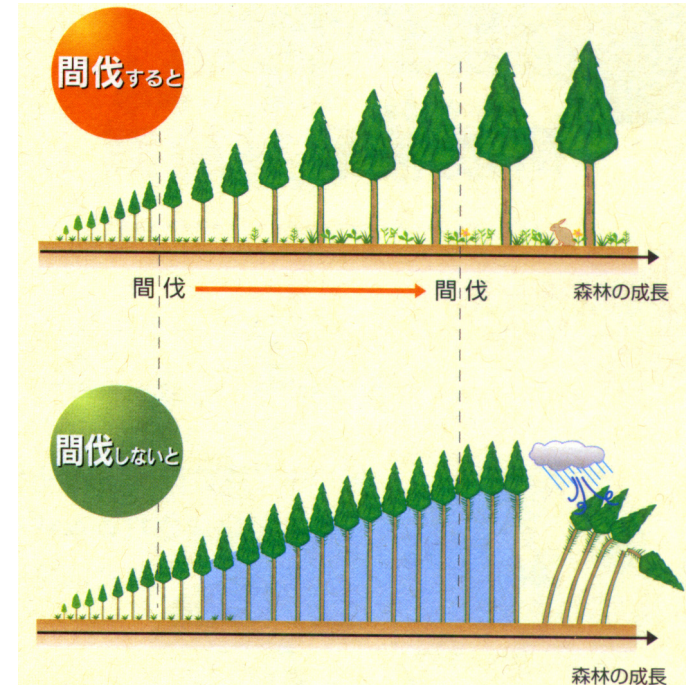
(森林の姿)

- 間伐が行われると、幹が太く枝葉がしっかりした健全な木・森林が育つ。
間伐が行われないと、下枝が枯れ上がりモヤシ状の木となる。こうなると、風雪害を受けやすくなり、時には壊滅的な被害を受けることもある。

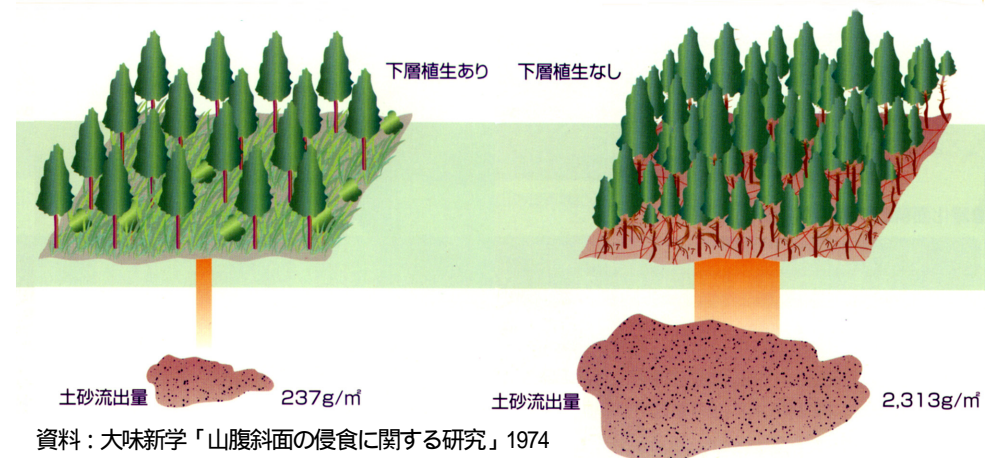
(地表の状態)

- 間伐が行われると、林内に光が入り、下層植生の生育が促される。このことにより、地表が守られるとともに、生物多様性の豊かな森林となる。また、雨水が土壌へ浸透する量や保水量も多くなる。
間伐が行われないと、林内が暗くなり、下層植生の生育が阻害され、地表がむき出しとなる。こうなると、地表流などとともに土砂が流れ去ってしまう。
- 間伐などの適切な手入れが行なわれ下層植生が発達した森林は、これらの手入れが行われずに下層植生のなくなった森林に比べて、土砂流出量は10分の1に減少するとの調査報告がある。

間伐の必要性（森林の姿）



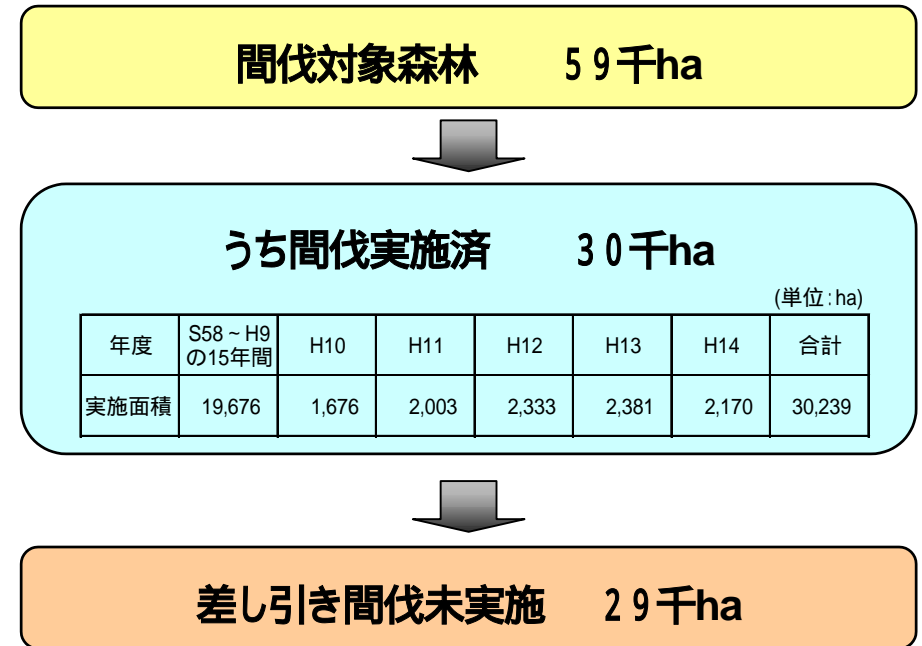
下層植生の有無と土砂流出量



(2) 間伐の実施状況

- 石川県において過去20年間に間伐の対象となっていた森林は59千haで、このうち間伐が行われたのは30千haとなっている。
- なお、この30千haには、2回目間伐のような重複箇所が含まれており、実際の面積はこれより少ない。
- 言い換えると、59千haのうち、少なくとも29千haは過去20年間にわたり間伐が行われておらず、手入れ不足となっている。

過去20年間の間伐実施状況



(3) 手入れ不足の森林の問題

- 手入れ不足の森林を今後も放置し続ければ、森林は荒廃し、水源かん養や山地災害防止といった公益的機能の低下を招き、県民生活への影響も懸念される。
 - 洪水流量の増大、水質濁度の増加
 - 土砂流出の増大、土砂崩れ発生の危険性の増加
 - 生物多様性の低下、生活環境の悪化 など
- 荒廃し、被害にあった森林を再生するには多額の投資と長い年月が必要となる。