

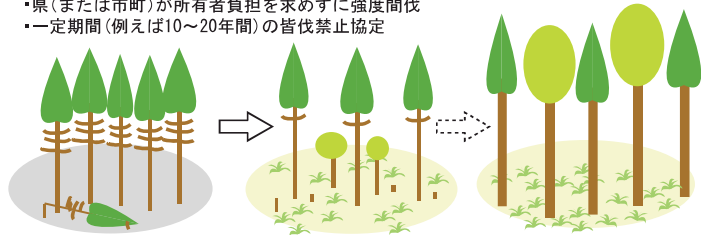
# 新たな財源を活用したいしかわの森づくりの取組イメージ

## 手入れ不足人工林整備の例

### 水源地域の場合 (公益的機能を重視した森林づくり)

強度間伐による混交林への誘導

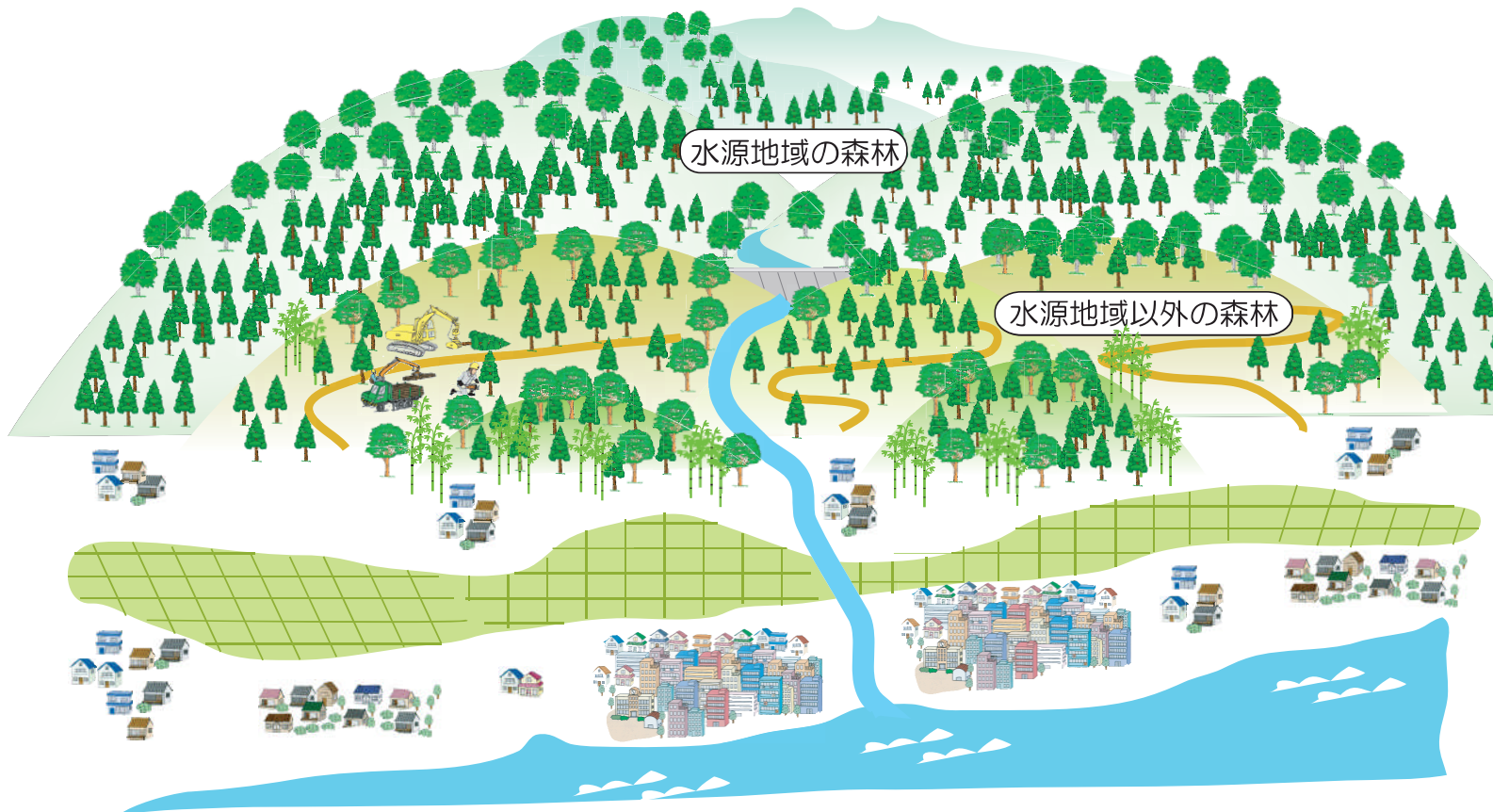
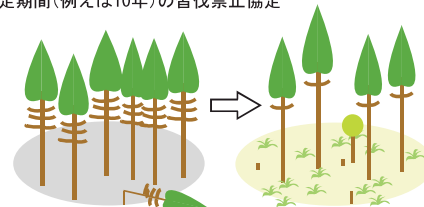
- ・県(または市町)が所有者負担を求めずに強度間伐
- ・一定期間(例えば10~20年間)の皆伐禁止協定



### 水源地域以外の場合 (公益的機能を重視するとともに木材も供給できる森林づくり)

間伐による森林の健全化

- ・原則現行国庫補助制度対象外(36-45年生)の間伐に助成制度を新設
- ・一定期間(例えば10年)の皆伐禁止協定



## 県民の理解の醸成と参画による森づくりの例

### ① 県民の理解の醸成及びボランティア活動の推進



植樹

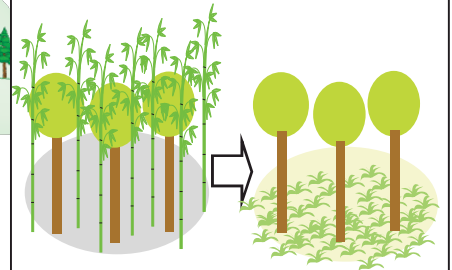


間伐



枝落とし

### ② 里山林等の整備保全



### ③ 森林の整備・保全のための県民提案型事業の実施