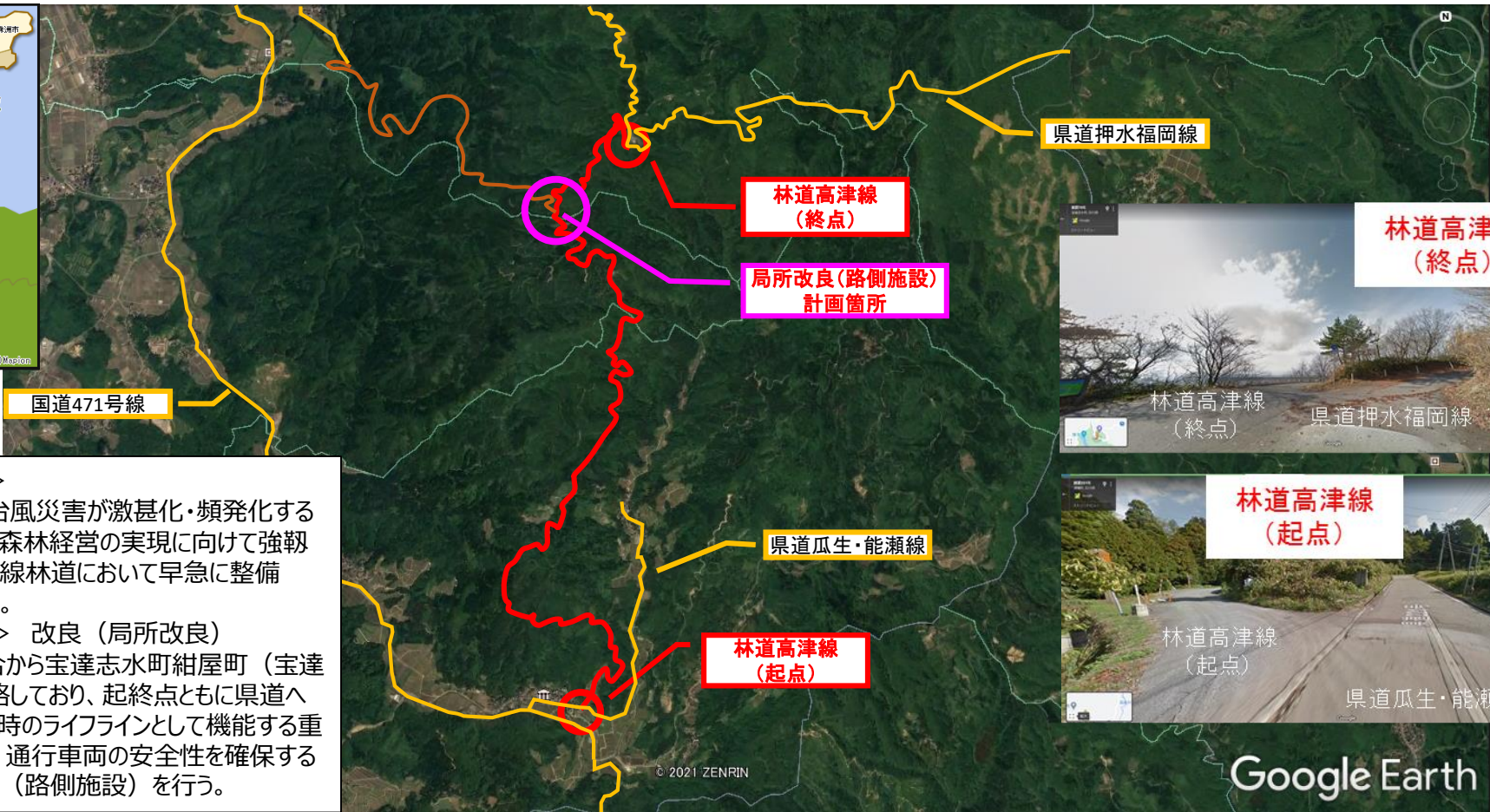


# 山村強靱化林道整備事業 高津線(石川県宝達志水町)



## <事業の目的>

近年、豪雨・台風災害が激甚化・頻発化する中で、持続的な森林経営の実現に向けて強靱で災害に強い幹線林道において早急に整備(改良)を行う。

## <林道高津線> 改良(局所改良)

津幡町上河合から宝達志水町紺屋町(宝達山山頂)へ連絡しており、起終点ともに県道へ接続する。災害時のライフラインとして機能する重要な路線として、通行車両の安全性を確保するために局所改良(路側施設)を行う。

## 【森林整備状況】



## 【整備箇所】舗装

### <被害状況>

林道路肩部の自然斜面において、ぜい弱な箇所が近年の長雨等により断続的に表層侵食を受け、路肩が陥没している。



## 【整備後イメージ】擁壁工

### <整備方針>

路肩部に擁壁工を施工し、路肩部の構造を改良することで通行車両の安全性を確保する。





# 山村強靱化林道整備事業

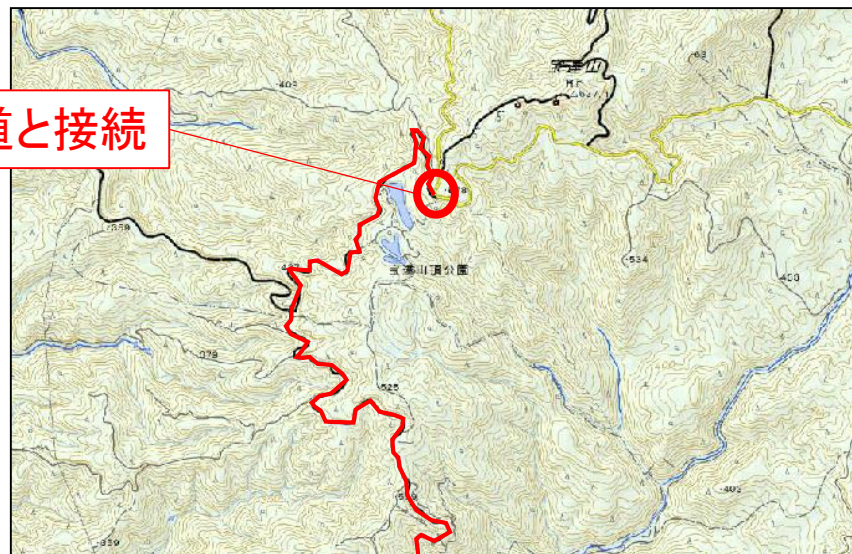
## 高津線(宝達志水町)

<起点> 県道瓜生・能瀬線(津幡町)

<終点> 県道押水福岡線(宝達志水町)



起点、終点で公道と接続



林道高津線  
(起点)

県道瓜生・能瀬線



林道高津線  
(終点)

県道押水福岡線



# 緊急時の避難路として

