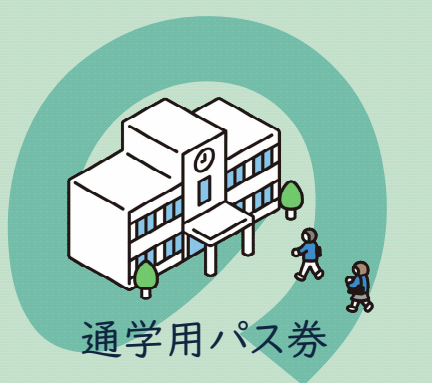


能美根上駅が  
対象区間に入っている

# IR いしかわ定期

をお持ちの方



## のみバス定期券の金額 ※カッコ内は通常の金額

	通学用	シニア用	障がい者	一般者用
1か月	1,000円 (2,000円)	750円 (1,500円)	750円 (1,500円)	1,500円 (3,000円)
3か月	2,500円 (5,000円)	2,000円 (4,000円)	2,000円 (4,000円)	4,000円 (8,000円)
6か月	4,500円 (9,000円)	3,750円 (7,500円)	3,750円 (7,500円)	7,500円 (15,000円)

### 対象要件

- 有効期間中のIRいしかわ定期乗車券を所有していること
- IRいしかわ定期乗車券の有効利用区間に能美根上駅が含まれていること

※のみバス定期券の購入申し込み時点での、IRいしかわ鉄道定期乗車券の残りの有効期間に応じて、購入できるのみバス定期券の期間区分に制限があります。

### 販売場所

- 能美市役所
- 市民サービス課
  - 寺井サービスセンター
  - 根上サービスセンター

### お問い合わせ

能美市企画振興部企画地域振興課  
TEL 0761-58-2212  
E-mail kikaku@city.nomi.lg.jp

