

## ふるさとの匠たくみを講師として派遣はけんすることができます

石川県内外のイベントに「ふるさとの匠たくみ」を派遣はけんする出前教室を行っています。

皆みな様の地域でも「ふるさとの匠たくみ」の体験教室を開いてみませんか。  
詳細しょうさいは、石川県農林水産部里山振興室にお問い合わせください。

### 【お問い合わせ先】

石川県農林水産部里山振興室

TEL 076-225-1673

FAX 076-225-1618



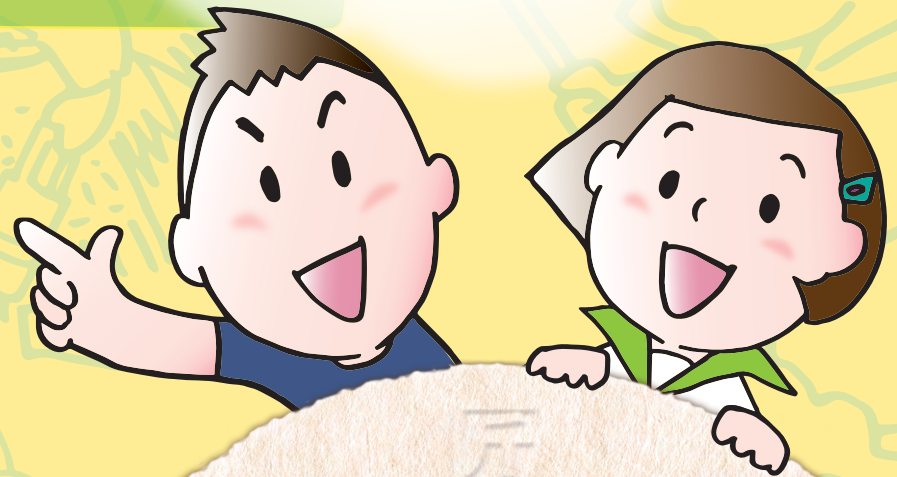
ホームページは  
こちらから

## 石川県「ふるさとの匠たくみ」

<https://www.pref.ishikawa.lg.jp/satoyama/furusatotakumi.html>

# ふるさとの匠たくみ

「ふるさとの匠たくみ」は、わら細工や和紙づくりなど、石川県の農林水産業や農山漁村の暮らしの中で培つちかわれた優れた技能を持った方々で、こうした優れた技能を次世代に引き継ぐため、石川県が平成13年度から認定しています。これまでに「生産せいさん」、「加工かこう」、「伝承でんしょう」の3つの分野において、200人を超える方々が認定されています。



### 生産せいさんの匠

米、野菜さいばいの栽培  
キノコの生産  
魚うしよくの養殖 等

### 加工かこうの匠

米の加工品づくり  
竹細工づくり  
しめ縄なわづくり 等

### 伝承でんしょうの匠

郷土料理  
草木染め  
陶芸とうげい 等



## どんな活動をしているの？

石川県では、「いしかわの里山里海展」や「石川の農林漁業まつり」など各種イベントにおいて、「ふるさとの匠」を講師に体験教室を開催しています。毎回、幅広い世代にご参加いただき、桜貝のストラップや竹とんぼ作りなど工夫を凝らした教室を通じて、「ものづくり」の楽しさや本県の里山里海の豊かさを伝えています。

和紙で水族館づくり

あられ焼き体験



桜貝でフォトフレームづくり

竹コロボロ作り



ふるさとの匠の技「貝細工」



ふるさとの匠の技「葉細工」



## ふるさとの匠の技を紹介します！

### 米の加工品づくり



若者にもっとお米を食べてもらいたいと考えられた「ごはんば〜が」など、郷土の味をコンセプトに多くの商品を開発

### しめ飾りづくり



自家栽培した稲わらを使って、加賀百万石の伝統を受け継ぐ「金沢型しめ飾り」を制作

### なれずしづくり



今では家庭で作られなくなってきた小アジと米の発酵食品「なれずし」を商品化

### 貝細工・シーグラス加工

増穂浦海岸に流れ着いた桜貝を花びらに見立てた作品や、シーグラスを加工したアクセサリーを制作



### のとキリシマツツジの挿し木と古木治療



「いしかわ歴史遺産」に認定されている「のとキリシマツツジ古木群」の保全と活用に取り組み、栽培技術を継承

### あえのことの継承

ユネスコ無形文化遺産「あえのこと」の保存会を結成し、稲作と深く結びついた儀礼を継承



### アマメハギの蓑づくり



ユネスコ無形文化遺産「アマメハギ」で子どもたちが羽織る蓑を制作

### 加賀獅子頭



地元産の桐を使って、石川県希少伝統的工芸品である「加賀獅子頭」を制作

など