

金沢近郊



金沢市とその周辺のかほく市、野々市市、津幡町、内灘町のエリア。県都「金沢」は、江戸時代に加賀百万石の中心部として栄え、今もそこかしこに江戸時代の面影が残る観光地ですが、ひと足のばせば、遠浅の美しい海と砂丘が広がり、多くの渡り鳥が飛来する河北潟など、身近な自然の素晴らしさを再発見できます。



木窪大滝の大滝憩いの広場では、流しそうめんや岩魚のつかみ取りができる

観光地からひと足
古くて新しい金沢の魅力を発見



Here



能登半島の海の民俗資料を今に伝える海と渚の博物館



35万本ものひまわりが咲く、河北潟のひまわり迷路



石川県森林公園では、四季折々の変化に富んだ里山の自然を楽しむ



豪商「銭屋五兵衛」の生涯を紹介する石川県銭屋五兵衛記念館

マーク凡例 [MAP番号]

- ...農林漁業体験
- ...文化体験
- ...自然体験
- ...宿泊施設
- ...道の駅・直売所

特1 ...P05

MAP 133 / 要予約

モアイ農園

ぶどう狩り

- ① かほく市湖北286
- ☎ 076-283-5524
- 📅 7月上旬～8月中旬、9:00～17:00
- 👤 デラウェア期間(7月15日～8月上旬):大人1,700円、小学生1,300円、幼児1,000円、大粒期間(8月上旬～8月中旬)は200～300円増



MAP 134 / 要予約

鉢伏ブルーベリー園

ブルーベリー摘み取り

- ① かほく市鉢伏ワ24-1
- ☎ 076-283-2285
- 📅 6月中旬～8月上旬、9:00～17:00
- 👤 大人1,000円、小人500円



MAP 135 / 要予約

心の市場

①岩魚つかみどり、釣り体験、②さつまいも収穫体験、③野菜収穫体験

- ① かほく市内高松未100-1
- ☎ 090-1394-5620
- 📅 ①5月～9月イベント時、②10月、③4月～11月10:00～16:00
- 👤 不定休
- 👤 500円



MAP 136 / 要予約

市谷たんぼ塾

田植え、稲刈り、季節野菜づくり

- ① 津幡町字市谷79番甲地
- ☎ 076-287-1754
- 👤 年会費15,000円/組



MAP 137 / 要予約

おいこまち内灘

①ラッキョウの収穫・作付け・加工体験、②親子体験(収穫、加工、調理、試食)

- ① 内灘町字鶴ヶ丘4-80
- ☎ 090-9448-2303
- 📅 ①5月～9月、9:00～15:00
- 📅 ②8月中、9:00～15:30 希望日を連絡ください
- 👤 ①金・土・日曜、②希望日より
- 👤 ①無料、②1組1,500円(収穫・加工品付)



MAP 138 / 要予約

ハーブ工房リネア

①ハーブリース・花摘み・ポプリ・ハーブボール・石けん作り・ハーブティブレンドなどのワークショップ ②ハーブガーデンの散策・ハーブインストラクターによるガーデンウォーク

- ① 金沢市木越町ソ83番地
- ☎ 076-238-2764
- 📅 5月～11月
- 👤 不定休
- 👤 http://linea.koino.jp



MAP 139 / 要予約

NPO法人くくのち

①ウインタースクール、②きこ植菌体験、③農業体験とタケノコ掘り、④サマーキャンプ、⑤東原ふれあいフェア～里山を食す～、⑥体験農園

- ① 金沢市東原町183-1
- ☎ 090-8701-4391(担当:竹田)
- 📅 ①1月、②3月、③5月、④7月、⑤10月、⑥4月～12月
- 👤 ①～④お問い合わせください、⑤来場無料、⑥年会費、1区画(25m)5,000円



MAP 140 / 要予約

JA金沢市 ほがらか村本店

スイカ、桃、さつまいもなどの収穫体験

- ① 金沢市松寺町末59番地1
- ☎ 076-237-0641
- 📅 8:30～18:00(1月～2月は9:00から)
- 👤 不定休
- 👤 収穫物により異なる



文化体験

MAP 141 / 要予約(団体のみ)

海と渚の博物館

櫓こぎ体験

- ① かほく市白尾ム1-3
- ☎ 076-283-8880
- 📅 9:00～17:00
- 👤 月曜(祝日の場合は翌平日)
- 👤 入館料大人200円、小人100円



MAP 142

大海西山弥生の里

たて穴式復元住居などの見学

- ① かほく市瀬戸町地内
- ☎ 076-283-7135
- 👤 入場無料



MAP 143 / 要予約(体験教室のみ)

石川県銭屋五兵衛記念館、銭五の館

銭屋五兵衛の生涯の追体験、銭五茶会・俳句大会、各種展示、体験教室

- ① 金沢市金石本町口55番地、金沢市普正寺町参字85-1
- ☎ 076-267-7744、076-267-2333
- 📅 9:00～17:00(入館は16:30まで)
- 📅 12月～4月の火曜(祝日の場合は翌日)
- 👤 入館料大人500円、小中高生350円(付属の「銭五の館」と共通)



MAP 144 / 要予約

金沢湯涌みどりの里

①そば打ち、②市民農園

- ① 金沢市湯涌荒屋町47
- ☎ 076-235-8033
- 📅 ②4月～11月、10:00～15:00
- 👤 火曜
- 👤 ①2,000円/鉢、②5,500円



MAP 145 / 要予約

大滝憩いの広場

①流しそうめん、②岩魚つかみ取り・塩焼き

- ① 津幡町字牛首(木窪)エ1番1地
- ☎ 076-287-1215、076-287-1205
- 📅 7月20日～8月31日、10:00～16:00
- 👤 雨天時
- 👤 ①600円、②500円/匹



MAP 146 / 要予約(自然体験プログラム、森林セラピー)

石川県森林公園インフォメーションセンター

園内施設や自然などの総合案内、自然体験プログラム、森林セラピー

- ① 津幡町字津幡エ-14
- ☎ 076-288-6449
- 📅 9:00～17:00
- 👤 入園無料(体験コーナー・プログラムは原則有料)



MAP 147 / 要予約

医王の里オートキャンプ場

①自然体験、②オートキャンプ、③デイキャンプ、④バンガロー

- ① 金沢市大藁池町へ1-5合併6
- ☎ 076-229-1312
- 📅 4月下旬～10月下旬8:30～17:00
- 👤 宿泊1,600円～、日帰り1,100円～



MAP 148 / 要予約(団体の建物施設利用の場合)

夕日寺健民自然園

里山の自然や暮らしの体験

PICK UP

- ① 金沢市夕日寺町ハ116
- ☎ 076-251-7554
- 📅 9:00～17:00(入館は16:30まで)
- 👤 火曜(祝日の場合は翌日)
- 👤 入館無料(但し、LPガス、灯油使用の協力金あり)、有料・無料体験プログラムあり



MAP 149 / 要予約(体験のみ必要)

アドベンチャードアーズ

①冒険体験(ツリクライミング)、②貫切キャンプ場

- ① 野々市市末松1-56
- ☎ 090-1394-1002
- 📅 Cafeの営業時間:11:00～18:00
- 👤 水曜・木曜
- 👤 ①大人2,000円、子供1,500円
- 👤 ②宿泊キャンプ:5,000円/1泊～、デイキャンプ:700円/1H～



宿泊施設

MAP 150

内灘町サイクリングターミナル

天然温泉、野外バーベキュー場、各種スポーツ施設など

- ① 内灘町字宮坂に1番地3
- ☎ 076-286-3766
- 👤 素泊まり4,150円～、1泊2食7,050円～
- 👤 バーベキュー1,980円～



MAP 164

河愛の里 Kinschule(キンシュレ)

農業体験、山菜採り、トレッキング、川遊び

- ① 津幡町字下河合チ55
- ☎ 076-287-1086
- 👤 1泊2食7,000円～(小学生以下は4,100円)

PICK UP



夕日寺健民自然園にある

里山ふるさと館と体験工房

自然園の総合案内所である里山ふるさと館は、旧鳥越村より移築した茅葺きの民家を、休憩や研修などに利用できるようになっています。また、体験工房は、木工・竹細工のクラフトや料理実習などの体験活動に利用できます。

[DATA]→P27/MAP 148参照

PICK UP

里山里海の美味しい思い出をお持ち帰り [直売所]

番号	施設名	所在地	電話番号	営業時間	定休日	
MAP 151	道の駅 高松	かほく市二ツ屋フ16-3	076-281-2221	9:00~18:00	-	
MAP 152	河合谷の郷即売所	津幡町字上大田和1	076-287-1300	9:00~15:00 (1月~3月は10:00~13:00)	水曜	
MAP 153	俱利伽羅塾	津幡町字竹橋西270番地	076-288-8668	7:30~21:00	-	
MAP 154	夢ミルク館	内灘町字湖西243	076-255-1369	3月~11月、2月の土・日曜、 10:00~17:00(月によって変動あり)	木曜(7月~8月無休)	
MAP 155	道の駅 内灘サンセットパーク	内灘町字大学1丁目4-1	076-255-0007	9:00~18:00、ケーキ販売・引渡しのみ 19:00まで(1、2月は18:00まで)	12/31~1/3	
MAP 156	金沢港いきいき魚市	金沢市無量寺町ヲ52	076-266-1353	9:00~16:00	水曜	
MAP 157	JAグリーン金沢	金沢市専光寺町口114-3	076-268-8714	9:00~18:30 (1月~2月は18:00まで)	-	
MAP 158	むつぼしマーケット金沢長坂店	金沢市長坂2丁目24-3	076-272-8181	10:00~19:00	日曜	
MAP 159	JA金沢市ほがらか村野田店	金沢市野田町ム94番地1	076-245-4602	8:30~18:00 (1月~2月は9:00から)	-	
MAP 160	ほがらか村崎浦店	金沢市小立野3-28-12	076-262-6590	8:30~18:00 (1月~2月は9:00から)	不定休	
MAP 161	304水芭蕉会	金沢市東原町	076-257-6023	6月中旬~12月中旬の日曜 7:30~11:30	-	
MAP 162	みちづれ	金沢市二俣町佐5-1	076-236-1155	金・土・日曜 8:00~12:00	-	
MAP 163	とのさま街道直売所	金沢市砂子坂24字7番	0763-58-1377	10:00~16:00 (1月~4月は15:00まで)	水曜	

…体験 …購入 …飲食 …宿泊

PICK UP



里山の自然と風土を体感する気づきと発想の「学校」 かわい 河愛の里 Kinschule (キンシュレ)

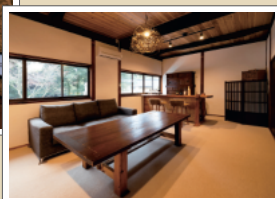
津幡町の旧河合谷小学校の跡地に建つ宿泊体験交流施設で、農業体験や山菜採り、トレッキング、川遊び、自然や文化を活かした里山SDGs学習など四季折々の体験を楽しめます。地元で収穫されたお米、野菜、山菜をアレンジした料理も大きな魅力の一つです。

[DATA] 津幡町字下河合ヲ55 (☎076-287-1086) →P27 / MAP 164参照

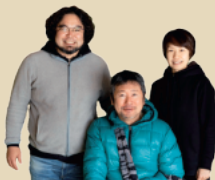
PICK UP



黑板アートがおしゃれな客室



照明や椅子などインテリアにもこだわりが



(左) 代表 田邊 望さん
(中) 宿守 深谷 司さん
(右) おかみ 深谷 香代さん

収穫体験やワークショップが充実した金沢初の農家民宿 農家民宿 ととのや

金沢の中心部から車で20分ほどの里山に2021年秋にオープン。農家をリノベーションし、室内は快適に整えられています。客室のほか、バーカウンターやエステルームも設置。農業体験の他に綿あそびなどのワークショップも開催していて、地元の人たちとの交流も楽しめます。代表の田邊さんはリハビリテーション科の医師で、心身のリトリートを目的に訪れる人も多いです。

[DATA] 金沢市福島町ハ83 (☎076-254-0207) →P5 / MAP 特1-25