

トキをはぐくむ環境づくりのために ボランティアを始めませんか？

石川県は、本州最後のトキ生息地でトキにゆかりが深い土地です。

早ければ、令和8年度となる能登地域での放鳥に向け、現在、能登各地で、地域の方たちにより、トキのエサとなるカエルやドジョウが生息しやすい環境づくりが進められています。

県では、こうした活動を支援するためのボランティア、名付けて「トキめきボランティア」を募集しています。

活動の内容

トキの餌場となる水田のあぜ道の除草、生きもの調査 など

トキめき ボランティア 募集

活動のイメージ

10:00
集合
作業開始

12:00
ランチ
※原則持参

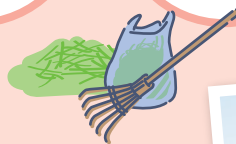
13:00
作業再開

15:00
作業終了
解散



※活動内容・日程の詳細はHPでご確認ください。

金沢駅、県庁発着
無料送迎バス運行
※出発は8:00頃



活動までの流れ

①「農村役立ち隊」に登録

※既に農村ボランティアとして「農村役立ち隊」に登録済みの方は改めての登録は不要です！



② HPから活動日程を確認・参加申込

※申請書をダウンロードし、必要事項を記入のうえ、メール等で申込。
※事務局にて保険に加入します。
(参加者の保険料負担なし)



③ 参加



ドジョウ
タベタイ...

トキめきボランティア窓口

〒920-8580 金沢市鞍月1-1 石川県 農林水産部 里山振興室

TEL:076-225-1631 FAX:076-225-1618 E-mail:satoyama@pref.ishikawa.lg.jp

HP: <https://www.pref.ishikawa.lg.jp/satoyama/borantia/tokibora.html>

