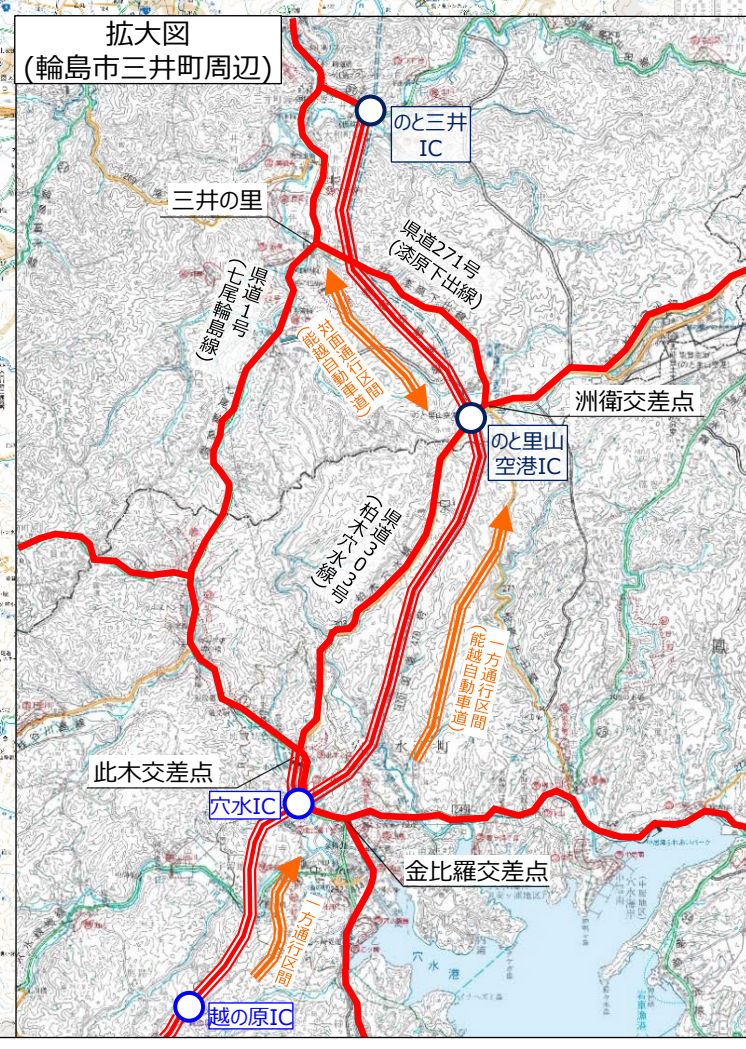
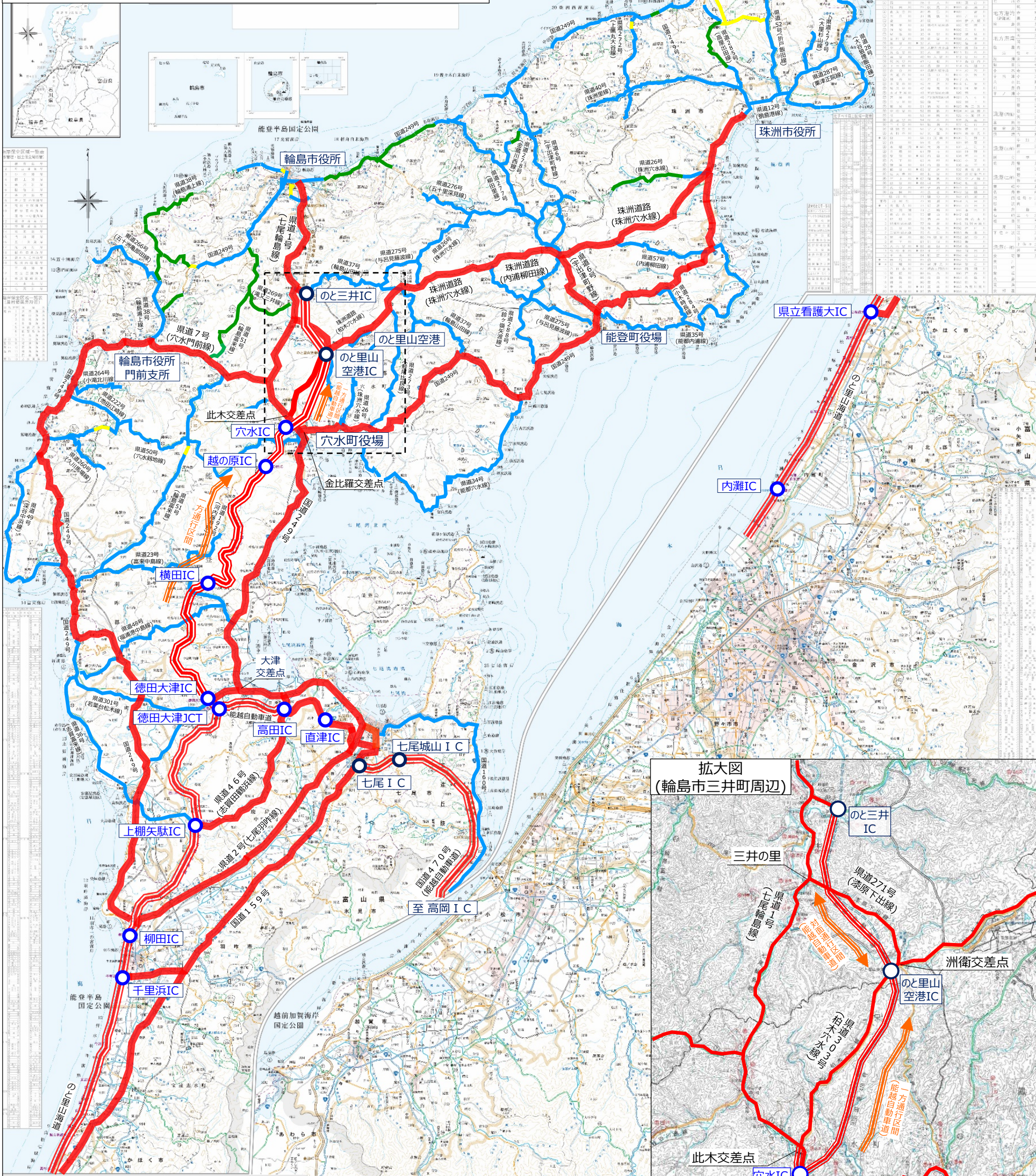


奥能登2市2町の通れるマップ

5/2 17時00分時点



- 凡例**
- 一般道
 - 奥能登2市2町への主要ルート
 - 一般車両が通行可能
 - 災害復旧関係車両のみ通行可能
 - 市町道や仮設道路等による迂回路

令和6年能登半島地震・金沢-能登間の道路通行状況

- ・余震等の影響により、一時的に通行止めや迂回が生じる場合もあることをご了承願います。
- ・一部区間では、道路上に段差や亀裂等があるため、通行には十分注意して下さい。