

災害対策本部員会議次第

日 時：令和7年2月21日（金）
10：00～

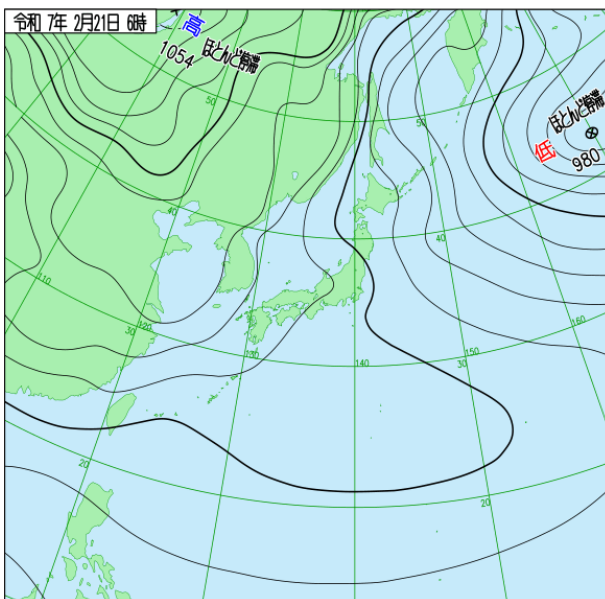
場 所：県庁6階災害対策本部室

議 題

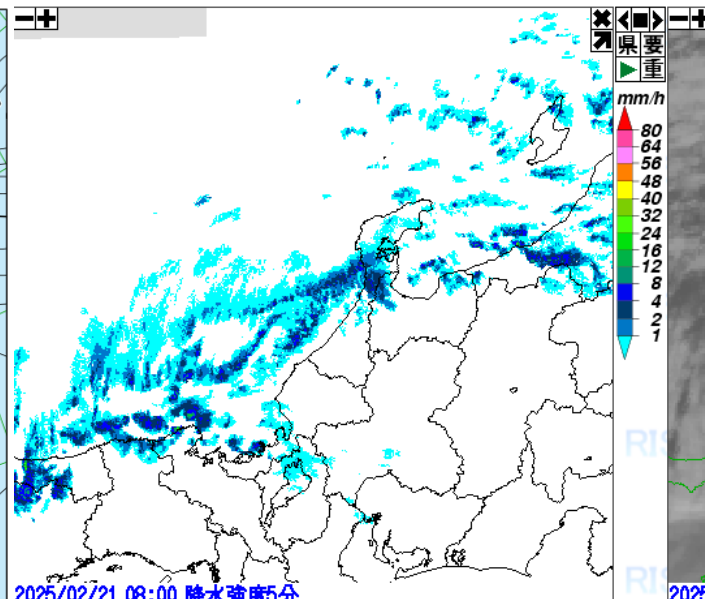
- 1 今後の気象状況について
- 2 防災態勢の確認について
- 3 その他

石川県の大雪に関する気象状況

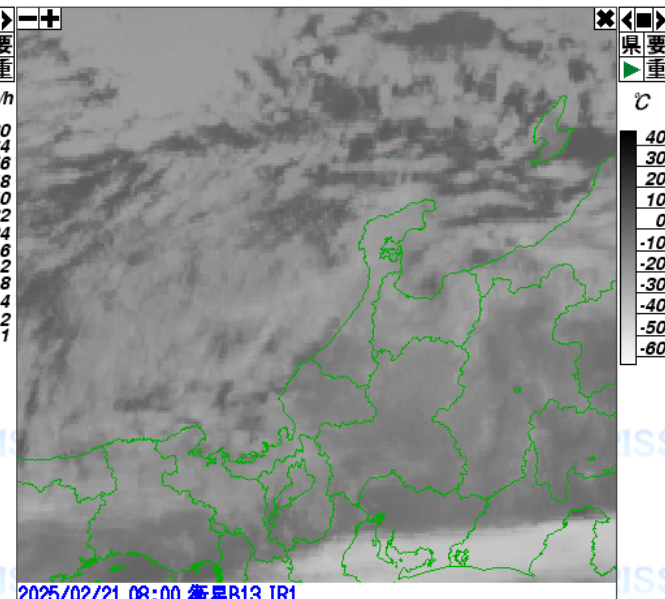
- ・宝達志水町子浦では、21日8時までの6時間に28センチの顕著な降雪を観測しました。この強い雪は21日昼過ぎまで続く見込みです。能登南部の平地では、大規模な交通障害の発生するおそれが高まっています。
- ・加賀と能登南部の平地では22日明け方から昼前にかけて、石川県では23日は大雪による交通障害に注意・警戒してください。



21日6時気圧配置



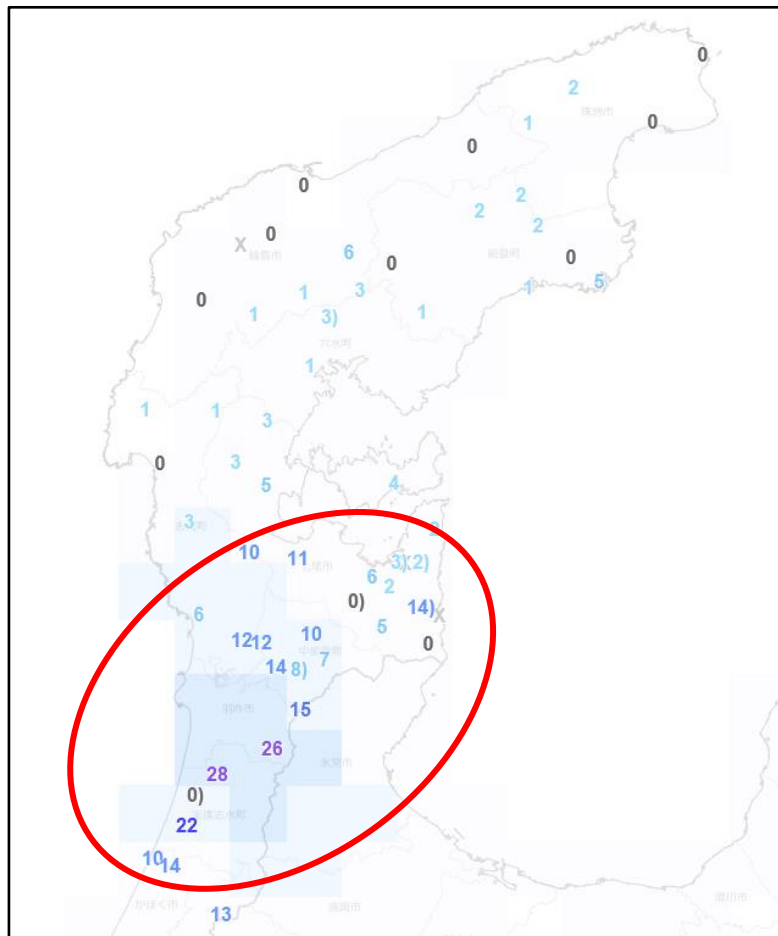
21日8時レーダー
エコー合成図



21日8時
気象衛星赤外画像

21日8時までの6時間降雪量と降雪量予想

2/21 8時までの6時間降雪量



能登南部では短時間に同じ地域に発達した雪雲が流れ込んだ。宝達志水町子浦では2/21 8時までの6時間に28センチの顕著な降雪を観測しました。

降雪量予想

21日6時から22日6時までに予想される24時間降雪量が多い所で、

加賀平地	30センチ
加賀山地	30センチ
能登平地	30センチ
能登山地	30センチ

その後、22日6時から23日6時までに予想される24時間降雪量が多い所で、

加賀平地	30センチ
加賀山地	40センチ
能登平地	30センチ
能登山地	30センチ

その後、23日6時から24日6時までに予想される24時間降雪量が多い所で、

加賀平地	20センチ
加賀山地	30センチ
能登平地	20センチ
能登山地	20センチ

石川県の早期注意情報（警報級の可能性）

石川県の早期注意情報（警報級の可能性）

2025年02月21日08時 金沢地方气象台 発表

加賀では、22日までの期間内に、大雪警報を発表する可能性がある。
能登では、22日までの期間内に、大雪警報を発表する可能性が高い。

石川県加賀		21日			22日		23日	24日	25日
		06-12	12-18	18-24	00-06	06-24			
大雨	警報級の可能性	-			-		-	-	-
	1時間最大	15以下	15以下	15以下	15以下	15以下			
	3時間最大	25以下	25以下	25以下	25以下	25以下			
	24時間最大				50以下				
大雪	警報級の可能性	[中]		[中]		[中]	-	-	
	6時間最大	10	5	8	15	15			
	24時間最大				20から30				
暴風(雪)	警報級の可能性	-			-		-	-	-
	最大風速	陸上	9以下	9以下	9以下	9以下	9以下		
		海上	9以下	9以下	9以下	10	12		
波浪	警報級の可能性	-			-		-	-	-
	波高	2.5	2.5	2	1.5	2.5			
高潮	警報級の可能性	-			-		-	-	-
石川県能登		21日			22日		23日	24日	25日
		06-12	12-18	18-24	00-06	06-24			
大雨	警報級の可能性	-			-		-	-	-
	1時間最大	15以下	15以下	15以下	15以下	15以下			
	3時間最大	25以下	25以下	25以下	25以下	25以下			
	24時間最大				50以下				
大雪	警報級の可能性	[高]		[中]		[中]	[中]	-	-
	6時間最大	下記以外	2	2	8	8	8		
		能登南部	10	5	8	15	10		
24時間最大				10から20					
暴風(雪)	警報級の可能性	-			-		-	-	-
	最大風速	陸上	9以下	9以下	9以下	9以下	9以下		
		海上	10	10	10	10	13		
波浪	警報級の可能性	-			-		-	-	-
	波高	2.5	2.5	2.5	2	2.5			
高潮	警報級の可能性	-			-		-	-	-

■ [高] ■ [中]

雪害に備えて（市町・県民への注意喚起）

- 県内では、この後も大雪が見込まれています。
- 除雪作業を行う場合は、以下の点に注意して作業をお願いします。

<県民の皆様へのお願い>

●大雪、暴風雪などが予測される場合

- ・不要不急の外出、車の運転をなるべくお控えください。
- ・気象台の発表やニュースなどの最新の気象情報を確認しましょう。

●除雪作業中などの事故防止対策

- ・作業は2人以上で。やむを得ず1人の場合は、家族、となり近所にも声掛けを！
- ・除雪機に詰まった雪の除去は、必ずエンジンを止めてから！
- ・作業前には、側溝や水路などの危険箇所の確認を！
- ・高所作業中は足を滑らせないように注意。命綱・ヘルメット等の安全対策を！
- ・屋根からの落雪にも注意！

●水道管の凍結・破裂に注意

- ・マイナス4℃以下の低温の場合は特に注意！

除雪作業は

「一人でしない」「無理しない」「落雪・転落に気をつけて」



※その他、雪に関する注意情報は県ホームページでもお知らせ「雪害に備えて」