

災害対策本部員会議次第

日 時：令和7年2月7日（金）
22：00～

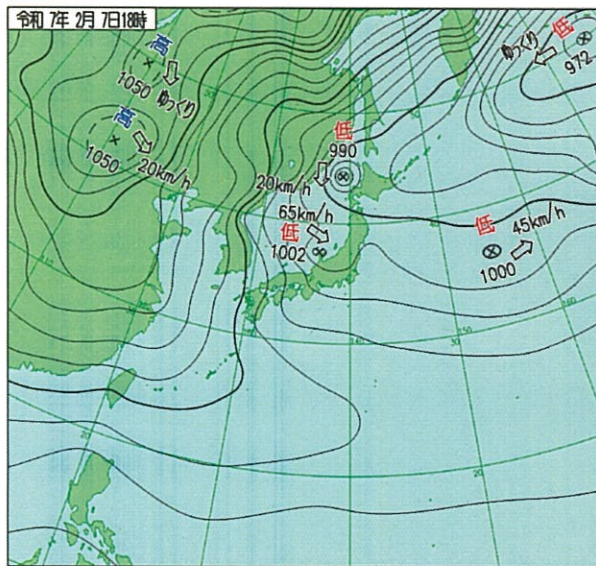
場 所：県庁6階災害対策本部室

議 題

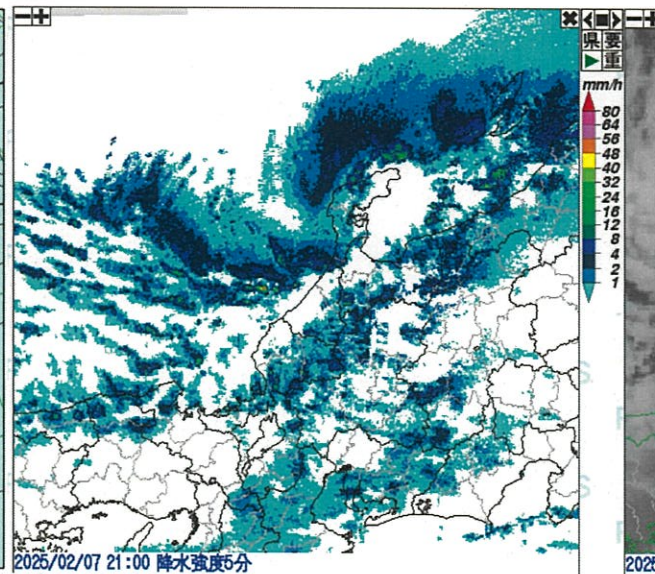
- 1 今後の気象状況について
- 2 防災態勢の確認について
- 3 その他

石川県の大雪に関する気象状況

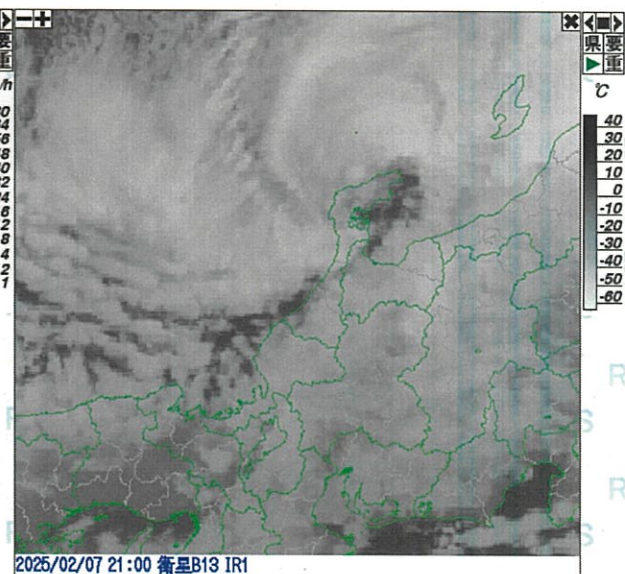
- ・七尾市本府中町では、7日20時までの6時間に25センチの顕著な降雪を観測しました。この強い雪は8日朝まで続く見込みです。能登南部の平地では、大規模な交通障害の発生するおそれが高まっています。
- ・加賀では明日夕方にかけて、能登では明日昼前にかけて大雪に注意・警戒してください。



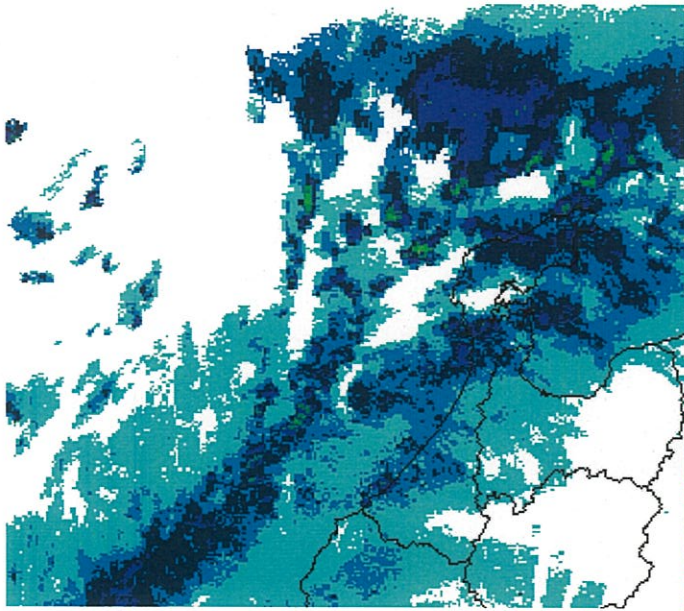
7日18時気圧配置



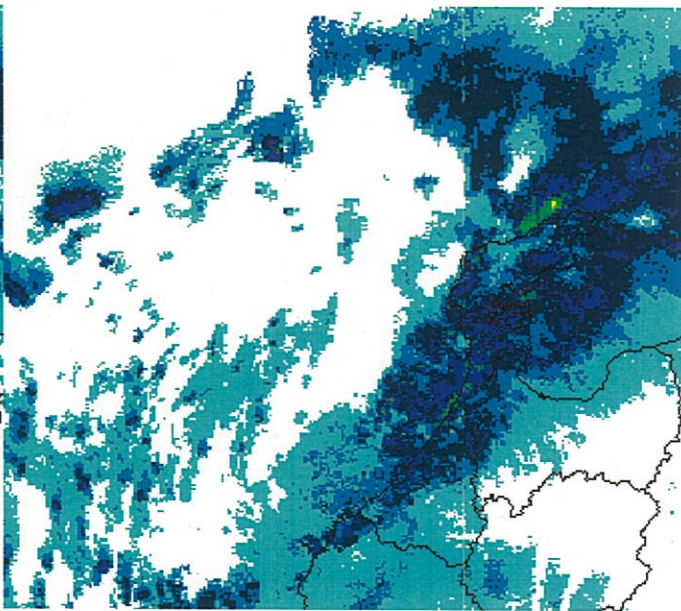
7日21時レーダー
エコー合成図



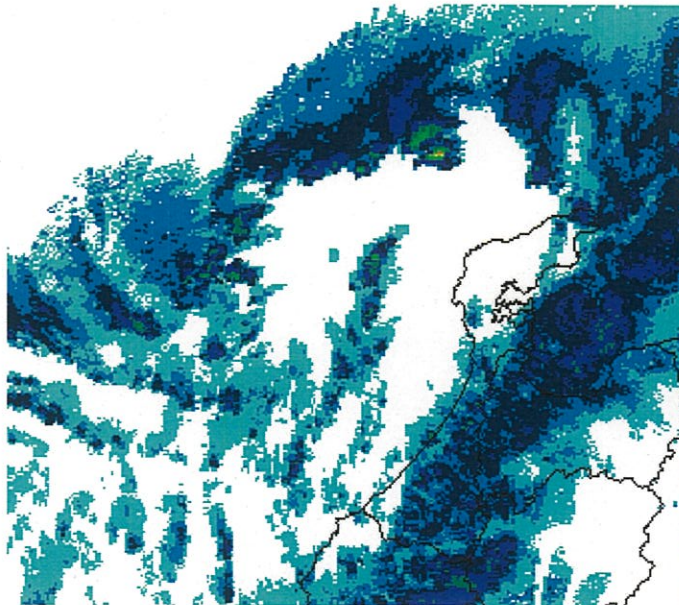
7日21時
気象衛星赤外面像



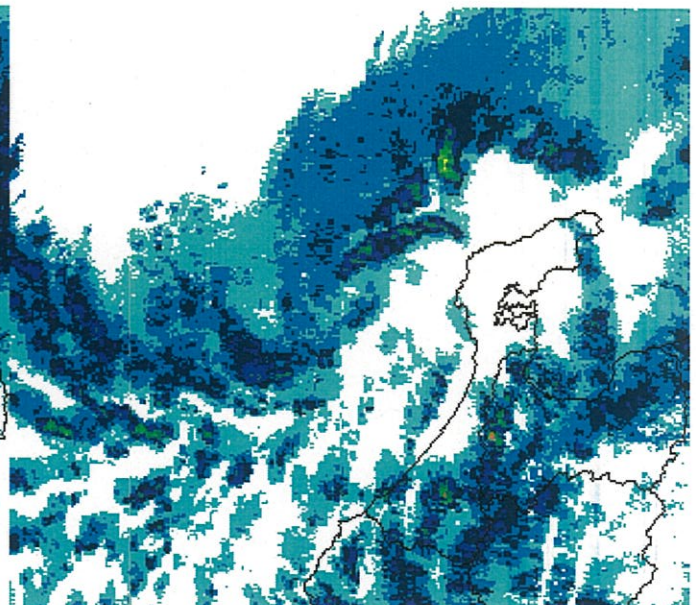
レーダー (17時)



レーダー (18時)



レーダー (19時)

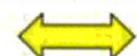


レーダー (20時)

石川県の防災時系列

2月7日15時現在

		2月7日(金)		2月8日(土)				2月9日(日)			
		12-18時	18-24時	00-06時	06-12時	12-18時	18-24時	00-06時	06-12時	12-18時	18-24時
大雨	加賀										
	能登										
大雪	加賀	← 注意報級 →									
	能登	← 注意報級 →									
強風(風雪)	加賀陸上	← 注意報級 → 風雪									
	加賀海上	← 注意報級 → 風雪									
	能登陸上	← 注意報級 → 風雪									
	能登海上	← 注意報級 → 風雪									
波浪	加賀	← 警報級 →									
	能登	← 警報級 →									
	能登(内浦)	← 注意報級 →									
高潮	加賀	← 注意報級 →									
	能登	← 注意報級 →									
着雪	加賀	← 注意報級 →									
	能登	← 注意報級 →									
雷	加賀	電巻・ひょう(8日まで)									
	能登	電巻・ひょう(8日まで)									

 : 警報級
  : 注意報級
  : 警報級の可能性あり

※状況が変化することもありますので、最新の情報をご利用ください。

※令和6年能登半島地震に伴い、石川県では大雨警報・注意報の土壌雨量指数基準や洪水警報・注意報の流域雨量指数基準および高潮警報・注意報の基準を通常より引き下げた暫定基準で運用している市町があります。