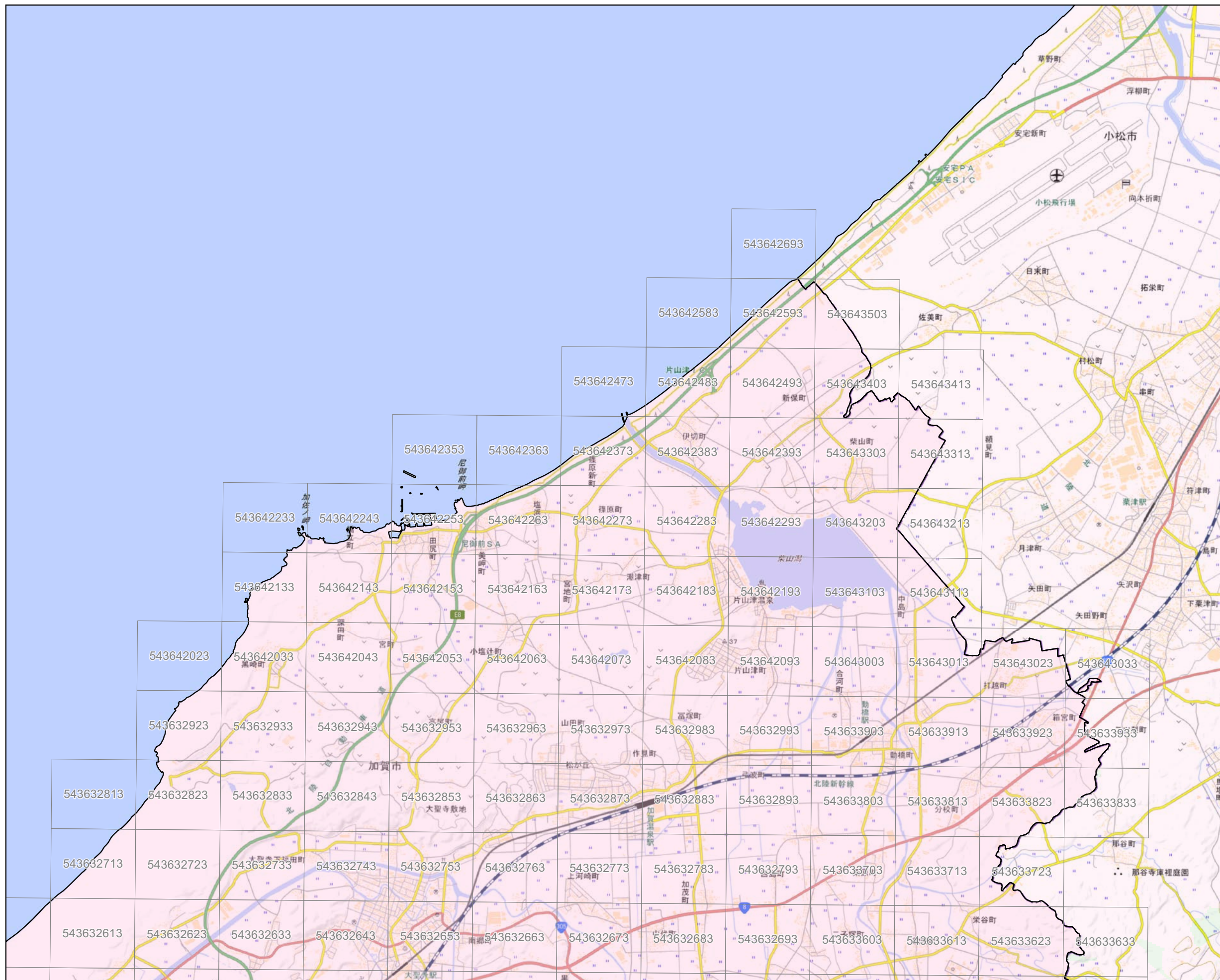
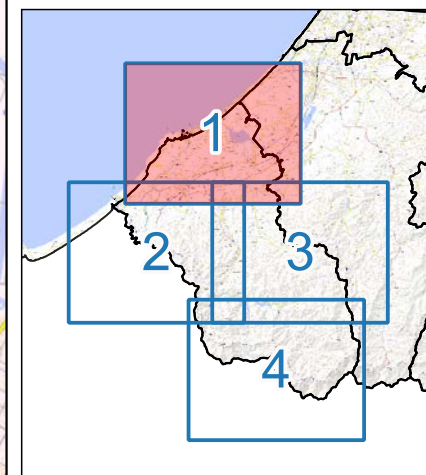


宅地造成等工事規制区域及び
特定盛土等規制区域
(加賀市)



メッシュコード (13桁)

申請番号

基準地域メッシュコード (8桁)

+

分割指示符 (1桁)

(割図及び詳細図右上に記載)

+

細分化コード (4桁)

(詳細図に記載)

・基準地域メッシュコード
総務省統計局が定める8桁のコード

・分割指示符
「3」固定

・細分化コード
緯度・経度方向にメッシュを等分割し、南から順に00から振った番号2桁と西から順に00から振った番号2桁を組み合わせた4桁のコード0000~3939

凡例

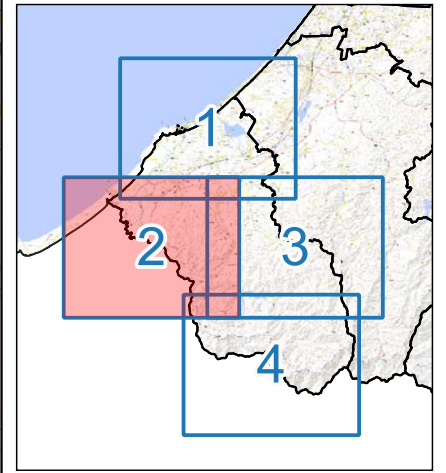
- 宅地造成等工事規制区域
- 特定盛土等規制区域
- 宅地造成等工事規制区域
(隣接市町)
- 特定盛土等規制区域
(隣接市町)
- 第3次地域区画
- 行政界

0 0.5 1 1.5 2 km



1:50,000 (A3)

宅地造成等工事規制区域及び
特定盛土等規制区域図
(加賀市)



メッシュコード (13桁)
申請番号

基準地域メッシュコード (8桁)
+
分割指示符 (1桁)
(割図及び詳細図右上に記載)
+
細分化コード (4桁)
(詳細図に記載)

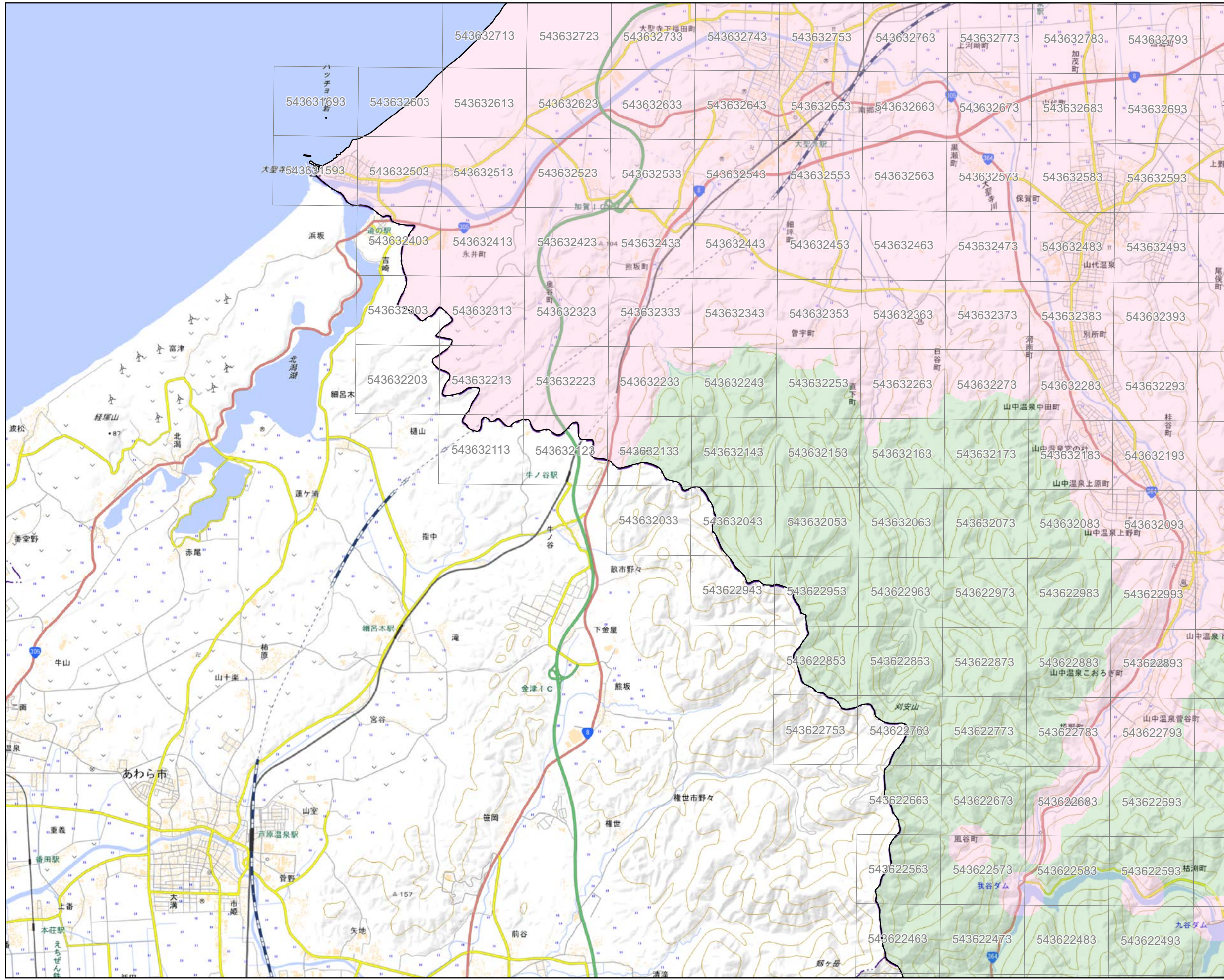
- ・基準地域メッシュコード
総務省統計局が定める8桁のコード
- ・分割指示符
「3」固定
- ・細分化コード
緯度・経度方向にメッシュを等分割し、南から順に00から振った番号2桁と西から順に00から振った番号2桁を組み合わせた4桁のコード0000~3939

凡例

- 宅地造成等工事規制区域
- 特定盛土等規制区域
- 宅地造成等工事規制区域
(隣接市町)
- 特定盛土等規制区域
(隣接市町)
- 第3次地域区画
- 行政界

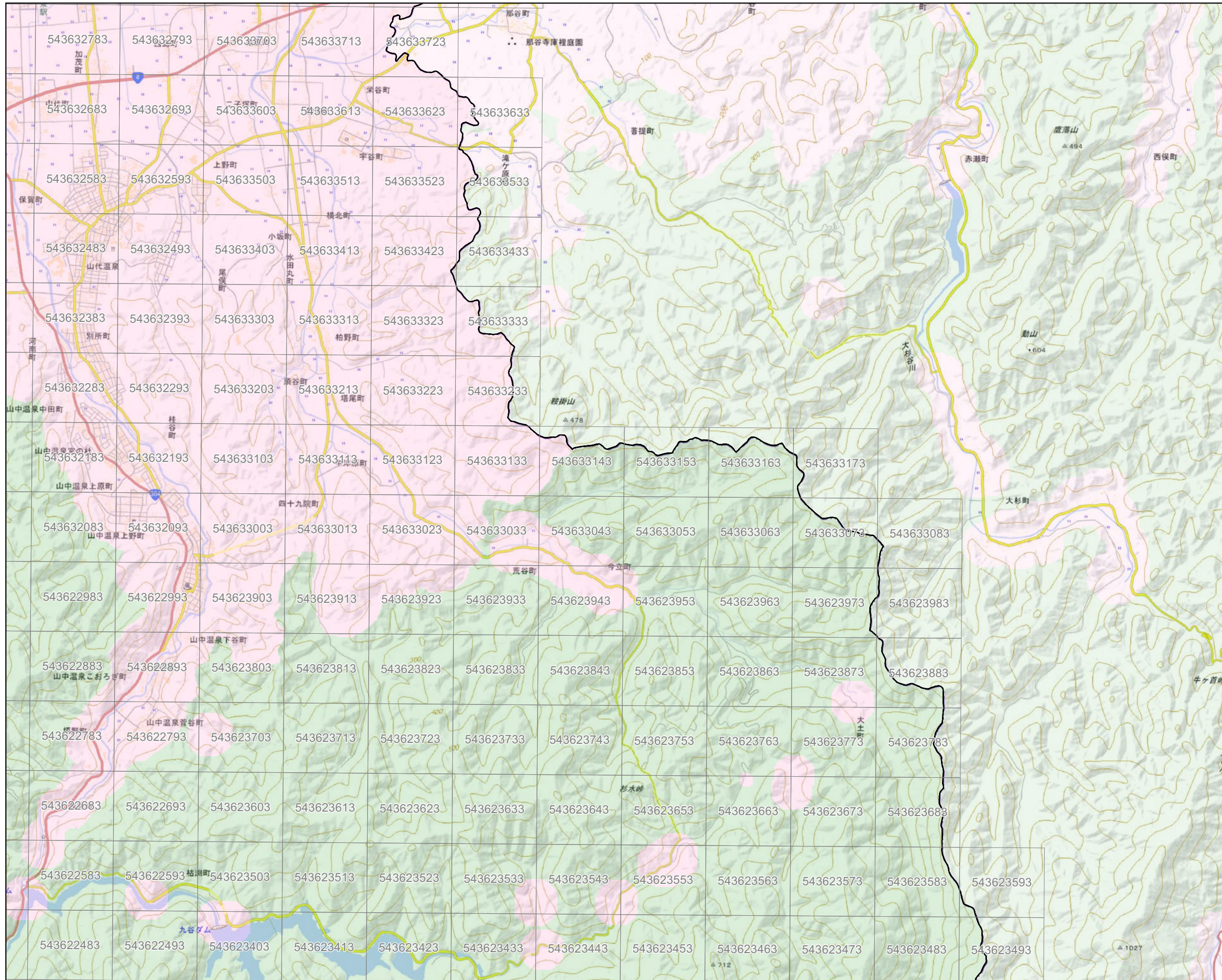
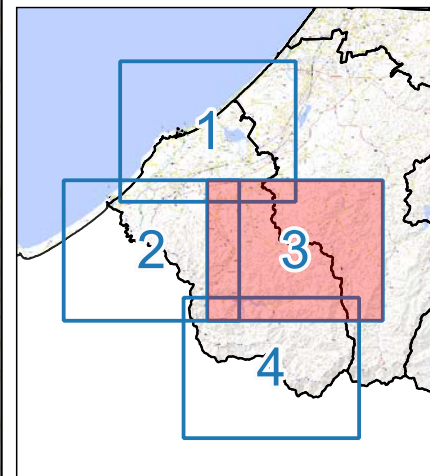
0 0.5 1 1.5 2 km

1:50,000 (A3)



「測量法に基づく国土地理院長承認(複製)R 6JHF 81」
「本製品を複製する場合には、国土地理院の長の承認を得なければならない。」

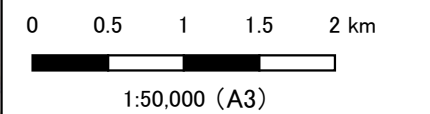
宅地造成等工事規制区域及び
特定盛土等規制区域図
(加賀市)



メッシュコード (13桁)
申請番号
||
基準地域メッシュコード (8桁)
+
分割指示符 (1桁)
(割図及び詳細図右上に記載)
+
細分化コード (4桁)
(詳細図に記載)

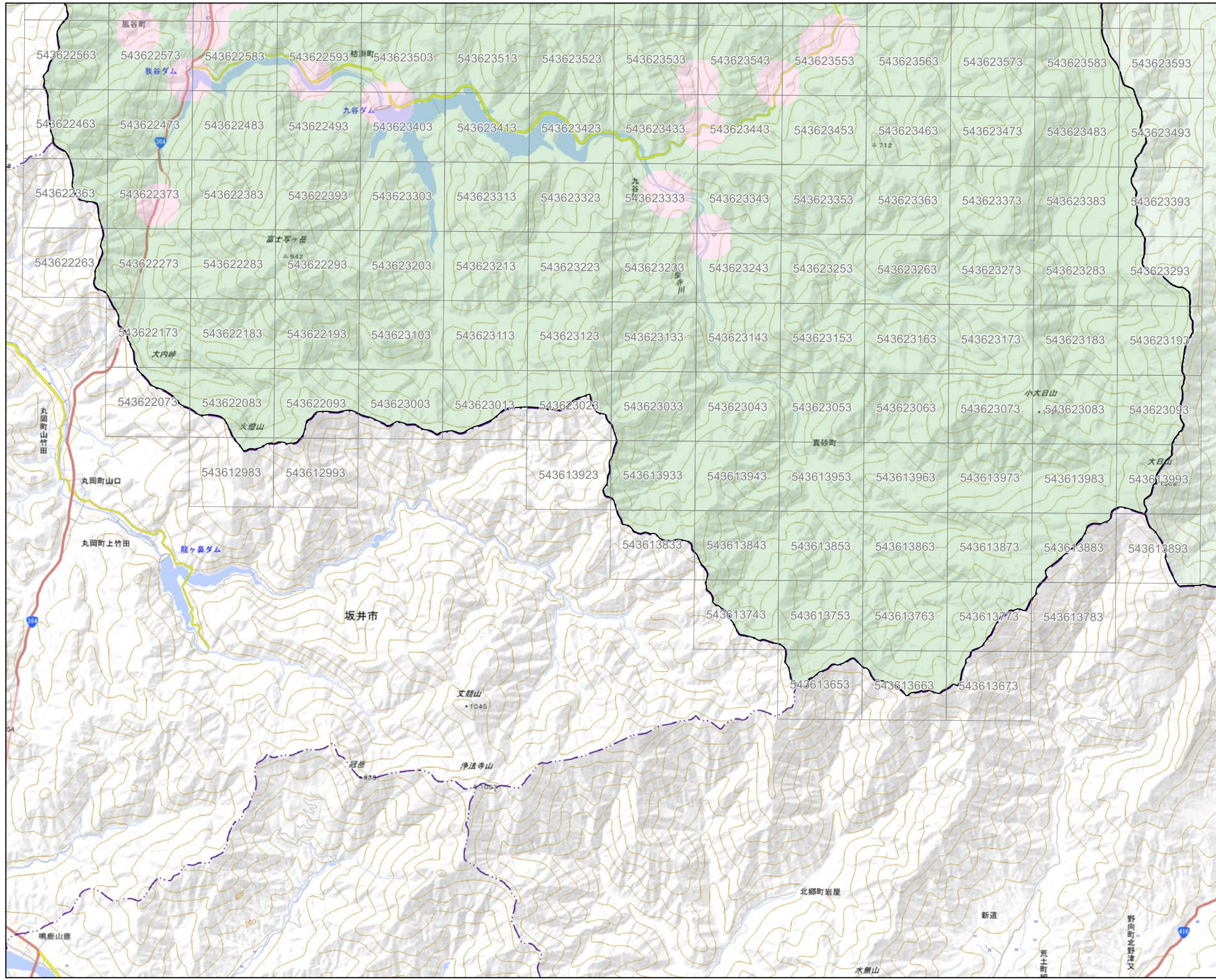
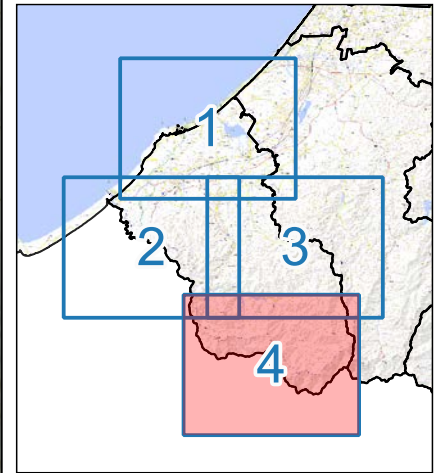
- ・基準地域メッシュコード
総務省統計局が定める8桁のコード
- ・分割指示符
「3」固定
- ・細分化コード
緯度・経度方向にメッシュを等分割し、南から順に00から振った番号2桁と西から順に00から振った番号2桁を組み合わせさせた4桁のコード0000~3939

- 凡例
- 宅地造成等工事規制区域
 - 特定盛土等規制区域
 - 宅地造成等工事規制区域 (隣接市町)
 - 特定盛土等規制区域 (隣接市町)
 - 第3次地域区画
 - 行政界



「測量法に基づく国土地理院長承認(複製)R 6JHF 81」
「本製品を複製する場合には、国土地理院の長の承認を得なければならない。」

宅地造成等工事規制区域及び
特定盛土等規制区域図
(加賀市)

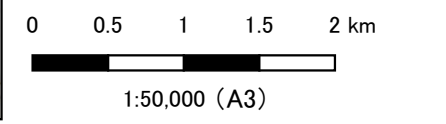


メッシュコード (13桁)
申請番号

||
基準地域メッシュコード (8桁)
+
分割指示符 (1桁)
(割図及び詳細図右上に記載)
+
細分化コード (4桁)
(詳細図に記載)

- ・基準地域メッシュコード
総務省統計局が定める8桁のコード
- ・分割指示符
「3」固定
- ・細分化コード
緯度・経度方向にメッシュを等分割し、南から順に00から振った番号2桁と西から順に00から振った番号2桁を組み合わせた4桁のコード
0000~3939

- 凡例
- 宅地造成等工事規制区域
 - 特定盛土等規制区域
 - 宅地造成等工事規制区域
(隣接市町)
 - 特定盛土等規制区域
(隣接市町)
 - 第3次地域区画
 - 行政界



「測量法に基づく国土地理院長承認(複製)R 6JHF 81」
「本製品を複製する場合には、国土地理院の長の承認を得なければならない。」