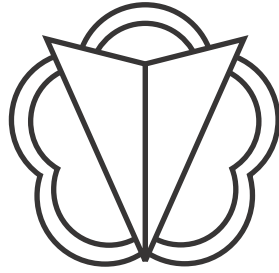


令和 6 年度

事 業 概 要



石川県立金沢産業技術専門校

〒920-0352 石川県金沢市観音堂町チ9番地

電 話 076-267-2221(代)

F A X 076-267-2295

< 校 訓 >

節度

明朗

誠実

努力



石川県立金沢産業技術専門校校歌

作詞 高橋 泰治
作曲 森岡 朗

- | | | |
|--|---|---|
| 1 遙かに遠く 白山の
姿をいつも 眺めつつ
青雲の夢を 堅持して
日毎にみかく 技能力
ああ我ら
のび行く力 ためしめん | 2 日本海の 潮の香を
胸一杯に 吸いながら
明朗 誠実 高らかに
日毎に励む 実習は
ああ我ら
人となる身と 学びゆく | 3 栄えゆく 産業界の
期待は肩に この胸に
そうだしかり 頑張ろう
力一杯 やり抜こう
ああ我ら
つばさ鍛えて かけりたつ |
|--|---|---|

1 学 校 概 要

(1) 目 的

本校は、「職業能力開発促進法」に基づき、新規学卒者、離転職者及び在職者に対し、それぞれの目的に応じた職業能力開発を行い、時代のニーズにあった実践的技術・技能者を育成することにより労働者の職業の安定と技能者の地位向上を図るとともに、地域産業界に寄与することを目的としている。

(2) 特 色

本校は昭和 22 年に開設以来、既に 6,481 名の修了生を送り出している。

平成 10 年より普通課程の大部分が本校に集約されたことにより、地域の基幹産業である機械産業の一翼を担うべくメカトロニクス科 2 年制（高卒者以上対象）、また、建築関係の業種を広い視野でとらえ、多種の能力を身につけた技能者育成を目指すため総合建築科 2 年制（中卒者以上対象）や在学中に第二種電気工事士の資格取得を目指す電気工事科 1 年制（高卒者以上対象）を設け若年者の訓練に重点を置いている。その他、知的障害を伴わない発達障害者の方に対して一人ひとりの能力や特性に配慮しながら技能・社会訓練を 6 か月間行うワークサポート科を設置している。

なお、県立金沢中央高校と技能連携を行い、訓練生に対し高等教育への就学機会を提供している。

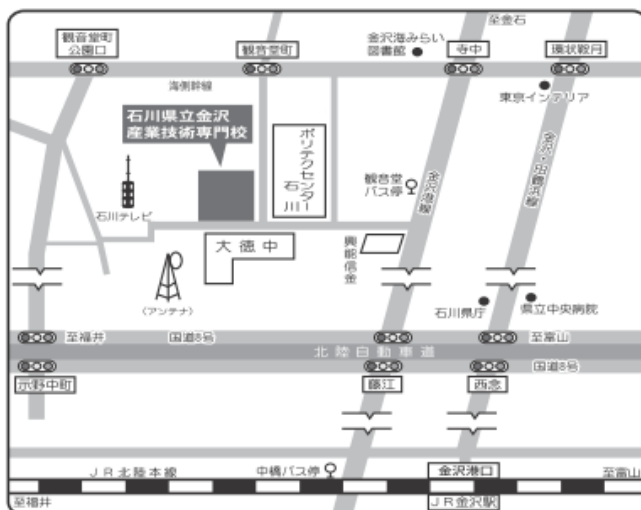
訓練には、学科とともに十分な実技・実習の時間を確保し、多くの資格取得等を目指しているほか、社会人となるための心構えなども取り入れ、産業界に即戦力として役立つ人材育成を目指している。

また、平成 20 年度より、企業に在職する技術者の技術力アップを目指すと共に、地域の技術・技能振興を図る拠点とするため、各種在職者セミナーを開講している。

(3) 位 置

所在地	石川県金沢市観音堂町チ 9 番地		
電話番号	(076)267-2221		
F A X	(076)267-2295		
郵便番号	〒920-0352		
交通および距離	J R 金沢駅～中橋バス停	徒歩 5 分	0.5 Km
	中橋バス停～観音堂バス停 (北鉄バス 金石・大野行)	バス 15 分	4.2 Km
	観音堂バス停～本校	徒歩 3 分	0.3 Km

(3) 付 近 見 取 図

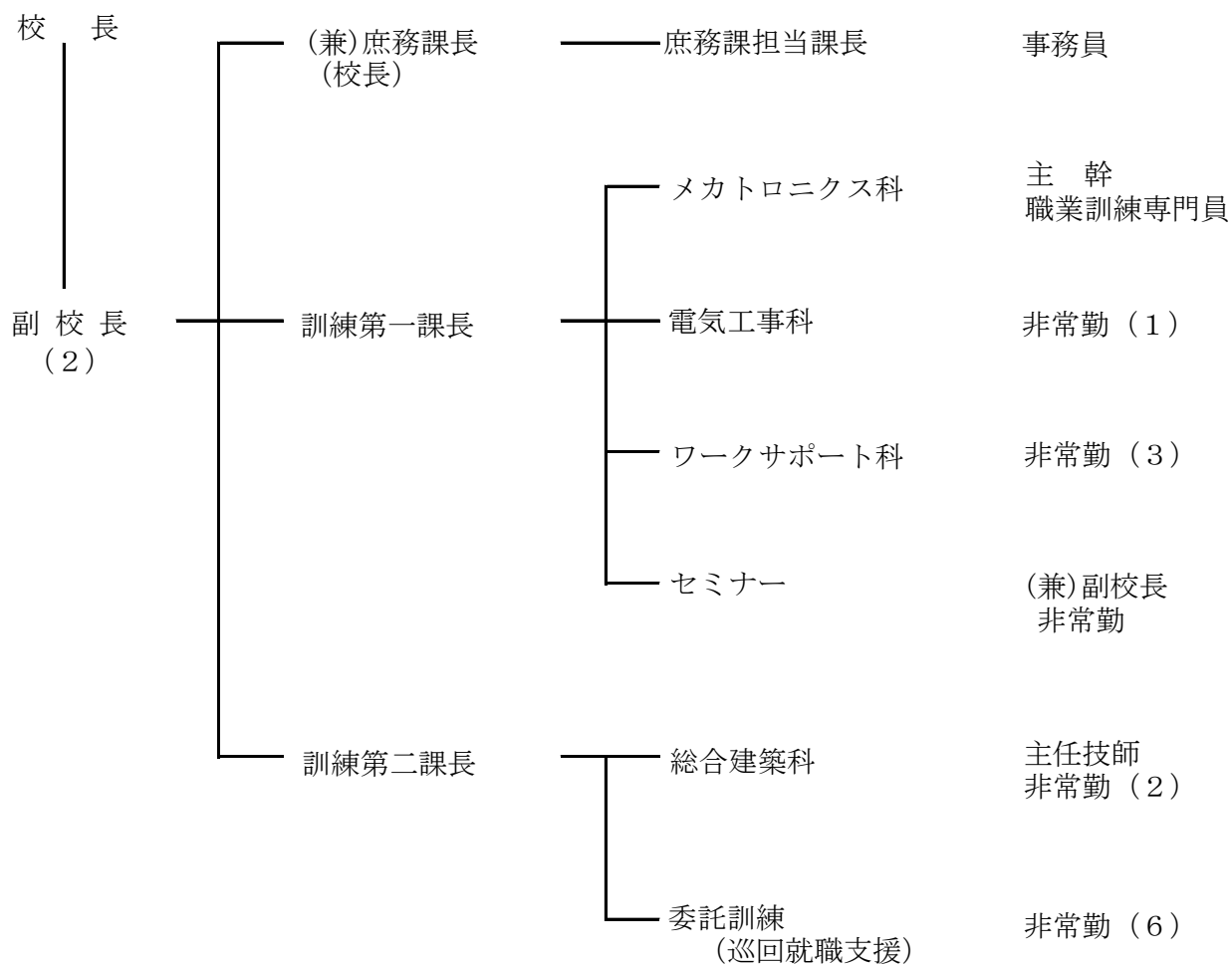


(5) 沿革

- 昭和 22. 1 2 金沢市手木町 25 (現在の本多町 1 丁目) に石川県立金沢木工補導所として創立
(家具木工科、定員 50 名)
23. 7 新校舎落成
24. 4 身体 (聴覚) 障害者の職業補導を開始
25. 4 石川県立金沢公共職業補導所に名称変更、家具木工科を家具科、建具科と改称し、
新たに建築科、塗装科を新設
(建築科 50 名、塗装科 30 名、建具科 30 名、家具科 40 名)
26. 5 校舎改築と同時に寄宿舎を増設
27. 4 塗装科の定員を 10 名減員して、外に建築製図科を新設
(建築科 50 名、木工科 50 名、塗装科 20 名、建築製図科 30 名)
29. 4 建築製図科を廃止して塗装科の定員を 30 名に増員して、建築科、家具科を木工科
に改称
33. 7 職業訓練法 (法律 133 号) 施行により石川県立金沢職業訓練所と名称変更
37. 1 0 従来の三科定員 130 名を 30 名減員し、電工科を新設
(木工科 40 名、建築科 30 名、塗装科 30 名、電工科 30 名)
38. 9 電工科を電気工事士法による養成施設として旧通商産業省より指定
39. 4 配管工科、タイル張工科を新設し、定員を 190 名に増員 (建築科 40 名、
木工科 30 名、塗装科 30 名、電工科 30 名、配管工科 30 名、タイル張工科 30 名)
39. 5 手木町から新校舎 (観音堂町) に移築 (配管工科、タイル張工科除く)
39. 1 1 配管工科、タイル張工科を観音堂町へ移転
39. 1 1 現訓練所竣工
41. 3 タイル張工科をブロック建築科に改称
42. 3 建築科実習場及び視聴覚教室増築
42. 4 めっき科を新設 (定員 30 名) し、総定員 220 名
43. 1 0 めっき科実習場落成
44. 2 ブロック建築科実習場落成
44. 1 0 職業訓練法 (法律第 64 号) により石川県立金沢専修職業訓練校に名称変更
45. 3 寄宿舎 (鉄筋コンクリート建) 落成
46. 4 県立工業高校定時制、金沢市立工業高校定時制 (電気科) と技能連携 (当校電工科)
47. 4 機械製図科を新設 (定員 30 名) し、総定員を 250 名
48. 4 条例改正により石川県立金沢高等技術学校に名称変更
52. 4 デザイン科を新設 (普通訓練課程 定員 30 名) し、総定員を 280 名
53. 3 機械製図科を廃止 (7 科 総定員 250 名)
56. 3 めっき科を廃止 (6 科 総定員 220 名)
56. 4 配管専修訓練課程 (定員 10 名) を廃止し、普通訓練課程 2 類 (定員 10 名) に移行
(総定員 210 名)
57. 4 電気工事科専修訓練課程を廃止、普通訓練課程 2 類 (定員 20 名) 及び職業転換訓練
課程 (定員 10 名) に改める
57. 4 デザイン科 (普通 2 類) の定員を 20 名に減員 (総定員 200 名)
59. 1 0 O A 科を新設 (職業転換訓練課程 定員 15 名) (総定員 215 名)
60. 3 ブロック建築科を廃止 (総定員 185 名)
62. 4 配管科の普通課程 (定員 10 名) を廃止、空調設備科 (職業転換課程 定員 20 名) に
改め、また木工科、塗装科をそれぞれインテリアサービス科、板金塗装科に改め、職
業転換課程の定員をインテリアサービス科 10 名、板金塗装科 10 名にする
(総定員 165 名)
63. 4 O A 科を廃止 (総定員 150 名)、県立金沢中央高校との技能連携を開始 (デザイン科、
電気工事科、建築科、インテリアサービス科)
- 平成 元. 4 デザイン科の普通課程 (定員 20 名) を加賀友禅科 (普通課程 定員 10 名、職業転換
課程 定員 10 名) に改める (総定員 150 名)

- 平成 5. 3 寄宿舎を加賀友禅科実習場に改修
8. 4 建築科・インテリアサービス科・板金塗装科の専修訓練の定員 10 名とし短期課程に入れ、板金塗装科の定員を 20 名とする（総定員 140 名）
10. 3 1) メカトロニクス科 教室・実習場落成
2) 板金塗装科実習場を産業デザイン科、実習場に改修
3) 寄宿舎内部（定員 12 名）を改修し再開
10. 4 1) 建築科（短期課程 1 年制 定員 30 名）を廃止、総合建築科（普通課程 2 年制 定員 20 名）に改める
2) メカトロニクス科を新設（普通課程 2 年制 定員各 20 名）
3) 加賀友禅科を廃止、産業デザイン科（普通課程 商業デザインコース 定員 10 名 工芸デザインコース定員 10 名）に改める
4) 電気工事科のうち短期課程（定員 10 名）を廃止、普通課程（定員 20 名）とする
5) 空調設備科（短期課程 1 年制 定員 20 名）を廃止、配管科（短期課程 6 か月制 定員 20 名）に改める
6) インテリアサービス科（短期課程 1 年制 定員 20 名）を 6 か月訓練とする
7) 板金塗装科（短期課程 1 年制 定員 20 名）を廃止（総定員延 200 名）当校訓練科目再編整備による技能連携制度の改正
（イ） 県立金沢中央高校定時制（技術科）から当校（総合建築科、産業デザイン科、電気工事科）
（ロ） 当校（総合建築科）から県立金沢中央高校定時制（技術科）
（ハ） 当校（総合建築科）から県立工業高校定時制（工業技術科）
11. 3 1) 本館 2 階電気工事科教室、板金塗装科教室を合同製図室に改装
2) 板金塗装科実習場を総合建築科教室、実習場に改装
3) インテリアサービス科実習場の一部を配管科、インテリアサービス科の教室に改装
4) インテリアサービス科実習場の内部、資材置場、更衣室及実習場の床壁面を整備と改装
16. 10 1) 条例改正により石川県立金沢産業技術専門校に名称変更
2) 電気工事科デュアルコースを新設
17. 3 寄宿舎を廃止
18. 3 電気工事科デュアルコースを廃止
20. 4 在職者セミナーを開講
21. 3 配管科を廃止
21. 10 国からの委託を受け、ワークサポート科（短期課程 9 ヶ月 定員 10 名）を設置
22. 3 インテリアサービス科を廃止
24. 4 国からの委託終了を受け、新たにワークサポート科（短期課程 6 ヶ月 定員 5 名：2 回）を設置
27. 4 産業デザイン科 休止（工芸コース H24.4 商業コース H27.4）

(6) 組 織



(7) 職 員 数

(令和6年4月1日現在)

区分	校 長	副校長	課 長	担 当 課 長	主幹	専門員	主 任 技 師	非常勤	事務員	計
総 括	1 (事)	2 (技)								3
庶務課				1 (事)					1	2
訓 練 第一課			1 (技)		1 (技)	1 (技)		5		8
訓 練 第二課			1 (技)				1	8		10
計	1	2	2	1	1	1	1	13	1	23

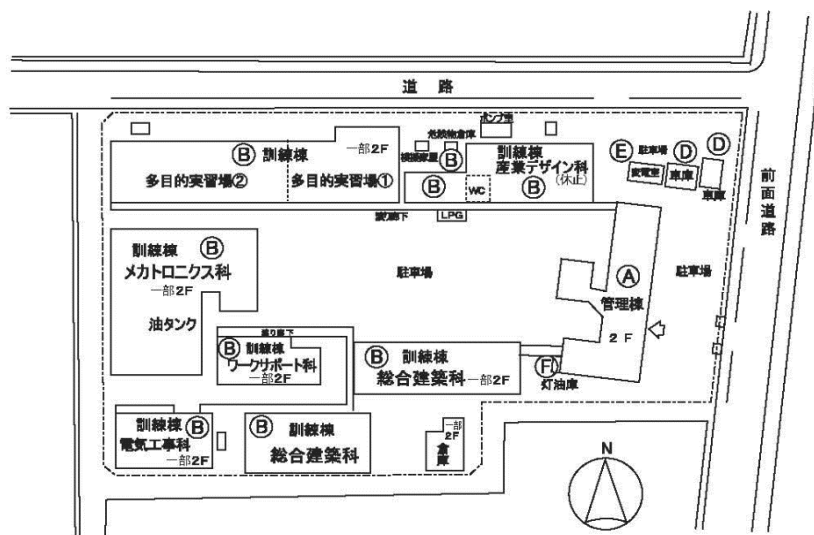
2 施設・設備

(1) 土地
敷地 9,214.48㎡

(2) 建物 (単位：㎡)

名称	構造	面積	摘要
Ⓐ 管理棟	鉄筋コンクリート一部木造2階建	963.54	管理棟(A) 786.24 管理棟(B) 177.30
Ⓑ 訓練棟		4,094.61	
総合建築科 A	鉄骨造長尺鉄板瓦棒ぶき2階建	580.62	実習場 455.00 材料庫 125.62
総合建築科 B	鉄骨造折板ぶき平屋建	358.40	
危険物倉庫	ブロック造平屋建	12.05	
メカトロニクス科	鉄筋コンクリート造2階建 一部鉄骨造平屋建	1,046.73	実習場 785.68 教室 261.05
産業デザイン科 (休止)	長尺鉄板瓦棒ぶき平屋建	425.37	実習場教室 353.32 教材庫 72.05
電気工事科	鉄骨造折板棒ぶき2階建	470.53	実習場 350.55 教材庫 50.40 実習家屋 69.58
多目的実習場①	長尺鉄板瓦棒ぶき平屋建	301.12	
多目的実習場②	長尺鉄板瓦棒ぶき平屋建	568.23	
ワークサポート科	鉄筋コンクリート造2階建	331.56	
Ⓒ 車庫	木造平屋建及びブロック平屋建	49.36	自動車車庫 36.00 トラック車庫 13.36
Ⓓ 変電室	ブロック平屋建	24.00	
Ⓔ 少量危険物倉庫	ブロックスレートぶき平屋建	3.00	灯油倉庫
その他	渡廊下他	310.34	渡り廊下 291.75 集じん小屋 4.00 材料倉庫 9.89 ポンプ小屋 4.70
計		5,444.85	

(3) 施設配置図



(4) 主要訓練設備

① 総合建築科

名 称	型 式	数量	名 称	型 式	数量
手 押 し か ん な 盤	田辺 HP-400 常盤 HM-300	2	シ ャ ー リ ン グ	相沢 NS-1504	1
自 動 一 面 か ん な 盤	常盤 AD-601	2	圧 縮 機	スクロールコンプレッサー	1
超 仕 上 げ か ん な 盤	丸仲ロイヤル18FX	1	昇 降 傾 斜 盤	桑原 KS-T1300TW	1
丸 の こ 盤	庄田 RS-121S 菊川 RP14	2	刃 物 研 削 盤	神鋼 SLA555-650	1
帯 の こ 盤	丸仲 JB-M650S	1			

② メカトロニクス科

名 称	型 式	数量	名 称	型 式	数量
油 圧 機 構 実 験 装 置	理研工業 RH-1A-4	1	横 フ ラ イ ス 盤	遠州 HF	1
空 気 圧 機 構 実 験 装 置	ユニー BSC-500	1	金 切 り の こ 盤	ニコテック SCH-25SA	1
普 通 旋 盤	ワシノ LE0-80A	11	三 次 元 測 定 器	ミットヨ BHV504	1
プログラマブルコントローラ	三菱電機 Q00UJCPU	21	産 業 用 ロ ボ ッ ト	ユニー KVM-1003	1
表面あらさ測定器	ミットヨ SV-514	1	電 子 黒 板	シャープ BIGPAD70V	1
シーケンス回路実験装置	昭和電業社KENTAC2202 神興電機 SS-ED-100	2	パーソナルコンピュータ	HP WorkstationZ230 HP WorkstationZ240	11 10
立 フ ラ イ ス 盤	大隈豊和 STM-2V 遠州 VF	3 1	数 値 制 御 旋 盤	中村留 TMC-15M 中村留 SC250MY	1 3
NCプログラム作成装置	EPSON Endeavor NJ 7000E HP ProBook 650G1/CT	10 11	マ シ ニ ン グ セ ン タ	中村留 ME-4F 大阪機工 VM4-III 大阪機工 VM43R	3
C A D ソ フ ト	AutoCAD	21	工 具 研 削 機 械	淀川電機 FG-305T	2
C A M ソ フ ト	Solidworks	21		飯田鐵工 BW-41	1
	Mastercam	11		飯田鐵工 YG-50	1

③ 産業デザイン科 (休止)

名 称	型 式	数量	名 称	型 式	数量
コンピュータサイエンス 演習装置	Apple iMac21.5 MC309J/A	6	液晶プロジェクター	EPSON ELP-7700	一式

④ 電気工事科

名 称	型 式	数量	名 称	型 式	数量
工事担任者 (DD 第三種) 設備一式	NECインフロンティア フジクラ	1	工事担任者 (アナログ 第三種) 設備一式	沖電気工業	1
工事担任者 (デジタル 第三種) 設備一式	安藤電気	1	実習用模擬電柱		一式
パーソナルコンピュータ	HP EliteBook 860 G10 Notebook PC	21			

⑤ ワークサポート科

名 称	型 式	数量	名 称	型 式	数量
パーソナルコンピュータ	HP ProDesk600SF G2	6	モノクロプリンタ	富士ゼロックス DocuPrint 3000	1
カラープリンタ	富士ゼロックス DocuPrint C3450d	1	D L P 方式 プロジェクター	リコー PJ X2240	1

⑥ オンライン訓練用

名 称	型 式	数量	名 称	型 式	数量
パーソナルコンピュータ	Dynabook A6BSERL8LA21	15	Webカメラ	Logicool BCC950	3
液晶プロジェクター	Canon LV-WX370	1	スクリーン	IZUMI RS-80VAW	1

3 訓練業務

(1) 訓練職種及び訓練基準

- ① 訓練科 総合建築科
訓練期間 2年（普通課程）

訓練目標

木造建築用器工具、電動工具及び木工機械の取扱い、継手・仕口等の加工及び組立、住宅、車庫等の木造建築物の建築施工ができると共に訓練を修了し就職後に建築大工2級技能検定の資格が得られるよう基礎技能や知識を訓練を通し身に付ける。また、1年次で習得した知識、技能を基礎にして屋根・タイル・左官・木製建具・塗装・インテリアの内装作業・建築CADを使用した図面の作成・OA機器操作等、時代の要請に適った多種の能力を身につけた技能者育成を目指した訓練を実施するとともに、就職後に即戦力となるようアーク溶接、フルハーネス型安全帯使用作業、足場の組立て等及び研削といしの取替の特別教育、ガス溶接、移動式クレーン及び玉掛けの技能講習を実施し、職業人としての自覚を得させる。

訓練教科

区分	科 目	科 目 の 細 目	訓練時間	
			1年次	2年次
普通 学 科	就 職 支 援	企業訪問、社会見学、キャリアコンサルティング、面談 教養講話、オリエンテーション	31	52
	ホームルーム活動	環境整備、清掃活動	39	30
	国 語	読み方、書き方、応用問題	18	
	体 育	遠足、体力測定	18	18
	数 学	加減乗除、面積の計算、体積の計算、応用問題	18	
	小 計		124	100
系 基 礎 学 科	建 築 概 論	建築の概要、建築物の種類、建築史	19	
	建 築 生 産 概 論	建築生産、施工管理、契約と入札	24	
	建 築 構 造 概 論	建築構造の種類と分類、木質構造、鉄筋コンクリート構造、鉄骨構造、組積式構造、建築の保守と防火	31	44
	建 設 設 備	設備計画、給排水設備、電気設備、空調設備、その他設備	12	21
	測 量	測量一般、各種測量（距離測量、水準測量）、図面及び計算	17	
	建 築 計 画 概 論	建築と建築計画、住宅の計画	29	22
	建 築 製 図	製図用具及び用紙、図法、製図規約、建築設計・製図	86	53
	構 造 力 学 概 論	力の釣合い、荷重と外力、応力、荷重反力のつり合い、断面の性質、構造計画	9	27
	関 係 法 規	建築基準法、建設業法、建築士法、その他の関係法令	26	18
	安 全 衛 生	安全衛生管理、安全衛生関係法規、安全作業法	18	22
	建 築 仕 上 げ 法	内外装施工法、左官施工法、屋根・とい施工法		21
小 計		271	228	

区分	科 目	科 目 の 細 目	訓練時間	
			1年次	2年次
専攻学科	木 質 構 造	木質構造のデザインと構造計画、和風造作の加工方法・構造材料・接合方法	23	
	木造建築施工法	木造住宅の施工計画、木造住宅の施工に係る各種工事、木造住宅の施工・改修実例の仕様	25	42
	材 料	木質系材料、セメント系材料、金属系材料、プラスチック系材料、その他の材料	22	18
	仕様及び積算	仕様書、積算	26	18
	規 則 術	図板・尺杖等の作成法、さしがねの使用法、規矩術の勾配基本、四方転び、隅木	22	33
	工 作 法	手工具の使用法、電動工具・機械の使用法、木造住宅各部の工作法	38	
	小 計		156	111
学 科 合 計			551	439
系基礎実技	測 量 基 本 実 習	平板測量、水準測量	56	
	建 築 機 械 操 作 基 本 実 習	建築機械使用実習、CAD操作、OA機器操作	62	214
	安 全 衛 生 作 業 法	安全作業法、衛生作業法	15	10
	労 働 安 全 衛 生 作 業	研削砥石取り替え、アーク溶接作業、足場組立作業（特別教育）ガス溶接溶断、小型移動式クレーン運転作業・玉かけ作業（技能講習）		115
	小 計		133	339
専攻実技	工 作 実 習	木工機械及び手工具による加工実習	296	
	C A D 実 習	CADの操作方法、平面図の書き方、各種図面の作成	49	66
	木造建築施工実習	木造建築物の施工、詳細図、施工図等作成	327	235
	器 工 具 使 用 法	木材加工用手工具の手入れ・使用法、木工機械の取扱い、電動工具の取扱い	81	
	屋 根 施 工 実 習	各種屋根の屋根葺き施工、養生		96
	内 装 施 工 実 習	床・壁・天井仕上げ施工、養生		44
	左 官 施 工 実 習	材料別塗工法、養生		84
	タイル施工実習	タイル張り工法、ブロックと煉瓦の組積、養生		76
	塗 装 施 工 実 習	建築物の塗装、養生		28
	木 製 建 具 施 工 実 習	建具の選定、養生		30
小 計		753	659	
実 技 合 計			886	998
合 計			1437	1437

② 訓練科 メカトロニクス科

訓練期間 2年（普通課程）

訓練目標

汎用工作機械による各種切削加工や制御プログラムなどを作成し、基本的な機械操作と制御技術を習得する。また、コンピュータ制御で自動加工する「NC旋盤・マシニングセンタ」や「CAD/CAMシステム」などの最新の加工技術を付与することにより、生産現場において即戦力となる技術者や将来のリーダー候補を育成する。

訓練教科

区分	科 目	科 目 の 細 目	訓練時間	
			1年次	2年次
普通 学科	就 職 支 援	オリエンテーション、教養講話、キャリアコンサルティング	20	22
	体 育	遠足、体力測定	18	18
	小 計		38	40
系 基 礎 学 科	メカトロニクス 工 学 概 論	電気技術と機械、産業用ロボットの種類及び機構 生産機械の機構と制御		42
	制 御 工 学 概 論	制御理論、制御方式と特徴、シーケンス制御 コンピュータ制御、油圧空気圧制御		71
	生 産 工 学 概 論	生産の合理化、計画と統計、品質管理、工程改善、設備保全	40	
	機 械 工 学	機械要素、機械と運動、油空圧装置、機械一般	60	
	電 気 工 学	電気理論、電動機、サーボモータ、発電機、変圧器、 制御用電気機器	60	
	電 子 工 学	半導体工学、電子回路、センサの種類と使用法、制御回路、 マイクロコンピュータ、電子機器	60	
	情 報 通 信 工 学	情報通信の種類と特徴、インターフェイス、ネットワーク	60	
	材 料 力 学	材料の力学的性質、荷重と応力、曲げとたわみ ねじりひずみ、相当応力	60	
	応 用 数 学	関数、微分・積分、ベクトル、ブール代数の基礎、集合	60	
	材 料	金属材料、電子材料、電子部品、材料物性	40	
	製 図	J I S 製図規格、機械製図法、電気製図法	40	
	測 定 法 及 び 試 験 法	計測法の概説、計測・試験機器、材料試験、電気・電子回路の計測	40	
	安 全 衛 生	産業安全及び労働衛生、安全衛生管理の実際、関係法規、 危険回避・事故予防・トラブルシューティング、具体的災害防止対策	30	
	関 係 法 規	特許法、実用新案法、著作権法		21
	小 計		550	134

区分	科 目	科 目 の 細 目	訓練時間	
			1年次	2年次
専 攻 学 科	機 械 設 計	機械要素設計、機構設計、機械設計法		47
	制 御 機 器 ソ フ ト ウ ェ ア	プログラミング言語、プログラミング論、制御プログラム作成論		76
	機 械 工 作 法	切削理論、汎用工作機械、NC工作機械、特殊工作法 塑性加工法、溶接法	147	
	電 気 及 び 電 子 工 作 法	電気・電子工作用機器の取扱い法、電気・電子機器の実装法	40	
	メカトロニクス 機 器 組 立 法	機器組立て・調整法、制御系の組立て・調整法		76
	N C 概 論	数値制御論、NC言語、NCプログラミング法、加工工程設計	60	108
	小 計		247	307
学 科 合 計			835	481
系 基 礎 実 技	測 定 基 本 実 習	寸法測定、形状測定、電子素子性能測定、回路特性測定	40	
	機 械 操 作 及 び 工 作 基 本 実 習	機械加工、板金加工、アーク溶接加工、機械分解・組立て	298	
	コ ン ピ ュ ー タ 操 作 基 本 実 習	コンピュータ操作、ビジネスソフトの基本操作	40	
	製 図 基 本 実 習	機械製図、電気製図、CAD	60	
	電 気 ・ 電 子 回 路 組 立 実 習	配線及び束線、電子回路組立て、電気回路組立て	50	32
	安 全 衛 生 作 業 法	安全衛生作業、作業手順書作成、労働安全作業	14	98
	産 業 用 ロ ボ ッ ト 教 示 実 習	ティーチング、プログラミング		28
	小 計		502	158
専 攻 実 技	制 御 プ ロ グ ラ ム 作 成	基礎プログラミング、機器制御プログラミング、IoT入門		208
	メカトロニクス 機 器 組 立 実 習	機械組立て・調整、制御系の組立て・調整	100	103
	操 作 及 び 保 守 実 習	メカトロニクス機器の操作及び保守、設備診断、設備保全		56
	N C 工 作 実 習	NC旋盤作業、マシニングセンタ作業		269
	C A D / C A M 実 習	3次元CAD、CAD/CAM		162
	小 計		100	798
実 技 合 計			602	956
合 計			1437	1437

③ 訓練科 電気工事科（経済産業省指定第二種電気工事士養成施設）

訓練期間 1年（普通課程）

訓練目標

住宅・工場等の引込線から屋内配線までの一貫作業及び配線設計・積算・配線図の読図、シーケンスの基本回路並びに制御回路の技能・知識について習得させ、職業人としての自覚を得させる。

訓練教科

区分	科 目	科 目 の 細 目	訓練時間
普通 学科	就 職 支 援	オリエンテーション、キャリアコンサルティング、教養講話	22
	体 育	遠足、体力測定	18
	小 計		40
系 基 礎 学 科	生 産 工 学 概 論	工程管理、作業研究、品質管理	12
	自 動 制 御	制御理論、制御方式と特徴、シーケンス制御	13
	電 気 理 論	電流、電圧、電力及び電気抵抗、導体及び絶縁体、交流電気の基礎概念、電気回路の計算	120
	測 定 法 及 び 試 験 法	点検、導通試験の方法、絶縁及び接地抵抗測定の方法、試験用器具の性能及び使用方法	18
	電 気 機 器	電気機器の構造及び性能	60
	配 線 図	配線図の表示事項及び表示方法、CADでの図面作成	60
	材 料	配線器具の構造及び用途、電気工事用の材料の材質及び用途	30
	安 全 衛 生	安全及び衛生	12
	関 係 法 規	電気事業法、電気工事士法、電気用品安全法及び施行令、施行規則、電気設備に関する技術基準を定める省令	60
	電 力 工 学	電力系統の構成、建築電気設備の概要、環境対策、エネルギーの有効利用	19
小 計		404	
専 攻 学 科	電 気 工 事	配線工事、電気機器及び配線器具の設置工事、コード及びキャブタイヤケーブルの取付け、接地工事の方法	84
	電 気 応 用	照明、電熱、電動機応用	13
	器 工 具	電気工事用の工具の用途	18
	設 計	配電方式、引込線、配線	40
	小 計		155
学 科 合 計			599
系 基 礎 実 技	測 定 作 業	電気計測	60
	コ ン ピ ュ ー タ 操 作 基 本 実 習	コンピュータの操作、アプリケーションソフトの利用	30
	安 全 衛 生 作 業 法	安全衛生作業、作業手順書作成、労働安全作業	124
	小 計		214
専 攻 実 技	器 工 具 使 用 法	電気工事用工具の使用方法、電動工具の使用方法	90
	電 気 機 器 修 理	電気機器の設置及び修理、シーケンス制御の設置及び修理	100
	内 線 工 事	電線の接続、配線器具及び電気工事用材料の使用方法、配線工事(電灯及び動力回路のVVF及びVVRケーブル、金属管、合成樹脂管、CD管、引込工事)、コード及びキャブタイヤケーブルの取付け、接地工事	374
	試 験 検 査 及 び 保 守 作 業	一般用電気工作物の検査及び故障箇所発見、修理	60
	小 計		624
実 技 合 計			838
合 計			1437

④ 訓練科 ワークサポート科
 訓練期間 6ヶ月（短期課程）
 訓練目標

知的障害のない発達障害者を対象に、一人ひとりの能力や特性に配慮しながら、技能訓練及び社会訓練を行い、その人に合った就労と社会自立を支援する。

訓練教科

区分	科 目	科 目 の 細 目	訓練時間
導入訓練	社 会	入校式、修了式	
	就 職 支 援	ガイダンス（連絡事項、注意事項、提出書類の確認）	3
	オリエンテーション	学校案内、教育方針、自己紹介（指導員/訓練生）、役割分担（訓練生：日直当番）など	3
	各 種 検 査	自己理解（性格、特性の把握）、家族状況、就職に関する希望調査	3
	基礎体力養成	ラジオ体操、ストレッチ体操、ウォーキング	4
	コミュニケーションスキル	社会人としての心得、身だしなみ、挨拶、言葉遣い	2
	生活スキル	健康管理、金銭管理、衛生管理、生活リズムなど	1
	パソコン基礎訓練	Wordを使った基本的な操作方法、タッチタイピング	3
	物流管理	物流について、物流のしくみ、在庫管理について、ピッキングや検品について	1
	簡易事務	オフィスワーク（テプラー/コピー機/電卓/カッター）の使い方、封筒の再利用の仕方など	2
	その他	朝礼（生活チェックシート）、終礼（一日のまとめ、生活チェックシート）、清掃、ペン字	4
	小 計		26
基礎訓練	就 職 支 援	始業式/終業式、健康診断/身体測定、職業評価、教養講話（防犯と交通）	5
	安 全 衛 生	安全衛生のあらまし、安全対策の基本、防火訓練/危機管理、労働安全週間（ビデオ鑑賞）	4
	基礎体力養成	ラジオ体操、ストレッチ体操、ウォーキング、体力測定、テニス（卓球）、遠足	70
	コミュニケーションスキル	敬語の使い方、電話対応、仕事の優先順位、報告・連絡・相談の重要性（ロールプレイ）など	25
	生活スキル	感情のコントロール、規則正しい生活習慣の確立、情報化社会の危険性	9
	パソコン基礎	（Word/Excel）の基本操作、ビジネス文章作成、表（関数/グラフ）作成など	90
	Power Point 基礎	プレゼンテーションの組立、表現方法など	8
	物流管理	ピッキング/検品（日用雑貨/ペットボトル）、台車に乗せた運搬の仕方、菓子箱包装など	19
	簡易事務	オフィスワーク（テプラー/コピー機/電卓/カッター）の使い方、封筒の再利用の仕方など	1
	清掃訓練	基本的な掃除の仕方、器具を使った清掃の講習/実技、模擬試験（外部講師）	20
	商業簿記	簿記の基礎知識、総合実践の基礎、小遣い帳や家計簿の付け方（外部講師）	8
	筆耕実務	実務書道（美しい文字の書き方、お礼状、挨拶状、年賀状）など（外部講師）	8
	個別指導	伝票計算、作業日報、データ入力、計量、組立、模造野菜の袋詰め/バック詰めなど	29
	就 労 ゼ ミ	働くことの意義、社会人の心得、企業が求める人材（外部講師）	2
	個別相談	指導員による対応（健康相談、就職相談）など、状況により支援機関との面談、保護者面談	6
	見学実習	事業所見学（事前指導から、まとめまで）	6
	原因・対策	「日々の記録」をもとに週を振り返り、失敗や成功の原因と対策を考える	9
その他	朝礼（生活チェックシート）、終礼（一日のまとめ、生活チェックシート）、清掃、ペン字	45	
小 計		364	
応用訓練	就 職 支 援	始業式/終業式（夏季休校又は冬季休校の心得と注意事項/振り返り）、体験見学	15
	安 全 衛 生	安全対策の基本、職場実習での危機管理/危険予知対策	2
	基礎体力養成	ラジオ体操、ストレッチ体操、ウォーキング	33
	コミュニケーションスキル	職場のルールや規則について/ビジネスマナー、ストレス対処法、自立に向けてなど	20
	生活スキル	感情の管理、金銭管理、暮らしの安全	4
	パソコン応用	（Word/Excel）CS技能検定試験（3級又は2級）の資格取得を目指す	65
	物流管理	ピッキング/検品、伝票チェック/計算、ラベル作成/ラベル貼り、日付印やゴム印の押し方	17
	清掃訓練	基本的な掃除の仕方、器具を使った清掃の講習/実技（外部講師）	0
	個別指導	作業日報、データ入力、計量、組立、模造果物の袋詰め/バック詰、ラッピングなど	28
	就 労 ゼ ミ	求人票の見方、履歴書の書き方、面接の受け方、自己PRの仕方、志望動機について ジョブコーチ支援について、修了生による講話（外部講師）	5
	個別相談	指導員による対応（健康相談、就職相談）、状況により支援機関との面談、保護者面談	7
	見学実習	事業所見学（事前指導から、まとめまで）	6
	原因・対策	「日々の記録」をもとに週を振り返り、失敗や成功の原因と対策を考える	5
	職場実習	各訓練生毎に5日間～10日間以内（但し、必要に応じて異なる場合がある）	70
就職活動	職場実習の事前準備、職場実習後の振り返り、ハローワークで就職相談及びナビ検索	7	
その他	朝礼（生活チェックシート）、終礼（一日のまとめ、生活チェックシート）、清掃、ペン字	33	
小 計		317	
合 計		707	

令和6年度 年間訓練時間及び行事計画 (普通課程)

石川県立金沢産業技術専門学校

月	週	曜日							訓練時間	時間累計	記事		行事		備考「目標」	
		日	月	火	水	木	金	土			日	内容	日	内容		
4	-	24	25	26	27	28	29	30	0	544					「規律と節度」	
	-	31	1	2	3	4	5	6	0							
	1	7	8	9	10	11	12	13	30				8(月)	入校式、シヨブカードの説明(就2H)		
	2	14	15	16	17	18	19	20	35					訓練生健康診断(就2H)	19 育友会役員会	
5	3	21	22	23	24	25	26	27	35		29(月)	昭和の日	26(金)	遠足(体7H)		
	4	28	29	30	1	2	3	4	21		3(金)	憲法記念日	2(木)	防火訓練(就2H)	「親切と礼儀」	
	5	5	6	7	8	9	10	11	28		4(土)	みどりの日	7(火)~10(金) 13(月)~21(火)	ガス溶接技能講習(建2・機2・電気) アーク溶接特別教育(建2・機2・電気)	MEX金沢2024 5/16~18	
6	6	12	13	14	15	16	17	18	35		5(日)	こどもの日	22(水)	教養講話(防犯と交通)(就1H)	31 育友会総会 父母懇談会	
	7	19	20	21	22	23	24	25	35	○	6(月)	振替休日		基礎体力測定(体4H)		
	8	26	27	28	29	30	31	1	35				3(月)~4(火)	砥石取替特別教育(建2・機1・電気)	「整理と整頓」	
7	9	2	3	4	5	6	7	8	35					技能検定(普通旋盤)(機2)		
	10	9	10	11	12	13	14	15	35				19(水)	足場組立特別教育(建2・電気) 教養講話(就業支援)(就1H)		
	11	16	17	18	19	20	21	22	35	○				キャリア・コンサルティング2回目(就1H)(建2・機2)		
8	12	23	24	25	26	27	28	29	35					1(月)~7(日)	全国労働安全週間(ビデオ鑑賞)(就2H)	「健康と安全」
	13	30	1	2	3	4	5	6	35					技能検定(電子機器組立)(電気) 技能検定(NC旋盤)(機2) 技能検定(機械検査)(機1) 教養講話(雇用情勢)(就1H)		
	14	7	8	9	10	11	12	13	35	○	15(月)	海の日	17(水)			
9	15	14	15	16	17	18	19	20	28					28(日) 体験見学会 30(火) 1学期終業日(就1H) 31(水) 28(日)振替休日		
	16	21	22	23	24	25	26	27	35							
	17	28	29	30	31	1	2	3	17	544	11(日)	山の日	21(水)	2 学期始業日(就1H) 産業用ロボット特別教育(機2)	「責任と積極」	
10	18	4	5	6	7	8	9	10	0							
	19	11	12	13	14	15	16	17	0							
	20	18	19	20	21	22	23	24	17							
11	21	25	26	27	28	29	30	31	35							
	22	1	2	3	4	5	6	7	35							
	23	8	9	10	11	12	13	14	35		16(月)	敬老の日	2(月)~6(金)	前期末試験	「根気と努力」 一次募集 9/2~9/30	
12	24	15	16	17	18	19	20	21	28		23(月)	秋分の日		高所作業車運転特別教育(電気)		
	25	22	23	24	25	26	27	28	28							
	26	29	30	1	2	3	4	5	35							
1	27	6	7	8	9	10	11	12	28							
	28	13	14	15	16	17	18	19	28							
	29	20	21	22	23	24	25	26	35							
2	30	27	28	29	30	31	1	2	35							
	31	3	4	5	6	7	8	9	28		14(月)	スポーツの日	1(火)~7(月) 7(月)~18(金)	全国労働衛生週間(ビデオ鑑賞)(就2H) 小型移動式クレーン運転技能講習(建2・機2・電気) 遠足(体7H)	「創意と工夫」 10 一次入校選考 18 一次合格発表 20 石川の技能まつり 父母懇談会	
	32	10	11	12	13	14	15	16	35							
3	33	17	18	19	20	21	22	23	35							
	34	24	25	26	27	28	29	30	35							
	35	1	2	3	4	5	6	7	35							
4	36	8	9	10	11	12	13	14	35							
	37	15	16	17	18	19	20	21	35							
	38	22	23	24	25	26	27	28	17	594						
5	39	29	30	31	1	2	3	4	0		1(水)	元旦	25(水)	2 学期終業日(就1H)		
	40	5	6	7	8	9	10	11	17							
	41	12	13	14	15	16	17	18	28		13(月)	成人の日	8(水)	3 学期始業日 校内誓人式(就1H) 技能検定(建築大工)(建2) 技能検定(機械製図CAD)(機2)	「寛容と忍耐」	
6	42	19	20	21	22	23	24	25	35							
	43	26	27	28	29	30	31	1	35							
	44	2	3	4	5	6	7	8	28							
7	45	9	10	11	12	13	14	15	28							
	46	16	17	18	19	20	21	22	35							
	47	23	24	25	26	27	28	1	28							
8	48	2	3	4	5	6	7	8	35							
	49	9	10	11	12	13	14	15	30	○	23(日)	天皇誕生日	5(水)	教養講話(ビジネスマナー)(就2H)(建2・機2・電気)	「希望と勇氣」	
	-	16	17	18	19	20	21	22	0		24(月)	振替休日	14(金)	修了式、3 学期終業日(就2H)		
9	-	23	24	25	26	27	28	29	0							
	-	30	31	1	2	3	4	5	0		20(木)	春分の日	24(月)	令和7年度生入校説明会	17 三次入校選考 21 三次合格発表	

○印は教養講話を実施する週 ※共通科目 1,437 18H

春季休校 3月16日~4月6日 ※毎月の訓練初日は安全点検日
 夏季休校 8月1日~20日 ※毎月の最終金曜日は環境整備の日
 冬季休校 12月26日~1月7日

令和6年度 年間訓練時間及び行事計画 (短期課程)

石川県立金沢産業技術専門学校

月	週	曜日							訓練時間	時間累計	記事		行事		備考「目標」	
		日	月	火	水	木	金	土			日	内容	日	内容		
4	-	24	25	26	27	28	29	30	0	707					「規律と節度」	
	-	31	1	2	3	4	5	6	0							
	1	7	8	9	10	11	12	13	△26			8(月)	入校式(就2H)			
	2	14	15	16	17	18	19	20	35				訓練生健康診断(就2H)	19	育友会役員会	
	3	21	22	23	24	25	26	27	35		29(月)	昭和の日	26(金)	遠足(体7H)		
5	4	28	29	30	1	2	3	4	21	○	3(金)	憲法記念日	2(木)	防火訓練(就2H)	「親切と礼儀」	
	5	5	6	7	8	9	10	11	28		4(土)	みどりの日				
	6	12	13	14	15	16	17	18	35		5(日)	こどもの日	22(水)	教養講話(防犯と交通)	31	育友会総会 父母懇談会
	7	19	20	21	22	23	24	25	35		6(月)	振替休日		基礎体力測定(体4H)		
6	8	26	27	28	29	30	31	1	35						「整理と整頓」	
	9	2	3	4	5	6	7	8	35							
	10	9	10	11	12	13	14	15	35							
	11	16	17	18	19	20	21	22	35							
7	12	23	24	25	26	27	28	29	35				1(月)~7(日)	全国労働安全週間(ヒューマン鑑賞)(就2H)	「健康と安全」	
	13	30	1	2	3	4	5	6	35							
	14	7	8	9	10	11	12	13	35							
	15	14	15	16	17	18	19	20	28		15(月)	海の日				
	16	21	22	23	24	25	26	27	35				28(日)	見学会	後期生募集 7/22~9/6	
8	17	28	29	30	31	1	2	3	35				2(金)	28(日)振替休日	「責任と積極」	
	18	4	5	6	7	8	9	10	28				8(木)	1学期終業日(就1H)		
	19	11	12	13	14	15	16	17	0		11(日)	山の日	9(金)	訓練調整休		
	20	18	19	20	21	22	23	24	21				21(月)	2学期始業日(就1H)		
9	21	25	26	27	28	29	30	31	35	707					「根気と努力」	
	22	1	2	3	4	5	6	7	35					13(金)	前期修了式(就2H)	17
	23	8	9	10	11	12	13	14	30		16(月)	敬老の日			20	合格発表
	24	15	16	17	18	19	20	21	0		23(月)	秋分の日			24	入校説明会
10	25	22	23	24	25	26	27	28	0							
	26	29	30	1	2	3	4	5	△20				1(火)	後期入校式(就2H)	「創意と工夫」	
	27	6	7	8	9	10	11	12	35				1(火)~7(月)	全国労働衛生週間(ヒューマン鑑賞)(2H)		
	28	13	14	15	16	17	18	19	28		14(月)	スポーツの日	4(金)	遠足(体7H)	20	石川の技能まつり
	29	20	21	22	23	24	25	26	35				23(水)	防火訓練(就1H)	父母懇談会	
11	30	27	28	29	30	31	1	2	35						「率先と協力」	
	31	3	4	5	6	7	8	9	28		3(日)	文化の日				
	32	10	11	12	13	14	15	16	35							
	33	17	18	19	20	21	22	23	35							
12	34	24	25	26	27	28	29	30	35						「誠実と勤勉」	
	35	1	2	3	4	5	6	7	35							
	36	8	9	10	11	12	13	14	35							
	37	15	16	17	18	19	20	21	35							
	38	22	23	24	25	26	27	28	17				25(水)	2学期終業日(就1H)		
1	39	29	30	31	1	2	3	4	0		1(水)	元旦			「寛容と忍耐」	
	40	5	6	7	8	9	10	11	17				8(水)	3学期始業日 校内誓人式(就1H)		
	41	12	13	14	15	16	17	18	28		13(月)	成人の日				
	42	19	20	21	22	23	24	25	35						前期生募集 1/20~3/7	
2	43	26	27	28	29	30	31	1	35						「反省と自立」	
	44	2	3	4	5	6	7	8	35							
	45	9	10	11	12	13	14	15	28		11(火)	建国記念の日				
	46	16	17	18	19	20	21	22	35		23(日)	天皇誕生日				
3	47	23	24	25	26	27	28	1	28		24(月)	振替休日			「希望と勇気」	
	48	2	3	4	5	6	7	8	28				7(金)	訓練調整休		
	49	9	10	11	12	13	14	15	30				14(金)	修了式(就2H)		
	-	16	17	18	19	20	21	22	0		20(木)	春分の日			17	入校選考
	-	23	24	25	26	27	28	29		707			24(月)	令和7年度生入校説明会	21	合格発表
1,414										707	春季休校 3月16日~4月6日		※毎月の訓練初日は安全点検日			
											夏季休校 8月1日~20日		※毎月の最終金曜日は環境整備の日			
											冬季休校 12月26日~1月7日					
○印は教養講話を実施する週																
△印は1日6h訓練を実施する週																

(3) 令和6年度委託訓練実施計画

番号	訓練科名	訓練期間	定員	委託先
	令和5年度開始コース(年度またぎ分)			
1	幼児教育学科	4月4日～3月15日	9	金沢学院短期大学
2	製菓技術経営科	4月5日～3月14日	10	金沢製菓調理専門学校
3	情報処理科	4月7日～3月7日	2	大原学園 金沢校(金沢情報ITクリエイター専門学校)
4	医療情報秘書学科	4月7日～3月7日	5	大原学園 金沢校(大原医療・スポーツ専門学校)
5	介護福祉学科	4月13日～3月7日	10	専門学校アリス学園
6	パソコン事務情報科	10月18日～4月17日	12	サウザン横川校
7	10月Webリテラシー科	10月27日～4月26日	12	マックスパソコンスクール増泉教室
8	11月事務パソコン活用科	11月10日～5月9日	12	専門学校ファースト学園金沢校
9	11月介護職員実務者実践科	11月14日～5月13日	15	ケアカレッジほがらか栗崎教室
10	12月Webプログラミング科	12月5日～6月4日	12	IIP金沢近岡校
11	12月Webリテラシー科	12月12日～6月11日	10	マックスパソコンスクール増泉教室
12	12月自立支援も学ぶ実務者研修科	12月14日～6月13日	15	専門学校アリス学園
13	12月プログラミング実践科	12月19日～6月18日	12	IIP金沢近岡校
14	1月就職につながるPC科	1月11日～4月10日	10	専門学校アリス学園
15	1月Webクリエイト科	1月16日～7月12日	12	IIP金沢近岡校
16	1月観光キャリアデザイン科	1月25日～4月24日	12	ウイルフラップ金沢校
17	1月PC活用事務実務科	1月25日～5月24日	12	IIP金沢示野校
18	2月自立支援も学ぶ実務者研修科	2月7日～8月6日	15	専門学校アリス学園
19	2月基礎から学べるPC事務科	2月14日～5月13日	10	ウイルフラップ金沢校
20	2月Web・プログラミング基礎科	2月20日～5月17日	12	ウイルフラップ金沢校
21	2月Webリテラシー科	2月20日～8月19日	12	マックスパソコンスクール増泉教室
22	短時間パソコンスキルアップ4科	3月1日～5月31日	10	IIP金沢近岡校
23	3月Webデザイン科	3月5日～9月4日	12	IIP金沢近岡校
24	3月ケアワーカー科	3月6日～6月5日	9	グレート野々市研修センター
25	3月プログラマ養成科	3月12日～9月11日	12	IIP金沢近岡校
26	介護職員初任者研修3科	3月14日～6月13日	10	ケア・スクール
27	3月DTPクリエイト科	3月15日～9月13日	12	IIP金沢近岡校
28	プログラミング・WEB・PC科	3月19日～9月18日	10	パソコン道場樂三馬校
29	1月パソコン情報簿記実践科	1月23日～7月22日	12	L&Lコンピュータスクール金沢校
30	2月Webプログラミング科	2月6日～8月5日	12	IIP金沢近岡校
31	ワード・エクセル初級科	2月15日～5月14日	10	BEING東金沢校
32	3月パソコン活用科	3月1日～5月31日	10	マックスパソコンスクール安田町教室
33	3月建築CAD操作習得科	3月5日～6月4日	10	日建学院金沢校
34	2カ月短期PC基礎活用科	3月22日～5月21日	10	L&Lコンピュータスクール金沢校
35	3月医師事務・医療事務養成科	3月22日～6月21日	10	医療サポート金沢支店
36	3月就職PC・ITスキル向上科	3月22日～6月21日	10	パソコン道場樂金大病院前校
37	e3月簿記基礎応用科	3月26日～6月25日	10	L&Lコンピュータスクール金沢校
38	3月ITスキル総合習得科	3月26日～6月25日	10	金沢勤労者プラザ
	令和5年度開始コース(年度またぎ分)計	38コース	410	
番号	訓練科名	訓練期間	定員	委託先
	令和6年度開始コース(単年度分)			
1	調理師学科	4月8日～3月6日	10	国際調理専門学校
2	調理師科	4月9日～3月14日	9	金沢製菓調理専門学校

番号	訓練科名	訓練期間	定員	委託先
3	4月短期パソコン・会話力科	4月10日～6月7日	10	北國新聞文化センター金沢本部教室
4	調理師科	4月10日～3月10日	10	石川県調理師専門学校
5	パソコン事務基礎科	4月18日～7月17日	10	サウザン横川校
6	4月就職PC実務科	4月24日～8月23日	10	パソコン道場楽西南部校
7	オフィスIT科	4月25日～10月24日	15	サウザン横川校
8	eエクセル・ワード・就職科	4月26日～6月25日	10	パソコン道場楽金大病院前校
9	5月Webプログラミング科	5月1日～10月31日	15	IIP金沢近岡校
10	5月データベース活用中級科	5月8日～8月7日	15	マックスパソコンスクール増泉教室
11	デジタルクリエイティブディレクター養成科	5月8日～11月7日	12	専門学校アリス学園
12	5月介護職員実務者実践科	5月14日～11月13日	10	ケアカレッジほがらか栗崎教室
13	5月Webクリエイター科	5月21日～8月20日	12	IIP金沢示野校
14	5月観光キャリアデザイン科	5月21日～8月20日	10	ウイルフラップ金沢校
15	2カ月短期PC基礎活用科	5月24日～7月23日	10	L&Lコンピュータスクール金沢校
16	5月医療事務・医師事務科	5月28日～8月27日	10	株式会社ニチイ学館金沢校
17	ビジネスパソコン基礎科	5月30日～8月29日	10	専門学校ファースト学園金沢校
18	5月ケアワーカーPC科	5月30日～8月29日	10	(株)グレート GREAT BASE
19	6月Javaプログラミング科	6月4日～9月3日	15	IIP金沢示野校
20	やさしいパソコン基礎科	6月4日～10月3日	10	ウイルフラップ金沢校
21	3時までのPCスキルアップ1科	6月6日～9月5日	10	IIP金沢近岡校
22	6月Webプログラミング科	6月11日～12月10日	15	IIP金沢近岡校
23	6月観光・PC・接遇会話力科	6月12日～9月11日	10	北國新聞文化センター金沢本部教室
24	介護職員初任者研修1科	6月20日～9月19日	10	ケア・スクール
25	1ヶ月・短時間パソコン科	6月20日～7月19日	10	(株)グレート GREAT BASE
26	6月プログラミング実践科	6月25日～12月24日	15	IIP金沢近岡校
27	中高年就職支援実務科	6月25日～10月24日	10	パソコン道場楽金大病院前校
28	7月基礎から学べるPC事務科	7月11日～10月10日	10	ウイルフラップ金沢校
29	7月情報デザイナー養成プログラム科	7月12日～1月10日	12	金沢勤労者プラザ
30	7月パソコン事務情報科	7月18日～1月17日	10	サウザン横川校
31	7月国家資格につながる実務者研修科	7月18日～1月17日	12	専門学校アリス学園
32	e7月簿記基礎応用科	7月19日～10月18日	10	L&Lコンピュータスクール金沢校
33	7月Webクリエイト科	7月23日～1月22日	15	IIP金沢近岡校
34	7月医療事務・調剤事務科	7月25日～10月24日	10	ブラウザ金沢教室
35	IT情報リテラシー科	7月25日～10月24日	15	L&Lコンピュータスクール金沢校
36	PC・CADものづくり支援科	8月2日～11月1日	10	パソコン道場楽西南部校
37	8月データベース活用中級科	8月6日～11月5日	11	マックスパソコンスクール増泉教室
38	パソコン表計算スキルアップ科	8月20日～11月19日	10	BEING東金沢校
39	8月短期PC基礎科	8月28日～10月25日	10	マックスパソコンスクール安田町教室
40	9月国家資格につながる実務者研修科	9月4日～3月3日	10	専門学校アリス学園
41	9月Javaプログラミング科	9月6日～12月5日	15	IIP金沢示野校
42	医療事務・調剤事務科	9月6日～11月5日	10	株式会社ニチイ学館金沢校
43	9月ケアワーカーPC科	9月10日～12月9日	10	(株)グレート GREAT BASE
44	3時までのPCスキルアップ2科	9月12日～12月11日	10	IIP金沢近岡校
45	9月プログラマ養成科	9月18日～3月17日	15	IIP金沢近岡校
46	ビジネスパソコン活用科	9月19日～3月18日	12	専門学校ファースト学園金沢校
47	就職PC・ITスキル向上科	9月20日～12月19日	10	パソコン道場楽三馬校
48	Web制作・デザイン・PC科	9月25日～3月24日	15	パソコン道場楽金大病院前校
49	9月DTPクリエイト科	9月25日～3月24日	15	IIP金沢近岡校

番号	訓練科名	訓練期間	定員	委託先
50	パソコン入門科	9月27日～11月26日	10	BEING東金沢校
51	介護職員初任者研修科	10月10日～1月9日	10	初任者研修スクール きずな 金沢校
52	10月DX導入のためのIT人材養成	10月17日～1月16日	15	ウイルフラップ金沢校
53	e10月簿記基礎応用科	10月22日～1月21日	10	L&Lコンピュータスクール金沢校
54	情報処理IP科	10月25日～1月24日	15	L&Lコンピュータスクール金沢校
55	10月調剤事務科	10月29日～12月27日	10	ブラウザ金沢教室
56	11月ケアワーカーPC科	11月1日～1月31日	10	(株)グレート GREAT BASE
57	11月簡単プログラミングも学べるPC初級科	11月12日～2月10日	10	専門学校アリス学園
58	11月基礎から学べるPC事務科	11月12日～2月10日	10	ウイルフラップ金沢校
59	11月就職PC実務科	11月15日～3月14日	10	パソコン道場楽西南部校
60	介護職員初任者研修2科	11月20日～2月19日	10	ケア・スクール
61	12月建築CAD操作習得科	12月3日～2月28日	10	日建学院金沢校
62	ITスキル簿記会計科	12月3日～3月3日	10	金沢製菓調理専門学校
63	金沢観光・接客サービス科	12月12日～3月11日	10	専門学校アリス学園
64	3時までのPCスキルアップ3科	12月18日～3月17日	10	IIP金沢近岡校
	令和6年度開始コース(単年度分)計	64コース	720	
番号	訓練科名	訓練期間	定員	委託先
	令和6年度開始コース(年度またぎ分)			
1	幼児教育学科	4月2日～3月17日	9	金沢学院短期大学
2	情報処理科	4月4日～3月6日	7	大原学園 金沢校(金沢情報ITクリエイター専門学校)
3	介護福祉学科	4月11日～3月6日	10	専門学校アリス学園
4	パソコン事務IT科	10月25日～4月24日	15	サウザン横川校
5	11月Webプログラミング科	11月8日～5月7日	15	IIP金沢近岡校
6	11月介護職員実務者実践科	11月14日～5月13日	10	ケアカレッジほがらか栗崎教室
7	12月Webプログラミング科	12月17日～6月16日	15	IIP金沢近岡校
8	不動産実務養成科	1月7日～4月4日	10	リーガル学院
9	1月プログラミング実践科	1月10日～7月9日	15	IIP金沢近岡校
10	1月パソコン事務情報科	1月21日～7月18日	10	サウザン横川校
11	1月国家資格につながる実務者研修科	1月21日～7月18日	12	専門学校アリス学園
12	1月情報デザイナー養成プログラム科	1月22日～7月18日	12	金沢勤労者プラザ
13	e1月簿記基礎応用科	1月23日～4月22日	10	L&Lコンピュータスクール金沢校
14	1月パソコン基礎活用科	1月28日～4月25日	10	L&Lコンピュータスクール金沢校
15	1月Webクリエイト科	1月30日～7月29日	15	IIP金沢近岡校
16	2月DX導入のためのIT人材養成科	2月20日～5月19日	15	ウイルフラップ金沢校
17	介護職員初任者研修3科	2月20日～5月19日	10	ケア・スクール
18	2月基礎から学べるPC事務科	2月26日～5月23日	10	ウイルフラップ金沢校
19	3月Javaプログラミング科	3月14日～6月13日	15	IIP金沢示野校
20	3月Webデザイン科	3月14日～9月12日	15	IIP金沢近岡校
21	3時までのPCスキルアップ4科	3月25日～6月24日	10	IIP金沢近岡校
22	プログラム・Web制作・PC科	3月27日～9月26日	15	パソコン道場楽金大病院前校
23	3月DTPクリエイト科	3月28日～9月26日	15	IIP金沢近岡校
24	3月プログラマ養成科	3月28日～9月26日	15	IIP金沢近岡校
	令和6年度開始コース(年度またぎ分)計	24コース	295	
	合計	126コース	1425	

(4) 令和6年度(前期)在職者セミナー実施計画

訓練科	コース名	訓練期間	訓練時間	定員	備考
			日(時間)	人	
機械科	機械製図	4月3日～4月5日	3(18)	10	
	測定	4月10日～4月12日	3(18)	10	
	旋盤基礎編	4月17日～4月19日	3(18)	5	
	旋盤応用編	4月24日～4月26日	3(18)	5	
	NC旋盤プログラミング基礎編	5月16日～5月17日	2(12)	5	
	NC旋盤プログラミング応用編	5月23日～5月24日	2(12)	5	
	NC旋盤課題実習	5月30日～5月31日	2(12)	5	
	マシニングセンタプログラミング	7月2日～7月4日	3(18)	5	
	マシニングセンタ課題実習	7月9日～7月11日	3(18)	5	
	機械CAD	7月25日～8月1日	2(12)	10	
電気科・電子	電気	4月18日～4月19日	2(12)	10	
	制御	5月23日～5月24日	2(12)	10	
	モーター制御	6月6日～6月7日	2(12)	5	
	PLC制御	7月25日～7月26日	2(12)	5	
IT科	建築CAD	5月29日～6月12日	3(18)	10	
	表計算基礎編	6月18日～6月20日	3(18)	10	
	表計算応用編	6月25日～6月27日	3(18)	10	
	ExcelVBA基礎編	7月23日～7月25日	3(18)	10	
	ExcelVBA応用編	7月30日～8月1日	3(18)	10	
管理科	QC基礎編	6月3日～6月4日	2(12)	10	
	QC実践編	6月10日～6月11日	2(12)	10	
	現場リーダー養成	6月25日～6月28日	2(12)	10	
	QC7つ道具活用	9月2日～9月3日	2(12)	10	
	工程設計	7月16日～7月19日	2(12)	10	
計		24コース	59(354)	195	

4 訓練生の状況

(1) 令和6年度訓練科・定員・期間

(単位：人)

訓練の種類	訓練課程	区分		定員	期間	開始月
		科目				
普通職業訓練	普通	総合建築科	1年	20	2年	4月
			2年	20		
		メカトロニクス科	1年	20		
			2年	20		
		産業デザイン科	商業コース	休止	1年	
			工芸コース	休止		
	電気工事科		20			
	小計		60			
	短期	ワークサポート科	前期	5	6ヶ月	4月
			後期	5		10月
小計		10				
合計		70				

(2) 令和6年度訓練生応募・入校状況

訓練の種類	訓練課程	区分		定員	応募者数	入校者数	入校率%	学歴				年齢			備考
		科目						中学卒	高校卒	短大等卒	大学卒	20未満	20~29	30~44	
普通職業訓練	普通	総合建築科	1年	20	6	6	30%	1	4 (3)		1	4	1	1	
			2年	(20)		在校 (2)									
		メカトロニクス科	1年	20	5	4	20%		3 (3)		1 (1)	3	1		
			2年	(20)		在校 (1)									
		産業デザイン科	商業コース	休止											
			工芸コース	休止											
	電気工事科		20		5	3	15%		3 (1)		1	1	1		
	短期	ワークサポート科	前期	5	2	2	40%		1 (1)		1	1	1		
			後期	(5)	—	—									
	合計		65		18	15	23%	1	11 (7)		3	9	4	2 (1)	

※ 定員の合計欄については2年在校分とワークサポート科（後期）分の数は含まない。

※ 入校者数の合計欄については2年在校分の数は含まない。

学歴欄（ ）内は新規学卒者を内数で表す。

年齢欄（ ）内は女子入校者を内数で表す。

高等専門学校卒業生は、学歴欄の短大等卒に含む。

(3) 令和6年度入校生出身地域状況

訓練の種類	訓練課程	区 分 科 目	金	白野	小能能	か河	そ	県	計
			沢	々	松美美	ほ北	の	外	
			市	山	市市郡	く	他		
普通職業訓練	普通	総合建築科	5		1				6
		メカトロニクス科	3		1				4
		電気工事科	1				2		3
	短期	ワークサポート科	1		1				2
	合計			10	0	1	0	2	0

(4) 令和5年度訓練生応募・入校状況

訓練の種類	訓練課程	区 分 科 目	定員	応募者数	入校者数	入校率%	学 歴				年 齢			備 考	
							中	高	短	大	20	20	30		
							学	校	大	学	未	～	～		
						卒	卒	等	卒	満	29	44			
普通職業訓練	普通	総合建築科	1 年	20	4	3	15%		3 (2)			2	1		
			2 年 在 校	(20)		在 校	(5)								
		メカトロニクス科	1 年	20	5	5	25%		5 (4)			5			
			2 年 在 校	(20)		在 校	(6)								
	産業デザイン科	商 業	休 止												
工 芸		休 止													
	電気工事科	20	12	11	55%		11 (7)			8	3				
短期	ワークサポート科	前 期	5	3	3	60%		1 (1)	1	1	1		2 (1)		
		後 期	5	1	1	20%				1		1			
合計			70	25	23	33%		20 (14)	1	2	16	5	2 (1)		

※ 定員の合計欄については2年在校分の数は含まない。

※ 入校者数の合計欄については2年在校分の数は含まない。

学歴欄 () 内は新規学卒者を内数で表す。

年齢欄 () 内は女子入校者を内数で表す。

高等専門学校卒業生は、学歴欄の短大等卒に含む。

(5) 令和5年度修了生の就職状況

課程	区 分 科 目		修了 生数	就 職 状 況				未 就 職	進 学	初任給 (千円)	
				県内	県外	自営	計			最低	最高
普 通	総合建築科		5	5			5			180	203
	メカトロニクス科		6	5			5	1		185	200
	産業デザイン科	商業	休止								
		工芸	休止								
	電気工事科		10	7	2	1	10			170	245
短期	ワークサポート科	前期	2	2			2			90	170
		後期	1	1			1			150	150
合 計			24	20	2	1	23	1	0		

(6) 過去5年間の入校・修了状況

課程	年 度 区 分 科 目		令和元年		令和2年		令和3年		令和4年		令和5年	
			入校	修了	入校	修了	入校	修了	入校	修了	入校	修了
普 通	総合建築科	1年	6		10		9		9		3	
		2年		2		3		9		5		5
	メカトロニクス科	1年	11		10		18		10		5	
		2年		14		9		10		8		6
	産業デザイン科	商業	休止		休止		休止		休止		休止	
工芸		休止		休止		休止		休止		休止		
電気工事科		10	9	10	9	18	13	8	4	11	10	
短期	ワークサポート科	前期	5	4	3	3	5	5	2	2	3	2
		後期	1	1	4	4	1	0	3	2	1	1
合 計			33	30	37	28	51	37	32	21	23	24

(7) 令和5年度各種資格取得状況

① 技能検定試験

科名	検定職種	等級	実技		学科		総合		備考
			受験者数	合格者数	受験者数	合格者数	合格者数	不合格者数	
総合建築科	五輪予選建築大工	2級課題	5	0	-	-	-	-	2年生
メカトロニクス科	普通旋盤	2	4	4	-	-	4	0	
	数値制御旋盤	2	4	3	-	-	3	1	
	数値制御旋盤	3	2	2	-	-	2	0	
	機械製図CAD	3	1	1	1	1	1	0	
	普通旋盤	3	2	2	2	2	2	0	
	機械検査	3	5	5	2	1	1	0	1年生
電気工事科	電子機器組立	3	11	7	11	5	5	6	

② 技能照査

科名	実施年月日	受験者数	合格者数	備考
総合建築科	R6.2.5	5	5	
メカトロニクス科	R6.2.8	6	6	
電気工事科	R6.2.9	10	7	

③ 第二種電気工事士

科名	実施年月日	受験者数	合格者数	備考
電気工事科	R6.2.6~2.9	10	10	

④ ガス溶接技能講習

科名	実施年月日	受験者数	合格者数	備考
総合建築科	R5.5.8~5.10	5	5	2年生
メカトロニクス科	R5.5.8~5.10	6	6	2年生
電気工事科	R5.5.8~5.10	10	10	

⑤ 小型移動式クレーン運転技能講習

科名	実施年月日	受験者数	合格者数	備考
総合建築科	R5.10.2~10.10	5	5	2年生
メカトロニクス科	R5.10.2~10.12	6	6	2年生
電気工事科	R5.10.2~10.6	11	8	

⑥ 玉掛け技能講習

科名	実施年月日	受験者数	合格者数	備考
総合建築科	R5.11.20~11.24	5	5	2年生
メカトロニクス科		5	4	2年生
電気工事科	R6.2.13~16	10	9	

⑦ アーク溶接等の業務に係る特別教育

科名	実施年月日	受験者数	合格者数	備考
総合建築科	R5.5.15~5.23	5	5	2年生
メカトロニクス科	R5.5.15~5.23	6	6	2年生
電気工事科	R5.5.15~5.30	10	10	

⑧ 研削といし取替え等の業務に係る特別教育

科名	実施年月日	受験者数	合格者数	備考
総合建築科	R5.5.31~6.1	5	5	2年生
メカトロニクス科		5	5	1年生
電気工事科		11	9	

⑨ 足場の組立等特別教育

科名	実施年月日	受験者数	合格者数	備考
総合建築科	R5.11.28	5	5	2年生
電気工事科	R5.11.28	7	7	

⑩ 産業用ロボットの教示等の業務に係る特別教育

科名	実施年月日	受験者数	合格者数	備考
メカトロニクス科	R5.8.28~29	6	6	2年生

⑪ 高所作業車の運転の業務に係る特別教育

科名	実施年月日	受験者数	合格者数	備考
電気工事科	R5.10.26～27	11	11	

⑫ 低圧電気取扱業務に係る特別教育

科名	実施年月日	受験者数	合格者数	備考
電気工事科	R6.2.19～2.21	10	9	

⑬ フルハーネス型安全帯使用作業特別教育

科名	実施年月日	受験者数	合格者数	備考
総合建築科	R5.6.13	5	5	2年生

⑭ コンピュータサービス技能評価試験

科名	検定職種	等級	実施年月日	受験者数	合格者数	備考
ワークサポート科	ワープロ	3	R5.8.29	2	2	
		3	R6.2.21	1	1	
		2	R6.2.21	1	0	
	表計算	3	R5.8.30	1	1	
		3	R6.2.27	1	1	
		2	R6.2.27	1	0	

(8) 令和5年度委託訓練実施状況

番号	訓練科名	訓練期間	定員	入校者数	修了者数	委託先
	令和4年度開始コース(年度またぎ分)					
1	幼児教育学科	4月2日～3月15日	9	2	2	金沢学院短期大学
2	製菓技術経営科	4月6日～3月15日	7	5	5	金沢製菓調理専門学校
3	介護福祉学科	4月14日～3月8日	9	6	4	専門学校アリス学園
4	パソコン事務情報科	10月12日～4月11日	12	12	11	サウザン横川校
5	11月ITスキル応用科	11月1日～4月28日	12	7	6	マックスパソコンスクール安田町教室
6	11月介護職員実務者実践科	11月11日～5月10日	15	6	6	ケアカレッジほがらか栗崎教室
7	11月Webプログラミング科	11月18日～5月17日	12	12	9	IIP金沢近岡校
8	プログラミング・WEB・PC科	12月1日～5月31日	10	10	8	パソコン道場樂三馬校
9	C言語・Pythonプログラミング科	12月1日～5月31日	12	7	6	IIP金沢近岡校
10	12月PC活用事務実務科	12月21日～4月20日	12	5	4	IIP金沢近岡校
11	12月パソコン情報簿記実践科	12月22日～6月21日	12	12	12	L&Lコンピュータスクール金沢校
12	1月介護職員初任者研修科	1月6日～4月5日	10	2	0	初任者研修スクール きずな 金沢校
13	簿記スキル養成科	1月12日～4月11日	10	9	7	日建学院金沢校
14	1月医療事務・医師事務科	1月26日～4月25日	10	6	5	株式会社ニチイ学館金沢校
15	1月はじめての実務者研修科	1月31日～7月28日	15	9	9	専門学校アリス学園
16	2月観光キャリアデザイン科	2月1日～4月28日	12	5	4	ウイルフラップ金沢校
17	2月ITスキル応用科	2月1日～7月31日	12	6	5	マックスパソコンスクール増泉教室
18	e2月簿記基礎応用科	2月1日～4月28日	13	3	2	L&Lコンピュータスクール金沢校
19	建築CAD操作習得科	2月2日～5月1日	10	6	5	日建学院金沢校
20	2月パソコン活用科	2月10日～5月9日	10	10	10	マックスパソコンスクール増泉教室
21	2月基礎から学べるPC事務科	2月21日～5月19日	10	9	8	ウイルフラップ金沢校
22	2月Webデザイン科	2月22日～8月21日	12	12	12	IIP金沢近岡校
23	2月プログラマ養成科	2月28日～8月25日	12	12	9	IIP金沢近岡校
24	2月医療事務・調剤事務科	2月28日～5月26日	10	10	10	医療サポート金沢支店
25	3月DTPクリエイト科	3月1日～8月31日	12	12	9	IIP金沢近岡校
26	3月介護職員初任者研修科	3月7日～6月6日	10	5	5	日建学院金沢校
27	3月PCスキルアップ科	3月7日～6月6日	10	5	5	BEING東金沢校
28	介護職員初任者研修3科	3月15日～6月14日	10	4	4	ケア・スクール
29	就職につながるPC初級科	3月15日～6月14日	10	9	9	専門学校アリス学園
30	就職PC・ITスキル向上科	3月15日～6月14日	10	10	7	パソコン道場樂金大病院前校
31	3月パソコン事務基礎科	3月23日～6月22日	10	10	10	サウザン横川校
32	短期Excel習得科	3月23日～5月22日	10	5	4	金沢勤労者プラザ
33	e3月エクセル・ワード・就職科	3月28日～5月26日	13	3	2	パソコン道場樂三馬校
34	e簿記スキル養成科	3月30日～5月29日	13	6	6	日建学院金沢校
	令和4年度開始コース(年度またぎ分)計	34コース	376	252	220	
番号	訓練科名	訓練期間	定員	入校者数	修了者数	委託先
	令和5年度開始コース(単年度分)					
1	調理師科	4月5日～3月15日	7	2	2	金沢製菓調理専門学校
2	PC・英語・接客・会話力科	4月7日～7月6日	10	8	8	北國新聞文化センター金沢本部教室
3	調理師科	4月10日～3月11日	11	9	7	石川県調理師専門学校
4	4月PC活用事務実務科	4月11日～8月10日	12	9	8	IIP金沢示野校
5	オフィスIT科	4月18日～10月17日	12	9	8	サウザン横川校
6	4月事務パソコン活用科	4月20日～10月19日	12	11	9	専門学校ファースト学園金沢校
7	4月Webリテラシー科	4月25日～10月24日	12	9	8	マックスパソコンスクール増泉教室
8	4月パソコン基礎科	4月27日～7月26日	12	12	11	IIP金沢近岡校
9	5月介護職員実務者実践科	5月11日～11月10日	15	8	7	ケアカレッジほがらか栗崎教室
10	短時間パソコンスキルアップ1科	5月12日～8月10日	10	9	8	IIP金沢近岡校
11	e5月簿記基礎応用科	5月23日～8月22日	10	10	10	L&Lコンピュータスクール金沢校

番号	訓練科名	訓練期間	定員	入校者数	修了者数	委託先
12	英語が学べるPC科	5月24日～8月23日	12	6	6	ウイルフラップ金沢校
13	5月Webプログラミング科	5月24日～11月22日	12	12	12	IIP金沢近岡校
14	5月医療事務・医師事務科	5月25日～8月24日	12	12	12	株式会社ニチイ学館金沢校
15	ITスキル総合習得プログラム科	6月1日～8月31日	12	9	8	金沢勤労者プラザ
16	6月Webリテラシー科	6月1日～11月30日	10	10	7	マックスパソコンスクール増泉教室
17	やさしいパソコン基礎科	6月1日～9月29日	10	7	5	ウイルフラップ金沢校
18	1カ月短期PC基礎活用科	6月8日～7月7日	10	10	10	L&Lコンピュータスクール金沢校
19	中高年就職支援実務科	6月9日～10月6日	10	10	7	パソコン道場楽三馬校
20	ワード・エクセル初級科	6月13日～9月12日	12	8	8	BEING東金沢校
21	6月プログラミング実践科	6月13日～12月12日	12	11	8	IIP金沢近岡校
22	6月就職につながるPC科	6月16日～9月15日	12	12	11	専門学校アリス学園
23	6月プログラム・WEB・PC科	6月16日～12月15日	12	7	4	パソコン道場楽金大病院前校
24	介護職員初任者研修1科	6月21日～9月20日	10	5	4	ケア・スクール
25	6月パソコン情報簿記実践科	6月22日～12月21日	12	12	11	L&Lコンピュータスクール金沢校
26	パソコン事務IT科	6月23日～12月22日	12	12	12	サウザン横川校
27	6月医療事務・医師事務作業補助養成科	6月28日～9月27日	10	9	9	医療サポート金沢支店
28	7月Webクリエイト科	7月6日～1月5日	12	12	12	IIP金沢近岡校
29	はじめてのWebデザイン科	7月11日～10月10日	12	8	7	ウイルフラップ金沢校
30	観光・接客・PC・会話力科	7月12日～10月11日	10	10	9	北國新聞文化センター金沢本部教室
31	7月PC活用事務実務科	7月14日～11月13日	12	12	10	IIP金沢示野校
32	7月パソコン基礎活用科	7月25日～10月24日	12	12	11	L&Lコンピュータスクール金沢校
33	介護職員初任者研修科	7月26日～10月25日	10	3	3	初任者研修スクール きずな 金沢校
34	8月自立支援も学ぶ実務者研修科	8月2日～2月1日	15	9	9	専門学校アリス学園
35	8月Webリテラシー科	8月10日～2月9日	12	11	10	マックスパソコンスクール増泉教室
36	短時間パソコンスキルアップ2科	8月18日～11月17日	10	4	4	IIP金沢近岡校
37	8月Webデザイン科	8月29日～2月28日	12	12	10	IIP金沢近岡校
38	情報デザイナー養成プログラム科	9月1日～2月29日	12	12	11	金沢勤労者プラザ
39	e9月簿記基礎応用科	9月1日～11月30日	10	2	2	L&Lコンピュータスクール金沢校
40	9月プログラマ養成科	9月5日～3月4日	12	10	6	IIP金沢近岡校
41	9月DTPクリエイト科	9月6日～3月5日	12	12	11	IIP金沢近岡校
42	9月ケアワーカー科	9月6日～12月5日	10	4	4	グレート野々市研修センター
43	9月観光キャリアデザイン科	9月7日～12月6日	12	10	9	ウイルフラップ金沢校
44	就職PC実務科	9月12日～1月11日	10	8	7	パソコン道場楽三馬校
45	パソコン入門科	9月20日～11月17日	10	8	7	BEING東金沢校
46	9月就職につながるPC科	9月21日～12月20日	10	10	5	専門学校アリス学園
47	10月基礎から学べるPC事務科	10月17日～1月16日	10	10	10	ウイルフラップ金沢校
48	短期集中パソコン・会話力科	10月17日～12月15日	10	10	9	北國新聞文化センター金沢本部教室
49	10月PC活用事務実務科	10月20日～2月19日	12	9	7	IIP金沢示野校
50	11月Web・プログラミング基礎科	11月1日～1月31日	12	8	7	ウイルフラップ金沢校
51	11月建築CAD操作習得科	11月2日～2月1日	10	10	8	日建学院金沢校
52	11月ケアワーカー科	11月2日～2月1日	10	4	4	グレート野々市研修センター
53	短時間パソコンスキルアップ3科	11月21日～2月20日	10	5	5	IIP金沢近岡校
54	介護職員初任者研修2科	11月28日～2月27日	10	3	3	ケア・スクール
55	ITスキル簿記会計科	12月1日～2月29日	12	7	3	金沢製菓調理専門学校
56	PC・CADものづくり支援科	12月13日～3月12日	10	6	6	パソコン道場楽三馬校
57	就職PC・ITスキル向上科	12月20日～3月19日	12	6	6	パソコン道場楽金大病院前校
58	パソコン・マナー・会話力科	12月20日～3月19日	10	9	7	北國新聞文化センター金沢本部教室

番号	訓練科名	訓練期間	定員	入校者数	修了者数	委託先
59	パソコン事務基礎科	12月26日～3月25日	10	8	8	サウザン横川校
60	F P ・ 宅建養成科	12月27日～3月26日	10	5	4	リーガル学院
61	1 1 月パソコン基礎活用科	11月28日～2月27日	10	5	5	L & L コンピュータスクール金沢校
62	1 2 月パソコン入門科	12月5日～2月2日	10	5	4	B E I N G 東金沢校
63	e 1 2 月簿記基礎応用科	12月19日～3月18日	10	10	10	L & L コンピュータスクール金沢校
64	1 2 月短期 P C 基礎科	12月19日～2月16日	10	10	10	マックスパソコンスクール安田町教室
65	医療事務・医師事務科	12月22日～3月21日	10	6	6	株式会社ニチイ学館金沢校
66	3 月短期パソコン入門科	3月1日～3月29日	10	5	5	北國新聞文化センター金沢本部教室
	令和5年度開始コース（単年度分）計	66コース	726	558	494	
番号	訓練科名	訓練期間	定員	入校者数	修了者数	委託先
	令和5年度開始コース（年度またぎ分）					
1	幼児教育学科	4月4日～3月15日	9	3		金沢学院短期大学
2	製菓技術経営科	4月5日～3月14日	10	6		金沢製菓調理専門学校
3	情報処理学科	4月7日～3月7日	2	2		大原学園 金沢校(金沢情報ITクリエイター専門学校)
4	医療情報秘書学科	4月7日～3月7日	5	1		大原学園 金沢校(大原医療・スポーツ専門学校)
5	介護福祉学科	4月13日～3月7日	10	3		専門学校アリス学園
6	パソコン事務情報科	10月18日～4月17日	12	11	6	サウザン横川校
7	1 0 月 W e b リテラシー科	10月27日～4月26日	12	12		マックスパソコンスクール増泉教室
8	1 1 月事務パソコン活用科	11月10日～5月9日	12	12		専門学校ファースト学園金沢校
9	1 1 月介護職員実務者実践科	11月14日～5月13日	15	10		ケアカレッジほがらか栗崎教室
10	1 2 月 W e b プログラミング科	12月5日～6月4日	12	12		I I P 金沢近岡校
11	1 2 月 W e b リテラシー科	12月12日～6月11日	10	10		マックスパソコンスクール増泉教室
12	1 2 月自立支援も学ぶ実務者研修科	12月14日～6月13日	15	9		専門学校アリス学園
13	1 2 月プログラミング実践科	12月19日～6月18日	12	12		I I P 金沢近岡校
14	1 月就職につながる P C 科	1月11日～4月10日	10	8	5	専門学校アリス学園
15	1 月 W e b クリエイト科	1月16日～7月12日	12	12		I I P 金沢近岡校
16	1 月観光キャリアデザイン科	1月25日～4月24日	12	8	6	ウイルフラップ金沢校
17	1 月 P C 活用事務実務科	1月25日～5月24日	12	7		I I P 金沢示野校
18	2 月自立支援も学ぶ実務者研修科	2月7日～8月6日	15	12		専門学校アリス学園
19	2 月基礎から学べる P C 事務科	2月14日～5月13日	10	7		ウイルフラップ金沢校
20	2 月 W e b リテラシー科	2月20日～8月19日	12	12		マックスパソコンスクール増泉教室
21	3 月 W e b デザイン科	3月5日～9月4日	12	12		I I P 金沢近岡校
22	3 月ケアワーカー科	3月6日～6月5日	9	4		グレート野々市研修センター
23	3 月プログラマ養成科	3月12日～9月11日	12	7		I I P 金沢近岡校
24	介護職員初任者研修3科	3月14日～6月13日	10	4		ケア・スクール
25	3 月 D T P クリエイト科	3月15日～9月13日	12	10		I I P 金沢近岡校
26	プログラミング・WEB・PC科	3月19日～9月18日	10	8		パソコン道場楽三馬校
27	1 月パソコン情報簿記実践科	1月23日～7月22日	12	12		L & L コンピュータスクール金沢校
28	ワード・エクセル初級科	2月15日～5月14日	10	7		B E I N G 東金沢校
29	3 月パソコン活用科	3月1日～5月31日	10	10		マックスパソコンスクール安田町教室
30	2 カ月短期 P C 基礎活用科	3月22日～5月21日	10	10		L & L コンピュータスクール金沢校
31	3 月医師事務・医療事務養成科	3月22日～6月21日	10	8		医療サポート金沢支店
32	3 月就職 P C ・ I T スキル向上科	3月22日～6月21日	10	10		パソコン道場楽金大病院前校
33	e 3 月簿記基礎応用科	3月26日～6月25日	10	10		L & L コンピュータスクール金沢校
34	3 月 I T スキル総合習得科	3月26日～6月25日	10	9		金沢勤労者プラザ
	令和5年度開始コース（年度またぎ分）計	34コース	366	290	17	
	合計	134コース	1468	1100	731	

(修了者数は令和6年4月末現在)

(9) 令和5年度在職者セミナー実施状況

訓練科	コース名	訓練期間	日数	訓練時間	定員	延定員	受講者数	修了者数	企業数
			日	時間	人	人	人	人	社
機 械 科	機械製図	4/5 ~ 4/7	3	18	10	30	8	8	8
		10/4 ~ 10/6	3	18	10	30	4	4	3
	測定	4/12 ~ 4/14	3	18	10	30	8	8	5
		10/11 ~ 10/13	3	18	10	30	2	2	2
	旋盤基礎編	4/17 ~ 4/19	3	18	5	15	0	0	0
		10/17 ~ 10/19	3	18	5	15	1	1	1
	旋盤応用編	4/24 ~ 4/26	3	18	5	15	1	1	1
		10/23 ~ 10/25	3	18	5	15	0	0	0
	NC旋盤基礎 プログラミング	5/11 ~ 5/12	2	12	5	10	5	5	2
		11/1 ~ 11/2	2	12	5	10	1	1	1
	NC旋盤応用 プログラミング	5/18 ~ 5/19	2	12	5	10	8	8	3
		11/9 ~ 11/10	2	12	5	10	1	1	1
	NC旋盤 課題実習	6/1 ~ 6/2	2	12	5	10	3	3	2
		11/16 ~ 11/17	2	12	5	10	1	1	1
マシニングセンタ プログラミング	7/4 ~ 7/6	3	18	5	15	7	7	5	
	11/6 ~ 11/8	3	18	5	15	3	3	2	
マシニングセンタ 課題実習	7/11 ~ 7/13	3	18	5	15	5	5	3	
	11/13 ~ 11/15	3	18	5	15	3	2	2	
機械CAD	7/27、8/3	2	12	10	20	3	3	3	
	3/7 ~ 3/8	2	12	10	20	0	0	0	
ドリル切削・研削	6/21、6/23	2	12	5	10	1	1	1	
	10/24、10/27	2	12	5	10	0	0	0	
機械製図 (オーダーメイド)	4/19 ~ 4/21	3	18	4	12	4	4	1	
小計		23 コース	59	354	144	372	69	68	47

訓練科	コース名	訓練期間	日数		訓練時間	定員	延定員	受講者数	修了者数	企業数
			日	時間						
電気・電子科	電気	4/20 ~ 4/21	2	12	10	20	3	3	3	
		11/1 ~ 11/2	2	12	10	20	8	8	4	
	制御	5/25 ~ 5/26	2	12	10	20	4	4	3	
		11/16 ~ 11/17	2	12	10	20	6	6	4	
	モーター制御	6/8 ~ 6/9	2	12	5	10	4	4	3	
		11/30 ~ 12/1	2	12	5	10	3	3	3	
	P L C 制御	7/27 ~ 7/28	2	12	5	10	5	5	4	
		12/21 ~ 12/22	2	12	5	10	2	2	2	
小計		8 コース	16	96	60	120	35	35	26	
I T 科	建築 C A D	5/31 ~ 6/14 (水曜開催)	3	18	10	30	3	2	2	
		11/10 ~ 12/1 (金曜開催)	3	18	10	30	2	2	2	
	表計算基礎編	6/20 ~ 6/22	3	18	10	30	5	5	4	
		10/24 ~ 10/26	3	18	10	30	2	2	1	
	表計算応用編	6/27 ~ 6/29	3	18	10	30	10	10	7	
		11/7 ~ 11/9	3	18	10	30	4	4	2	
	表計算 V B A 基礎編	7/25 ~ 7/27	3	18	10	30	9	8	7	
		11/14 ~ 11/16	3	18	10	30	4	4	4	
	表計算 V B A 応用編	8/1 ~ 8/3	3	18	10	30	8	6	6	
		11/28 ~ 11/30	3	18	10	30	4	4	4	
小計		10 コース	30	180	100	300	51	47	39	
管 理 科	Q C 基礎編	6/5 ~ 6/6	2	12	10	20	3	3	2	
		11/27 ~ 11/28	2	12	10	20	5	3	4	
	Q C 応用編	6/12 ~ 6/13	2	12	10	20	3	3	2	
		12/4 ~ 12/5	2	12	10	20	2	1	2	
	現場リーダー養成	7/4、7/7	2	12	10	20	2	2	1	
		10/17、10/20	2	12	10	20	4	2	3	
	Q C 7つ道具活用	9/4 ~ 9/5	2	12	10	20	4	4	1	
小計		7 コース	14	84	70	140	23	18	15	
配管科	配管用フレキ管講習	9/6 ~ 9/6	1	7	12	12	12	12	8	
小計		1 コース	1	7	12	12	12	12	8	
計		49 コース	120	721	386	944	190	180	135	

5 生活指導

(1) 指導方針と目標

① 方針

新時代の技能者として、ふさわしい能力を育成するとともに、生活上の種々の問題を解決し、その生活環境に適応できるよう指導、援助する。

② 目標

ア) 集団生活における社会性や道徳性について正しい理解と判断ができる。

イ) 疲労回復、健康の増進、教養の向上等を図るための余暇の計画的、効果的な活用ができる。

ウ) 心身の健康の維持や増進などの適切な健康管理ができる。

エ) 適切な職業の選択及びその職業に対する適応力を身につける。

上記を目標として、的確な指示、助言を行い、かつ学校行事にあわせて、週番制あるいは育友会活動を通じ適切に指導、援助する。

(2) 訓練生信条

ア) 知識技能を磨き、有能な人間となろう。

イ) 規律に従い、節度ある人間となろう。

ウ) 健康に留意し、明朗な人間となろう。

エ) 礼儀を重んじ、誠実な人間となろう。

オ) 意欲を燃やし、努力する人間となろう。

(3) 年間生活指導強調目標

訓練生の自主的統括と、責任体制の確立、指示事項の普及徹底を図り校内の規律を保持するため週番制度を設け、訓練以外の日常業務を週番を通じ週番指導員を中心に各科指導員が協力して行うとともに週番は次のとおり月間の目標及び努力点を定めてこれを自主的に実施させる。

年間生活指導強調目標

月間	月間目標	月 間 努 力 点
4	規律と節度	規律や時間をしっかり守ろう 服装は定められたものを着用しよう
5	親切と礼儀	挨拶、返事をはっきりしよう 言葉遣いに気をつけよう
6	整理と整頓	工具、資材の整頓は自らしよう 環境は常に美しくしよう
7	健康と安全	身なりは常に清潔にしよう まず点検、安全作業をおこたりにく
8	責任と積極	よく考えて責任の持てる行動をしよう
9	根気と努力	常に努力を怠らないようにしよう 自ら困難に挑戦してみよう
10	創意と工夫	まだよい方法はないか、研究と努力をしてみよう 無理無駄をなくし材料の活用をしてみよう
11	率先と協力	他の人には迷惑をかけないようにしよう よいことは進んで協力しよう
12	誠実と勤勉	与えられた任務は最後までやりとげよう 火の始末を確実にしよう
1	寛容と忍耐	ちょっとした気配りを大切にしよう 常に笑顔を忘れないで努力しよう
2	反省と自立	まず、できることから実行しよう 失敗をうまく生かそう
3	希望と勇気	職業人としての自覚をしっかり持とう

令和6年度事業概要
令和6年度6月発行

石川県立金沢産業技術専門校

〒920-0352 金沢市観音堂町チ9番地
TEL:076(267)2221(代)
FAX:076(267)2295

<http://www.pref.ishikawa.lg.jp/kinsangi/>
E-mail : kinsangi@pref.ishikawa.lg.jp



本誌は環境保護の為
再生紙を使用しております。