

## 金沢市周辺における樹木の樹冠変化について

千木 容・矢田 豊

### I はじめに

金沢市周辺は、県内でも社会的活動が盛んで、樹木等の衰退が指摘されている地域である。この地域において、スギ等の針葉樹や常緑広葉樹の成木が存在するところは、神社の境内や公園等が多い。一方、わが国の都市部や近郊の平野部では、樹木の衰退度が問題となり各地で調査が行われているが、環境問題と位置付けられているこれらの調査は、一度だけではあまり意味がなく、経年変化を追って衰退の発生をとらえることが重要である。そこで、樹木の活力変化を見るため樹冠を写真撮影、記録し、その変化を調査し樹木の健全性の変化を推察した。

### II 調査方法

#### 1) 調査地

調査地は、金沢市南部から中心部かけての市街地にかけて選び表-1 および図-1 に示す。なお、一部の撮影場所は、森林総研関西支所の清野ほか(1)を参考に選定した。

#### 2) 写真撮影

樹冠の写真は、撮影時期をほぼ一定にするため、周りの落葉樹が葉を落とす12月頃に行った。撮影位置は毎年ほぼ一定とし、できる限り枝等の折れ枯損原因を調査、推察した。

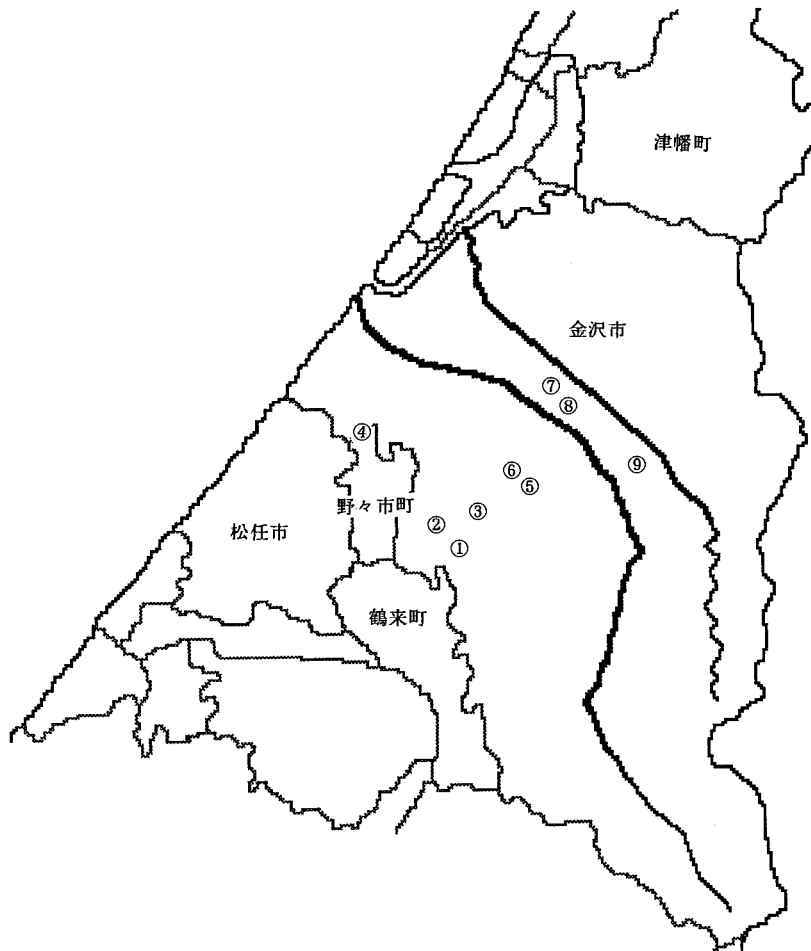


図-1 調査地の分布

表一 1 調査地および樹種

調査地	樹種	場所
① 額東神社	スギ、モミ	金沢市額谷町口
② 馬替神社	スギ	金沢市馬替3丁目 219番地
③ 三馬 白山神社	スギ	金沢市三馬1丁目 229番地
④ 佐那武 神社	スギ	石川郡野々市町御 経塚町892-2
⑤ 円光寺 白山神社	スギ、ヒノキ 常緑広葉樹	金沢市円光寺本町 6-13
⑥ 八坂神社	スギ	金沢市寺地1丁目 5-38
⑦ 中央公園	ドイツウヒ	金沢市広坂2丁目 2番
⑧ 本多通り	モミ	金沢市広坂1丁目 9番
⑨ 上野 八幡神社	スギ	金沢市小立野2丁 目219番地

### Ⅲ 調査結果と考察

調査地の写真のうち、樹冠等が比較的良好に見られるものを写真-1～9に示す。

#### 1) 写真-1：額東神社スギ、モミ

スギは現状維持、モミは伸長が見られ、全体的には樹冠部の衰弱は見られない。

#### 2) 写真-2：額東神社スギ

一部に枯れ下がり現象が見られるが、伸長を示す部位も見られ、全体的には樹冠部の衰弱傾向は見られない。

#### 3) 写真-3：三馬白山神社スギ

樹齢が若いこともあり、伸長を示しており衰弱傾向は見られない。

#### 4) 写真-4：佐那武神社スギ、マツ

マツは境内の整備の時代採された。スギは樹齢が若いこともあり、伸長を示しており衰弱傾向は

見られない。

#### 5) 写真-5：円光寺白山神社常緑広葉樹

マツは境内の整備の時代採された。スギは樹齢が若いこともあり、伸長を示しており衰弱傾向は見られない。

#### 6) 写真-6：八坂神社スギ

一部に枯れ下がり現象が見られるが、伸長を示す部位も見られ、全体的には樹冠部の衰弱傾向は見られない。

#### 7) 写真-7：中央公園ドイツウヒ

毎年多少ながら伸長を示しており衰弱傾向は見られない。

#### 8) 写真-8：本多通りモミ

最も劣悪な環境にあると思われるが、毎年伸長を示しており衰弱傾向は見られない。

#### 9) 写真-9：上野八幡神社スギ

写真右下の枝は、1995年1月の冠雪による折損被害である。全体的には、伸長を示す部位が多く見られ、樹冠部の衰弱傾向は見られない。また、1992年に伐採された200年生の同神社境内のスギは、年輪を調査したところ、55年ぐらい前から成長低下を示していたが、15年ぐらい前から回復が見られた(2)。

10) その他の調査地においても、調査を開始して現在までに、環境汚染が原因と見られる樹木の衰退は見られない。調査の性質を考慮すれば、今後とも今回調査した樹木の動向を追跡することが重要である。

### Ⅳ 引用文献

- (1) 清野嘉之, 井鷲裕司, 鳥居厚志: 石川県平野部におけるスギの衰退度, 日本林学会関西支部第40回大会講演集: 239~240, 1989
- (2) 千木 容: 樹木への影響, 第4回国際学術研究公開シンポジウム, 環日本海域における酸性雨・雪講演要旨集: 43~49, 1993

写真-1 額東神社 スギ、モミ



1989年



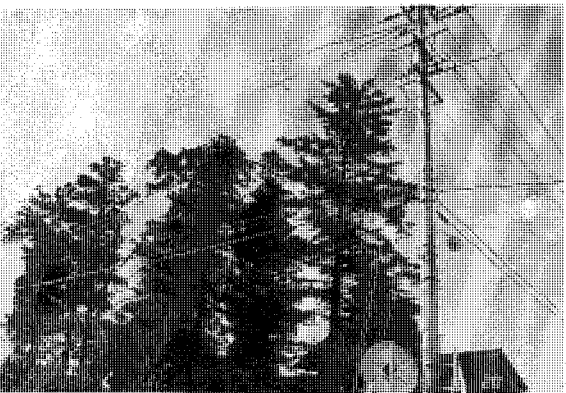
1990年



1991年



1992年



1993年



1994年



1995年

写真一 2 額東神社 スギ



1989年



1990年



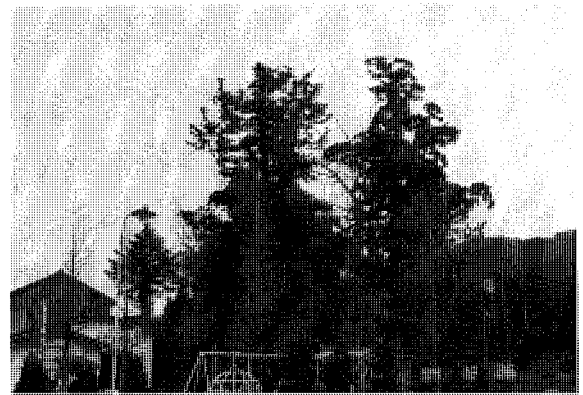
1991年



1992年



1993年



1994年



1995年

写真-3 三馬白山神社 スギ



1989年



1990年



1991年



1992年



1993年



1994年



1995年

写真一 4 佐那武神社 スギ、マツ



1989年



1990年



1991年



1992年



1993年



1994年



1995年

写真一5 円光寺白山神社 常緑広葉樹



1989年



1990年



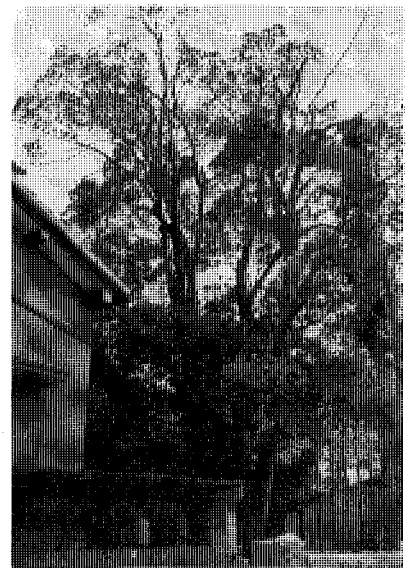
1991年



1992年



1993年



1994年



1995年

写真一6 八坂神社 スギ



1989年



1990年



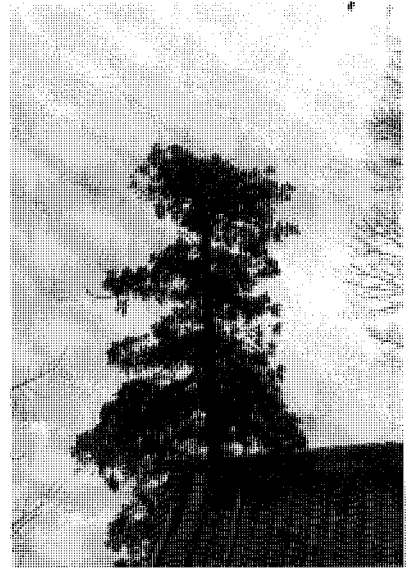
1991年



1992年



1993年



1994年



1995年



写真一七 中央公園 ドイツトウヒ



1993年

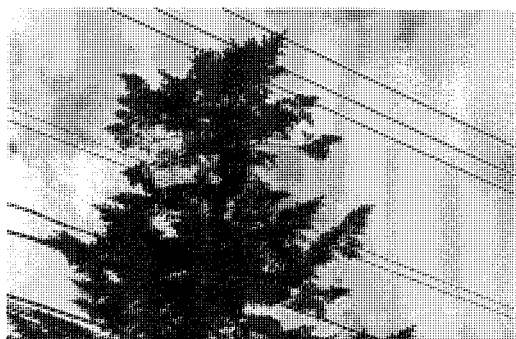


1994年



1995年

写真一八 本多通り モミ



1993年



1994年



1995年

写真一9 上野八幡神社 スギ



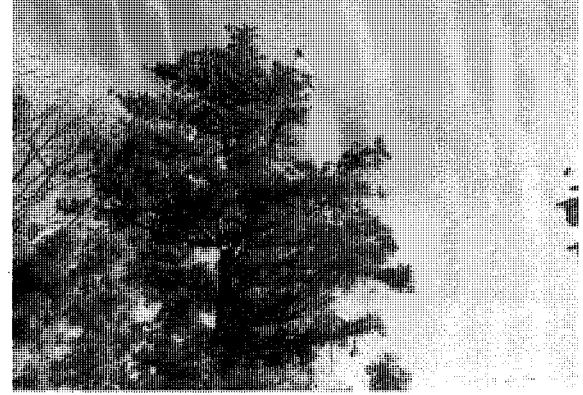
1992年



1993年



1994年



1995年