

— 展示館 —



◇木っすコーナー◇

こどもたちが木のおもちゃで遊べます。



◇多目的室◇

使用希望される方はホームページにある申請書に必要事項を記入の上、お申込みください。
 ・定員50名程度
 ・使用料：無料

◇⑤石川県の巨樹◇



◇④アテの大木◇

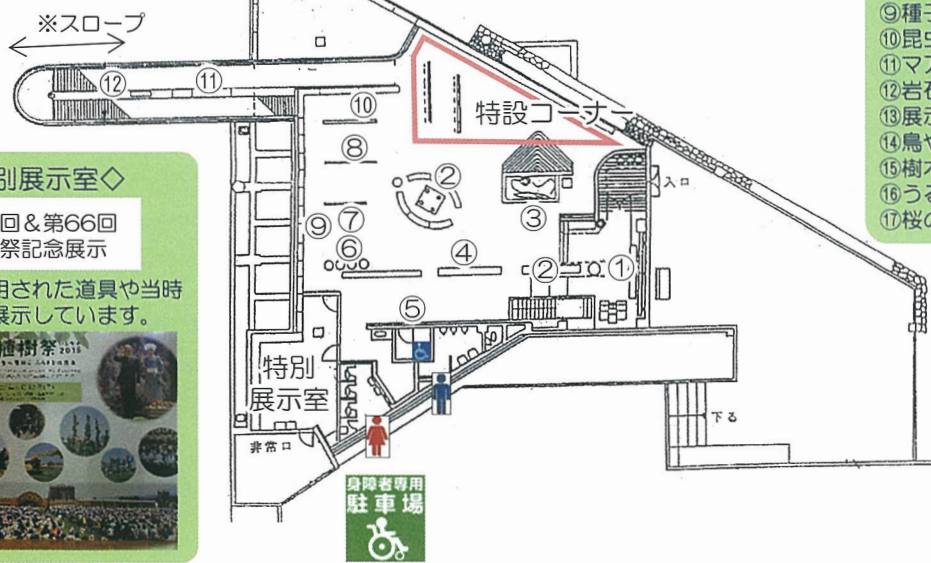
県木「アテ」を展示しています。



◇館内展示品◇

- ① 神代杉
- ② 検索用PC
- ③ 石川の自然と森林
- ④ アテの大木(年輪幅、心材辺材、幹の曲がり、葉の形状)
- ⑤ 石川県の巨樹
- ⑥ アテの樹幹
- ⑦ 上皇両陛下が使用された御机
- ⑧ 森林のはたらき、松くい虫について、花粉化石、木材の流れ等のパネル展示
- ⑨ 種子標本
- ⑩ 昆虫標本
- ⑪ マアテ、クロマツ等の年輪
- ⑫ 岩石の標本
- ⑬ 展示室(樹木の幹材標本、郷土民具等)
- ⑭ 鳥や動物の剥製
- ⑮ 樹木漢字
- ⑯ うるしと輪島塗
- ⑰ 桜のいろいろ

展示館2階



◇特別展示室◇

第34回&第66回
植樹記念展示

植樹祭で使用された道具や当時の写真を展示しています。



【問合せ先】

石川県農林総合研究センター林業試験場
 〒920-2114
 石川県白山市三宮町ホ1番地
 TEL 076-272-0673
 FAX 076-272-0812
 令和元年7月発行

樹木公園

— 石川県農林総合研究センター林業試験場 —

- ◆開園時間 午前8時30分～午後5時
 展示館 午前9時30分～16時30分
 (11月～翌3月までの期間は休館)
- ◆休園日 年中無休
 (冬季は駐車場及びトイレは使用できません。)
- ◆入園料 無料
- ◆駐車場 180台収容
 (夜間17時から翌朝8時30分までは駐車できません。)
- ◆電話番号 076-272-0673

【樹木公園利用にあたっての注意事項】

- ・球技や自転車、スケートボード、カラオケ、楽器の演奏などの利用者に迷惑をかける行為は禁止します。
- ・犬等のペットにはリードをつけて、他の利用者に迷惑をかけるようにしないでください。(フンは持ち帰ってください。)
- ・バーベキュー、花火など火気の使用は禁止します。
- ・植物を採集したり、傷つけたりしないでください。
- ・車両止め柵内への車両の乗り入れは原則禁止します。
 (身障者の方などのご利用の際は、事前に事務所に連絡いただければ通行許可証を発行します。)
- ・ゴミは各自持ち帰りましょう。
- ・園内には危険な生き物(マムシ、スズメバチなど)も生息しています。噛まれたり刺されたりした場合は医師の診断を受けるなど適切な処置をしてください。

交通アクセス

- ◆自動車◆
 国道8号線から国道157号線経由、
 県道鶴来・水島・美川線(通称：山の手バイパス)の
 白山比咩神社の東側
- ◆鉄道◆
 北陸鉄道石川線 鶴来駅下車タクシー10分
 北陸鉄道路線バス 一宮下車徒歩20分(但し本数少ない)



樹木公園 MAP



ヒウチダニキクザクラ

サクラは約130品種、約900本が植えられています。見頃は4月上旬から下旬と長く花見を楽しむことができます。



③ツツジ園



カモシカ



カタクリ



④メタセコイアの紅葉

林業試験場・樹木公園のホームページはこちら
<http://www.pref.ishikawa.lg.jp/ringyo/index.html>



樹木公園で見られる花mapや桜&椿図鑑が紹介されています



①正面横駐車場のカツラ並木

他の樹種に先がけて9月中旬から紅葉が楽しめます。



②芝生広場のソメイヨシノ

サクラの開花とともに芝生広場もにぎわいます。



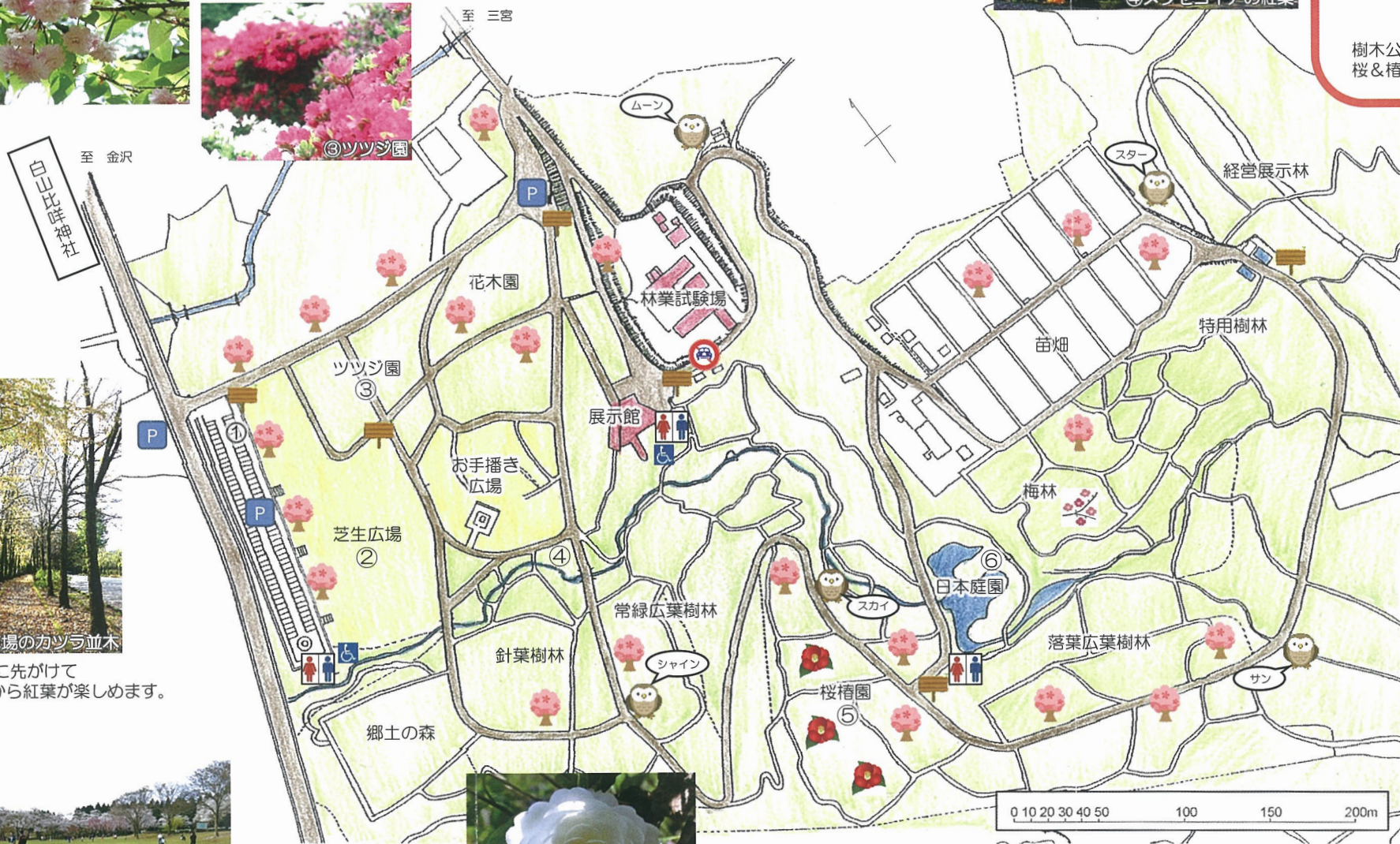
⑥ハクオドメ

ツバキは約140品種、約850本が植えられています。見頃は9月頃から翌春の4月頃。



ニホンリス

頭上から木の実のかけらがぼとり。運がよければニホンリスの食事姿が見られます。



- 駐車場
- トイレ
- 多目的トイレ
- 案内板
- 車両進入禁止
- 目印フクロウ

散策するときの目印にしてね



©日本庭園