

令和4年度 いしかわエコリビング賞

改修部門 優秀賞



Y・K邸

設計者：喜多ハウジング株式会社

施工者：同上

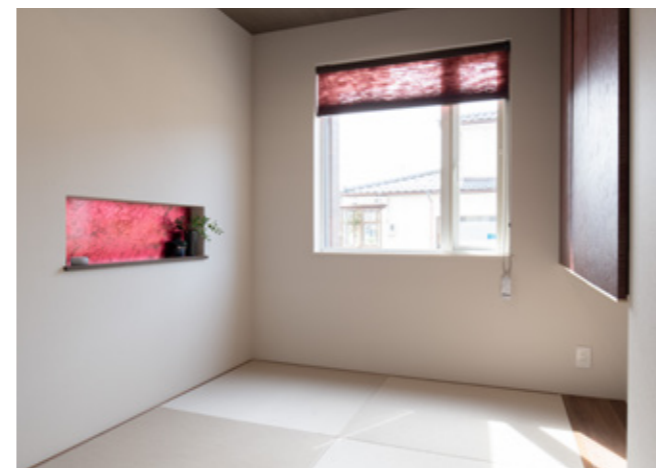
評価ポイント

- 方角により軒の出幅を変更し、夏の日射遮蔽や冬の日射取り込みに配慮
- 建設地で風向きを調査し、ウィンドキャッチ窓を設置することで、効率よく自然の風を取り込めるように考慮
- 減築による間取り変更に合わせて、トイレや洗面をLDKに面して配置し、ヒートショック等の健康面にも配慮
- インスペクション(調査)を行い、既存の柱などを使用することで廃材を抑制



令和4年度 いしかわエコリビング賞

改修部門 奨励賞



H・S 邸

設計者：喜多ハウジング株式会社

施工者：同上

評価ポイント

- 高窓を設置し自然光を取り入れると共に、重力換気を促す通風に配慮
- 減築による間取り変更に合わせて、トイレや洗面をLDKに面して配置し、ヒートショック等の健康面にも配慮
- さや管ヘッダーの採用や点検口を設けることで、メンテナンス性に考慮
- インスペクション（調査）を行い、既存の柱などを使用することで廃材を抑制



令和4年度 いしかわエコリビング賞

改修部門 奨励賞



S邸

設計者：株式会社セイダイ

施工者：セイダイリフォーム株式会社

評価ポイント

- 太陽光発電を設置し使用電力の負荷を軽減
- 東西南北どの方向からも風を取り入れる通風に配慮
- 断熱性能向上による2階との温度差の緩和により、リビング階段を採用し、家族の距離感を縮める計画
- 断熱性能を高め、室内温度差を緩和することでヒートショック等の健康面にも配慮