

平成25年度 いしかわエコリビング賞

改修等部門 優秀賞



太陽光パネル



太陽熱温水器



M氏邸(かほく市)

設計者：喜多ハウジング株式会社

施工者：同上

評価ポイント

- 建築物の一部解体(減築)や間取りの変更により採光や通風が改善されている
- 高窓の設置により通風に工夫がみられる
- 地熱利用システムを導入し暖冷房効率の改善に努めている
- 太陽光発電システムの導入により電気使用量が抑えられている



平成25年度 いしかわエコリビング賞

改修等部門 優秀賞



M 氏 邸 (小松市)

設計者：喜多ハウジング株式会社

施工者：同上

評価ポイント

- 建築物の一部解体（減築）や間取りの変更により採光や通風が改善されている
- Low-E ガラスの導入等により高い断熱性が確保されている
- 薪ストーブの導入により化石燃料使用量が抑えられている
- 既存建築物の建材を再利用し廃棄物を削減している

平成25年度 いしかわエコリビング賞

改修等部門 奨励賞



改修後



改修前



評価ポイント

- 大きな開口部による通風への配慮がみられる
- Low-E ガラスの導入等により高い断熱性が確保されている
- ヒートポンプ給湯器・節水トイレ等の導入により電気・水使用量が抑えられている

H 氏 邸 (七尾市)

設計者：空間研究所セイダイ

施工者：株式会社セイダイ

平成25年度 いしかわエコリビング賞

改修等部門 奨励賞



改修前



改修後



アマヤギ堂六畳画廊 (金沢市)

設計者：有限会社金沢設計

施工者：若狭建設株式会社

評価ポイント

- ・古民家の趣を残しつつ間取りの変更を行い、通風に工夫している
- ・ヒートポンプ式給湯器・高効率照明の導入により電気使用量が抑えられている
- ・県産材の活用によりウッドマイレージ削減に努めている

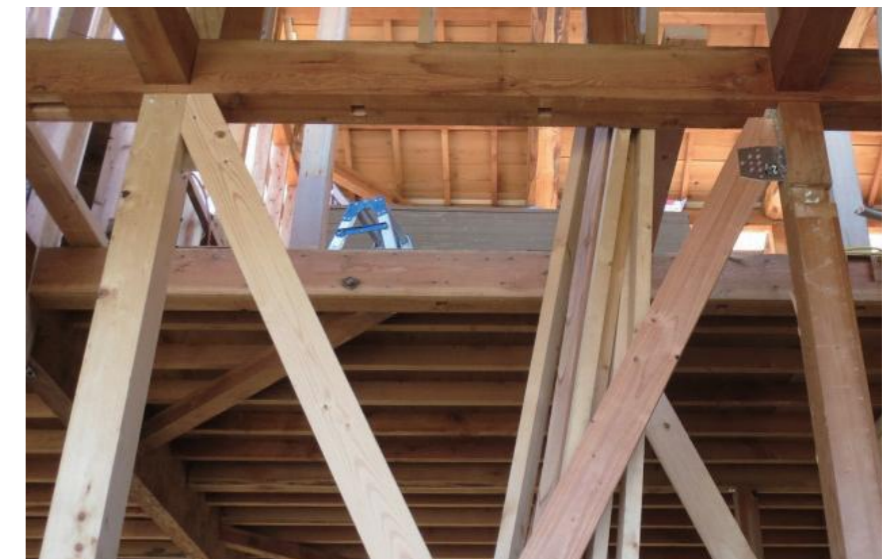
平成25年度 いしかわエコリビング賞

改修等部門 奨励賞

改修後



改修前



A 氏 邸 (加賀市)

設計者：(株)シモアラ建築設計事務所

施工者：株式会社シモアラ

評価ポイント

- 開口部を新たに設置し通風が改善されている
- 全面的な断熱施工により高い断熱性が期待される
- 耐震補強の実施により建築物の長寿命化を図っている