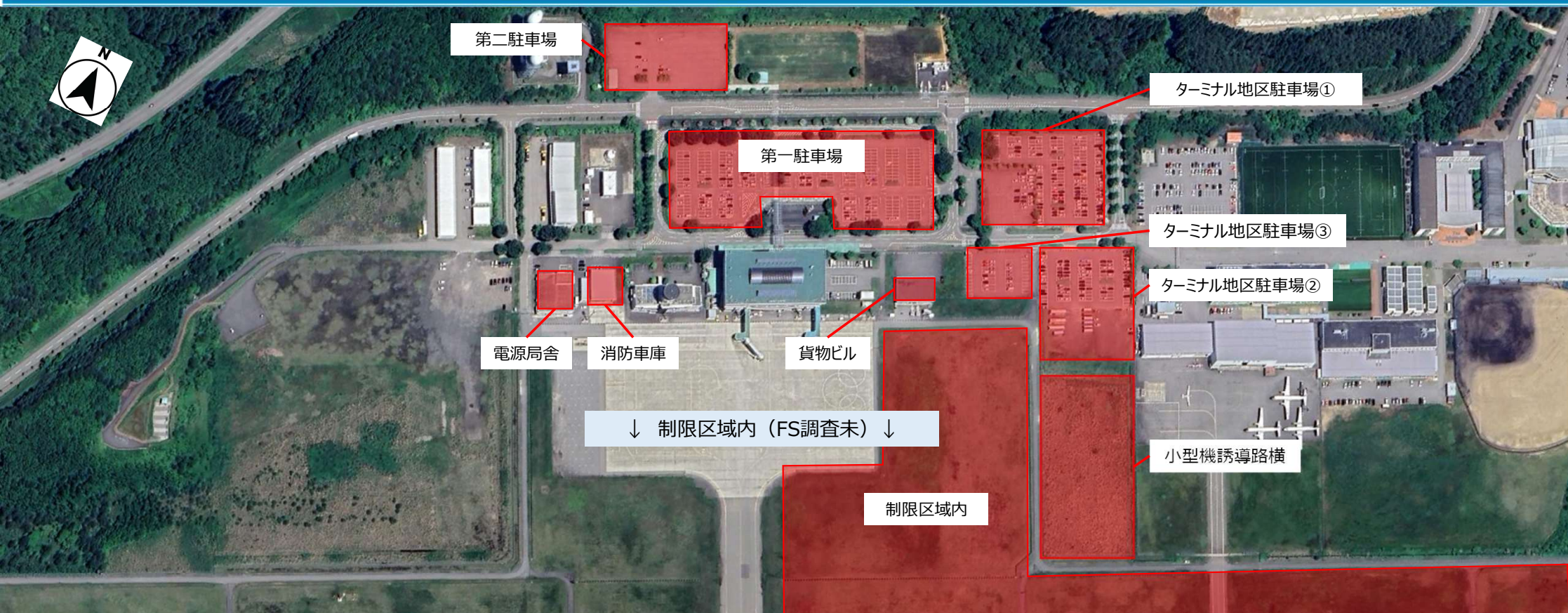


空港敷地内 太陽光設置可能場所



赤色箇所を基本設計における設置可能場所とする。

但し、記載の設置方法を基本とするが、他推奨の技術や設置方法があれば提案のこと。

○屋根上ソーラーパネル→電源局舎、消防車庫、貨物ビル

○ソーラーカーポート、垂直型太陽光→第一、二駐車場、ターミナル地区駐車場①②③、小型機誘導路横

○野立て→制限区域 ※FS調査必要

建物名	屋根上面積 (m ²)	備考
電源局舎	589m ²	
消防車庫	379m ²	
貨物ビル	249m ²	
場所	駐車台数、面積 (m ²)	
第一駐車場	247台	ノトモリにて95台分使用は除く
第二駐車場	140台	
ターミナル地区駐車場①	169台	
ターミナル地区駐車場②	102台	
ターミナル地区駐車場③	52台	
小型機誘導路横	12,800m ²	