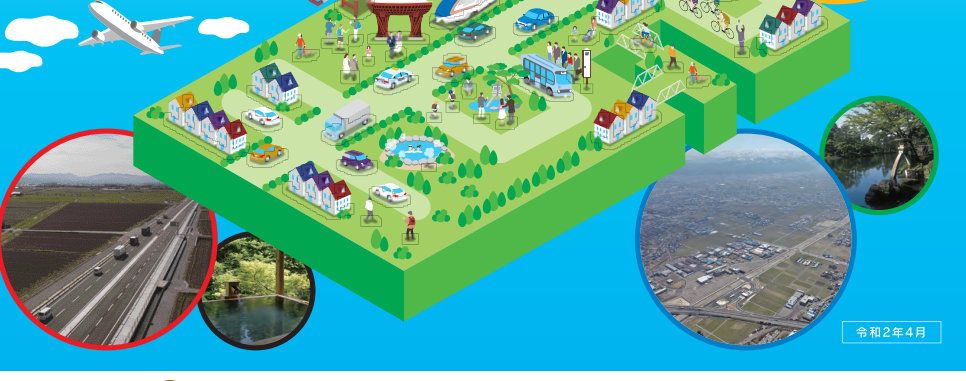


いしかわの道 2020



石川県の
石川のかがやく未来を
支えるみちづくり

石川土木部道路建設課
〒920-8580 石川県石川市南1丁目1番12号
TEL 076-225-1721 FAX 076-225-1723
ホームページ <https://www.pref.aichi.jp>

リサイクル適性
この印刷物は、印刷後の紙をリサイクルできます。

石川県のプロフィール

位置と地勢

石川県は本州のほぼ中央に位置し、東は富山、北は福井、南は福井県と接してあり、地形は南北に長く、北は険峻な山脈が日本海に突き出ています。広大な原生林と豊富な山岳動植物を誇る白山国立公園、美しく海岸線に沿って伸びる半島国立公園や加賀国境沿いの景観、さらに数多くの温泉や観光地で知られる自然豊かな観光地も数多くあり、観光客の目撃される自然動物も数多く見られます。四季は変化に富み、特に冬は美しい雪の情景が楽しめます。総面積は1,466平方キロメートル、47都道府県の内第35位の広さです。

石川県のシンボル

- 信州イヌワシ**
主に青森県山に生息するワシ科鳥類のワシ。「麗姿する石川のシンボルの鳥」として、昭和40年1月1日制定。
- 能登のアテ**
能登地方で多く採れるアテ。常緑樹類ヒノキ・スダダチの葉を原料とする。能登の産物として知られています。
- 富山の花 コロユリ**
本州中部には、長さ3,000〜2,000mの断崖が立ち並び、花は、白くかわいらしく可愛らしい花が咲き誇ります。

石川県のデータ

項目	石川県全体	全国順位
面積	4,181.67 km ²	35位
人口	1,130,341人	34位
人口密度	270.9人/km ²	29位

※平成30年(1月1日現在) 総務省統計局調べ 国土交通省国土院調べ

県内各地の地勢

金沢 KANAZAWA
能登 NOGOTO
加賀 KAGAWA
白山 HAKUSAN

道路状況表

種別	延長 (km)	舗装率 (%)	橋長 (km)	トンネル (km)	トンネル率 (%)
自動車専用道路	67.1	100.0	0	0	0
一般国道	912.1	100.0	102.6	0	0
都道府県道	1,422.0	99.6	42.0	0	0
市町村道	14,624.0	97.0	63.0	0	0
計	17,105.2	99.9	147.6	0	0

1 人との交流を盛んにする活力あるみちづくり

長い県土の一体化による県内各地の時間距離の短縮

「海空」の交通網を強化することで、県内各地の時間距離を短縮するとともに、鉄道・港湾・空港などの交通拠点へのアクセスを強化することで、移住・定住の促進や産業・雇用の創出を支えるみちづくりを進めます。

3 生命・生活を守る強くなやかなみちづくり

災害被害の最小化に向けた防災・減災対策の強化

道路は、平時期に人々の交流を促進するだけでなく、災害時には、救命輸送活動や救護活動などの緊急輸送に重要な役割を担っています。県では、災害発生時にも道路ネットワークが機能できるよう緊急輸送道路における橋梁や斜面の防災・減災対策を推進し、機能強化を図っています。

2 魅力ある観光資源を活かす「おもてなし」のみちづくり

観光資源としての「みちの価値」の向上

無電柱化を核とした街なみ景観の形成

- 車の整備を核とした街なみ景観の形成を促進しています。
- 無電柱化にあわせ、地域の特色を活かす
- 道路空間……舗装や照明など
- 沿道空間……沿道建築物の保全・修復や屋外広告物の整理などとのバランスと調和の取れた街づくりに取り組んでいます。

無電柱化を核とした街なみ景観の形成においては、地域住民で構成するまちづくり協議会を設置し、地域の景観を育み、沿道建築物の保全・修復や屋外広告物の整理など、舗装・照明・緑化などの道路空間に民間協力を取り入れています。

5 豊かな暮らしを支える快適なみちづくり

「能登・金沢・加賀」各地域を回る回遊性の向上①

いしかわの優しい美知整備

幹線道路から、県内各地の様々な見所へ繋がる道において、急カーブを解消する局所的な道路改良や路肩の拡充、案内標識の改善など、さまざまな道路整備を進め、石川を訪れる方々や地域の方々への利便性・安全性の向上を図っています。

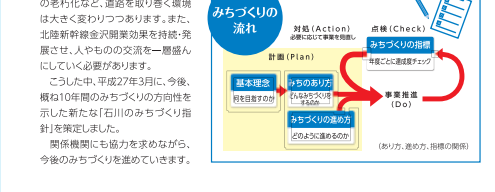
道路の走行性や安全性・利便性の向上

- ①ポイント改良
すりばき、路面の凹凸、路肩の拡充や案内標識の改善
- ②道交点の再配直
安全な道交点の再配直や案内標識の改善

わかりやすい道路案内

- ①標識の適切な設置
案内標識の適切な設置や案内標識の改善
- ②標識の視認性の確保
視認性の確保や案内標識の改善

石川のみちづくり指針



石川のかがやく未来を支えるみちづくり



「ダブルラダー輝きの美知」構想

「ダブルラダー輝きの美知」構想 構成路線

「ダブルラダー輝きの美知」構想は、これまで本県にはなかった道路ネットワークを構築し、南北の縦貫の強化に加え、産業振興の観点から、県北を縦貫する幹線道路の整備を進めることで、県土の一体化を図る。また、北陸新幹線開業効果を持続・発展させるために、延長し県土の一体化を図る。また、北陸新幹線開業効果を持続・発展させるために、延長し県土の一体化を図る。また、北陸新幹線開業効果を持続・発展させるために、延長し県土の一体化を図る。

いしかわ道の通信簿

令和元年度調査結果

項目	評価	0%	10%	20%	30%	40%	50%	60%	70%	80%	90%	100%
目的へのスムーズな到達性	4.1											
道路の走りやすさ・安全性	3.9											
風景の美しさ・個性	3.9											
休養路の利用しやすさ	4.1											
道路からの眺望	4.2											

いただいた主なご意見

- 目的へのスムーズな到達性... 目的へのスムーズな到達性が向上している。
- 道路の走りやすさ・安全性... 道路の走りやすさ・安全性が向上している。
- 風景の美しさ・個性... 風景の美しさ・個性が向上している。
- 休養路の利用しやすさ... 休養路の利用しやすさが向上している。
- 道路からの眺望... 道路からの眺望が向上している。

4 次世代へつなぐ持続可能なみちづくり

道路ストックのメンテナンスサイクルの確立

県では平成26年から種々の道路施設について、5年1回の点検による点検を実施し、今年度は平成29年から2日目の点検に着手しています。点検結果から施設の健全度を把握し、計画的な更新や修繕を実施し、それを記録することで、道路施設を次世代に健全な状態で継承していきます。

点検が業務化した道路施設

- 橋梁(2m以上)
- トンネル
- 橋脚
- 大型カルバート
- 門型標識

石川県道路メンテナンス会議

県内全ての道路管理者で構成する「石川県道路メンテナンス会議」を開催し、道路の現状把握と情報共有を図るとともに、市町村職員と国・県道等の関係団体の関係者や、技術の協力を進め、技術的向上を目的とした交流を行っています。

TOPIC 1日橋守隊

県では、橋への愛着と、公共施設を大切に使う心の育成を目的に、橋の構造やメンテナンスの必要性を学ぶため、平成20年度から地元小・中学生を対象として、1日橋守隊を実施しています。

5 豊かな暮らしを支える快適なみちづくり

計画的な道路ストックの長寿命化

計画管理は、ストックマネジメントに不可欠な要素です。道路ストックの長寿命化を実現するためには、計画的な更新や修繕を実施し、それを記録することで、道路施設を次世代に健全な状態で継承していきます。

点検が業務化した道路施設

- 橋梁(2m以上)
- トンネル
- 橋脚
- 大型カルバート
- 門型標識

●主要事業箇所一覧表

番号	事業名	路線名	箇所名
1	高規格幹線道路		
1	総括自動車道 輪島道路	国道470号	輪島市三井町本江～三井町西端
2	総括自動車道 輪島道路(二期)		輪島市杉平町～三井町本江
3	総括自動車道 田鶴浜七尾道路		七尾市赤湯町～千野町
2	地域高規格道路		
1	全沢外環状道路(全沢東部環状道路)	国道159号	金沢市輪田町～神谷内町
2	全沢外環状道路(全沢西部環状道路)		金沢市今町～福久・大河津～輪島
3	全沢外環状道路(海側幹線)	(一)松爪本停車場線	金沢市大沢町～福久町
4	(市)大湯～千木町線		金沢市大湯町～千木町
5	全沢外環状道路(のと東山海道)	(主)全沢田鶴浜線	羽咋市輪田町～志賀町上郷
1	一般道路		
1	倶利伽羅トンネル		富山県小矢部市～石川県河北郡津幡町
2	松任橋		白山市松任町～京丸町
3	小松バイパス	国道8号	能美市大長野町～小松市八幡
4	加賀橋		小松市津波渡町～加賀市箱崎町
5	熊坂牛ノ谷トンネル		加賀市松山町～加賀町
6	桑島橋	国道157号	石川南加賀市～福井県あわら市
7	七尾バイパス	国道159号	白山市桑島
8	羽咋道路		羽咋市四幡町～宝達志水町二口
9	長井下黒川道路		輪島市長井町～下黒川町
10	高島道路	国道249号	輪島市門前町栗島町
11	外・田中道路		七尾市外田町～田中町
12	輪島バイパス		輪島市宅田町～小伊勢町
13	遠海堂屋敷道路		志賀町豊後名～三明
14	天明川橋		志賀町清水今江
15	清水谷バイパス	国道304号	金沢市志原町～清水谷町
16	大聖寺橋	国道305号	加賀市大聖寺町～大聖寺三ツ町
17	羽咋バイパス	国道415号	宝達志水町杉野屋～羽咋市神子原町
18	奥能登越え道(伊賀バイパス)	(主)大谷須賀田線	珠洲市三崎町寺家
19	(主)珠洲穴水線(主)内浦線		能登町太田原
20	(主)珠洲穴水線(主)内浦線		能登町高目
21	(主)大谷須賀田線		珠洲市鶴島町～正院町小路
22	奥能登越え道	(主)宇治野野線	能登町宇治野
23	中能登越え道	(主)福浦港中島線	七尾市中島町土川
24	七尾外環状道路	(一)百海七尾線	七尾市吉野町～突田町
25	(二)外環状線		七尾市久田町～万行町
26	七尾外環状道路	(二)外環状線	七尾市佐藤町～大田町
27	かほく東西幹線道路	(一)黒川橋山線	かほく市橋山～宇気
28	加賀海浜産業道路	(主)金沢美川小松線	手取川架橋
29	加賀産業道路	(一)鶴来水島美川線	白山市小川町～川北町橋
30	加賀産業道路	(二)粟生小松線	白山市山島二丁目～川北町寄ツ屋
31	加賀産業道路	(三)高堂台線	能美市中ノ江町～小松市高堂町
32	加賀産業道路	(四)高堂台線	能美市寺井町
33	加賀産業道路	(五)金沢小松線	能美市徳山町～小松市経海町
34	南加賀道路	本線ルート	加賀市野坂町～細井町
35	熊渡バイパス	(主)荒木田原線	加賀市野坂町～熊渡町
36	大聖寺道路	(主)能都穴水線	穴水町鹿渡
37	(主)車加賀線		加賀市大聖寺町～大聖寺寄ツ屋

石川県主要道路事業図



国道・県道一覧表

路線番号	路線名	延長(km)	規格	備考
1	1号	35.9	特一	
2	2号	36.0	特一	
3	3号	36.4	特一	
4	4号	41.6	特一	
5	5号	47.9	特一	
6	6号	47.1	特一	
7	7号	1.2	特一	
8	8号	1.2	特一	
9	9号	1.2	特一	
10	10号	1.2	特一	
11	11号	1.2	特一	
12	12号	1.2	特一	
13	13号	1.2	特一	
14	14号	1.2	特一	
15	15号	1.2	特一	
16	16号	1.2	特一	
17	17号	1.2	特一	
18	18号	1.2	特一	
19	19号	1.2	特一	
20	20号	1.2	特一	
21	21号	1.2	特一	
22	22号	1.2	特一	
23	23号	1.2	特一	
24	24号	1.2	特一	
25	25号	1.2	特一	
26	26号	1.2	特一	
27	27号	1.2	特一	
28	28号	1.2	特一	
29	29号	1.2	特一	
30	30号	1.2	特一	
31	31号	1.2	特一	
32	32号	1.2	特一	
33	33号	1.2	特一	
34	34号	1.2	特一	
35	35号	1.2	特一	
36	36号	1.2	特一	
37	37号	1.2	特一	
38	38号	1.2	特一	
39	39号	1.2	特一	
40	40号	1.2	特一	
41	41号	1.2	特一	
42	42号	1.2	特一	
43	43号	1.2	特一	
44	44号	1.2	特一	
45	45号	1.2	特一	
46	46号	1.2	特一	
47	47号	1.2	特一	
48	48号	1.2	特一	
49	49号	1.2	特一	
50	50号	1.2	特一	

施設の凡例

番号	施設名	利用できる施設
1	千代田グランドパーク	P, T, I, B, C, S, M, W, F, L, R, H, G, E, J, K, O, P, Q, R, S, T, U, V, W, X, Y, Z, AA, AB, AC, AD, AE, AF, AG, AH, AI, AJ, AK, AL, AM, AN, AO, AP, AQ, AR, AS, AT, AU, AV, AW, AX, AY, AZ, BA, BB, BC, BD, BE, BF, BG, BH, BI, BJ, BK, BL, BM, BN, BO, BP, BQ, BR, BS, BT, BU, BV, BW, BX, BY, BZ, CA, CB, CC, CD, CE, CF, CG, CH, CI, CJ, CK, CL, CM, CN, CO, CP, CQ, CR, CS, CT, CU, CV, CW, CX, CY, CZ, DA, DB, DC, DD, DE, DF, DG, DH, DI, DJ, DK, DL, DM, DN, DO, DP, DQ, DR, DS, DT, DU, DV, DW, DX, DY, DZ, EA, EB, EC, ED, EE, EF, EG, EH, EI, EJ, EK, EL, EM, EN, EO, EP, EQ, ER, ES, ET, EU, EV, EW, EX, EY, EZ, FA, FB, FC, FD, FE, FF, FG, FH, FI, FJ, FK, FL, FM, FN, FO, FP, FQ, FR, FS, FT, FU, FV, FW, FX, FY, FZ, GA, GB, GC, GD, GE, GF, GG, GH, GI, GJ, GK, GL, GM, GN, GO, GP, GQ, GR, GS, GT, GU, GV, GW, GX, GY, GZ, HA, HB, HC, HD, HE, HF, HG, HH, HI, HJ, HK, HL, HM, HN, HO, HP, HQ, HR, HS, HT, HU, HV, HW, HX, HY, HZ, IA, IB, IC, ID, IE, IF, IG, IH, II, IJ, IK, IL, IM, IN, IO, IP, IQ, IR, IS, IT, IU, IV, IW, IX, IY, IZ, JA, JB, JC, JD, JE, JF, JG, JH, JI, JJ, JK, JL, JM, JN, JO, JP, JQ, JR, JS, JT, JU, JV, JW, JX, JY, JZ, KA, KB, KC, KD, KE, KF, KG, KH, KI, KJ, KK, KL, KM, KN, KO, KP, KQ, KR, KS, KT, KU, KV, KW, KX, KY, KZ, LA, LB, LC, LD, LE, LF, LG, LH, LI, LJ, LK, LL, LM, LN, LO, LP, LQ, LR, LS, LT, LU, LV, LW, LX, LY, LZ, MA, MB, MC, MD, ME, MF, MG, MH, MI, MJ, MK, ML, MM, MN, MO, MP, MQ, MR, MS, MT, MU, MV, MW, MX, MY, MZ, NA, NB, NC, ND, NE, NF, NG, NH, NI, NJ, NK, NL, NM, NN, NO, NP, NQ, NR, NS, NT, NU, NV, NW, NX, NY, NZ, OA, OB, OC, OD, OE, OF, OG, OH, OI, OJ, OK, OL, OM, ON, OO, OP, OQ, OR, OS, OT, OU, OV, OW, OX, OY, OZ, PA, PB, PC, PD, PE, PF, PG, PH, PI, PJ, PK, PL, PM, PN, PO, PP, PQ, PR, PS, PT, PU, PV, PW, PX, PY, PZ, QA, QB, QC, QD, QE, QF, QG, QH, QI, QJ, QK, QL, QM, QN, QO, QP, QQ, QR, QS, QT, QU, QV, QW, QX, QY, QZ, RA, RB, RC, RD, RE, RF, RG, RH, RI, RJ, RK, RL, RM, RN, RO, RP, RQ, RR, RS, RT, RU, RV, RW, RX, RY, RZ, SA, SB, SC, SD, SE, SF, SG, SH, SI, SJ, SK, SL, SM, SN, SO, SP, SQ, SR, SS, ST, SU, SV, SW, SX, SY, SZ, TA, TB, TC, TD, TE, TF, TG, TH, TI, TJ, TK, TL, TM, TN, TO, TP, TQ, TR, TS, TT, TU, TV, TW, TX, TY, TZ, UA, UB, UC, UD, UE, UF, UG, UH, UI, UJ, UK, UL, UM, UN, UO, UP, UQ, UR, US, UT, UY, UZ, VA, VB, VC, VD, VE, VF, VG, VH, VI, VJ, VK, VL, VM, VN, VO, VP, VQ, VR, VS, VT, VU, VV, VW, VX, VY, VZ, WA, WB, WC, WD, WE, WF, WG, WH, WI, WJ, WK, WL, WM, WN, WO, WP, WQ, WR, WS, WT, WU, WV, WW, WX, WY, WZ, XA, XB, XC, XD, XE, XF, XG, XH, XI, XJ, XK, XL, XM, XN, XO, XP, XQ, XR, XS, XT, XU, XV, XW, XX, XY, XZ, YA, YB, YC, YD, YE, YF, YG, YH, YI, YJ, YK, YL, YM, YN, YO, YP, YQ, YR, YS, YT, YU, YV, YW, YX, YY, YZ, ZA, ZB, ZC, ZD, ZE, ZF, ZG, ZH, ZI, ZJ, ZK, ZL, ZM, ZN, ZO, ZP, ZQ, ZR, ZS, ZT, ZU, ZV, ZW, ZX, ZY, ZZ

