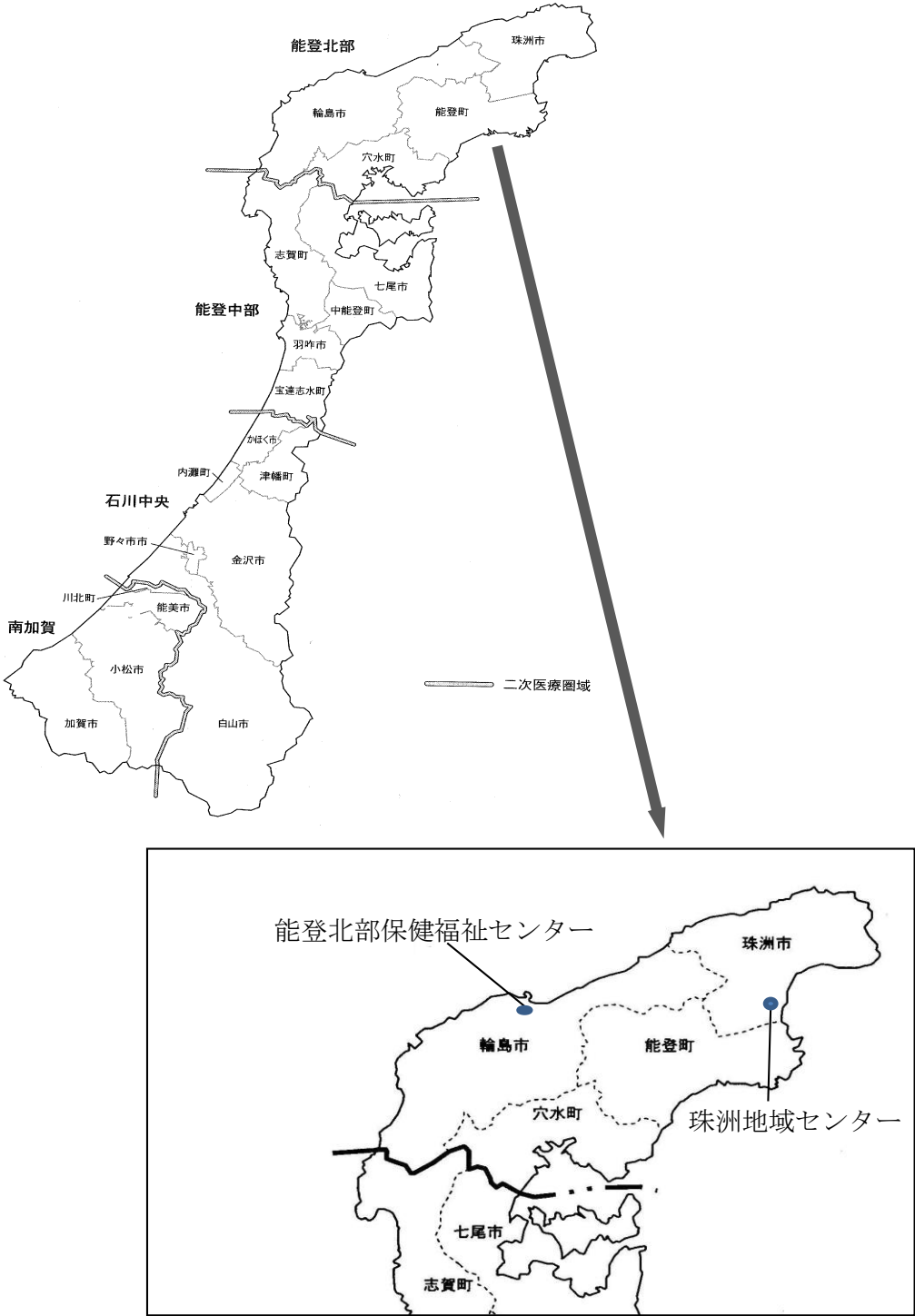


第1節 管内の概況

1 地理的背景

石川県能登北部保健福祉センターの所管区域は、能登半島の先端部に位置する輪島市、珠洲市、穴水町、能登町の2市2町からなっている。



2 人口と世帯数

表1 市町面積・世帯数及び人口

(令和5年10月1日現在)

区分 市町	面積 (k㎡)	世帯数	総人口			一世帯あたり 人口密度 (1k㎡あたり)	前年との 人口の 増減(人)	
			総数	男	女			
石川県	4,186.20	475,101	1,109,574	538,947	570,627	2.34	265.06	-8,253
管内計	1,130.03	24,095	55,666	26,278	29,388	2.31	49.26	-1,965
輪島市	426.35	9,345	22,101	10,481	11,620	2.37	51.84	-921
珠洲市	247.20	5,306	11,817	5,459	6,358	2.23	47.80	-380
穴水町	183.21	3,205	7,363	3,540	3,823	2.30	40.19	-217
能登町	273.27	6,239	14,385	6,798	7,587	2.31	52.64	-447

資料：石川の人口と世帯（令和4年）

3 産業別就業人口

表2 産業別就業者数

(令和2年)

市町		石川県	管内計	輪島市	珠洲市	穴水町	能登町
産業別総数		560,133	27,902	11,232	5,945	3,441	7,284
1次産業	計 (%)	14,815 2.7	3,082 11.2	1,152 10.6	613 10.3	350 10.2	967 13.3
	農業	12,294	1,944	641	424	279	600
	林業	665	200	72	42	36	50
	漁業	1,856	938	439	147	35	317
2次産業	計 (%)	153,512 28.0	6,283 22.9	2,516 23.2	1,520 25.6	701 20.4	1,546 21.3
	鉱業	168	20	1	2	-	17
	建設業	45,438	2,705	1,046	626	328	705
	製造業	107,906	3,558	1,469	892	373	824
3次産業	計 (%)	380,462 69.3	18,124 65.9	7,197 66.2	3,796 64.0	2,382 69.4	4,749 65.4
	電気・ガス・熱供給 ・水道業	2,872	150	69	40	15	26
	情報通信業	11,929	100	53	10	16	21
	運輸業、郵便業	26,155	929	280	181	116	352
	卸売業、小売業	90,267	3,849	1,722	777	441	909
	金融業、保険業	11,010	427	157	77	42	151
	不動産業、物品貸付業	7,905	141	58	24	22	37
	学術研究、 専門・技術サービス業	15,266	435	153	107	59	116
	宿泊業、飲食サービス業	33,558	1,684	744	359	191	390
	生活関連サービス業、 娯楽業	19,246	778	304	188	99	187
	教育、学習支援業	29,701	1,433	516	316	231	370
	医療、福祉	74,664	4,378	1,638	892	664	1,184
	複合サービス事業	5,445	682	251	160	80	191
	サービス業（他に分類さ れないもの）	32,973	1,642	600	351	218	473
	公務（他に分類される ものを除く）	19,471	1,496	652	314	188	342
	分類不能の産業	11,344	413	367	16	8	22

資料：令和2年国勢調査 産業（大分類）別市町別人口
産業3部門別割合は、分母から「分類不能の産業」を除いて算出している。

第2節 保健福祉センターの概況

1 施設と沿革

(1) 施設

- ・名 称：石川県能登北部保健福祉センター
- ・開 設 年月日：昭和19年7月10日
- ・所 在 地：○能登北部保健福祉センター
輪島市鳳至町島田102番4
○能登北部保健福祉センター珠洲地域センター
珠洲市宝立町鶴島ハ字124番地
- ・所 管 区 域：輪島市、珠洲市、穴水町、能登町の2市2町

・施設概要：

○能登北部保健福祉センター

敷地面積	2,240.04㎡
本館 鉄筋コンクリート造陸屋根2階建	延 878.16 ㎡
新館 鉄筋コンクリート造陸屋根3階建 (塔屋付含渡廊下)	延 377.48 ㎡

・施設概要：

○能登北部保健福祉センター

附属建物	車庫 鉄骨造亜鉛メッキ鋼板葺平屋建	112.69 ㎡
	犬舎 鉄筋コンクリート造陸屋根平屋建	26.16 ㎡
合計	延	1,394.49 ㎡

○能登北部保健福祉センター珠洲地域センター

敷地面積	2,595.10 ㎡	
本館 鉄筋コンクリート造陸屋根2階建	延 999.64 ㎡	
付属建物	犬舎 鉄筋コンクリート造陸屋根平屋建	12.15 ㎡
合計	延	1,011.79 ㎡

(2) 沿革

<能登北部保健福祉センター(能登北部保健所)>

昭和	平成
17. 8. 20	58. 4. 1
19. 6.	60. 4. 1
19. 7. 10	61. 3. 31
20. 3. 29	61. 4. 1
21. 6. 6	元. 4. 1
23. 9. 1	5. 4. 1
24. 1. 26	6. 7. 1
27. 8. 1	12. 15
29. 3. 31	7. 3. 13
30. 3. 10	8. 3. 31
31. 9. 30	8. 9. 26
34. 3. 31	9. 3. 31
35. 9.	9. 4. 1
37. 4. 1	10. 11. 30
41. 4. 1	12. 4. 1
44. 5. 26	17. 3. 1
45. 3. 31	18. 2. 1
48. 7. 31	24. 4. 1
50. 4. 1	
51. 4. 1	
52. 4. 1	
54. 4. 1	
55. 4. 1	
56. 6. 30	

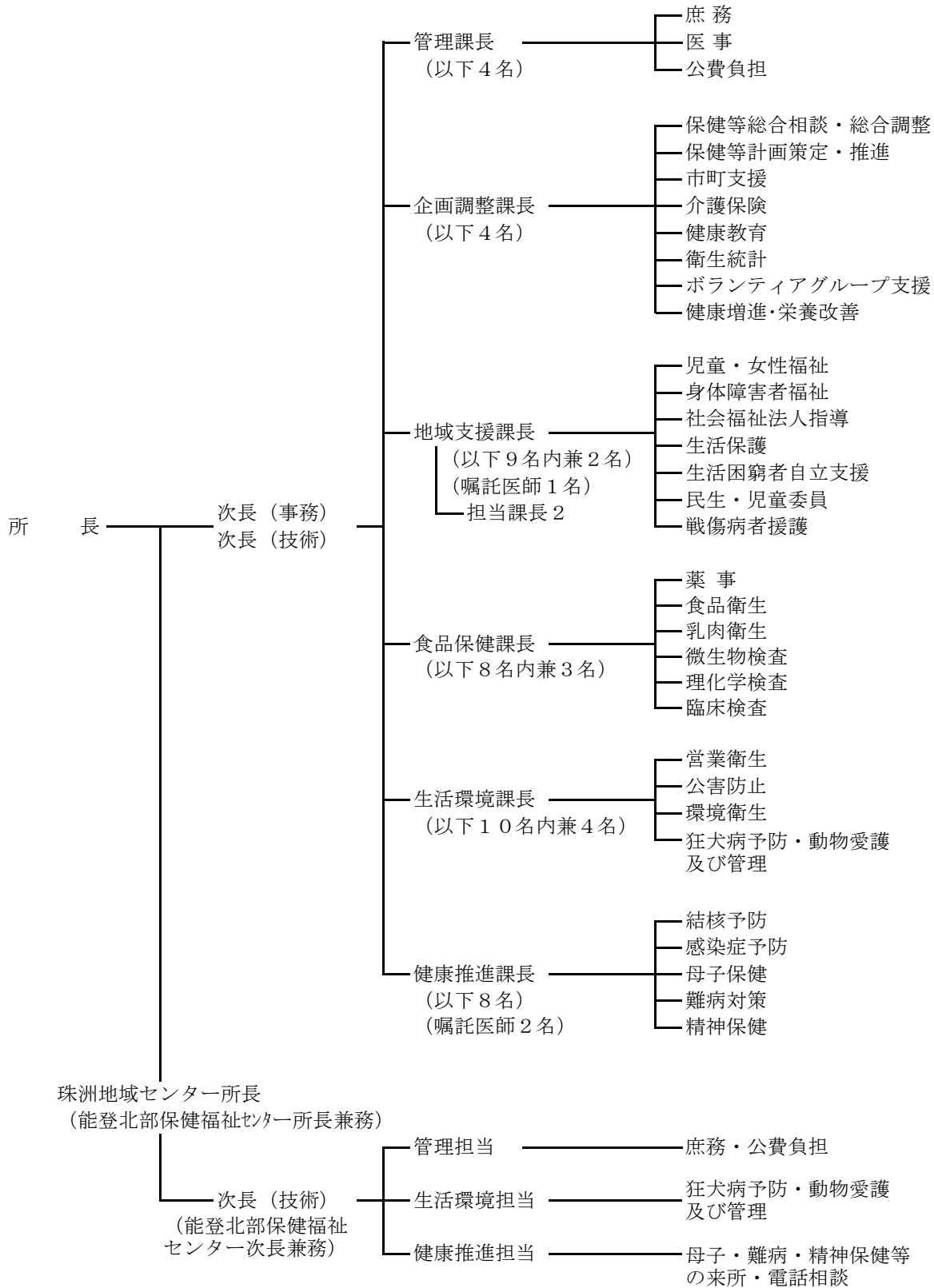
<珠洲地域センター>

昭和	平成
16. 8.	52. 4.
18. 6.	55. 4.
29. 7.	58. 4.
30. 10.	8. 3. 31
33. 12.	9. 4. 1
37. 4. 1	12. 4. 1
41. 4. 1	
49. 10. 30	

2 組織と分掌事務

(1) 組織

令和5年5月1日現在



※平成24年4月1日から、珠洲地域センターの訪問業務（感染症、難病、精神保健、母子保健等）は、能登北部保健福祉センターに集約

(2) 職種別職員構成

(令和5年5月1日現在)

職 種 区 分	医 師	獣 医 師	薬 劑 師	化 学 職	診 療 放 射 線 技 師	臨 床 検 査 技 師	管 理 栄 養 士	保 健 師	そ の 他	福 社	事 務	庁 務 員	自 動 車 運 転 手	狂 犬 病 予 防 技 術 員	常勤的		短 時 間 非 常 勤 職 員	計
															非 常 勤 医 師	非 常 勤 職 員 そ の 他		
本 所	1	1 (2)	3	3	-	3	1	9	- (5)	3	7	2	1	1	3	7 (1)	-	45 (8)
珠洲地域 センター	- (1)	-	-	- (1)	-	-	-	1 (1)	-	-	1	-	-	-	-	1	-	3 (3)

() : 兼務、外書

(3) 歴代所長

①能登北部保健福祉センター

歴 代	氏 名	任 期	年数 (年.ヶ月)	備 考
初 代	亙 理 二 郎	昭和19. 6 ~ 22. 1	2. 7	門前保健所長兼務 (昭和21. 6. 1~)
2 代	福 田 孝	22. 1 ~ 23. 4. 22	1. 3	"
3 代	山 内 守	23. 4. 23 ~ 25. 8. 31	2. 4	
4 代	坊 久進(久雄)	25. 9. 1 ~ 26. 11. 21	1. 2	門前保健所長本務
5 代	熊 野 宏	26. 11. 22 ~ 27. 10. 31	1. 0	
6 代	佐 野 敏	27. 11. 1 ~ 30. 1. 26	2. 2	
7 代	河 原 勲	30. 1. 27 ~ 30. 8. 31	0. 7	
8 代	山 岸 己未造	30. 9. 1 ~ 34. 9. 30	4. 1	
9 代	小林(今村)信夫	34. 10. 1 ~ 37. 10. 31	3. 1	
10 代	小 林 正	37. 11. 1 ~ 41. 3. 31	3. 5	門前保健所長兼務
11 代	西 正 美	41. 4. 1 ~ 43. 7. 31	2. 4	
12 代	小 林 正	43. 8. 1 ~ 50. 3. 31	6. 8	昭和48. 3. 31迄 門前保健所長本務 昭和48. 9. 30 " 兼務
13 代	蓑 輪 真 澄	50. 4. 1 ~ 52. 10. 31	2. 7	
14 代	山 岸 己未造	52. 11. 1 ~ 54. 3. 31	1. 5	昭和53. 3. 31迄 宇出津保健所長本務 昭和54. 3. 31 " 兼務
15 代	今 村 信 夫	54. 4. 1 ~ 55. 3. 31	1. 0	
16 代	小 林 正	55. 4. 1 ~ 57. 3. 31	2. 0	
17 代	多 賀 宏 子	57. 4. 1 ~ 59. 3. 5	1. 11	門前保健所長兼務
18 代	小 林 正	59. 3. 6 ~平成元. 3. 31	5. 1	
19 代	川 島 ひろ子	平成元. 4. 1 ~ 5. 3. 31	4. 0	
20 代	南 陸 男	5. 4. 1 ~ 9. 3. 31	4. 0	
21 代	上 谷 博 宣	9. 4. 1 ~ 12. 3. 31	3. 0	平成 9. 4. 1 能登北部保健所長
		12. 4. 1 ~ 13. 3. 31	1. 0	平成12. 4. 1 能登北部保健福祉センター所長
22 代	柴 田 裕 行	13. 4. 1 ~ 20. 3. 31	7. 0	平成14. 1. 1 珠洲地域センター所長兼務
23 代	小 林 勝 義	20. 4. 1 ~ 22. 4. 5	3. 0	平成20. 4. 1 珠洲地域センター所長兼務
24 代	奥 田 則 彦	22. 4. 6 ~ 23. 3. 31	1. 0	平成22. 4. 6 珠洲地域センター所長兼務
25 代	小 林 勝 義	23. 4. 1 ~ 24. 3. 31	1. 0	平成23. 4. 1 能登中部保健福祉センター所長本務 珠洲地域センター所長兼務
		24. 4. 1 ~ 令和4. 4. 7	10. 0	平成24. 4. 1 珠洲地域センター所長兼務
26 代	相 川 広 一	令和 4. 4. 8 ~ 5. 3. 31	1. 0	令和 4. 4. 8 珠洲地域センター所長兼務
		令和 5. 4. 1 ~ 6. 1. 9	0. 9	令和 5. 4. 1 能登中部保健福祉センター所長本務 珠洲地域センター所長兼務
27 代	後 藤 善 則	令和 6. 1. 10 ~		令和 6. 1. 10 珠洲地域センター所長兼務

②珠洲地域センター

歴代	氏名	任期	年数 (年.ヶ月)	備考
初代	三上 巧	昭和 18.11 ~ 19.10	1.0	昭和19.9.27 所長事務取扱
2代	千田 富雄	19.11 ~ 20.4	0.6	
3代	石田 三郎	20.5 ~ 21.11	1.7	日本医療団飯田病院長兼務
4代	小川 隆平	21.12 ~ 22.6	0.7	
5代	加藤 外喜雄	22.7 ~ 23.3	0.9	宇出津保健所長本務
6代	満田 登	23.4 ~ 25.3	2.0	
7代	池田 秀夫	25.4 ~ 52.3	27.0	
8代	稲木 公彦	52.4 ~ 54.3	2.0	
9代	山岸 己未造	54.4 ~ 61.3	7.0	宇出津保健所長を兼務
10代	上谷 博宜	61.4 ~ 63.3	2.0	
11代	小林 勝義	63.4 ~ 平成 2.3	2.0	
12代	菊地 修一	平成 2.4 ~ 3.3	1.0	
13代	柴田 裕行	3.4 ~ 6.3	3.0	
14代	上谷 博宜	6.4 ~ 9.3	3.0	
15代	南 陸男	9.4.1 ~ 10.4	1.0	平成9.4.1 能登北部保健所珠洲地域センターと改称 能登北部保健所地域保健監兼務
16代	大田 良子	平成 10.4.7 ~ 13.12.31	2.9	〃 平成12.4.1 能登北部保健福祉センター 珠洲地域センターと改称
17代	柴田 裕行	14.1.1 ~ 20.3.31	6.3	能登北部保健福祉センター所長兼務
18代	小林 勝義	20.4.1 ~ 22.4.5	2.0	能登北部保健福祉センター所長兼務
19代	奥田 則彦	22.4.6 ~ 23.3.31	1.0	能登北部保健福祉センター所長兼務
20代	小林 勝義	23.4.1 ~ 24.3.31	1.0	能登中部保健福祉センター所長本務 能登北部保健福祉センター所長兼務
21代	相川 広一	24.4.1 ~ 令和 4.4.7	10.0	能登北部保健福祉センター所長兼務
22代	後藤 善則	令和 4.4.8 ~ 6.1.9	1.9	能登北部保健福祉センター所長兼務
		令和 6.1.10 ~		能登北部保健福祉センター所長兼務

(4) 分掌事務

①能登北部保健福祉センター

管理課

- センター内の事務の連絡調整に関すること。
- その他、他の課の所管に属しない事項に関する
こと。

企画調整課

- 保健・医療及び福祉に関する総合相談に関すること。
- 保健・医療及び福祉の連携並びに総合調整に関する
こと。
- 保健・医療及び福祉に関する計画の策定並びに推進
に関すること。
- 市町支援及び市町との連絡調整に関すること。
- 介護保険に関すること。
- 社会福祉統計に関すること。

地域支援課

- 生活保護に関すること。
- 生活困窮者の自立支援に関すること。
- 児童及び女性の福祉に関すること。
- 老人の福祉に関すること。
- 身体障害者の福祉に関すること。
- 知的障害者の福祉に関すること。
- 発達障害者の支援に関すること。
- 社会福祉法人、社会福祉施設等の指導に関する
こと。
- 民生委員及び児童委員に関すること。
- 戦傷病者、戦没者遺族、引揚者及び未帰還者
留守家族の援助に関すること。
- 中国残留邦人等の生活支援に関すること。
- 共同募金に関すること。

食品保健課・生活環境課・健康推進課

管内の保健所との連絡調整に関すること。

②能登北部保健所

管 理 課

- 所内の事務の連絡調整に関する事。
- 病院及び診療所等医療機関の指導に関する事。
- 医師、歯科医師、歯科衛生士、歯科技工士、診療放射線技師、診療エックス線技師、臨床検査技師、衛生検査技師、理学療法士、作業療法士、視能訓練士、臨床工学技士、義肢装具士、救急救命士、言語聴覚士、薬剤師、保健師、助産師及び看護師に関する事。
- あん摩マッサージ指圧師、はり師、きゅう師、柔道整復師その他の医業類似行為業者に関する事。
- 精神保健（保健指導以外の事務）及び精神障害者福祉に関する事。
- 保健所運営協議会に関する事。
- 原子爆弾被爆者の医療に関する事。
- 医療費の公費負担事務に関する事。
- その他他の課の所管に属しない事項に関する事。

企画調整課

- 保健・医療及び福祉に関する総合相談に関する事。
- 保健・医療及び福祉の連携並びに総合調整に関する事。
- 保健・医療及び福祉に関する計画の策定並びに推進に関する事。
- 市町支援及び市町との連絡調整に関する事。
- 介護保険に関する事。
- 災害、事故等発生時の健康危機管理に関する事。
- 保健に関する調査、研究及び情報の活用に関する事。
- 健康教育に関する事。
- 人口動態及び衛生統計に関する事。
- 研修に関する事。
- 看護学生等の実習に関する事。
- ボランティアグループに関する事。
- 健康増進及び栄養の改善指導に関する事。
- 食育に関する事。
- 歯科保健に関する事。
- 生活習慣病対策に関する事。

食品保健課

- 薬事に関する事。
- 毒物、劇物及び覚せい剤に関する事。
- あへん、麻薬、向精神薬及び大麻に関する事。
- 血液事業及び献血に関する事。
- 食品及び乳肉衛生に関する事。
- 製菓衛生師に関する事。
- 食鳥処理の規制及び食鳥検査に関する事。
- 微生物検査に関する事。
- 血清学的検査に関する事。
- 寄生虫学的検査に関する事。
- 生化学的検査に関する事。
- 生活衛生に関する試験及び検査に関する事。
- 食品衛生及び食品表示に関する試験及び検査に関する事。
- 公害に関する試験及び検査に関する事。

生活環境課

- 狂犬病の予防に関する事。
- 動物の愛護及び管理に関する事。
- と畜場及び化製場等に関する事。
- 理容、美容営業、クリーニング営業、旅館、住宅宿泊事業、興行場、公衆浴場及び海水浴場等に関する事。
- 温泉に関する事。
- ねずみ及び昆虫の駆除に関する事。
- 廃棄物の処理及び清掃に関する事。
- 建築物における衛生的環境の確保指導に関する事。
- 大気汚染、水質汚濁、騒音、振動、悪臭その他の公害の防止に関する事。
- 有害物質を含有する家庭用品の規制に関する事。
- 水道及び飲料水の衛生に関する事。
- 下水道の終末処理場に関する事。

健康推進課

- 結核予防に関する事。
- 感染症予防及び予防接種に関する事。
- 精神保健指導に関する事。
- 後期高齢者医療に関する事。
- 原爆被爆者健康診断に関する事。
- 身体障害児の療育指導に関する事。
- 母子保健に関する事。
- 指定難病の保健指導に関する事。
- 小児慢性特定疾患の保健指導に関する事。
- 診療放射線に関する事。
- 母体保護に関する事。
- 移植医療に関する事。

③珠洲地域センター

管理担当

- 所内事務の連絡調整に関する事
- 医療費の公費負担事務に関する事
- その他、他の担当の所管に属しない事項に関する事

生活環境担当

- 狂犬病の予防に関する事
- 動物の愛護及び管理に関する事

健康推進担当

- 感染症予防に関する事
- 精神保健相談に関する事
- 母子保健に関する事
- 難病の相談に関する事

能登北部保健所運営協議会委員

令和5年9月1日現在 (順不同)

氏 名	役 職 名
◎ 千 間 純 二	能登北部医師会 会長
岡 村 茂 英	珠洲鳳珠歯科医師会 会長
原 将 充	石川県薬剤師会能登北部支部 支部長
浦 西 広 子	石川県看護協会 理事
鰐 渕 夏 以	輪島市立門前東小学校 校長
坂 本 清 美	輪島市保育士会 会長
桶 本 直 子	能登北部食生活改善推進協議会 会長
寺 井 順 子	珠洲市各種女性団体協議会 会長
松 本 仁	輪島食品衛生協会 会長
平 岡 広	奥能登広域圏事務組合消防本部 消防長

◎は委員長