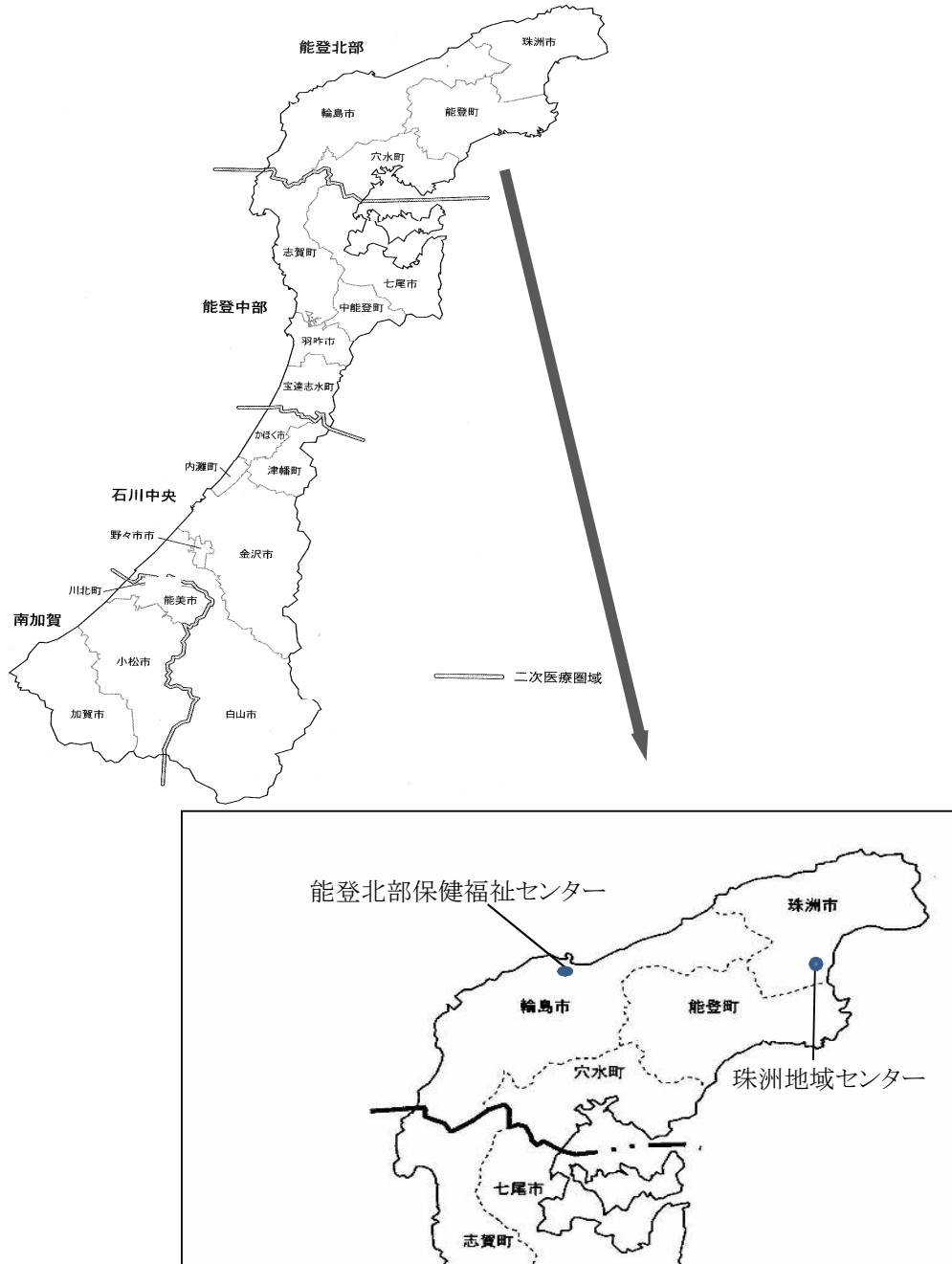


# 第1節 管内の概況

## 1 地理的背景

石川県能登北部保健福祉センターの所管区域は、能登半島の先端部に位置する輪島市、珠洲市、穴水町、能登町の2市2町からなっている。



## 2 人口と世帯数

表1 市町面積・世帯数及び人口

(令和4年10月1日現在)

区分 市町	面積 (km <sup>2</sup> )	世帯数	総人口			一世帯 あたり 人員	人口密度 (1km <sup>2</sup> あたり)	前年との 人口の増 減 (人)
			総数	男	女			
石川県	4,186.21	473,543	1,117,827	542,612	575,215	2.36	267.03	-7,319
管内計	1,130.00	24,622	57,631	27,213	30,418	2.34	51.00	-1,811
輪島市	426.32	9,655	23,022	10,940	12,082	2.38	54.00	-851
珠洲市	247.20	5,387	12,197	5,618	6,579	2.26	49.34	-366
穴水町	183.21	3,271	7,580	3,643	3,937	2.32	41.37	-168
能登町	273.27	6,309	14,832	7,012	7,820	2.35	54.28	-426

資料：石川の人口と世帯（令和4年）

## 3 産業別就業人口

表2 産業別就業者数

(令和2年)

市町		石川県	管内計	輪島市	珠洲市	穴水町	能登町
産業別総数		560,133	27,902	11,232	5,945	3,441	7,284
1 次 産 業	計 (%)	14,815 2.7	3,082 11.2	1,152 10.6	613 10.3	350 10.2	967 13.3
	農 業	12,294	1,944	641	424	279	600
	林 業	665	200	72	42	36	50
	漁 業	1,856	938	439	147	35	317
2 次 産 業	計 (%)	153,512 28.0	6,283 22.9	2,516 23.2	1,520 25.6	701 20.4	1,546 21.3
	鉱 業	168	20	1	2	-	17
	建設業	45,438	2,705	1,046	626	328	705
	製造業	107,906	3,558	1,469	892	373	824
3 次 産 業	計 (%)	380,462 69.3	18,124 65.9	7,197 66.2	3,796 64.0	2,382 69.4	4,749 65.4
	電気・ガス・熱供給・水道業	2,872	150	69	40	15	26
	情報通信業	11,929	100	53	10	16	21
	運輸業，郵便業	26,155	929	280	181	116	352
	卸売業，小売業	90,267	3,849	1,722	777	441	909
	金融業，保険業	11,010	427	157	77	42	151
	不動産業，物品貸付業	7,905	141	58	24	22	37
	学術研究， 専門・技術サービス業	15,266	435	153	107	59	116
	宿泊業，飲食サービス業	33,558	1,684	744	359	191	390
	生活関連サービス業， 娯楽業	19,246	778	304	188	99	187
	教育，学習支援業	29,701	1,433	516	316	231	370
	医療，福祉	74,664	4,378	1,638	892	664	1,184
	複合サービス事業	5,445	682	251	160	80	191
	サービス業（他に分類 されないもの）	32,973	1,642	600	351	218	473
	公務（他に分類される ものを除く）	19,471	1,496	652	314	188	342
分類不能の産業		11,344	413	367	16	8	22

資料：令和2年国勢調査 産業（大分類）別市町別人口

産業3部門別割合は、分母から「分類不能の産業」を除いて算出している。

## 第2節 保健福祉センターの概況

### 1 施設と沿革

#### (1) 施設

・名	称：石川県能登北部保健福祉センター	附属建物	車庫	鉄骨造亜鉛メッキ鋼板葺平屋建	112.69 m <sup>2</sup>
・開設年月日	：昭和19年7月10日		犬舎	鉄筋コンクリート造陸屋根平屋建	26.16 m <sup>2</sup>
・所在地	：○能登北部保健福祉センター 輪島市鳳至町畠田102番4 ○能登北部保健福祉センター 珠洲地域センター 珠洲市宝立町鶴島ハ字124番地		合計	延	1,394.49 m <sup>2</sup>
・所管区域	：輪島市、珠洲市、穴水町、能登町の2市2町	○能登北部保健福祉センター珠洲地域センター	敷地面積	2,595.10 m <sup>2</sup>	
・施設概要	：○能登北部保健福祉センター 敷地面積 2,240.04m <sup>2</sup> 本館 鉄筋コンクリート造陸屋根2階建 延 878.16 m <sup>2</sup> 新館 鉄筋コンクリート造陸屋根3階建 (塔屋付含渡廊下) 延 377.48 m <sup>2</sup>	本館	鉄筋コンクリート造陸屋根2階建	延	999.64 m <sup>2</sup>
		犬舎	鉄筋コンクリート造陸屋根平屋建	延	12.15 m <sup>2</sup>
		合計	延	1,011.79 m <sup>2</sup>	

#### (2) 沿革

＜能登北部保健福祉センター＞			
昭和17. 8. 20	輪島保健所設置認可	昭和56. 6. 30	庁舎新館増築、車庫、犬舎改築竣工
19. 6.	現在地に庁舎本館竣工	58. 4. 1	次長2名配置
19. 7. 10	業務開始、所管区域鳳至郡一円 (輪島町他、5町18村)	60. 4. 1	公衆衛生専門員制度廃止
20. 3. 29	宇出津保健所開設、宇出津町他2町6村が 所管外となる		門前保健所が廃止され、当所門前支所となる 型別区分R4に格付変更
21. 6. 6	門前保健所開設、門前町他6村が所管外となる	61. 3. 31	門前支所を廃止
23. 9. 1	住吉村が当所所管区域となる	61. 4. 1	宇出津保健所が廃止され当所宇出津支所となる
24. 1. 26	性病診療所併設	平成元. 4. 1	石川県成人病予防センター輪島支部が開設となる
27. 8. 1	輪島優生保護相談所を併設	5. 4. 1	宇出津支所長を本所次長が兼務する
29. 3. 31	町村合併により所管区域は、輪島市、穴水町の 1市1町となる	6. 7. 1	保健所法改め、地域保健法となる
	兜村が穴水町に合併	12. 15	庁舎大規模改修工事
30. 3. 10	諸橋村が穴水町に編入合併	7. 3. 13	所長公舎新築
31. 9. 30	町野町が輪島市に編入合併	8. 3. 31	輪島生活科学センターを廃止
34. 3. 31	併設性病診療所廃止	8. 9. 26	輪島優生保護相談所を廃止
35. 9.	保健所規格C級からR5型となる	9. 3. 31	宇出津支所を廃止
37. 4. 1	庶務課、保健予防課の2課制となる	9. 4. 1	名称が能登北部保健所と改称され、珠洲保健所が 廃止となり当所珠洲センターとなる
41. 4. 1	庶務課、衛生課、保健予防課の3課制となる	10. 11. 30	耐震補強等工事施工
44. 5. 26	庁舎改築の為、仮庁舎に移転	12. 4. 1	組織改革により奥能登総合事務所の保健福祉部と なる
45. 3. 31	新庁舎竣工		機構改革により鳳至珠洲福祉事務所と統合され、 能登北部保健福祉センターとなる (珠洲センターは珠洲地域センターとなる)
48. 7. 31	輪島生活科学センターを設置	17. 3. 1	町村合併により能都町、内浦町、柳田村が能登町 となる
50. 4. 1	庶務課、衛生課、検査課、保健予防課の4課制 となる	18. 2. 1	市町合併により輪島市、門前町が輪島市となる
	療育指導保健所として指定される	24. 4. 1	行財政改革により、保健福祉センターと地域 センターの業務が見直され、対人部門の訪問 業務や免許事務等を保健福祉センターに集約
51. 4. 1	型別区分L5に格付変更		
	公衆衛生専門員を置く		
52. 4. 1	庶務課、衛生課、検査課、予防課、保健婦室の 4課1室制となる		
54. 4. 1	公衆衛生専門員2名配置		
55. 4. 1	庶務課、衛生課、検査課、保健予防課、保健普 及課の5課制となり保健予防課に保健婦長を置く		

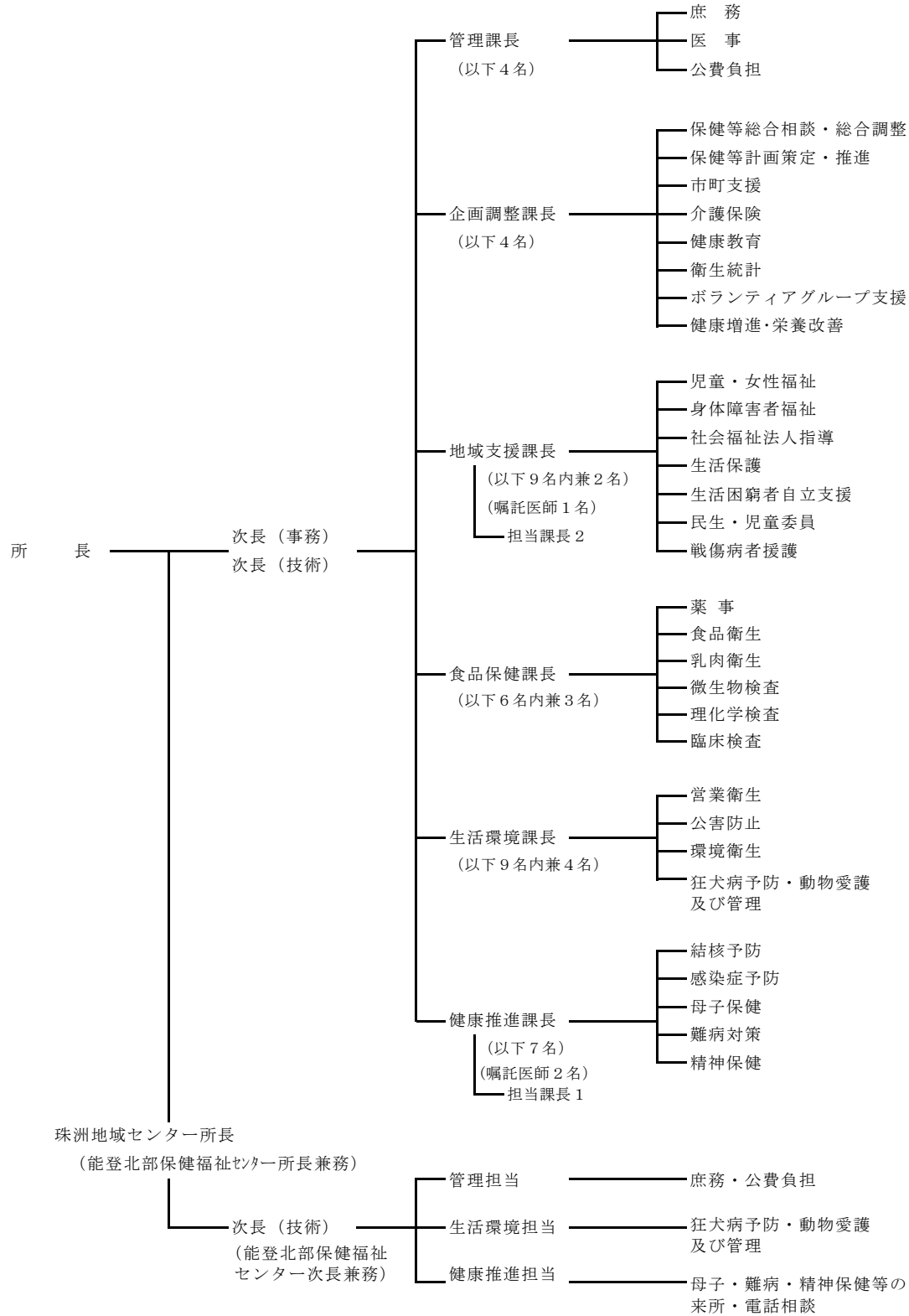
#### ＜珠洲地域センター＞

昭和16. 8.	珠洲保健所設置認可	昭和52. 4.	庶務課、衛生課、予防課、保健婦室の 3課1室制となる
18. 6.	保健所開設		
	所管区域：珠洲郡一円(5町6村)	55. 4.	庶務課、衛生課、保健予防課、保健普及課の 4課制となり保健予防課に保健婦長を置く
29. 7.	珠洲郡のうち、3町6村が合併し珠洲市発足	58. 4.	公衆衛生専門員制度を廃止、次長制実施
	所管区域1市1郡となる。	平成 8. 3. 31	石川県珠洲生活科学センター廃止
30. 10.	珠洲郡の松波町と小木町が合併し松波町として発足	9. 4. 1	珠洲保健所が廃止となり能登北部保健所珠洲 センターに名称変更
33. 12.	松波町が内浦町と改称		
37. 4. 1	庶務課、保健予防課の2課制となる	12. 4. 1	能登北部保健福祉センター珠洲地域センター に名称変更
41. 4. 1	庶務課、衛生課、保健予防課の3課制となる		
49. 10. 30	石川県珠洲生活科学センター併設、庁舎全面改築		

## 2 組織と分掌事務

### (1) 組織

令和4年5月1日現在



※平成24年4月1日から、珠洲地域センターの訪問業務（感染症、難病、精神保健、母子保健等）は、能登北部保健福祉センターに集約

## (2) 職種別職員構成

(令和4年5月1日現在)

区分	職種	医 師	獣 医 師	薬 劑 師	化 学 職	診 療 放 射 線 技 師	臨 床 検 査 技 師	管 理 栄 養 士	保 健 師	そ の 他	福 社 務	事 務 員	庁 務 員	自 動 車 運 転 手	狂 犬 病 予 防 技 術 員	常勤的		短 時 間 非 常 勤 職 員	計
																非 常 勤 医 師	非 常 勤 職 員 そ の 他		
本所		1	1 (2)	4	2	-	2	1	10	- (5)	3	7	2	1	1	3	7 (1)	-	45 (8)
珠洲地域 センター		- (1)	-	- (1)	-	-	-	-	1 (1)	-	-	1	-	-	-	-	-	1	3 (3)

( ) : 兼務、外書

## (3) 歴代所長

## ①能登北部保健福祉センター

歴代	氏名	任期	年数 (年.ヶ月)	備考
初代	亙理二郎	昭和19. 6 ~ 22. 1	2. 7	門前保健所長兼務 (昭和21. 6. 1~)
2代	福田孝	22. 1 ~ 23. 4. 22	1. 3	"
3代	山内守	23. 4. 23 ~ 25. 8. 31	2. 4	"
4代	坊久進(久雄)	25. 9. 1 ~ 26. 11. 21	1. 2	門前保健所長本務
5代	熊野宏	26. 11. 22 ~ 27. 10. 31	1. 0	"
6代	佐野敏	27. 11. 1 ~ 30. 1. 26	2. 2	"
7代	河原勲	30. 1. 27 ~ 30. 8. 31	0. 7	"
8代	山岸己未造	30. 9. 1 ~ 34. 9. 30	4. 1	"
9代	小林(今村)信夫	34. 10. 1 ~ 37. 10. 31	3. 1	"
10代	小林正	37. 11. 1 ~ 41. 3. 31	3. 5	門前保健所長兼務
11代	西正美	41. 4. 1 ~ 43. 7. 31	2. 4	"
12代	小林正	43. 8. 1 ~ 50. 3. 31	6. 8	昭和48. 3. 31迄 門前保健所長本務 昭和48. 9. 30 " 兼務
13代	養輪真澄	50. 4. 1 ~ 52. 10. 31	2. 7	"
14代	山岸己未造	52. 11. 1 ~ 54. 3. 31	1. 5	昭和53. 3. 31迄 宇出津保健所長本務 昭和54. 3. 31 " 兼務
15代	今村信夫	54. 4. 1 ~ 55. 3. 31	1. 0	"
16代	小林正	55. 4. 1 ~ 57. 3. 31	2. 0	"
17代	多賀宏子	57. 4. 1 ~ 59. 3. 5	1. 11	門前保健所長兼務
18代	小林正	59. 3. 6 ~平成元. 3. 31	5. 1	"
19代	川島ひろ子	平成元. 4. 1 ~ 5. 3. 31	4. 0	"
20代	南陸男	5. 4. 1 ~ 9. 3. 31	4. 0	"
21代	上谷博宣	9. 4. 1 ~ 12. 3. 31	3. 0	平成9. 4. 1 能登北部保健所長
		12. 4. 1 ~ 13. 3. 31	1. 0	平成12. 4. 1 能登北部保健福祉センター所長
22代	柴田裕行	13. 4. 1 ~ 20. 3. 31	7. 0	平成14. 1. 1 珠洲地域センター所長兼務
23代	小林勝義	20. 4. 1 ~ 22. 4. 5	3. 0	平成20. 4. 1 珠洲地域センター所長兼務
24代	奥田則彦	22. 4. 6 ~ 23. 3. 31	1. 0	平成22. 4. 6 珠洲地域センター所長兼務
25代	小林勝義	23. 4. 1 ~ 24. 3. 31	1. 0	平成23. 4. 1 能登中部保健福祉センター所長本務 珠洲地域センター所長兼務
		24. 4. 1 ~ 令和4. 4. 7	10. 0	平成24. 4. 1 珠洲地域センター所長兼務
26代	相川広一	令和 4. 4. 8 ~ 5. 3. 31	1. 0	令和 4. 4. 8 珠洲地域センター所長兼務

②珠洲地域センター

歴代	氏名	任期	年数 (年.ヶ月)	備考
初代	三上巧	昭和 18.11 ~ 19.10	1.0	昭和19.9.27 所長事務取扱
2代	千田富雄	19.11 ~ 20.4	0.6	
3代	石田三郎	20.5 ~ 21.11	1.7	日本医療団飯田病院院長兼務
4代	小川隆平	21.12 ~ 22.6	0.7	
5代	加藤外喜雄	22.7 ~ 23.3	0.9	宇出津保健所長本務
6代	満田登	23.4 ~ 25.3	2.0	
7代	池田秀夫	25.4 ~ 52.3	27.0	
8代	稲木公彦	52.4 ~ 54.3	2.0	
9代	山岸己未造	54.4 ~ 61.3	7.0	宇出津保健所長を兼務
10代	上谷博宜	61.4 ~ 63.3	2.0	
11代	小林勝義	63.4 ~ 平成 2.3	2.0	
12代	菊地修一	平成 2.4 ~ 3.3	1.0	
13代	柴田裕行	3.4 ~ 6.3	3.0	
14代	上谷博宜	6.4 ~ 9.3	3.0	
15代	南陸男	9.4.1 ~ 10.4	1.0	平成9.4.1 能登北部保健所珠洲地域センターと改称 能登北部保健所地域保健監兼務
16代	大田良子	平成 10.4.7 ~ 13.12.31	2.9	” 平成12.4.1 能登北部保健福祉センター 珠洲地域センターと改称
17代	柴田裕行	14.1.1 ~ 20.3.31	6.3	能登北部保健福祉センター所長兼務
18代	小林勝義	20.4.1 ~ 22.4.5	2.0	能登北部保健福祉センター所長兼務
19代	奥田則彦	22.4.6 ~ 23.3.31	1.0	能登北部保健福祉センター所長兼務
20代	小林勝義	23.4.1 ~ 24.3.31	1.0	能登中部保健福祉センター所長本務 能登北部保健福祉センター所長兼務
		24.4.1 ~ 令和4.4.7	10.0	能登北部保健福祉センター所長兼務
21代	相川広一	令和 4.4.8 ~ 5.3.31	1.0	能登北部保健福祉センター所長兼務

(4) 分掌事務

①能登北部保健福祉センター

管理課

- 所内の事務の連絡調整に関すること。
- 病院及び診療所等医療機関の指導に関すること。
- 医師、歯科医師、歯科衛生士、歯科技工士、診療放射線技師、診療エックス線技師、臨床検査技師、衛生検査技師、理学療法士、作業療法士、視能訓練士臨床工学技士、義肢装具士、救急救命士、言語聴覚士、薬剤師、保健師、助産師、看護師に関すること。
- あん摩マッサージ指圧師、はり師、きゅう師、柔道整復師その他の医業類似行為業者に関すること。
- 精神保健（保健指導以外の事務）及び精神障害者福祉に関すること。
- 保健所運営協議会に関すること。
- 原子爆弾被爆者の医療に関すること。
- 医療費の公費負担事務に関すること。
- その他、他の課の所管に属しない事項に関すること。

企画調整課

- 保健・医療及び福祉に関する総合相談に関すること。
- 保健・医療及び福祉の連携並びに総合調整に関すること。
- 保健・医療及び福祉に関する計画の策定並びに推進に関すること。
- 市町支援及び市町との連絡調整に関すること。
- 介護保険に関すること。
- 災害、事故等発生時の健康危機管理に関すること。
- 歯科保健に関すること。
- 生活習慣病対策に関すること。
- 保健に関する調査、研究及び情報の活用に関すること。
- 健康教育に関すること。
- 人口動態及び衛生統計に関すること。
- 研修に関すること。
- 看護学生等の実習に関すること。
- ボランティアグループに関すること。
- 健康増進及び栄養の改善指導に関すること。
- 食育に関すること。

#### 地域支援課

- 生活保護に関する事。
- 児童及び女性の福祉に関する事。
- 老人の福祉に関する事。
- 身体障害者の福祉に関する事。
- 知的障害者の福祉に関する事。
- 発達障害者の支援に関する事。
- 社会福祉法人、社会福祉施設等の指導に関する事。
- 民生委員及び児童委員に関する事。
- 戦傷病者、戦没者遺族、引揚者及び未帰還者留守家族の援助に関する事。
- 中国残留邦人等の生活支援に関する事。
- 共同募金に関する事。

#### 食品保健課

- 薬事に関する事。
- 毒物、劇物及び覚せい剤に関する事。
- あへん、麻薬、向精神薬及び大麻に関する事。
- 血液事業及び献血に関する事。
- 食品及び乳肉衛生に関する事。
- 製菓衛生師に関する事。
- 食鳥処理の規制及び食鳥検査に関する事。
- 微生物検査に関する事。
- 血清学的検査に関する事。
- 寄生虫学的検査に関する事。
- 生化学的検査に関する事。
- 生活衛生に関する試験及び検査に関する事。
- 食品衛生及び食品表示に関する試験及び検査に関する事。
- 公害に関する試験及び検査に関する事。

#### 生活環境課

- 狂犬病の予防に関する事。
- 動物の愛護及び管理に関する事。
- と畜場及びび化製場等に関する事。
- 理容、美容営業、クリーニング営業、旅館、住宅宿泊事業、興行場、公衆浴場及び海水浴場等に関する事。
- 温泉に関する事。
- ねずみ及び昆虫の駆除に関する事。
- 廃棄物の処理及び清掃に関する事。
- 建築物における衛生的環境の確保指導に関する事。
- 大気汚染、水質汚濁、騒音、振動、悪臭その他の公害の防止に関する事。
- 有害物質を含有する家庭用品の規制に関する事。
- 水道及び飲料水の衛生に関する事。
- 下水道の終末処理場に関する事。

#### 健康推進課

- 結核予防に関する事。
- 感染症予防及び予防接種に関する事。
- 精神保健指導に関する事。
- 後期高齢者医療に関する事。
- 原爆被爆者健康診断に関する事。
- 身体障害児の療育指導に関する事。
- 母子保健に関する事。
- 指定難病の保健指導に関する事。
- 小児慢性特定疾患の保健指導に関する事。
- 診療放射線に関する事。
- 母体保護に関する事。
- 移植医療に関する事。

### ②珠洲地域センター

#### 管理担当

- 所内事務の連絡調整に関する事。
- 医療費の公費負担事務に関する事。
- その他、他の担当の所管に属しない事項に関する事。

#### 生活環境担当

- 狂犬病の予防に関する事。
- 動物の愛護及び管理に関する事。

#### 健康推進担当

- 感染症予防に関する事。
- 精神保健相談に関する事。
- 母子保健に関する事。
- 難病の相談に関する事。

能登北部保健所運営協議会委員

令和4年6月11日現在 (順不同)

氏 名	役 職 名
◎ 千 間 純 二	能登北部医師会 会長
岡 村 茂 英	珠洲鳳珠歯科医師会 会長
原 将 充	石川県薬剤師会能登北部支部 支部長
浦 西 広 子	石川県看護協会 理事
鰐 淵 夏 以	輪島市立門前東小学校 校長
坂 本 清 美	輪島市保育士会 会長
桶 本 直 子	能登北部食生活改善推進協議会 会長
寺 井 順 子	珠洲市各種女性団体協議会 会長
松 本 仁	輪島食品衛生協会 会長
出 坂 正 明	奥能登広域圏事務組合消防本部 消防長

◎は委員長