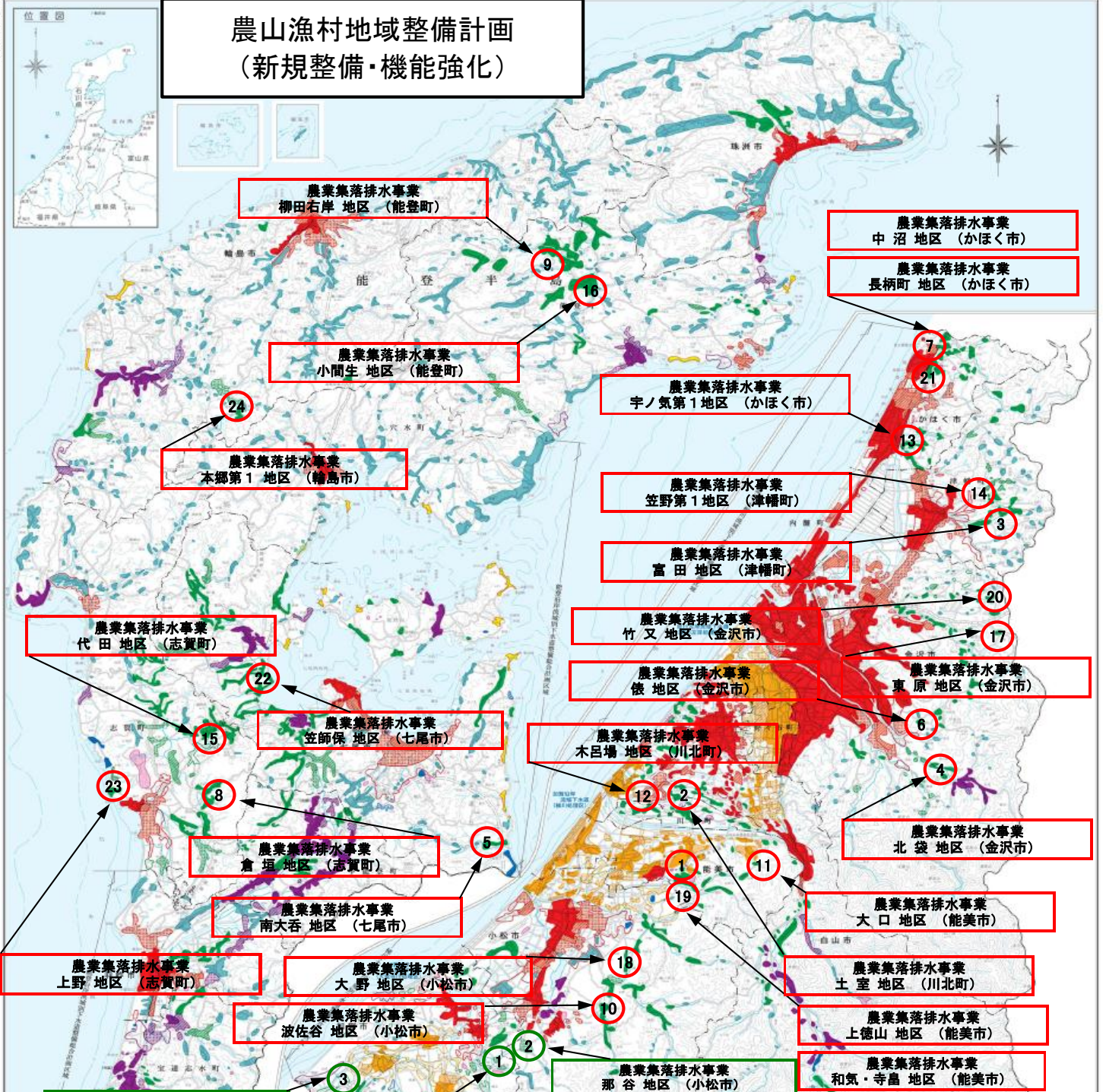


農山漁村地域整備計画 (新規整備・機能強化)

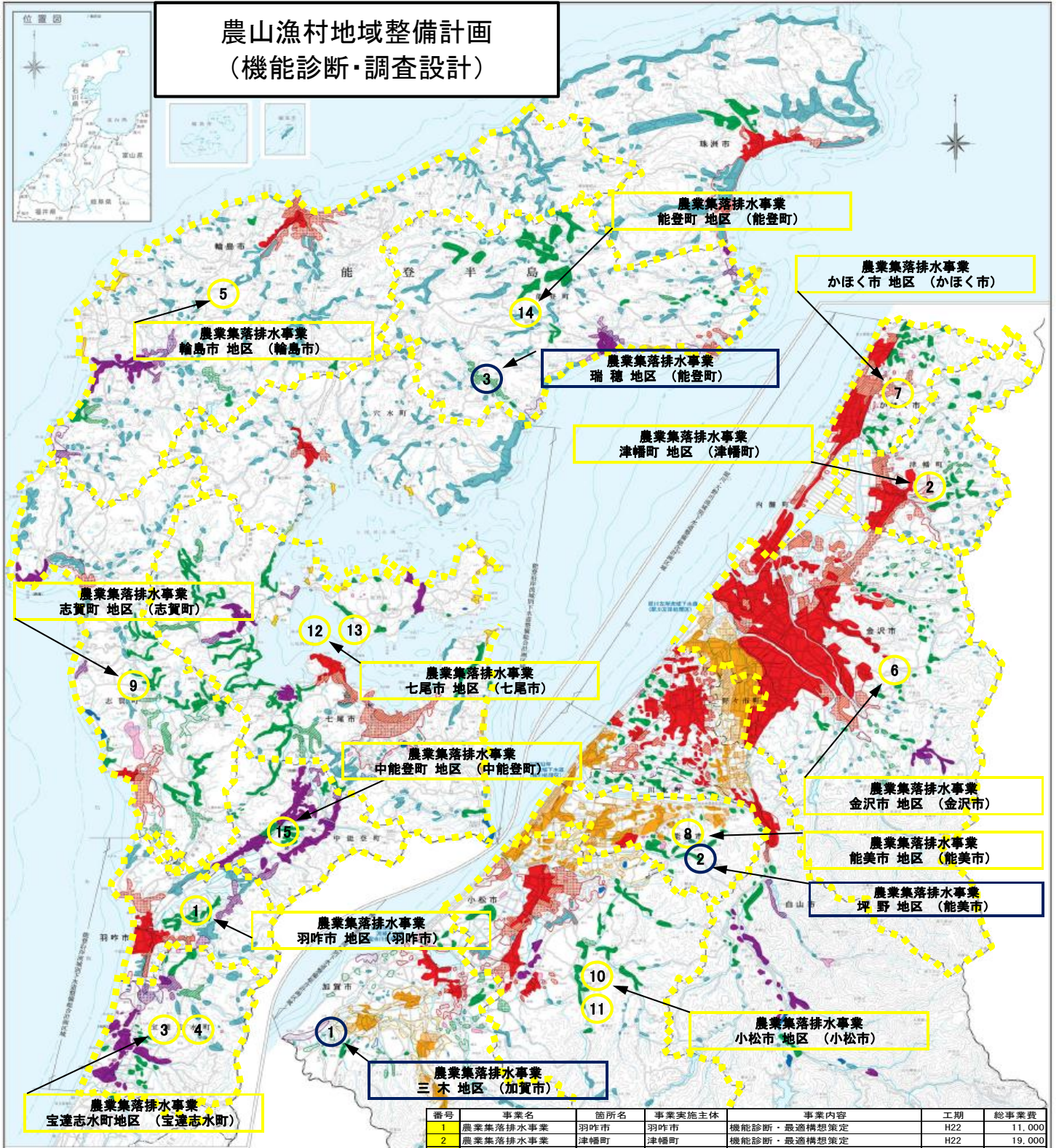


番号	事業名	箇所名	事業実施主体	事業内容	工期	総事業費
1	農業集落排水事業	勅使	加賀市	管路施設 L=1600m, 処理施設 1式	H23	181,200
2	農業集落排水事業	那谷	小松市	管路施設 L=7200m, 処理施設 1式	H26	50,000
3	農業集落排水事業	三木	加賀市	管路施設 L=3300m, 処理施設 1式	H26	50,000
小計		3地区				281,200
1	農業集落排水事業	上徳山	能美市	処理施設改修 1式	H22	33,100
2	農業集落排水事業	土室	川北町	処理施設改修 1式	H22	41,100
3	農業集落排水事業	富田	津幡町	処理施設改修 1式	H22	32,000
4	農業集落排水事業	北袋	金沢市	処理施設改修 1式	H23	66,000
5	農業集落排水事業	南大吞	七尾市	処理施設改修 1式	H23~H24	71,400
6	農業集落排水事業	俵	金沢市	処理施設改修 1式	H24	26,600
7	農業集落排水事業	中沼	かほく市	処理施設改修 1式	H24	72,000
8	農業集落排水事業	倉垣	志賀町	処理施設改修 1式	H24	86,000
9	農業集落排水事業	柳田右岸	能登町	処理施設改修 1式	H24	113,000
10	農業集落排水事業	波佐谷	小松市	処理施設改修 1式	H24 ~ H25	72,000
11	農業集落排水事業	大口	能美市	処理施設改修 1式	H24 ~ H25	26,586
12	農業集落排水事業	木呂場	川北町	処理施設改修 1式	H24 ~ H26	105,000
13	農業集落排水事業	宇ノ氣第1	かほく市	処理施設改修 1式	H24 ~ H25	72,000
14	農業集落排水事業	笠野第1	津幡町	処理施設改修 1式	H24 ~ H25	39,000
15	農業集落排水事業	代田	志賀町	処理施設改修 1式	H24 ~ H25	110,000
16	農業集落排水事業	小間生	能登町	処理施設改修 1式	H24 ~ H25	62,000
17	農業集落排水事業	東原	金沢市	処理施設改修 1式	H25	40,000
18	農業集落排水事業	大野	小松市	処理施設改修 1式	H26	80,000
19	農業集落排水事業	和氣・寺島	能美市	処理施設改修 1式	H26	78,000
20	農業集落排水事業	竹又	金沢市	処理施設改修 1式	H26	30,000
21	農業集落排水事業	長柄町	かほく市	処理施設改修 1式	H26	72,000
22	農業集落排水事業	笠師保	七尾市	処理施設改修 1式	H26	50,000
23	農業集落排水事業	上野	志賀町	処理施設改修 1式	H26	100,000
24	農業集落排水事業	本郷第1	輪島市	処理施設改修 1式	H26	27,000
小計		24地区				1,504,786

●事業別色分け

国土交通省所管事業	環境省所管事業
公共下水道事業	コミュニティ・プラント
流域関連公共下水道事業	浄化槽
特定環境保全公共下水道事業	浄化槽市町村整備推進事業
農林水産省所管事業	浄化槽設置整備事業
農業集落排水事業	個別排水処理施設整備事業
漁業集落排水事業	小規模集合排水処理施設整備事業
林業集落排水事業	その他
	民間等

農山漁村地域整備計画 (機能診断・調査設計)



●事業別色分け

国土交通省所管事業		環境省所管事業	
公共下水道事業	流域関連公共下水道事業	コミュニティ・プラント	浄化槽
特定環境保全公共下水道事業	農山漁村排水事業	浄化槽市町村整備推進事業	個別排水処理施設整備事業
農山漁村排水事業	漁業集落排水事業	小規模集合排水処理施設整備事業	その他
林業集落排水事業			民間等

番号	事業名	箇所名	事業実施主体	事業内容	工期	総事業費
1	農業集落排水事業	羽咋市	羽咋市	機能診断・最適構想策定	H22	11,000
2	農業集落排水事業	津幡町	津幡町	機能診断・最適構想策定	H22	19,000
3	農業集落排水事業	宝達志水町	宝達志水町	機能診断・最適構想策定	H22	10,400
4	農業集落排水事業	宝達志水町	宝達志水町	機能診断・最適構想策定	H23	8,600
5	農業集落排水事業	輪島市	輪島市	機能診断・最適構想策定	H23	13,000
6	農業集落排水事業	金沢市	金沢市	機能診断・最適構想策定	H23~H24	27,500
7	農業集落排水事業	かほく市	かほく市	機能診断・最適構想策定	H23~H24	31,000
8	農業集落排水事業	能美市	能美市	機能診断・最適構想策定	H23~H24	17,500
9	農業集落排水事業	志賀町	志賀町	機能診断・最適構想策定	H23~H24	25,534
10	農業集落排水事業	小松市	小松市	機能診断・最適構想策定	H24	12,000
11	農業集落排水事業	小松市	小松市	機能診断・最適構想策定	H24~H25	25,000
12	農業集落排水事業	七尾市	七尾市	機能診断・最適構想策定	H24	24,000
13	農業集落排水事業	七尾市	七尾市	機能診断・最適構想策定	H24~H25	24,000
14	農業集落排水事業	能登町	能登町	機能診断・最適構想策定	H24	23,000
15	農業集落排水事業	中能登町	中能登町	機能診断・最適構想策定	H26	6,000
小計		15地区				277,534
1	農業集落排水事業	三木	加賀市	調査設計 1式	H25	1,400
2	農業集落排水事業	坪野	能美市	調査設計 1式	H26	2,200
3	農業集落排水事業	瑞穂	能登町	調査設計 1式	H26	3,000
小計		3地区				6,600