

難病カフェ

～疾患を限定しない難病交流会～

毎月第2火曜日 13時～16時

下線は13時30分～

※時間内の入退は自由です



場所

県リハビリ

テーションセンター

(4階 交流室)

参加費

原則無料(必要時、

お知らせします)

難病患者さんやご家族が集い語り合う場です。ご家族のみの参加も大歓迎です。
疾患は違ってても 難病の患者や家族同士だからわかり合えることがあります。
気分転換のおしゃべりに 当センタースタッフへの相談の場として お気軽にご参加ください。

令和6年度 難病カフェ予定

6/11・・・お菓子作りの会

7/9・・・お絵かきの会 (デジタル&アナログ)

8/13・・・アロマ教室 (15名) ★

9/10・・・足のケアについての教室 (10名) ★

10/8・・・ヨガ教室 (15名) ★

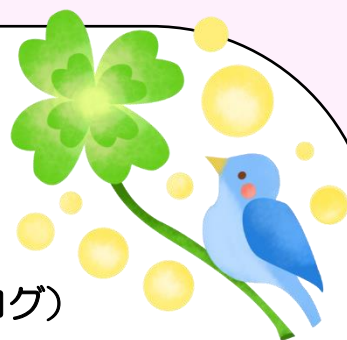
11/12・・・オカリナ演奏によるミニ音楽会

12/10・・・ヨガ教室 (15名) ★

令和7年1/14・・・災害食の試食会

2/18 (第3火曜日)・・・ハーバリウム・スワッグ作り (15名) ★

3/11・・・水引細工教室 (15名) ★



初めて参加される方と、★印の月に参加される場合は、事前(★は1週間前まで)にお申込みください。★印は人数制限があり先着順とさせていただきます。

状況により、日程や内容を変更・中止する場合があります。

申込み先 石川県難病相談・支援センター (石川県リハビリテーションセンター内)

住所: 石川県金沢市赤土町二 13-1

TEL:076-266-2738 / FAX:076-266-2864 / Email:nanbyou@pref.ishikawa.lg.jp

