

1 7 医療従事者

医療従事者数

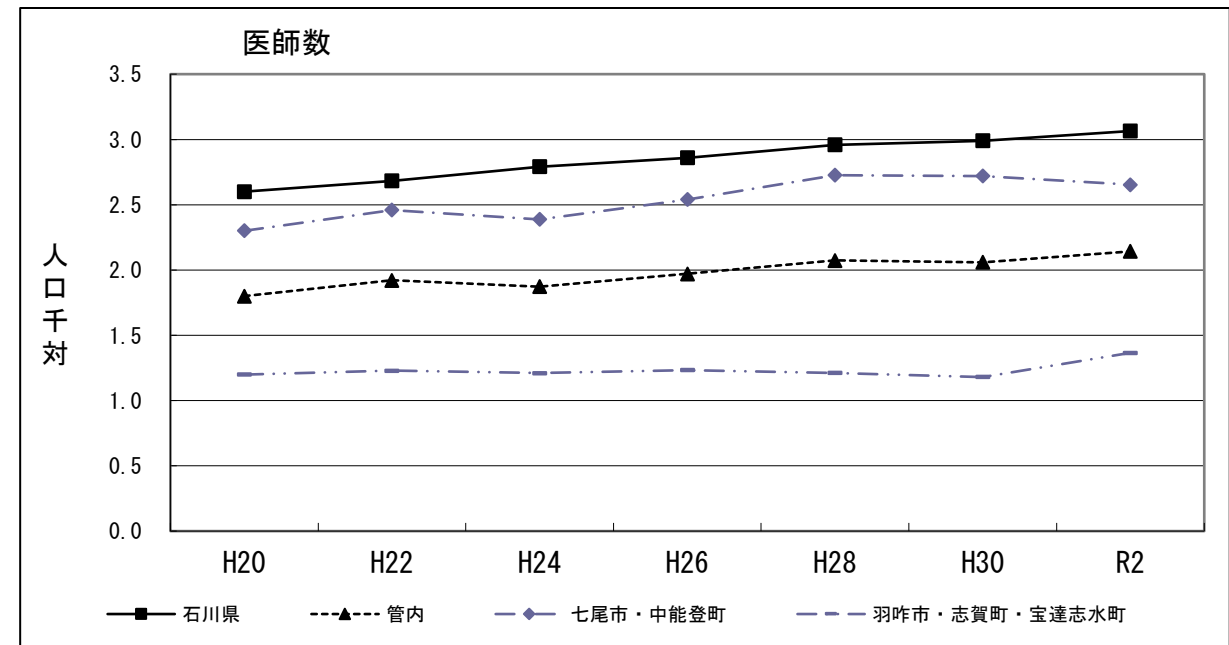
資料：健康推進の主要指標

医師数

	H20	H22	H24	H26	H28	H30	R2
石川県	3,028	3,123	3,245	3,303	3,405	3,416	3,463
管内	253	261	248	253	262	252	253
七尾市・中能登町	181	188	178	184	196	190	189
羽咋市・志賀町・宝達志水町	72	73	70	69	66	62	64

人口千対

	H20	H22	H24	H26	H28	H30	R2
石川県	2.6	2.7	2.8	2.9	3.0	3.0	3.1
管内	1.8	1.9	1.9	2.0	2.1	2.1	2.1
七尾市・中能登町	2.3	2.5	2.4	2.5	2.7	2.7	2.7
羽咋市・志賀町・宝達志水町	1.2	1.2	1.2	1.2	1.2	1.2	1.4

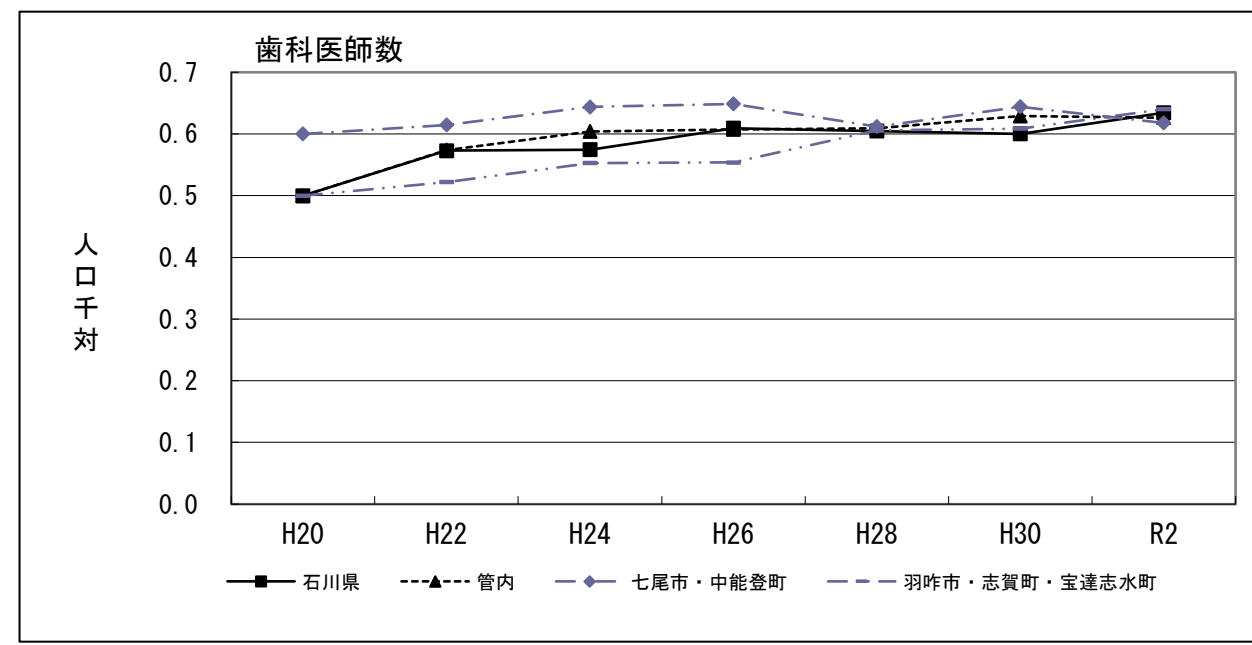


歯科医師数

	H20	H22	H24	H26	H28	H30	R2
石川県	638	667	668	704	696	686	717
管内	74	78	80	78	77	77	74
七尾市・中能登町	46	47	48	47	44	45	44
羽咋市・志賀町・宝達志水町	28	31	32	31	33	32	30

人口千対

	H20	H22	H24	H26	H28	H30	R2
石川県	0.5	0.6	0.6	0.6	0.6	0.6	0.6
管内	0.5	0.6	0.6	0.6	0.6	0.6	0.6
七尾市・中能登町	0.6	0.6	0.6	0.6	0.6	0.6	0.6
羽咋市・志賀町・宝達志水町	0.5	0.5	0.6	0.6	0.6	0.6	0.6

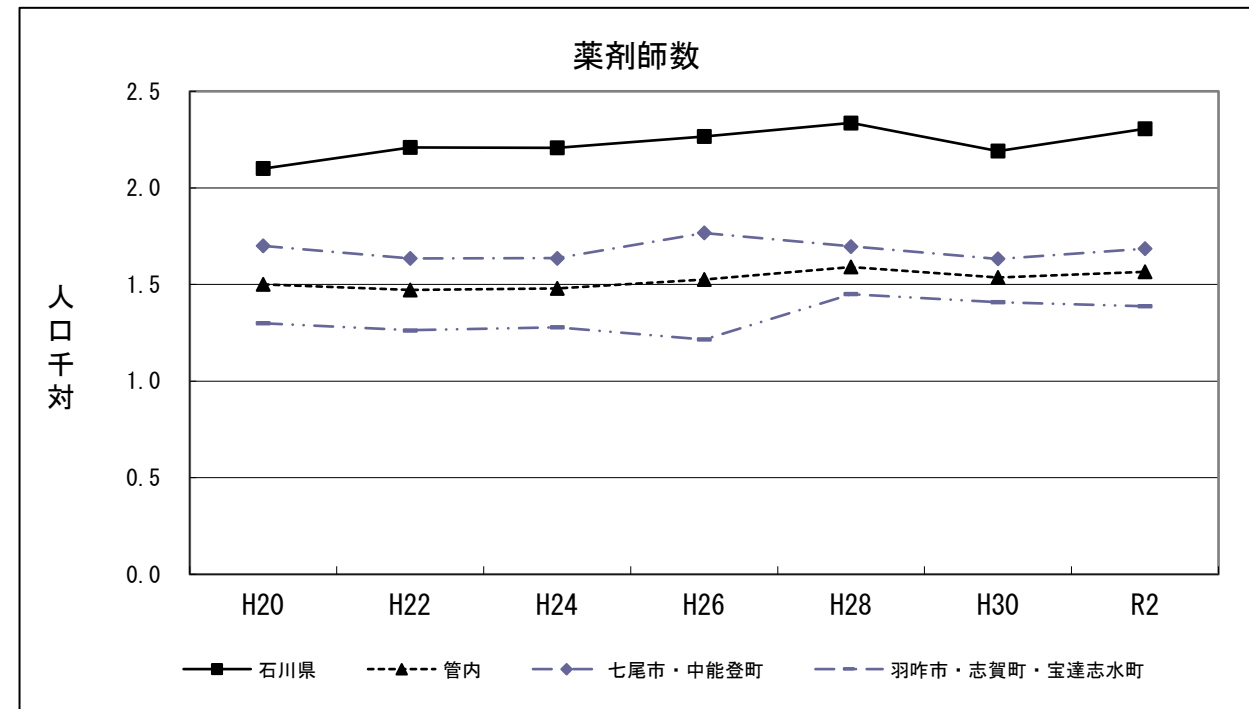


薬剤師数

	H20	H22	H24	H26	H28	H30	R2
石川県	2,505	2,572	2,567	2,618	2,689	2,503	2,607
管内	211	200	196	196	201	188	185
七尾市・中能登町	134	125	122	128	122	114	120
羽咋市・志賀町・宝達志水町	77	75	74	68	79	74	65

人口千対

	H20	H22	H24	H26	H28	H30	R2
石川県	2.1	2.2	2.2	2.3	2.3	2.2	2.3
管内	1.5	1.5	1.5	1.5	1.6	1.5	1.6
七尾市・中能登町	1.7	1.6	1.6	1.8	1.7	1.6	1.7
羽咋市・志賀町・宝達志水町	1.3	1.3	1.3	1.2	1.4	1.4	1.4

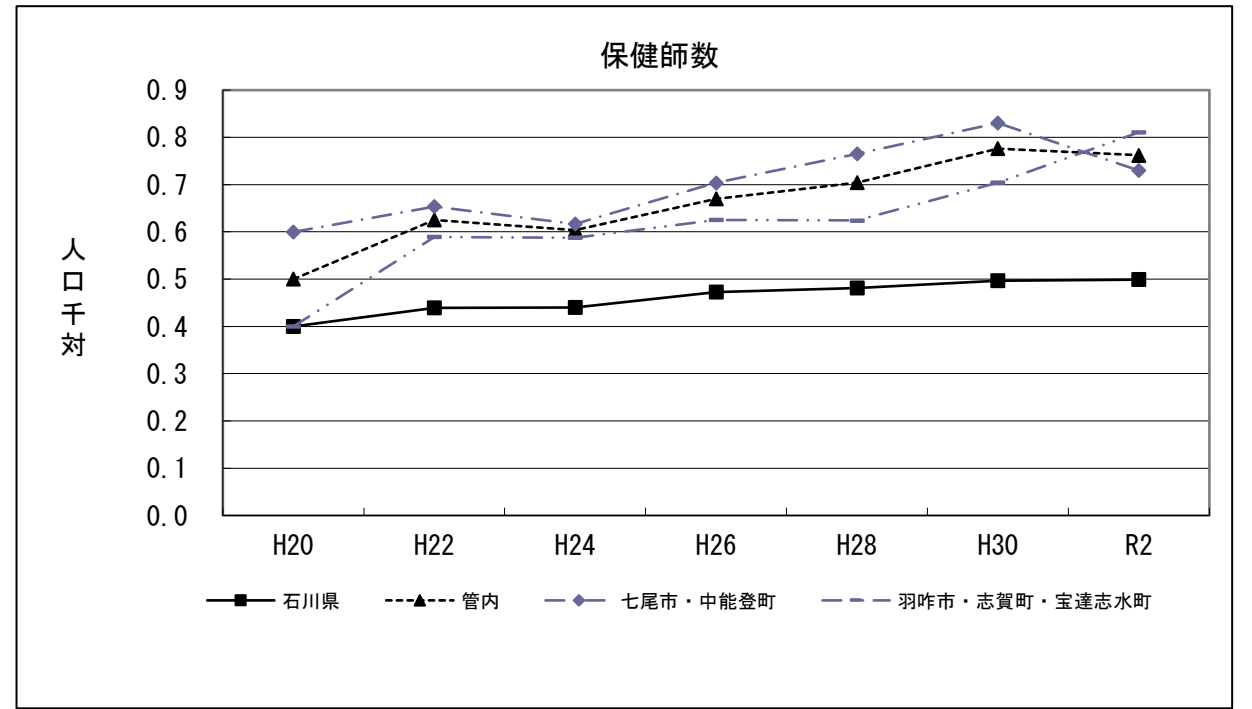


保健師数

	H20	H22	H24	H26	H28	H30	R2
石川県	467	512	512	546	554	568	564
管内	72	85	80	86	89	95	90
七尾市・中能登町	47	50	46	51	55	58	52
羽咋市・志賀町・宝達志水町	25	35	34	35	34	37	38

人口千対

	H20	H22	H24	H26	H28	H30	R2
石川県	0.4	0.4	0.4	0.5	0.5	0.5	0.5
管内	0.5	0.6	0.6	0.7	0.7	0.8	0.8
七尾市・中能登町	0.6	0.7	0.6	0.7	0.8	0.8	0.7
羽咋市・志賀町・宝達志水町	0.4	0.6	0.6	0.6	0.6	0.7	0.8

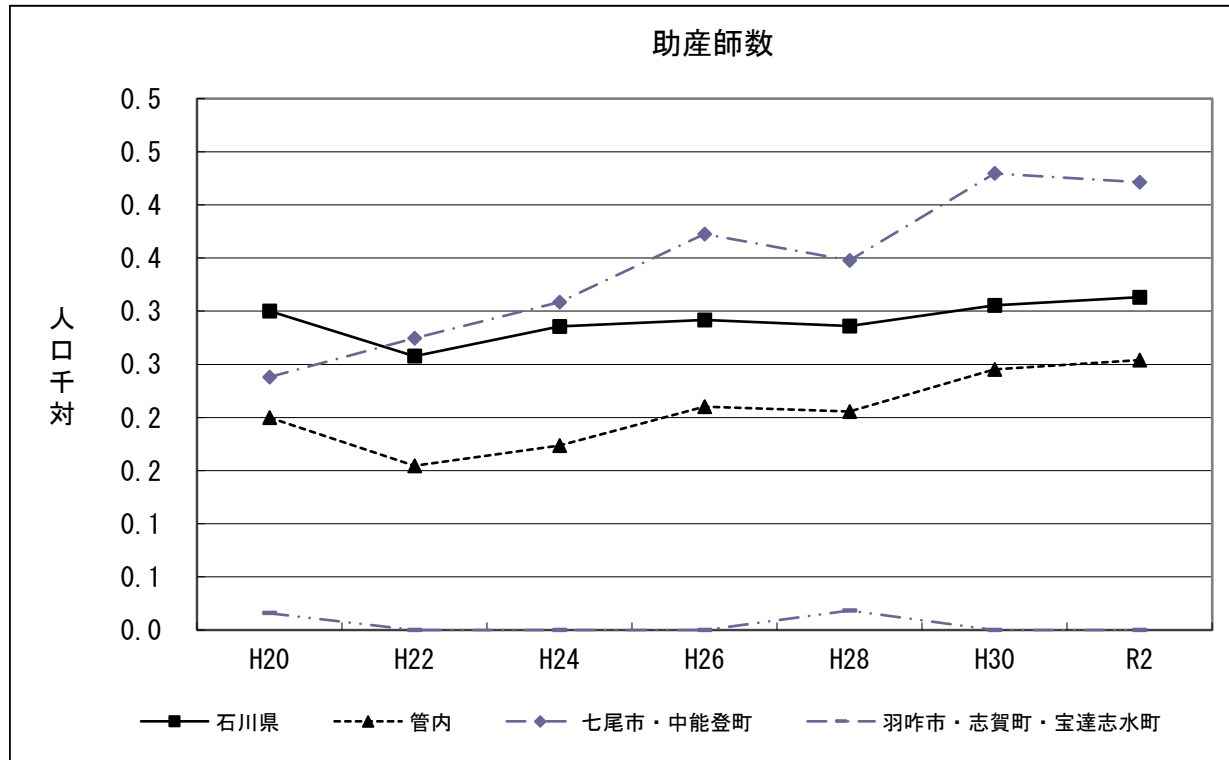


助産師数

	H20	H22	H24	H26	H28	H30	R2
石川県	310	300	332	337	329	349	354
管内	21	21	23	27	26	30	30
七尾市・中能登町	19	21	23	27	25	30	30
羽咋市・志賀町・宝達志水町	2	0	0	0	1	0	0

人口千対

	H20	H22	H24	H26	H28	H30	R2
石川県	0.3	0.3	0.3	0.3	0.3	0.3	0.3
管内	0.2	0.2	0.2	0.2	0.2	0.2	0.3
七尾市・中能登町	0.2	0.3	0.3	0.4	0.3	0.4	0.4
羽咋市・志賀町・宝達志水町	0.0	0.0	0.0	0.0	0.0	0.0	0.0

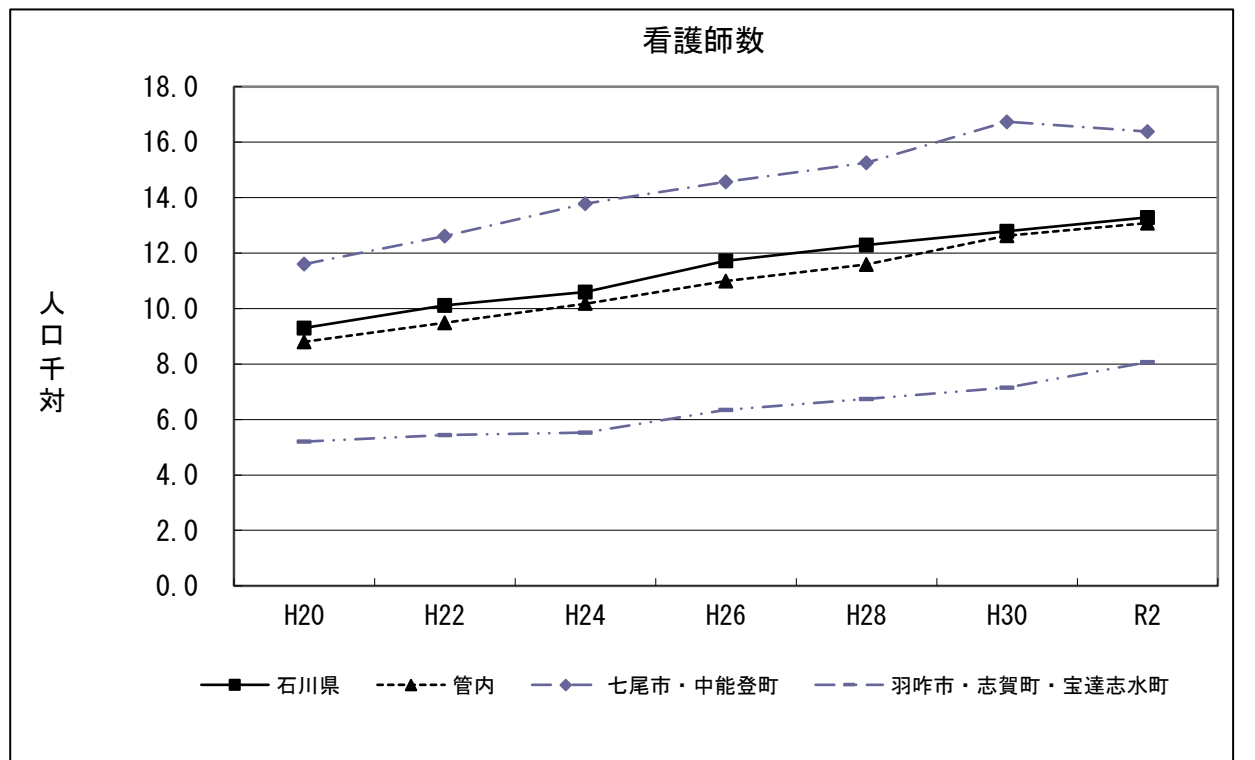


看護師数

	H20	H22	H24	H26	H28	H30	R2
石川県	10,829	11,779	12,328	13,535	14,140	14,616	15,017
管内	1,230	1,288	1,348	1,411	1,464	1,545	1,545
七尾市・中能登町	910	965	1,028	1,056	1,097	1,169	1,167
羽咋市・志賀町・宝達志水町	320	323	320	355	367	376	378

人口千対

	H20	H22	H24	H26	H28	H30	R2
石川県	9.3	10.1	10.6	11.7	12.3	12.8	13.3
管内	8.8	9.5	10.2	11.0	11.6	12.6	13.1
七尾市・中能登町	11.6	12.6	13.8	14.6	15.3	16.7	16.4
羽咋市・志賀町・宝達志水町	5.2	5.4	5.5	6.3	6.7	7.2	8.1



准看護師数

	H20	H22	H24	H26	H28	H30	R2
石川県	3,722	3,628	3,328	3,403	3,282	3,001	2,693
管内	528	476	435	434	406	356	318
七尾市・中能登町	359	313	295	281	265	225	204
羽咋市・志賀町・宝達志水町	169	163	140	153	141	131	114

人口千対

	H20	H22	H24	H26	H28	H30	R2
石川県	3.2	3.1	2.9	2.9	2.9	2.6	2.4
管内	3.8	3.5	3.3	3.4	3.2	2.9	2.7
七尾市・中能登町	4.6	4.1	4.0	3.9	3.7	3.2	2.9
羽咋市・志賀町・宝達志水町	2.8	2.7	2.4	2.7	2.6	2.5	2.4

