

1 7 医療従事者

医療従事者数

資料：健康推進の主要指標

医師数

	H18	H20	H22	H24	H26	H28	H30
石川県	2,980	3,028	3,123	3,245	3,303	3,405	3,416
管内	243	253	261	248	253	262	252
七尾市・中能登町	166	181	188	178	184	196	190
羽咋市・志賀町・宝達志水町	77	72	73	70	69	66	62

歯科医師数

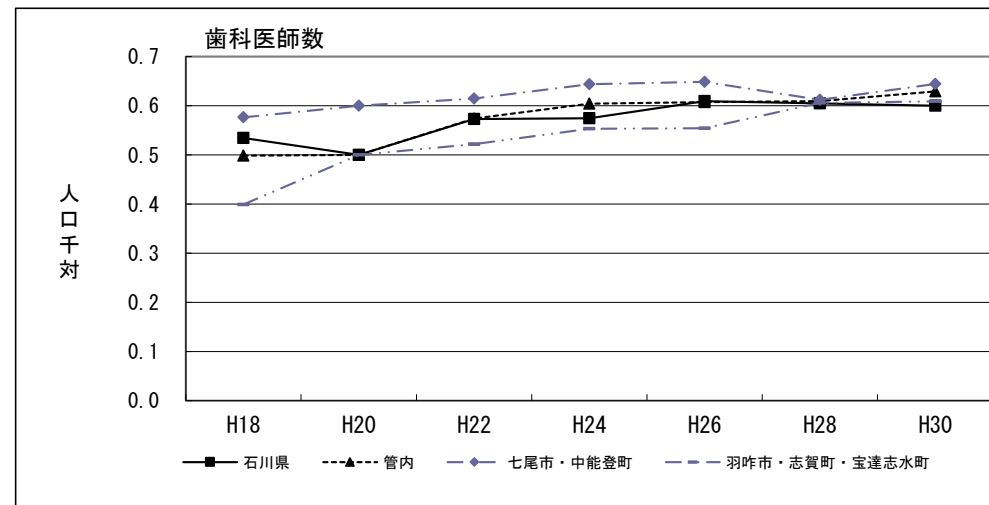
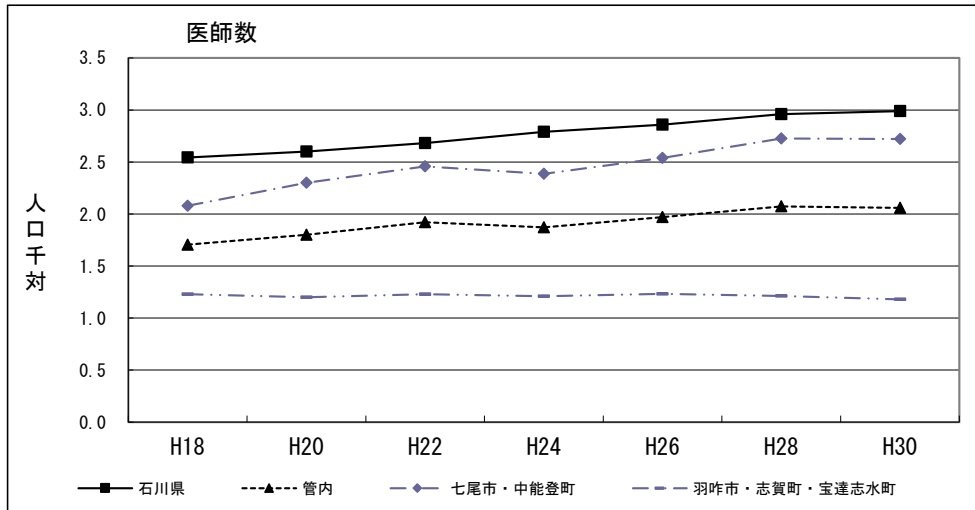
	H18	H20	H22	H24	H26	H28	H30
石川県	626	638	667	668	704	696	686
管内	71	74	78	80	78	77	77
七尾市・中能登町	46	46	47	48	47	44	45
羽咋市・志賀町・宝達志水町	25	28	31	32	31	33	32

人口千対

	H18	H20	H22	H24	H26	H28	H30
石川県	2.5	2.6	2.7	2.8	2.9	3.0	3.0
管内	1.7	1.8	1.9	1.9	2.0	2.1	2.1
七尾市・中能登町	2.1	2.3	2.5	2.4	2.5	2.7	2.7
羽咋市・志賀町・宝達志水町	1.2	1.2	1.2	1.2	1.2	1.2	1.2

人口千対

	H18	H20	H22	H24	H26	H28	H30
石川県	0.5	0.5	0.6	0.6	0.6	0.6	0.6
管内	0.5	0.5	0.6	0.6	0.6	0.6	0.6
七尾市・中能登町	0.6	0.6	0.6	0.6	0.6	0.6	0.6
羽咋市・志賀町・宝達志水町	0.4	0.5	0.5	0.6	0.6	0.6	0.6

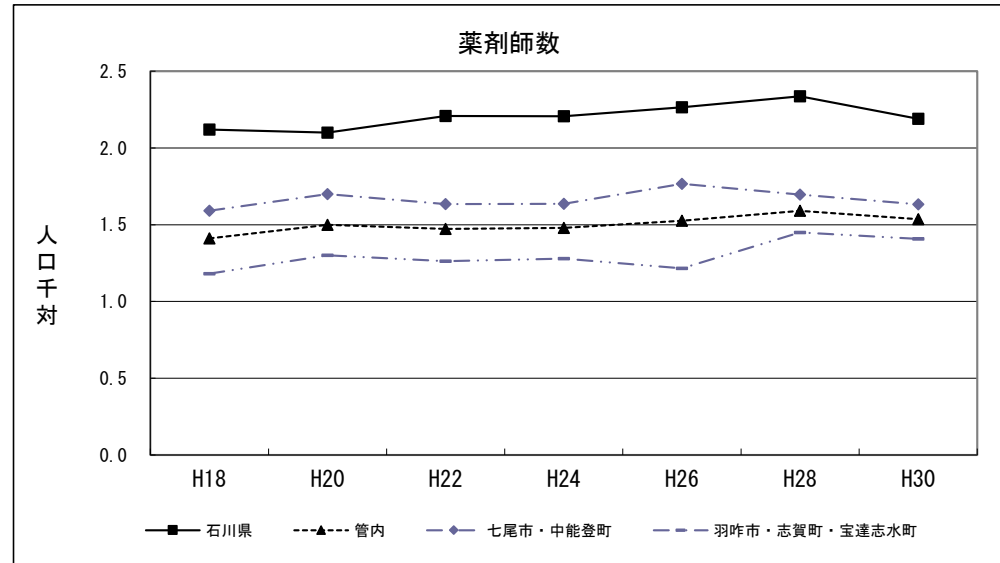


薬剤師数

	H18	H20	H22	H24	H26	H28	H30
石川県	2,484	2,505	2,572	2,567	2,618	2,689	2,503
管内	201	211	200	196	196	201	188
七尾市・中能登町	127	134	125	122	128	122	114
羽咋市・志賀町・宝達志水町	74	77	75	74	68	79	74

人口千対

	H18	H20	H22	H24	H26	H28	H30
石川県	2.1	2.1	2.2	2.2	2.3	2.3	2.2
管内	1.4	1.5	1.5	1.5	1.5	1.6	1.5
七尾市・中能登町	1.6	1.7	1.6	1.6	1.8	1.7	1.6
羽咋市・志賀町・宝達志水町	1.2	1.3	1.3	1.3	1.2	1.4	1.4

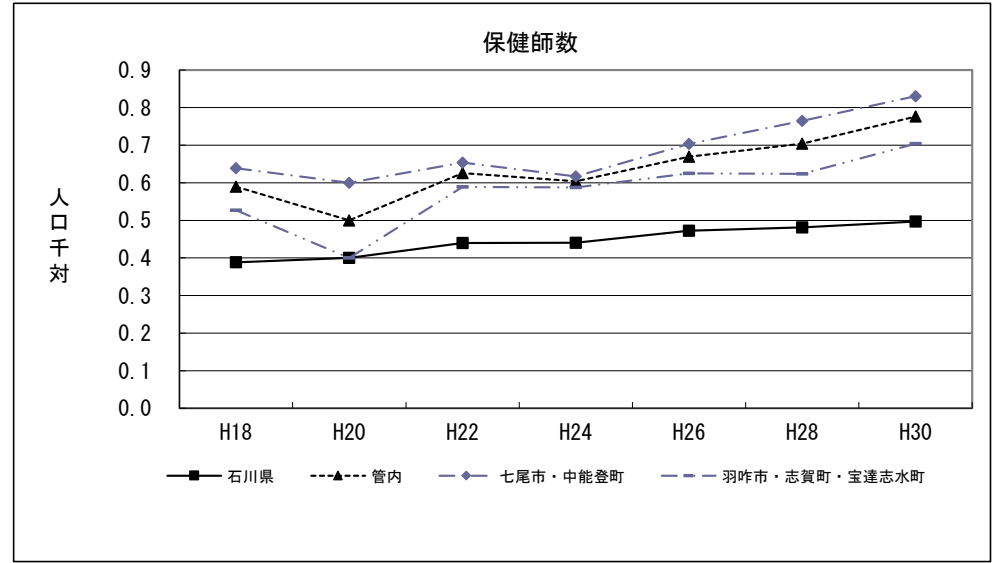


保健師数

	H18	H20	H22	H24	H26	H28	H30
石川県	455	467	512	512	546	554	568
管内	84	72	85	80	86	89	95
七尾市・中能登町	51	47	50	46	51	55	58
羽咋市・志賀町・宝達志水町	33	25	35	34	35	34	37

人口千対

	H18	H20	H22	H24	H26	H28	H30
石川県	0.4	0.4	0.4	0.4	0.5	0.5	0.5
管内	0.6	0.5	0.6	0.6	0.7	0.7	0.8
七尾市・中能登町	0.6	0.6	0.7	0.6	0.7	0.8	0.8
羽咋市・志賀町・宝達志水町	0.5	0.4	0.6	0.6	0.6	0.6	0.7

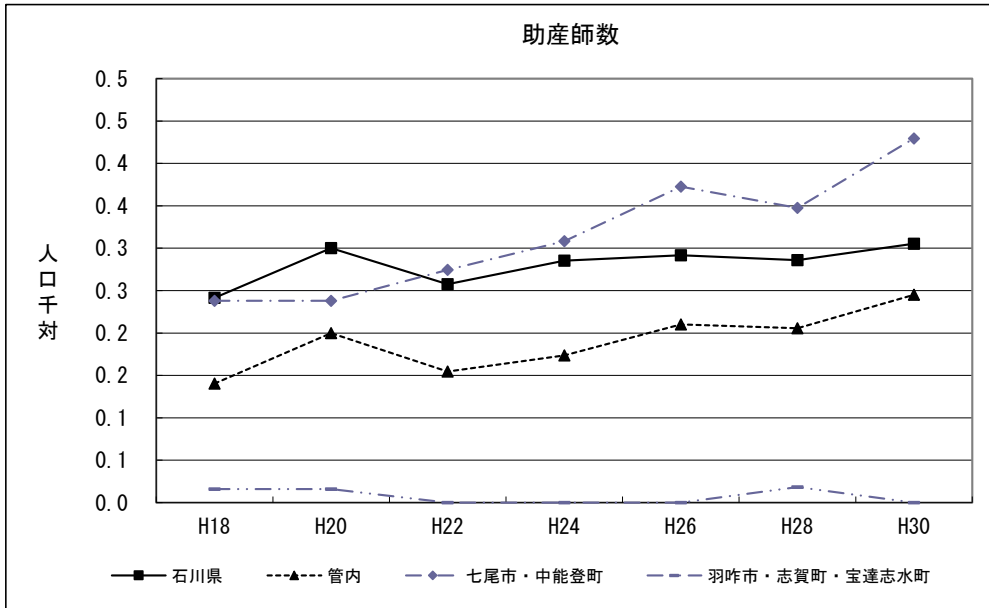


助産師数

	H18	H20	H22	H24	H26	H28	H30
石川県	283	310	300	332	337	329	349
管内	20	21	21	23	27	26	30
七尾市・中能登町	19	19	21	23	27	25	30
羽咋市・志賀町・宝達志水町	1	2	0	0	0	1	0

人口千対

	H18	H20	H22	H24	H26	H28	H30
石川県	0.2	0.3	0.3	0.3	0.3	0.3	0.3
管内	0.1	0.2	0.2	0.2	0.2	0.2	0.2
七尾市・中能登町	0.2	0.2	0.3	0.3	0.4	0.3	0.4
羽咋市・志賀町・宝達志水町	0.0	0.0	0.0	0.0	0.0	0.0	0.0

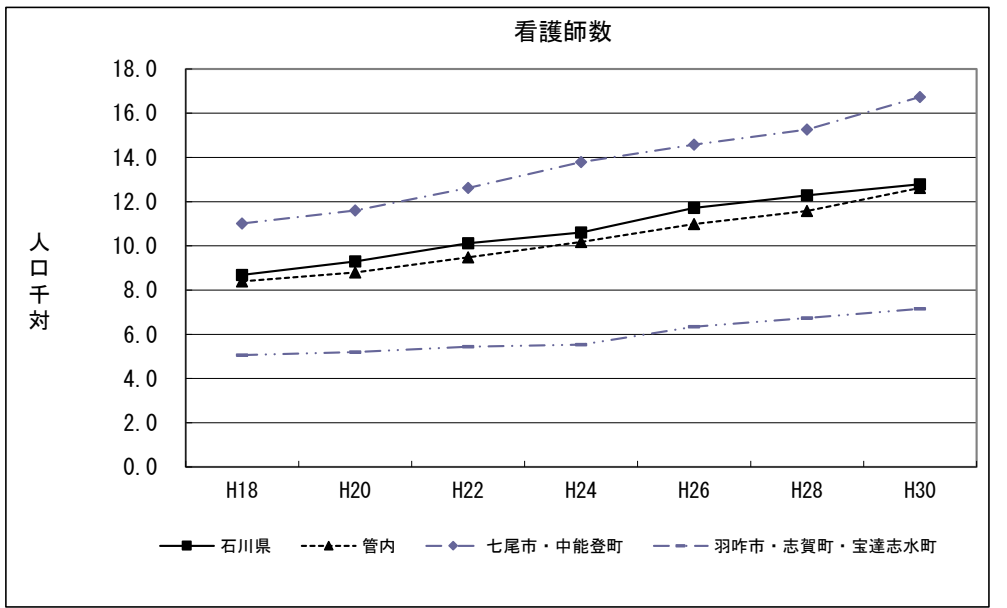


看護師数

	H18	H20	H22	H24	H26	H28	H30
石川県	10,179	10,829	11,779	12,328	13,535	14,140	14,616
管内	1,196	1,230	1,288	1,348	1,411	1,464	1,545
七尾市・中能登町	879	910	965	1,028	1,056	1,097	1,169
羽咋市・志賀町・宝達志水町	317	320	323	320	355	367	376

人口千対

	H18	H20	H22	H24	H26	H28	H30
石川県	8.7	9.3	10.1	10.6	11.7	12.3	12.8
管内	8.4	8.8	9.5	10.2	11.0	11.6	12.6
七尾市・中能登町	11.0	11.6	12.6	13.8	14.6	15.3	16.7
羽咋市・志賀町・宝達志水町	5.1	5.2	5.4	5.5	6.3	6.7	7.2



准看護師数

	H18	H20	H22	H24	H26	H28	H30
石川県	3,922	3,722	3,628	3,328	3,403	3,282	3,001
管内	553	528	476	435	434	406	356
七尾市・中能登町	368	359	313	295	281	265	225
羽咋市・志賀町・宝達志水町	185	169	163	140	153	141	131

人口千対

	H18	H20	H22	H24	H26	H28	H30
石川県	3.3	3.2	3.1	2.9	2.9	2.9	2.6
管内	3.9	3.8	3.5	3.3	3.4	3.2	2.9
七尾市・中能登町	4.6	4.6	4.1	4.0	3.9	3.7	3.2
羽咋市・志賀町・宝達志水町	3.0	2.8	2.7	2.4	2.7	2.6	2.5

