

1) 特定健康診査の状況

出典：石川県成人病検診管理指導協議会における課題検討結果報告
(平成23年度)

		石川県	管内	七尾市	羽咋市	志賀町	宝達志水町	中能登町
対象者数		193,106	26,370	10,917	4,601	4,771	2,498	3,583
特定健康診査	受診者数	76,960	12,125	4,963	1,925	2,375	1,364	1,498
	受診率	39.9%	46.0%	45.5%	41.8%	49.8%	54.6%	41.8%
	評価対象者	76,993	12,155	4,986	1,928	2,375	1,365	1,501
特定保健指導	対象者	8,837	1,525	671	295	179	164	216
	率	11.5%	12.5%	13.5%	15.3%	7.5%	12.0%	14.4%
	利用者	3,723	1,002	442	260	111	91	98
	率	42.1%	65.7%	65.9%	88.1%	62.0%	55.5%	45.4%
	終了者	3,294	891	386	218	111	90	86
実施率	37.3%	58.4%	57.5%	73.9%	62.0%	54.9%	39.8%	

※石川県の数は市町国保の合計とする。

2) 特定保健指導の状況(積極的支援)

(平成23年度)

		石川県	管内	七尾市	羽咋市	志賀町	宝達志水町	中能登町	
評価対象者		76,993	12,155	4,986	1,928	2,375	1,365	1,501	
積極的支援	対象者	2,476	468	211	88	51	53	65	
	率	3.2%	3.9%	4.2%	4.6%	2.1%	3.9%	4.3%	
	利用者	人数	881	305	134	75	35	38	23
		率	35.6%	65.2%	63.5%	85.2%	68.6%	71.7%	35.4%
	終了者	人数	484	205	80	33	35	37	20
		率	19.5%	43.8%	37.9%	37.5%	68.6%	69.8%	30.8%
	中断者	45.1%	32.8%	40.3%	56.0%	0.0%	2.6%	13.0%	
	服薬除外者	3,691	725	299	115	157	58	96	

※石川県の数は市町国保の合計とする。

3) 特定保健指導の状況(動機付け支援)

(平成23年度)

		石川県	管内	七尾市	羽咋市	志賀町	宝達志水町	中能登町	
評価対象者		76,993	12,155	4,986	1,928	2,375	1,365	1,501	
動機付け支援	対象者	6,361	1,057	460	207	128	111	151	
	率	8.3%	8.7%	9.2%	10.7%	5.4%	8.1%	10.1%	
	利用者	人数	2,842	697	308	185	76	53	75
		率	44.7%	65.9%	67.0%	89.4%	59.4%	47.7%	49.7%
	終了者	人数	2,810	686	306	185	76	53	66
		率	44.2%	64.9%	66.5%	89.4%	59.4%	47.7%	43.7%
	中断者	1.1%	1.6%	0.6%	0.0%	0.0%	0.0%	12.0%	
	服薬除外者	13,416	2,247	921	360	510	244	212	

※石川県の数は市町国保の合計とする。

4) 内臓脂肪症候群・服薬に関する状況

(平成23年度)

		石川県	管内	七尾市	羽咋市	志賀町	宝達志水町	中能登町
評価対象者		76,993	12,155	4,986	1,928	2,375	1,365	1,501
内臓脂肪症候群	人数	13,886	2,428	996	428	462	257	285
	率	18.0%	20.0%	20.0%	22.2%	19.5%	18.8%	19.0%
内臓脂肪症候群予備群	人数	7,869	1,276	550	197	236	144	149
	率	10.2%	10.5%	11.0%	10.2%	9.9%	10.5%	9.9%
高血圧症の治療	人数	27,713	4,504	1,834	684	1,047	470	469
	率	36.0%	37.1%	36.8%	35.5%	44.1%	34.4%	31.2%
脂質異常症の治療	人数	19,698	3,016	1,318	451	639	314	294
	率	25.6%	24.8%	26.4%	23.4%	26.9%	23.0%	19.6%
糖尿病の治療	人数	5,973	1,082	461	160	228	99	134
	率	7.8%	8.9%	9.2%	8.3%	9.6%	7.3%	8.9%

※石川県の数は市町国保の合計とする。

5) 特定健康診査

出典：石川県成人病検診管理指導協議会における課題検討結果報告
(平成23年度)

	石川県	管内	七尾市	羽咋市	志賀町	宝達志水町	中能登町		
受診者数	79,690	12,580	5,135	2,009	2,455	1,437	1,544		
腹囲 男性85cm以上 女性:90cm以上 または BMI 25以上	29,200	4,999	2,076	829	958	551	585		
(%)	36.6%	39.7%	40.4%	41.3%	39.0%	38.3%	37.9%		
腹囲	男性:85cm未満 女性:90cm未満	54,479	8,356	3,387	1,308	1,663	955	1,043	
	(%)	68.4%	66.4%	66.0%	65.1%	67.7%	66.5%	67.6%	
	男性:85cm以上 女性:90cm以上	25,192	4,214	1,747	697	791	482	497	
	(%)	31.6%	33.5%	34.0%	34.7%	32.2%	33.5%	32.2%	
	実施せず	19	10	1	4	1	0	4	
	(%)	0.0%	0.1%	0.0%	0.2%	0.0%	0.0%	0.3%	
	BMI	18.5未満	4,972	604	235	99	131	66	73
		(%)	6.2%	4.8%	4.6%	4.9%	5.3%	4.6%	4.7%
18.5～25未満		55,373	8,411	3,390	1,356	1,604	1,002	1,059	
(%)		69.5%	66.9%	66.0%	67.5%	65.3%	69.7%	68.6%	
25以上		19,331	3,557	1,509	547	720	369	412	
(%)		24.3%	28.3%	29.4%	27.2%	29.3%	25.7%	26.7%	
実施せず		14	8	1	7	0	0	0	
(%)		0.0%	0.1%	0.0%	0.3%	0.0%	0.0%	0.0%	
血圧	異常なし ～129 and ～84	43,463	6,668	2,686	1,073	1,232	794	883	
	(%)	54.5%	53.0%	52.3%	53.4%	50.2%	55.3%	57.2%	
	保健指導判定 130～139 or 85～	17,607	2,611	1,055	445	538	307	266	
	(%)	22.1%	20.8%	20.5%	22.2%	21.9%	21.4%	17.2%	
	受診勧奨判定 140～ or 90～	18,616	3,297	1,393	489	685	336	394	
	(%)	23.4%	26.2%	27.1%	24.3%	27.9%	23.4%	25.5%	
	不明・検査せず	4	4	1	2	0	0	1	
	(%)	0.0%	0.0%	0.0%	0.1%	0.0%	0.0%	0.1%	

* 保険者が社会保険診療報酬支払い基金を通じて国へ提出する報告書に基づく結果より

5) 特定健康診査

出典: 石川県成人病検診管理指導協議会における課題検討結果報告
(平成23年度)

	石川県	管内	七尾市	羽咋市	志賀町	宝達志水町	中能登町	
受診者数	79,690	12,580	5,135	2,009	2,455	1,437	1,544	
中性脂肪	異常なし ~149	61,025	9,601	3,954	1,426	1,955	1,117	1,149
	(%)	76.6%	76.3%	77.0%	71.0%	79.6%	77.7%	74.4%
	保健指導判定 150~299	16,310	2,580	1,009	509	442	269	351
	(%)	20.5%	20.5%	19.6%	25.3%	18.0%	18.7%	22.7%
	受診勧奨判定 300~	2,336	383	160	74	58	51	40
(%)	2.9%	3.0%	3.1%	3.7%	2.4%	3.5%	2.6%	
不明・検査せず	19	16	12	0	0	0	4	
(%)	0.0%	0.1%	0.2%	0.0%	0.0%	0.0%	0.3%	
HDLコレステロール	異常なし 40~	74,394	11,600	4,723	1,832	2,297	1,332	1,416
	(%)	93.4%	92.2%	92.0%	91.2%	93.6%	92.7%	91.7%
	保健指導判定 35~39	4,017	733	305	130	122	87	89
	(%)	5.0%	5.8%	5.9%	6.5%	5.0%	6.1%	5.8%
	受診勧奨判定 ~34	1,266	237	105	44	36	18	34
(%)	1.6%	1.9%	2.0%	2.2%	1.5%	1.3%	2.2%	
不明・検査せず	13	10	2	3	0	0	5	
(%)	0.0%	0.1%	0.0%	0.1%	0.0%	0.0%	0.3%	
LDLコレステロール	異常なし ~119	39,647	6,483	2,691	1,036	1,253	672	831
	(%)	49.8%	51.5%	52.4%	51.6%	51.0%	46.8%	53.8%
	保健指導判定 120~139	19,684	3,023	1,191	471	617	385	359
	(%)	24.7%	24.0%	23.2%	23.4%	25.1%	26.8%	23.3%
	受診勧奨判定 ~140	20,342	3,061	1,248	499	585	380	349
(%)	25.5%	24.3%	24.3%	24.8%	23.8%	26.4%	22.6%	
不明・検査せず	17	13	5	3	0	0	5	
(%)	0.0%	0.1%	0.1%	0.1%	0.0%	0.0%	0.3%	

* 保険者が社会保険診療報酬支払い基金を通じて国へ提出する報告書に基づく結果より

5) 特定健康診査

出典：石川県成人病検診管理指導協議会における課題検討結果報告
(平成23年度)

	石川県	管内	七尾市	羽咋市	志賀町	宝達志水町	中能登町	
受診者数	79,690	12,580	5,135	2,009	2,455	1,437	1,544	
A S T (G O T)	異常なし 8~30	68,852	10,880	4,430	1,754	2,083	1,236	1,377
	(%)	86.4%	86.5%	86.3%	87.3%	84.8%	86.0%	89.2%
	保健指導判定 31~50	9,040	1,416	586	211	323	157	139
	(%)	11.3%	11.3%	11.4%	10.5%	13.2%	10.9%	9.0%
A L T (G P T)	受診勧奨判定 51~	1,784	272	111	44	49	44	24
	(%)	2.2%	2.2%	2.2%	2.2%	2.0%	3.1%	1.6%
	不明・検査せず	14	12	8	0	0	0	4
	(%)	0.0%	0.1%	0.2%	0.0%	0.0%	0.0%	0.3%
A L T (G P T)	異常なし 5~30	67,963	10,776	4,338	1,724	2,117	1,224	1,373
	(%)	85.3%	85.7%	84.5%	85.8%	86.2%	85.2%	88.9%
	保健指導判定 31~50	8,777	1,346	588	211	261	158	128
	(%)	11.0%	10.7%	11.5%	10.5%	10.6%	11.0%	8.3%
Y - G T P (G T P)	受診勧奨判定 51~	2,935	445	200	74	77	55	39
	(%)	3.7%	3.5%	3.9%	3.7%	3.1%	3.8%	2.5%
	不明・検査せず	15	13	9	0	0	0	4
	(%)	0.0%	0.1%	0.2%	0.0%	0.0%	0.0%	0.3%
Y - G T P (G T P)	異常なし ~50	66,666	10,598	4,297	1,692	2,089	1,182	1,338
	(%)	83.7%	84.2%	83.7%	84.2%	85.1%	82.3%	86.7%
	保健指導判定 51~100	8,914	1,349	558	228	253	168	142
	(%)	11.2%	10.7%	10.9%	11.3%	10.3%	11.7%	9.2%
血 糖 値 ・ ヘ モ グ ロ ビ ン A 1 c	受診勧奨判定 101~	4,083	608	260	89	113	87	59
	(%)	5.1%	4.8%	5.1%	4.4%	4.6%	6.1%	3.8%
	不明・検査せず	27	25	20	0	0	0	5
	(%)	0.0%	0.2%	0.4%	0.0%	0.0%	0.0%	0.3%
血 糖 値 ・ ヘ モ グ ロ ビ ン A 1 c	異常なし 血糖値100未満またはHbA1c5.2未満	44,112	5,867	2,548	619	1,329	766	605
	(%)	55.4%	46.6%	49.6%	30.8%	54.1%	53.3%	39.2%
	保健指導判定 血糖値110以上~126 未満またはHbA1c5.2 以上6.1未満	29,372	5,586	2,160	1,184	919	539	784
	(%)	36.9%	44.4%	42.1%	58.9%	37.4%	37.5%	50.8%
	受診勧奨判定 血糖値126以上または HbA1c6.1以上	6,194	1,117	423	205	207	132	150
(%)	7.8%	8.9%	8.2%	10.2%	8.4%	9.2%	9.7%	
血 糖 値 ・ ヘ モ グ ロ ビ ン A 1 c	不明・検査せず	12	10	4	1	0	0	5
	(%)	0.0%	0.1%	0.1%	0.0%	0.0%	0.0%	0.3%

* 保険者が社会保険診療報酬支払い基金を通じて国へ提出する報告書に基づく結果より

5) 特定健康診査

出典: 石川県成人病検診管理指導協議会における課題検討結果報告
(平成23年度)

		石川県	管内	七尾市	羽咋市	志賀町	宝達志水町	中能登町	
受診者数		79,690	12,580	5,135	2,009	2,455	1,437	1,544	
尿検査 (蛋白)	(-) (±)	75,591	11,893	4,838	1,876	2,342	1,354	1,483	
	(%)	94.9%	94.5%	94.2%	93.4%	95.4%	94.2%	96.0%	
	(+) 以上	4,001	655	292	122	111	76	54	
	(%)	5.0%	5.2%	5.7%	6.1%	4.5%	5.3%	3.5%	
	不明・検査せず	98	32	5	11	2	7	7	
	(%)	0.1%	0.3%	0.1%	0.5%	0.1%	0.5%	0.5%	
尿検査 (糖)	(-) (±)	76,650	12,015	4,923	1,890	2,371	1,360	1,471	
	(%)	96.2%	95.5%	95.9%	94.1%	96.6%	94.6%	95.3%	
	(+) 以上	2,951	538	208	109	83	70	68	
	(%)	3.7%	4.3%	4.1%	5.4%	3.4%	4.9%	4.4%	
	不明・検査せず	89	27	4	10	1	7	5	
	(%)	0.1%	0.2%	0.1%	0.5%	0.0%	0.5%	0.3%	
クレアチニン	検査実施者数	78,184	12,411	5,090	1,982	2,452	1,352	1,535	
	(%)	98.1%	98.7%	99.1%	98.7%	99.9%	94.1%	99.4%	
	異常なし 男性 ≤1.2mg/dl 女性 ≤1.0mg/dl	77,069	12,212	5,003	1,956	2,421	1,332	1,500	
	(%)	98.6%	98.4%	98.3%	98.7%	98.7%	98.5%	97.7%	
	要医療 男性 1.3mg/dl< 女性 1.1mg/dl<	1,115	199	87	26	31	20	35	
	(%)	1.4%	1.6%	1.7%	1.3%	1.3%	1.5%	2.3%	
推算糸球体濾過量	検査実施者数	75,457	11,962	4,923	1,894	2,372	1,283	1,490	
	(%)	98.0%	95.1%	99.2%	98.4%	99.9%	94.1%	99.5%	
	1 ・ 2 ステージ	60ml/min/1.73m ² 以上 尿蛋白-	60,283	9,126	3,788	1,467	1,861	914	1,096
	(%)	79.9%	76.3%	76.9%	77.5%	78.5%	71.2%	73.6%	
	3 ステージ	50~60ml/min/ 1.73m ² 未満	9,398	1,834	707	263	338	267	259
		(%)	12.5%	15.3%	14.4%	13.9%	14.2%	20.8%	17.4%
		40~50ml/min/ 1.73m ² 未満	2,509	477	190	64	80	54	89
	(%)	3.3%	4.0%	3.9%	3.4%	3.4%	4.2%	6.0%	
		30~40ml/min/ 1.73m ² 未満	501	92	38	13	12	11	18
	(%)	0.7%	0.8%	0.8%	0.7%	0.5%	0.9%	1.2%	
4 ・ 5 ステージ	30ml/min/1.73m ² 未満	223	40	20	6	6	2	6	
(%)	0.3%	0.3%	0.4%	0.3%	0.3%	0.2%	0.4%		
	60ml/min/1.73m ² 以上 尿蛋白+以上	2,543	393	180	81	75	35	22	
(%)	3.4%	3.3%	3.7%	4.3%	3.2%	2.7%	1.5%		
	CKD該当者	15,174	2,836	1,135	427	511	369	394	
(%)	20.1%	23.7%	23.1%	22.5%	21.5%	28.8%	26.4%		

* 保険者が社会保険診療報酬支払い基金を通じて国へ提出する報告書に基づく結果より

6) 特定健康診査 詳細項目

出典: 石川県成人病検診管理指導協議会における課題検討結果報告

(平成23年度)

	石川県	管内	七尾市	羽咋市	志賀町	宝達志水町	中能登町	
受診者数	79,690	12,580	5,135	2,009	2,455	1,437	1,544	
心電図	検査実施者数	64,707	11,658	4,832	1,764	2,433	1,156	1,473
	(%)	81.2%	92.7%	94.1%	87.8%	99.1%	80.4%	95.4%
	所見なし	47,226	8,232	3,301	1,304	1,699	897	1,031
	(%)	73.0%	70.6%	68.3%	73.9%	69.8%	77.6%	70.0%
	所見あり	17,481	3,426	1,531	460	734	259	442
	(%)	27.0%	29.4%	31.7%	26.1%	30.2%	22.4%	30.0%
貧血判定 (ヘモグロビン値)	検査実施者数	72,082	11,819	4,960	1,793	2,442	1,144	1,480
	(%)	90.5%	94.0%	96.6%	89.2%	99.5%	79.6%	95.9%
	異常なし 男性:13以上13未満 女性:11以上12未満	61,431	9,923	4,167	1,505	2,069	1,007	1,175
	(%)	85.2%	84.0%	84.0%	83.9%	84.7%	88.0%	79.4%
	保健指導判定 男性:12以上13未満 女性:11以上12未満	8,125	1,466	601	229	298	101	237
	(%)	11.3%	12.4%	12.1%	12.8%	12.2%	8.8%	16.0%
受診勧奨判定 男性:<12 女性:<11	2,526	430	192	59	75	36	68	
	(%)	3.5%	3.6%	3.9%	3.3%	3.1%	3.1%	4.6%
眼底検査	検査実施者数	2,838	274	116	17	41	47	53
	(%)	3.6%	2.2%	2.3%	0.8%	1.7%	3.3%	3.4%
	異常なし	2,706	267	113	16	41	44	53
	(%)	95.3%	97.4%	97.4%	94.1%	100.0%	93.6%	100.0%
	要指導	102	4	0	1	0	3	0
	(%)	3.6%	1.5%	0.0%	5.9%	0.0%	6.4%	0.0%
	要医療	30	3	3	0	0	0	0
	(%)	1.1%	1.1%	2.6%	0.0%	0.0%	0.0%	0.0%

* 保険者が社会保険診療報酬支払い基金を通じて国へ提出する報告書に基づく結果より

7)喫煙状況

出典:石川県成人病検診管理指導協議会における課題検討結果報告

(平成23年度)

	石川県	管内	七尾市	羽咋市	志賀町	宝達志水町	中能登町	
受診者数	79,690	12,580	5,135	2,009	2,455	1,437	1,544	
習慣的な喫煙	吸っている	10,594 13.3%	1,718 13.7%	764 14.9%	251 12.5%	290 11.8%	234 16.3%	179 11.6%
	吸っていない	69,094 86.7%	10,860 86.3%	4,371 85.1%	1,756 87.4%	2,165 88.2%	1,203 83.7%	1,365 88.4%
	不明	2 0.0%	2 0.0%	0 0.0%	2 0.1%	0 0.0%	0 0.0%	0 0.0%

* 保険者が社会保険診療報酬支払い基金を通じて国へ提出する報告書に基づく結果より

8) 特定保健指導(積極的支援)の6ヵ月後の評価

出典: 石川県成人病検診管理指導協議会における課題検討結果報告

(平成23年度)

		石川県	管内	七尾市	羽咋市	志賀町	宝達志水町	中能登町
評価実施者数		531	234	89	50	36	39	20
体重減少	5%Kg以上減少	73	22	15	4	3	0	0
	(%)	13.7%	9.4%	16.9%	8.0%	8.3%	0.0%	0.0%
	5%Kg以上の減少なし	429	190	73	26	32	39	20
	(%)	80.8%	81.2%	82.0%	52.0%	88.9%	100.0%	100.0%
	測定なし	29	22	1	20	1	0	0
	(%)	5.5%	9.4%	1.1%	40.0%	2.8%	0.0%	0.0%
腹囲減少	3cm以上減少	110	28	17	0	8	2	1
	(%)	20.7%	12.0%	19.1%	0.0%	22.2%	5.1%	5.0%
	3cm以上の減少なし	360	154	71	0	27	37	19
	(%)	67.8%	65.8%	79.8%	0.0%	75.0%	94.9%	95.0%
	測定なし	61	52	1	50	1	0	0
	(%)	11.5%	22.2%	1.1%	100.0%	2.8%	0.0%	0.0%
栄養・食生活	変化なし	212	102	39	12	7	37	7
	(%)	39.9%	43.6%	43.8%	24.0%	19.4%	94.9%	35.0%
	改善	296	115	48	23	29	2	13
	(%)	55.7%	49.1%	53.9%	46.0%	80.6%	5.1%	65.0%
	悪化	5	2	2	0	0	0	0
	(%)	0.9%	0.9%	2.2%	0.0%	0.0%	0.0%	0.0%
身体活動	変化なし	312	135	69	11	8	37	10
	(%)	58.8%	57.7%	77.5%	22.0%	22.2%	94.9%	50.0%
	改善	192	79	19	21	28	2	9
	(%)	36.2%	33.8%	21.3%	42.0%	77.8%	5.1%	45.0%
	悪化	9	5	1	3	0	0	1
	(%)	1.7%	2.1%	1.1%	6.0%	0.0%	0.0%	5.0%
喫煙	禁煙継続	33	1	0	0	0	0	1
	(%)	6.2%	0.4%	0.0%	0.0%	0.0%	0.0%	5.0%
	非継続	12	2	2	0	0	0	0
	(%)	2.3%	0.9%	2.2%	0.0%	0.0%	0.0%	0.0%
	非喫煙	138	5	0	4	0	0	1
	(%)	26.0%	2.1%	0.0%	8.0%	0.0%	0.0%	5.0%
禁煙の意思なし	50	13	13	0	0	0	0	
(%)	9.4%	5.6%	14.6%	0.0%	0.0%	0.0%	0.0%	

* 保険者が社会保険診療報酬支払い基金を通じて国へ提出する報告書に基づく結果より

9) 特定保健指導(動機付け支援)の6ヵ月後の評価

出典: 石川県成人病検診管理指導協議会における課題検討結果報告

(平成23年度)

		石川県	管内	七尾市	羽咋市	志賀町	宝達志水町	中能登町
評価実施者数		2,882	708	312	200	77	54	65
体重減少	5%Kg以上減少	199	46	16	16	12	1	1
	(%)	6.9%	6.5%	5.1%	8.0%	15.6%	1.9%	1.5%
	5%Kg以上の減少なし	1,891	587	264	150	64	46	63
	(%)	65.6%	82.9%	84.6%	75.0%	83.1%	85.2%	96.9%
	測定なし	792	75	32	34	1	7	1
	(%)	27.5%	10.6%	10.3%	17.0%	1.3%	13.0%	1.5%
腹囲減少	3cm以上減少	413	49	27	0	21	1	0
	(%)	14.3%	6.9%	8.7%	0.0%	27.3%	1.9%	0.0%
	3cm以上の減少なし	1,503	428	253	10	55	46	64
	(%)	52.2%	60.5%	81.1%	5.0%	71.4%	85.2%	98.5%
	測定なし	966	231	32	190	1	7	1
	(%)	33.5%	32.6%	10.3%	95.0%	1.3%	13.0%	1.5%
栄養・食生活	変化なし	1,134	335	164	78	15	45	33
	(%)	39.3%	47.3%	52.6%	39.0%	19.5%	83.3%	50.8%
	改善	1,469	316	114	108	62	2	30
	(%)	51.0%	44.6%	36.5%	54.0%	80.5%	3.7%	46.2%
	悪化	37	7	3	3	0	0	1
	(%)	1.3%	1.0%	1.0%	1.5%	0.0%	0.0%	1.5%
身体活動	変化なし	1,443	432	234	92	20	45	41
	(%)	50.1%	61.0%	75.0%	46.0%	26.0%	83.3%	63.1%
	改善	1,116	202	31	91	57	2	21
	(%)	38.7%	28.5%	9.9%	45.5%	74.0%	3.7%	32.3%
	悪化	81	24	16	6	0	0	2
	(%)	2.8%	3.4%	5.1%	3.0%	0.0%	0.0%	3.1%
喫煙	禁煙継続	129	5	5	0	0	0	0
	(%)	4.5%	0.7%	1.6%	0.0%	0.0%	0.0%	0.0%
	非継続	38	3	3	0	0	0	0
	(%)	1.3%	0.4%	1.0%	0.0%	0.0%	0.0%	0.0%
	非喫煙	875	4	0	0	0	2	2
	(%)	30.4%	0.6%	0.0%	0.0%	0.0%	3.7%	3.1%
禁煙の意思なし	61	5	5	0	0	0	0	
(%)	2.1%	0.7%	1.6%	0.0%	0.0%	0.0%	0.0%	

* 保険者が社会保険診療報酬支払い基金を通じて国へ提出する報告書に基づく結果より

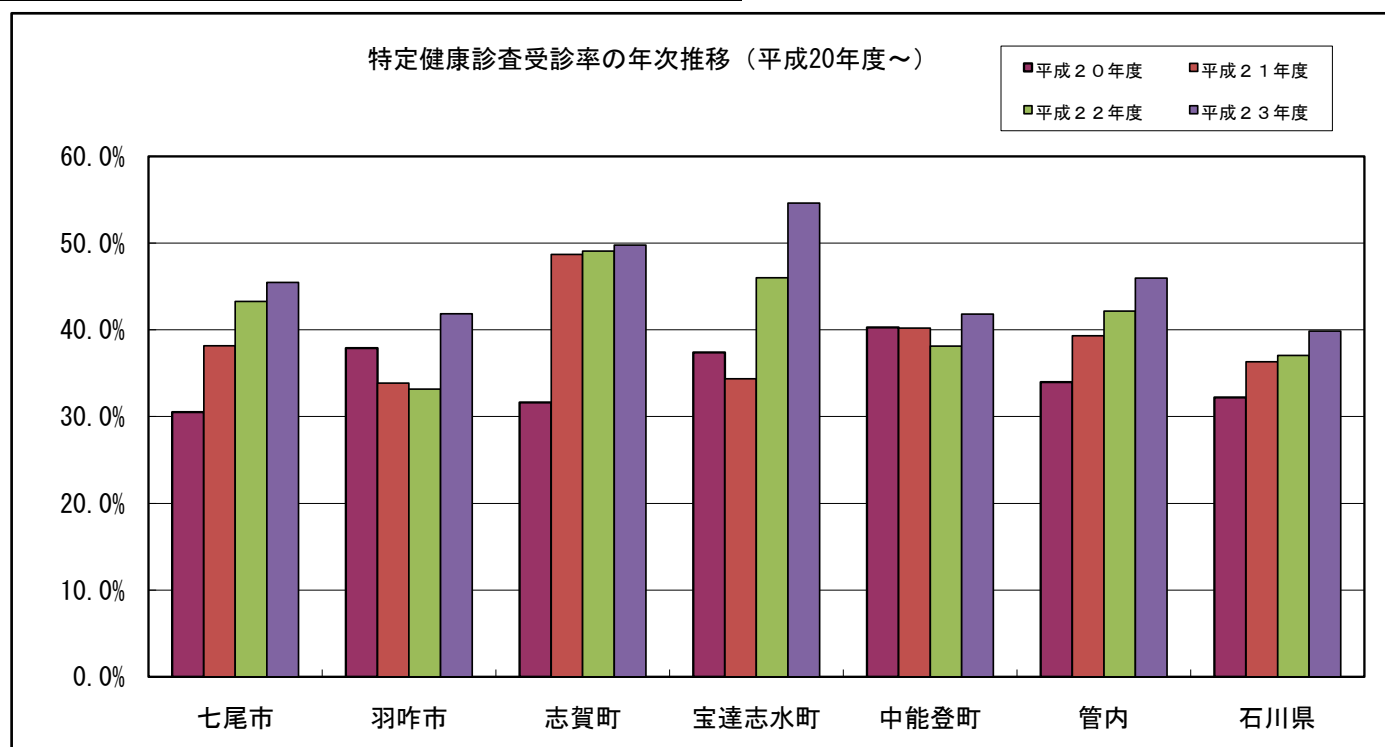
10) 経年推移

出典：石川県成人病検診管理指導協議会における課題検討結果報告

(1) 特定健康診査の対象者数・受診者数・受診率

対象者	平成20年度	平成21年度	平成22年度	平成23年度
七尾市	10,825	10,791	10,772	10,917
羽咋市	4,440	4,569	4,568	4,601
志賀町	4,915	4,920	4,854	4,771
宝達志水町	2,500	2,521	2,482	2,498
中能登町	3,597	3,615	3,623	3,583
管内	26,277	26,416	26,299	26,370
石川県	188,940	190,621	190,960	193,106

受診者	平成20年度	平成21年度	平成22年度	平成23年度
七尾市	3,303 30.5%	4,120 38.2%	4,663 43.3%	4,963 45.5%
羽咋市	1,683 37.9%	1,548 33.9%	1,515 33.2%	1,925 41.8%
志賀町	1,555 31.6%	2,396 48.7%	2,383 49.1%	2,375 49.8%
宝達志水町	935 37.4%	866 34.4%	1,142 46.0%	1,364 54.6%
中能登町	1,449 40.3%	1,453 40.2%	1,381 38.1%	1,498 41.8%
管内	8,925 34.0%	10,383 39.3%	11,084 42.1%	12,125 46.0%
石川県	60,867 32.2%	69,265 36.3%	70,771 37.1%	76,960 39.9%



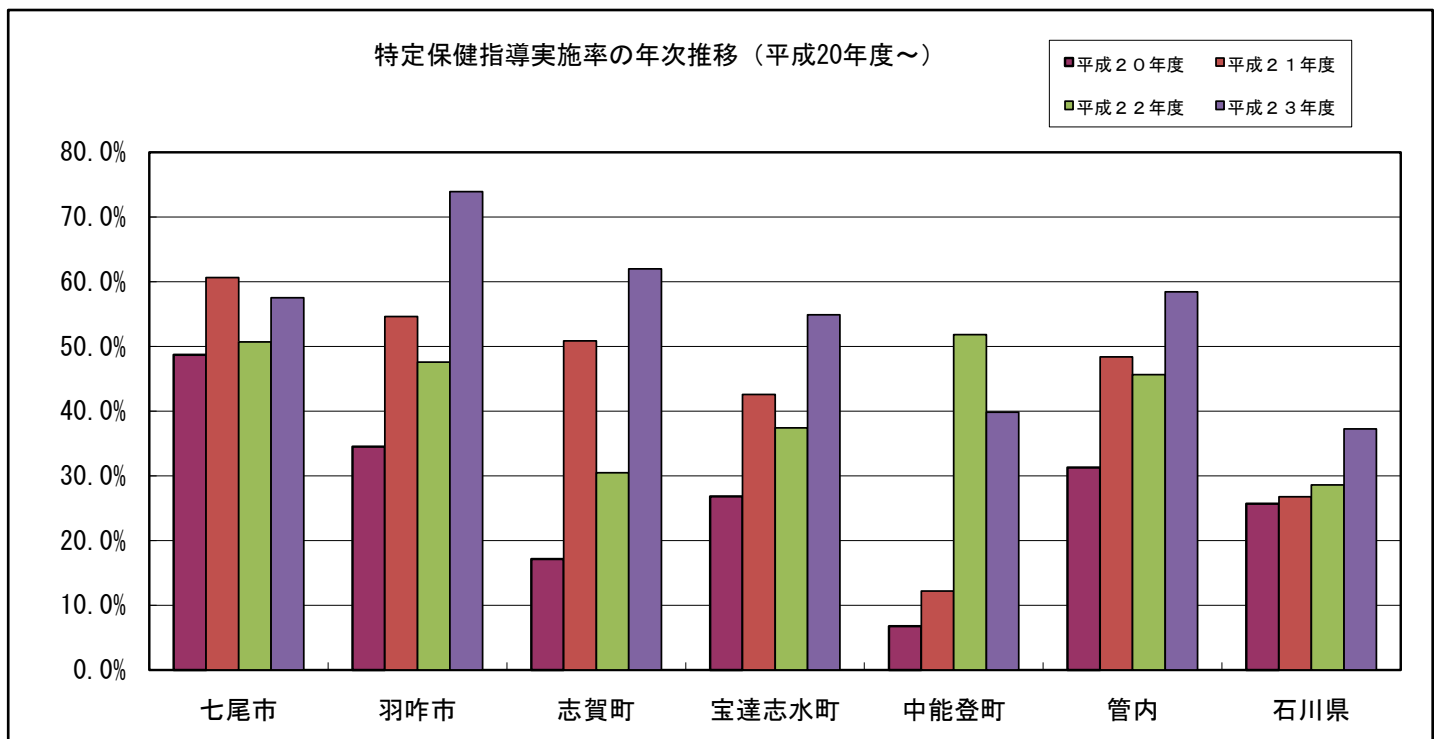
10) 経年推移

出典: 石川県成人病検診管理指導協議会における課題検討結果報告

(2) 特定保健指導の対象者数・終了者数・実施率

対象者	平成20年度	平成21年度	平成22年度	平成23年度
七尾市	544	633	714	671
羽咋市	284	280	227	295
志賀町	181	236	269	179
宝達志水町	138	101	179	164
中能登町	295	262	245	216
管内	1,442	1,512	1,634	1,525
石川県	7,908	8,738	8,612	8,837

終了者数	平成20年度	平成21年度	平成22年度	平成23年度
七尾市	265 48.7%	384 60.7%	362 50.7%	386 57.5%
羽咋市	98 34.5%	153 54.6%	108 47.6%	218 73.9%
志賀町	31 17.1%	120 50.8%	82 30.5%	111 62.0%
宝達志水町	37 26.8%	43 42.6%	67 37.4%	90 54.9%
中能登町	20 6.8%	32 12.2%	127 51.8%	86 39.8%
管内	451 31.3%	732 48.4%	746 45.7%	891 58.4%
石川県	2,031 25.7%	2,338 26.8%	2,465 28.6%	3,294 37.3%

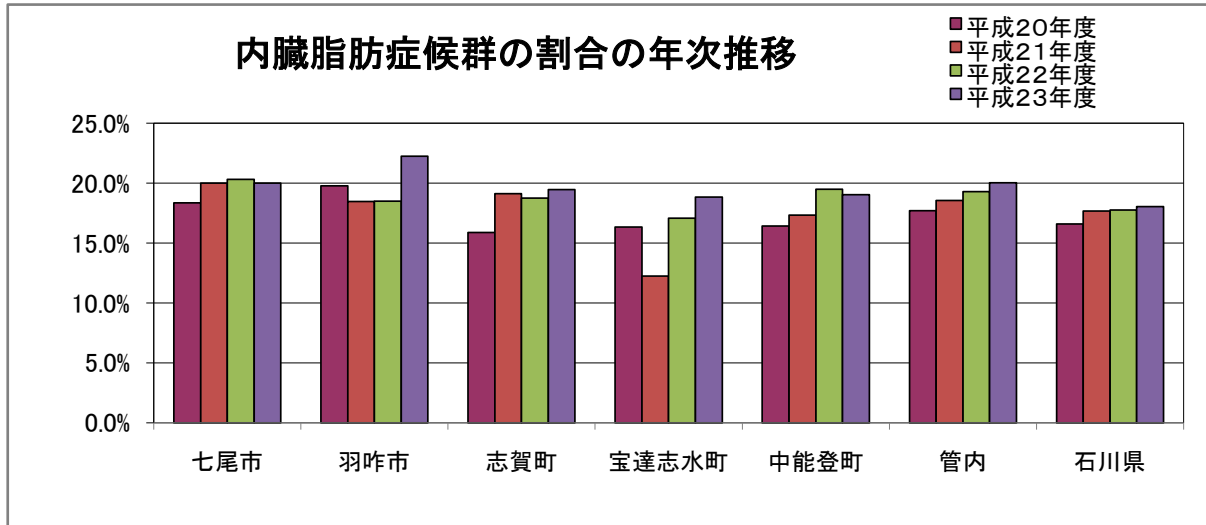


10) 経年推移

出典: 石川県成人病検診管理指導協議会における課題検討結果報告

(3) 結果－内臓脂肪症候群－

		平成20年度	平成21年度	平成22年度	平成23年度
七尾市	内臓脂肪症候群	609 18.4%	824 20.0%	947 20.3%	996 20.0%
	内臓脂肪症候群予備群	462 13.9%	479 11.6%	518 11.1%	550 11.0%
羽咋市	内臓脂肪症候群	333 19.8%	286 18.5%	280 18.5%	428 22.2%
	内臓脂肪症候群予備群	155 9.2%	177 11.4%	142 9.4%	197 10.2%
志賀町	内臓脂肪症候群	247 15.9%	458 19.1%	447 18.8%	462 19.5%
	内臓脂肪症候群予備群	188 12.1%	288 12.0%	270 11.3%	236 9.9%
宝達志水町	内臓脂肪症候群	153 16.3%	106 12.2%	195 17.1%	257 18.8%
	内臓脂肪症候群予備群	107 11.4%	92 10.6%	122 10.7%	144 10.5%
中能登町	内臓脂肪症候群	238 16.4%	252 17.3%	269 19.5%	285 19.0%
	内臓脂肪症候群予備群	211 14.6%	176 12.1%	145 10.5%	149 9.9%
管内	内臓脂肪症候群	1,580 17.7%	1,926 18.5%	2,138 19.3%	2,428 20.0%
	内臓脂肪症候群予備群	9,078 101.7%	1,212 11.7%	1,197 10.8%	1,276 10.5%
石川県	内臓脂肪症候群	10,096 16.6%	12,245 17.7%	12,562 17.8%	13,886 18.0%
	内臓脂肪症候群予備群	6,887 11.3%	7,288 10.5%	7,093 10.0%	7,869 10.2%



10) 経年推移

出典: 石川県成人病検診管理指導協議会における課題検討結果報告

(4) 結果－腹囲、BMI－

		平成20年度	平成21年度	平成22年度	平成23年度	
七尾市	腹囲 男性:85cm以上 女性90cm以上 または BMI25以上	1,461 42.2%	1,779 41.8%	1,886 39.5%	2,076 40.4%	
	腹囲	男性:85cm未満 女性:90cm未満	2,192 63.4%	2,759 64.8%	3,251 68.1%	3,387 66.0%
		男性:85cm以上 女性:90cm以上	1,242 35.9%	1,495 35.1%	1,521 31.9%	1,747 34.0%
		実施せず	26 0.8%	3 0.1%	0 0.0%	1 0.0%
		18.5未満	158 4.6%	195 4.6%	218 4.6%	235 4.6%
	BMI	18.5～25未満	2,290 66.2%	2,803 65.8%	3,154 66.1%	3,390 66.0%
		25以上	1,012 29.2%	1,259 29.6%	1,400 29.3%	1,509 29.4%
		実施せず	0 0.0%	0 0.0%	0 0.0%	1 0.0%
	羽咋市	腹囲 男性:85cm以上 女性90cm以上 または BMI25以上	666 38.4%	620 38.3%	583 37.0%	829 41.3%
腹囲		男性:85cm未満 女性:90cm未満	1,174 67.7%	1,087 67.2%	1,111 70.6%	1,308 65.1%
		男性:85cm以上 女性:90cm以上	559 32.3%	525 32.5%	463 29.4%	697 34.7%
		実施せず	0 0.0%	5 0.3%	0 0.0%	4 0.2%
		18.5未満	92 5.3%	86 5.3%	104 6.6%	99 4.9%
BMI		18.5～25未満	1,199 69.2%	1,128 69.8%	1,072 68.1%	1,356 67.5%
		25以上	442 25.5%	399 24.7%	398 25.3%	547 27.2%
		実施せず	0 0.0%	4 0.2%	0 0.0%	7 0.3%
志賀町		腹囲 男性:85cm以上 女性90cm以上 または BMI25以上	640 39.6%	1,029 41.6%	946 38.3%	958 39.0%
	腹囲	男性:85cm未満 女性:90cm未満	1,094 67.7%	1,597 64.5%	1,693 68.6%	1,663 67.7%
		男性:85cm以上 女性:90cm以上	522 32.3%	878 35.5%	774 31.4%	791 32.2%
		実施せず	0 0.0%	0 0.0%	0 0.0%	1 0.0%
		18.5未満	77 4.8%	108 4.4%	113 4.6%	131 5.3%
	BMI	18.5～25未満	1,085 67.1%	1,625 65.7%	1,655 67.1%	1,604 65.3%
		25以上	454 28.1%	742 30.0%	699 28.3%	720 29.3%
		実施せず	0 0.0%	0 0.0%	0 0.0%	0 0.0%
	宝達志水町	腹囲 男性:85cm以上 女性90cm以上 または BMI25以上	357 36.7%	293 32.3%	436 36.6%	551 38.3%
腹囲		男性:85cm未満 女性:90cm未満	668 68.7%	660 72.7%	810 68.0%	955 66.5%
		男性:85cm以上 女性:90cm以上	304 31.2%	248 27.3%	382 32.0%	482 33.5%
		実施せず	1 0.1%	0 0.0%	0 0.0%	0 0.0%
		18.5未満	41 4.2%	50 5.5%	71 6.0%	66 4.6%
BMI		18.5～25未満	691 71.0%	662 72.9%	834 70.0%	1,002 69.7%
		25以上	241 24.8%	196 21.6%	287 24.1%	369 25.7%
		実施せず	0 0.0%	0 0.0%	0 0.0%	0 0.0%
中能登町		腹囲 男性:85cm以上 女性90cm以上 または BMI25以上	623 41.9%	581 38.4%	525 36.3%	585 37.9%
	腹囲	男性:85cm未満 女性:90cm未満	950 63.9%	1,015 67.1%	999 69.1%	1,043 67.6%
		男性:85cm以上 女性:90cm以上	537 36.1%	498 32.9%	446 30.9%	497 32.2%
		実施せず	0 0.0%	0 0.0%	0 0.0%	4 0.3%
		18.5未満	49 3.3%	52 3.4%	49 3.4%	73 4.7%
	BMI	18.5～25未満	1,018 68.5%	1,029 68.0%	1,007 69.7%	1,059 68.6%
		25以上	420 28.2%	431 28.5%	389 26.9%	412 26.7%
		実施せず	0 0.0%	1 0.1%	0 0.0%	0 0.0%
	管内	腹囲 男性:85cm以上 女性90cm以上 または BMI25以上	3,747 40.4%	4,302 39.9%	4,376 38.2%	4,999 39.7%
腹囲		男性:85cm未満 女性:90cm未満	6,078 65.6%	7,118 66.1%	7,864 68.7%	8,356 66.4%
		男性:85cm以上 女性:90cm以上	3,164 34.1%	3,644 33.8%	3,586 31.3%	4,214 33.5%
		実施せず	27 0.3%	8 0.1%	0 0.0%	10 0.1%
		18.5未満	417 4.5%	491 4.6%	555 4.8%	604 4.8%
BMI		18.5～25未満	6,283 67.8%	7,247 67.3%	7,722 67.4%	8,411 66.9%
		25以上	2,569 27.7%	3,027 28.1%	3,173 27.7%	3,557 28.3%
		実施せず	0 0.0%	5 0.0%	0 0.0%	8 0.0%
石川県		腹囲 男性:85cm以上 女性90cm以上 または BMI25以上	23,193 36.7%	26,190 36.7%	26,905 36.7%	29,200 36.6%
	腹囲	男性:85cm未満 女性:90cm未満	43,351 68.5%	48,851 68.4%	50,199 68.4%	54,479 68.4%
		男性:85cm以上 女性:90cm以上	19,889 31.4%	22,574 31.6%	23,192 31.6%	25,192 31.6%
		実施せず	31 0.0%	18 0.0%	16 0.0%	19 0.0%
		18.5未満	3,666 5.8%	4,119 5.8%	4,407 6.0%	4,972 6.2%
	BMI	18.5～25未満	44,633 70.5%	50,144 70.2%	51,603 70.3%	55,373 69.5%
		25以上	14,970 23.7%	17,171 24.0%	17,383 23.7%	19,331 24.3%
		実施せず	2 0.0%	10 0.0%	14 0.0%	14 0.0%

* 保険者が社会保険診療報酬支払い基金を通じて国へ提出する報告書に基づく結果より

10) 経年推移

出典: 石川県成人病検診管理指導協議会における課題検討結果報告

(5) 結果－血圧－

		平成20年度	平成21年度	平成22年度	平成23年度
七尾市	異常なし ～129and～84	1,628 47.1%	2,225 52.3%	2,492 52.2%	2,686 52.3%
	保健指導判定 130～139or85～89	776 22.4%	897 21.1%	999 20.9%	1,055 20.5%
	受診勧奨判定 140～or90～	1,056 30.5%	1,135 26.7%	1,281 26.8%	1,393 27.1%
	不明・検査せず	0 0.0%	0 0.0%	0 0.0%	1 0.0%
羽咋市	異常なし ～129and～84	906 52.3%	856 52.9%	859 54.6%	1,073 53.4%
	保健指導判定 130～139or85～89	385 22.2%	381 23.6%	372 23.6%	445 22.2%
	受診勧奨判定 140～or90～	442 25.5%	374 23.1%	343 21.8%	489 24.3%
	不明・検査せず	0 0.0%	6 0.4%	0 0.0%	2 0.1%
志賀町	異常なし ～129and～84	793 49.1%	1,273 51.4%	1,249 50.6%	1,232 50.2%
	保健指導判定 130～139or85～89	364 22.5%	477 19.3%	476 19.3%	538 21.9%
	受診勧奨判定 140～or90～	459 28.4%	725 29.3%	742 30.1%	685 27.9%
	不明・検査せず	0 0.0%	0 0.0%	0 0.0%	0 0.0%
宝達志水町	異常なし ～129and～84	428 44.0%	568 62.6%	710 59.6%	794 55.3%
	保健指導判定 130～139or85～89	247 25.4%	172 18.9%	225 18.9%	307 21.4%
	受診勧奨判定 140～or90～	298 30.6%	168 18.5%	257 21.6%	336 23.4%
	不明・検査せず	0 0.0%	0 0.0%	0 0.0%	0 0.0%
中能登町	異常なし ～129and～84	841 56.6%	823 54.4%	854 59.1%	883 57.2%
	保健指導判定 130～139or85～89	266 17.9%	272 18.0%	248 17.2%	266 17.2%
	受診勧奨判定 140～or90～	380 25.6%	418 27.6%	343 23.7%	394 25.5%
	不明・検査せず	0 0.0%	0 0.0%	0 0.0%	1 0.1%
管内	異常なし ～129and～84	4,596 49.6%	5,745 53.3%	6,164 53.8%	6,668 53.0%
	保健指導判定 130～139or85～89	2,038 22.0%	2,199 20.4%	2,320 20.3%	2,611 20.8%
	受診勧奨判定 140～or90～	2,635 28.4%	2,820 26.2%	2,966 25.9%	3,297 26.2%
	不明・検査せず	0 0.0%	0 0.0%	0 0.0%	4 0.0%
石川県	異常なし ～129and～84	32,046 50.6%	37,153 52.0%	39,641 54.0%	43,463 54.5%
	保健指導判定 130～139or85～89	15,134 23.9%	16,208 22.7%	16,310 22.2%	17,607 22.1%
	受診勧奨判定 140～or90～	16,090 25.4%	18,075 25.3%	17,449 23.8%	18,616 23.4%
	不明・検査せず	1 0.0%	7 0.0%	7 0.0%	4 0.0%

* 保険者が社会保険診療報酬支払い基金を通じて国へ提出する報告書に基づく結果より

10) 経年推移

出典: 石川県成人病検診管理指導協議会における課題検討結果報告

(6) 結果－中性脂肪－

		平成20年度	平成21年度	平成22年度	平成23年度
七尾市	異常なし ～149	2,637 76.2%	3,228 75.8%	3,636 76.2%	3,954 77.0%
	保健指導判定 150～299	726 21.0%	891 20.9%	990 20.7%	1,009 19.6%
	受診勧奨判定 300～	97 2.8%	138 3.2%	146 3.1%	160 3.1%
	不明・検査せず	0 0.0%	0 0.0%	0 0.0%	12 0.2%
	異常なし ～149	1,164 67.2%	1,140 70.5%	1,130 71.8%	1,426 71.0%
羽咋市	保健指導判定 150～299	493 28.4%	409 25.3%	398 25.3%	509 25.3%
	受診勧奨判定 300～	76 4.4%	67 4.1%	46 2.9%	74 3.7%
	不明・検査せず	0 0.0%	0 0.0%	0 0.0%	0 0.0%
	異常なし ～149	1,246 77.1%	1,931 78.0%	1,999 81.0%	1,955 79.6%
	保健指導判定 150～299	321 19.9%	474 19.2%	410 16.6%	442 18.0%
志賀町	受診勧奨判定 300～	49 3.0%	70 2.8%	58 2.4%	58 2.4%
	不明・検査せず	0 0.0%	0 0.0%	0 0.0%	0 0.0%
	異常なし ～149	776 79.8%	751 82.7%	908 76.2%	1,117 77.7%
	保健指導判定 150～299	169 17.4%	139 15.3%	244 20.5%	269 18.7%
	受診勧奨判定 300～	27 2.8%	18 2.0%	40 3.4%	51 3.5%
宝達志水町	不明・検査せず	0 0.0%	0 0.0%	0 0.0%	0 0.0%
	異常なし ～149	1,085 73.0%	1,138 75.2%	1,055 73.0%	1,149 74.4%
	保健指導判定 150～299	360 24.2%	331 21.9%	343 23.7%	351 22.7%
	受診勧奨判定 300～	42 2.8%	43 2.8%	46 3.2%	40 2.6%
	不明・検査せず	0 0.0%	0 0.0%	1 0.1%	4 0.3%
中能登町	異常なし ～149	6,908 74.5%	8,188 76.0%	8,728 76.2%	9,601 76.3%
	保健指導判定 150～299	2,069 22.3%	2,244 20.8%	2,385 20.8%	2,580 20.5%
	受診勧奨判定 300～	291 3.1%	336 3.1%	336 2.9%	383 3.0%
	不明・検査せず	0 0.0%	0 0.0%	1 0.0%	16 0.1%
	異常なし ～149	47,814 75.6%	53,623 75.1%	55,989 76.3%	61,025 76.6%
管内	保健指導判定 150～299	13,535 21.4%	15,634 21.9%	15,272 20.8%	16,310 20.5%
	受診勧奨判定 300～	1,921 3.0%	2,181 3.1%	2,144 2.9%	2,336 2.9%
	不明・検査せず	1 0.0%	5 0.0%	2 0.0%	19 0.0%
	異常なし ～149	47,814 75.6%	53,623 75.1%	55,989 76.3%	61,025 76.6%
	保健指導判定 150～299	13,535 21.4%	15,634 21.9%	15,272 20.8%	16,310 20.5%
石川県	受診勧奨判定 300～	1,921 3.0%	2,181 3.1%	2,144 2.9%	2,336 2.9%
	不明・検査せず	1 0.0%	5 0.0%	2 0.0%	19 0.0%

* 保険者が社会保険診療報酬支払い基金を通じて国へ提出する報告書に基づく結果より

10) 経年推移

出典: 石川県成人病検診管理指導協議会における課題検討結果報告

(7) 結果－HDLコレステロール

		平成20年度	平成21年度	平成22年度	平成23年度
七尾市	異常なし	3,180	3,924	4,427	4,723
	40～	91.9%	92.2%	92.8%	92.0%
	保健指導判定	179	221	268	305
	35～39	5.2%	5.2%	5.6%	5.9%
	受診勧奨判定 ～34	101 2.9%	112 2.6%	77 1.6%	105 2.0%
不明・検査せず	0 0.0%	0 0.0%	0 0.0%	2 0.0%	
羽咋市	異常なし	1,570	1,471	1,438	1,832
	40～	90.6%	91.0%	91.4%	91.2%
	保健指導判定	99	90	101	130
	35～39	5.7%	5.6%	6.4%	6.5%
	受診勧奨判定 ～34	64 3.7%	54 3.3%	35 2.2%	44 2.2%
不明・検査せず	0 0.0%	2 0.1%	0 0.0%	3 0.1%	
志賀町	異常なし	1,498	2,306	2,332	2,297
	40～	92.7%	93.2%	94.5%	93.6%
	保健指導判定	82	113	109	122
	35～39	5.1%	4.6%	4.4%	5.0%
	受診勧奨判定 ～34	36 2.2%	56 2.3%	26 1.1%	36 1.5%
不明・検査せず	0 0.0%	0 0.0%	0 0.0%	0 0.0%	
宝達志水町	異常なし	921	863	1,106	1,332
	40～	94.7%	95.0%	92.8%	92.7%
	保健指導判定	30	32	64	87
	35～39	3.1%	3.5%	5.4%	6.1%
	受診勧奨判定 ～34	21 2.2%	13 1.4%	22 1.8%	18 1.3%
不明・検査せず	0 0.0%	0 0.0%	0 0.0%	0 0.0%	
中能登町	異常なし	1,360	1,382	1,336	1,416
	40～	91.5%	91.3%	92.5%	91.7%
	保健指導判定	82	83	89	89
	35～39	5.5%	5.5%	6.2%	5.8%
	受診勧奨判定 ～34	45 3.0%	47 3.1%	19 1.3%	34 2.2%
不明・検査せず	0 0.0%	1 0.1%	1 0.1%	5 0.3%	
管内	異常なし	8,529	9,946	10,639	11,600
	40～	92.0%	92.3%	92.9%	92.2%
	保健指導判定	472	539	631	733
	35～39	5.1%	5.0%	5.5%	5.8%
	受診勧奨判定 ～34	267 2.9%	282 2.6%	179 1.6%	237 1.9%
不明・検査せず	0 0.0%	3 0.0%	1 0.0%	10 0.1%	
石川県	異常なし	58,243	66,428	68,722	74,394
	40～	92.1%	93.0%	93.6%	93.4%
	保健指導判定	3,291	3,363	3,604	4,017
	35～39	5.2%	4.7%	4.9%	5.0%
	受診勧奨判定 ～34	1,736 2.7%	1,646 2.3%	1,074 1.5%	1,266 1.6%
不明・検査せず	1 0.0%	6 0.0%	7 0.0%	13 0.0%	

* 保険者が社会保険診療報酬支払い基金を通じて国へ提出する報告書に基づく結果より

10) 経年推移

出典: 石川県成人病検診管理指導協議会における課題検討結果報告

(8) 結果－LDLコレステロール－

		平成20年度	平成21年度	平成22年度	平成23年度
七尾市	異常なし ～119	1,580 45.7%	2,026 47.6%	2,376 49.8%	2,691 52.4%
	保健指導判定 120～139	877 25.3%	1,053 24.7%	1,132 23.7%	1,191 23.2%
	受診勧奨判定 140～	1,003 29.0%	1,178 27.7%	1,264 26.5%	1,248 24.3%
	不明・検査せず	0 0.0%	0 0.0%	0 0.0%	5 0.1%
	異常なし ～119	816 47.1%	757 46.8%	805 51.1%	1,036 51.6%
羽咋市	保健指導判定 120～139	435 25.1%	405 25.0%	397 25.2%	471 23.4%
	受診勧奨判定 140～	482 27.8%	452 28.0%	372 23.6%	499 24.8%
	不明・検査せず	0 0.0%	3 0.2%	0 0.0%	3 0.1%
	異常なし ～119	773 47.8%	1,175 47.5%	1,194 48.4%	1,253 51.0%
	保健指導判定 120～139	396 24.5%	623 25.2%	605 24.5%	617 25.1%
志賀町	受診勧奨判定 140～	447 27.7%	677 27.4%	668 27.1%	585 23.8%
	不明・検査せず	0 0.0%	0 0.0%	0 0.0%	0 0.0%
	異常なし ～119	365 37.5%	383 42.2%	501 42.0%	672 46.8%
	保健指導判定 120～139	256 26.3%	240 26.4%	315 26.4%	385 26.8%
	受診勧奨判定 140～	351 36.1%	285 31.4%	376 31.5%	380 26.4%
宝達志水町	不明・検査せず	1 0.1%	0 0.0%	0 0.0%	0 0.0%
	異常なし ～119	683 45.9%	702 46.4%	702 48.6%	831 53.8%
	保健指導判定 120～139	342 23.0%	352 23.3%	364 25.2%	359 23.3%
	受診勧奨判定 140～	462 31.1%	458 30.3%	378 26.2%	349 22.6%
	不明・検査せず	0 0.0%	1 0.1%	1 0.1%	5 0.3%
中能登町	異常なし ～119	4,217 45.5%	5,043 46.8%	5,578 48.7%	6,483 51.5%
	保健指導判定 120～139	2,306 24.9%	2,673 24.8%	2,813 24.6%	3,023 24.0%
	受診勧奨判定 140～	2,745 29.6%	3,050 28.3%	3,058 26.7%	3,061 24.3%
	不明・検査せず	1 0.0%	4 0.0%	1 0.0%	13 0.1%
	異常なし ～119	29,528 46.7%	33,540 46.9%	35,213 48.0%	39,647 49.8%
石川県	保健指導判定 120～139	16,176 25.6%	18,118 25.4%	18,495 25.2%	19,684 24.7%
	受診勧奨判定 140～	17,565 27.8%	19,778 27.7%	19,695 26.8%	20,342 25.5%
	不明・検査せず	2 0.0%	7 0.0%	4 0.0%	17 0.0%

* 保険者が社会保険診療報酬支払い基金を通じて国へ提出する報告書に基づく結果より

10) 経年推移

出典: 石川県成人病検診管理指導協議会における課題検討結果報告

(9) 結果—AST(GOT)—

		平成20年度	平成21年度	平成22年度	平成23年度
七尾市	異常なし	3,018	3,775	4,208	4,430
	8～30	87.2%	88.7%	88.2%	86.3%
	保健指導判定	372	412	468	586
	31～50	10.8%	9.7%	9.8%	11.4%
	受診勧奨判定	70	70	96	111
51～	2.0%	1.6%	2.0%	2.2%	
不明・検査せず	0	0	0	8	
		0.0%	0.0%	0.0%	0.2%
羽咋市	異常なし	1,476	1,399	1,404	1,754
	8～30	85.2%	86.5%	89.2%	87.3%
	保健指導判定	213	187	149	211
	31～50	12.3%	11.6%	9.5%	10.5%
	受診勧奨判定	44	30	21	44
51～	2.5%	1.9%	1.3%	2.2%	
不明・検査せず	0	1	0	0	
		0.0%	0.1%	0.0%	0.0%
志賀町	異常なし	1,407	2,136	2,163	2,083
	8～30	87.1%	86.3%	87.7%	84.8%
	保健指導判定	180	300	272	323
	31～50	11.1%	12.1%	11.0%	13.2%
	受診勧奨判定	29	39	32	49
51～	1.8%	1.6%	1.3%	2.0%	
不明・検査せず	0	0	0	0	
		0.0%	0.0%	0.0%	0.0%
宝達志水町	異常なし	837	777	1,028	1,236
	8～30	86.0%	85.6%	86.2%	86.0%
	保健指導判定	111	119	138	157
	31～50	11.4%	13.1%	11.6%	10.9%
	受診勧奨判定	24	12	26	44
51～	2.5%	1.3%	2.2%	3.1%	
不明・検査せず	1	0	0	0	
		0.1%	0.0%	0.0%	0.0%
中能登町	異常なし	1,330	1,353	1,285	1,377
	8～30	89.4%	89.4%	88.9%	89.2%
	保健指導判定	127	139	130	139
	31～50	8.5%	9.2%	9.0%	9.0%
	受診勧奨判定	30	20	29	24
51～	2.0%	1.3%	2.0%	1.6%	
不明・検査せず	0	1	1	4	
		0.0%	0.1%	0.1%	0.3%
管内	異常なし	8,068	9,440	10,088	10,880
	8～30	87.0%	87.7%	88.1%	86.5%
	保健指導判定	1,003	1,157	1,157	1,416
	31～50	10.8%	10.7%	10.1%	11.3%
	受診勧奨判定	197	171	204	272
51～	2.1%	1.6%	1.8%	2.2%	
不明・検査せず	1	2	1	12	
		0.0%	0.0%	0.0%	0.1%
石川県	異常なし	53,960	61,238	64,148	68,852
	8～30	85.3%	85.7%	87.4%	86.4%
	保健指導判定	7,857	8,600	7,796	9,040
	31～50	12.4%	12.0%	10.6%	11.3%
	受診勧奨判定	1,453	1,600	1,462	1,784
51～	2.3%	2.2%	2.0%	2.2%	
不明・検査せず	1	5	1	14	
		0.0%	0.0%	0.0%	0.0%

* 保険者が社会保険診療報酬支払い基金を通じて国へ提出する報告書に基づく結果より

10) 経年推移

出典: 石川県成人病検診管理指導協議会における課題検討結果報告

(10) 結果－ALT(GPT)－

		平成20年度	平成21年度	平成22年度	平成23年度
七尾市	異常なし	3,052	3,737	4,151	4,338
	5～30	88.2%	87.8%	87.0%	84.5%
	保健指導判定	317	405	475	588
	31～50	9.2%	9.5%	10.0%	11.5%
	受診勧奨判定	91	115	146	200
	51～	2.6%	2.7%	3.1%	3.9%
不明・検査せず	0	0	0	9	
		0.0%	0.0%	0.0%	0.2%
羽咋市	異常なし	1,504	1,423	1,409	1,724
	5～30	86.8%	88.0%	89.5%	85.8%
	保健指導判定	166	146	125	211
	31～50	9.6%	9.0%	7.9%	10.5%
	受診勧奨判定	63	47	40	74
	51～	3.6%	2.9%	2.5%	3.7%
不明・検査せず	0	1	0	0	
		0.0%	0.1%	0.0%	0.0%
志賀町	異常なし	1,437	2,179	2,166	2,117
	5～30	88.9%	88.0%	87.8%	86.2%
	保健指導判定	131	236	239	261
	31～50	8.1%	9.5%	9.7%	10.6%
	受診勧奨判定	48	60	62	77
	51～	3.0%	2.4%	2.5%	3.1%
不明・検査せず	0	0	0	0	
		0.0%	0.0%	0.0%	0.0%
宝達志水町	異常なし	830	784	1,039	1,224
	5～30	85.3%	86.3%	87.2%	85.2%
	保健指導判定	105	98	109	158
	31～50	10.8%	10.8%	9.1%	11.0%
	受診勧奨判定	37	26	44	55
	51～	3.8%	2.9%	3.7%	3.8%
不明・検査せず	1	0	0	0	
		0.1%	0.0%	0.0%	0.0%
中能登町	異常なし	1,337	1,351	1,290	1,373
	5～30	89.9%	89.3%	89.3%	88.9%
	保健指導判定	115	127	113	128
	31～50	7.7%	8.4%	7.8%	8.3%
	受診勧奨判定	35	34	41	39
	51～	2.4%	2.2%	2.8%	2.5%
不明・検査せず	0	1	1	4	
		0.0%	0.1%	0.1%	0.3%
管内	異常なし	8,160	9,474	10,055	10,776
	5～30	88.0%	88.0%	87.8%	85.7%
	保健指導判定	834	1,012	1,061	1,346
	31～50	9.0%	9.4%	9.3%	10.7%
	受診勧奨判定	274	282	333	445
	51～	3.0%	2.6%	2.9%	3.5%
不明・検査せず	1	2	1	13	
		0.0%	0.0%	0.0%	0.1%
石川県	異常なし	55,103	61,745	63,263	67,963
	5～30	87.1%	86.4%	86.2%	85.3%
	保健指導判定	6,139	7,270	7,625	8,777
	31～50	9.7%	10.2%	10.4%	11.0%
	受診勧奨判定	2,028	2,423	2,518	2,935
	51～	3.2%	3.4%	3.4%	3.7%
不明・検査せず	1	6	1	15	
		0.0%	0.0%	0.0%	0.0%

* 保険者が社会保険診療報酬支払い基金を通じて国へ提出する報告書に基づく結果より

10) 経年推移

出典: 石川県成人病検診管理指導協議会における課題検討結果報告

(11) 結果 - γ -GT (γ -GTP) -

		平成20年度	平成21年度	平成22年度	平成23年度
七尾市	異常なし	2,901	3,589	3,987	4,297
	5~30	83.8%	84.3%	83.5%	83.7%
	保健指導判定	397	456	542	558
	31~50	11.5%	10.7%	11.4%	10.9%
	受診勧奨判定	162	212	243	260
羽咋市	51~	4.7%	5.0%	5.1%	5.1%
	不明・検査せず	0	0	0	20
		0.0%	0.0%	0.0%	0.4%
	異常なし	1,449	1,369	1,361	1,692
	5~30	83.6%	84.7%	86.5%	84.2%
志賀町	保健指導判定	193	180	152	228
	31~50	11.1%	11.1%	9.7%	11.3%
	受診勧奨判定	91	67	61	89
	51~	5.3%	4.1%	3.9%	4.4%
	不明・検査せず	0	1	0	0
宝達志水町		0.0%	0.0%	0.0%	0.0%
	異常なし	1,377	2,079	2,100	2,089
	5~30	85.2%	84.0%	85.1%	85.1%
	保健指導判定	161	277	261	253
	31~50	10.0%	11.2%	10.6%	10.3%
中能登町	受診勧奨判定	78	119	106	113
	51~	4.8%	4.8%	4.3%	4.6%
	不明・検査せず	0	0	0	0
		0.0%	0.0%	0.0%	0.0%
	異常なし	831	771	996	1,182
管内	5~30	85.4%	84.9%	83.6%	82.3%
	保健指導判定	93	90	129	168
	31~50	9.6%	9.9%	10.8%	11.7%
	受診勧奨判定	48	47	67	87
	51~	4.9%	5.2%	5.6%	6.1%
石川県	不明・検査せず	1	0	0	0
		0.1%	0.0%	0.0%	0.0%
	異常なし	1,269	1,301	1,242	1,338
	5~30	85.3%	86.0%	86.0%	86.7%
	保健指導判定	162	155	145	142
管内	31~50	10.9%	10.2%	10.0%	9.2%
	受診勧奨判定	56	56	57	59
	51~	3.8%	3.7%	3.9%	3.8%
	不明・検査せず	0	1	1	5
		0.0%	0.1%	0.1%	0.3%
管内	異常なし	7,827	9,109	9,686	10,598
	5~30	84.4%	84.6%	84.6%	84.2%
	保健指導判定	1,006	1,158	1,229	1,349
	31~50	10.9%	10.8%	10.7%	10.7%
	受診勧奨判定	435	501	534	608
石川県	51~	4.7%	4.7%	4.7%	4.8%
	不明・検査せず	1	2	1	25
		0.0%	0.0%	0.0%	0.2%
	異常なし	53,424	60,067	61,765	66,666
	5~30	84.4%	84.1%	84.1%	83.7%
石川県	保健指導判定	6,819	7,810	8,021	8,914
	31~50	10.8%	10.9%	10.9%	11.2%
	受診勧奨判定	3,027	3,561	3,620	4,083
	51~	4.8%	5.0%	4.9%	5.1%
	不明・検査せず	1	5	1	27
	0.0%	0.0%	0.0%	0.0%	

* 保険者が社会保険診療報酬支払い基金を通じて国へ提出する報告書に基づく結果より

10) 経年推移

出典: 石川県成人病検診管理指導協議会における課題検討結果報告

(12) 結果－血糖値・ヘモグロビンA1c－

		平成20年度	平成21年度	平成22年度	平成23年度
七尾市	異常なし	2,041	2,332	2,363	2,548
	血糖値100未満またはHbA1c5.2未満	59.0%	54.8%	49.5%	49.6%
	保健指導判定	1,170	1,585	2,023	2,160
	血糖値110以上～126未満またはHbA1c5.2以上6.1未満	33.8%	37.2%	42.4%	42.1%
	受診勧奨判定	249	340	386	423
	血糖値126以上またはHbA1c6.1以上	7.2%	8.0%	8.1%	8.2%
	不明・検査せず	0	0	0	4
		0.0%	0.0%	0.0%	0.1%
羽咋市	異常なし	704	505	432	619
	血糖値100未満またはHbA1c5.2未満	40.6%	31.2%	27.4%	30.8%
	保健指導判定	911	974	1,009	1,184
	血糖値110以上～126未満またはHbA1c5.2以上6.1未満	52.6%	60.2%	64.1%	58.9%
	受診勧奨判定	118	134	133	205
	血糖値126以上またはHbA1c6.1以上	6.8%	8.3%	8.4%	10.2%
	不明・検査せず	0	4	0	1
		0.0%	0.2%	0.0%	0.0%
志賀町	異常なし	995	1,446	1,394	1,329
	血糖値100未満またはHbA1c5.2未満	61.6%	58.4%	56.5%	54.1%
	保健指導判定	546	865	864	919
	血糖値110以上～126未満またはHbA1c5.2以上6.1未満	33.8%	34.9%	35.0%	37.4%
	受診勧奨判定	75	164	209	207
	血糖値126以上またはHbA1c6.1以上	4.6%	6.6%	8.5%	8.4%
	不明・検査せず	0	0	0	0
		0.0%	0.0%	0.0%	0.0%
宝達志水町	異常なし	626	595	588	766
	血糖値100未満またはHbA1c5.2未満	64.3%	65.5%	49.3%	53.3%
	保健指導判定	292	269	506	539
	血糖値110以上～126未満またはHbA1c5.2以上6.1未満	30.0%	29.6%	42.4%	37.5%
	受診勧奨判定	54	44	98	132
	血糖値126以上またはHbA1c6.1以上	5.5%	4.8%	8.2%	9.2%
	不明・検査せず	1	0	0	0
		0.1%	0.0%	0.0%	0.0%
中能登町	異常なし	765	669	506	605
	血糖値100未満またはHbA1c5.2未満	51.4%	44.2%	35.0%	39.2%
	保健指導判定	610	721	800	784
	血糖値110以上～126未満またはHbA1c5.2以上6.1未満	41.0%	47.7%	55.4%	50.8%
	受診勧奨判定	112	122	139	150
	血糖値126以上またはHbA1c6.1以上	7.5%	8.1%	9.6%	9.7%
	不明・検査せず	0	1	0	5
		0.0%	0.1%	0.0%	0.3%
管内	異常なし	5,131	5,547	5,283	5,867
	血糖値100未満またはHbA1c5.2未満	55.4%	51.5%	46.1%	46.6%
	保健指導判定	3,529	4,414	5,202	5,586
	血糖値110以上～126未満またはHbA1c5.2以上6.1未満	38.1%	41.0%	45.4%	44.4%
	受診勧奨判定	608	804	965	1,117
	血糖値126以上またはHbA1c6.1以上	6.6%	7.5%	8.4%	8.9%
	不明・検査せず	1	6	0	10
		0.0%	0.1%	0.0%	0.1%
石川県	異常なし	39,753	40,204	39,882	44,112
	血糖値100未満またはHbA1c5.2未満	62.8%	56.3%	54.3%	55.4%
	保健指導判定	19,465	26,100	27,985	29,372
	血糖値110以上～126未満またはHbA1c5.2以上6.1未満	30.8%	36.5%	38.1%	36.9%
	受診勧奨判定	4,052	5,128	5,536	6,194
	血糖値126以上またはHbA1c6.1以上	6.4%	7.2%	7.5%	7.8%
	不明・検査せず	1	10	4	12
		0.0%	0.0%	0.0%	0.0%

* 保険者が社会保険診療報酬支払い基金を通じて国へ提出する報告書に基づく結果より

10) 経年推移

出典: 石川県成人病検診管理指導協議会における課題検討結果報告

(13) 結果－尿検査－

		平成20年度	平成21年度	平成22年度	平成23年度	
七尾市	尿検査(蛋白)	(-) (±)	3,320	4,062	4,536	4,838
		(%)	96.0%	95.4%	95.1%	94.2%
		(+)以上	136	192	232	292
		(%)	3.9%	4.5%	4.9%	5.7%
	不明・検査せず	4	3	4	5	
	(%)	0.1%	0.1%	0.1%	0.1%	
七尾市	尿検査(糖)	(-) (±)	3,350	4,100	4,580	4,923
		(%)	96.8%	96.3%	96.0%	95.9%
		(+)以上	106	154	189	208
		(%)	3.1%	3.6%	4.0%	4.1%
	不明・検査せず	4	3	3	4	
	(%)	0.1%	0.1%	0.1%	0.1%	
羽咋市	尿検査(蛋白)	(-) (±)	1,661	1,541	1,503	1,876
		(%)	95.8%	95.3%	95.5%	93.4%
		(+)以上	64	65	69	122
		(%)	3.7%	4.0%	4.4%	6.1%
	不明・検査せず	8	11	2	11	
	(%)	0.5%	0.7%	0.1%	0.5%	
羽咋市	尿検査(糖)	(-) (±)	1,643	1,547	1,513	1,890
		(%)	94.8%	95.7%	96.1%	94.1%
		(+)以上	82	59	59	109
		(%)	4.7%	3.6%	3.7%	5.4%
	不明・検査せず	8	11	2	10	
	(%)	0.5%	0.7%	0.1%	0.5%	
志賀町	尿検査(蛋白)	(-) (±)	1,555	2,349	2,343	2,342
		(%)	96.2%	94.9%	95.0%	95.4%
		(+)以上	60	123	122	111
		(%)	3.7%	5.0%	4.9%	4.5%
	不明・検査せず	1	3	2	2	
	(%)	0.1%	0.1%	0.1%	0.1%	
志賀町	尿検査(糖)	(-) (±)	1,573	2,395	2,385	2,371
		(%)	97.3%	96.8%	96.7%	96.6%
		(+)以上	42	77	81	83
		(%)	2.6%	3.1%	3.3%	3.4%
	不明・検査せず	1	3	1	1	
	(%)	0.1%	0.1%	0.0%	0.0%	
宝達志水町	尿検査(蛋白)	(-) (±)	931	857	1,151	1,354
		(%)	95.7%	94.4%	96.6%	94.2%
		(+)以上	36	48	38	76
		(%)	3.7%	5.3%	3.2%	5.3%
	不明・検査せず	6	3	3	7	
	(%)	0.6%	0.3%	0.3%	0.5%	
宝達志水町	尿検査(糖)	(-) (±)	949	884	1,128	1,360
		(%)	97.5%	97.4%	94.6%	94.6%
		(+)以上	18	21	61	70
		(%)	1.8%	2.3%	5.1%	4.9%
	不明・検査せず	6	3	3	7	
	(%)	0.6%	0.3%	0.3%	0.5%	
中能登町	尿検査(蛋白)	(-) (±)	1,425	1,447	1,383	1,483
		(%)	95.8%	95.6%	95.7%	96.0%
		(+)以上	52	58	59	54
		(%)	3.5%	3.8%	4.1%	3.5%
	不明・検査せず	10	8	3	7	
	(%)	0.7%	0.5%	0.2%	0.5%	
中能登町	尿検査(糖)	(-) (±)	1,418	1,456	1,384	1,471
		(%)	95.4%	96.2%	95.8%	95.3%
		(+)以上	60	51	58	68
		(%)	4.0%	3.4%	4.0%	4.4%
	不明・検査せず	9	6	3	5	
	(%)	0.6%	0.4%	0.2%	0.3%	
管内	尿検査(蛋白)	(-) (±)	8,892	10,256	10,916	11,893
		(%)	95.9%	95.2%	95.3%	94.5%
		(+)以上	348	486	520	655
		(%)	3.8%	4.5%	4.5%	5.2%
	不明・検査せず	29	28	14	32	
	(%)	0.3%	0.0%	0.1%	0.3%	
管内	尿検査(糖)	(-) (±)	8,933	10,382	10,990	12,015
		(%)	96.4%	96.4%	96.0%	95.5%
		(+)以上	308	362	448	538
		(%)	3.3%	3.4%	3.9%	4.3%
	不明・検査せず	28	26	12	27	
	(%)	0.3%	0.2%	0.1%	0.2%	
石川県	尿検査(蛋白)	(-) (±)	60,072	67,599	69,376	75,591
		(%)	94.9%	94.6%	94.5%	94.9%
		(+)以上	3,006	3,719	3,939	4,001
		(%)	4.8%	5.2%	5.4%	5.0%
	不明・検査せず	193	125	92	98	
	(%)	0.3%	0.2%	0.1%	0.1%	
石川県	尿検査(糖)	(-) (±)	60,936	68,793	70,830	76,650
		(%)	96.3%	96.3%	96.5%	96.2%
		(+)以上	2,144	2,529	2,488	2,951
		(%)	3.4%	3.5%	3.4%	3.7%
	不明・検査せず	191	121	89	89	
	(%)	0.3%	0.2%	0.1%	0.1%	

* 保険者が社会保険診療報酬支払い基金を通じて国へ提出する報告書に基づく結果より

10) 経年推移

出典: 石川県成人病検診管理指導協議会における課題

(14) 結果－クレアチニン－

		平成20年度	平成21年度	平成22年度	平成23年度
七尾市	検査実施者数	3,455	4,240	4,753	5,090
	%	99.9%	99.6%	99.6%	99.1%
	異常なし	3,361	4,157	4,676	5,003
	男性 $\leq 1.2\text{mg/dl}$ 女性 $\leq 1.0\text{mg/dl}$	97.3%	98.0%	98.4%	98.3%
	要医療	94	83	77	87
男性 $1.2\text{mg/dl} <$ 女性 $1.0\text{mg/dl} <$	2.7%	1.9%	1.6%	1.7%	
羽咋市	検査実施者数	1,733	1,438	1,574	1,982
	%	100.0%	88.9%	100.0%	98.7%
	異常なし	1,706	1,415	1,553	1,956
	男性 $\leq 1.2\text{mg/dl}$ 女性 $\leq 1.0\text{mg/dl}$	98.4%	98.4%	98.7%	98.7%
	要医療	27	23	21	26
男性 $1.2\text{mg/dl} <$ 女性 $1.0\text{mg/dl} <$	1.6%	1.4%	1.3%	1.3%	
志賀町	検査実施者数	1,615	2,469	2,464	2,452
	%	99.9%	99.8%	99.9%	99.9%
	異常なし	1,602	2,439	2,429	2,421
	男性 $\leq 1.2\text{mg/dl}$ 女性 $\leq 1.0\text{mg/dl}$	99.2%	98.8%	98.6%	98.7%
	要医療	13	30	35	31
男性 $1.2\text{mg/dl} <$ 女性 $1.0\text{mg/dl} <$	0.8%	1.2%	1.4%	1.3%	
宝達志水町	検査実施者数	972	906	1,192	1,352
	%	99.9%	99.8%	100.0%	94.1%
	異常なし	965	895	1,174	1,332
	男性 $\leq 1.2\text{mg/dl}$ 女性 $\leq 1.0\text{mg/dl}$	99.3%	98.8%	98.5%	98.5%
	要医療	7	11	18	20
男性 $1.2\text{mg/dl} <$ 女性 $1.0\text{mg/dl} <$	0.7%	1.2%	1.5%	1.5%	
中能登町	検査実施者数	1,486	1,511	1,443	1,535
	%	99.9%	99.9%	99.9%	99.4%
	異常なし	1,453	1,482	1,406	1,500
	男性 $\leq 1.2\text{mg/dl}$ 女性 $\leq 1.0\text{mg/dl}$	97.8%	98.1%	97.4%	97.7%
	要医療	33	29	37	35
男性 $1.2\text{mg/dl} <$ 女性 $1.0\text{mg/dl} <$	2.2%	1.9%	2.6%	2.3%	
管内	検査実施者数	9,261	10,564	11,426	12,411
	%	99.9%	98.1%	99.8%	98.7%
	異常なし	9,087	10,388	11,238	12,212
	男性 $\leq 1.2\text{mg/dl}$ 女性 $\leq 1.0\text{mg/dl}$	98.1%	98.3%	98.4%	98.4%
	要医療	174	176	188	199
男性 $1.2\text{mg/dl} <$ 女性 $1.0\text{mg/dl} <$	1.9%	1.6%	1.6%	1.6%	
石川県	検査実施者数	62,352	69,975	72,429	78,184
	%	98.5%	97.9%	98.7%	98.1%
	異常なし	61,500	68,954	71,390	77,069
	男性 $\leq 1.2\text{mg/dl}$ 女性 $\leq 1.0\text{mg/dl}$	98.6%	98.5%	98.6%	98.6%
	要医療	834	1,021	1,039	1,115
男性 $1.2\text{mg/dl} <$ 女性 $1.0\text{mg/dl} <$	1.3%	1.4%	1.4%	1.4%	

* 保険者が社会保険診療報酬支払い基金を通じて国へ提出する報告書に基づく結果より

檢討結果報告

10) 経年推移

出典: 石川県成人病検診管理指導協議会における課題検討結果報告

(15) 推算系球体濾過量

		平成20年度	平成21年度	平成22年度	平成23年度	
七尾市	検査実施者数	3,388	4,237	4,640	4,923	
	%	97.9%	99.5%	97.2%	99.2%	
	ステージ1・2	60ml/min/1.73m ² 以上 尿蛋白-	2,487 73.4%	2,939 69.4%	3,465 74.7%	3,788 76.9%
	ステージ3	50~60ml/min/1.73m ² 未満	575 17.0%	826 19.5%	799 17.2%	707 14.4%
		40~50ml/min/1.73m ² 未満	196 5.8%	218 5.1%	188 4.1%	190 3.9%
		30~40ml/min/1.73m ² 未満	50 1.5%	38 0.9%	35 0.8%	38 0.8%
	ステージ4・5	30ml/min/1.73m ² 未満	12 0.4%	16 0.4%	15 0.3%	20 0.4%
	60ml/min/1.73m ² 以上 尿蛋白+	68 2.0%	107 2.5%	138 3.0%	180 3.7%	
	CKD該当者	901 26.6%	1,205 28.4%	1,175 25.3%	1,135 23.1%	
	羽咋市	検査実施者数	1,725	1,429	1,513	1,894
%		99.5%	88.4%	96.1%	98.4%	
ステージ1・2		60ml/min/1.73m ² 以上 尿蛋白-	1,309 75.9%	985 68.9%	1,127 74.5%	1,467 77.5%
ステージ3		50~60ml/min/1.73m ² 未満	281 16.3%	261 18.3%	267 17.6%	263 13.9%
		40~50ml/min/1.73m ² 未満	70 4.1%	60 4.2%	57 3.8%	64 3.4%
		30~40ml/min/1.73m ² 未満	10 0.6%	11 0.8%	13 0.9%	13 0.7%
ステージ4・5		30ml/min/1.73m ² 未満	5 0.3%	1 0.1%	1 0.1%	6 0.3%
60ml/min/1.73m ² 以上 尿蛋白+		50 2.9%	42 2.9%	48 3.2%	81 4.3%	
CKD該当者		416 24.1%	375 26.2%	386 25.5%	427 22.5%	
志賀町		検査実施者数	1,614	2,466	2,378	2,372
	%	99.9%	99.6%	96.4%	99.9%	
	ステージ1・2	60ml/min/1.73m ² 以上 尿蛋白-	1,257 77.9%	1,702 69.0%	1,759 74.0%	1,861 78.5%
	ステージ3	50~60ml/min/1.73m ² 未満	234 14.5%	454 18.4%	403 16.9%	338 14.2%
		40~50ml/min/1.73m ² 未満	85 5.3%	130 5.3%	125 5.3%	80 3.4%
		30~40ml/min/1.73m ² 未満	8 0.5%	9 0.4%	12 0.5%	12 0.5%
	ステージ4・5	30ml/min/1.73m ² 未満	0 0.0%	3 0.1%	3 0.1%	6 0.3%
	60ml/min/1.73m ² 以上 尿蛋白+	30 1.9%	71 2.9%	76 3.2%	75 3.2%	
	CKD該当者	357 22.1%	667 27.0%	619 26.0%	511 21.5%	
	宝達志水町	検査実施者数	966	903	1,140	1,283
%		99.3%	99.4%	95.6%	94.1%	
ステージ1・2		60ml/min/1.73m ² 以上 尿蛋白-	818 84.7%	575 63.7%	773 67.8%	914 71.2%
ステージ3		50~60ml/min/1.73m ² 未満	102 10.6%	188 20.8%	274 24.0%	267 20.8%
		40~50ml/min/1.73m ² 未満	18 1.9%	40 4.4%	72 6.3%	54 4.2%
		30~40ml/min/1.73m ² 未満	4 0.4%	6 0.7%	3 0.3%	11 0.9%
ステージ4・5		30ml/min/1.73m ² 未満	1 0.1%	1 0.1%	2 0.2%	2 0.2%
60ml/min/1.73m ² 以上 尿蛋白+		23 2.4%	24 2.7%	16 1.4%	35 2.7%	
CKD該当者		148 15.3%	259 28.7%	367 32.2%	369 28.8%	
中能登町		検査実施者数	1,476	1,503	1,377	1,490
	%	99.3%	99.3%	95.3%	99.5%	
	ステージ1・2	60ml/min/1.73m ² 以上 尿蛋白-	986 66.8%	968 64.4%	905 65.7%	1,096 73.6%
	ステージ3	50~60ml/min/1.73m ² 未満	344 23.3%	379 25.2%	324 23.5%	259 17.4%
		40~50ml/min/1.73m ² 未満	106 7.2%	112 7.5%	94 6.8%	89 6.0%
		30~40ml/min/1.73m ² 未満	12 0.8%	15 1.0%	19 1.4%	18 1.2%
	ステージ4・5	30ml/min/1.73m ² 未満	4 0.3%	3 0.2%	3 0.2%	6 0.4%
	60ml/min/1.73m ² 以上 尿蛋白+	24 1.6%	25 1.7%	32 2.3%	22 1.5%	
	CKD該当者	490 33.2%	534 35.5%	472 34.3%	394 26.4%	
	管内	検査実施者数	9,169	10,538	11,048	11,962
%		98.9%	97.8%	96.5%	98.7%	
ステージ1・2		60ml/min/1.73m ² 以上 尿蛋白-	6,857 74.8%	7,169 68.0%	8,029 72.7%	9,126 76.3%
ステージ3		50~60ml/min/1.73m ² 未満	1,536 16.8%	2,108 20.0%	2,067 18.7%	1,834 15.3%
		40~50ml/min/1.73m ² 未満	475 5.2%	560 5.3%	536 4.9%	477 4.0%
		30~40ml/min/1.73m ² 未満	84 0.9%	79 0.7%	82 0.7%	92 0.8%
ステージ4・5		30ml/min/1.73m ² 未満	22 0.2%	24 0.2%	24 0.2%	40 0.3%
60ml/min/1.73m ² 以上 尿蛋白+		195 2.1%	269 2.6%	310 2.8%	393 3.3%	
CKD該当者		2,312 25.2%	3,040 28.8%	3,019 27.3%	2,836 23.7%	
石川県		検査実施者数	61,706	69,843	69,770	75,457
	%	97.5%	97.8%	95.0%	98.0%	
	ステージ1・2	60ml/min/1.73m ² 以上 尿蛋白-	50,081 81.2%	50,044 71.7%	54,593 78.2%	60,283 79.9%
	ステージ3	50~60ml/min/1.73m ² 未満	7,122 11.5%	10,038 14.4%	9,561 13.7%	9,398 12.5%
		40~50ml/min/1.73m ² 未満	1,948 3.2%	2,616 3.7%	2,455 3.5%	2,509 3.3%
		30~40ml/min/1.73m ² 未満	383 0.6%	464 0.7%	450 0.6%	501 0.7%
	ステージ4・5	30ml/min/1.73m ² 未満	160 0.3%	178 0.3%	193 0.3%	223 0.3%
	60ml/min/1.73m ² 以上 尿蛋白+	2,012 3.3%	2,438 3.5%	2,518 3.6%	2,543 3.4%	
	CKD該当者	11,625 18.8%	15,734 22.5%	15,177 21.8%	15,174 20.1%	

* 保険者が「社会保険診療報酬支払い基金」を通じて国へ提出する報告書に基づく結果より