

17 医療従事者

1) 医療従事者数

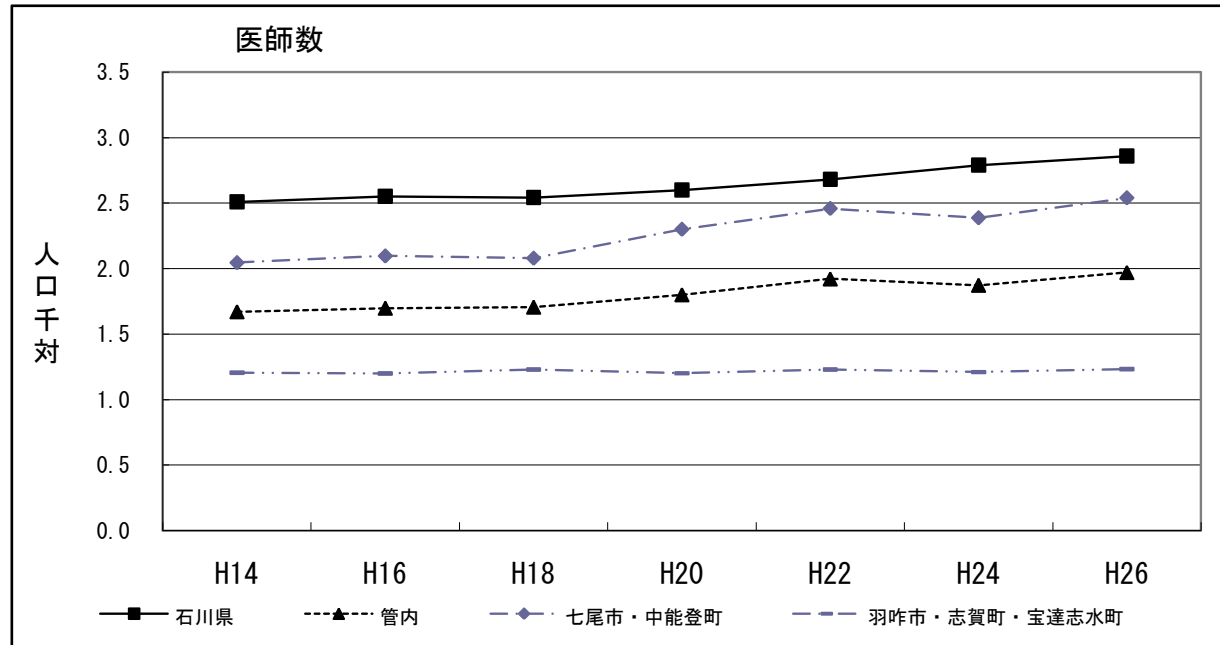
出典：医師・歯科医師・薬剤師調査及び保健師・助産師・看護師・准看護師業務従事者届

医師数

	H14	H16	H18	H20	H22	H24	H26
石川県	2,941	2,981	2,980	3,028	3,123	3,245	3,303
管内	246	246	243	253	261	248	253
七尾市・中能登町	167	169	166	181	188	178	184
羽咋市・志賀町・宝達志水町	79	77	77	72	73	70	69

人口千対

	H14	H16	H18	H20	H22	H24	H26
石川県	2.5	2.6	2.5	2.6	2.7	2.8	2.9
管内	1.7	1.7	1.7	1.8	1.9	1.9	2.0
七尾市・中能登町	2.0	2.1	2.1	2.3	2.5	2.4	2.5
羽咋市・志賀町・宝達志水町	1.2	1.2	1.2	1.2	1.2	1.2	1.2

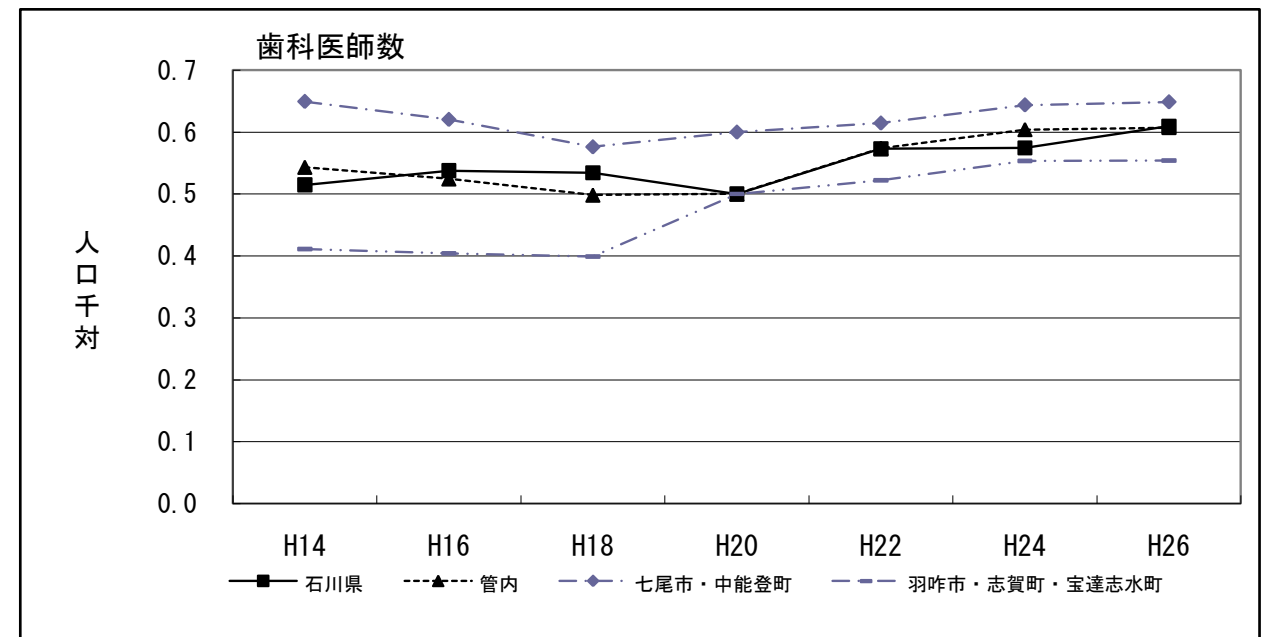


歯科医師数

	H14	H16	H18	H20	H22	H24	H26
石川県	603	628	626	638	667	668	704
管内	80	76	71	74	78	80	78
七尾市・中能登町	53	50	46	46	47	48	47
羽咋市・志賀町・宝達志水町	27	26	25	28	31	32	31

人口千対

	H14	H16	H18	H20	H22	H24	H26
石川県	0.5	0.5	0.5	0.5	0.6	0.6	0.6
管内	0.5	0.5	0.5	0.5	0.6	0.6	0.6
七尾市・中能登町	0.6	0.6	0.6	0.6	0.6	0.6	0.6
羽咋市・志賀町・宝達志水町	0.4	0.4	0.4	0.5	0.5	0.6	0.6

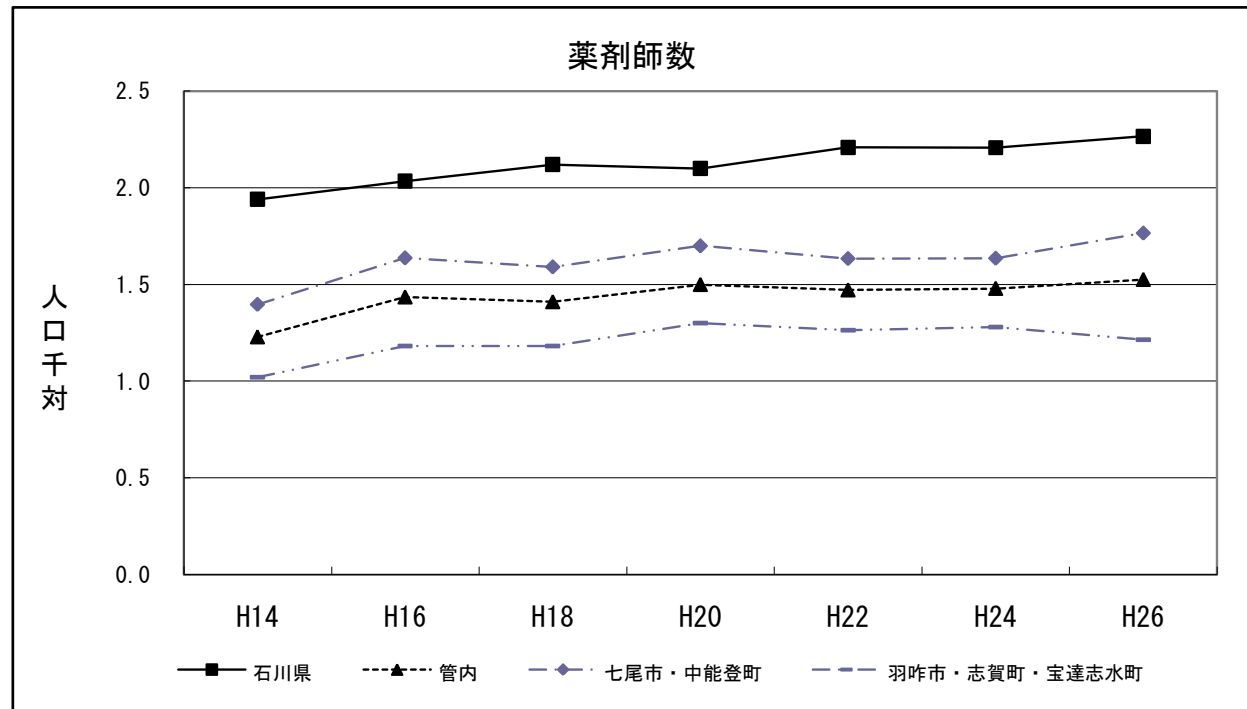


薬剤師数

	H14	H16	H18	H20	H22	H24	H26
石川県	2,274	2,375	2,484	2,505	2,572	2,567	2,618
管内	181	208	201	211	200	196	196
七尾市・中能登町	114	132	127	134	125	122	128
羽咋市・志賀町・宝達志水町	67	76	74	77	75	74	68

人口千対

	H14	H16	H18	H20	H22	H24	H26
石川県	1.9	2.0	2.1	2.1	2.2	2.2	2.3
管内	1.2	1.4	1.4	1.5	1.5	1.5	1.5
七尾市・中能登町	1.4	1.6	1.6	1.7	1.6	1.6	1.8
羽咋市・志賀町・宝達志水町	1.0	1.2	1.2	1.3	1.3	1.3	1.2

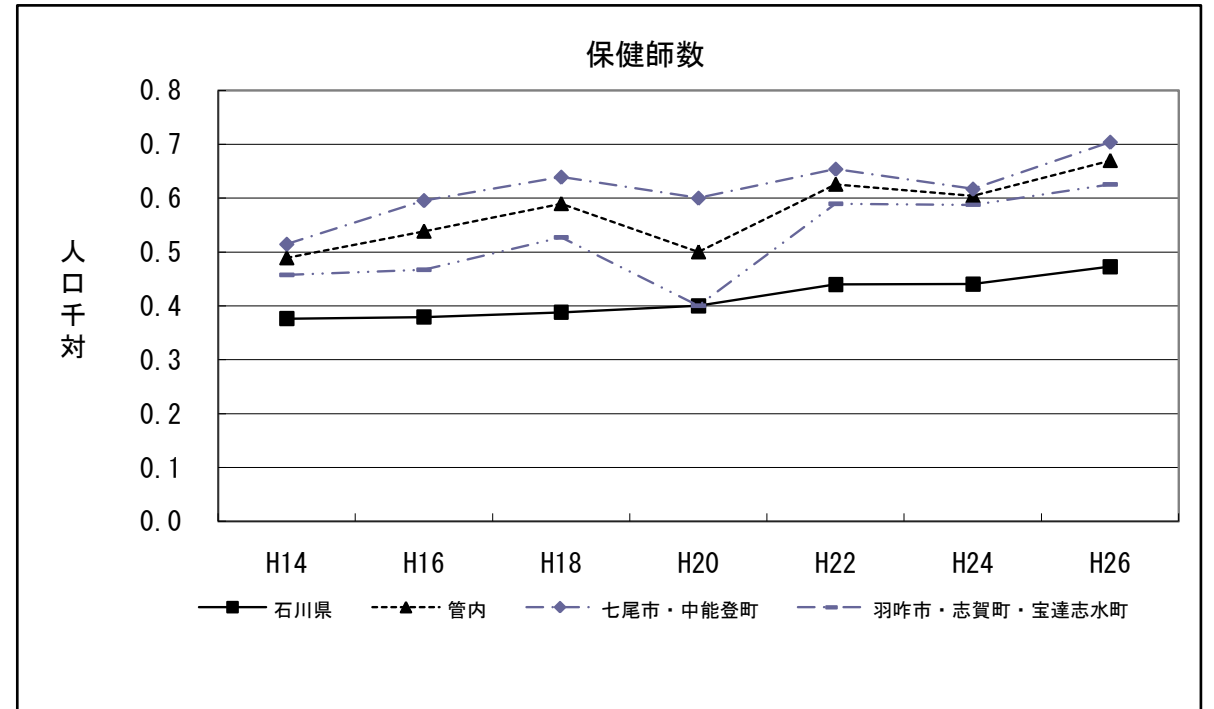


保健師数

	H14	H16	H18	H20	H22	H24	H26
石川県	441	443	455	467	512	512	546
管内	72	78	84	72	85	80	86
七尾市・中能登町	42	48	51	47	50	46	51
羽咋市・志賀町・宝達志水町	30	30	33	25	35	34	35

人口千対

	H14	H16	H18	H20	H22	H24	H26
石川県	0.4	0.4	0.4	0.4	0.4	0.4	0.5
管内	0.5	0.5	0.6	0.5	0.6	0.6	0.7
七尾市・中能登町	0.5	0.6	0.6	0.6	0.7	0.6	0.7
羽咋市・志賀町・宝達志水町	0.5	0.5	0.5	0.4	0.6	0.6	0.6

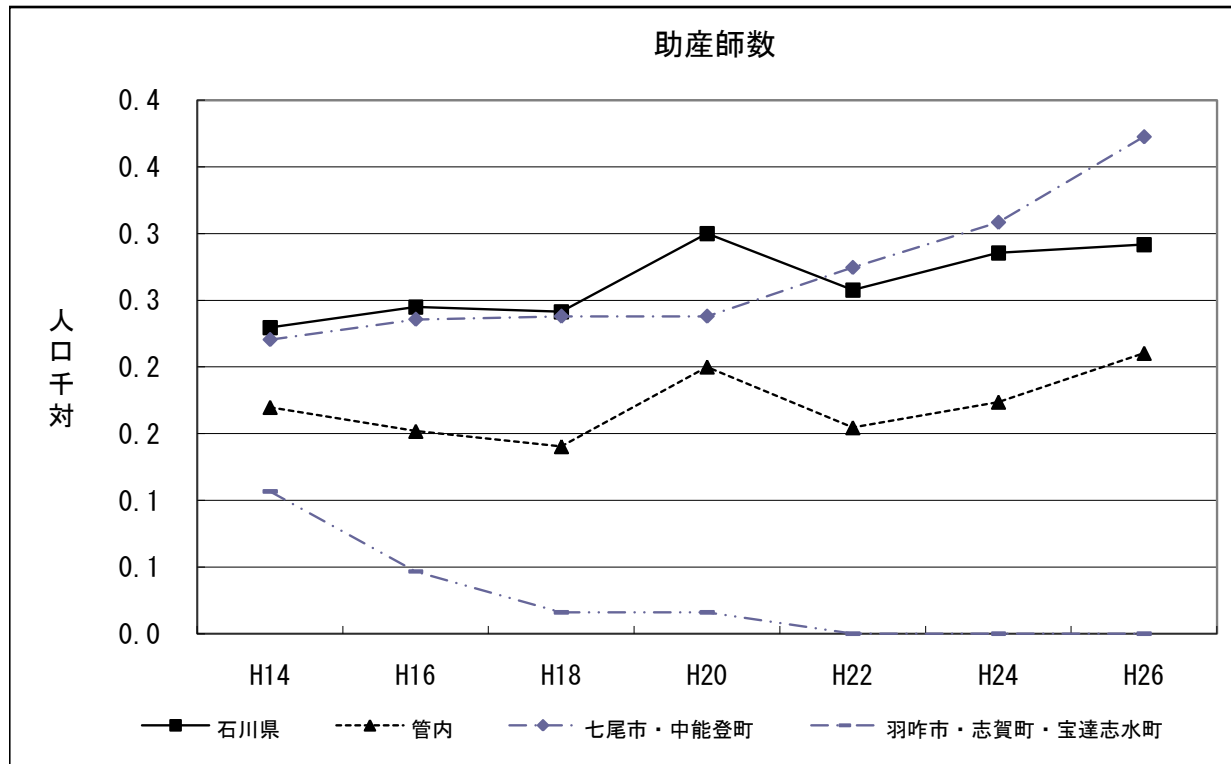


助産師数

	H14	H16	H18	H20	H22	H24	H26
石川県	269	286	283	310	300	332	337
管内	25	22	20	21	21	23	27
七尾市・中能登町	18	19	19	19	21	23	27
羽咋市・志賀町・宝達志水町	7	3	1	2	0	0	0

人口千対

	H14	H16	H18	H20	H22	H24	H26
石川県	0.2	0.2	0.2	0.3	0.3	0.3	0.3
管内	0.2	0.2	0.1	0.2	0.2	0.2	0.2
七尾市・中能登町	0.2	0.2	0.2	0.2	0.3	0.3	0.4
羽咋市・志賀町・宝達志水町	0.1	0.0	0.0	0.0	0.0	0.0	0.0

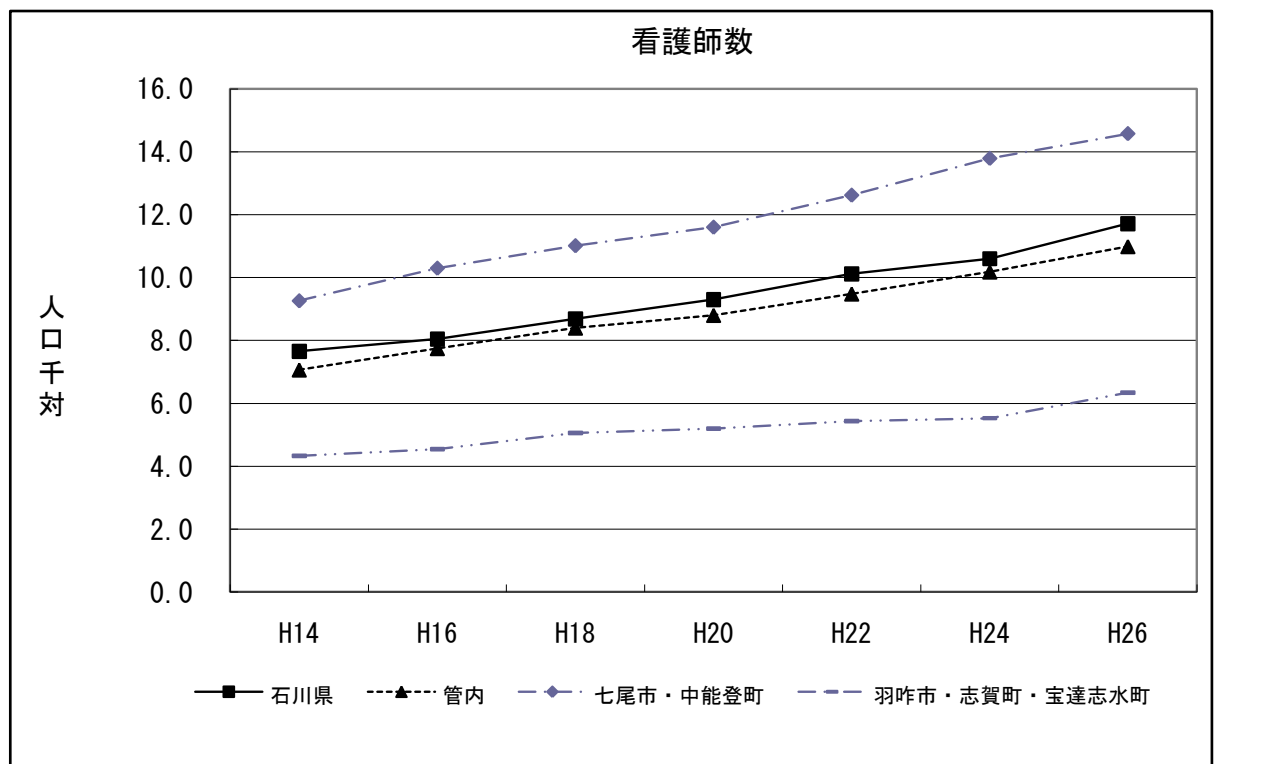


看護師数

	H14	H16	H18	H20	H22	H24	H26
石川県	8,971	9,399	10,179	10,829	11,779	12,328	13,535
管内	1,040	1,122	1,196	1,230	1,288	1,348	1,411
七尾市・中能登町	756	830	879	910	965	1,028	1,056
羽咋市・志賀町・宝達志水町	284	292	317	320	323	320	355

人口千対

	H14	H16	H18	H20	H22	H24	H26
石川県	7.7	8.0	8.7	9.3	10.1	10.6	11.7
管内	7.1	7.7	8.4	8.8	9.5	10.2	11.0
七尾市・中能登町	9.3	10.3	11.0	11.6	12.6	13.8	14.6
羽咋市・志賀町・宝達志水町	4.3	4.5	5.1	5.2	5.4	5.5	6.3



准看護師数

	H14	H16	H18	H20	H22	H24	H26
石川県	4,232	4,014	3,922	3,722	3,628	3,328	3,403
管内	571	549	553	528	476	435	434
七尾市・中能登町	375	363	368	359	313	295	281
羽咋市・志賀町・宝達志水町	196	186	185	169	163	140	153

人口千対

	H14	H16	H18	H20	H22	H24	H26
石川県	3.6	3.4	3.3	3.2	3.1	2.9	2.9
管内	3.9	3.8	3.9	3.8	3.5	3.3	3.4
七尾市・中能登町	4.6	4.5	4.6	4.6	4.1	4.0	3.9
羽咋市・志賀町・宝達志水町	3.0	2.9	3.0	2.8	2.7	2.4	2.7

