

# 1) 特定健康診査の状況

出典:石川県成人病検診管理指導協議会における課題検討結果報告  
(平成22年度)

		石川県	管内	七尾市	羽咋市	志賀町	宝達志水町	中能登町
対象者数		190,960	26,299	10,772	4,568	4,854	2,482	3,623
特定健康診査	受診者数	70,771	11,084	4,663	1,515	2,383	1,142	1,381
	受診率	37.1%	42.1%	43.3%	33.2%	49.1%	46.0%	38.1%
	評価対象者	70,788	11,085	4,663	1,515	2,383	1,142	1,382
特定保健指導	対象者	8,612	1,634	714	227	269	179	245
	率	12.2%	14.7%	15.3%	15.0%	11.3%	15.7%	17.7%
	利用者	2,859	877	435	142	84	76	140
	率	33.2%	53.7%	60.9%	62.6%	31.2%	42.5%	57.1%
	終了者	2,465	746	362	108	82	67	127
実施率	28.6%	45.7%	50.7%	47.6%	30.5%	37.4%	51.8%	

※石川県の数は市町国保の合計とする。

# 2) 特定保健指導の状況(積極的支援)

(平成22年度)

		石川県	管内	七尾市	羽咋市	志賀町	宝達志水町	中能登町	
評価対象者		70,788	11,085	4,663	1,515	2,383	1,142	1,382	
積極的支援	対象者	2,514	535	242	70	80	66	77	
	率	3.6%	4.8%	5.2%	4.6%	3.4%	5.8%	5.6%	
	利用者	人数	763	294	145	62	21	34	32
		率	30.4%	55.0%	59.9%	88.6%	26.3%	51.5%	41.6%
	終了者	人数	415	168	73	29	19	25	22
		率	16.5%	31.4%	30.2%	41.4%	23.8%	37.9%	28.6%
	中断者	45.6%	42.9%	49.7%	53.2%	9.5%	26.5%	31.3%	
	服薬除外者		627	290	67	163	44	63	

※石川県の数は市町国保の合計とする。

# 3) 特定保健指導の状況(動機付け支援)

(平成22年度)

		石川県	管内	七尾市	羽咋市	志賀町	宝達志水町	中能登町	
評価対象者		70,788	11,085	4,663	1,515	2,383	1,142	1,382	
動機付け支援	対象者	6,098	1,099	472	157	189	113	168	
	率	8.6%	9.9%	10.1%	10.4%	7.9%	9.9%	12.2%	
	利用者	人数	2,104	583	290	80	63	42	108
		率	34.5%	53.0%	61.4%	51.0%	33.3%	37.2%	64.3%
	終了者	人数	2,050	578	289	79	63	42	105
		率	33.6%	52.6%	61.2%	50.3%	33.3%	37.2%	62.5%
	中断者	2.6%	0.9%	0.3%	1.3%	0.0%	0.0%	2.8%	
	服薬除外者		1,826	791	247	436	161	191	

※石川県の数は市町国保の合計とする。

# 4) 内臓脂肪症候群・服薬に関する状況

(平成22年度)

		石川県	管内	七尾市	羽咋市	志賀町	宝達志水町	中能登町
評価対象者		70,788	11,085	4,663	1,515	2,383	1,142	1,382
内臓脂肪症候群	人数	12,562	2,138	947	280	447	195	269
	率	17.7%	19.3%	20.3%	18.5%	18.8%	17.1%	19.5%
内臓脂肪症候群予備群	人数	7,093	1,197	518	142	270	122	145
	率	10.0%	10.8%	11.1%	9.4%	11.3%	10.7%	10.5%
高血圧症の治療	人数	24,713	3,804	1,636	482	977	331	378
	率	34.9%	34.3%	35.1%	31.8%	41.0%	29.0%	27.4%
脂質異常症の治療	人数	17,275	2,432	1,076	331	568	231	226
	率	24.4%	21.9%	23.1%	21.8%	23.8%	20.2%	16.4%
糖尿病の治療	人数	4,965	796	388	86	170	67	85
	率	7.0%	7.2%	8.3%	5.7%	7.1%	5.9%	6.2%

※石川県の数は市町国保の合計とする。

## 5) 特定健康診査

出典：石川県成人病検診管理指導協議会における課題検討結果報告  
(平成22年度)

	石川県	管内	七尾市	羽咋市	志賀町	宝達志水町	中能登町	
受診者数	73,407	11,450	4,772	1,574	2,467	1,192	1,445	
腹囲 男性85cm以上 女性:90cm以上 または BMI 25以上	26,905	4,376	1,886	583	946	436	525	
(%)	36.7%	38.2%	39.5%	37.0%	38.3%	36.6%	36.3%	
腹囲	男性:85cm未満 女性:90cm未満	50,199	7,864	3,251	1,111	1,693	810	999
	(%)	68.4%	68.7%	68.1%	70.6%	68.6%	68.0%	69.1%
	男性:85cm以上 女性:90cm以上	23,192	3,586	1,521	463	774	382	446
	(%)	31.6%	31.3%	31.9%	29.4%	31.4%	32.0%	30.9%
	実施せず	16	0	0	0	0	0	0
(%)	0.0%	0.0%	0.0%	0.0%	0.0%	0.0%	0.0%	
BMI	18.5未満	4,407	555	218	104	113	71	49
	(%)	6.0%	4.8%	4.6%	6.6%	4.6%	6.0%	3.4%
	18.5～25未満	51,603	7,722	3,154	1,072	1,655	834	1,007
	(%)	70.3%	67.4%	66.1%	68.1%	67.1%	70.0%	69.7%
	25以上	17,383	3,173	1,400	398	699	287	389
(%)	23.7%	27.7%	29.3%	25.3%	28.3%	24.1%	26.9%	
実施せず	14	0	0	0	0	0	0	
(%)	0.0%	0.0%	0.0%	0.0%	0.0%	0.0%	0.0%	
血圧	異常なし ～129 and ～84	39,641	6,164	2,492	859	1,249	710	854
	(%)	54.0%	53.8%	52.2%	54.6%	50.6%	59.6%	59.1%
	保健指導判定 130～139 or 85～	16,310	2,320	999	372	476	225	248
	(%)	22.2%	20.3%	20.9%	23.6%	19.3%	18.9%	17.2%
	受診勧奨判定 140～ or 90～	17,449	2,966	1,281	343	742	257	343
(%)	23.8%	25.9%	26.8%	21.8%	30.1%	21.6%	23.7%	
不明・検査せず	7	0	0	0	0	0	0	
(%)	0.0%	0.0%	0.0%	0.0%	0.0%	0.0%	0.0%	

\* 保険者が社会保険診療報酬支払い基金を通じて国へ提出する報告書に基づく結果より

## 5) 特定健康診査

出典: 石川県成人病検診管理指導協議会における課題検討結果報告  
(平成21年度)

	石川県	管内	七尾市	羽咋市	志賀町	宝達志水町	中能登町	
受診者数	73,407	11,450	4,772	1,574	2,467	1,192	1,445	
中性脂肪	異常なし ~149	55,989	8,728	3,636	1,130	1,999	908	1,055
	(%)	76.3%	76.2%	76.2%	71.8%	81.0%	76.2%	73.0%
	保健指導判定 150~299	15,272	2,385	990	398	410	244	343
	(%)	20.8%	20.8%	20.7%	25.3%	16.6%	20.5%	23.7%
	受診勧奨判定 300~	2,144	336	146	46	58	40	46
(%)	2.9%	2.9%	3.1%	2.9%	2.4%	3.4%	3.2%	
不明・検査せず	2	1	0	0	0	0	1	
(%)	0.0%	0.0%	0.0%	0.0%	0.0%	0.0%	0.1%	
HDLコレステロール	異常なし 40~	68,722	10,639	4,427	1,438	2,332	1,106	1,336
	(%)	93.6%	92.9%	92.8%	91.4%	94.5%	92.8%	92.5%
	保健指導判定 35~39	3,604	631	268	101	109	64	89
	(%)	4.9%	5.5%	5.6%	6.4%	4.4%	5.4%	6.2%
	受診勧奨判定 ~34	1,074	179	77	35	26	22	19
(%)	1.5%	1.6%	1.6%	2.2%	1.1%	1.8%	1.3%	
不明・検査せず	7	1	0	0	0	0	1	
(%)	0.0%	0.0%	0.0%	0.0%	0.0%	0.0%	0.1%	
LDLコレステロール	異常なし ~119	35,213	5,578	2,376	805	1,194	501	702
	(%)	48.0%	48.7%	49.8%	51.1%	48.4%	42.0%	48.6%
	保健指導判定 120~139	18,495	2,813	1,132	397	605	315	364
	(%)	25.2%	24.6%	23.7%	25.2%	24.5%	26.4%	25.2%
	受診勧奨判定 ~140	19,695	3,058	1,264	372	668	376	378
(%)	26.8%	26.7%	26.5%	23.6%	27.1%	31.5%	26.2%	
不明・検査せず	4	1	0	0	0	0	1	
(%)	0.0%	0.0%	0.0%	0.0%	0.0%	0.0%	0.1%	

\* 保険者が社会保険診療報酬支払い基金を通じて国へ提出する報告書に基づく結果より

## 5) 特定健康診査

出典：石川県成人病検診管理指導協議会における課題検討結果報告

(平成22年度)

	石川県	管内	七尾市	羽咋市	志賀町	宝達志水町	中能登町	
受診者数	73,407	11,450	4,772	1,574	2,467	1,192	1,445	
A S T ( G O T)	異常なし 8~30	64,148	10,088	4,208	1,404	2,163	1,028	1,285
	(%)	87.4%	88.1%	88.2%	89.2%	87.7%	86.2%	88.9%
	保健指導判定 31~50	7,796	1,157	468	149	272	138	130
	(%)	10.6%	10.1%	9.8%	9.5%	11.0%	11.6%	9.0%
	受診勧奨判定 51~	1,462	204	96	21	32	26	29
(%)	2.0%	1.8%	2.0%	1.3%	1.3%	2.2%	2.0%	
不明・検査せず	1	1	0	0	0	0	1	
(%)	0.0%	0.0%	0.0%	0.0%	0.0%	0.0%	0.1%	
A L T ( G P T)	異常なし 5~30	63,263	10,055	4,151	1,409	2,166	1,039	1,290
	(%)	86.2%	87.8%	87.0%	89.5%	87.8%	87.2%	89.3%
	保健指導判定 31~50	7,625	1,061	475	125	239	109	113
	(%)	10.4%	9.3%	10.0%	7.9%	9.7%	9.1%	7.8%
	受診勧奨判定 51~	2,518	333	146	40	62	44	41
(%)	3.4%	2.9%	3.1%	2.5%	2.5%	3.7%	2.8%	
不明・検査せず	1	1	0	0	0	0	1	
(%)	0.0%	0.0%	0.0%	0.0%	0.0%	0.0%	0.1%	
γ - G T P ( G T P)	異常なし ~50	61,765	9,686	3,987	1,361	2,100	996	1,242
	(%)	84.1%	84.6%	83.5%	86.5%	85.1%	83.6%	86.0%
	保健指導判定 51~100	8,021	1,229	542	152	261	129	145
	(%)	10.9%	10.7%	11.4%	9.7%	10.6%	10.8%	10.0%
	受診勧奨判定 101~	3,620	534	243	61	106	67	57
(%)	4.9%	4.7%	5.1%	3.9%	4.3%	5.6%	3.9%	
不明・検査せず	1	1	0	0	0	0	1	
(%)	0.0%	0.0%	0.0%	0.0%	0.0%	0.0%	0.1%	
血 糖 値 ・ ヘ モ グ ロ ビ ン A 1 c	異常なし 血糖値100未満またはHbA1c5.2未満	39,882	5,283	2,363	432	1,394	588	506
	(%)	54.3%	46.1%	49.5%	27.4%	56.5%	49.3%	35.0%
	保健指導判定 血糖値110以上~ 126未満またはHb A1c5.2以上6.1未満	27,985	5,202	2,023	1,009	864	506	800
	(%)	38.1%	45.4%	42.4%	64.1%	35.0%	42.4%	55.4%
	受診勧奨判定 血糖値126以上またはHbA1c6.1以上	5,536	965	386	133	209	98	139
(%)	7.5%	8.4%	8.1%	8.4%	8.5%	8.2%	9.6%	
不明・検査せず	4	0	0	0	0	0	0	
(%)	0.0%	0.0%	0.0%	0.0%	0.0%	0.0%	0.0%	

\* 保険者が社会保険診療報酬支払い基金を通じて国へ提出する報告書に基づく結果より

## 5) 特定健康診査

出典：石川県成人病検診管理指導協議会における課題検討結果報告  
(平成22年度)

		石川県	管内	七尾市	羽咋市	志賀町	宝達志水町	中能登町	
受診者数		73,407	11,450	4,772	1,574	2,467	1,192	1,445	
尿検査 (蛋白)	(-) (±)	69,376	10,916	4,536	1,503	2,343	1,151	1,383	
	(%)	94.5%	95.3%	95.1%	95.5%	95.0%	96.6%	95.7%	
	(+) 以上	3,939	520	232	69	122	38	59	
	(%)	5.4%	4.5%	4.9%	4.4%	4.9%	3.2%	4.1%	
尿検査 (糖)	不明・検査せず	92	14	4	2	2	3	3	
	(%)	0.1%	0.1%	0.1%	0.1%	0.1%	0.3%	0.2%	
	(-) (±)	70,830	10,990	4,580	1,513	2,385	1,128	1,384	
	(%)	96.5%	96.0%	96.0%	96.1%	96.7%	94.6%	95.8%	
クレアチニン	(+) 以上	2,488	448	189	59	81	61	58	
	(%)	3.4%	3.9%	4.0%	3.7%	3.3%	5.1%	4.0%	
	不明・検査せず	89	12	3	2	1	3	3	
	(%)	0.1%	0.1%	0.1%	0.1%	0.0%	0.3%	0.2%	
推算糸球体濾過量	検査実施者数	72,429	11,426	4,753	1,574	2,464	1,192	1,443	
	(%)	98.7%	99.8%	99.6%	100.0%	99.9%	100.0%	99.9%	
	異常なし 男性 ≤1.2mg/dl 女性 ≤1.0mg/dl	71,390	11,238	4,676	1,553	2,429	1,174	1,406	
	(%)	98.6%	98.4%	98.4%	98.7%	98.6%	98.5%	97.4%	
推算糸球体濾過量	要医療 男性 1.3mg/dl< 女性 1.1mg/dl<	1,039	188	77	21	35	18	37	
	(%)	1.4%	1.6%	1.6%	1.3%	1.4%	1.5%	2.6%	
	検査実施者数	69,770	11,048	4,640	1,513	2,378	1,140	1,377	
	(%)	95.0%	96.5%	97.2%	96.1%	96.4%	95.6%	95.3%	
	1ステージ	60ml/min/1.73m <sup>2</sup> 以上 尿蛋白-	54,593	8,029	3,465	1,127	1,759	773	905
		(%)	78.2%	72.7%	74.7%	74.5%	74.0%	67.8%	65.7%
	ステージ3	50~60ml/min/1.73m <sup>2</sup> 未満	9,561	2,067	799	267	403	274	324
		(%)	13.7%	18.7%	17.2%	17.6%	16.9%	24.0%	23.5%
		40~50ml/min/1.73m <sup>2</sup> 未満	2,455	536	188	57	125	72	94
		(%)	3.5%	4.9%	4.1%	3.8%	5.3%	6.3%	6.8%
	4ステージ	30~40ml/min/1.73m <sup>2</sup> 未満	450	82	35	13	12	3	19
		(%)	0.6%	0.7%	0.8%	0.9%	0.5%	0.3%	1.4%
5ステージ	30ml/min/1.73m <sup>2</sup> 未満	193	24	15	1	3	2	3	
	(%)	0.3%	0.2%	0.3%	0.1%	0.1%	0.2%	0.2%	
60ml/min/1.73m <sup>2</sup> 以上 尿蛋白+以上	2,518	310	138	48	76	16	32		
	(%)	3.6%	2.8%	3.0%	3.2%	3.2%	1.4%	2.3%	
CKD該当者	15,177	3,019	1,175	386	619	367	472		
	(%)	21.8%	27.3%	25.3%	25.5%	26.0%	32.2%	34.3%	

\* 保険者が社会保険診療報酬支払い基金を通じて国へ提出する報告書に基づく結果より

## 6) 特定健康診査 詳細項目

出典: 石川県成人病検診管理指導協議会における課題検討結果報告

(平成22年度)

	石川県	管内	七尾市	羽咋市	志賀町	宝達志水町	中能登町	
受診者数	73,407	11,450	4,772	1,574	2,467	1,192	1,445	
心電図	検査実施者数	61,591	11,085	4,770	1,571	2,466	836	1,442
	(%)	83.9%	96.8%	100.0%	99.8%	100.0%	70.1%	99.8%
	所見なし	40,765	6,633	3,302	509	1,770	0	1,052
	(%)	66.2%	59.8%	69.2%	32.4%	71.8%	0.0%	73.0%
	所見あり	20,826	4,452	1,468	1,062	696	836	390
	(%)	33.8%	40.2%	30.8%	67.6%	28.2%	100.0%	27.0%
貧血判定 (ヘモグロビン値)	検査実施者数	64,390	11,448	4,772	1,574	2,467	1,192	1,443
	(%)	87.7%	100.0%	100.0%	100.0%	100.0%	100.0%	99.9%
	異常なし 男性:13以上13未満 女性:12以上12未満	54,755	9,600	4,026	1,297	2,108	1,030	1,139
	(%)	85.0%	83.9%	84.4%	82.4%	85.4%	86.4%	78.9%
	保健指導判定 男性:12以上13未満 女性:11以上12未満	7,284	1,407	545	217	288	123	234
	(%)	11.3%	12.3%	11.4%	13.8%	11.7%	10.3%	16.2%
受診勧奨判定 男性:<12 女性:<11	2,351	441	201	60	71	39	70	
	(%)	3.7%	3.9%	4.2%	3.8%	2.9%	3.3%	4.9%
眼底検査	検査実施者数	2,753	222	86	18	44	20	54
	(%)	3.8%	1.9%	1.8%	1.1%	1.8%	1.7%	3.7%
	異常なし	2,599	213	85	16	44	14	54
	(%)	94.4%	95.9%	98.8%	88.9%	100.0%	70.0%	100.0%
	要指導	135	7	0	2	0	5	0
	(%)	4.9%	3.2%	0.0%	11.1%	0.0%	25.0%	0.0%
要医療	19	2	1	0	0	1	0	
(%)	0.7%	0.9%	1.2%	0.0%	0.0%	5.0%	0.0%	

\* 保険者が社会保険診療報酬支払い基金を通じて国へ提出する報告書に基づく結果より

## 7)喫煙状況

出典:石川県成人病検診管理指導協議会における課題検討結果報告

(平成22年度)

	石川県	管内	七尾市	羽咋市	志賀町	宝達志水町	中能登町	
受診者数	73,407	11,450	4,772	1,574	2,467	1,192	1,445	
習慣的な喫煙	吸っている	10,254 14.0%	1,658 14.5%	752 15.8%	200 12.7%	349 14.1%	183 15.4%	174 12.0%
	吸っていない	63,150 86.0%	9,792 85.5%	4,020 84.2%	1,374 87.3%	2,118 85.9%	1,009 84.6%	1,271 88.0%
	不明	3 0.0%	0 0.0%	0 0.0%	0 0.0%	0 0.0%	0 0.0%	0 0.0%

\* 保険者が社会保険診療報酬支払い基金を通じて国へ提出する報告書に基づく結果より

## 8) 特定保健指導(積極的支援)の6ヵ月後の評価

出典: 石川県成人病検診管理指導協議会における課題検討結果報告

(平成22年度)

		石川県	管内	七尾市	羽咋市	志賀町	宝達志水町	中能登町
評価実施者数		439	177	75	36	21	25	20
体重減少	5%Kg以上減少	64	22	13	3	4	1	1
	(%)	14.6%	12.4%	17.3%	8.3%	19.0%	4.0%	5.0%
	5%Kg以上の減少なし	346	136	62	26	15	14	19
	(%)	78.8%	76.8%	82.7%	72.2%	71.4%	56.0%	95.0%
	測定なし	29	19	0	7	2	10	0
	(%)	6.6%	10.7%	0.0%	19.4%	9.5%	40.0%	0.0%
腹囲減少	3cm以上減少	106	29	12	8	5	1	3
	(%)	24.1%	16.4%	16.0%	22.2%	23.8%	4.0%	15.0%
	3cm以上の減少なし	291	123	63	15	14	14	17
	(%)	66.3%	69.5%	84.0%	41.7%	66.7%	56.0%	85.0%
	測定なし	42	25	0	13	2	10	0
	(%)	9.6%	14.1%	0.0%	36.1%	9.5%	40.0%	0.0%
栄養・食生活	変化なし	154	66	34	9	5	11	7
	(%)	35.1%	37.3%	45.3%	25.0%	23.8%	44.0%	35.0%
	改善	258	93	40	22	15	3	13
	(%)	58.8%	52.5%	53.3%	61.1%	71.4%	12.0%	65.0%
	悪化	8	4	1	2	0	1	0
	(%)	1.8%	2.3%	1.3%	5.6%	0.0%	4.0%	0.0%
身体活動	変化なし	254	110	62	17	5	12	14
	(%)	57.9%	62.1%	82.7%	47.2%	23.8%	48.0%	70.0%
	改善	156	49	11	15	15	2	6
	(%)	35.5%	27.7%	14.7%	41.7%	71.4%	8.0%	30.0%
	悪化	9	3	2	1	0	0	0
	(%)	2.1%	1.7%	2.7%	2.8%	0.0%	0.0%	0.0%
喫煙	禁煙継続	34	4	3	0	1	0	0
	(%)	7.7%	2.3%	4.0%	0.0%	4.8%	0.0%	0.0%
	非継続	23	7	6	1	0	0	0
	(%)	5.2%	4.0%	8.0%	2.8%	0.0%	0.0%	0.0%
	非喫煙	176	42	18	10	13	1	0
	(%)	40.1%	23.7%	24.0%	27.8%	61.9%	4.0%	0.0%
禁煙の意思なし	56	18	9	3	6	0	0	
(%)	12.8%	10.2%	12.0%	8.3%	28.6%	0.0%	0.0%	

\* 保険者が社会保険診療報酬支払い基金を通じて国へ提出する報告書に基づく結果より



## 9) 特定保健指導(動機付け支援)の6ヵ月後の評価

出典: 石川県成人病検診管理指導協議会における課題検討結果報告

(平成22年度)

	石川県	管内	七尾市	羽咋市	志賀町	宝達志水町	中能登町	
評価実施者数	2,083	582	289	79	64	43	107	
体重減少	5%Kg以上減少	168	50	17	3	13	1	16
	(%)	8.1%	8.6%	5.9%	3.8%	20.3%	2.3%	15.0%
	5%Kg以上の減少なし	1,515	453	226	53	51	32	91
	(%)	72.7%	77.8%	78.2%	67.1%	79.7%	74.4%	85.0%
	測定なし	400	79	46	23	0	10	0
	(%)	19.2%	13.6%	15.9%	29.1%	0.0%	23.3%	0.0%
腹囲減少	3cm以上減少	314	79	30	1	26	1	21
	(%)	15.1%	13.6%	10.4%	1.3%	40.6%	2.3%	19.6%
	3cm以上の減少なし	1,298	370	213	1	38	33	85
	(%)	62.3%	63.6%	73.7%	1.3%	59.4%	76.7%	79.4%
	測定なし	471	135	46	78	0	10	1
	(%)	22.6%	23.2%	15.9%	98.7%	0.0%	23.3%	0.9%
栄養・食生活	変化なし	79	254	132	35	5	25	57
	(%)	3.8%	43.6%	45.7%	44.3%	7.8%	58.1%	53.3%
	改善	109	254	105	37	59	4	49
	(%)	5.2%	43.6%	36.3%	46.8%	92.2%	9.3%	45.8%
	悪化	2	12	9	2	0	0	1
	(%)	0.1%	2.1%	3.1%	2.5%	0.0%	0.0%	0.9%
身体活動	変化なし	122	374	211	48	16	26	73
	(%)	5.9%	64.3%	73.0%	60.8%	25.0%	60.5%	68.2%
	改善	62	136	28	25	48	3	32
	(%)	3.0%	23.4%	9.7%	31.6%	75.0%	7.0%	29.9%
	悪化	6	10	7	1	0	0	2
	(%)	0.3%	1.7%	2.4%	1.3%	0.0%	0.0%	1.9%
喫煙	禁煙継続	61	2	2	0	0	0	0
	(%)	2.9%	0.3%	0.7%	0.0%	0.0%	0.0%	0.0%
	非継続	47	2	1	0	1	0	0
	(%)	2.3%	0.3%	0.3%	0.0%	1.6%	0.0%	0.0%
	非喫煙	1034	169	107	0	62	0	0
	(%)	49.6%	29.0%	37.0%	0.0%	96.9%	0.0%	0.0%
禁煙の意思なし	61	20	19	0	1	0	0	
(%)	2.9%	3.4%	6.6%	0.0%	1.6%	0.0%	0.0%	

\* 保険者が社会保険診療報酬支払い基金を通じて国へ提出する報告書に基づく結果より

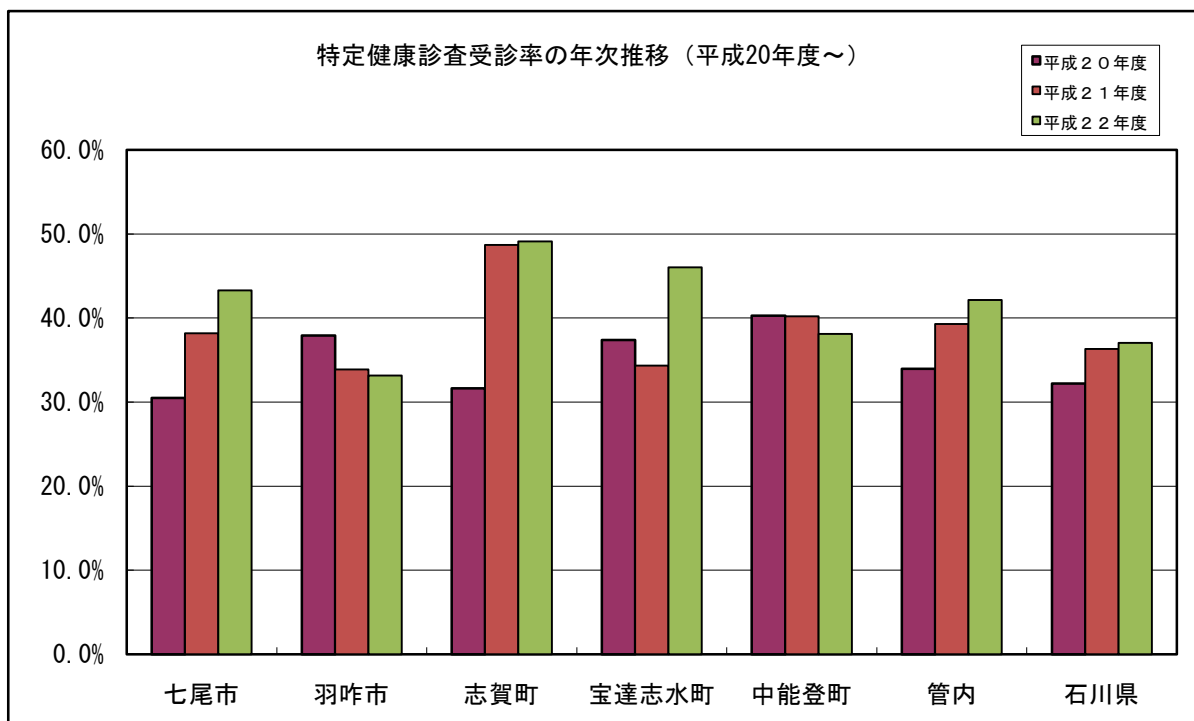
## 10) 経年推移

出典：石川県成人病検診管理指導協議会における課題検討結果報告

### (1) 特定健康診査の対象者数・受診者数・受診率

対象者	平成20年度	平成21年度	平成22年度
七尾市	10,825	10,791	10,772
羽咋市	4,440	4,569	4,568
志賀町	4,915	4,920	4,854
宝達志水町	2,500	2,521	2,482
中能登町	3,597	3,615	3,623
管内	26,277	26,416	26,299
石川県	188,940	190,621	190,960

受診者	平成20年度	平成21年度	平成22年度
七尾市	3,303 30.5%	4,120 38.2%	4,663 43.3%
羽咋市	1,683 37.9%	1,548 33.9%	1,515 33.2%
志賀町	1,555 31.6%	2,396 48.7%	2,383 49.1%
宝達志水町	935 37.4%	866 34.4%	1,142 46.0%
中能登町	1,449 40.3%	1,453 40.2%	1,381 38.1%
管内	8,925 34.0%	10,383 39.3%	11,084 42.1%
石川県	60,867 32.2%	69,265 36.3%	70,771 37.1%



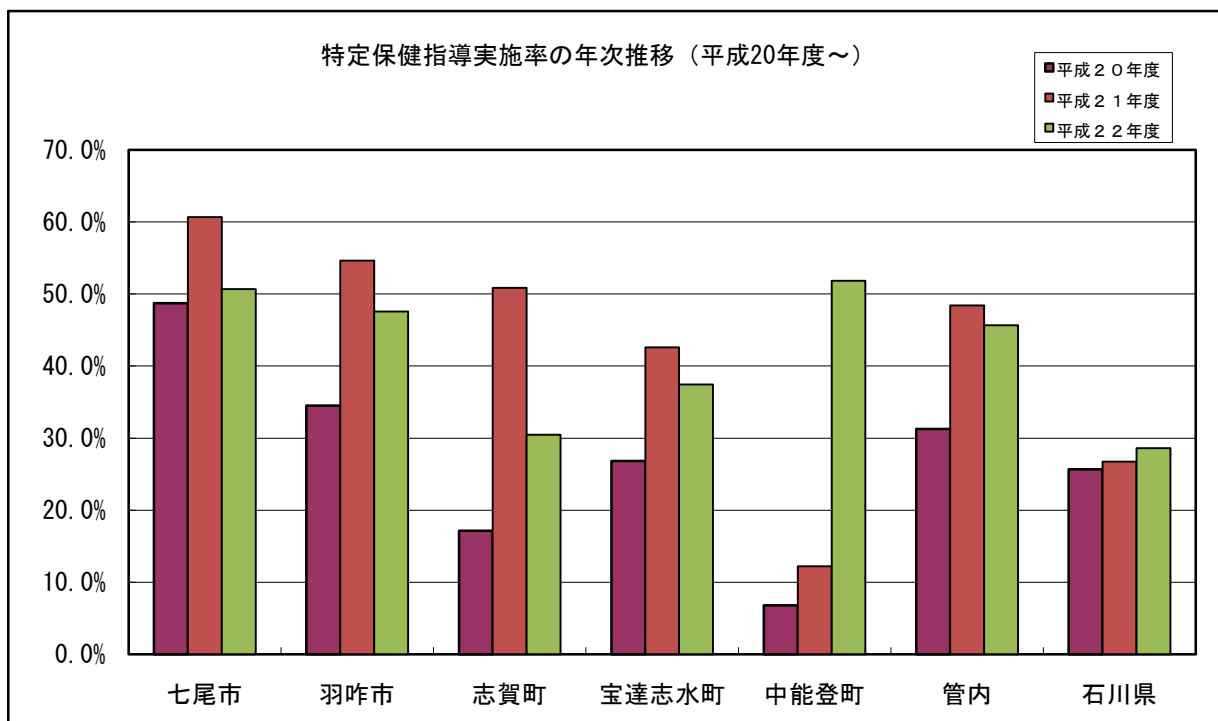
## 10) 経年推移

出典: 石川県成人病検診管理指導協議会における課題検討結果報告

### (2) 特定保健指導の対象者数・終了者数・実施率

対象者	平成20年度	平成21年度	平成22年度
七尾市	544	633	714
羽咋市	284	280	227
志賀町	181	236	269
宝達志水町	138	101	179
中能登町	295	262	245
管内	1,442	1,512	1,634
石川県	7,908	8,738	8,612

終了者数	平成20年度	平成21年度	平成22年度
七尾市	265 48.7%	384 60.7%	362 50.7%
羽咋市	98 34.5%	153 54.6%	108 47.6%
志賀町	31 17.1%	120 50.8%	82 30.5%
宝達志水町	37 26.8%	43 42.6%	67 37.4%
中能登町	20 6.8%	32 12.2%	127 51.8%
管内	451 31.3%	732 48.4%	746 45.7%
石川県	2,031 25.7%	2,338 26.8%	2,465 28.6%

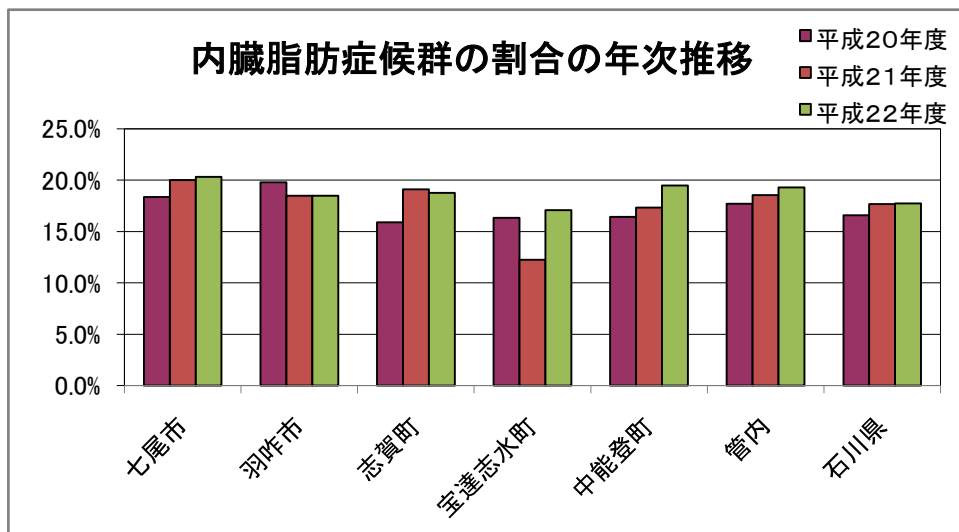


## 10) 経年推移

出典：石川県成人病検診管理指導協議会における課題検討結果報告

### (3) 結果－内臓脂肪症候群－

		平成20年度	平成21年度	平成22年度
七尾市	内臓脂肪症候群	609 18.4%	824 20.0%	947 20.3%
	内臓脂肪症候群予備群	462 13.9%	479 11.6%	518 11.1%
羽咋市	内臓脂肪症候群	333 19.8%	286 18.5%	280 18.5%
	内臓脂肪症候群予備群	155 9.2%	177 11.4%	142 9.4%
志賀町	内臓脂肪症候群	247 15.9%	458 19.1%	447 18.8%
	内臓脂肪症候群予備群	188 12.1%	288 12.0%	270 11.3%
宝達志水町	内臓脂肪症候群	153 16.3%	106 12.2%	195 17.1%
	内臓脂肪症候群予備群	107 11.4%	92 10.6%	122 10.7%
中能登町	内臓脂肪症候群	238 16.4%	252 17.3%	269 19.5%
	内臓脂肪症候群予備群	211 14.6%	176 12.1%	145 10.5%
管内	内臓脂肪症候群	1,580 17.7%	1,926 18.5%	2,138 19.3%
	内臓脂肪症候群予備群	9,078 101.7%	1,212 11.7%	1,197 10.8%
石川県	内臓脂肪症候群	10,096 16.6%	12,245 17.7%	12,562 17.8%
	内臓脂肪症候群予備群	6,887 11.3%	7,288 10.5%	7,093 10.0%



10) 経年推移

出典: 石川県成人病検診管理指導協議会における課題検討結果報告

(4) 結果－腹囲、BMI－

		平成20年度	平成21年度	平成22年度	
七尾市	腹囲	男性:85cm以上	1,461	1,779	1,886
		女性:90cm以上 または BMI25以上	42.2%	41.8%	39.5%
		男性:85cm未満	2,192	2,759	3,251
		女性:90cm未満	63.4%	64.8%	68.1%
		実施せず	26	3	0
	B M I	18.5未満	158	195	218
		18.5～25未満	2,290	2,803	3,154
		25以上	1,012	1,259	1,400
		実施せず	0	0	0
		実施せず	0.0%	0.0%	0.0%
羽咋市	腹囲	男性:85cm以上	666	620	583
		女性:90cm以上 または BMI25以上	38.4%	38.3%	37.0%
		男性:85cm未満	1,174	1,087	1,111
		女性:90cm未満	67.7%	67.2%	70.6%
		実施せず	0	5	0
	B M I	18.5未満	92	86	104
		18.5～25未満	1,199	1,128	1,072
		25以上	442	399	398
		実施せず	0	4	0
		実施せず	0.0%	0.2%	0.0%
志賀町	腹囲	男性:85cm以上	640	1,029	946
		女性:90cm以上 または BMI25以上	39.6%	41.6%	38.3%
		男性:85cm未満	1,094	1,597	1,693
		女性:90cm未満	67.7%	64.5%	68.6%
		実施せず	0	0	0
	B M I	18.5未満	77	108	113
		18.5～25未満	1,085	1,625	1,655
		25以上	454	742	699
		実施せず	0	0	0
		実施せず	0.0%	0.0%	0.0%
宝達志水町	腹囲	男性:85cm以上	357	293	436
		女性:90cm以上 または BMI25以上	36.7%	32.3%	36.6%
		男性:85cm未満	668	660	810
		女性:90cm未満	68.7%	72.7%	68.0%
		実施せず	1	0	0
	B M I	18.5未満	41	50	71
		18.5～25未満	691	662	834
		25以上	241	196	287
		実施せず	0	0	0
		実施せず	0.0%	0.0%	0.0%
中能登町	腹囲	男性:85cm以上	623	581	525
		女性:90cm以上 または BMI25以上	41.9%	38.4%	36.3%
		男性:85cm未満	950	1,015	999
		女性:90cm未満	63.9%	67.1%	69.1%
		実施せず	0	0	0
	B M I	18.5未満	49	52	49
		18.5～25未満	1,018	1,029	1,007
		25以上	420	431	389
		実施せず	0	1	0
		実施せず	0.0%	0.1%	0.0%
管内	腹囲	男性:85cm以上	3,747	4,302	4,376
		女性:90cm以上 または BMI25以上	40.4%	39.9%	38.2%
		男性:85cm未満	6,078	7,118	7,864
		女性:90cm未満	65.6%	66.1%	68.7%
		実施せず	27	8	0
	B M I	18.5未満	417	491	555
		18.5～25未満	6,283	7,247	7,722
		25以上	2,569	3,027	3,173
		実施せず	0	5	0
		実施せず	0.0%	0.0%	0.0%
石川県	腹囲	男性:85cm以上	23,193	26,190	26,905
		女性:90cm以上 または BMI25以上	36.7%	36.7%	36.7%
		男性:85cm未満	43,351	48,851	50,199
		女性:90cm未満	68.5%	68.4%	68.4%
		実施せず	31	18	16
	B M I	18.5未満	3,666	4,119	4,407
		18.5～25未満	44,633	50,144	51,603
		25以上	14,970	17,171	17,383
		実施せず	2	10	14
		実施せず	0.0%	0.0%	0.0%

\* 保険者が社会保険診療報酬支払い基金を通じて国へ提出する報告書に基づく結果より

## 10) 経年推移

出典: 石川県成人病検診管理指導協議会における課題検討結果報告

### (5) 結果－血圧－

		平成20年度	平成21年度	平成22年度
七尾市	異常なし	1,628	2,225	2,492
	～129and～84	47.1%	52.3%	52.2%
	保健指導判定 130～139or85～89	776 22.4%	897 21.1%	999 20.9%
	受診勧奨判定 140～or90～	1,056 30.5%	1,135 26.7%	1,281 26.8%
	不明・検査せず	0 0.0%	0 0.0%	0 0.0%
羽咋市	異常なし	906	856	859
	～129and～84	52.3%	52.9%	54.6%
	保健指導判定 130～139or85～89	385 22.2%	381 23.6%	372 23.6%
	受診勧奨判定 140～or90～	442 25.5%	374 23.1%	343 21.8%
	不明・検査せず	0 0.0%	6 0.4%	0 0.0%
志賀町	異常なし	793	1,273	1,249
	～129and～84	49.1%	51.4%	50.6%
	保健指導判定 130～139or85～89	364 22.5%	477 19.3%	476 19.3%
	受診勧奨判定 140～or90～	459 28.4%	725 29.3%	742 30.1%
	不明・検査せず	0 0.0%	0 0.0%	0 0.0%
宝達志水町	異常なし	428	568	710
	～129and～84	44.0%	62.6%	59.6%
	保健指導判定 130～139or85～89	247 25.4%	172 18.9%	225 18.9%
	受診勧奨判定 140～or90～	298 30.6%	168 18.5%	257 21.6%
	不明・検査せず	0 0.0%	0 0.0%	0 0.0%
中能登町	異常なし	841	823	854
	～129and～84	56.6%	54.4%	59.1%
	保健指導判定 130～139or85～89	266 17.9%	272 18.0%	248 17.2%
	受診勧奨判定 140～or90～	380 25.6%	418 27.6%	343 23.7%
	不明・検査せず	0 0.0%	0 0.0%	0 0.0%
管内	異常なし	4,596	5,745	6,164
	～129and～84	49.6%	53.3%	53.8%
	保健指導判定 130～139or85～89	2,038 22.0%	2,199 20.4%	2,320 20.3%
	受診勧奨判定 140～or90～	2,635 28.4%	2,820 26.2%	2,966 25.9%
	不明・検査せず	0 0.0%	0 0.0%	0 0.0%
石川県	異常なし	32,046	37,153	39,641
	～129and～84	50.6%	52.0%	54.0%
	保健指導判定 130～139or85～89	15,134 23.9%	16,208 22.7%	16,310 22.2%
	受診勧奨判定 140～or90～	16,090 25.4%	18,075 25.3%	17,449 23.8%
	不明・検査せず	1 0.0%	7 0.0%	7 0.0%

\* 保険者が社会保険診療報酬支払い基金を通じて国へ提出する報告書に基づく結果より

## 10) 経年推移

出典：石川県成人病検診管理指導協議会における課題検討結果報告

### (6) 結果－中性脂肪－

		平成20年度	平成21年度	平成22年度
七尾市	異常なし ～149	2,637 76.2%	3,228 75.8%	3,636 76.2%
	保健指導判定 150～299	726 21.0%	891 20.9%	990 20.7%
	受診勧奨判定 300～	97 2.8%	138 3.2%	146 3.1%
	不明・検査せず	0 0.0%	0 0.0%	0 0.0%
	異常なし ～149	1,164 67.2%	1,140 70.5%	1,130 71.8%
羽咋市	保健指導判定 150～299	493 28.4%	409 25.3%	398 25.3%
	受診勧奨判定 300～	76 4.4%	67 4.1%	46 2.9%
	不明・検査せず	0 0.0%	0 0.0%	0 0.0%
	異常なし ～149	1,246 77.1%	1,931 78.0%	1,999 81.0%
	保健指導判定 150～299	321 19.9%	474 19.2%	410 16.6%
志賀町	受診勧奨判定 300～	49 3.0%	70 2.8%	58 2.4%
	不明・検査せず	0 0.0%	0 0.0%	0 0.0%
	異常なし ～149	776 79.8%	751 82.7%	908 76.2%
	保健指導判定 150～299	169 17.4%	139 15.3%	244 20.5%
	受診勧奨判定 300～	27 2.8%	18 2.0%	40 3.4%
宝達志水町	不明・検査せず	0 0.0%	0 0.0%	0 0.0%
	異常なし ～149	1,085 73.0%	1,138 75.2%	1,055 73.0%
	保健指導判定 150～299	360 24.2%	331 21.9%	343 23.7%
	受診勧奨判定 300～	42 2.8%	43 2.8%	46 3.2%
	不明・検査せず	0 0.0%	0 0.0%	1 0.1%
中能登町	異常なし ～149	6,908 74.5%	8,188 76.0%	8,728 76.2%
	保健指導判定 150～299	2,069 22.3%	2,244 20.8%	2,385 20.8%
	受診勧奨判定 300～	291 3.1%	336 3.1%	336 2.9%
	不明・検査せず	0 0.0%	0 0.0%	1 0.0%
	異常なし ～149	47,814 75.6%	53,623 75.1%	55,989 76.3%
管内	保健指導判定 150～299	13,535 21.4%	15,634 21.9%	15,272 20.8%
	受診勧奨判定 300～	1,921 3.0%	2,181 3.1%	2,144 2.9%
	不明・検査せず	1 0.0%	5 0.0%	2 0.0%
	異常なし ～149	47,814 75.6%	53,623 75.1%	55,989 76.3%
	保健指導判定 150～299	13,535 21.4%	15,634 21.9%	15,272 20.8%
石川県	受診勧奨判定 300～	1,921 3.0%	2,181 3.1%	2,144 2.9%
	不明・検査せず	1 0.0%	5 0.0%	2 0.0%

\* 保険者が社会保険診療報酬支払い基金を通じて国へ提出する報告書に基づく結果より

## 10) 経年推移

出典: 石川県成人病検診管理指導協議会における課題検討結果報告

### (7) 結果－HDLコレステロール－

		平成20年度	平成21年度	平成22年度
七尾市	異常なし	3,180	3,924	4,427
	40～	91.9%	92.2%	92.8%
	保健指導判定	179	221	268
	35～39	5.2%	5.2%	5.6%
	受診勧奨判定	101	112	77
	～34	2.9%	2.6%	1.6%
不明・検査せず	0	0	0	
		0.0%	0.0%	0.0%
羽咋市	異常なし	1,570	1,471	1,438
	40～	90.6%	91.0%	91.4%
	保健指導判定	99	90	101
	35～39	5.7%	5.6%	6.4%
	受診勧奨判定	64	54	35
	～34	3.7%	3.3%	2.2%
不明・検査せず	0	2	0	
		0.0%	0.1%	0.0%
志賀町	異常なし	1,498	2,306	2,332
	40～	92.7%	93.2%	94.5%
	保健指導判定	82	113	109
	35～39	5.1%	4.6%	4.4%
	受診勧奨判定	36	56	26
	～34	2.2%	2.3%	1.1%
不明・検査せず	0	0	0	
		0.0%	0.0%	0.0%
宝達志水町	異常なし	921	863	1,106
	40～	94.7%	95.0%	92.8%
	保健指導判定	30	32	64
	35～39	3.1%	3.5%	5.4%
	受診勧奨判定	21	13	22
	～34	2.2%	1.4%	1.8%
不明・検査せず	0	0	0	
		0.0%	0.0%	0.0%
中能登町	異常なし	1,360	1,382	1,336
	40～	91.5%	91.3%	92.5%
	保健指導判定	82	83	89
	35～39	5.5%	5.5%	6.2%
	受診勧奨判定	45	47	19
	～34	3.0%	3.1%	1.3%
不明・検査せず	0	1	1	
		0.0%	0.1%	0.1%
管内	異常なし	8,529	9,946	10,639
	40～	92.0%	92.3%	92.9%
	保健指導判定	472	539	631
	35～39	5.1%	5.0%	5.5%
	受診勧奨判定	267	282	179
	～34	2.9%	2.6%	1.6%
不明・検査せず	0	3	1	
		0.0%	0.0%	0.0%
石川県	異常なし	58,243	66,428	68,722
	40～	92.1%	93.0%	93.6%
	保健指導判定	3,291	3,363	3,604
	35～39	5.2%	4.7%	4.9%
	受診勧奨判定	1,736	1,646	1,074
	～34	2.7%	2.3%	1.5%
不明・検査せず	1	6	7	
		0.0%	0.0%	0.0%

\* 保険者が社会保険診療報酬支払い基金を通じて国へ提出する報告書に基づく結果より



## 10) 経年推移

出典: 石川県成人病検診管理指導協議会における課題検討結果報告

### (8) 結果－LDLコレステロール－

		平成20年度	平成21年度	平成22年度
七尾市	異常なし	1,580	2,026	2,376
	～119	45.7%	47.6%	49.8%
	保健指導判定	877	1,053	1,132
	120～139	25.3%	24.7%	23.7%
	受診勧奨判定	1,003	1,178	1,264
	140～	29.0%	27.7%	26.5%
羽咋市	不明・検査せず	0	0	0
		0.0%	0.0%	0.0%
	異常なし	816	757	805
	～119	47.1%	46.8%	51.1%
	保健指導判定	435	405	397
	120～139	25.1%	25.0%	25.2%
志賀町	受診勧奨判定	482	452	372
	140～	27.8%	28.0%	23.6%
	不明・検査せず	0	3	0
		0.0%	0.2%	0.0%
	異常なし	773	1,175	1,194
	～119	47.8%	47.5%	48.4%
宝達志水町	保健指導判定	396	623	605
	120～139	24.5%	25.2%	24.5%
	受診勧奨判定	447	677	668
	140～	27.7%	27.4%	27.1%
	不明・検査せず	0	0	0
		0.0%	0.0%	0.0%
中能登町	異常なし	365	383	501
	～119	37.5%	42.2%	42.0%
	保健指導判定	256	240	315
	120～139	26.3%	26.4%	26.4%
	受診勧奨判定	351	285	376
	140～	36.1%	31.4%	31.5%
管内	不明・検査せず	1	0	0
		0.1%	0.0%	0.0%
	異常なし	683	702	702
	～119	45.9%	46.4%	48.6%
	保健指導判定	342	352	364
	120～139	23.0%	23.3%	25.2%
石川県	受診勧奨判定	462	458	378
	140～	31.1%	30.3%	26.2%
	不明・検査せず	0	1	1
		0.0%	0.1%	0.1%
	異常なし	4,217	5,043	5,578
	～119	45.5%	46.8%	48.7%
管内	保健指導判定	2,306	2,673	2,813
	120～139	24.9%	24.8%	24.6%
	受診勧奨判定	2,745	3,050	3,058
	140～	29.6%	28.3%	26.7%
	不明・検査せず	1	4	1
		0.0%	0.0%	0.0%
石川県	異常なし	29,528	33,540	35,213
	～119	46.7%	46.9%	48.0%
	保健指導判定	16,176	18,118	18,495
	120～139	25.6%	25.4%	25.2%
	受診勧奨判定	17,565	19,778	19,695
	140～	27.8%	27.7%	26.8%
石川県	不明・検査せず	2	7	4
		0.0%	0.0%	0.0%

\* 保険者が社会保険診療報酬支払い基金を通じて国へ提出する報告書に基づく結果より

10) 経年推移

出典: 石川県成人病検診管理指導協議会における課題検討結果報告

(9) 結果—AST(GOT)—

		平成20年度	平成21年度	平成22年度
七尾市	異常なし	3,018	3,775	4,208
	8～30	87.2%	88.7%	88.2%
	保健指導判定	372	412	468
	31～50	10.8%	9.7%	9.8%
	受診勧奨判定	70	70	96
	51～	2.0%	1.6%	2.0%
不明・検査せず	0	0	0	
		0.0%	0.0%	0.0%
羽咋市	異常なし	1,476	1,399	1,404
	8～30	85.2%	86.5%	89.2%
	保健指導判定	213	187	149
	31～50	12.3%	11.6%	9.5%
	受診勧奨判定	44	30	21
	51～	2.5%	1.9%	1.3%
不明・検査せず	0	1	0	
		0.0%	0.1%	0.0%
志賀町	異常なし	1,407	2,136	2,163
	8～30	87.1%	86.3%	87.7%
	保健指導判定	180	300	272
	31～50	11.1%	12.1%	11.0%
	受診勧奨判定	29	39	32
	51～	1.8%	1.6%	1.3%
不明・検査せず	0	0	0	
		0.0%	0.0%	0.0%
宝達志水町	異常なし	837	777	1,028
	8～30	86.0%	85.6%	86.2%
	保健指導判定	111	119	138
	31～50	11.4%	13.1%	11.6%
	受診勧奨判定	24	12	26
	51～	2.5%	1.3%	2.2%
不明・検査せず	1	0	0	
		0.1%	0.0%	0.0%
中能登町	異常なし	1,330	1,353	1,285
	8～30	89.4%	89.4%	88.9%
	保健指導判定	127	139	130
	31～50	8.5%	9.2%	9.0%
	受診勧奨判定	30	20	29
	51～	2.0%	1.3%	2.0%
不明・検査せず	0	1	1	
		0.0%	0.1%	0.1%
管内	異常なし	8,068	9,440	10,088
	8～30	87.0%	87.7%	88.1%
	保健指導判定	1,003	1,157	1,157
	31～50	10.8%	10.7%	10.1%
	受診勧奨判定	197	171	204
	51～	2.1%	1.6%	1.8%
不明・検査せず	1	2	1	
		0.0%	0.0%	0.0%
石川県	異常なし	53,960	61,238	64,148
	8～30	85.3%	85.7%	87.4%
	保健指導判定	7,857	8,600	7,796
	31～50	12.4%	12.0%	10.6%
	受診勧奨判定	1,453	1,600	1,462
	51～	2.3%	2.2%	2.0%
不明・検査せず	1	5	1	
		0.0%	0.0%	0.0%

\* 保険者が社会保険診療報酬支払い基金を通じて国へ提出する報告書に基づく結果より

## 10) 経年推移

出典: 石川県成人病検診管理指導協議会における課題検討結果報告

### (10) 結果－ALT(GPT)－

		平成20年度	平成21年度	平成22年度
七尾市	異常なし	3,052	3,737	4,151
	5～30	88.2%	87.8%	87.0%
	保健指導判定	317	405	475
	31～50	9.2%	9.5%	10.0%
	受診勧奨判定	91	115	146
	51～	2.6%	2.7%	3.1%
不明・検査せず	0	0	0	
		0.0%	0.0%	0.0%
羽咋市	異常なし	1,504	1,423	1,409
	5～30	86.8%	88.0%	89.5%
	保健指導判定	166	146	125
	31～50	9.6%	9.0%	7.9%
	受診勧奨判定	63	47	40
	51～	3.6%	2.9%	2.5%
不明・検査せず	0	1	0	
		0.0%	0.1%	0.0%
志賀町	異常なし	1,437	2,179	2,166
	5～30	88.9%	88.0%	87.8%
	保健指導判定	131	236	239
	31～50	8.1%	9.5%	9.7%
	受診勧奨判定	48	60	62
	51～	3.0%	2.4%	2.5%
不明・検査せず	0	0	0	
		0.0%	0.0%	0.0%
宝達志水町	異常なし	830	784	1,039
	5～30	85.3%	86.3%	87.2%
	保健指導判定	105	98	109
	31～50	10.8%	10.8%	9.1%
	受診勧奨判定	37	26	44
	51～	3.8%	2.9%	3.7%
不明・検査せず	1	0	0	
		0.1%	0.0%	0.0%
中能登町	異常なし	1,337	1,351	1,290
	5～30	89.9%	89.3%	89.3%
	保健指導判定	115	127	113
	31～50	7.7%	8.4%	7.8%
	受診勧奨判定	35	34	41
	51～	2.4%	2.2%	2.8%
不明・検査せず	0	1	1	
		0.0%	0.1%	0.1%
管内	異常なし	8,160	9,474	10,055
	5～30	88.0%	88.0%	87.8%
	保健指導判定	834	1,012	1,061
	31～50	9.0%	9.4%	9.3%
	受診勧奨判定	274	282	333
	51～	3.0%	2.6%	2.9%
不明・検査せず	1	2	1	
		0.0%	0.0%	0.0%
石川県	異常なし	55,103	61,745	63,263
	5～30	87.1%	86.4%	86.2%
	保健指導判定	6,139	7,270	7,625
	31～50	9.7%	10.2%	10.4%
	受診勧奨判定	2,028	2,423	2,518
	51～	3.2%	3.4%	3.4%
不明・検査せず	1	6	1	
		0.0%	0.0%	0.0%

\* 保険者が社会保険診療報酬支払い基金を通じて国へ提出する報告書に基づく結果より

## 10) 経年推移

出典: 石川県成人病検診管理指導協議会における課題検討結果報告

### (11) 結果 - $\gamma$ -GT( $\gamma$ -GPT) -

		平成20年度	平成21年度	平成22年度
七尾市	異常なし	2,901	3,589	3,987
	5~30	83.8%	84.3%	83.5%
	保健指導判定	397	456	542
	31~50	11.5%	10.7%	11.4%
	受診勧奨判定	162	212	243
	51~	4.7%	5.0%	5.1%
不明・検査せず	0	0	0	
		0.0%	0.0%	0.0%
羽咋市	異常なし	1,449	1,369	1,361
	5~30	83.6%	84.7%	86.5%
	保健指導判定	193	180	152
	31~50	11.1%	11.1%	9.7%
	受診勧奨判定	91	67	61
	51~	5.3%	4.1%	3.9%
不明・検査せず	0	1	0	
		0.0%	0.0%	0.0%
志賀町	異常なし	1,377	2,079	2,100
	5~30	85.2%	84.0%	85.1%
	保健指導判定	161	277	261
	31~50	10.0%	11.2%	10.6%
	受診勧奨判定	78	119	106
	51~	4.8%	4.8%	4.3%
不明・検査せず	0	0	0	
		0.0%	0.0%	0.0%
宝達志水町	異常なし	831	771	996
	5~30	85.4%	84.9%	83.6%
	保健指導判定	93	90	129
	31~50	9.6%	9.9%	10.8%
	受診勧奨判定	48	47	67
	51~	4.9%	5.2%	5.6%
不明・検査せず	1	0	0	
		0.1%	0.0%	0.0%
中能登町	異常なし	1,269	1,301	1,242
	5~30	85.3%	86.0%	86.0%
	保健指導判定	162	155	145
	31~50	10.9%	10.2%	10.0%
	受診勧奨判定	56	56	57
	51~	3.8%	3.7%	3.9%
不明・検査せず	0	1	1	
		0.0%	0.1%	0.1%
管内	異常なし	7,827	9,109	9,686
	5~30	84.4%	84.6%	84.6%
	保健指導判定	1,006	1,158	1,229
	31~50	10.9%	10.8%	10.7%
	受診勧奨判定	435	501	534
	51~	4.7%	4.7%	4.7%
不明・検査せず	1	2	1	
		0.0%	0.0%	0.0%
石川県	異常なし	53,424	60,067	61,765
	5~30	84.4%	84.1%	84.1%
	保健指導判定	6,819	7,810	8,021
	31~50	10.8%	10.9%	10.9%
	受診勧奨判定	3,027	3,561	3,620
	51~	4.8%	5.0%	4.9%
不明・検査せず	1	5	1	
		0.0%	0.0%	0.0%

\* 保険者が社会保険診療報酬支払い基金を通じて国へ提出する報告書に基づく結果より

10) 経年推移

出典：石川県成人病検診管理指導協議会における課題検討結果報告

(12) 結果－血糖値・ヘモグロビンA1c－

		平成20年度	平成21年度	平成22年度
七尾市	異常なし	2,041	2,332	2,363
	血糖値100未満またはHbA1c5.2未満	59.0%	54.8%	49.5%
	保健指導判定	1,170	1,585	2,023
	血糖値110以上～126未満またはHbA1c5.2以上6.1未満	33.8%	37.2%	42.4%
	受診勧奨判定	249	340	386
	血糖値126以上またはHbA1c6.1以上	7.2%	8.0%	8.1%
	不明・検査せず	0	0	0
		0.0%	0.0%	0.0%
羽咋市	異常なし	704	505	432
	血糖値100未満またはHbA1c5.2未満	40.6%	31.2%	27.4%
	保健指導判定	911	974	1,009
	血糖値110以上～126未満またはHbA1c5.2以上6.1未満	52.6%	60.2%	64.1%
	受診勧奨判定	118	134	133
	血糖値126以上またはHbA1c6.1以上	6.8%	8.3%	8.4%
	不明・検査せず	0	4	0
		0.0%	0.2%	0.0%
志賀町	異常なし	995	1,446	1,394
	血糖値100未満またはHbA1c5.2未満	61.6%	58.4%	56.5%
	保健指導判定	546	865	864
	血糖値110以上～126未満またはHbA1c5.2以上6.1未満	33.8%	34.9%	35.0%
	受診勧奨判定	75	164	209
	血糖値126以上またはHbA1c6.1以上	4.6%	6.6%	8.5%
	不明・検査せず	0	0	0
		0.0%	0.0%	0.0%
宝達志水町	異常なし	626	595	588
	血糖値100未満またはHbA1c5.2未満	64.3%	65.5%	49.3%
	保健指導判定	292	269	506
	血糖値110以上～126未満またはHbA1c5.2以上6.1未満	30.0%	29.6%	42.4%
	受診勧奨判定	54	44	98
	血糖値126以上またはHbA1c6.1以上	5.5%	4.8%	8.2%
	不明・検査せず	1	0	0
		0.1%	0.0%	0.0%
中能登町	異常なし	765	669	506
	血糖値100未満またはHbA1c5.2未満	51.4%	44.2%	35.0%
	保健指導判定	610	721	800
	血糖値110以上～126未満またはHbA1c5.2以上6.1未満	41.0%	47.7%	55.4%
	受診勧奨判定	112	122	139
	血糖値126以上またはHbA1c6.1以上	7.5%	8.1%	9.6%
	不明・検査せず	0	1	0
		0.0%	0.1%	0.0%
管内	異常なし	5,131	5,547	5,283
	血糖値100未満またはHbA1c5.2未満	55.4%	51.5%	46.1%
	保健指導判定	3,529	4,414	5,202
	血糖値110以上～126未満またはHbA1c5.2以上6.1未満	38.1%	41.0%	45.4%
	受診勧奨判定	608	804	965
	血糖値126以上またはHbA1c6.1以上	6.6%	7.5%	8.4%
	不明・検査せず	1	6	0
		0.0%	0.1%	0.0%
石川県	異常なし	39,753	40,204	39,882
	血糖値100未満またはHbA1c5.2未満	62.8%	56.3%	54.3%
	保健指導判定	19,465	26,100	27,985
	血糖値110以上～126未満またはHbA1c5.2以上6.1未満	30.8%	36.5%	38.1%
	受診勧奨判定	4,052	5,128	5,536
	血糖値126以上またはHbA1c6.1以上	6.4%	7.2%	7.5%
	不明・検査せず	1	10	4
		0.0%	0.0%	0.0%

\* 保険者が社会保険診療報酬支払い基金を通じて国へ提出する報告書に基づく結果より

10) 経年推移

出典: 石川県成人病検診管理指導協議会における課題検討結果報告

(13) 結果－尿検査－

		平成20年度	平成21年度	平成22年度	
七尾市	尿検査(蛋白)	(-) (±)	3,320	4,062	4,536
		(%)	96.0%	95.4%	95.1%
		(+) 以上	136	192	232
	不明・検査せず	(%)	3.9%	4.5%	4.9%
			4	3	4
		(%)	0.1%	0.1%	0.1%
尿検査(糖)	(-) (±)	3,350	4,100	4,580	
	(%)	96.8%	96.3%	96.0%	
	(+) 以上	106	154	189	
	(%)	3.1%	3.6%	4.0%	
	不明・検査せず	4	3	3	
	(%)	0.1%	0.1%	0.1%	
羽咋市	尿検査(蛋白)	(-) (±)	1,661	1,541	1,503
		(%)	95.8%	95.3%	95.5%
		(+) 以上	64	65	69
	不明・検査せず	(%)	3.7%	4.0%	4.4%
			8	11	2
		(%)	0.5%	0.7%	0.1%
尿検査(糖)	(-) (±)	1,643	1,547	1,513	
	(%)	94.8%	95.7%	96.1%	
	(+) 以上	82	59	59	
	(%)	4.7%	3.6%	3.7%	
	不明・検査せず	8	11	2	
	(%)	0.5%	0.7%	0.1%	
志賀町	尿検査(蛋白)	(-) (±)	1,555	2,349	2,343
		(%)	96.2%	94.9%	95.0%
		(+) 以上	60	123	122
	不明・検査せず	(%)	3.7%	5.0%	4.9%
			1	3	2
		(%)	0.1%	0.1%	0.1%
尿検査(糖)	(-) (±)	1,573	2,395	2,385	
	(%)	97.3%	96.8%	96.7%	
	(+) 以上	42	77	81	
	(%)	2.6%	3.1%	3.3%	
	不明・検査せず	1	3	1	
	(%)	0.1%	0.1%	0.0%	
宝達志水町	尿検査(蛋白)	(-) (±)	931	857	1,151
		(%)	95.7%	94.4%	96.6%
		(+) 以上	36	48	38
	不明・検査せず	(%)	3.7%	5.3%	3.2%
			6	3	3
		(%)	0.6%	0.3%	0.3%
尿検査(糖)	(-) (±)	949	884	1,128	
	(%)	97.5%	97.4%	94.6%	
	(+) 以上	18	21	61	
	(%)	1.8%	2.3%	5.1%	
	不明・検査せず	6	3	3	
	(%)	0.6%	0.3%	0.3%	
中能登町	尿検査(蛋白)	(-) (±)	1,425	1,447	1,383
		(%)	95.8%	95.6%	95.7%
		(+) 以上	52	58	59
	不明・検査せず	(%)	3.5%	3.8%	4.1%
			10	8	3
		(%)	0.7%	0.5%	0.2%
尿検査(糖)	(-) (±)	1,418	1,456	1,384	
	(%)	95.4%	96.2%	95.8%	
	(+) 以上	60	51	58	
	(%)	4.0%	3.4%	4.0%	
	不明・検査せず	9	6	3	
	(%)	0.6%	0.4%	0.2%	
管内	尿検査(蛋白)	(-) (±)	8,892	10,256	10,916
		(%)	95.9%	95.2%	95.3%
		(+) 以上	348	486	520
	不明・検査せず	(%)	3.8%	4.5%	4.5%
			29	28	14
		(%)	0.3%	0.0%	0.1%
尿検査(糖)	(-) (±)	8,933	10,382	10,990	
	(%)	96.4%	96.4%	96.0%	
	(+) 以上	308	362	448	
	(%)	3.3%	3.4%	3.9%	
	不明・検査せず	28	26	12	
	(%)	0.3%	0.2%	0.1%	
石川県	尿検査(蛋白)	(-) (±)	60,072	67,599	69,376
		(%)	94.9%	94.6%	94.5%
		(+) 以上	3,006	3,719	3,939
	不明・検査せず	(%)	4.8%	5.2%	5.4%
			193	125	92
		(%)	0.3%	0.2%	0.1%
尿検査(糖)	(-) (±)	60,936	68,793	70,830	
	(%)	96.3%	96.3%	96.5%	
	(+) 以上	2,144	2,529	2,488	
	(%)	3.4%	3.5%	3.4%	
	不明・検査せず	191	121	89	
	(%)	0.3%	0.2%	0.1%	

\* 保険者が社会保険診療報酬支払い基金を通じて国へ提出する報告書に基づく結果より

## 10) 経年推移

出典: 石川県成人病検診管理指導協議会における課題検討結果報告

### (14) 結果－クレアチニン－

		平成20年度	平成21年度	平成22年度
七尾市	検査実施者数	3,455	4,240	4,753
	%	99.9%	99.6%	99.6%
	異常なし	3,361	4,157	4,676
	男性 $\leq 1.2\text{mg/dl}$ 女性 $\leq 1.0\text{mg/dl}$	97.3%	98.0%	98.4%
	要医療	94	83	77
	男性 $1.2\text{mg/dl} <$ 女性 $1.0\text{mg/dl} <$	2.7%	1.9%	1.6%
羽咋市	検査実施者数	1,733	1,438	1,574
	%	100.0%	88.9%	100.0%
	異常なし	1,706	1,415	1,553
	男性 $\leq 1.2\text{mg/dl}$ 女性 $\leq 1.0\text{mg/dl}$	98.4%	98.4%	98.7%
	要医療	27	23	21
	男性 $1.2\text{mg/dl} <$ 女性 $1.0\text{mg/dl} <$	1.6%	1.4%	1.3%
志賀町	検査実施者数	1,615	2,469	2,464
	%	99.9%	99.8%	99.9%
	異常なし	1,602	2,439	2,429
	男性 $\leq 1.2\text{mg/dl}$ 女性 $\leq 1.0\text{mg/dl}$	99.2%	98.8%	98.6%
	要医療	13	30	35
	男性 $1.2\text{mg/dl} <$ 女性 $1.0\text{mg/dl} <$	0.8%	1.2%	1.4%
宝達志水町	検査実施者数	972	906	1,192
	%	99.9%	99.8%	100.0%
	異常なし	965	895	1,174
	男性 $\leq 1.2\text{mg/dl}$ 女性 $\leq 1.0\text{mg/dl}$	99.3%	98.8%	98.5%
	要医療	7	11	18
	男性 $1.2\text{mg/dl} <$ 女性 $1.0\text{mg/dl} <$	0.7%	1.2%	1.5%
中能登町	検査実施者数	1,486	1,511	1,443
	%	99.9%	99.9%	99.9%
	異常なし	1,453	1,482	1,406
	男性 $\leq 1.2\text{mg/dl}$ 女性 $\leq 1.0\text{mg/dl}$	97.8%	98.1%	97.4%
	要医療	33	29	37
	男性 $1.2\text{mg/dl} <$ 女性 $1.0\text{mg/dl} <$	2.2%	1.9%	2.6%
管内	検査実施者数	9,261	10,564	11,426
	%	99.9%	98.1%	99.8%
	異常なし	9,087	10,388	11,238
	男性 $\leq 1.2\text{mg/dl}$ 女性 $\leq 1.0\text{mg/dl}$	98.1%	98.3%	98.4%
	要医療	174	176	188
	男性 $1.2\text{mg/dl} <$ 女性 $1.0\text{mg/dl} <$	1.9%	1.6%	1.6%
石川県	検査実施者数	62,352	69,975	72,429
	%	98.5%	97.9%	98.7%
	異常なし	61,500	68,954	71,390
	男性 $\leq 1.2\text{mg/dl}$ 女性 $\leq 1.0\text{mg/dl}$	98.6%	98.5%	98.6%
	要医療	834	1,021	1,039
	男性 $1.2\text{mg/dl} <$ 女性 $1.0\text{mg/dl} <$	1.3%	1.4%	1.4%

\* 保険者が社会保険診療報酬支払い基金を通じて国へ提出する報告書に基づく結果より

10) 経年推移

出典：石川県成人病検診管理指導協議会における課題検討結果報告

(15) 推算糸球体濾過量

		平成20年度	平成21年度	平成22年度	
七尾市	検査実施者数	3,388	4,237	4,640	
	%	97.9%	99.5%	97.2%	
	ステージ1・2	60ml/min/1.73m <sup>2</sup> 以上 尿蛋白ー	2,487	2,939	3,465
		%	73.4%	69.4%	74.7%
	ステージ3	50~60ml/min/1.73m <sup>2</sup> 未満	575	826	799
		%	17.0%	19.5%	17.2%
		40~50ml/min/1.73m <sup>2</sup> 未満	196	218	188
	%	5.8%	5.1%	4.1%	
	30~40ml/min/1.73m <sup>2</sup> 未満	50	38	35	
		%	1.5%	0.9%	0.8%
ステージ4・5	30ml/min/1.73m <sup>2</sup> 未満	12	16	15	
	%	0.4%	0.4%	0.3%	
60ml/min/1.73m <sup>2</sup> 以上 尿蛋白+以上	68	107	138		
%	2.0%	2.5%	3.0%		
CKD該当者	901	1,205	1,175		
%	26.6%	28.4%	25.3%		
羽咋市	検査実施者数	1,725	1,429	1,513	
	%	99.5%	88.4%	96.1%	
	ステージ1・2	60ml/min/1.73m <sup>2</sup> 以上 尿蛋白ー	1,309	985	1,127
		%	75.9%	68.9%	74.5%
	ステージ3	50~60ml/min/1.73m <sup>2</sup> 未満	281	261	267
		%	16.3%	18.3%	17.6%
		40~50ml/min/1.73m <sup>2</sup> 未満	70	60	57
	%	4.1%	4.2%	3.8%	
	30~40ml/min/1.73m <sup>2</sup> 未満	10	11	13	
		%	0.6%	0.8%	0.9%
ステージ4・5	30ml/min/1.73m <sup>2</sup> 未満	5	1	1	
	%	0.3%	0.1%	0.1%	
60ml/min/1.73m <sup>2</sup> 以上 尿蛋白+以上	50	42	48		
%	2.9%	2.9%	3.2%		
CKD該当者	416	375	386		
%	24.1%	26.2%	25.5%		
志賀町	検査実施者数	1,614	2,466	2,378	
	%	99.9%	99.6%	96.4%	
	ステージ1・2	60ml/min/1.73m <sup>2</sup> 以上 尿蛋白ー	1,257	1,702	1,759
		%	77.9%	69.0%	74.0%
	ステージ3	50~60ml/min/1.73m <sup>2</sup> 未満	234	454	403
		%	14.5%	18.4%	16.9%
		40~50ml/min/1.73m <sup>2</sup> 未満	85	130	125
	%	5.3%	5.3%	5.3%	
	30~40ml/min/1.73m <sup>2</sup> 未満	8	9	12	
		%	0.5%	0.4%	0.5%
ステージ4・5	30ml/min/1.73m <sup>2</sup> 未満	0	3	3	
	%	0.0%	0.1%	0.1%	
60ml/min/1.73m <sup>2</sup> 以上 尿蛋白+以上	30	71	76		
%	1.9%	2.9%	3.2%		
CKD該当者	357	667	619		
%	22.1%	27.0%	26.0%		
宝達志水町	検査実施者数	966	903	1,140	
	%	99.3%	99.4%	95.6%	
	ステージ1・2	60ml/min/1.73m <sup>2</sup> 以上 尿蛋白ー	818	575	773
		%	84.7%	63.7%	67.8%
	ステージ3	50~60ml/min/1.73m <sup>2</sup> 未満	102	188	274
		%	10.6%	20.8%	24.0%
		40~50ml/min/1.73m <sup>2</sup> 未満	18	40	72
	%	1.9%	4.4%	6.3%	
	30~40ml/min/1.73m <sup>2</sup> 未満	4	6	3	
		%	0.4%	0.7%	0.3%
ステージ4・5	30ml/min/1.73m <sup>2</sup> 未満	1	1	2	
	%	0.1%	0.1%	0.2%	
60ml/min/1.73m <sup>2</sup> 以上 尿蛋白+以上	23	24	16		
%	2.4%	2.7%	1.4%		
CKD該当者	148	259	367		
%	15.3%	28.7%	32.2%		
中能登町	検査実施者数	1,476	1,503	1,377	
	%	99.3%	99.3%	95.3%	
	ステージ1・2	60ml/min/1.73m <sup>2</sup> 以上 尿蛋白ー	986	968	905
		%	66.8%	64.4%	65.7%
	ステージ3	50~60ml/min/1.73m <sup>2</sup> 未満	344	379	324
		%	23.3%	25.2%	23.5%
		40~50ml/min/1.73m <sup>2</sup> 未満	106	112	94
	%	7.2%	7.5%	6.8%	
	30~40ml/min/1.73m <sup>2</sup> 未満	12	15	19	
		%	0.8%	1.0%	1.4%
ステージ4・5	30ml/min/1.73m <sup>2</sup> 未満	4	3	3	
	%	0.3%	0.2%	0.2%	
60ml/min/1.73m <sup>2</sup> 以上 尿蛋白+以上	24	25	32		
%	1.6%	1.7%	2.3%		
CKD該当者	490	534	472		
%	33.2%	35.5%	34.3%		
管内	検査実施者数	9,169	10,538	11,048	
	%	98.9%	97.8%	96.5%	
	ステージ1・2	60ml/min/1.73m <sup>2</sup> 以上 尿蛋白ー	6,857	7,169	8,029
		%	74.8%	68.0%	72.7%
	ステージ3	50~60ml/min/1.73m <sup>2</sup> 未満	1,536	2,108	2,067
		%	16.8%	20.0%	18.7%
		40~50ml/min/1.73m <sup>2</sup> 未満	475	560	536
	%	5.2%	5.3%	4.9%	
	30~40ml/min/1.73m <sup>2</sup> 未満	84	79	82	
		%	0.9%	0.7%	0.7%
ステージ4・5	30ml/min/1.73m <sup>2</sup> 未満	22	24	24	
	%	0.2%	0.2%	0.2%	
60ml/min/1.73m <sup>2</sup> 以上 尿蛋白+以上	195	269	310		
%	2.1%	2.6%	2.8%		
CKD該当者	2,312	3,040	3,019		
%	25.2%	28.8%	27.3%		
石川県	検査実施者数	61,706	69,843	69,770	
	%	97.5%	97.8%	95.0%	
	ステージ1・2	60ml/min/1.73m <sup>2</sup> 以上 尿蛋白ー	50,081	50,044	54,593
		%	81.2%	71.7%	78.2%
	ステージ3	50~60ml/min/1.73m <sup>2</sup> 未満	7,122	10,038	9,561
		%	11.5%	14.4%	13.7%
		40~50ml/min/1.73m <sup>2</sup> 未満	1,948	2,616	2,455
	%	3.2%	3.7%	3.5%	
	30~40ml/min/1.73m <sup>2</sup> 未満	383	464	450	
		%	0.6%	0.7%	0.6%
ステージ4・5	30ml/min/1.73m <sup>2</sup> 未満	160	178	193	
	%	0.3%	0.3%	0.3%	
60ml/min/1.73m <sup>2</sup> 以上 尿蛋白+以上	2,012	2,438	2,518		
%	3.3%	3.5%	3.6%		
CKD該当者	11,625	15,734	15,177		
%	18.8%	22.5%	21.8%		

\* 保険者が社会保険診療報酬支払い基金を通じて国へ提出する報告書に基づく結果より