

1 7 医療従事者

医療従事者数

資料：健康推進の主要指標

医師数

	H22	H24	H26	H28	H30	R2	R4
石川県	3,123	3,245	3,303	3,405	3,416	3,463	3,361
管内	261	248	253	262	252	253	252
七尾市・中能登町	188	178	184	196	190	189	186
羽咋市・志賀町・宝達志水町	73	70	69	66	62	64	66

歯科医師数

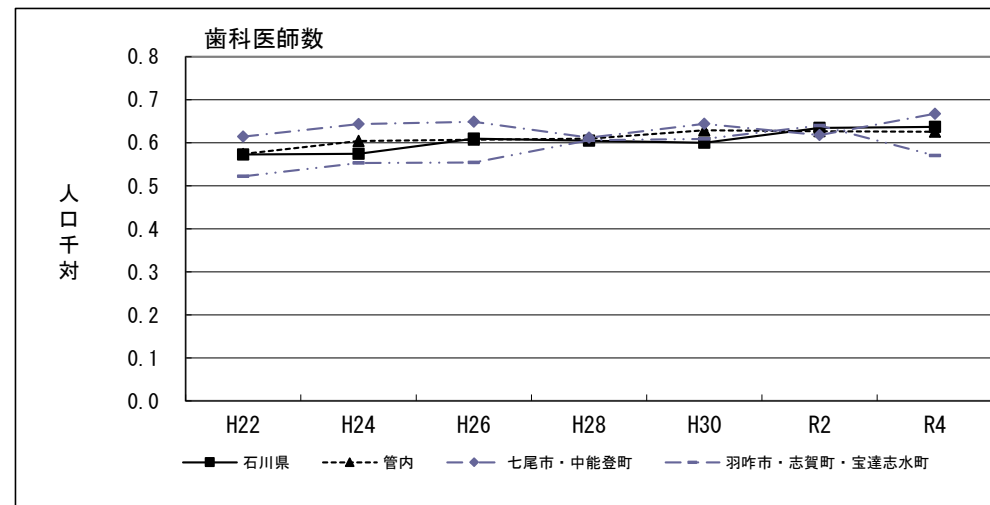
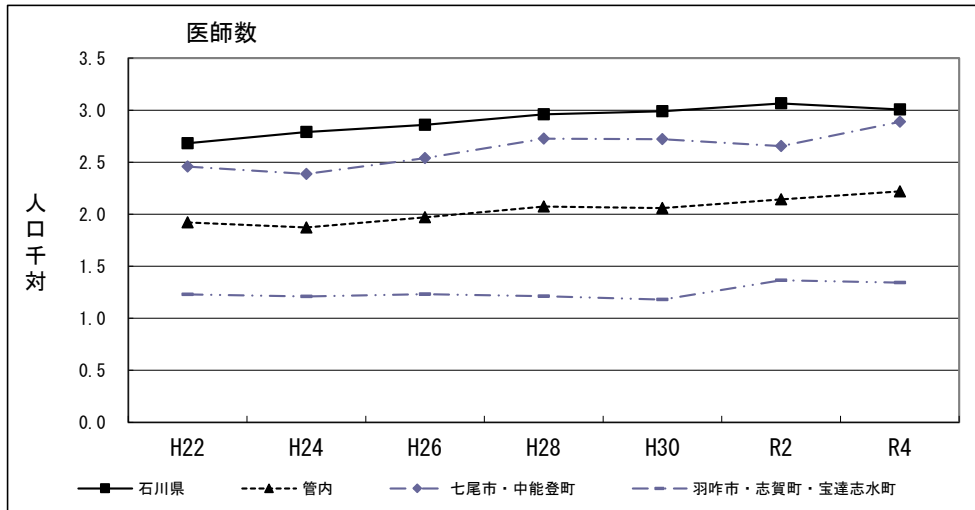
	H22	H24	H26	H28	H30	R2	R4
石川県	667	668	704	696	686	717	712
管内	78	80	78	77	77	74	71
七尾市・中能登町	47	48	47	44	45	44	43
羽咋市・志賀町・宝達志水町	31	32	31	33	32	30	28

人口千対

	H22	H24	H26	H28	H30	R2	R4
石川県	2.7	2.8	2.9	3.0	3.0	3.1	3.0
管内	1.9	1.9	2.0	2.1	2.1	2.1	2.2
七尾市・中能登町	2.5	2.4	2.5	2.7	2.7	2.7	2.9
羽咋市・志賀町・宝達志水町	1.2	1.2	1.2	1.2	1.2	1.4	1.3

人口千対

	H22	H24	H26	H28	H30	R2	R4
石川県	0.6	0.6	0.6	0.6	0.6	0.6	0.6
管内	0.6	0.6	0.6	0.6	0.6	0.6	0.6
七尾市・中能登町	0.6	0.6	0.6	0.6	0.6	0.6	0.7
羽咋市・志賀町・宝達志水町	0.5	0.6	0.6	0.6	0.6	0.6	0.6

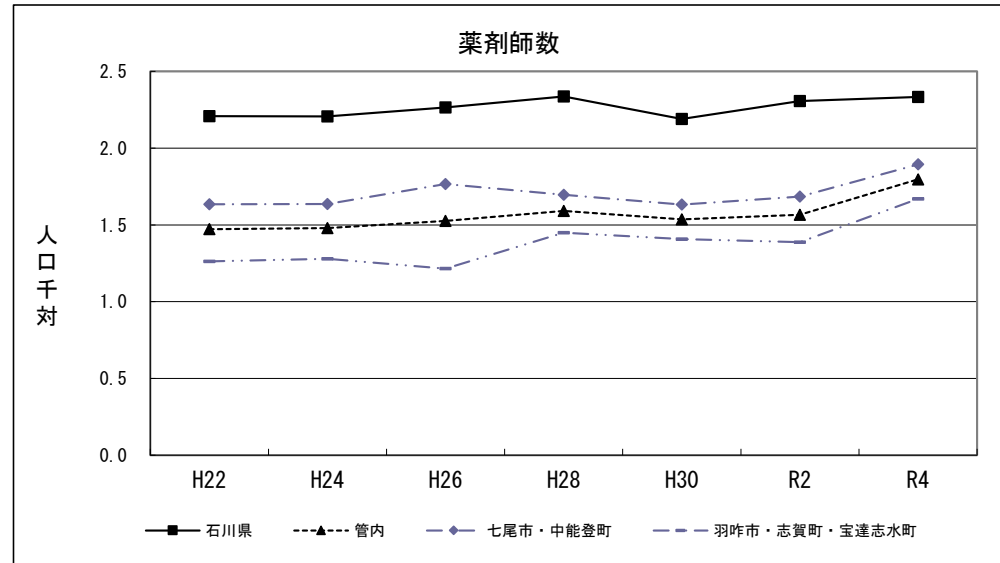


薬剤師数

	H22	H24	H26	H28	H30	R2	R4
石川県	2,572	2,567	2,618	2,689	2,503	2,607	2,609
管内	200	196	196	201	188	185	204
七尾市・中能登町	125	122	128	122	114	120	122
羽咋市・志賀町・宝達志水町	75	74	68	79	74	65	82

人口千対

	H22	H24	H26	H28	H30	R2	R4
石川県	2.2	2.2	2.3	2.3	2.2	2.3	2.3
管内	1.5	1.5	1.5	1.6	1.5	1.6	1.8
七尾市・中能登町	1.6	1.6	1.8	1.7	1.6	1.7	1.9
羽咋市・志賀町・宝達志水町	1.3	1.3	1.2	1.4	1.4	1.4	1.7

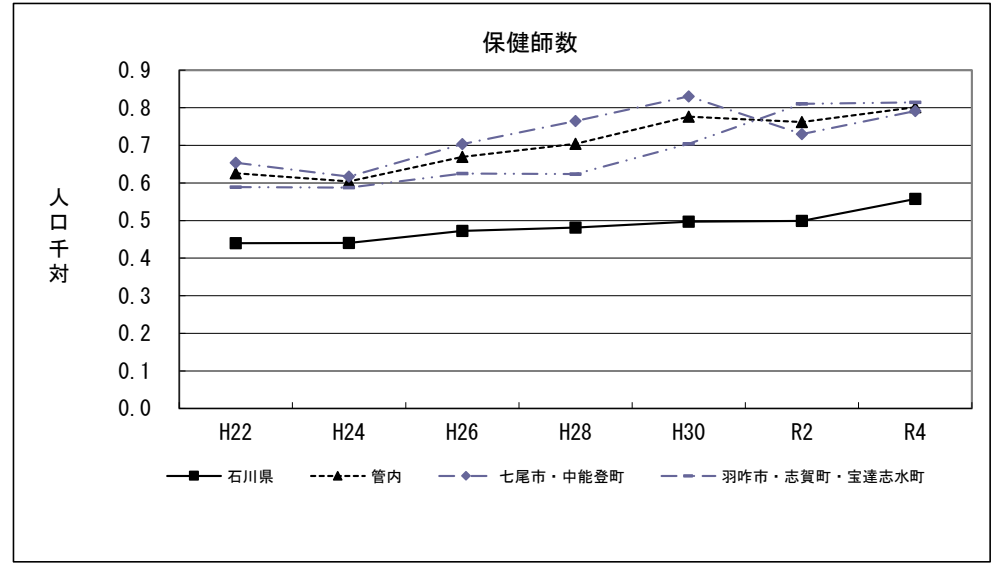


保健師数

	H22	H24	H26	H28	H30	R2	R4
石川県	512	512	546	554	568	564	623
管内	85	80	86	89	95	90	91
七尾市・中能登町	50	46	51	55	58	52	51
羽咋市・志賀町・宝達志水町	35	34	35	34	37	38	40

人口千対

	H22	H24	H26	H28	H30	R2	R4
石川県	0.4	0.4	0.5	0.5	0.5	0.5	0.6
管内	0.6	0.6	0.7	0.7	0.8	0.8	0.8
七尾市・中能登町	0.7	0.6	0.7	0.8	0.8	0.7	0.8
羽咋市・志賀町・宝達志水町	0.6	0.6	0.6	0.6	0.7	0.8	0.8

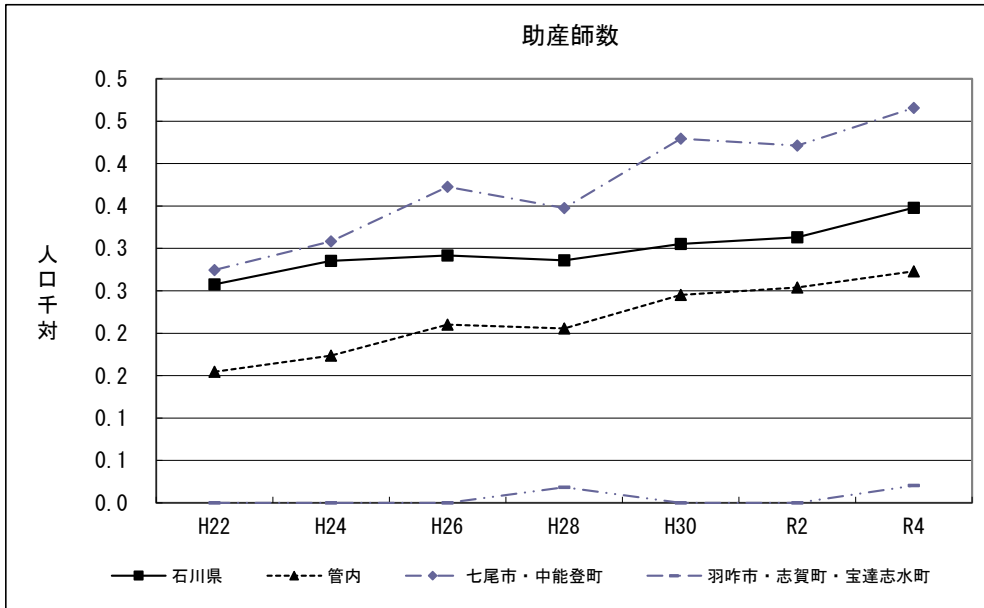


助産師数

	H22	H24	H26	H28	H30	R2	R4
石川県	300	332	337	329	349	354	389
管内	21	23	27	26	30	30	31
七尾市・中能登町	21	23	27	25	30	30	30
羽咋市・志賀町・宝達志水町	0	0	0	1	0	0	1

人口千対

	H22	H24	H26	H28	H30	R2	R4
石川県	0.3	0.3	0.3	0.3	0.3	0.3	0.3
管内	0.2	0.2	0.2	0.2	0.2	0.3	0.3
七尾市・中能登町	0.3	0.3	0.4	0.3	0.4	0.4	0.5
羽咋市・志賀町・宝達志水町	0.0	0.0	0.0	0.0	0.0	0.0	0.0

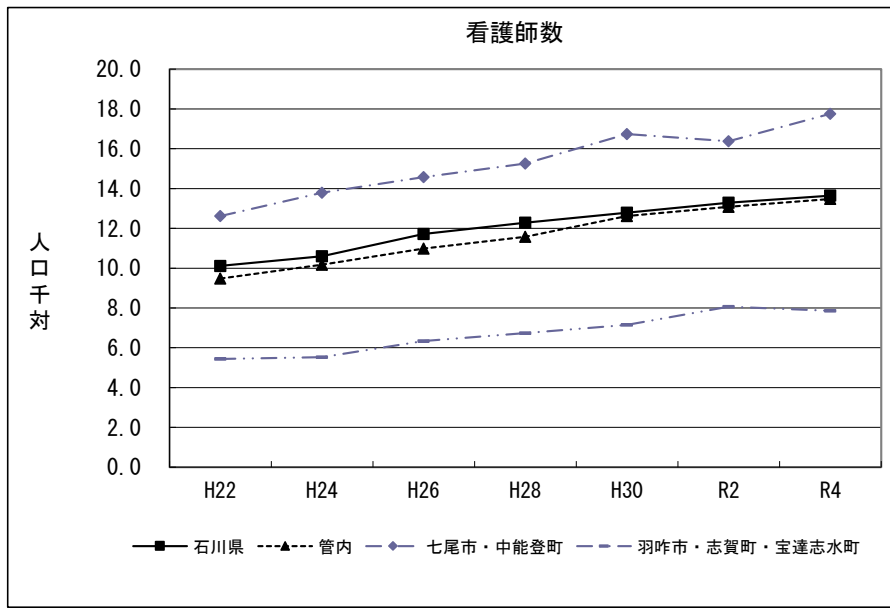


看護師数

	H22	H24	H26	H28	H30	R2	R4
石川県	11,779	12,328	13,535	14,140	14,616	15,017	15,251
管内	1,288	1,348	1,411	1,464	1,545	1,545	1,530
七尾市・中能登町	965	1,028	1,056	1,097	1,169	1,167	1,144
羽咋市・志賀町・宝達志水町	323	320	355	367	376	378	386

人口千対

	H22	H24	H26	H28	H30	R2	R4
石川県	10.1	10.6	11.7	12.3	12.8	13.3	13.6
管内	9.5	10.2	11.0	11.6	12.6	13.1	13.5
七尾市・中能登町	12.6	13.8	14.6	15.3	16.7	16.4	17.8
羽咋市・志賀町・宝達志水町	5.4	5.5	6.3	6.7	7.2	8.1	7.9



准看護師数

	H22	H24	H26	H28	H30	R2	R4
石川県	3,628	3,328	3,403	3,282	3,001	2,693	2,379
管内	476	435	434	406	356	318	268
七尾市・中能登町	313	295	281	265	225	204	156
羽咋市・志賀町・宝達志水町	163	140	153	141	131	114	112

人口千対

	H22	H24	H26	H28	H30	R2	R4
石川県	3.1	2.9	2.9	2.9	2.6	2.4	2.1
管内	3.5	3.3	3.4	3.2	2.9	2.7	2.4
七尾市・中能登町	4.1	4.0	3.9	3.7	3.2	2.9	2.4
羽咋市・志賀町・宝達志水町	2.7	2.4	2.7	2.6	2.5	2.4	2.3

