

10 特定健康診査 ・特定保健指導

1) 特定健康診査の状況

出典：石川県生活習慣病検診管理指導協議会における課題検討結果報告(暫定値)

(令和4年度)

		石川県	管内	七尾市	羽咋市	志賀町	宝達志水町	中能登町
対象者数		144,501	18,622	7,740	3,226	3,261	1,885	2,510
特定健康診査	受診者数	61,733	8,229	2,950	1,504	1,605	1,018	1,152
	受診率	42.7%	44.2%	38.1%	46.6%	49.2%	54.0%	45.9%
	評価対象者	61,746	8,229	2,950	1,504	1,605	1,018	1,152
特定保健指導	対象者	6,303	898	334	178	145	112	129
	率	10.2%	10.9%	11.3%	11.8%	9.0%	11.0%	11.2%
	利用者	3,455	695	277	162	83	89	84
	率	54.8%	77.4%	82.9%	91.0%	57.2%	79.5%	65.1%
	終了者	3,048	616	232	153	83	68	80
実施率	48.4%	68.6%	69.5%	86.0%	57.2%	60.7%	62.0%	

※石川県の数は市町国保の合計とする。

2) 特定保健指導の状況(積極的支援)

(令和4年度)

		石川県	管内	七尾市	羽咋市	志賀町	宝達志水町	中能登町	
評価対象者		61,746	8,229	2,950	1,504	1,605	1,018	1,152	
積極的支援	対象者	1,354	167	73	25	22	22	25	
	率	2.2%	2.0%	2.5%	1.7%	1.4%	2.2%	2.2%	
	利用者	人数	620	114	49	24	10	18	13
		率	45.8%	68.3%	67.1%	96.0%	45.5%	81.8%	52.0%
	終了者	人数	360	62	22	15	10	2	13
		率	26.6%	37.1%	30.1%	60.0%	45.5%	9.1%	52.0%
	中断者率	41.9%	45.6%	55.1%	37.5%	0.0%	88.9%	0.0%	
	服薬除外者	2,413	335	130	53	67	38	47	

※石川県の数は市町国保の合計とする。

3) 特定保健指導の状況(動機付け支援)

(令和4年度)

		石川県	管内	七尾市	羽咋市	志賀町	宝達志水町	中能登町	
評価対象者		61,746	8,229	2,950	1,504	1,605	1,018	1,152	
動機付け支援	対象者	4,949	731	261	153	123	90	104	
	率	8.0%	8.9%	8.8%	10.2%	7.7%	8.8%	9.0%	
	利用者	人数	2,835	581	228	138	73	71	71
		率	57.3%	79.5%	87.4%	90.2%	59.3%	78.9%	68.3%
	終了者	人数	2,688	554	210	138	73	66	67
		率	54.3%	75.8%	80.5%	90.2%	59.3%	73.3%	64.4%
	中断率	5.2%	4.6%	7.9%	0.0%	0.0%	7.0%	5.6%	
	服薬除外者	15,015	2,151	758	342	451	299	301	

※石川県の数は市町国保の合計とする。

4) 内臓脂肪症候群・服薬に関する状況

(令和4年度)

		石川県	管内	七尾市	羽咋市	志賀町	宝達志水町	中能登町
評価対象者		61,746	8,229	2,950	1,504	1,605	1,018	1,152
内臓脂肪症候群	人数	14,194	2,093	727	360	422	292	292
	率	23.0%	25.4%	24.6%	23.9%	26.3%	28.7%	25.3%
内臓脂肪症候群予備群	人数	6,607	819	317	128	157	103	114
	率	10.7%	10.0%	10.7%	8.5%	9.8%	10.1%	9.9%
高血圧症の治療	人数	24,538	3,472	1,207	590	764	437	474
	率	39.7%	42.2%	40.9%	39.2%	47.6%	42.9%	41.1%
脂質異常症の治療	人数	20,369	2,735	964	497	557	364	353
	率	33.0%	33.2%	32.7%	33.0%	34.7%	35.8%	30.6%
糖尿病の治療	人数	6,757	985	371	165	180	123	146
	率	10.9%	12.0%	12.6%	11.0%	11.2%	12.1%	12.7%

※石川県の数は市町国保の合計とする。

5) 特定健康診査

出典: 石川県生活習慣病検診管理指導協議会における課題検討結果報告(暫定値)
(令和4年度)

	石川県	管内	七尾市	羽咋市	志賀町	宝達志水町	中能登町	
受診者数	61,733	8,229	2,950	1,504	1,605	1,018	1,152	
腹囲 男性85cm以上 女性:90cm以上 または BMI 25以上	29,823	4,136	1,475	715	811	543	592	
(%)	48.3%	50.3%	50.0%	47.5%	50.5%	53.3%	51.4%	
腹囲	男性:85cm未満 女性:90cm未満	39,074	5,097	1,840	970	989	594	704
	(%)	63.3%	61.9%	62.4%	64.5%	61.6%	58.3%	61.1%
	男性:85cm以上 女性:90cm以上	22,658	3,132	1,110	534	616	424	448
	(%)	36.7%	38.1%	37.6%	35.5%	38.4%	41.7%	38.9%
実施せず	1	0	0	0	0	0	0	
(%)	0.0%	0.0%	0.0%	0.0%	0.0%	0.0%	0.0%	
BMI	18.5未満	4,917	534	187	118	86	62	81
	(%)	8.0%	6.5%	6.3%	7.8%	5.4%	6.1%	7.0%
	18.5～25未満	39,985	5,181	1,843	977	1,015	644	702
	(%)	64.8%	63.0%	62.5%	65.0%	63.2%	63.3%	60.9%
25以上	16,831	2,514	920	409	504	312	369	
(%)	27.3%	30.6%	31.2%	27.2%	31.4%	30.6%	32.0%	
実施せず	0	0	0	0	0	0	0	
(%)	0.0%	0.0%	0.0%	0.0%	0.0%	0.0%	0.0%	
血圧	異常なし ~129 and ~84	31,381	4,010	1,388	754	755	575	538
	(%)	50.8%	48.7%	47.1%	50.1%	47.0%	56.5%	46.7%
	保健指導判定 130~139 or 85~	14,618	1,989	725	378	383	218	285
	(%)	23.7%	24.2%	24.6%	25.1%	23.9%	21.4%	24.7%
受診勧奨判定 140~ or 90~	15,734	2,230	837	372	467	225	329	
(%)	25.5%	27.1%	28.4%	24.7%	29.1%	22.1%	28.6%	
不明・検査せず	0	0	0	0	0	0	0	
(%)	0.0%	0.0%	0.0%	0.0%	0.0%	0.0%	0.0%	

5) 特定健康診査

出典: 石川県生活習慣病検診管理指導協議会における課題検討結果報告(暫定値)

(令和4年度)

	石川県	管内	七尾市	羽咋市	志賀町	宝達志水町	中能登町	
受診者数	61,733	8,229	2,950	1,504	1,605	1,018	1,152	
中性脂肪	異常なし ~149	46,342	5,893	2,144	1,022	1,142	745	840
	(%)	75.1%	71.6%	72.7%	68.0%	71.2%	73.2%	72.9%
	保健指導判定 150~299	13,438	2,046	700	426	402	248	270
	(%)	21.8%	24.9%	23.7%	28.3%	25.0%	24.4%	23.4%
	受診勧奨判定 300~	1,953	290	106	56	61	25	42
(%)	3.2%	3.5%	3.6%	3.7%	3.8%	2.5%	3.6%	
不明・検査せず	0	0	0	0	0	0	0	
(%)	0.0%	0.0%	0.0%	0.0%	0.0%	0.0%	0.0%	
HDLコレステロール	異常なし 40~	58,632	7,784	2,810	1,399	1,510	968	1,097
	(%)	95.0%	94.6%	95.3%	93.0%	94.1%	95.1%	95.2%
	保健指導判定 35~39	2,453	348	105	89	71	40	43
	(%)	4.0%	4.2%	3.6%	5.9%	4.4%	3.9%	3.7%
	受診勧奨判定 ~34	648	97	35	16	24	10	12
(%)	1.0%	1.2%	1.2%	1.1%	1.5%	1.0%	1.0%	
不明・検査せず	0	0	0	0	0	0	0	
(%)	0.0%	0.0%	0.0%	0.0%	0.0%	0.0%	0.0%	
LDLコレステロール	異常なし ~119	34,488	4,675	1,664	849	965	535	662
	(%)	55.9%	56.8%	56.4%	56.4%	60.1%	52.6%	57.5%
	保健指導判定 120~139	14,539	1,954	688	371	361	254	280
	(%)	23.6%	23.7%	23.3%	24.7%	22.5%	25.0%	24.3%
	受診勧奨判定 140~	12,581	1,530	575	266	279	202	208
(%)	20.4%	18.6%	19.5%	17.7%	17.4%	19.8%	18.1%	
不明・検査せず	125	70	23	18	0	27	2	
(%)	0.2%	0.9%	0.8%	1.2%	0.0%	2.7%	0.2%	

* 保険者が社会保険診療報酬支払い基金を通じて国へ提出する報告書に基づく結果より

5) 特定健康診査

出典: 石川県生活習慣病検診管理指導協議会における課題検討結果報告(暫定値)

(令和4年度)

		石川県	管内	七尾市	羽咋市	志賀町	宝達志水町	中能登町
受診者数		61,733	8,229	2,950	1,504	1,605	1,018	1,152
A S T (G O T)	異常なし 8~ 30	53,980	7,131	2,561	1,315	1,401	854	1,000
	(%)	87.4%	86.7%	86.8%	87.4%	87.3%	83.9%	86.8%
	保健指導判定 31~50	6,420	946	339	162	172	146	127
	(%)	10.4%	11.5%	11.5%	10.8%	10.7%	14.3%	11.0%
A L T (G P T)	受診勧奨判定 51~	1,333	152	50	27	32	18	25
	(%)	2.2%	1.8%	1.7%	1.8%	2.0%	1.8%	2.2%
	不明・検査せず	0	0	0	0	0	0	0
	(%)	0.0%	0.0%	0.0%	0.0%	0.0%	0.0%	0.0%
A L T (G P T)	異常なし 5~ 30	52,687	7,036	2,539	1,275	1,388	843	991
	(%)	85.3%	85.5%	86.1%	84.8%	86.5%	82.8%	86.0%
	保健指導判定 31~50	6,641	898	308	170	169	131	120
	(%)	10.8%	10.9%	10.4%	11.3%	10.5%	12.9%	10.4%
γ - G T P (G T P)	受診勧奨判定 51~	2,405	295	103	59	48	44	41
	(%)	3.9%	3.6%	3.5%	3.9%	3.0%	4.3%	3.6%
	不明・検査せず	0	0	0	0	0	0	0
	(%)	0.0%	0.0%	0.0%	0.0%	0.0%	0.0%	0.0%
γ - G T P (G T P)	異常なし ~ 50	52,582	7,062	2,550	1,304	1,362	875	971
	(%)	85.2%	85.8%	86.4%	86.7%	84.9%	86.0%	84.3%
	保健指導判定 51~ 100	6,352	831	285	139	175	103	129
	(%)	10.3%	10.1%	9.7%	9.2%	10.9%	10.1%	11.2%
血 糖 値 ・ ヘ モ グ ロ ビ ン A 1 c	受診勧奨判定 101 ~	2,799	336	115	61	68	40	52
	(%)	4.5%	4.1%	3.9%	4.1%	4.2%	3.9%	4.5%
	不明・検査せず	0	0	0	0	0	0	0
	(%)	0.0%	0.0%	0.0%	0.0%	0.0%	0.0%	0.0%
血 糖 値 ・ ヘ モ グ ロ ビ ン A 1 c	異常なし 空腹・随時血糖値100未満 またはHbA1c5.6未満	32,831	3,677	1,358	660	699	475	485
	(%)	53.2%	44.7%	46.0%	43.9%	43.6%	46.7%	42.1%
	保健指導判定 空腹・随時血糖値100以上~ 126未満 またはHbA1c5.6以上6.5未満	23,072	3,677	1,299	675	718	430	555
	(%)	37.4%	44.7%	44.0%	44.9%	44.7%	42.2%	48.2%
血 糖 値 ・ ヘ モ グ ロ ビ ン A 1 c	受診勧奨判定 空腹・随時血糖値126以上 またはHbA1c6.5以上	5,830	875	293	169	188	113	112
	(%)	9.4%	10.6%	9.9%	11.2%	11.7%	11.1%	9.7%
	不明・検査せず	0	0	0	0	0	0	0
	(%)	0.0%	0.0%	0.0%	0.0%	0.0%	0.0%	0.0%

* 保険者が社会保険診療報酬支払い基金を通じて国へ提出する報告書に基づく結果より

* 空腹時血糖があるものは空腹時血糖の値で判定、空腹時血糖が無くHbA1cがあるものはHbA1c、
空腹時血糖もHbA1cもないもので、随時血糖があるものは随時血糖で判定

5) 特定健康診査

出典：石川県生活習慣病検診管理指導協議会における課題検討結果報告(暫定値)

(令和4年度)

		石川県	管内	七尾市	羽咋市	志賀町	宝達志水町	中能登町	
受診者数		61,733	8,229	2,950	1,504	1,605	1,018	1,152	
尿検査(糖)	(-)(±)	57,644	7,585	2,725	1,388	1,481	924	1,067	
	(%)	93.4%	92.2%	92.4%	92.3%	92.3%	90.8%	92.6%	
	(+)以上	4,014	629	221	115	120	88	85	
	(%)	6.5%	7.6%	7.5%	7.6%	7.5%	8.6%	7.4%	
不明・検査せず		75	15	4	1	4	6	0	
(%)		0.1%	0.2%	0.1%	0.1%	0.2%	0.6%	0.0%	
尿検査(蛋白)	(-)(±)	58,149	7,753	2,758	1,444	1,509	950	1,092	
	(%)	94.2%	94.2%	93.5%	96.0%	94.0%	93.3%	94.8%	
	(+)以上	3,512	461	188	59	92	62	60	
	(%)	5.7%	5.6%	6.4%	3.9%	5.7%	6.1%	5.2%	
不明・検査せず		72	15	4	1	4	6	0	
(%)		0.1%	0.2%	0.1%	0.1%	0.2%	0.6%	0.0%	
クレアチニン	検査実施者数		61,733	8,229	2,950	1,504	1,605	1,018	1,152
	(%)		100.0%	100.0%	100.0%	100.0%	100.0%	100.0%	100.0%
	異常なし 男性 ~1.2mg/dl 女性 ~1.0mg/dl		60,663	8,097	2,921	1,478	1,570	995	1,133
	(%)		98.3%	98.4%	99.0%	98.3%	97.8%	97.7%	98.4%
	要医療 男性 1.3mg/dl~ 女性 1.1mg/dl~		1,070	132	29	26	35	23	19
(%)		1.7%	1.6%	1.0%	1.7%	2.2%	2.3%	1.6%	
推算糸球体濾過量	検査実施者数		58,308	7,187	2,649	1,353	1,463	804	918
	(%)		94.5%	87.3%	89.8%	90.0%	91.2%	79.0%	79.7%
	1ステージ	60ml/min/1.73m ² 以上 尿蛋白-	43,477	5,222	1,944	990	1,030	571	687
		(%)	74.6%	72.7%	73.4%	73.2%	70.4%	71.0%	74.8%
	3ステージ	30~60ml/min/1.73m ² 未満	14,650	1,942	700	356	428	232	227
		(%)	25.1%	27.0%	26.4%	26.3%	29.3%	28.9%	24.7%
	4ステージ	30ml/min/1.73m ² 未満	181	23	6	7	5	1	4
		(%)	0.3%	0.3%	0.2%	0.5%	0.3%	0.1%	0.4%
60ml/min/1.73m ² 以上 尿蛋白+以上		1,912	225	106	31	38	26	24	
(%)		3.3%	3.1%	4.0%	2.3%	2.6%	3.2%	2.6%	
CKD該当者		16,743	2,190	811	394	471	259	255	
(%)		28.7%	30.5%	30.6%	29.1%	32.2%	32.2%	27.8%	

* 保険者が社会保険診療報酬支払い基金を通じて国へ提出する報告書に基づく結果より

6) 特定健康診査 詳細項目

出典: 石川県生活習慣病検診管理指導協議会における課題検討結果報告(暫定値)
(令和4年度)

		石川県	管内	七尾市	羽咋市	志賀町	宝達志水町	中能登町
受診者数		61,733	8,229	2,950	1,504	1,605	1,018	1,152
心電図	検査実施者数	58,114	7,676	2,859	1,362	1,585	808	1,062
	(%)	94.1%	93.3%	96.9%	90.6%	98.8%	79.4%	92.2%
	所見なし	41,159	5,309	2,128	885	1,116	461	719
	(%)	70.8%	69.2%	74.4%	65.0%	70.4%	57.1%	67.7%
	所見あり	16,955	2,367	731	477	469	347	343
	(%)	29.2%	30.8%	25.6%	35.0%	29.6%	42.9%	32.3%
貧血判定 (ヘモグロビン値)	検査実施者数	58,382	7,684	2,860	1,362	1,585	808	1,069
	(%)	94.6%	93.4%	96.9%	90.6%	98.8%	79.4%	92.8%
	異常なし 男性:13≤ 女性:12≤	52,197	6,837	2,560	1,207	1,388	715	967
	(%)	89.4%	89.0%	89.5%	88.6%	87.6%	88.5%	90.5%
	保健指導判定 男性:12以上13未満 女性:11以上12未満	4,836	672	228	127	156	81	80
	(%)	8.3%	8.7%	8.0%	9.3%	9.8%	10.0%	7.5%
受診勧奨判定 男性:<12 女性:<11	1,349	175	72	28	41	12	22	
	(%)	2.3%	2.3%	2.5%	2.1%	2.6%	1.5%	2.1%
眼底検査	検査実施者数	7,746	1,287	617	123	216	141	190
	(%)	12.5%	15.6%	20.9%	8.2%	13.5%	13.9%	16.5%
	異常なし	7,564	1,277	611	122	214	140	190
	(%)	97.7%	99.2%	99.0%	99.2%	99.1%	99.3%	100.0%
	要指導	145	5	4	1	0	0	0
	(%)	1.9%	0.4%	0.6%	0.8%	0.0%	0.0%	0.0%
要医療	37	5	2	0	2	1	0	
(%)	0.5%	0.4%	0.3%	0.0%	0.9%	0.7%	0.0%	

* 保険者が社会保険診療報酬支払い基金を通じて国へ提出する報告書に基づく結果より

7)喫煙状況

出典:石川県生活習慣病検診管理指導協議会における課題検討結果報告(暫定値)

(令和4年度)

	石川県	管内	七尾市	羽咋市	志賀町	宝達志水町	中能登町	
受診者数	61,733	8,229	2,950	1,504	1,605	1,018	1,152	
習慣的な喫煙	吸っている	7,667	992	341	187	214	134	116
	(%)	12.4%	12.1%	11.6%	12.4%	13.3%	13.2%	10.1%
	吸っていない	54,066	7,237	2,609	1,317	1,391	884	1,036
	(%)	87.6%	87.9%	88.4%	87.6%	86.7%	86.8%	89.9%
	不明	0	0	0	0	0	0	0
	(%)	0.0%	0.0%	0.0%	0.0%	0.0%	0.0%	0.0%

* 保険者が社会保険診療報酬支払い基金を通じて国へ提出する報告書に基づく結果より

8) 特定保健指導(積極的支援)の3ヵ月後の評価

出典: 石川県生活習慣病検診管理指導協議会における課題検討結果報告(暫定値)
(令和4年度)

		石川県	管内	七尾市	羽咋市	志賀町	宝達志水町	中能登町
評価実施者数		376	61	21	15	10	3	12
体重減少	5%Kg以上減少	42	2	0	0	1	1	0
	(%)	11.2%	3.3%	0.0%	0.0%	10.0%	33.3%	0.0%
	5%Kg以上の減少なし	334	59	21	15	9	2	12
	(%)	88.8%	96.7%	100.0%	100.0%	90.0%	66.7%	100.0%
	測定なし	0	0	0	0	0	0	0
	(%)	0.0%	0.0%	0.0%	0.0%	0.0%	0.0%	0.0%
腹囲減少	3cm以上減少	73	5	0	3	1	0	1
	(%)	19.4%	8.2%	0.0%	20.0%	10.0%	0.0%	8.3%
	3cm以上の減少なし	303	56	21	12	9	3	11
	(%)	80.6%	91.8%	100.0%	80.0%	90.0%	100.0%	91.7%
	測定なし	0	0	0	0	0	0	0
	(%)	0.0%	0.0%	0.0%	0.0%	0.0%	0.0%	0.0%
栄養・食生活	変化なし	186	42	17	6	5	3	11
	(%)	49.5%	68.9%	81.0%	40.0%	50.0%	100.0%	91.7%
	改善	185	18	4	8	5	0	1
	(%)	49.2%	29.5%	19.0%	53.3%	50.0%	0.0%	8.3%
	悪化	5	1	0	1	0	0	0
	(%)	1.3%	1.6%	0.0%	6.7%	0.0%	0.0%	0.0%
身体活動	変化なし	228	44	19	6	6	3	10
	(%)	60.6%	72.1%	90.5%	40.0%	60.0%	100.0%	83.3%
	改善	137	17	2	9	4	0	2
	(%)	36.4%	27.9%	9.5%	60.0%	40.0%	0.0%	16.7%
	悪化	11	0	0	0	0	0	0
	(%)	2.9%	0.0%	0.0%	0.0%	0.0%	0.0%	0.0%
喫煙	評価実施者数	97	10	2	6	0	1	1
	健診時は喫煙の者	22	6	0	5	0	0	1
	(%)	22.7%	60.0%	0.0%	83.3%	0.0%	0.0%	100.0%
	非継続	2	0	0	0	0	0	0
	(%)	2.1%	0.0%	0.0%	0.0%	0.0%	0.0%	0.0%
	禁煙の意思なし	73	4	2	1	0	1	0
	(%)	75.3%	40.0%	100.0%	16.7%	0.0%	100.0%	0.0%
	評価実施者数	133	17	0	9	0	0	8
	健診時は非喫煙の者	131	17	0	9	0	0	8
	(%)	98.5%	100.0%	0.0%	100.0%	0.0%	0.0%	100.0%
非継続	2	0	0	0	0	0	0	
(%)	1.5%	0.0%	0.0%	0.0%	0.0%	0.0%	0.0%	
禁煙の意思なし	0	0	0	0	0	0	0	
(%)	0.0%	0.0%	0.0%	0.0%	0.0%	0.0%	0.0%	

* 保険者が社会保険診療報酬支払い基金を通じて国へ提出する報告書に基づく結果より

9) 特定保健指導(動機付け支援)の3ヵ月後の評価

出典: 石川県生活習慣病検診管理指導協議会における課題検討結果報告(暫定値)
(令和4年度)

	石川県	管内	七尾市	羽咋市	志賀町	宝達志水町	中能登町	
体重減少	評価実施者数	2,203	290	32	78	73	44	
	5%Kg以上減少	135	12	2	2	4	3	
	(%)	6.1%	4.1%	6.3%	2.6%	5.5%	1.6%	6.8%
	5%Kg以上の減少なし	2,068	278	30	76	69	62	41
	(%)	93.9%	95.9%	93.8%	97.4%	94.5%	98.4%	93.2%
	測定なし	0	0	0	0	0	0	0
(%)	0.0%	0.0%	0.0%	0.0%	0.0%	0.0%	0.0%	
腹囲減少	評価実施者数	2,202	289	31	78	73	44	
	3cm以上減少	285	20	1	11	2	4	2
	(%)	12.9%	6.9%	3.2%	14.1%	2.7%	6.3%	4.5%
	3cm以上の減少なし	1,917	269	30	67	71	59	42
	(%)	87.1%	93.1%	96.8%	85.9%	97.3%	93.7%	95.5%
	測定なし	0	0	0	0	0	0	0
(%)	0.0%	0.0%	0.0%	0.0%	0.0%	0.0%	0.0%	
栄養・食生活	評価実施者数	2,203	290	32	78	73	63	44
	変化なし	1,227	200	22	38	55	52	33
	(%)	55.7%	69.0%	68.8%	48.7%	75.3%	82.5%	75.0%
	改善	944	88	9	40	17	11	11
	(%)	42.9%	30.3%	28.1%	51.3%	23.3%	17.5%	25.0%
	悪化	32	2	1	0	1	0	0
(%)	1.5%	0.7%	3.1%	0.0%	1.4%	0.0%	0.0%	
身体活動	評価実施者数	2,203	290	32	78	73	63	44
	変化なし	1,384	209	29	37	60	50	33
	(%)	62.8%	72.1%	90.6%	47.4%	82.2%	79.4%	75.0%
	改善	760	79	3	41	12	13	10
	(%)	34.5%	27.2%	9.4%	52.6%	16.4%	20.6%	22.7%
	悪化	59	2	0	0	1	0	1
(%)	2.7%	0.7%	0.0%	0.0%	1.4%	0.0%	2.3%	
喫煙	評価実施者数	106	12	2	10	0	0	0
	健診時は喫煙の者							
	禁煙継続	31	9	1	8	0	0	0
	(%)	29.2%	75.0%	50.0%	80.0%	0.0%	0.0%	0.0%
	非継続	6	1	0	1	0	0	0
	(%)	5.7%	8.3%	0.0%	10.0%	0.0%	0.0%	0.0%
	禁煙の意思なし	69	2	1	1	0	0	0
	(%)	65.1%	16.7%	50.0%	10.0%	0.0%	0.0%	0.0%
	健診時は非喫煙の者							
	評価実施者数	903	77	8	68	0	1	0
非喫煙	878	72	8	63	0	1	0	
(%)	97.2%	93.5%	0.0%	92.6%	0.0%	0.0%	0.0%	
非継続	17	4	0	4	0	0	0	
(%)	1.9%	5.2%	0.0%	5.9%	0.0%	0.0%	0.0%	
禁煙の意思なし	8	1	0	1	0	0	0	
(%)	0.9%	1.3%	0.0%	1.5%	0.0%	0.0%	0.0%	

* 保険者が社会保険診療報酬支払い基金を通じて国へ提出する報告書に基づく結果より

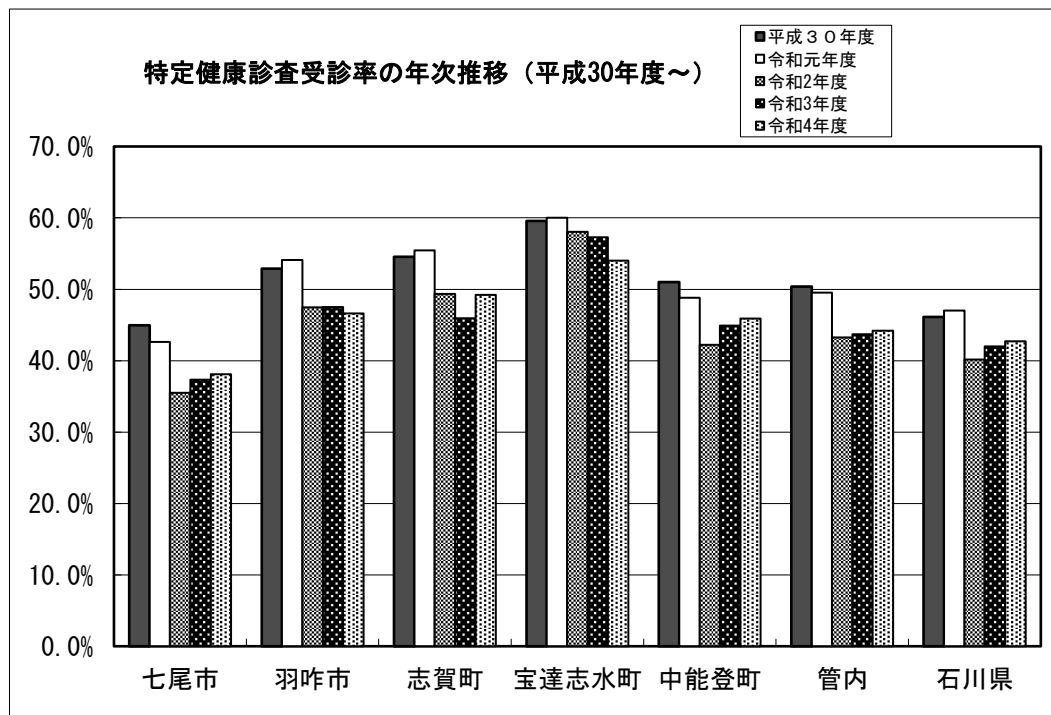
10) 経年推移

出典: 石川県生活習慣病検診管理指導協議会における課題検討結果報告(R4のみ暫定値)

(1) 特定健康診査の対象者数・受診者数・受診率

対象者	平成30年度	令和元年度	令和2年度	令和3年度	令和4年度
七尾市	8,926	8,773	8,633	8,270	7,740
羽咋市	3,883	3,744	3,663	3,505	3,226
志賀町	3,946	3,810	3,771	3,592	3,261
宝達志水町	2,213	2,171	2,142	2,047	1,885
中能登町	2,977	2,884	2,849	2,732	2,510
管内	21,945	21,382	21,058	20,146	18,622
石川県	166,049	161,690	160,547	155,265	144,501

受診者	平成30年度	令和元年度	令和2年度	令和3年度	令和4年度
七尾市	4,011	3,740	3,065	3,089	2,950
(%)	44.9%	42.6%	35.5%	37.4%	38.1%
羽咋市	2,054	2,026	1,738	1,665	1,504
(%)	52.9%	54.1%	47.4%	47.5%	46.6%
志賀町	2,152	2,113	1,861	1,651	1,605
(%)	54.5%	55.5%	49.4%	46.0%	49.2%
宝達志水町	1,318	1,303	1,243	1,173	1,018
(%)	59.6%	60.0%	58.0%	57.3%	54.0%
中能登町	1,519	1,408	1,203	1,227	1,152
(%)	51.0%	48.8%	42.2%	44.9%	45.9%
管内	11,054	10,590	9,110	8,805	8,229
(%)	50.4%	49.5%	43.3%	43.7%	44.2%
石川県	76,571	76,053	64,492	65,236	61,733
(%)	46.1%	47.0%	40.2%	42.0%	42.7%



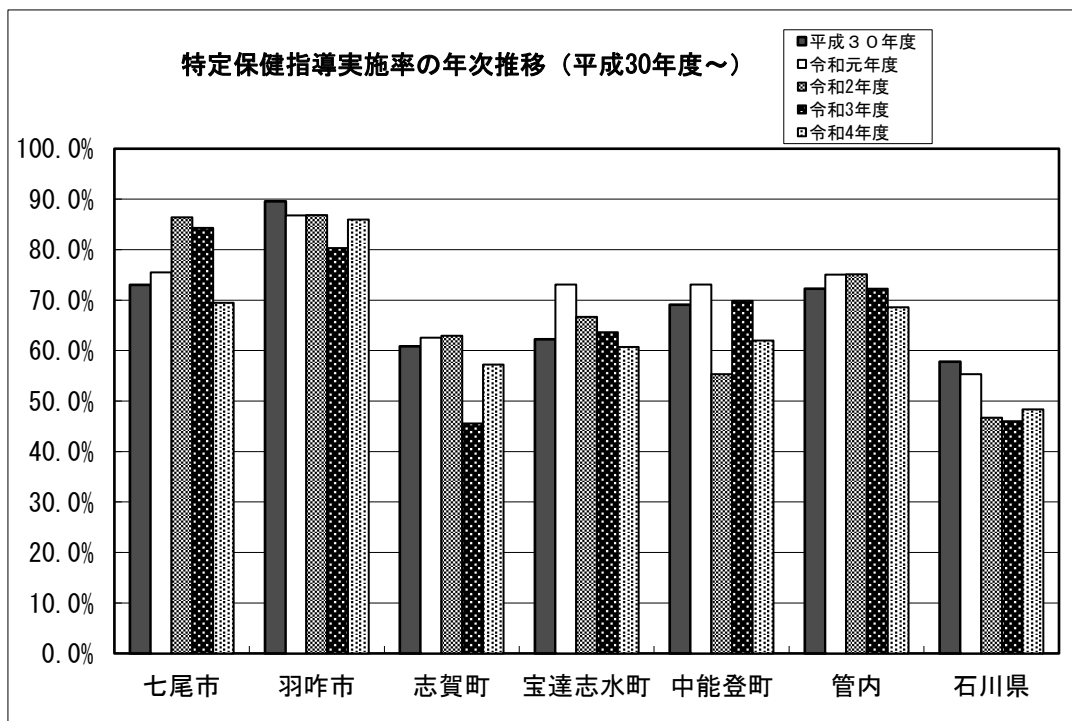
10) 経年推移

出典：石川県生活習慣病検診管理指導協議会における課題検討結果報告(R4のみ暫定値)

(2) 特定保健指導の対象者数・終了者数・実施率

対象者	平成30年度	令和元年度	令和2年度	令和3年度	令和4年度
七尾市	437	416	338	351	334
羽咋市	249	257	198	188	178
志賀町	230	203	162	158	145
宝達志水町	135	156	141	132	112
中能登町	194	186	150	156	129
管内	1,245	1,218	989	985	898
石川県	7,886	7,645	6,496	6,708	6,303

終了者数	平成30年度	令和元年度	令和2年度	令和3年度	令和4年度
七尾市	319	314	292	296	232
(%)	73.0%	75.5%	86.4%	84.3%	69.5%
羽咋市	223	223	172	151	153
(%)	89.6%	86.8%	86.9%	80.3%	86.0%
志賀町	140	127	102	72	83
(%)	60.9%	62.6%	63.0%	45.6%	57.2%
宝達志水町	84	114	94	84	68
(%)	62.2%	73.1%	66.7%	63.6%	60.7%
中能登町	134	136	83	109	80
(%)	69.1%	73.1%	55.3%	69.9%	62.0%
管内	900	914	743	712	616
(%)	72.3%	75.0%	75.1%	72.3%	68.6%
石川県	4,560	4,230	3,032	3,086	3,048
(%)	57.8%	55.3%	46.7%	46.0%	48.4%

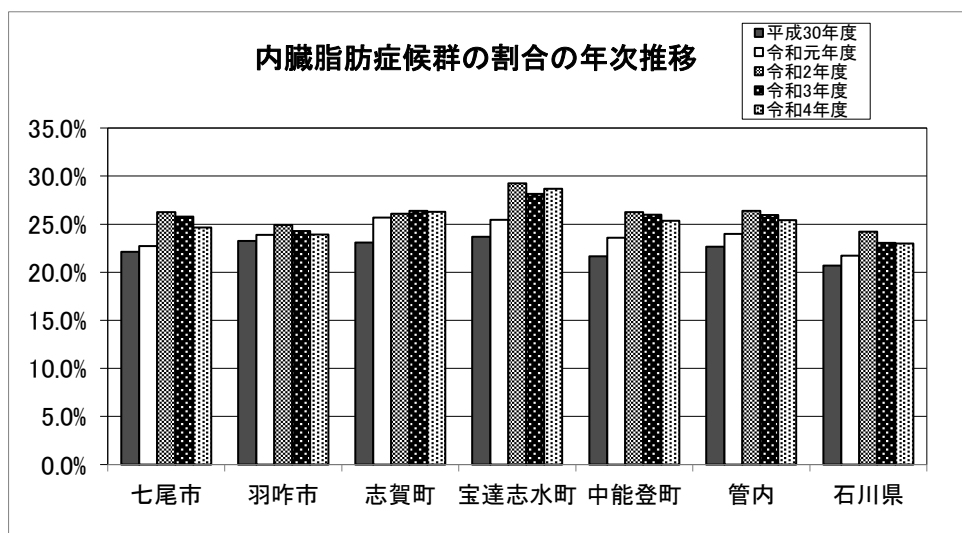


10) 経年推移

出典：石川県生活習慣病検診管理指導協議会における課題検討結果報告(R4のみ暫定値)

(3) 結果－内臓脂肪症候群－

		平成30年度	令和元年度	令和2年度	令和3年度	令和4年度
七尾市	内臓脂肪症候群	890 22.1%	850 22.7%	805 26.3%	796 25.8%	727 24.6%
	内臓脂肪症候群予備群	442 11.0%	392 10.5%	293 9.6%	342 11.1%	317 10.7%
羽咋市	内臓脂肪症候群	478 23.3%	484 23.9%	433 24.9%	405 24.3%	360 23.9%
	内臓脂肪症候群予備群	213 10.4%	206 10.2%	161 9.3%	157 9.4%	128 8.5%
志賀町	内臓脂肪症候群	497 23.1%	543 25.7%	486 26.1%	436 26.4%	422 26.3%
	内臓脂肪症候群予備群	251 11.7%	219 10.4%	197 10.6%	167 10.1%	157 9.8%
宝達志水町	内臓脂肪症候群	312 23.7%	332 25.4%	364 29.2%	330 28.1%	292 28.7%
	内臓脂肪症候群予備群	144 10.9%	162 12.4%	150 12.0%	136 11.6%	103 10.1%
中能登町	内臓脂肪症候群	329 21.7%	332 23.6%	316 26.3%	319 26.0%	292 25.3%
	内臓脂肪症候群予備群	154 10.1%	130 9.2%	120 10.0%	132 10.8%	114 9.9%
管内	内臓脂肪症候群	2,506 22.7%	2,541 24.0%	2,404 26.4%	2,286 26.0%	2,093 25.4%
	内臓脂肪症候群予備群	1,204 10.9%	1,109 10.5%	921 10.1%	934 10.6%	819 10.0%
石川県	内臓脂肪症候群	15,847 20.7%	16,518 21.7%	15,629 24.2%	15,037 23.0%	14,194 23.0%
	内臓脂肪症候群予備群	8,016 10.5%	8,096 10.6%	6,910 10.7%	7,111 10.9%	6,607 10.7%



10) 経年推移

出典: 石川県生活習慣病検診管理指導協議会における課題検討結果報告(R4のみ暫定値)

(4) 結果－腹囲、BMI－

		平成29年度	平成30年度	令和元年度	令和2年度	令和3年度	令和4年度	
七尾市	腹囲	男性:85cm以上	1,798	1,740	1,638	1,394	1,428	1,475
		女性:90cm以上 またはBMI25以上	41.7%	42.1%	42.7%	44.4%	45.1%	50.0%
	腹囲	男性:85cm未満	2,775	2,641	2,450	1,933	1,911	1,840
		女性:90cm未満	64.4%	63.9%	63.9%	61.5%	60.4%	62.4%
		男性:85cm以上	1,535	1,488	1,380	1,208	1,250	1,110
		女性:90cm以上	35.6%	36.0%	36.0%	38.5%	39.5%	37.6%
	BMI	実施せず	1	5	3	0	3	0
		18.5未満	0.0%	0.1%	0.1%	0.0%	0.1%	0.0%
		18.5～25未満	249	207	207	165	192	187
		25以上	5.8%	5.0%	5.4%	5.3%	6.1%	6.3%
25以上		2,752	2,683	2,446	1,982	1,969	1,843	
実施せず		63.8%	64.9%	63.8%	63.1%	62.2%	62.5%	
羽咋市	腹囲	男性:85cm以上	891	888	885	762	696	715
		女性:90cm以上 またはBMI25以上	41.3%	41.6%	42.3%	41.9%	40.3%	47.5%
	腹囲	男性:85cm未満	1,376	1,347	1,302	1,151	1,103	970
		女性:90cm未満	63.7%	63.0%	62.2%	63.3%	63.9%	64.5%
		男性:85cm以上	784	790	792	668	619	534
		女性:90cm以上	36.3%	37.0%	37.8%	36.7%	35.9%	35.5%
	BMI	実施せず	0	0	0	0	4	0
		18.5未満	0.0%	0.0%	0.0%	0.0%	0.2%	0.0%
		18.5～25未満	138	142	131	126	124	118
		25以上	6.4%	6.6%	6.3%	6.9%	7.2%	7.8%
25以上		1,427	1,453	1,403	1,195	1,140	977	
実施せず		66.1%	68.0%	67.0%	65.7%	66.0%	65.0%	
志賀町	腹囲	男性:85cm以上	1,052	956	954	859	755	811
		女性:90cm以上 またはBMI25以上	43.3%	43.2%	44.0%	45.2%	44.4%	50.5%
	腹囲	男性:85cm未満	1,499	1,384	1,344	1,155	1,039	989
		女性:90cm未満	61.7%	62.6%	61.9%	60.8%	61.0%	61.6%
		男性:85cm以上	916	827	826	746	662	616
		女性:90cm以上	37.7%	37.4%	38.1%	39.2%	38.9%	38.4%
	BMI	実施せず	13	0	0	0	1	0
		18.5未満	0.5%	0.0%	0.0%	0.0%	0.1%	0.0%
		18.5～25未満	114	102	116	93	97	86
		25以上	4.7%	4.6%	5.3%	4.9%	5.7%	5.4%
25以上		1,549	1,412	1,344	1,180	1,061	1,015	
実施せず		63.8%	63.9%	61.9%	62.1%	62.3%	63.2%	
宝達志水町	腹囲	男性:85cm以上	586	578	618	625	580	543
		女性:90cm以上 またはBMI25以上	42.6%	43.2%	47.1%	48.7%	48.1%	53.3%
	腹囲	男性:85cm未満	857	818	763	718	683	594
		女性:90cm未満	62.2%	61.1%	58.1%	55.9%	56.6%	58.3%
		男性:85cm以上	520	519	548	566	523	424
		女性:90cm以上	37.8%	38.8%	41.7%	44.1%	43.4%	41.7%
	BMI	実施せず	0	1	2	0	0	0
		18.5未満	0.0%	0.1%	0.2%	0.0%	0.0%	0.0%
		18.5～25未満	81	76	82	69	72	62
		25以上	5.9%	5.7%	6.2%	5.4%	6.0%	6.1%
25以上		923	892	831	817	756	644	
実施せず		67.0%	66.7%	63.3%	63.6%	62.7%	63.3%	
中能登町	腹囲	男性:85cm以上	663	632	616	559	564	592
		女性:90cm以上 またはBMI25以上	40.3%	40.3%	42.4%	45.5%	44.8%	51.4%
	腹囲	男性:85cm未満	1,063	1,029	929	749	758	704
		女性:90cm未満	64.5%	65.6%	64.0%	61.0%	60.3%	61.1%
		男性:85cm以上	584	539	523	479	500	448
		女性:90cm以上	35.5%	34.4%	36.0%	39.0%	39.7%	38.9%
	BMI	実施せず	0	0	0	0	0	0
		18.5未満	0.0%	0.0%	0.0%	0.0%	0.0%	0.0%
		18.5～25未満	78	76	85	75	73	81
		25以上	4.7%	4.8%	5.9%	6.1%	5.8%	7.0%
25以上		1,107	1,024	918	746	785	702	
実施せず		67.2%	65.3%	63.2%	60.7%	62.4%	60.9%	
管内	腹囲	男性:85cm以上	4,990	4,794	4,711	4,199	4,023	4,136
		女性:90cm以上 またはBMI25以上	41.9%	42.1%	43.4%	44.8%	44.4%	50.3%
	腹囲	男性:85cm未満	7,570	7,219	6,788	5,706	5,494	5,097
		女性:90cm未満	63.5%	63.4%	62.5%	60.9%	60.7%	61.9%
		男性:85cm以上	4,339	4,163	4,069	3,667	3,554	3,132
		女性:90cm以上	36.4%	36.6%	37.5%	39.1%	39.2%	38.1%
	BMI	実施せず	14	6	5	0	8	0
		18.5未満	0.1%	0.1%	0.0%	0.0%	0.1%	0.0%
		18.5～25未満	660	603	621	528	558	534
		25以上	5.5%	5.3%	5.7%	5.6%	6.2%	6.5%
25以上		7,758	7,464	6,942	5,920	5,711	5,181	
実施せず		65.1%	65.5%	63.9%	63.2%	63.1%	63.0%	
石川県	腹囲	男性:85cm以上	31,041	30,192	31,505	28,194	27,854	29,823
		女性:90cm以上 またはBMI25以上	38.1%	38.1%	40.2%	42.3%	41.3%	48.3%
	腹囲	男性:85cm未満	54,127	52,993	50,496	41,406	42,571	39,074
		女性:90cm未満	66.5%	66.8%	64.4%	62.2%	63.1%	63.3%
		男性:85cm以上	27,251	26,268	27,925	25,192	24,930	22,658
		女性:90cm以上	33.5%	33.1%	35.6%	37.8%	36.9%	36.7%
	BMI	実施せず	19	16	19	3	16	1
		18.5未満	0.0%	0.0%	0.0%	0.0%	0.0%	0.0%
		18.5～25未満	5,641	5,612	5,624	4,597	5,060	4,917
		25以上	6.9%	7.1%	7.2%	6.9%	7.5%	8.0%
25以上		54,989	53,097	51,845	43,327	44,023	39,985	
実施せず		67.6%	67.0%	66.1%	65.1%	65.2%	64.8%	

* 保険者が社会保険診療報酬支払い基金を通じて国へ提出する報告書に基づく結果より

10) 経年推移

出典：石川県生活習慣病検診管理指導協議会における課題検討結果報告(R4のみ暫定値)

(5) 結果－血圧－

		平成30年度	令和元年度	令和2年度	令和3年度	令和4年度
七尾市	異常なし	2,129	1,999	1,404	1,471	1,388
	～129and～84	51.5%	52.2%	44.7%	46.5%	47.1%
	保健指導判定	937	891	808	724	725
	130～139or85～89	22.7%	23.2%	25.7%	22.9%	24.6%
	受診勧奨判定	1,064	941	929	966	837
140～or90～	25.7%	24.5%	29.6%	30.5%	28.4%	
不明・検査せず	4	2	0	3	0	
		0.1%	0.1%	0.0%	0.1%	0.0%
羽咋市	異常なし	1,168	1,134	921	872	754
	～129and～84	54.7%	54.2%	50.6%	50.5%	50.1%
	保健指導判定	532	504	479	425	378
	130～139or85～89	24.9%	24.1%	26.3%	24.6%	25.1%
	受診勧奨判定	437	456	419	425	372
140～or90～	20.4%	21.8%	23.0%	24.6%	24.7%	
不明・検査せず	0	0	0	4	0	
		0.0%	0.0%	0.0%	0.2%	0.0%
志賀町	異常なし	1,100	1,060	882	757	755
	～129and～84	49.8%	48.8%	46.4%	44.5%	47.0%
	保健指導判定	495	488	456	387	383
	130～139or85～89	22.4%	22.5%	24.0%	22.7%	23.9%
	受診勧奨判定	616	622	563	558	467
140～or90～	27.9%	28.7%	29.6%	32.8%	29.1%	
不明・検査せず	0	0	0	0	0	
		0.0%	0.0%	0.0%	0.0%	0.0%
宝達志水町	異常なし	766	758	614	657	575
	～129and～84	57.2%	57.7%	47.8%	54.5%	56.5%
	保健指導判定	289	278	342	255	218
	130～139or85～89	21.6%	21.2%	26.6%	21.1%	21.4%
	受診勧奨判定	283	277	328	294	225
140～or90～	21.2%	21.1%	25.5%	24.4%	22.1%	
不明・検査せず	0	0	0	0	0	
		0.0%	0.0%	0.0%	0.0%	0.0%
中能登町	異常なし	732	687	528	579	538
	～129and～84	46.7%	47.3%	43.0%	46.0%	46.7%
	保健指導判定	346	340	314	328	285
	130～139or85～89	22.1%	23.4%	25.6%	26.1%	24.7%
	受診勧奨判定	490	425	385	351	329
140～or90～	31.3%	29.3%	31.4%	27.9%	28.6%	
不明・検査せず	0	0	1	0	0	
		0.0%	0.0%	0.1%	0.0%	0.0%
管内	異常なし	5,895	5,638	4,349	4,336	4,010
	～129and～84	51.8%	51.9%	46.4%	47.9%	48.7%
	保健指導判定	2,599	2,501	2,399	2,119	1,989
	130～139or85～89	22.8%	23.0%	25.6%	23.4%	24.2%
	受診勧奨判定	2,890	2,721	2,624	2,594	2,230
140～or90～	25.4%	25.1%	28.0%	28.6%	27.1%	
不明・検査せず	4	2	1	7	0	
		0.0%	0.0%	0.0%	0.1%	0.0%
石川県	異常なし	42,473	42,189	32,506	33,769	31,381
	～129and～84	53.6%	53.8%	48.8%	50.0%	50.8%
	保健指導判定	18,057	17,971	16,410	16,192	14,618
	130～139or85～89	22.8%	22.9%	24.6%	24.0%	23.7%
	受診勧奨判定	18,741	18,272	17,682	17,545	15,734
140～or90～	23.6%	23.3%	26.5%	26.0%	25.5%	
不明・検査せず	6	8	3	11	0	
		0.0%	0.0%	0.0%	0.0%	0.0%

* 保険者が社会保険診療報酬支払い基金を通じて国へ提出する報告書に基づく結果より

10) 経年推移

出典：石川県生活習慣病検診管理指導協議会における課題検討結果報告(R4のみ暫定値)

(6) 結果－中性脂肪－

		平成30年度	令和元年度	令和2年度	令和3年度	令和4年度
七尾市	異常なし ～149	3,073 74.3%	2,813 73.4%	2,223 70.8%	2,246 71.0%	2,144 72.7%
	保健指導判定 150～299	927 22.4%	887 23.1%	788 25.1%	805 25.4%	700 23.7%
	受診勧奨判定 300～	130 3.1%	132 3.4%	130 4.1%	112 3.5%	106 3.6%
	不明・検査せず	4 0.1%	1 0.0%	0 0.0%	1 0.0%	0 0.0%
	異常なし ～149	1,506 70.5%	1,525 72.8%	1,239 68.1%	1,205 69.8%	1,022 68.0%
羽咋市	保健指導判定 150～299	537 25.1%	490 23.4%	489 26.9%	443 25.7%	426 28.3%
	受診勧奨判定 300～	94 4.4%	79 3.8%	91 5.0%	78 4.5%	56 3.7%
	不明・検査せず	0 0.0%	0 0.0%	0 0.0%	0 0.0%	0 0.0%
	異常なし ～149	1,694 76.6%	1,601 73.8%	1,380 72.6%	1,200 70.5%	1,142 71.2%
	保健指導判定 150～299	441 19.9%	497 22.9%	443 23.3%	436 25.6%	402 25.0%
志賀町	受診勧奨判定 300～	76 3.4%	72 3.3%	78 4.1%	66 3.9%	61 3.8%
	不明・検査せず	0 0.0%	0 0.0%	0 0.0%	0 0.0%	0 0.0%
	異常なし ～149	977 73.0%	977 74.4%	902 70.2%	879 72.9%	745 73.2%
	保健指導判定 150～299	319 23.8%	299 22.8%	328 25.5%	291 24.1%	248 24.4%
	受診勧奨判定 300～	42 3.1%	37 2.8%	54 4.2%	36 3.0%	25 2.5%
宝達志水町	不明・検査せず	0 0.0%	0 0.0%	0 0.0%	0 0.0%	0 0.0%
	異常なし ～149	1,155 73.7%	1,058 72.9%	872 71.0%	925 73.5%	840 72.9%
	保健指導判定 150～299	352 22.4%	348 24.0%	308 25.1%	279 22.2%	270 23.4%
	受診勧奨判定 300～	60 3.8%	45 3.1%	47 3.8%	53 4.2%	42 3.6%
	不明・検査せず	1 0.1%	1 0.1%	1 0.1%	1 0.1%	0 0.0%
中能登町	異常なし ～149	8,405 73.8%	7,974 73.4%	6,616 70.6%	6,455 68.9%	5,893 71.6%
	保健指導判定 150～299	2,576 22.6%	2,521 23.2%	2,356 25.1%	2,254 24.0%	2,046 24.9%
	受診勧奨判定 300～	402 3.5%	365 3.4%	400 4.3%	345 3.7%	290 3.5%
	不明・検査せず	5 0.0%	2 0.0%	1 0.0%	2 0.0%	0 0.0%
	異常なし ～149	60,421 76.2%	59,631 76.0%	49,010 73.6%	50,672 75.1%	46,342 75.1%
石川県	保健指導判定 150～299	16,426 20.7%	16,357 20.9%	15,155 22.8%	14,578 21.6%	13,438 21.8%
	受診勧奨判定 300～	2,425 3.1%	2,447 3.1%	2,432 3.7%	2,262 3.4%	1,953 3.2%
	不明・検査せず	5 0.0%	5 0.0%	4 0.0%	5 0.0%	0 0.0%

* 保険者が社会保険診療報酬支払い基金を通じて国へ提出する報告書に基づく結果より

10) 経年推移

(7) 結果－HDLコレステロール－

		平成30年度	令和元年度	令和2年度	令和3年度	令和4年度
七尾市	異常なし	3,878	3,613	2,937	2,990	2,810
	40～	93.8%	94.3%	93.5%	94.5%	95.3%
	保健指導判定	184	177	159	130	105
	35～39	4.5%	4.6%	5.1%	4.1%	3.6%
	受診勧奨判定	65	42	45	43	35
～34	1.6%	1.1%	1.4%	1.4%	1.2%	
不明・検査せず	7	1	0	1	0	
		0.2%	0.0%	0.0%	0.0%	0.0%
羽咋市	異常なし	1,989	1,902	1,681	1,619	1,399
	40～	93.1%	90.8%	92.4%	93.8%	93.0%
	保健指導判定	110	140	103	71	89
	35～39	5.1%	6.7%	5.7%	4.1%	5.9%
	受診勧奨判定	38	52	35	34	16
～34	1.8%	2.5%	1.9%	2.0%	1.1%	
不明・検査せず	0	0	0	2	0	
		0.0%	0.0%	0.0%	0.1%	0.0%
志賀町	異常なし	2,093	2,055	1,775	1,606	1,510
	40～	94.7%	94.7%	93.4%	94.4%	94.1%
	保健指導判定	94	83	94	66	71
	35～39	4.3%	3.8%	4.9%	3.9%	4.4%
	受診勧奨判定	24	32	32	30	24
～34	1.1%	1.5%	1.7%	1.8%	1.5%	
不明・検査せず	0	0	0	0	0	
		0.0%	0.0%	0.0%	0.0%	0.0%
宝達志水町	異常なし	1,272	1,195	1,214	1,141	968
	40～	95.1%	91.0%	94.5%	94.6%	95.1%
	保健指導判定	54	83	55	46	40
	35～39	4.0%	6.3%	4.3%	3.8%	3.9%
	受診勧奨判定	12	33	13	19	10
～34	0.9%	2.5%	1.0%	1.6%	1.0%	
不明・検査せず	0	2	2	0	0	
		0.0%	0.2%	0.2%	0.0%	0.0%
中能登町	異常なし	1,461	1,369	1,152	1,189	1,097
	40～	93.2%	94.3%	93.8%	94.5%	95.2%
	保健指導判定	80	65	62	50	43
	35～39	5.1%	4.5%	5.0%	4.0%	3.7%
	受診勧奨判定	26	17	13	18	12
～34	1.7%	1.2%	1.1%	1.4%	1.0%	
不明・検査せず	1	1	1	1	0	
		0.1%	0.1%	0.1%	0.1%	0.0%
管内	異常なし	10,693	10,134	8,759	8,545	7,784
	40～	93.9%	93.3%	93.4%	94.4%	94.6%
	保健指導判定	522	548	473	363	348
	35～39	4.6%	5.0%	5.0%	4.0%	4.2%
	受診勧奨判定	165	176	138	144	97
～34	1.4%	1.6%	1.5%	1.6%	1.2%	
不明・検査せず	8	4	3	4	0	
		0.1%	0.0%	0.0%	0.0%	0.0%
石川県	異常なし	74,946	74,147	62,725	63,998	58,632
	40～	94.5%	94.5%	94.2%	94.8%	95.0%
	保健指導判定	3,307	3,277	2,965	2,446	2,453
	35～39	4.2%	4.2%	4.5%	3.6%	4.0%
	受診勧奨判定	1,016	1,005	905	1,062	648
～34	1.3%	1.3%	1.4%	1.6%	1.0%	
不明・検査せず	8	11	6	11	0	
		0.0%	0.0%	0.0%	0.0%	0.0%

* 保険者が社会保険診療報酬支払い基金を通じて国へ提出する報告書に基づく結果より

10) 経年推移

(8) 結果－LDLコレステロール－

		平成29年度	平成30年度	令和元年度	令和2年度	令和3年度	令和4年度
七尾市	異常なし	2,526	2,331	2,134	1,778	1,782	1,664
	～119	58.6%	56.4%	55.7%	56.6%	56.3%	56.4%
	保健指導判定	915	958	904	736	765	688
	120～139	21.2%	23.2%	23.6%	23.4%	24.2%	23.3%
	受診勧奨判定	870	833	785	622	609	575
140～	20.2%	20.1%	20.5%	19.8%	19.2%	19.5%	
不明・検査せず	0	12	10	5	8	23	
		0.0%	0.3%	0.3%	0.2%	0.3%	0.8%
羽咋市	異常なし	1,266	1,198	1,219	1,015	956	849
	～119	58.6%	56.1%	58.2%	55.8%	55.4%	56.4%
	保健指導判定	472	468	459	428	404	371
	120～139	21.9%	21.9%	21.9%	23.5%	23.4%	24.7%
	受診勧奨判定	422	471	416	366	347	266
140～	19.5%	22.0%	19.9%	20.1%	20.1%	17.7%	
不明・検査せず	0	0	0	10	19	18	
		0.0%	0.0%	0.0%	0.5%	1.1%	1.2%
志賀町	異常なし	1,422	1,238	1,183	1,099	974	965
	～119	58.6%	56.0%	54.5%	57.8%	57.2%	60.1%
	保健指導判定	560	525	511	418	403	361
	120～139	23.1%	23.7%	23.5%	22.0%	23.7%	22.5%
	受診勧奨判定	439	448	473	383	325	279
140～	18.1%	20.3%	21.8%	20.1%	19.1%	17.4%	
不明・検査せず	7	0	3	1	0	0	
		0.3%	0.0%	0.1%	0.1%	0.0%	0.0%
宝達志水町	異常なし	748	658	724	633	623	535
	～119	54.3%	49.2%	55.1%	49.3%	51.7%	52.6%
	保健指導判定	338	311	289	292	313	254
	120～139	24.5%	23.2%	22.0%	22.7%	26.0%	25.0%
	受診勧奨判定	289	347	255	293	237	202
140～	21.0%	25.9%	19.4%	22.8%	19.7%	19.8%	
不明・検査せず	2	22	45	66	33	27	
		0.1%	1.6%	3.4%	5.1%	2.7%	2.7%
中能登町	異常なし	940	859	799	715	722	662
	～119	57.1%	54.8%	55.0%	58.2%	57.4%	57.5%
	保健指導判定	355	347	321	249	281	280
	120～139	21.6%	22.1%	22.1%	20.3%	22.3%	24.3%
	受診勧奨判定	351	342	331	258	248	208
140～	21.3%	21.8%	22.8%	21.0%	19.7%	18.1%	
不明・検査せず	1	20	1	6	7	2	
		0.1%	1.3%	0.1%	0.5%	0.6%	0.2%
管内	異常なし	6,902	6,284	6,059	5,240	5,057	4,675
	～119	57.9%	55.2%	55.8%	48.2%	54.0%	56.8%
	保健指導判定	2,640	2,609	2,484	2,123	2,166	1,954
	120～139	22.1%	22.9%	22.9%	19.5%	23.1%	23.7%
	受診勧奨判定	2,371	2,441	2,260	1,922	1,766	1,530
140～	19.9%	21.4%	20.8%	17.7%	18.8%	18.6%	
不明・検査せず	10	54	59	88	67	70	
		0.1%	0.5%	0.5%	0.8%	0.7%	0.9%
石川県	異常なし	44,319	41,843	40,891	35,968	36,832	34,488
	～119	54.4%	52.8%	52.1%	54.0%	54.6%	55.9%
	保健指導判定	19,361	18,973	19,009	15,853	16,091	14,539
	120～139	23.8%	23.9%	24.2%	23.8%	23.8%	23.6%
	受診勧奨判定	17,706	18,401	18,441	14,621	14,448	12,581
140～	21.8%	23.2%	23.5%	22.0%	21.4%	20.4%	
不明・検査せず	11	54	99	159	146	125	
		0.0%	0.1%	0.1%	0.2%	0.2%	0.2%

* 保険者が社会保険診療報酬支払い基金を通じて国へ提出する報告書に基づく結果より

10) 経年推移

出典：石川県生活習慣病検診管理指導協議会における課題検討結果報告(R4のみ暫定値)

(9) 結果－AST(GOT)－

		平成30年度	令和元年度	令和2年度	令和3年度	令和4年度
七尾市	異常なし	3,614	3,406	2,716	2,778	2,561
	8～30	87.4%	88.9%	86.5%	87.8%	86.8%
	保健指導判定	437	363	363	334	339
	31～50	10.6%	9.5%	11.6%	10.6%	11.5%
	受診勧奨判定	82	64	62	52	50
	51～	2.0%	1.7%	2.0%	1.6%	1.7%
不明・検査せず	1	0	0	0	0	
		0.0%	0.0%	0.0%	0.0%	0.0%
羽咋市	異常なし	1,853	1,844	1,565	1,502	1,315
	8～30	86.7%	88.1%	86.0%	87.0%	87.4%
	保健指導判定	248	211	223	189	162
	31～50	11.6%	10.1%	12.3%	11.0%	10.8%
	受診勧奨判定	36	39	31	35	27
	51～	1.7%	1.9%	1.7%	2.0%	1.8%
不明・検査せず	0	0	0	0	0	
		0.0%	0.0%	0.0%	0.0%	0.0%
志賀町	異常なし	1,933	1,887	1,646	1,472	1,401
	8～30	87.4%	87.0%	86.6%	86.5%	87.3%
	保健指導判定	242	247	210	191	172
	31～50	10.9%	11.4%	11.0%	11.2%	10.7%
	受診勧奨判定	36	36	45	39	32
	51～	1.6%	1.7%	2.4%	2.3%	2.0%
不明・検査せず	0	0	0	0	0	
		0.0%	0.0%	0.0%	0.0%	0.0%
宝達志水町	異常なし	1,154	1,142	1,077	1,025	854
	8～30	86.2%	87.0%	83.9%	85.0%	83.9%
	保健指導判定	159	148	166	151	146
	31～50	11.9%	11.3%	12.9%	12.5%	14.3%
	受診勧奨判定	25	23	41	30	18
	51～	1.9%	1.8%	3.2%	2.5%	1.8%
不明・検査せず	0	0	0	0	0	
		0.0%	0.0%	0.0%	0.0%	0.0%
中能登町	異常なし	1,346	1,265	1,053	1,075	1,000
	8～30	85.8%	87.1%	85.7%	85.5%	86.8%
	保健指導判定	185	159	137	153	127
	31～50	11.8%	11.0%	11.2%	12.2%	11.0%
	受診勧奨判定	36	27	37	29	25
	51～	2.3%	1.9%	3.0%	2.3%	2.2%
不明・検査せず	1	1	1	1	0	
		0.1%	0.1%	0.1%	0.1%	0.0%
管内	異常なし	9,900	9,544	8,057	7,852	7,131
	8～30	86.9%	87.9%	86.0%	83.8%	86.7%
	保健指導判定	1,271	1,128	1,099	1,018	946
	31～50	11.2%	10.4%	11.7%	10.9%	11.5%
	受診勧奨判定	215	189	216	185	152
	51～	1.9%	1.7%	2.3%	2.0%	1.8%
不明・検査せず	2	1	1	1	0	
		0.0%	0.0%	0.0%	0.0%	0.0%
石川県	異常なし	69,376	68,639	57,438	58,267	53,980
	8～30	87.5%	87.5%	86.2%	86.3%	87.4%
	保健指導判定	8,232	8,146	7,520	7,602	6,420
	31～50	10.4%	10.4%	11.3%	11.3%	10.4%
	受診勧奨判定	1,666	1,653	1,641	1,645	1,333
	51～	2.1%	2.1%	2.5%	2.4%	2.2%
不明・検査せず	3	2	2	3	0	
		0.0%	0.0%	0.0%	0.0%	0.0%

* 保険者が社会保険診療報酬支払い基金を通じて国へ提出する報告書に基づく結果より

10) 経年推移

出典：石川県生活習慣病検診管理指導協議会における課題検討結果報告(R4のみ暫定値)

(10) 結果－ALT(GPT)－

		平成30年度	令和元年度	令和2年度	令和3年度	令和4年度
七尾市	異常なし	3,569	3,321	2,649	2,693	2,539
	5～30	86.3%	86.6%	84.3%	85.1%	86.1%
	保健指導判定	426	393	372	355	308
	31～50	10.3%	10.3%	11.8%	11.2%	10.4%
	受診勧奨判定	138	119	120	116	103
	51～	3.3%	3.1%	3.8%	3.7%	3.5%
不明・検査せず	1	0	0	0	0	
		0.0%	0.0%	0.0%	0.0%	0.0%
羽咋市	異常なし	1,836	1,796	1,522	1,471	1,275
	5～30	85.9%	85.8%	83.7%	85.2%	84.8%
	保健指導判定	225	223	235	179	170
	31～50	10.5%	10.6%	12.9%	10.4%	11.3%
	受診勧奨判定	76	75	62	76	59
	51～	3.6%	3.6%	3.4%	4.4%	3.9%
不明・検査せず	0	0	0	0	0	
		0.0%	0.0%	0.0%	0.0%	0.0%
志賀町	異常なし	1,906	1,869	1,604	1,455	1,388
	5～30	86.2%	86.1%	84.4%	85.5%	86.5%
	保健指導判定	240	246	227	184	169
	31～50	10.9%	11.3%	11.9%	10.8%	10.5%
	受診勧奨判定	65	55	70	63	48
	51～	2.9%	2.5%	3.7%	3.7%	3.0%
不明・検査せず	0	0	0	0	0	
		0.0%	0.0%	0.0%	0.0%	0.0%
宝達志水町	異常なし	1,135	1,133	1,052	1,003	843
	5～30	84.8%	86.3%	81.9%	83.2%	82.8%
	保健指導判定	157	137	168	148	131
	31～50	11.7%	10.4%	13.1%	12.3%	12.9%
	受診勧奨判定	46	43	64	55	44
	51～	3.4%	3.3%	5.0%	4.6%	4.3%
不明・検査せず	0	0	0	0	0	
		0.0%	0.0%	0.0%	0.0%	0.0%
中能登町	異常なし	1,342	1,269	1,033	1,058	991
	5～30	85.6%	87.4%	84.1%	84.1%	86.0%
	保健指導判定	165	135	147	145	120
	31～50	10.5%	9.3%	12.0%	11.5%	10.4%
	受診勧奨判定	60	47	47	54	41
	51～	3.8%	3.2%	3.8%	4.3%	3.6%
不明・検査せず	1	1	1	1	0	
		0.1%	0.1%	0.1%	0.1%	0.0%
管内	異常なし	9,788	9,388	7,860	7,680	7,036
	5～30	86.0%	86.4%	83.9%	81.9%	85.5%
	保健指導判定	1,213	1,134	1,149	1,011	898
	31～50	10.7%	10.4%	12.3%	10.8%	10.9%
	受診勧奨判定	385	339	363	364	295
	51～	3.4%	3.1%	3.9%	3.9%	3.6%
不明・検査せず	2	1	1	1	0	
		0.0%	0.0%	0.0%	0.0%	0.0%
石川県	異常なし	67,742	66,965	55,882	56,975	52,687
	5～30	85.4%	85.4%	83.9%	84.4%	85.3%
	保健指導判定	8,626	8,610	7,894	7,695	6,641
	31～50	10.9%	11.0%	11.9%	11.4%	10.8%
	受診勧奨判定	2,906	2,863	2,823	2,844	2,405
	51～	3.7%	3.6%	4.2%	4.2%	3.9%
不明・検査せず	3	2	2	3	0	
		0.0%	0.0%	0.0%	0.0%	0.0%

* 保険者が社会保険診療報酬支払い基金を通じて国へ提出する報告書に基づく結果より

10) 経年推移

出典：石川県生活習慣病検診管理指導協議会における課題検討結果報告(R4のみ暫定値)

(11) 結果－ γ -GT(γ -GTP)－

		平成30年度	令和元年度	令和2年度	令和3年度	令和4年度
七尾市	異常なし	3,546	3,279	2,695	2,716	2,550
	5～30	85.8%	85.5%	85.8%	85.8%	86.4%
	保健指導判定	418	405	322	323	285
	31～50	10.1%	10.6%	10.3%	10.2%	9.7%
	受診勧奨判定	168	149	124	125	115
	51～	4.1%	3.9%	3.9%	4.0%	3.9%
不明・検査せず	2	0	0	0	0	
		0.0%	0.0%	0.0%	0.0%	0.0%
羽咋市	異常なし	1,836	1,827	1,571	1,501	1,304
	5～30	85.9%	87.2%	86.4%	87.0%	86.7%
	保健指導判定	205	194	171	153	139
	31～50	9.6%	9.3%	9.4%	8.9%	9.2%
	受診勧奨判定	96	73	77	72	61
	51～	4.5%	3.5%	4.2%	4.2%	4.1%
不明・検査せず	0	0	0	0	0	
		0.0%	0.0%	0.0%	0.0%	0.0%
志賀町	異常なし	1,867	1,819	1,589	1,427	1,362
	5～30	84.4%	83.8%	83.6%	83.8%	84.9%
	保健指導判定	249	256	213	192	175
	31～50	11.3%	11.8%	11.2%	11.3%	10.9%
	受診勧奨判定	95	95	99	83	68
	51～	4.3%	4.4%	5.2%	4.9%	4.2%
不明・検査せず	0	0	0	0	0	
		0.0%	0.0%	0.0%	0.0%	0.0%
宝達志水町	異常なし	1,144	1,131	1,080	1,028	875
	5～30	85.5%	86.1%	84.1%	85.2%	86.0%
	保健指導判定	132	119	130	130	103
	31～50	9.9%	9.1%	10.1%	10.8%	10.1%
	受診勧奨判定	62	63	74	48	40
	51～	4.6%	4.8%	5.8%	4.0%	3.9%
不明・検査せず	0	0	0	0	0	
		0.0%	0.0%	0.0%	0.0%	0.0%
中能登町	異常なし	1,335	1,256	1,048	1,048	971
	5～30	85.1%	86.5%	85.3%	83.3%	84.3%
	保健指導判定	155	133	123	146	129
	31～50	9.9%	9.2%	10.0%	11.6%	11.2%
	受診勧奨判定	77	62	56	63	52
	51～	4.9%	4.3%	4.6%	5.0%	4.5%
不明・検査せず	1	1	1	1	0	
		0.1%	0.1%	0.1%	0.1%	0.0%
管内	異常なし	9,728	9,312	7,983	7,720	7,062
	5～30	85.4%	85.7%	85.2%	82.4%	85.8%
	保健指導判定	1,159	1,107	959	944	831
	31～50	10.2%	10.2%	10.2%	10.1%	10.1%
	受診勧奨判定	498	442	430	391	336
	51～	4.4%	4.1%	4.6%	4.2%	4.1%
不明・検査せず	3	1	1	1	0	
		0.0%	0.0%	0.0%	0.0%	0.0%
石川県	異常なし	67,114	66,360	56,307	57,200	52,582
	5～30	84.7%	84.6%	84.5%	84.7%	85.2%
	保健指導判定	8,472	8,381	7,087	7,144	6,352
	31～50	10.7%	10.7%	10.6%	10.6%	10.3%
	受診勧奨判定	3,685	3,696	3,204	3,169	2,799
	51～	4.6%	4.7%	4.8%	4.7%	4.5%
不明・検査せず	6	3	3	4	0	
		0.0%	0.0%	0.0%	0.0%	0.0%

* 保険者が社会保険診療報酬支払い基金を通じて国へ提出する報告書に基づく結果より

10) 経年推移

出典: 石川県生活習慣病検診管理指導協議会における課題検討結果報告(R4のみ暫定値)

(12) 結果ー血糖値・ヘモグロビンA1cー

		平成30年度	令和元年度	令和2年度	令和3年度	令和4年度
七尾市	異常なし	1,980	1,803	1,429	1,542	1,358
	空腹・随時血糖値100未満 またはHbA1c5.6未満	47.9%	47.0%	45.5%	48.7%	46.0%
	保健指導判定	1,734	1,669	1,371	1,312	1,299
	空腹・随時血糖値100以上～126未満 またはHbA1c5.6以上6.5未満	41.9%	43.5%	43.6%	41.5%	44.0%
	受診勧奨判定	417	359	341	309	293
	空腹・随時血糖値126以上 またはHbA1c6.5以上	10.1%	9.4%	10.9%	9.8%	9.9%
	不明・検査せず	3	2	0	1	0
	0.1%	0.1%	0.0%	0.0%	0.0%	
羽咋市	異常なし	946	973	787	821	660
	空腹・随時血糖値100未満 またはHbA1c5.6未満	44.3%	46.5%	43.3%	47.6%	43.9%
	保健指導判定	982	898	825	714	675
	空腹・随時血糖値100以上～126未満 またはHbA1c5.6以上6.5未満	46.0%	42.9%	45.4%	41.4%	44.9%
	受診勧奨判定	209	222	207	188	169
	空腹・随時血糖値126以上 またはHbA1c6.5以上	9.8%	10.6%	11.4%	10.9%	11.2%
	不明・検査せず	0	1	0	3	0
	0.0%	0.0%	0.0%	0.2%	0.0%	
志賀町	異常なし	1,043	1,024	884	745	699
	空腹・随時血糖値100未満 またはHbA1c5.6未満	47.2%	47.2%	46.5%	43.8%	43.6%
	保健指導判定	952	902	802	756	718
	空腹・随時血糖値100以上～126未満 またはHbA1c5.6以上6.5未満	43.1%	41.6%	42.2%	44.4%	44.7%
	受診勧奨判定	216	244	215	201	188
	空腹・随時血糖値126以上 またはHbA1c6.5以上	9.8%	11.2%	11.3%	11.8%	11.7%
	不明・検査せず	0	0	0	0	0
	0.0%	0.0%	0.0%	0.0%	0.0%	
宝達志水町	異常なし	650	622	568	558	475
	空腹・随時血糖値100未満 またはHbA1c5.6未満	48.6%	47.4%	44.2%	46.3%	46.7%
	保健指導判定	550	535	546	494	430
	空腹・随時血糖値100以上～126未満 またはHbA1c5.6以上6.5未満	41.1%	40.7%	42.5%	41.0%	42.2%
	受診勧奨判定	138	156	170	154	113
	空腹・随時血糖値126以上 またはHbA1c6.5以上	10.3%	11.9%	13.2%	12.8%	11.1%
	不明・検査せず	0	0	0	0	0
	0.0%	0.0%	0.0%	0.0%	0.0%	
中能登町	異常なし	669	573	489	541	485
	空腹・随時血糖値100未満 またはHbA1c5.6未満	42.7%	39.5%	39.8%	43.0%	42.1%
	保健指導判定	747	706	590	566	555
	空腹・随時血糖値100以上～126未満 またはHbA1c5.6以上6.5未満	47.6%	48.6%	48.0%	45.0%	48.2%
	受診勧奨判定	151	172	148	150	112
	空腹・随時血糖値126以上 またはHbA1c6.5以上	9.6%	11.8%	12.1%	11.9%	9.7%
	不明・検査せず	1	1	1	1	0
	0.1%	0.1%	0.1%	0.1%	0.0%	
管内	異常なし	5,288	4,995	4,157	4,207	3,677
	空腹・随時血糖値100未満 またはHbA1c5.6未満	46.4%	46.0%	44.4%	44.9%	44.7%
	保健指導判定	4,965	4,710	4,134	3,842	3,677
	空腹・随時血糖値100以上～126未満 またはHbA1c5.6以上6.5未満	43.6%	43.4%	44.1%	41.0%	44.7%
	受診勧奨判定	1,131	1,153	1,081	1,002	875
	空腹・随時血糖値126以上 またはHbA1c6.5以上	9.9%	10.6%	11.5%	10.7%	10.6%
	不明・検査せず	4	4	1	5	0
	0.0%	0.0%	0.0%	0.1%	0.0%	
石川県	異常なし	42,623	42,507	34,348	37,140	32,831
	空腹・随時血糖値100未満 またはHbA1c5.6未満	53.8%	54.2%	51.6%	55.0%	53.2%
	保健指導判定	29,580	28,677	25,409	24,107	23,072
	空腹・随時血糖値100以上～126未満 またはHbA1c5.6以上6.5未満	37.3%	36.6%	38.2%	35.7%	37.4%
	受診勧奨判定	7,070	7,247	6,837	6,260	5,830
	空腹・随時血糖値126以上 またはHbA1c6.5以上	8.9%	9.2%	10.3%	9.3%	9.4%
	不明・検査せず	4	9	7	10	0
	0.0%	0.0%	0.0%	0.0%	0.0%	

* 保険者が社会保険診療報酬支払い基金を通じて国へ提出する報告書に基づく結果より

* 空腹時血糖があるものは空腹時血糖の値で判定、空腹時血糖が無くHbA1cがあるものはHbA1c、空腹時血糖もHbA1cもないもので、随時血糖があるものは随時血糖で判定

10) 経年推移

生活習慣病検診管理指導協議会における課題検診結果報告(R4のみ暫定値)

(13) 結果－尿検査－

		平成30年度	令和元年度	令和2年度	令和3年度	令和4年度	
七尾市	尿検査(糖)	(-) (±)	3,899	3,573	2,890	2,914	2,725
		(%)	94.3%	93.2%	92.0%	92.1%	92.4%
	(+)以上	224	242	245	244	221	
	(%)	5.4%	6.3%	7.8%	7.7%	7.5%	
不明・検査せず		11	18	6	6	4	
	(%)	0.3%	0.5%	0.2%	0.2%	0.1%	
	尿検査(蛋白)	(-) (±)	3,874	3,585	2,975	2,998	2,758
		(%)	93.7%	93.5%	94.7%	94.8%	93.5%
(+)以上	249	230	160	160	188		
(%)	6.0%	6.0%	5.1%	5.1%	6.4%		
不明・検査せず		11	18	6	6	4	
(%)	0.3%	0.5%	0.2%	0.2%	0.1%		
羽咋市	尿検査(糖)	(-) (±)	2,004	1,950	1,688	1,592	1,388
		(%)	93.8%	93.1%	92.8%	92.2%	92.3%
	(+)以上	127	143	126	130	115	
	(%)	5.9%	6.8%	6.9%	7.5%	7.6%	
不明・検査せず		6	1	5	4	1	
(%)	0.3%	0.0%	0.3%	0.2%	0.1%		
尿検査(蛋白)	(-) (±)	2,057	2,005	1,726	1,641	1,444	
	(%)	96.3%	95.7%	94.9%	95.1%	96.0%	
	(+)以上	74	88	88	81	59	
	(%)	3.5%	4.2%	4.8%	4.7%	3.9%	
不明・検査せず		6	1	5	4	1	
(%)	0.3%	0.0%	0.3%	0.2%	0.1%		
志賀町	尿検査(糖)	(-) (±)	2,099	2,016	1,766	1,567	1,481
		(%)	94.9%	92.9%	92.9%	92.1%	92.3%
	(+)以上	110	151	132	131	120	
	(%)	5.0%	7.0%	6.9%	7.7%	7.5%	
不明・検査せず		2	3	3	4	4	
(%)	0.1%	0.1%	0.2%	0.2%	0.2%		
尿検査(蛋白)	(-) (±)	2,059	2,028	1,800	1,611	1,509	
	(%)	93.1%	93.5%	94.7%	94.7%	94.0%	
	(+)以上	151	140	98	87	92	
	(%)	6.8%	6.5%	5.2%	5.1%	5.7%	
不明・検査せず		1	2	3	4	4	
(%)	0.0%	0.1%	0.2%	0.2%	0.2%		
宝達志水町	尿検査(糖)	(-) (±)	1,261	1,228	1,162	1,079	924
		(%)	94.2%	93.5%	90.5%	89.5%	90.8%
	(+)以上	75	80	116	112	88	
	(%)	5.6%	6.1%	9.0%	9.3%	8.6%	
不明・検査せず		2	5	6	15	6	
(%)	0.1%	0.4%	0.5%	1.2%	0.6%		
尿検査(蛋白)	(-) (±)	1,261	1,208	1,188	1,115	950	
	(%)	94.2%	92.0%	92.5%	92.5%	93.3%	
	(+)以上	76	100	90	76	62	
	(%)	5.7%	7.6%	7.0%	6.3%	6.1%	
不明・検査せず		1	5	6	15	6	
(%)	0.1%	0.4%	0.5%	1.2%	0.6%		
中能登町	尿検査(糖)	(-) (±)	1,467	1,353	1,126	1,159	1,067
		(%)	93.6%	93.2%	91.7%	92.1%	92.6%
	(+)以上	99	96	96	97	85	
	(%)	6.3%	6.6%	7.8%	7.7%	7.4%	
不明・検査せず		2	3	6	2	0	
(%)	0.1%	0.2%	0.5%	0.2%	0.0%		
尿検査(蛋白)	(-) (±)	1,490	1,376	1,157	1,200	1,092	
	(%)	95.0%	94.8%	94.2%	95.4%	94.8%	
	(+)以上	77	73	65	56	60	
	(%)	4.9%	5.0%	5.3%	4.5%	5.2%	
不明・検査せず		1	3	6	2	0	
(%)	0.1%	0.2%	0.5%	0.2%	0.0%		
管内	尿検査(糖)	(-) (±)	10,730	10,120	8,632	8,311	7,585
		(%)	94.2%	93.2%	92.1%	88.7%	92.2%
	(+)以上	635	712	715	714	629	
	(%)	5.6%	6.6%	7.6%	7.6%	7.6%	
不明・検査せず		23	30	26	31	15	
(%)	0.2%	0.3%	0.3%	0.3%	0.2%		
尿検査(蛋白)	(-) (±)	10,741	10,202	8,846	8,565	7,753	
	(%)	94.3%	93.9%	94.4%	91.4%	94.2%	
	(+)以上	627	631	501	460	461	
	(%)	5.5%	5.8%	5.3%	4.9%	5.6%	
不明・検査せず		20	29	26	31	15	
(%)	0.2%	0.3%	0.3%	0.3%	0.2%		
石川県	尿検査(糖)	(-) (±)	75,503	74,215	62,229	63,084	57,644
		(%)	95.2%	94.6%	93.4%	93.4%	93.4%
	(+)以上	3,686	4,111	4,271	4,297	4,014	
	(%)	4.6%	5.2%	6.4%	6.4%	6.5%	
不明・検査せず		88	114	101	136	75	
(%)	0.1%	0.1%	0.2%	0.2%	0.1%		
尿検査(蛋白)	(-) (±)	74,882	73,864	62,696	63,787	58,149	
	(%)	94.5%	94.2%	94.1%	94.5%	94.2%	
	(+)以上	4,311	4,464	3,794	3,594	3,512	
	(%)	5.4%	5.7%	5.7%	5.3%	5.7%	
不明・検査せず		84	112	111	136	72	
(%)	0.1%	0.1%	0.2%	0.2%	0.1%		

* 保険者が社会保険診療報酬支払い基金を通じて国へ提出する報告書に基づく結果より

10) 経年推移

出典: 石川県生活習慣病検診管理指導協議会における課題検討結果報告 (R4のみ暫定値)

(14) 結果－クレアチニン－

		平成30年度	令和元年度	令和2年度	令和3年度	令和4年度
七尾市	検査実施者数	4,096	3,805	3,123	3,145	2,950
	%	99.1%	99.3%	99.4%	99.4%	100.0%
	異常なし	4,055	3,754	3,081	3,110	2,921
	男性 $\leq 1.2\text{mg/dl}$ 女性 $\leq 1.0\text{mg/dl}$	99.0%	98.7%	98.7%	98.9%	99.0%
	要医療	41	51	42	35	29
男性 $1.2\text{mg/dl} <$ 女性 $1.0\text{mg/dl} <$	1.0%	1.3%	1.3%	1.1%	1.0%	
羽咋市	検査実施者数	2,095	2,041	1,773	1,672	1,504
	%	98.0%	97.5%	97.5%	96.9%	100.0%
	異常なし	2,077	2,010	1,736	1,636	1,478
	男性 $\leq 1.2\text{mg/dl}$ 女性 $\leq 1.0\text{mg/dl}$	99.1%	98.5%	97.9%	97.8%	98.3%
	要医療	18	31	37	36	26
男性 $1.2\text{mg/dl} <$ 女性 $1.0\text{mg/dl} <$	0.9%	1.5%	2.1%	2.2%	1.7%	
志賀町	検査実施者数	2,201	2,149	1,888	1,693	1,605
	%	99.5%	99.0%	99.3%	99.5%	100.0%
	異常なし	2,168	2,105	1,847	1,659	1,570
	男性 $\leq 1.2\text{mg/dl}$ 女性 $\leq 1.0\text{mg/dl}$	98.5%	98.0%	97.8%	98.0%	97.8%
	要医療	33	44	41	34	35
男性 $1.2\text{mg/dl} <$ 女性 $1.0\text{mg/dl} <$	1.5%	2.0%	2.2%	2.0%	2.2%	
宝達志水町	検査実施者数	1,312	1,313	1,257	1,187	1,018
	%	98.1%	100.0%	97.9%	98.4%	100.0%
	異常なし	1,301	1,298	1,226	1,160	995
	男性 $\leq 1.2\text{mg/dl}$ 女性 $\leq 1.0\text{mg/dl}$	99.2%	98.9%	97.5%	97.7%	97.7%
	要医療	11	23	31	27	23
男性 $1.2\text{mg/dl} <$ 女性 $1.0\text{mg/dl} <$	0.8%	1.8%	2.5%	2.3%	2.3%	
中能登町	検査実施者数	1,557	1,444	1,215	1,248	1,152
	%	99.3%	99.4%	98.9%	99.2%	100.0%
	異常なし	1,530	1,419	1,195	1,222	1,133
	男性 $\leq 1.2\text{mg/dl}$ 女性 $\leq 1.0\text{mg/dl}$	98.3%	98.3%	98.4%	97.9%	98.4%
	要医療	27	25	20	26	19
男性 $1.2\text{mg/dl} <$ 女性 $1.0\text{mg/dl} <$	1.7%	1.7%	1.6%	2.1%	1.6%	
管内	検査実施者数	11,261	10,752	9,256	8,945	8,229
	%	98.9%	99.0%	98.8%	95.4%	100.0%
	異常なし	11,131	10,586	9,085	8,787	8,097
	男性 $\leq 1.2\text{mg/dl}$ 女性 $\leq 1.0\text{mg/dl}$	98.8%	98.5%	98.2%	98.2%	98.4%
	要医療	130	174	171	158	132
男性 $1.2\text{mg/dl} <$ 女性 $1.0\text{mg/dl} <$	1.2%	1.6%	1.8%	1.8%	1.6%	
石川県	検査実施者数	78,014	76,606	64,567	66,568	61,733
	%	98.4%	97.7%	96.9%	98.6%	100.0%
	異常なし	77,013	75,389	63,365	65,376	60,663
	男性 $\leq 1.2\text{mg/dl}$ 女性 $\leq 1.0\text{mg/dl}$	98.7%	98.4%	98.1%	98.2%	98.3%
	要医療	1,001	1,217	1,202	1,192	1,070
男性 $1.2\text{mg/dl} <$ 女性 $1.0\text{mg/dl} <$	1.3%	1.6%	1.9%	1.8%	1.7%	

* 保険者が社会保険診療報酬支払い基金を通じて国へ提出する報告書に基づく結果より

10) 経年推移

出典：石川県生活習慣病検診管理指導協議会における課題検討結果報告 (R4のみ暫定値)

(15) 結果-推算糸球体濾過量-

		平成30年度	令和元年度	令和2年度	令和3年度	令和4年度	
七尾市	検査実施者数 %	3,969 96.0%	3,713 96.9%	3,123 99.4%	2,834 89.6%	2,649 89.8%	
	ステージ1・2	60ml/min/1.73m ² 以上 尿蛋白 -	2,938 74.0%	2,709 73.0%	2,294 73.5%	2,097 74.0%	1,944 73.4%
	ステージ3	30~60ml/min/ 1.73m ² 未満	878 22.1%	847 22.8%	724 23.2%	731 25.8%	700 26.4%
	ステージ4・5	30ml/min/1.73m ² 未満	6 0.2%	9 0.2%	9 0.3%	6 0.2%	6 0.2%
	60ml/min/1.73m ² 以上 尿蛋白+以上	147 3.7%	148 4.0%	96 3.1%	80 2.8%	106 4.0%	
	CKD該当者	1,031 26.0%	1,004 27.0%	829 26.5%	817 28.8%	811 30.6%	
	検査実施者数 %	2,011 94.1%	1,978 94.5%	1,773 97.5%	1,521 88.1%	1,353 90.0%	
羽咋市	検査実施者数 %	2,011 94.1%	1,978 94.5%	1,773 97.5%	1,521 88.1%	1,353 90.0%	
	ステージ1・2	60ml/min/1.73m ² 以上 尿蛋白 -	1,565 77.8%	1,477 74.7%	1,278 72.1%	1,103 72.5%	990 73.2%
	ステージ3	30~60ml/min/ 1.73m ² 未満	396 19.7%	436 22.0%	426 24.0%	411 27.0%	356 26.3%
	ステージ4・5	30ml/min/1.73m ² 未満	7 0.3%	11 0.6%	10 0.6%	7 0.5%	7 0.5%
	60ml/min/1.73m ² 以上 尿蛋白+以上	43 2.1%	54 2.7%	59 3.3%	38 2.5%	31 2.3%	
	CKD該当者	446 22.2%	501 25.3%	495 27.9%	456 30.0%	394 29.1%	
	検査実施者数 %	2,142 96.9%	2,094 96.5%	1,888 99.3%	1,539 90.4%	1,463 91.2%	
志賀町	検査実施者数 %	2,142 96.9%	2,094 96.5%	1,888 99.3%	1,539 90.4%	1,463 91.2%	
	ステージ1・2	60ml/min/1.73m ² 以上 尿蛋白 -	1,573 73.4%	1,516 72.4%	1,351 71.6%	1,094 71.1%	1,030 70.4%
	ステージ3	30~60ml/min/ 1.73m ² 未満	475 22.2%	501 23.9%	478 25.3%	442 28.7%	428 29.3%
	ステージ4・5	30ml/min/1.73m ² 未満	10 0.5%	8 0.4%	9 0.5%	3 0.2%	5 0.3%
	60ml/min/1.73m ² 以上 尿蛋白+以上	84 3.9%	69 3.3%	50 2.6%	41 2.7%	38 2.6%	
	CKD該当者	569 26.6%	578 27.6%	537 28.4%	486 31.6%	471 32.2%	
	検査実施者数 %	1,291 96.5%	1,288 98.1%	1,257 97.9%	885 73.4%	804 79.0%	
宝達志水町	検査実施者数 %	1,291 96.5%	1,288 98.1%	1,257 97.9%	885 73.4%	804 79.0%	
	ステージ1・2	60ml/min/1.73m ² 以上 尿蛋白 -	977 75.7%	910 70.7%	871 69.3%	606 68.5%	571 71.0%
	ステージ3	50~60ml/min/ 1.73m ² 未満	268 20.8%	313 24.3%	335 26.7%	278 31.4%	232 28.9%
	ステージ4・5	30ml/min/1.73m ² 未満	5 0.4%	6 0.5%	6 0.5%	1 0.1%	1 0.1%
	60ml/min/1.73m ² 以上 尿蛋白+以上	41 3.2%	59 4.6%	45 3.6%	23 2.6%	26 3.2%	
	CKD該当者	314 24.3%	378 29.3%	386 30.7%	302 34.1%	259 32.2%	
	検査実施者数 %	1,509 96.2%	1,401 96.5%	1,215 98.9%	1,020 81.1%	918 79.7%	
中能登町	検査実施者数 %	1,509 96.2%	1,401 96.5%	1,215 98.9%	1,020 81.1%	918 79.7%	
	ステージ1・2	60ml/min/1.73m ² 以上 尿蛋白 -	1,134 75.1%	1,054 75.2%	899 74.0%	742 72.7%	687 74.8%
	ステージ3	30~60ml/min/ 1.73m ² 未満	333 22.1%	314 22.4%	264 21.7%	273 26.8%	227 24.7%
	ステージ4・5	30ml/min/1.73m ² 未満	6 0.4%	4 0.3%	7 0.6%	5 0.5%	4 0.4%
	60ml/min/1.73m ² 以上 尿蛋白+以上	36 2.4%	29 2.1%	45 3.7%	19 1.9%	24 2.6%	
	CKD該当者	375 24.9%	347 24.8%	316 26.0%	297 29.1%	255 27.8%	
	検査実施者数 %	10,922 95.9%	10,474 96.4%	9,256 98.8%	7,799 86.1%	7,187 87.3%	
管内	検査実施者数 %	10,922 95.9%	10,474 96.4%	9,256 98.8%	7,799 86.1%	7,187 87.3%	
	ステージ1・2	60ml/min/1.73m ² 以上 尿蛋白 -	8,187 75.0%	7,666 73.2%	6,693 72.3%	5,642 72.3%	5,222 72.7%
	ステージ3	50~60ml/min/ 1.73m ² 未満	2,350 21.5%	2,411 23.0%	2,227 24.1%	2,135 27.4%	1,942 27.0%
	ステージ4・5	30ml/min/1.73m ² 未満	34 0.3%	38 0.4%	41 0.4%	22 0.3%	23 0.3%
	60ml/min/1.73m ² 以上 尿蛋白+以上	351 3.2%	359 3.4%	295 3.2%	201 2.6%	225 3.1%	
	CKD該当者	2,735 25.0%	2,808 26.8%	2,563 27.7%	2,358 30.2%	2,190 30.5%	
	検査実施者数 %	75,351 95.0%	74,373 94.8%	64,627 97.0%	63,700 94.3%	58,308 94.5%	
石川県	検査実施者数 %	75,351 95.0%	74,373 94.8%	64,627 97.0%	63,700 94.3%	58,308 94.5%	
	ステージ1・2	60ml/min/1.73m ² 以上 尿蛋白 -	56,066 74.4%	55,026 74.0%	46,577 72.1%	47,350 74.3%	43,477 74.6%
	ステージ3	30~60ml/min/ 1.73m ² 未満	16,572 22.0%	16,494 22.2%	15,529 24.0%	16,161 25.4%	14,650 25.1%
	ステージ4・5	30ml/min/1.73m ² 未満	252 0.3%	268 0.4%	271 0.4%	189 0.3%	181 0.3%
	60ml/min/1.73m ² 以上 尿蛋白+以上	2,461 3.3%	2,585 3.5%	2,250 3.5%	1,940 3.0%	1,912 3.3%	
	CKD該当者	19,285 25.6%	19,347 26.0%	18,050 27.9%	18,290 28.7%	16,743 28.7%	

* 保険者が社会保険診療報酬支払い基金を通じて国へ提出する報告書に基づく結果より