

10 特定健康診査 ・特定保健指導

1) 特定健康診査の状況

出典: 石川県生活習慣病検診管理指導協議会における課題検討結果報告
(令和元年度)

| | | 石川県 | 管内 | 七尾市 | 羽咋市 | 志賀町 | 宝達志水町 | 中能登町 |
|--------|-------|---------|--------|-------|-------|-------|-------|-------|
| 対象者数 | | 161,690 | 21,382 | 8,773 | 3,744 | 3,810 | 2,171 | 2,884 |
| 特定健康診査 | 受診者数 | 76,053 | 10,590 | 3,740 | 2,026 | 2,113 | 1,303 | 1,408 |
| | 受診率 | 47.0% | 49.5% | 42.6% | 54.1% | 55.5% | 60.0% | 48.8% |
| | 評価対象者 | 76,070 | 10,592 | 3,740 | 2,026 | 2,113 | 1,305 | 1,408 |
| 特定保健指導 | 対象者 | 7,645 | 1,218 | 416 | 257 | 203 | 156 | 186 |
| | 率 | 10.0% | 11.5% | 11.1% | 12.7% | 9.6% | 12.0% | 13.2% |
| | 利用者 | 4,594 | 985 | 350 | 239 | 126 | 130 | 140 |
| | 率 | 60.1% | 80.9% | 84.1% | 93.0% | 62.1% | 83.3% | 75.3% |
| | 終了者 | 4,230 | 914 | 314 | 223 | 127 | 114 | 136 |
| 実施率 | 55.3% | 75.0% | 75.5% | 86.8% | 62.6% | 73.1% | 73.1% | |

※石川県の数は市町国保の合計とする。

2) 特定保健指導の状況(積極的支援)

(令和元年度)

| | | 石川県 | 管内 | 七尾市 | 羽咋市 | 志賀町 | 宝達志水町 | 中能登町 | |
|-------|-------|--------|--------|-------|-------|-------|-------|-------|-------|
| 評価対象者 | | 76,070 | 10,592 | 3,740 | 2,026 | 2,113 | 1,305 | 1,408 | |
| 積極的支援 | 対象者 | 1,600 | 223 | 88 | 45 | 32 | 23 | 35 | |
| | 率 | 2.1% | 2.1% | 2.4% | 2.2% | 1.5% | 1.8% | 2.5% | |
| | 利用者 | 人数 | 783 | 169 | 69 | 42 | 18 | 16 | 24 |
| | | 率 | 48.9% | 75.8% | 78.4% | 93.3% | 56.3% | 69.6% | 68.6% |
| | 終了者 | 人数 | 485 | 111 | 43 | 27 | 18 | 3 | 20 |
| | | 率 | 30.3% | 49.8% | 48.9% | 60.0% | 56.3% | 13.0% | 57.1% |
| | 中断者率 | 38.1% | 34.3% | 37.7% | 35.7% | 0.0% | 81.3% | 16.7% | |
| 服薬除外者 | 2,835 | 410 | 162 | 67 | 75 | 40 | 66 | | |

※石川県の数は市町国保の合計とする。

3) 特定保健指導の状況(動機付け支援)

(令和元年度)

| | | 石川県 | 管内 | 七尾市 | 羽咋市 | 志賀町 | 宝達志水町 | 中能登町 | |
|--------|--------|--------|--------|-------|-------|-------|-------|-------|-------|
| 評価対象者 | | 76,070 | 10,592 | 3,740 | 2,026 | 2,113 | 1,305 | 1,408 | |
| 動機付け支援 | 対象者 | 6,045 | 995 | 328 | 212 | 171 | 133 | 151 | |
| | 率 | 7.9% | 9.4% | 8.8% | 10.5% | 8.1% | 10.2% | 10.7% | |
| | 利用者 | 人数 | 3,811 | 816 | 281 | 197 | 108 | 114 | 116 |
| | | 率 | 63.0% | 82.0% | 85.7% | 92.9% | 63.2% | 85.7% | 76.8% |
| | 終了者 | 人数 | 3,745 | 803 | 271 | 196 | 109 | 111 | 116 |
| | | 率 | 62.0% | 80.7% | 82.6% | 92.5% | 63.7% | 83.5% | 76.8% |
| | 中断率 | 1.7% | 1.6% | 3.6% | 0.5% | -0.9% | 2.6% | 0.0% | |
| 服薬除外者 | 17,947 | 2,719 | 933 | 469 | 625 | 378 | 314 | | |

※石川県の数は市町国保の合計とする。

4) 内臓脂肪症候群・服薬に関する状況

(令和元年度)

| | | 石川県 | 管内 | 七尾市 | 羽咋市 | 志賀町 | 宝達志水町 | 中能登町 |
|------------|----|--------|--------|-------|-------|-------|-------|-------|
| 評価対象者 | | 76,070 | 10,592 | 3,740 | 2,026 | 2,113 | 1,305 | 1,408 |
| 内臓脂肪症候群 | 人数 | 16,518 | 2,541 | 850 | 484 | 543 | 332 | 332 |
| | 率 | 21.7% | 24.0% | 22.7% | 23.9% | 25.7% | 25.4% | 23.6% |
| 内臓脂肪症候群予備群 | 人数 | 8,096 | 1,109 | 392 | 206 | 219 | 162 | 130 |
| | 率 | 10.6% | 10.5% | 10.5% | 10.2% | 10.4% | 12.4% | 9.2% |
| 高血圧症の治療 | 人数 | 29,944 | 4,368 | 1,507 | 757 | 1,002 | 554 | 548 |
| | 率 | 39.4% | 41.2% | 40.3% | 37.4% | 47.4% | 42.5% | 38.9% |
| 脂質異常症の治療 | 人数 | 23,785 | 3,336 | 1,191 | 625 | 706 | 411 | 403 |
| | 率 | 31.3% | 31.5% | 31.8% | 30.8% | 33.4% | 31.5% | 28.6% |
| 糖尿病の治療 | 人数 | 8,224 | 1,229 | 433 | 204 | 267 | 156 | 169 |
| | 率 | 10.8% | 11.6% | 11.6% | 10.1% | 12.6% | 12.0% | 12.0% |

※石川県の数は市町国保の合計とする。

5) 特定健康診査

出典: 石川県生活習慣病検診管理指導協議会における課題検討結果報告
(令和元年度)

| | 石川県 | 管内 | 七尾市 | 羽咋市 | 志賀町 | 宝達志水町 | 中能登町 | |
|--|--------------------------|--------|-------|-------|-------|-------|-------|-------|
| 受診者数 | 78,440 | 10,862 | 3,833 | 2,094 | 2,170 | 1,313 | 1,452 | |
| 腹囲 男性85cm以上 女性:90cm以上 または BMI 25以上 | 31,505 | 4,711 | 1,638 | 885 | 954 | 618 | 616 | |
| (%) | 40.2% | 43.4% | 42.7% | 42.3% | 44.0% | 47.1% | 42.4% | |
| 腹囲 | 男性:85cm未満 女性:90cm未満 | 50,496 | 6,788 | 2,450 | 1,302 | 1,344 | 763 | 929 |
| | (%) | 64.4% | 62.5% | 63.9% | 62.2% | 61.9% | 58.1% | 64.0% |
| | 男性:85cm以上 女性:90cm以上 | 27,925 | 4,069 | 1,380 | 792 | 826 | 548 | 523 |
| | (%) | 35.6% | 37.5% | 36.0% | 37.8% | 38.1% | 41.7% | 36.0% |
| 実施せず | 19 | 5 | 3 | 0 | 0 | 2 | 0 | |
| | (%) | 0.0% | 0.0% | 0.1% | 0.0% | 0.0% | 0.2% | 0.0% |
| BMI | 18.5未満 | 5,624 | 621 | 207 | 131 | 116 | 82 | 85 |
| | (%) | 7.2% | 5.7% | 5.4% | 6.3% | 5.3% | 6.2% | 5.9% |
| | 18.5～25未満 | 51,845 | 6,942 | 2,446 | 1,403 | 1,344 | 831 | 918 |
| | (%) | 66.1% | 63.9% | 63.8% | 67.0% | 61.9% | 63.3% | 63.2% |
| | 25以上 | 20,961 | 3,297 | 1,178 | 560 | 710 | 400 | 449 |
| | (%) | 26.7% | 30.4% | 30.7% | 26.7% | 32.7% | 30.5% | 30.9% |
| | 実施せず | 10 | 2 | 2 | 0 | 0 | 0 | 0 |
| | (%) | 0.0% | 0.0% | 0.1% | 0.0% | 0.0% | 0.0% | 0.0% |
| 血圧 | 異常なし ~129 and ~84 | 42,189 | 5,638 | 1,999 | 1,134 | 1,060 | 758 | 687 |
| | (%) | 53.8% | 51.9% | 52.2% | 54.2% | 48.8% | 57.7% | 47.3% |
| | 保健指導判定 130~139 or 85~ | 17,971 | 2,501 | 891 | 504 | 488 | 278 | 340 |
| | (%) | 22.9% | 23.0% | 23.2% | 24.1% | 22.5% | 21.2% | 23.4% |
| | 受診勧奨判定 140~ or 90~ | 18,272 | 2,721 | 941 | 456 | 622 | 277 | 425 |
| | (%) | 23.3% | 25.1% | 24.5% | 21.8% | 28.7% | 21.1% | 29.3% |
| 不明・検査せず | 8 | 2 | 2 | 0 | 0 | 0 | 0 | |
| | (%) | 0.0% | 0.0% | 0.1% | 0.0% | 0.0% | 0.0% | 0.0% |

5) 特定健康診査

出典: 石川県生活習慣病検診管理指導協議会における課題検討結果報告
(令和元年度)

| | 石川県 | 管内 | 七尾市 | 羽咋市 | 志賀町 | 宝達志水町 | 中能登町 | |
|------------|-------------------|--------|--------|-------|-------|-------|-------|-------|
| 受診者数 | 78,440 | 10,862 | 3,833 | 2,094 | 2,170 | 1,313 | 1,452 | |
| 中性脂肪 | 異常なし ~149 | 59,631 | 7,974 | 2,813 | 1,525 | 1,601 | 977 | 1,058 |
| | (%) | 76.0% | 73.4% | 73.4% | 72.8% | 73.8% | 74.4% | 72.9% |
| | 保健指導判定 150~299 | 16,357 | 2,521 | 887 | 490 | 497 | 299 | 348 |
| | (%) | 20.9% | 23.2% | 23.1% | 23.4% | 22.9% | 22.8% | 24.0% |
| | 受診勧奨判定 300~ | 2,447 | 365 | 132 | 79 | 72 | 37 | 45 |
| (%) | 3.1% | 3.4% | 3.4% | 3.8% | 3.3% | 2.8% | 3.1% | |
| 不明・検査せず | 5 | 2 | 1 | 0 | 0 | 0 | 1 | |
| (%) | 0.0% | 0.0% | 0.0% | 0.0% | 0.0% | 0.0% | 0.1% | |
| HDLコレステロール | 異常なし 40~ | 74,147 | 10,134 | 3,613 | 1,902 | 2,055 | 1,195 | 1,369 |
| | (%) | 94.5% | 93.3% | 94.3% | 90.8% | 94.7% | 91.0% | 94.3% |
| | 保健指導判定 35~39 | 3,277 | 548 | 177 | 140 | 83 | 83 | 65 |
| | (%) | 4.2% | 5.0% | 4.6% | 6.7% | 3.8% | 6.3% | 4.5% |
| | 受診勧奨判定 ~34 | 1,005 | 176 | 42 | 52 | 32 | 33 | 17 |
| (%) | 1.3% | 1.6% | 1.1% | 2.5% | 1.5% | 2.5% | 1.2% | |
| 不明・検査せず | 11 | 4 | 1 | 0 | 0 | 2 | 1 | |
| (%) | 0.0% | 0.0% | 0.0% | 0.0% | 0.0% | 0.2% | 0.1% | |
| LDLコレステロール | 異常なし ~119 | 40,891 | 6,059 | 2,134 | 1,219 | 1,183 | 724 | 799 |
| | (%) | 52.1% | 55.8% | 55.7% | 58.2% | 54.5% | 55.1% | 55.0% |
| | 保健指導判定 120~139 | 19,009 | 2,484 | 904 | 459 | 511 | 289 | 321 |
| | (%) | 24.2% | 22.9% | 23.6% | 21.9% | 23.5% | 22.0% | 22.1% |
| | 受診勧奨判定 140~ | 18,441 | 2,260 | 785 | 416 | 473 | 255 | 331 |
| (%) | 23.5% | 20.8% | 20.5% | 19.9% | 21.8% | 19.4% | 22.8% | |
| 不明・検査せず | 99 | 59 | 10 | 0 | 3 | 45 | 1 | |
| (%) | 0.1% | 0.5% | 0.3% | 0.0% | 0.1% | 3.4% | 0.1% | |

* 保険者が社会保険診療報酬支払い基金を通じて国へ提出する報告書に基づく結果より

5) 特定健康診査

出典: 石川県生活習慣病検診管理指導協議会における課題検討結果報告
(令和元年度)

| | | 石川県 | 管内 | 七尾市 | 羽咋市 | 志賀町 | 宝達志水町 | 中能登町 |
|---|--|-----------------|----------------|----------------|----------------|----------------|----------------|----------------|
| 受診者数 | | 78,440 | 10,862 | 3,833 | 2,094 | 2,170 | 1,313 | 1,452 |
| A S T (G O T) | 異常なし ~30 8 (%) | 68,639 87.5% | 9,544 87.9% | 3,406 88.9% | 1,844 88.1% | 1,887 87.0% | 1,142 87.0% | 1,265 87.1% |
| | 保健指導判定 31~50 (%) | 8,146 10.4% | 1,128 10.4% | 363 9.5% | 211 10.1% | 247 11.4% | 148 11.3% | 159 11.0% |
| | 受診勧奨判定 51~ (%) | 1,653 2.1% | 189 1.7% | 64 1.7% | 39 1.9% | 36 1.7% | 23 1.8% | 27 1.9% |
| | 不明・検査せず (%) | 2 0.0% | 1 0.0% | 0 0.0% | 0 0.0% | 0 0.0% | 0 0.0% | 1 0.1% |
| A L T (G P T) | 異常なし ~30 5 (%) | 66,965 85.4% | 9,388 86.4% | 3,321 86.6% | 1,796 85.8% | 1,869 86.1% | 1,133 86.3% | 1,269 87.4% |
| | 保健指導判定 31~50 (%) | 8,610 11.0% | 1,134 10.4% | 393 10.3% | 223 10.6% | 246 11.3% | 137 10.4% | 135 9.3% |
| | 受診勧奨判定 51~ (%) | 2,863 3.6% | 339 3.1% | 119 3.1% | 75 3.6% | 55 2.5% | 43 3.3% | 47 3.2% |
| | 不明・検査せず (%) | 2 0.0% | 1 0.0% | 0 0.0% | 0 0.0% | 0 0.0% | 0 0.0% | 1 0.1% |
| γ - G T P (G T P) | 異常なし 50 ~ (%) | 66,360 84.6% | 9,312 85.7% | 3,279 85.5% | 1,827 87.2% | 1,819 83.8% | 1,131 86.1% | 1,256 86.5% |
| | 保健指導判定 51~ 100 (%) | 8,381 10.7% | 1,107 10.2% | 405 10.6% | 194 9.3% | 256 11.8% | 119 9.1% | 133 9.2% |
| | 受診勧奨判定 101 ~ (%) | 3,696 4.7% | 442 4.1% | 149 3.9% | 73 3.5% | 95 4.4% | 63 4.8% | 62 4.3% |
| | 不明・検査せず (%) | 3 0.0% | 1 0.0% | 0 0.0% | 0 0.0% | 0 0.0% | 0 0.0% | 1 0.1% |
| 血 糖 値 ・ ヘ モ グ ロ ビ ン A 1 c | 異常なし 空腹・随時血糖値100未満 またはHbA1c5.6未満 (%) | 42,507 54.2% | 4,995 46.0% | 1,803 47.0% | 973 46.5% | 1,024 47.2% | 622 47.4% | 573 39.5% |
| | 保健指導判定 空腹・随時血糖値100以上~ 126未満 またはHbA1c5.6以上6.5未満 (%) | 28,677 36.6% | 4,710 43.4% | 1,669 43.5% | 898 42.9% | 902 41.6% | 535 40.7% | 706 48.6% |
| | 受診勧奨判定 空腹・随時血糖値126以上 またはHbA1c6.5以上 (%) | 7,247 9.2% | 1,153 10.6% | 359 9.4% | 222 10.6% | 244 11.2% | 156 11.9% | 172 11.8% |
| | 不明・検査せず (%) | 9 0.0% | 4 0.0% | 2 0.1% | 1 0.0% | 0 0.0% | 0 0.0% | 1 0.1% |
| | | | | | | | | |

* 保険者が社会保険診療報酬支払い基金を通じて国へ提出する報告書に基づく結果より

* 空腹時血糖があるものは空腹時血糖の値で判定、空腹時血糖が無くHbA1cがあるものはHbA1c、
空腹時血糖もHbA1cもないもので、随時血糖があるものは随時血糖で判定

5) 特定健康診査

出典：石川県生活習慣病検診管理指導協議会における課題検討結果報告
(令和元年度)

| | | 石川県 | 管内 | 七尾市 | 羽咋市 | 志賀町 | 宝達志水町 | 中能登町 | |
|-------------|--------------------------------------|---------------------------------------|--------|-------|-------|-------|-------|-------|-------|
| 受診者数 | | 78,440 | 10,862 | 3,833 | 2,094 | 2,170 | 1,313 | 1,452 | |
| 尿検査 (蛋白) | (-) (±) | 74,215 | 10,120 | 3,573 | 1,950 | 2,016 | 1,228 | 1,353 | |
| | (%) | 94.6% | 93.2% | 93.2% | 93.1% | 92.9% | 93.5% | 93.2% | |
| | (+) 以上 | 4,111 | 712 | 242 | 143 | 151 | 80 | 96 | |
| | (%) | 5.2% | 6.6% | 6.3% | 6.8% | 7.0% | 6.1% | 6.6% | |
| 不明・検査せず | | 114 | 30 | 18 | 1 | 3 | 5 | 3 | |
| (%) | | 0.1% | 0.3% | 0.5% | 0.0% | 0.1% | 0.4% | 0.2% | |
| 尿検査 (糖) | (-) (±) | 73,864 | 10,202 | 3,585 | 2,005 | 2,028 | 1,208 | 1,376 | |
| | (%) | 94.2% | 93.9% | 93.5% | 95.7% | 93.5% | 92.0% | 94.8% | |
| | (+) 以上 | 4,464 | 631 | 230 | 88 | 140 | 100 | 73 | |
| | (%) | 5.7% | 5.8% | 6.0% | 4.2% | 6.5% | 7.6% | 5.0% | |
| 不明・検査せず | | 112 | 29 | 18 | 1 | 2 | 5 | 3 | |
| (%) | | 0.1% | 0.3% | 0.5% | 0.0% | 0.1% | 0.4% | 0.2% | |
| クレアチニン | 検査実施者数 | 76,606 | 10,737 | 3,805 | 2,041 | 2,149 | 1,298 | 1,444 | |
| | (%) | 97.7% | 98.8% | 99.3% | 97.5% | 99.0% | 98.9% | 99.4% | |
| | 異常なし 男性 ~1.2mg/dl 女性 ~1.0mg/dl | 75,389 | 10,563 | 3,754 | 2,010 | 2,105 | 1,275 | 1,419 | |
| | (%) | 98.4% | 98.4% | 98.7% | 98.5% | 98.0% | 98.2% | 98.3% | |
| | 要医療 男性 1.3mg/dl~ 女性 1.1mg/dl~ | 1,217 | 174 | 51 | 31 | 44 | 23 | 25 | |
| | (%) | 1.6% | 1.6% | 1.3% | 1.5% | 2.0% | 1.8% | 1.7% | |
| 推算糸球体濾過量 | 検査実施者数 | 74,373 | 10,474 | 3,713 | 1,978 | 2,094 | 1,288 | 1,401 | |
| | (%) | 94.8% | 96.4% | 96.9% | 94.5% | 96.5% | 98.1% | 96.5% | |
| | 1. ステージ | 60ml/min/1.73m ² 以上 尿蛋白- | 55,026 | 7,666 | 2,709 | 1,477 | 1,516 | 910 | 1,054 |
| | | (%) | 74.0% | 73.2% | 73.0% | 74.7% | 72.4% | 70.7% | 75.2% |
| | 2. ステージ | 50~60ml/min/1.73m ² 未満 | 12,639 | 1,857 | 676 | 341 | 371 | 229 | 240 |
| | | (%) | 17.0% | 17.7% | 18.2% | 17.2% | 17.7% | 17.8% | 17.1% |
| | | 40~50ml/min/1.73m ² 未満 | 3,194 | 457 | 137 | 82 | 107 | 74 | 57 |
| | | (%) | 4.3% | 4.4% | 3.7% | 4.1% | 5.1% | 5.7% | 4.1% |
| | 3. ステージ | 30~40ml/min/1.73m ² 未満 | 661 | 97 | 34 | 13 | 23 | 10 | 17 |
| | | (%) | 0.9% | 0.9% | 0.9% | 0.7% | 1.1% | 0.8% | 1.2% |
| | 4. ステージ | 30ml/min/1.73m ² 未満 | 268 | 38 | 9 | 11 | 8 | 6 | 4 |
| | | (%) | 0.4% | 0.4% | 0.2% | 0.6% | 0.4% | 0.5% | 0.3% |
| | 5. ステージ | 60ml/min/1.73m ² 以上 尿蛋白+以上 | 2,585 | 359 | 148 | 54 | 69 | 59 | 29 |
| (%) | | 3.5% | 3.4% | 4.0% | 2.7% | 3.3% | 4.6% | 2.1% | |
| CKD該当者 | | 19,347 | 2,808 | 1,004 | 501 | 578 | 378 | 347 | |
| (%) | | 26.0% | 26.8% | 27.0% | 25.3% | 27.6% | 29.3% | 24.8% | |

* 保険者が社会保険診療報酬支払い基金を通じて国へ提出する報告書に基づく結果より

6) 特定健康診査 詳細項目

出典: 石川県生活習慣病検診管理指導協議会における課題検討結果報告
(令和元年度)

| | 石川県 | 管内 | 七尾市 | 羽咋市 | 志賀町 | 宝達志水町 | 中能登町 | |
|-------------------------|--------------------------------------|--------|--------|-------|-------|-------|-------|-------|
| 受診者数 | 78,440 | 10,862 | 3,833 | 2,094 | 2,170 | 1,313 | 1,452 | |
| 心電図 | 検査実施者数 | 71,236 | 10,063 | 3,713 | 1,872 | 2,093 | 1,007 | 1,378 |
| | (%) | 90.8% | 92.6% | 96.9% | 89.4% | 96.5% | 76.7% | 94.9% |
| | 所見なし | 50,672 | 6,967 | 2,739 | 1,178 | 1,482 | 609 | 959 |
| | (%) | 71.1% | 69.2% | 73.8% | 62.9% | 70.8% | 60.5% | 69.6% |
| | 所見あり | 20,564 | 3,096 | 974 | 694 | 611 | 398 | 419 |
| | (%) | 28.9% | 30.8% | 26.2% | 37.1% | 29.2% | 39.5% | 30.4% |
| 貧血判定 (ヘモグロビン値) | 検査実施者数 | 71,787 | 10,072 | 3,719 | 1,872 | 2,094 | 1,007 | 1,380 |
| | (%) | 91.5% | 92.7% | 97.0% | 89.4% | 96.5% | 76.7% | 95.0% |
| | 異常なし 男性:13≦ 女性:12≦ | 65,500 | 9,040 | 3,314 | 1,692 | 1,888 | 907 | 1,239 |
| | (%) | 91.2% | 89.8% | 89.1% | 90.4% | 90.2% | 90.1% | 89.8% |
| | 保健指導判定 男性:12以上13未満 女性:11以上12未満 | 4,774 | 799 | 328 | 137 | 157 | 76 | 101 |
| | (%) | 6.7% | 7.9% | 8.8% | 7.3% | 7.5% | 7.5% | 7.3% |
| 受診勧奨判定 男性:<12 女性:<11 | 1,513 | 233 | 77 | 43 | 49 | 24 | 40 | |
| | (%) | 2.1% | 2.3% | 2.1% | 2.3% | 2.3% | 2.4% | 2.9% |
| 眼底検査 | 検査実施者数 | 10,394 | 1,572 | 555 | 199 | 341 | 194 | 283 |
| | (%) | 13.3% | 14.5% | 14.5% | 9.5% | 15.7% | 14.8% | 19.5% |
| | 異常なし | 10,053 | 1,532 | 532 | 197 | 333 | 193 | 277 |
| | (%) | 96.7% | 97.5% | 95.9% | 99.0% | 97.7% | 99.5% | 97.9% |
| | 要指導 | 161 | 3 | 1 | 1 | 0 | 1 | 0 |
| | (%) | 1.5% | 0.2% | 0.2% | 0.5% | 0.0% | 0.5% | 0.0% |
| | 要医療 | 180 | 37 | 22 | 1 | 8 | 0 | 6 |
| | (%) | 1.7% | 2.4% | 4.0% | 0.5% | 2.3% | 0.0% | 2.1% |

* 保険者が社会保険診療報酬支払い基金を通じて国へ提出する報告書に基づく結果より

7) 喫煙状況

出典: 石川県生活習慣病検診管理指導協議会における課題検討結果報告

(令和元年度)

| | 石川県 | 管内 | 七尾市 | 羽咋市 | 志賀町 | 宝達志水町 | 中能登町 | |
|--------|--------|--------|-------|-------|-------|-------|-------|-------|
| 受診者数 | 78,440 | 10,862 | 3,833 | 2,094 | 2,170 | 1,313 | 1,452 | |
| 習慣的な喫煙 | 吸っている | 10,102 | 1,332 | 483 | 274 | 273 | 150 | 152 |
| | (%) | 12.9% | 12.3% | 12.6% | 13.1% | 12.6% | 11.4% | 10.5% |
| | 吸っていない | 68,322 | 9,528 | 3,348 | 1,820 | 1,897 | 1,163 | 1,300 |
| | (%) | 87.1% | 87.7% | 87.3% | 86.9% | 87.4% | 88.6% | 89.5% |
| | 不明 | 16 | 2 | 2 | 0 | 0 | 0 | 0 |
| | (%) | 0.0% | 0.0% | 0.1% | 0.0% | 0.0% | 0.0% | 0.0% |

* 保険者が社会保険診療報酬支払い基金を通じて国へ提出する報告書に基づく結果より

8) 特定保健指導(積極的支援)の3ヵ月後の評価

出典: 石川県生活習慣病検診管理指導協議会における課題検討結果報告
(令和元年度)

| | 石川県 | 管内 | 七尾市 | 羽咋市 | 志賀町 | 宝達志水町 | 中能登町 | |
|-------------------|------------------|--------|--------|-------|--------|-------|--------|------|
| 評価実施者数 | 498 | 112 | 43 | 27 | 18 | 3 | 21 | |
| 体重減少 | 5%Kg以上減少 | 47 | 5 | 3 | 0 | 2 | 0 | |
| | (%) | 9.4% | 4.5% | 7.0% | 0.0% | 11.1% | 0.0% | |
| | 5%Kg以上の減少なし | 451 | 107 | 40 | 27 | 16 | 3 | |
| | (%) | 90.6% | 95.5% | 93.0% | 100.0% | 88.9% | 100.0% | |
| 腹囲減少 | 3cm以上減少 | 82 | 10 | 5 | 1 | 4 | 0 | |
| | (%) | 16.5% | 8.9% | 11.6% | 3.7% | 22.2% | 0.0% | |
| | 3cm以上の減少なし | 416 | 102 | 38 | 26 | 14 | 3 | |
| | (%) | 83.5% | 91.1% | 88.4% | 96.3% | 77.8% | 100.0% | |
| 栄養・食生活 | 変化なし | 253 | 59 | 20 | 9 | 15 | 3 | |
| | (%) | 50.8% | 52.7% | 46.5% | 33.3% | 83.3% | 100.0% | |
| | 改善 | 229 | 51 | 21 | 18 | 3 | 0 | |
| | (%) | 46.0% | 45.5% | 48.8% | 66.7% | 16.7% | 0.0% | |
| 身体活動 | 悪化 | 16 | 2 | 2 | 0 | 0 | 0 | |
| | (%) | 3.2% | 1.8% | 4.7% | 0.0% | 0.0% | 0.0% | |
| | 変化なし | 321 | 84 | 32 | 18 | 15 | 2 | |
| | (%) | 64.5% | 75.0% | 74.4% | 66.7% | 83.3% | 66.7% | |
| 喫煙 | 改善 | 149 | 27 | 11 | 9 | 3 | 1 | |
| | (%) | 29.9% | 24.1% | 25.6% | 33.3% | 16.7% | 33.3% | |
| | 悪化 | 28 | 1 | 0 | 0 | 0 | 0 | |
| | (%) | 5.6% | 0.9% | 0.0% | 0.0% | 0.0% | 0.0% | |
| | 喫煙時 は喫煙 の者 | 評価実施者数 | 124 | 17 | 4 | 13 | 0 | 0 |
| | | 禁煙継続 | 18 | 3 | 1 | 2 | 0 | 0 |
| | | (%) | 14.5% | 17.6% | 25.0% | 15.4% | 0.0% | 0.0% |
| | | 非継続 | 23 | 12 | 1 | 11 | 0 | 0 |
| (%) | 18.5% | 70.6% | 25.0% | 84.6% | 0.0% | 0.0% | | |
| 喫煙時 は非喫 煙の者 | 禁煙の意思なし | 83 | 2 | 2 | 0 | 0 | 0 | |
| | (%) | 66.9% | 11.8% | 50.0% | 0.0% | 0.0% | 0.0% | |
| | 評価実施者数 | 144 | 15 | 1 | 14 | 0 | 0 | |
| | 非喫煙 | 129 | 6 | 1 | 5 | 0 | 0 | |
| (%) | 89.6% | 40.0% | 100.0% | 35.7% | 0.0% | 0.0% | | |
| 喫煙時 は非喫 煙の者 | 非継続 | 13 | 9 | 0 | 9 | 0 | 0 | |
| | (%) | 9.0% | 60.0% | 0.0% | 64.3% | 0.0% | 0.0% | |
| | 禁煙の意思なし | 2 | 0 | 0 | 0 | 0 | 0 | |
| | (%) | 1.4% | 0.0% | 0.0% | 0.0% | 0.0% | 0.0% | |

* 保険者が社会保険診療報酬支払い基金を通じて国へ提出する報告書に基づく結果より

9) 特定保健指導(動機付け支援)の3ヵ月後の評価

出典: 石川県生活習慣病検診管理指導協議会における課題検討結果報告
(令和元年度)

| | 石川県 | 管内 | 七尾市 | 羽咋市 | 志賀町 | 宝達志水町 | 中能登町 | |
|-----------|-------------|-------|--------|-------|-------|--------|-------|-------|
| 評価実施者数 | 3,087 | 524 | 135 | 92 | 108 | 112 | 77 | |
| 体重減少 | 5%Kg以上減少 | 168 | 19 | 6 | 5 | 2 | 4 | 2 |
| | (%) | 5.4% | 3.6% | 4.4% | 5.4% | 1.9% | 3.6% | 2.6% |
| | 5%Kg以上の減少なし | 2,910 | 505 | 129 | 87 | 106 | 108 | 75 |
| | (%) | 94.3% | 96.4% | 95.6% | 94.6% | 98.1% | 96.4% | 97.4% |
| 腹囲減少 | 3cm以上減少 | 372 | 39 | 13 | 9 | 4 | 11 | 2 |
| | (%) | 12.1% | 7.4% | 9.6% | 9.8% | 3.7% | 9.8% | 2.6% |
| | 3cm以上の減少なし | 2,710 | 485 | 122 | 83 | 104 | 101 | 75 |
| | (%) | 87.8% | 92.6% | 90.4% | 90.2% | 96.3% | 90.2% | 97.4% |
| 栄養・食生活 | 変化なし | 1,739 | 390 | 95 | 46 | 106 | 84 | 59 |
| | (%) | 56.3% | 74.4% | 70.4% | 50.0% | 98.1% | 75.0% | 76.6% |
| | 改善 | 1,271 | 130 | 38 | 45 | 1 | 28 | 18 |
| | (%) | 41.2% | 24.8% | 28.1% | 48.9% | 0.9% | 25.0% | 23.4% |
| 身体活動 | 悪化 | 77 | 4 | 2 | 1 | 1 | 0 | 0 |
| | (%) | 2.5% | 0.8% | 1.5% | 1.1% | 0.9% | 0.0% | 0.0% |
| | 変化なし | 1,992 | 433 | 122 | 53 | 103 | 90 | 65 |
| | (%) | 64.5% | 82.6% | 90.4% | 57.6% | 95.4% | 80.4% | 84.4% |
| 喫煙 | 改善 | 923 | 83 | 9 | 36 | 4 | 22 | 12 |
| | (%) | 29.9% | 15.8% | 6.7% | 39.1% | 3.7% | 19.6% | 15.6% |
| | 悪化 | 172 | 8 | 4 | 3 | 1 | 0 | 0 |
| | (%) | 5.6% | 1.5% | 3.0% | 3.3% | 0.9% | 0.0% | 0.0% |
| 健診時は喫煙の者 | 評価実施者数 | 185 | 16 | 6 | 10 | 0 | 0 | 0 |
| | 禁煙継続 | 41 | 2 | 1 | 1 | 0 | 0 | 0 |
| | (%) | 22.2% | 12.5% | 16.7% | 10.0% | 0.0% | 0.0% | 0.0% |
| | 非継続 | 29 | 9 | 0 | 9 | 0 | 0 | 0 |
| 健診時は非喫煙の者 | (%) | 15.7% | 56.3% | 0.0% | 90.0% | 0.0% | 0.0% | 0.0% |
| | 禁煙の意思なし | 115 | 5 | 5 | 0 | 0 | 0 | 0 |
| | (%) | 62.2% | 31.3% | 83.3% | 0.0% | 0.0% | 0.0% | 0.0% |
| | 評価実施者数 | 1,319 | 96 | 12 | 82 | 0 | 2 | 0 |
| 非喫煙 | 1,247 | 51 | 12 | 37 | 0 | 2 | 0 | |
| (%) | 94.5% | 53.1% | 100.0% | 45.1% | 0.0% | 100.0% | 0.0% | |
| 非継続 | 61 | 45 | 0 | 45 | 0 | 0 | 0 | |
| (%) | 4.6% | 46.9% | 0.0% | 54.9% | 0.0% | 0.0% | 0.0% | |
| 禁煙の意思なし | 11 | 0 | 0 | 0 | 0 | 0 | 0 | |
| (%) | 0.8% | 0.0% | 0.0% | 0.0% | 0.0% | 0.0% | 0.0% | |

* 保険者が社会保険診療報酬支払い基金を通じて国へ提出する報告書に基づく結果より

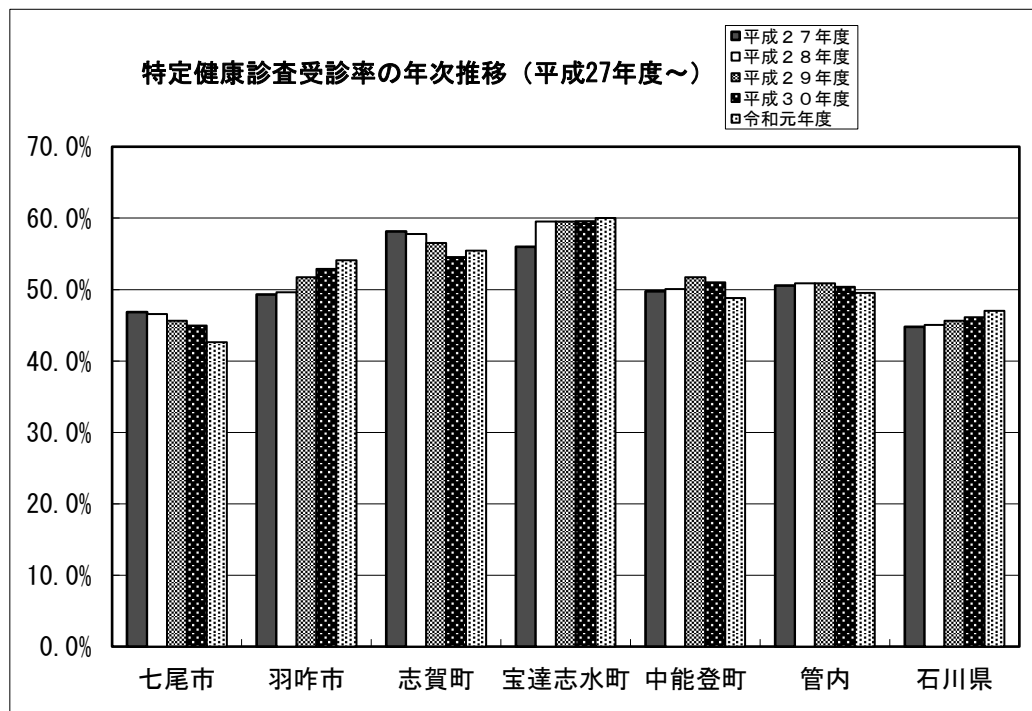
10) 経年推移

出典：石川県生活習慣病検診管理指導協議会における課題検討結果報告

(1) 特定健康診査の対象者数・受診者数・受診率

| 対象者 | 平成27年度 | 平成28年度 | 平成29年度 | 平成30年度 | 令和元年度 |
|-------|---------|---------|---------|---------|---------|
| 七尾市 | 10,196 | 9,633 | 9,213 | 8,926 | 8,773 |
| 羽咋市 | 4,441 | 4,245 | 4,074 | 3,883 | 3,744 |
| 志賀町 | 4,442 | 4,231 | 4,087 | 3,946 | 3,810 |
| 宝達志水町 | 2,398 | 2,341 | 2,256 | 2,213 | 2,171 |
| 中能登町 | 3,391 | 3,226 | 3,094 | 2,977 | 2,884 |
| 管内 | 24,868 | 23,676 | 22,724 | 21,945 | 21,382 |
| 石川県 | 187,308 | 179,102 | 172,774 | 166,049 | 161,690 |

| 受診者 | 平成27年度 | 平成28年度 | 平成29年度 | 平成30年度 | 令和元年度 |
|-------|--------|--------|--------|--------|--------|
| 七尾市 | 4,774 | 4,484 | 4,204 | 4,011 | 3,740 |
| (%) | 46.8% | 46.5% | 45.6% | 44.9% | 42.6% |
| 羽咋市 | 2,190 | 2,107 | 2,107 | 2,054 | 2,026 |
| (%) | 49.3% | 49.6% | 51.7% | 52.9% | 54.1% |
| 志賀町 | 2,582 | 2,445 | 2,310 | 2,152 | 2,113 |
| (%) | 58.1% | 57.8% | 56.5% | 54.5% | 55.5% |
| 宝達志水町 | 1,343 | 1,393 | 1,343 | 1,318 | 1,303 |
| (%) | 56.0% | 59.5% | 59.5% | 59.6% | 60.0% |
| 中能登町 | 1,687 | 1,615 | 1,600 | 1,519 | 1,408 |
| (%) | 49.7% | 50.1% | 51.7% | 51.0% | 48.8% |
| 管内 | 12,576 | 12,044 | 11,564 | 11,054 | 10,590 |
| (%) | 50.6% | 50.9% | 50.9% | 50.4% | 49.5% |
| 石川県 | 83,865 | 80,701 | 78,819 | 76,571 | 76,053 |
| (%) | 44.8% | 45.1% | 45.6% | 46.1% | 47.0% |



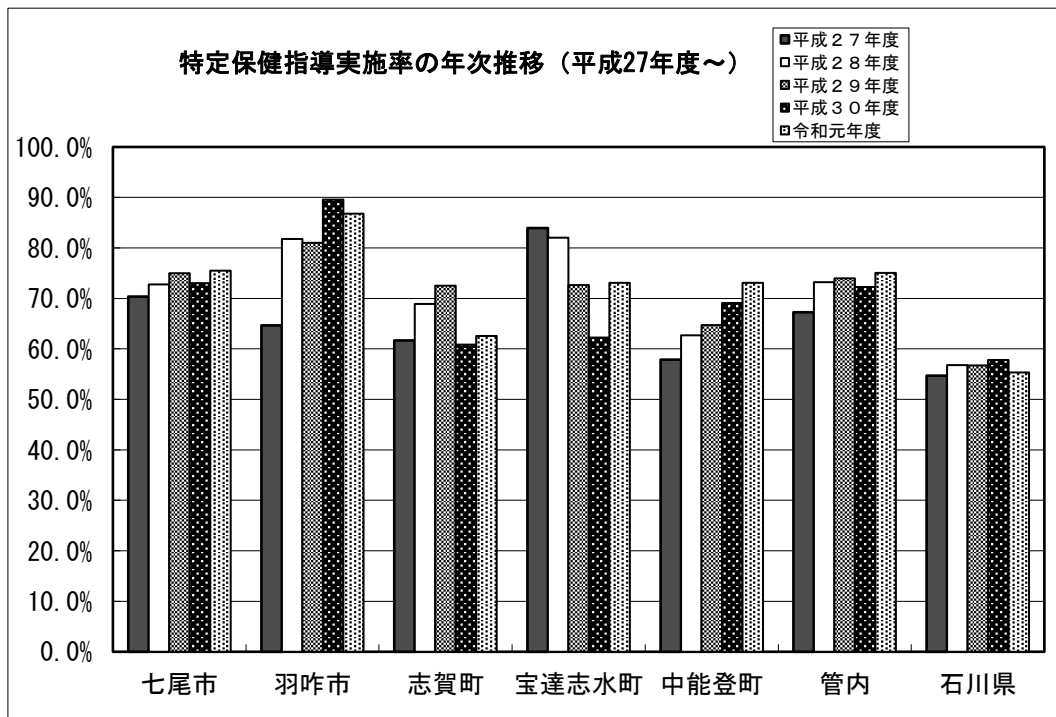
10) 経年推移

出典: 石川県生活習慣病検診管理指導協議会における課題検討結果報告

(2) 特定保健指導の対象者数・終了者数・実施率

| 対象者 | 平成27年度 | 平成28年度 | 平成29年度 | 平成30年度 | 令和元年度 |
|-------|--------|--------|--------|--------|-------|
| 七尾市 | 536 | 511 | 492 | 437 | 416 |
| 羽咋市 | 269 | 236 | 279 | 249 | 257 |
| 志賀町 | 240 | 238 | 240 | 230 | 203 |
| 宝達志水町 | 143 | 156 | 150 | 135 | 156 |
| 中能登町 | 216 | 209 | 207 | 194 | 186 |
| 管内 | 1,404 | 1,350 | 1,368 | 1,245 | 1,218 |
| 石川県 | 8,597 | 8,323 | 8,154 | 7,886 | 7,645 |

| 終了者数 | 平成27年度 | 平成28年度 | 平成29年度 | 平成30年度 | 令和元年度 |
|-------|--------|--------|--------|--------|-------|
| 七尾市 | 377 | 372 | 369 | 319 | 314 |
| (%) | 70.3% | 72.8% | 75.0% | 73.0% | 75.5% |
| 羽咋市 | 174 | 193 | 226 | 223 | 223 |
| (%) | 64.7% | 81.8% | 81.0% | 89.6% | 86.8% |
| 志賀町 | 148 | 164 | 174 | 140 | 127 |
| (%) | 61.7% | 68.9% | 72.5% | 60.9% | 62.6% |
| 宝達志水町 | 120 | 128 | 109 | 84 | 114 |
| (%) | 83.9% | 82.1% | 72.7% | 62.2% | 73.1% |
| 中能登町 | 125 | 131 | 134 | 134 | 136 |
| (%) | 57.9% | 62.7% | 64.7% | 69.1% | 73.1% |
| 管内 | 944 | 988 | 1,012 | 900 | 914 |
| (%) | 67.2% | 73.2% | 74.0% | 72.3% | 75.0% |
| 石川県 | 4,704 | 4,728 | 4,628 | 4,560 | 4,230 |
| (%) | 54.7% | 56.8% | 56.8% | 57.8% | 55.3% |



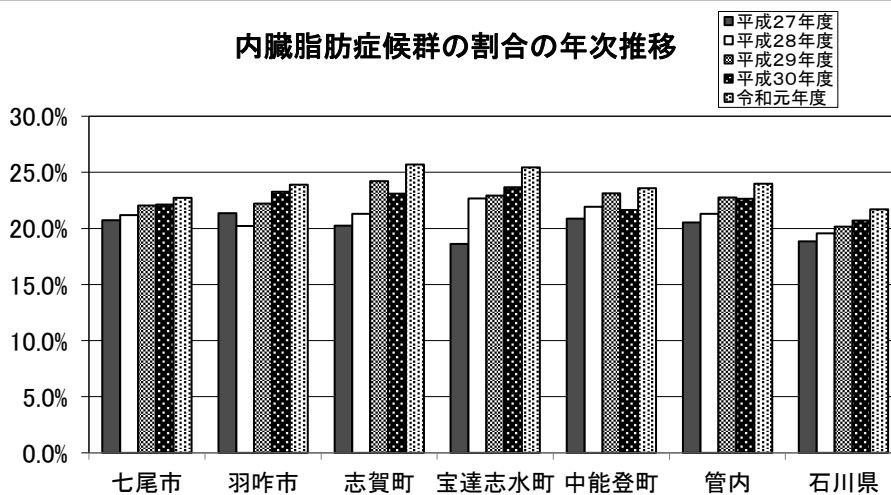
10) 経年推移

出典：石川県生活習慣病検診管理指導協議会における課題検討結果報告

(3) 結果－内臓脂肪症候群－

| | | 平成27年度 | 平成28年度 | 平成29年度 | 平成30年度 | 令和元年度 |
|-------|------------|-----------------|-----------------|-----------------|-----------------|-----------------|
| 七尾市 | 内臓脂肪症候群 | 990 20.7% | 951 21.2% | 927 22.1% | 890 22.1% | 850 22.7% |
| | 内臓脂肪症候群予備群 | 499 10.4% | 460 10.3% | 456 10.8% | 442 11.0% | 392 10.5% |
| 羽咋市 | 内臓脂肪症候群 | 468 21.4% | 426 20.2% | 468 22.2% | 478 23.3% | 484 23.9% |
| | 内臓脂肪症候群予備群 | 239 10.9% | 196 9.3% | 230 10.9% | 213 10.4% | 206 10.2% |
| 志賀町 | 内臓脂肪症候群 | 523 20.3% | 521 21.3% | 567 24.2% | 497 23.1% | 543 25.7% |
| | 内臓脂肪症候群予備群 | 281 10.9% | 280 11.4% | 257 11.0% | 251 11.7% | 219 10.4% |
| 宝達志水町 | 内臓脂肪症候群 | 250 18.6% | 316 22.7% | 308 22.9% | 312 23.7% | 332 25.4% |
| | 内臓脂肪症候群予備群 | 150 11.2% | 156 11.2% | 149 11.1% | 144 10.9% | 162 12.4% |
| 中能登町 | 内臓脂肪症候群 | 352 20.9% | 354 21.9% | 370 23.1% | 329 21.7% | 332 23.6% |
| | 内臓脂肪症候群予備群 | 180 10.7% | 168 10.4% | 152 9.5% | 154 10.1% | 130 9.2% |
| 管内 | 内臓脂肪症候群 | 2,583 20.5% | 2,568 21.3% | 2,640 22.8% | 2,506 22.7% | 2,541 24.0% |
| | 内臓脂肪症候群予備群 | 1,349 10.7% | 1,260 10.5% | 1,244 10.7% | 1,204 10.9% | 1,109 10.5% |
| 石川県 | 内臓脂肪症候群 | 15,804 18.8% | 15,799 19.6% | 15,896 20.2% | 15,847 20.7% | 16,518 21.7% |
| | 内臓脂肪症候群予備群 | 8,515 10.2% | 8,267 10.2% | 8,114 10.3% | 8,016 10.5% | 8,096 10.6% |

内臓脂肪症候群の割合の年次推移



10) 経年推移

出典: 石川県生活習慣病検診管理指導協議会における課題検討結果報告

(4) 結果－腹囲、BMI－

| | | 平成27年度 | 平成28年度 | 平成29年度 | 平成30年度 | 令和元年度 | |
|-----------|-------|----------------------|--------|--------|--------|--------|--------|
| 七尾市 | 腹囲 | 男性:85cm以上 | 1,969 | 1,894 | 1,798 | 1,740 | 1,638 |
| | | 女性:90cm以上 またはBMI25以上 | 40.1% | 40.7% | 41.7% | 42.1% | 42.7% |
| | 腹囲 | 男性:85cm未満 | 3,253 | 3,039 | 2,775 | 2,641 | 2,450 |
| | | 女性:90cm未満 | 66.3% | 65.3% | 64.4% | 63.9% | 63.9% |
| | 腹囲 | 男性:85cm以上 | 1,645 | 1,604 | 1,535 | 1,488 | 1,380 |
| | | 女性:90cm以上 | 33.5% | 34.5% | 35.6% | 36.0% | 36.0% |
| | 実施せず | | 8 | 9 | 1 | 5 | 3 |
| | | | 0.2% | 0.2% | 0.0% | 0.1% | 0.1% |
| | BMI | 18.5未満 | 282 | 257 | 249 | 207 | 207 |
| | | | 5.7% | 5.5% | 5.8% | 5.0% | 5.4% |
| 18.5～25未満 | | 3,206 | 3,043 | 2,752 | 2,683 | 2,446 | |
| | | 65.3% | 65.4% | 63.8% | 64.9% | 63.8% | |
| 25以上 | | 1,413 | 1,349 | 1,309 | 1,242 | 1,178 | |
| 実施せず | 28.8% | 29.0% | 30.4% | 30.0% | 30.7% | | |
| 実施せず | 5 | 3 | 1 | 2 | 2 | | |
| | 0.1% | 0.1% | 0.0% | 0.0% | 0.1% | | |
| 羽咋市 | 腹囲 | 男性:85cm以上 | 927 | 843 | 891 | 888 | 885 |
| | | 女性:90cm以上 またはBMI25以上 | 41.1% | 38.8% | 41.3% | 41.6% | 42.3% |
| | 腹囲 | 男性:85cm未満 | 1,444 | 1,448 | 1,376 | 1,347 | 1,302 |
| | | 女性:90cm未満 | 64.0% | 66.6% | 63.7% | 63.0% | 62.2% |
| | 腹囲 | 男性:85cm以上 | 813 | 725 | 784 | 790 | 792 |
| | | 女性:90cm以上 | 36.0% | 33.4% | 36.3% | 37.0% | 37.8% |
| | 実施せず | | 0 | 0 | 0 | 0 | 0 |
| | | | 0.0% | 0.0% | 0.0% | 0.0% | 0.0% |
| | BMI | 18.5未満 | 144 | 140 | 138 | 142 | 131 |
| | | | 6.4% | 6.4% | 6.4% | 6.6% | 6.3% |
| 18.5～25未満 | | 1,517 | 1,475 | 1,427 | 1,453 | 1,403 | |
| | | 67.2% | 67.9% | 66.1% | 68.0% | 67.0% | |
| 25以上 | | 596 | 558 | 595 | 542 | 560 | |
| 実施せず | 26.4% | 25.7% | 27.5% | 25.4% | 26.7% | | |
| 実施せず | 0 | 0 | 0 | 0 | 0 | | |
| | 0.0% | 0.0% | 0.0% | 0.0% | 0.0% | | |
| 志賀町 | 腹囲 | 男性:85cm以上 | 1,082 | 1,067 | 1,052 | 956 | 954 |
| | | 女性:90cm以上 またはBMI25以上 | 40.6% | 42.2% | 43.3% | 43.2% | 44.0% |
| | 腹囲 | 男性:85cm未満 | 1,755 | 1,619 | 1,499 | 1,384 | 1,344 |
| | | 女性:90cm未満 | 65.9% | 64.0% | 61.7% | 62.6% | 61.9% |
| | 腹囲 | 男性:85cm以上 | 907 | 906 | 916 | 827 | 826 |
| | | 女性:90cm以上 | 34.1% | 35.8% | 37.7% | 37.4% | 38.1% |
| | 実施せず | | 1 | 5 | 13 | 0 | 0 |
| | | | 0.0% | 0.2% | 0.5% | 0.0% | 0.0% |
| | BMI | 18.5未満 | 143 | 127 | 114 | 102 | 116 |
| | | | 5.4% | 5.0% | 4.7% | 4.6% | 5.3% |
| 18.5～25未満 | | 1,730 | 1,620 | 1,549 | 1,412 | 1,344 | |
| | | 65.0% | 64.0% | 63.8% | 63.9% | 61.9% | |
| 25以上 | | 790 | 779 | 757 | 697 | 710 | |
| 実施せず | 29.7% | 30.8% | 31.2% | 31.5% | 32.7% | | |
| 実施せず | 0 | 4 | 8 | 0 | 0 | | |
| | 0.0% | 0.2% | 0.3% | 0.0% | 0.0% | | |
| 宝達志水町 | 腹囲 | 男性:85cm以上 | 536 | 620 | 586 | 578 | 618 |
| | | 女性:90cm以上 またはBMI25以上 | 38.3% | 43.1% | 42.6% | 43.2% | 47.1% |
| | 腹囲 | 男性:85cm未満 | 926 | 888 | 857 | 818 | 763 |
| | | 女性:90cm未満 | 66.2% | 61.7% | 62.2% | 61.1% | 58.1% |
| | 腹囲 | 男性:85cm以上 | 473 | 550 | 520 | 519 | 548 |
| | | 女性:90cm以上 | 33.8% | 38.2% | 37.8% | 38.8% | 41.7% |
| | 実施せず | | 0 | 1 | 0 | 1 | 2 |
| | | | 0.0% | 0.1% | 0.0% | 0.1% | 0.2% |
| | BMI | 18.5未満 | 78 | 83 | 81 | 76 | 82 |
| | | | 5.6% | 5.8% | 5.9% | 5.7% | 6.2% |
| 18.5～25未満 | | 977 | 961 | 923 | 892 | 831 | |
| | | 69.8% | 66.8% | 67.0% | 66.7% | 63.3% | |
| 25以上 | | 344 | 395 | 373 | 370 | 400 | |
| 実施せず | 24.6% | 27.4% | 27.1% | 27.7% | 30.5% | | |
| 実施せず | 0 | 0 | 0 | 0 | 0 | | |
| | 0.0% | 0.0% | 0.0% | 0.0% | 0.0% | | |
| 中能登町 | 腹囲 | 男性:85cm以上 | 680 | 671 | 663 | 632 | 616 |
| | | 女性:90cm以上 またはBMI25以上 | 38.9% | 40.4% | 40.3% | 40.3% | 42.4% |
| | 腹囲 | 男性:85cm未満 | 1,149 | 1,076 | 1,063 | 1,029 | 929 |
| | | 女性:90cm未満 | 65.8% | 64.8% | 64.5% | 65.6% | 64.0% |
| | 腹囲 | 男性:85cm以上 | 598 | 584 | 584 | 539 | 523 |
| | | 女性:90cm以上 | 34.2% | 35.2% | 35.5% | 34.4% | 36.0% |
| | 実施せず | | 0 | 0 | 0 | 0 | 0 |
| | | | 0.0% | 0.0% | 0.0% | 0.0% | 0.0% |
| | BMI | 18.5未満 | 92 | 78 | 78 | 76 | 85 |
| | | | 5.3% | 4.7% | 4.7% | 4.8% | 5.9% |
| 18.5～25未満 | | 1,189 | 1,117 | 1,107 | 1,024 | 918 | |
| | | 68.1% | 67.3% | 67.2% | 65.3% | 63.2% | |
| 25以上 | | 466 | 465 | 462 | 468 | 449 | |
| 実施せず | 26.7% | 28.0% | 28.1% | 29.8% | 30.9% | | |
| 実施せず | 0 | 0 | 0 | 0 | 0 | | |
| | 0.0% | 0.0% | 0.0% | 0.0% | 0.0% | | |
| 管内 | 腹囲 | 男性:85cm以上 | 5,663 | 5,095 | 4,990 | 4,794 | 4,711 |
| | | 女性:90cm以上 またはBMI25以上 | 43.7% | 40.9% | 41.9% | 42.1% | 43.4% |
| | 腹囲 | 男性:85cm未満 | 8,527 | 8,070 | 7,570 | 7,219 | 6,788 |
| | | 女性:90cm未満 | 65.7% | 64.8% | 63.5% | 63.4% | 62.5% |
| | 腹囲 | 男性:85cm以上 | 4,436 | 4,369 | 4,339 | 4,163 | 4,069 |
| | | 女性:90cm以上 | 34.2% | 35.1% | 36.4% | 36.6% | 37.5% |
| | 実施せず | | 9 | 15 | 14 | 6 | 5 |
| | | | 0.1% | 0.1% | 0.1% | 0.1% | 0.0% |
| | BMI | 18.5未満 | 739 | 685 | 660 | 603 | 621 |
| | | | 5.7% | 5.5% | 5.5% | 5.3% | 5.7% |
| 18.5～25未満 | | 8,619 | 8,216 | 7,758 | 7,464 | 6,942 | |
| | | 66.4% | 66.0% | 65.1% | 65.5% | 63.9% | |
| 25以上 | | 3,609 | 3,546 | 3,496 | 3,319 | 3,297 | |
| 実施せず | 27.8% | 28.5% | 29.3% | 29.1% | 30.4% | | |
| 実施せず | 5 | 7 | 9 | 2 | 2 | | |
| | 0.0% | 0.1% | 0.1% | 0.0% | 0.0% | | |
| 石川県 | 腹囲 | 男性:85cm以上 | 32,027 | 31,569 | 31,041 | 30,192 | 31,505 |
| | | 女性:90cm以上 またはBMI25以上 | 36.9% | 37.7% | 38.1% | 38.1% | 40.2% |
| | 腹囲 | 男性:85cm未満 | 58,851 | 56,124 | 54,127 | 52,993 | 50,496 |
| | | 女性:90cm未満 | 67.8% | 67.0% | 66.5% | 66.8% | 64.4% |
| | 腹囲 | 男性:85cm以上 | 27,930 | 27,643 | 27,251 | 26,268 | 27,925 |
| | | 女性:90cm以上 | 32.2% | 33.0% | 33.5% | 33.1% | 35.6% |
| | 実施せず | | 19 | 23 | 19 | 16 | 19 |
| | | | 0.0% | 0.0% | 0.0% | 0.0% | 0.0% |
| | BMI | 18.5未満 | 6,065 | 5,890 | 5,641 | 5,612 | 5,624 |
| | | | 7.0% | 7.0% | 6.9% | 7.1% | 7.2% |
| 18.5～25未満 | | 59,519 | 56,981 | 54,989 | 53,097 | 51,845 | |
| | | 68.6% | 68.0% | 67.6% | 67.0% | 66.1% | |
| 25以上 | | 21,209 | 20,852 | 20,758 | 20,560 | 20,961 | |
| 実施せず | 24.4% | 24.9% | 25.5% | 25.9% | 26.7% | | |
| 実施せず | 7 | 7 | 9 | 8 | 10 | | |
| | 0.0% | 0.0% | 0.0% | 0.0% | 0.0% | | |

* 保険者が社会保険診療報酬支払い基金を通じて国へ提出する報告書に基づく結果より

10) 経年推移

出典：石川県生活習慣病検診管理指導協議会における課題検討結果報告

(5) 結果－血圧－

| | | 平成27年度 | 平成28年度 | 平成29年度 | 平成30年度 | 令和元年度 |
|---------|----------------|--------|--------|--------|--------|--------|
| 七尾市 | 異常なし | 2,583 | 2,460 | 2,222 | 2,129 | 1,999 |
| | ～129and～84 | 52.6% | 52.9% | 51.5% | 51.5% | 52.2% |
| | 保健指導判定 | 993 | 947 | 946 | 937 | 891 |
| | 130～139or85～89 | 20.2% | 20.4% | 21.9% | 22.7% | 23.2% |
| | 受診勧奨判定 | 1,323 | 1,242 | 1,142 | 1,064 | 941 |
| | 140～or90～ | 27.0% | 26.7% | 26.5% | 25.7% | 24.5% |
| 不明・検査せず | 7 | 3 | 1 | 4 | 2 | |
| | | 0.1% | 0.1% | 0.0% | 0.1% | 0.1% |
| 羽咋市 | 異常なし | 1,237 | 1,205 | 1,148 | 1,168 | 1,134 |
| | ～129and～84 | 54.8% | 55.5% | 53.1% | 54.7% | 54.2% |
| | 保健指導判定 | 556 | 488 | 519 | 532 | 504 |
| | 130～139or85～89 | 24.6% | 22.5% | 24.0% | 24.9% | 24.1% |
| | 受診勧奨判定 | 464 | 480 | 493 | 437 | 456 |
| | 140～or90～ | 20.6% | 22.1% | 22.8% | 20.4% | 21.8% |
| 不明・検査せず | 0 | 0 | 0 | 0 | 0 | |
| | | 0.0% | 0.0% | 0.0% | 0.0% | 0.0% |
| 志賀町 | 異常なし | 1,317 | 1,251 | 1,163 | 1,100 | 1,060 |
| | ～129and～84 | 49.5% | 49.4% | 47.9% | 49.8% | 48.8% |
| | 保健指導判定 | 601 | 603 | 559 | 495 | 488 |
| | 130～139or85～89 | 22.6% | 23.8% | 23.0% | 22.4% | 22.5% |
| | 受診勧奨判定 | 744 | 671 | 693 | 616 | 622 |
| | 140～or90～ | 27.9% | 26.5% | 28.5% | 27.9% | 28.7% |
| 不明・検査せず | 1 | 5 | 13 | 0 | 0 | |
| | | 0.0% | 0.2% | 0.5% | 0.0% | 0.0% |
| 宝達志水町 | 異常なし | 814 | 789 | 770 | 766 | 758 |
| | ～129and～84 | 58.2% | 54.8% | 55.9% | 57.2% | 57.7% |
| | 保健指導判定 | 296 | 320 | 314 | 289 | 278 |
| | 130～139or85～89 | 21.2% | 22.2% | 22.8% | 21.6% | 21.2% |
| | 受診勧奨判定 | 289 | 330 | 293 | 283 | 277 |
| | 140～or90～ | 20.7% | 22.9% | 21.3% | 21.2% | 21.1% |
| 不明・検査せず | 0 | 0 | 0 | 0 | 0 | |
| | | 0.0% | 0.0% | 0.0% | 0.0% | 0.0% |
| 中能登町 | 異常なし | 843 | 774 | 774 | 732 | 687 |
| | ～129and～84 | 48.3% | 46.6% | 47.0% | 46.7% | 47.3% |
| | 保健指導判定 | 365 | 358 | 364 | 346 | 340 |
| | 130～139or85～89 | 20.9% | 21.6% | 22.1% | 22.1% | 23.4% |
| | 受診勧奨判定 | 539 | 528 | 509 | 490 | 425 |
| | 140～or90～ | 30.9% | 31.8% | 30.9% | 31.3% | 29.3% |
| 不明・検査せず | 0 | 0 | 0 | 0 | 0 | |
| | | 0.0% | 0.0% | 0.0% | 0.0% | 0.0% |
| 管内 | 異常なし | 6,794 | 6,479 | 6,077 | 5,895 | 5,638 |
| | ～129and～84 | 52.4% | 52.0% | 51.0% | 51.8% | 51.9% |
| | 保健指導判定 | 2,811 | 2,716 | 2,702 | 2,599 | 2,501 |
| | 130～139or85～89 | 21.7% | 21.8% | 22.7% | 22.8% | 23.0% |
| | 受診勧奨判定 | 3,359 | 3,251 | 3,130 | 2,890 | 2,721 |
| | 140～or90～ | 25.9% | 26.1% | 26.3% | 25.4% | 25.1% |
| 不明・検査せず | 8 | 8 | 14 | 4 | 2 | |
| | | 0.1% | 0.1% | 0.1% | 0.0% | 0.0% |
| 石川県 | 異常なし | 47,069 | 45,394 | 43,411 | 42,473 | 42,189 |
| | ～129and～84 | 54.2% | 54.2% | 53.3% | 53.6% | 53.8% |
| | 保健指導判定 | 19,677 | 18,828 | 18,502 | 18,057 | 17,971 |
| | 130～139or85～89 | 22.7% | 22.5% | 22.7% | 22.8% | 22.9% |
| | 受診勧奨判定 | 20,046 | 19,560 | 19,470 | 18,741 | 18,272 |
| | 140～or90～ | 23.1% | 23.3% | 23.9% | 23.6% | 23.3% |
| 不明・検査せず | 8 | 8 | 14 | 6 | 8 | |
| | | 0.0% | 0.0% | 0.0% | 0.0% | 0.0% |

* 保険者が社会保険診療報酬支払い基金を通じて国へ提出する報告書に基づく結果より

10) 経年推移

出典：石川県生活習慣病検診管理指導協議会における課題検討結果報告

(6) 結果－中性脂肪－

| | | 平成27年度 | 平成28年度 | 平成29年度 | 平成30年度 | 令和元年度 |
|-------|-------------------|-----------------|-----------------|-----------------|-----------------|-----------------|
| 七尾市 | 異常なし ～149 | 3,711 75.6% | 3,485 74.9% | 3,192 74.0% | 3,073 74.3% | 2,813 73.4% |
| | 保健指導判定 150～299 | 1,047 21.3% | 1,019 21.9% | 976 22.6% | 927 22.4% | 887 23.1% |
| | 受診勧奨判定 300～ | 148 3.0% | 147 3.2% | 143 3.3% | 130 3.1% | 132 3.4% |
| | 不明・検査せず | 0 0.0% | 1 0.0% | 0 0.0% | 4 0.1% | 1 0.0% |
| | 異常なし ～149 | 1,573 69.7% | 1,559 71.7% | 1,526 70.6% | 1,506 70.5% | 1,525 72.8% |
| 羽咋市 | 保健指導判定 150～299 | 601 26.6% | 538 24.8% | 547 25.3% | 537 25.1% | 490 23.4% |
| | 受診勧奨判定 300～ | 83 3.7% | 76 3.5% | 87 4.0% | 94 4.4% | 79 3.8% |
| | 不明・検査せず | 0 0.0% | 0 0.0% | 0 0.0% | 0 0.0% | 0 0.0% |
| | 異常なし ～149 | 2,103 79.0% | 1,963 77.6% | 1,821 75.0% | 1,694 76.6% | 1,601 73.8% |
| | 保健指導判定 150～299 | 503 18.9% | 498 19.7% | 536 22.1% | 441 19.9% | 497 22.9% |
| 志賀町 | 受診勧奨判定 300～ | 56 2.1% | 64 2.5% | 68 2.8% | 76 3.4% | 72 3.3% |
| | 不明・検査せず | 1 0.0% | 5 0.2% | 3 0.1% | 0 0.0% | 0 0.0% |
| | 異常なし ～149 | 1,108 79.2% | 1,123 78.0% | 1,030 74.8% | 977 73.0% | 977 74.4% |
| | 保健指導判定 150～299 | 266 19.0% | 273 19.0% | 303 22.0% | 319 23.8% | 299 22.8% |
| | 受診勧奨判定 300～ | 25 1.8% | 43 3.0% | 44 3.2% | 42 3.1% | 37 2.8% |
| 宝達志水町 | 不明・検査せず | 0 0.0% | 0 0.0% | 0 0.0% | 0 0.0% | 0 0.0% |
| | 異常なし ～149 | 1,285 73.6% | 1,244 74.9% | 1,182 71.8% | 1,155 73.7% | 1,058 72.9% |
| | 保健指導判定 150～299 | 419 24.0% | 368 22.2% | 406 24.7% | 352 22.4% | 348 24.0% |
| | 受診勧奨判定 300～ | 43 2.5% | 47 2.8% | 58 3.5% | 60 3.8% | 45 3.1% |
| | 不明・検査せず | 0 0.0% | 1 0.1% | 1 0.1% | 1 0.1% | 1 0.1% |
| 管内 | 異常なし ～149 | 9,780 75.4% | 9,374 75.3% | 8,751 73.4% | 8,405 73.8% | 7,974 73.4% |
| | 保健指導判定 150～299 | 2,836 21.9% | 2,696 21.6% | 2,768 23.2% | 2,576 22.6% | 2,521 23.2% |
| | 受診勧奨判定 300～ | 355 2.7% | 377 3.0% | 400 3.4% | 402 3.5% | 365 3.4% |
| | 不明・検査せず | 1 0.0% | 7 0.1% | 4 0.0% | 5 0.0% | 2 0.0% |
| | 異常なし ～149 | 66,489 76.6% | 64,002 76.4% | 61,679 75.8% | 60,421 76.2% | 59,631 76.0% |
| 石川県 | 保健指導判定 150～299 | 17,714 20.4% | 17,253 20.6% | 17,194 21.1% | 16,426 20.7% | 16,357 20.9% |
| | 受診勧奨判定 300～ | 2,595 3.0% | 2,527 3.0% | 2,519 3.1% | 2,425 3.1% | 2,447 3.1% |
| | 不明・検査せず | 2 0.0% | 8 0.0% | 5 0.0% | 5 0.0% | 5 0.0% |

* 保険者が社会保険診療報酬支払い基金を通じて国へ提出する報告書に基づく結果より

10) 経年推移

(7) 結果－HDLコレステロール－

| | | 平成27年度 | 平成28年度 | 平成29年度 | 平成30年度 | 令和元年度 |
|---------|---------------|--------|--------|--------|--------|--------|
| 七尾市 | 異常なし | 4,568 | 4,333 | 4,019 | 3,878 | 3,613 |
| | 40～ | 93.1% | 93.1% | 93.2% | 93.8% | 94.3% |
| | 保健指導判定 | 253 | 249 | 231 | 184 | 177 |
| | 35～39 | 5.2% | 5.4% | 5.4% | 4.5% | 4.6% |
| | 受診勧奨判定 ～34 | 84 | 69 | 61 | 65 | 42 |
| 不明・検査せず | 1 | 1 | 0 | 7 | 1 | |
| | | 0.0% | 0.0% | 0.0% | 0.2% | 0.0% |
| 羽咋市 | 異常なし | 2,049 | 1,980 | 1,990 | 1,989 | 1,902 |
| | 40～ | 90.8% | 91.1% | 92.1% | 93.1% | 90.8% |
| | 保健指導判定 | 149 | 146 | 129 | 110 | 140 |
| | 35～39 | 6.6% | 6.7% | 6.0% | 5.1% | 6.7% |
| | 受診勧奨判定 ～34 | 59 | 47 | 41 | 38 | 52 |
| 不明・検査せず | 0 | 0 | 0 | 0 | 0 | |
| | | 0.0% | 0.0% | 0.0% | 0.0% | 0.0% |
| 志賀町 | 異常なし | 2,490 | 2,354 | 2,267 | 2,093 | 2,055 |
| | 40～ | 93.5% | 93.0% | 93.4% | 94.7% | 94.7% |
| | 保健指導判定 | 122 | 123 | 114 | 94 | 83 |
| | 35～39 | 4.6% | 4.9% | 4.7% | 4.3% | 3.8% |
| | 受診勧奨判定 ～34 | 50 | 45 | 41 | 24 | 32 |
| 不明・検査せず | 1 | 8 | 6 | 0 | 0 | |
| | | 0.0% | 0.3% | 0.2% | 0.0% | 0.0% |
| 宝達志水町 | 異常なし | 1,312 | 1,339 | 1,304 | 1,272 | 1,195 |
| | 40～ | 93.8% | 93.1% | 94.7% | 95.1% | 91.0% |
| | 保健指導判定 | 63 | 73 | 60 | 54 | 83 |
| | 35～39 | 4.5% | 5.1% | 4.4% | 4.0% | 6.3% |
| | 受診勧奨判定 ～34 | 24 | 27 | 13 | 12 | 33 |
| 不明・検査せず | 0 | 0 | 0 | 0 | 2 | |
| | | 0.0% | 0.0% | 0.0% | 0.0% | 0.2% |
| 中能登町 | 異常なし | 1,627 | 1,535 | 1,525 | 1,461 | 1,369 |
| | 40～ | 93.1% | 92.5% | 92.6% | 93.2% | 94.3% |
| | 保健指導判定 | 91 | 99 | 92 | 80 | 65 |
| | 35～39 | 5.2% | 6.0% | 5.6% | 5.1% | 4.5% |
| | 受診勧奨判定 ～34 | 29 | 25 | 29 | 26 | 17 |
| 不明・検査せず | 0 | 1 | 1 | 1 | 1 | |
| | | 0.0% | 0.1% | 0.1% | 0.1% | 0.1% |
| 管内 | 異常なし | 12,046 | 11,541 | 11,105 | 10,693 | 10,134 |
| | 40～ | 92.9% | 92.7% | 93.1% | 93.9% | 93.3% |
| | 保健指導判定 | 678 | 690 | 626 | 522 | 548 |
| | 35～39 | 5.2% | 5.5% | 5.3% | 4.6% | 5.0% |
| | 受診勧奨判定 ～34 | 246 | 213 | 185 | 165 | 176 |
| 不明・検査せず | 2 | 10 | 7 | 8 | 4 | |
| | | 0.0% | 0.1% | 0.1% | 0.1% | 0.0% |
| 石川県 | 異常なし | 81,583 | 78,454 | 76,643 | 74,946 | 74,147 |
| | 40～ | 94.0% | 93.6% | 94.2% | 94.5% | 94.5% |
| | 保健指導判定 | 3,920 | 4,038 | 3,632 | 3,307 | 3,277 |
| | 35～39 | 4.5% | 4.8% | 4.5% | 4.2% | 4.2% |
| | 受診勧奨判定 ～34 | 1,294 | 1,287 | 1,115 | 1,016 | 1,005 |
| 不明・検査せず | 3 | 11 | 7 | 8 | 11 | |
| | | 0.0% | 0.0% | 0.0% | 0.0% | 0.0% |

* 保険者が社会保険診療報酬支払い基金を通じて国へ提出する報告書に基づく結果より

10) 経年推移

(8) 結果－LDLコレステロール－

| | | 平成27年度 | 平成28年度 | 平成29年度 | 平成30年度 | 令和元年度 |
|---------|---------|--------|--------|--------|--------|--------|
| 七尾市 | 異常なし | 2,683 | 2,618 | 2,526 | 2,331 | 2,134 |
| | ～119 | 54.7% | 56.3% | 58.6% | 56.4% | 55.7% |
| | 保健指導判定 | 1,136 | 1,042 | 915 | 958 | 904 |
| | 120～139 | 23.2% | 22.4% | 21.2% | 23.2% | 23.6% |
| | 受診勧奨判定 | 1,084 | 992 | 870 | 833 | 785 |
| 140～ | 22.1% | 21.3% | 20.2% | 20.1% | 20.5% | |
| 不明・検査せず | 3 | 0 | 0 | 12 | 10 | |
| | | 0.1% | 0.0% | 0.0% | 0.3% | 0.3% |
| 羽咋市 | 異常なし | 1,221 | 1,186 | 1,266 | 1,198 | 1,219 |
| | ～119 | 54.1% | 54.6% | 58.6% | 56.1% | 58.2% |
| | 保健指導判定 | 531 | 540 | 472 | 468 | 459 |
| | 120～139 | 23.5% | 24.9% | 21.9% | 21.9% | 21.9% |
| | 受診勧奨判定 | 505 | 447 | 422 | 471 | 416 |
| 140～ | 22.4% | 20.6% | 19.5% | 22.0% | 19.9% | |
| 不明・検査せず | 0 | 0 | 0 | 0 | 0 | |
| | | 0.0% | 0.0% | 0.0% | 0.0% | 0.0% |
| 志賀町 | 異常なし | 1,483 | 1,395 | 1,422 | 1,238 | 1,183 |
| | ～119 | 55.7% | 55.1% | 58.6% | 56.0% | 54.5% |
| | 保健指導判定 | 618 | 619 | 560 | 525 | 511 |
| | 120～139 | 23.2% | 24.5% | 23.1% | 23.7% | 23.5% |
| | 受診勧奨判定 | 561 | 508 | 439 | 448 | 473 |
| 140～ | 21.1% | 20.1% | 18.1% | 20.3% | 21.8% | |
| 不明・検査せず | 1 | 8 | 7 | 0 | 3 | |
| | | 0.0% | 0.3% | 0.3% | 0.0% | 0.1% |
| 宝達志水町 | 異常なし | 682 | 770 | 748 | 658 | 724 |
| | ～119 | 48.7% | 53.5% | 54.3% | 49.2% | 55.1% |
| | 保健指導判定 | 371 | 355 | 338 | 311 | 289 |
| | 120～139 | 26.5% | 24.7% | 24.5% | 23.2% | 22.0% |
| | 受診勧奨判定 | 346 | 314 | 289 | 347 | 255 |
| 140～ | 24.7% | 21.8% | 21.0% | 25.9% | 19.4% | |
| 不明・検査せず | 0 | 0 | 2 | 22 | 45 | |
| | | 0.0% | 0.0% | 0.1% | 1.6% | 3.4% |
| 中能登町 | 異常なし | 914 | 923 | 940 | 859 | 799 |
| | ～119 | 52.3% | 55.6% | 57.1% | 54.8% | 55.0% |
| | 保健指導判定 | 397 | 379 | 355 | 347 | 321 |
| | 120～139 | 22.7% | 22.8% | 21.6% | 22.1% | 22.1% |
| | 受診勧奨判定 | 436 | 357 | 351 | 342 | 331 |
| 140～ | 25.0% | 21.5% | 21.3% | 21.8% | 22.8% | |
| 不明・検査せず | 0 | 1 | 1 | 20 | 1 | |
| | | 0.0% | 0.1% | 0.1% | 1.3% | 0.1% |
| 管内 | 異常なし | 6,983 | 6,892 | 6,902 | 6,284 | 6,059 |
| | ～119 | 53.8% | 55.3% | 57.9% | 55.2% | 55.8% |
| | 保健指導判定 | 3,053 | 2,935 | 2,640 | 2,609 | 2,484 |
| | 120～139 | 23.5% | 23.6% | 22.1% | 22.9% | 22.9% |
| | 受診勧奨判定 | 2,932 | 2,618 | 2,371 | 2,441 | 2,260 |
| 140～ | 22.6% | 21.0% | 19.9% | 21.4% | 20.8% | |
| 不明・検査せず | 4 | 9 | 10 | 54 | 59 | |
| | | 0.0% | 0.1% | 0.1% | 0.5% | 0.5% |
| 石川県 | 異常なし | 44,849 | 44,908 | 44,319 | 41,843 | 40,891 |
| | ～119 | 51.7% | 53.6% | 54.4% | 52.8% | 52.1% |
| | 保健指導判定 | 21,080 | 20,232 | 19,361 | 18,973 | 19,009 |
| | 120～139 | 24.3% | 24.1% | 23.8% | 23.9% | 24.2% |
| | 受診勧奨判定 | 20,866 | 18,638 | 17,706 | 18,401 | 18,441 |
| 140～ | 24.0% | 22.2% | 21.8% | 23.2% | 23.5% | |
| 不明・検査せず | 5 | 12 | 11 | 54 | 99 | |
| | | 0.0% | 0.0% | 0.0% | 0.1% | 0.1% |

* 保険者が社会保険診療報酬支払い基金を通じて国へ提出する報告書に基づく結果より

10) 経年推移

出典：石川県生活習慣病検診管理指導協議会における課題検討結果報告

(9) 結果－AST(GOT)－

| | | 平成27年度 | 平成28年度 | 平成29年度 | 平成30年度 | 令和元年度 |
|---------|--------|--------|--------|--------|--------|--------|
| 七尾市 | 異常なし | 4,222 | 4,045 | 3,710 | 3,614 | 3,406 |
| | 8～30 | 86.1% | 87.0% | 86.1% | 87.4% | 88.9% |
| | 保健指導判定 | 573 | 523 | 512 | 437 | 363 |
| | 31～50 | 11.7% | 11.2% | 11.9% | 10.6% | 9.5% |
| | 受診勧奨判定 | 111 | 84 | 89 | 82 | 64 |
| | 51～ | 2.3% | 1.8% | 2.1% | 2.0% | 1.7% |
| 不明・検査せず | 0 | 0 | 0 | 1 | 0 | |
| | | 0.0% | 0.0% | 0.0% | 0.0% | 0.0% |
| 羽咋市 | 異常なし | 1,990 | 1,932 | 1,863 | 1,853 | 1,844 |
| | 8～30 | 88.2% | 88.9% | 86.3% | 86.7% | 88.1% |
| | 保健指導判定 | 217 | 204 | 251 | 248 | 211 |
| | 31～50 | 9.6% | 9.4% | 11.6% | 11.6% | 10.1% |
| | 受診勧奨判定 | 50 | 37 | 46 | 36 | 39 |
| | 51～ | 2.2% | 1.7% | 2.1% | 1.7% | 1.9% |
| 不明・検査せず | 0 | 0 | 0 | 0 | 0 | |
| | | 0.0% | 0.0% | 0.0% | 0.0% | 0.0% |
| 志賀町 | 異常なし | 2,330 | 2,194 | 2,112 | 1,933 | 1,887 |
| | 8～30 | 87.5% | 86.7% | 87.0% | 87.4% | 87.0% |
| | 保健指導判定 | 279 | 289 | 261 | 242 | 247 |
| | 31～50 | 10.5% | 11.4% | 10.7% | 10.9% | 11.4% |
| | 受診勧奨判定 | 53 | 45 | 53 | 36 | 36 |
| | 51～ | 2.0% | 1.8% | 2.2% | 1.6% | 1.7% |
| 不明・検査せず | 1 | 2 | 2 | 0 | 0 | |
| | | 0.0% | 0.1% | 0.1% | 0.0% | 0.0% |
| 宝達志水町 | 異常なし | 1,227 | 1,256 | 1,140 | 1,154 | 1,142 |
| | 8～30 | 87.7% | 87.3% | 82.8% | 86.2% | 87.0% |
| | 保健指導判定 | 146 | 151 | 208 | 159 | 148 |
| | 31～50 | 10.4% | 10.5% | 15.1% | 11.9% | 11.3% |
| | 受診勧奨判定 | 26 | 32 | 29 | 25 | 23 |
| | 51～ | 1.9% | 2.2% | 2.1% | 1.9% | 1.8% |
| 不明・検査せず | 0 | 0 | 0 | 0 | 0 | |
| | | 0.0% | 0.0% | 0.0% | 0.0% | 0.0% |
| 中能登町 | 異常なし | 1,525 | 1,467 | 1,421 | 1,346 | 1,265 |
| | 8～30 | 87.3% | 88.4% | 86.3% | 85.8% | 87.1% |
| | 保健指導判定 | 181 | 163 | 188 | 185 | 159 |
| | 31～50 | 10.4% | 9.8% | 11.4% | 11.8% | 11.0% |
| | 受診勧奨判定 | 41 | 29 | 37 | 36 | 27 |
| | 51～ | 2.3% | 1.7% | 2.2% | 2.3% | 1.9% |
| 不明・検査せず | 0 | 1 | 1 | 1 | 1 | |
| | | 0.0% | 0.1% | 0.1% | 0.1% | 0.1% |
| 管内 | 異常なし | 11,294 | 10,894 | 10,246 | 9,900 | 9,544 |
| | 8～30 | 87.1% | 87.5% | 85.9% | 86.9% | 87.9% |
| | 保健指導判定 | 1,396 | 1,330 | 1,420 | 1,271 | 1,128 |
| | 31～50 | 10.8% | 10.7% | 11.9% | 11.2% | 10.4% |
| | 受診勧奨判定 | 281 | 227 | 254 | 215 | 189 |
| | 51～ | 2.2% | 1.8% | 2.1% | 1.9% | 1.7% |
| 不明・検査せず | 1 | 3 | 3 | 2 | 1 | |
| | | 0.0% | 0.0% | 0.0% | 0.0% | 0.0% |
| 石川県 | 異常なし | 76,002 | 73,419 | 70,860 | 69,376 | 68,639 |
| | 8～30 | 87.6% | 87.6% | 87.1% | 87.5% | 87.5% |
| | 保健指導判定 | 9,032 | 8,672 | 8,851 | 8,232 | 8,146 |
| | 31～50 | 10.4% | 10.3% | 10.9% | 10.4% | 10.4% |
| | 受診勧奨判定 | 1,765 | 1,696 | 1,682 | 1,666 | 1,653 |
| | 51～ | 2.0% | 2.0% | 2.1% | 2.1% | 2.1% |
| 不明・検査せず | 1 | 3 | 4 | 3 | 2 | |
| | | 0.0% | 0.0% | 0.0% | 0.0% | 0.0% |

* 保険者が社会保険診療報酬支払い基金を通じて国へ提出する報告書に基づく結果より

10) 経年推移

出典：石川県生活習慣病検診管理指導協議会における課題検討結果報告

(10) 結果－ALT(GPT)－

| | | 平成27年度 | 平成28年度 | 平成29年度 | 平成30年度 | 令和元年度 |
|---------|--------|--------|--------|--------|--------|--------|
| 七尾市 | 異常なし | 4,198 | 4,019 | 3,690 | 3,569 | 3,321 |
| | 5～30 | 85.6% | 86.4% | 85.6% | 86.3% | 86.6% |
| | 保健指導判定 | 526 | 487 | 480 | 426 | 393 |
| | 31～50 | 10.7% | 10.5% | 11.1% | 10.3% | 10.3% |
| | 受診勧奨判定 | 182 | 146 | 141 | 138 | 119 |
| | 51～ | 3.7% | 3.1% | 3.3% | 3.3% | 3.1% |
| 不明・検査せず | 0 | 0 | 0 | 1 | 0 | |
| | | 0.0% | 0.0% | 0.0% | 0.0% | 0.0% |
| 羽咋市 | 異常なし | 1,933 | 1,886 | 1,838 | 1,836 | 1,796 |
| | 5～30 | 85.6% | 86.8% | 85.1% | 85.9% | 85.8% |
| | 保健指導判定 | 253 | 232 | 252 | 225 | 223 |
| | 31～50 | 11.2% | 10.7% | 11.7% | 10.5% | 10.6% |
| | 受診勧奨判定 | 71 | 55 | 70 | 76 | 75 |
| | 51～ | 3.1% | 2.5% | 3.2% | 3.6% | 3.6% |
| 不明・検査せず | 0 | 0 | 0 | 0 | 0 | |
| | | 0.0% | 0.0% | 0.0% | 0.0% | 0.0% |
| 志賀町 | 異常なし | 2,300 | 2,191 | 2,083 | 1,906 | 1,869 |
| | 5～30 | 86.4% | 86.6% | 85.8% | 86.2% | 86.1% |
| | 保健指導判定 | 277 | 260 | 274 | 240 | 246 |
| | 31～50 | 10.4% | 10.3% | 11.3% | 10.9% | 11.3% |
| | 受診勧奨判定 | 85 | 77 | 69 | 65 | 55 |
| | 51～ | 3.2% | 3.0% | 2.8% | 2.9% | 2.5% |
| 不明・検査せず | 1 | 2 | 2 | 0 | 0 | |
| | | 0.0% | 0.1% | 0.1% | 0.0% | 0.0% |
| 宝達志水町 | 異常なし | 1,252 | 1,243 | 1,174 | 1,135 | 1,133 |
| | 5～30 | 89.5% | 86.4% | 85.3% | 84.8% | 86.3% |
| | 保健指導判定 | 114 | 150 | 155 | 157 | 137 |
| | 31～50 | 8.1% | 10.4% | 11.3% | 11.7% | 10.4% |
| | 受診勧奨判定 | 33 | 46 | 48 | 46 | 43 |
| | 51～ | 2.4% | 3.2% | 3.5% | 3.4% | 3.3% |
| 不明・検査せず | 0 | 0 | 0 | 0 | 0 | |
| | | 0.0% | 0.0% | 0.0% | 0.0% | 0.0% |
| 中能登町 | 異常なし | 1,517 | 1,472 | 1,408 | 1,342 | 1,269 |
| | 5～30 | 86.8% | 88.7% | 85.5% | 85.6% | 87.4% |
| | 保健指導判定 | 173 | 139 | 173 | 165 | 135 |
| | 31～50 | 9.9% | 8.4% | 10.5% | 10.5% | 9.3% |
| | 受診勧奨判定 | 57 | 48 | 65 | 60 | 47 |
| | 51～ | 3.3% | 2.9% | 3.9% | 3.8% | 3.2% |
| 不明・検査せず | 0 | 1 | 1 | 1 | 1 | |
| | | 0.0% | 0.1% | 0.1% | 0.1% | 0.1% |
| 管内 | 異常なし | 11,200 | 10,811 | 10,193 | 9,788 | 9,388 |
| | 5～30 | 86.3% | 86.8% | 85.5% | 86.0% | 86.4% |
| | 保健指導判定 | 1,343 | 1,268 | 1,334 | 1,213 | 1,134 |
| | 31～50 | 10.4% | 10.2% | 11.2% | 10.7% | 10.4% |
| | 受診勧奨判定 | 428 | 372 | 393 | 385 | 339 |
| | 51～ | 3.3% | 3.0% | 3.3% | 3.4% | 3.1% |
| 不明・検査せず | 1 | 3 | 3 | 2 | 1 | |
| | | 0.0% | 0.0% | 0.0% | 0.0% | 0.0% |
| 石川県 | 異常なし | 74,539 | 72,323 | 69,704 | 67,742 | 66,965 |
| | 5～30 | 85.9% | 86.3% | 85.6% | 85.4% | 85.4% |
| | 保健指導判定 | 9,294 | 8,627 | 8,834 | 8,626 | 8,610 |
| | 31～50 | 10.7% | 10.3% | 10.9% | 10.9% | 11.0% |
| | 受診勧奨判定 | 2,966 | 2,837 | 2,855 | 2,906 | 2,863 |
| | 51～ | 3.4% | 3.4% | 3.5% | 3.7% | 3.6% |
| 不明・検査せず | 1 | 3 | 4 | 3 | 2 | |
| | | 0.0% | 0.0% | 0.0% | 0.0% | 0.0% |

* 保険者が社会保険診療報酬支払い基金を通じて国へ提出する報告書に基づく結果より

10) 経年推移

出典：石川県生活習慣病検診管理指導協議会における課題検討結果報告

(11) 結果－ γ -GT(γ -GTP)－

| | | 平成27年度 | 平成28年度 | 平成29年度 | 平成30年度 | 令和元年度 |
|---------|--------|--------|--------|--------|--------|--------|
| 七尾市 | 異常なし | 4,168 | 3,961 | 3,651 | 3,546 | 3,279 |
| | 5～30 | 85.0% | 85.1% | 84.7% | 85.8% | 85.5% |
| | 保健指導判定 | 505 | 470 | 462 | 418 | 405 |
| | 31～50 | 10.3% | 10.1% | 10.7% | 10.1% | 10.6% |
| | 受診勧奨判定 | 230 | 220 | 198 | 168 | 149 |
| 51～ | 4.7% | 4.7% | 4.6% | 4.1% | 3.9% | |
| 不明・検査せず | 3 | 1 | 0 | 2 | 0 | |
| | | 0.1% | 0.0% | 0.0% | 0.0% | 0.0% |
| 羽咋市 | 異常なし | 1,957 | 1,886 | 1,850 | 1,836 | 1,827 |
| | 5～30 | 86.7% | 86.8% | 85.6% | 85.9% | 87.2% |
| | 保健指導判定 | 213 | 209 | 224 | 205 | 194 |
| | 31～50 | 9.4% | 9.6% | 10.4% | 9.6% | 9.3% |
| | 受診勧奨判定 | 87 | 78 | 86 | 96 | 73 |
| 51～ | 3.9% | 3.6% | 4.0% | 4.5% | 3.5% | |
| 不明・検査せず | 0 | 0 | 0 | 0 | 0 | |
| | | 0.0% | 0.0% | 0.0% | 0.0% | 0.0% |
| 志賀町 | 異常なし | 2,220 | 2,122 | 2,035 | 1,867 | 1,819 |
| | 5～30 | 83.4% | 83.9% | 83.8% | 84.4% | 83.8% |
| | 保健指導判定 | 307 | 280 | 274 | 249 | 256 |
| | 31～50 | 11.5% | 11.1% | 11.3% | 11.3% | 11.8% |
| | 受診勧奨判定 | 135 | 126 | 118 | 95 | 95 |
| 51～ | 5.1% | 5.0% | 4.9% | 4.3% | 4.4% | |
| 不明・検査せず | 1 | 2 | 1 | 0 | 0 | |
| | | 0.0% | 0.1% | 0.0% | 0.0% | 0.0% |
| 宝達志水町 | 異常なし | 1,200 | 1,224 | 1,154 | 1,144 | 1,131 |
| | 5～30 | 85.8% | 85.1% | 83.8% | 85.5% | 86.1% |
| | 保健指導判定 | 146 | 150 | 153 | 132 | 119 |
| | 31～50 | 10.4% | 10.4% | 11.1% | 9.9% | 9.1% |
| | 受診勧奨判定 | 53 | 65 | 70 | 62 | 63 |
| 51～ | 3.8% | 4.5% | 5.1% | 4.6% | 4.8% | |
| 不明・検査せず | 0 | 0 | 0 | 0 | 0 | |
| | | 0.0% | 0.0% | 0.0% | 0.0% | 0.0% |
| 中能登町 | 異常なし | 1,494 | 1,431 | 1,410 | 1,335 | 1,256 |
| | 5～30 | 85.5% | 86.2% | 85.6% | 85.1% | 86.5% |
| | 保健指導判定 | 181 | 168 | 164 | 155 | 133 |
| | 31～50 | 10.4% | 10.1% | 10.0% | 9.9% | 9.2% |
| | 受診勧奨判定 | 72 | 60 | 72 | 77 | 62 |
| 51～ | 4.1% | 3.6% | 4.4% | 4.9% | 4.3% | |
| 不明・検査せず | 0 | 1 | 1 | 1 | 1 | |
| | | 0.0% | 0.1% | 0.1% | 0.1% | 0.1% |
| 管内 | 異常なし | 11,039 | 10,624 | 10,100 | 9,728 | 9,312 |
| | 5～30 | 85.1% | 85.3% | 84.7% | 85.4% | 85.7% |
| | 保健指導判定 | 1,352 | 1,277 | 1,277 | 1,159 | 1,107 |
| | 31～50 | 10.4% | 10.3% | 10.7% | 10.2% | 10.2% |
| | 受診勧奨判定 | 577 | 549 | 544 | 498 | 442 |
| 51～ | 4.4% | 4.4% | 4.6% | 4.4% | 4.1% | |
| 不明・検査せず | 4 | 4 | 2 | 3 | 1 | |
| | | 0.0% | 0.0% | 0.0% | 0.0% | 0.0% |
| 石川県 | 異常なし | 73,384 | 71,016 | 68,929 | 67,114 | 66,360 |
| | 5～30 | 84.5% | 84.8% | 84.7% | 84.7% | 84.6% |
| | 保健指導判定 | 9,368 | 8,943 | 8,734 | 8,472 | 8,381 |
| | 31～50 | 10.8% | 10.7% | 10.7% | 10.7% | 10.7% |
| | 受診勧奨判定 | 4,043 | 3,827 | 3,731 | 3,685 | 3,696 |
| 51～ | 4.7% | 4.6% | 4.6% | 4.6% | 4.7% | |
| 不明・検査せず | 5 | 4 | 3 | 6 | 3 | |
| | | 0.0% | 0.0% | 0.0% | 0.0% | 0.0% |

* 保険者が社会保険診療報酬支払い基金を通じて国へ提出する報告書に基づく結果より

10) 経年推移

出典: 石川県生活習慣病検診管理指導協議会における課題検討結果報告

(12) 結果－血糖値・ヘモグロビンA1c－

| | | 平成27年度 | 平成28年度 | 平成29年度 | 平成30年度 | 令和元年度 |
|-------|---|--------|--------|--------|--------|--------|
| 七尾市 | 異常なし | 2,524 | 2,287 | 1,955 | 1,980 | 1,803 |
| | 空腹・随時血糖値100未満 またはHbA1c5.6未満 | 51.4% | 49.2% | 45.3% | 47.9% | 47.0% |
| | 保健指導判定 | 1,933 | 1,945 | 1,938 | 1,734 | 1,669 |
| | 空腹・随時血糖値100以上～126未満 またはHbA1c5.6以上6.5未満 | 39.4% | 41.8% | 45.0% | 41.9% | 43.5% |
| | 受診勧奨判定 | 433 | 414 | 417 | 417 | 359 |
| | 空腹・随時血糖値126以上 またはHbA1c6.5以上 | 8.8% | 8.9% | 9.7% | 10.1% | 9.4% |
| | 不明・検査せず | 16 | 6 | 1 | 3 | 2 |
| | 0.3% | 0.1% | 0.0% | 0.1% | 0.1% | |
| 羽咋市 | 異常なし | 1,176 | 1,068 | 1,028 | 946 | 973 |
| | 空腹・随時血糖値100未満 またはHbA1c5.6未満 | 52.1% | 49.1% | 47.6% | 44.3% | 46.5% |
| | 保健指導判定 | 896 | 910 | 924 | 982 | 898 |
| | 空腹・随時血糖値100以上～126未満 またはHbA1c5.6以上6.5未満 | 39.7% | 41.9% | 42.8% | 46.0% | 42.9% |
| | 受診勧奨判定 | 185 | 195 | 208 | 209 | 222 |
| | 空腹・随時血糖値126以上 またはHbA1c6.5以上 | 8.2% | 9.0% | 9.6% | 9.8% | 10.6% |
| | 不明・検査せず | 0 | 0 | 0 | 0 | 1 |
| | 0.0% | 0.0% | 0.0% | 0.0% | 0.0% | |
| 志賀町 | 異常なし | 1,464 | 1,264 | 1,164 | 1,043 | 1,024 |
| | 空腹・随時血糖値100未満 またはHbA1c5.6未満 | 55.0% | 50.0% | 47.9% | 47.2% | 47.2% |
| | 保健指導判定 | 990 | 1,019 | 1,013 | 952 | 902 |
| | 空腹・随時血糖値100以上～126未満 またはHbA1c5.6以上6.5未満 | 37.2% | 40.3% | 41.7% | 43.1% | 41.6% |
| | 受診勧奨判定 | 208 | 242 | 247 | 216 | 244 |
| | 空腹・随時血糖値126以上 またはHbA1c6.5以上 | 7.8% | 9.6% | 10.2% | 9.8% | 11.2% |
| | 不明・検査せず | 1 | 5 | 4 | 0 | 0 |
| | 0.0% | 0.2% | 0.2% | 0.0% | 0.0% | |
| 宝達志水町 | 異常なし | 780 | 726 | 617 | 650 | 622 |
| | 空腹・随時血糖値100未満 またはHbA1c5.6未満 | 55.8% | 50.5% | 44.8% | 48.6% | 47.4% |
| | 保健指導判定 | 502 | 565 | 590 | 550 | 535 |
| | 空腹・随時血糖値100以上～126未満 またはHbA1c5.6以上6.5未満 | 35.9% | 39.3% | 42.8% | 41.1% | 40.7% |
| | 受診勧奨判定 | 117 | 148 | 170 | 138 | 156 |
| | 空腹・随時血糖値126以上 またはHbA1c6.5以上 | 8.4% | 10.3% | 12.3% | 10.3% | 11.9% |
| | 不明・検査せず | 0 | 0 | 0 | 0 | 0 |
| | 0.0% | 0.0% | 0.0% | 0.0% | 0.0% | |
| 中能登町 | 異常なし | 852 | 734 | 681 | 669 | 573 |
| | 空腹・随時血糖値100未満 またはHbA1c5.6未満 | 48.8% | 44.2% | 41.3% | 42.7% | 39.5% |
| | 保健指導判定 | 739 | 761 | 776 | 747 | 706 |
| | 空腹・随時血糖値100以上～126未満 またはHbA1c5.6以上6.5未満 | 42.3% | 45.8% | 47.1% | 47.6% | 48.6% |
| | 受診勧奨判定 | 156 | 162 | 189 | 151 | 172 |
| | 空腹・随時血糖値126以上 またはHbA1c6.5以上 | 8.9% | 9.8% | 11.5% | 9.6% | 11.8% |
| | 不明・検査せず | 0 | 3 | 1 | 1 | 1 |
| | 0.0% | 0.2% | 0.1% | 0.1% | 0.1% | |
| 管内 | 異常なし | 6,796 | 6,079 | 5,445 | 5,288 | 4,995 |
| | 空腹・随時血糖値100未満 またはHbA1c5.6未満 | 52.4% | 48.8% | 45.7% | 46.4% | 46.0% |
| | 保健指導判定 | 5,060 | 5,200 | 5,241 | 4,965 | 4,710 |
| | 空腹・随時血糖値100以上～126未満 またはHbA1c5.6以上6.5未満 | 39.0% | 41.8% | 44.0% | 43.6% | 43.4% |
| | 受診勧奨判定 | 1,099 | 1,161 | 1,231 | 1,131 | 1,153 |
| | 空腹・随時血糖値126以上 またはHbA1c6.5以上 | 8.5% | 9.3% | 10.3% | 9.9% | 10.6% |
| | 不明・検査せず | 17 | 14 | 6 | 4 | 4 |
| | 0.1% | 0.1% | 0.1% | 0.0% | 0.0% | |
| 石川県 | 異常なし | 49,996 | 46,776 | 44,315 | 42,623 | 42,507 |
| | 空腹・随時血糖値100未満 またはHbA1c5.6未満 | 57.6% | 55.8% | 54.4% | 53.8% | 54.2% |
| | 保健指導判定 | 30,152 | 30,234 | 30,035 | 29,580 | 28,677 |
| | 空腹・随時血糖値100以上～126未満 またはHbA1c5.6以上6.5未満 | 34.7% | 36.1% | 36.9% | 37.3% | 36.6% |
| | 受診勧奨判定 | 6,633 | 6,673 | 7,035 | 7,070 | 7,247 |
| | 空腹・随時血糖値126以上 またはHbA1c6.5以上 | 7.6% | 8.0% | 8.6% | 8.9% | 9.2% |
| | 不明・検査せず | 19 | 0 | 12 | 4 | 9 |
| | 0.0% | 0.0% | 0.0% | 0.0% | 0.0% | |

* 保険者が社会保険診療報酬支払い基金を通じて国へ提出する報告書に基づく結果より

* 空腹時血糖があるものは空腹時血糖の値で判定、空腹時血糖が無くHbA1cがあるものはHbA1c、空腹時血糖もHbA1cもないもので、随時血糖があるものは随時血糖で判定

10) 経年推移

出典: 石川県生活習慣病検診管理指導協議会における課題検討結果報告

(13) 結果－尿検査－

| | | 平成27年度 | 平成28年度 | 平成29年度 | 平成30年度 | 令和元年度 | |
|-------|---------|---------|--------|--------|--------|--------|--------|
| 七尾市 | 尿検査(蛋白) | (-) (±) | 4,728 | 4,393 | 4,070 | 3,899 | 3,573 |
| | | (%) | 96.4% | 94.4% | 94.4% | 94.3% | 93.2% |
| | | (+) 以上 | 173 | 253 | 239 | 224 | 242 |
| | | (%) | 3.5% | 5.4% | 5.5% | 5.4% | 6.3% |
| | 不明・検査せず | | 5 | 6 | 2 | 11 | 18 |
| | | (%) | 0.1% | 0.1% | 0.0% | 0.3% | 0.5% |
| | | (-) (±) | 4,652 | 4,441 | 4,083 | 3,874 | 3,585 |
| | | (%) | 94.8% | 95.5% | 94.7% | 93.7% | 93.5% |
| | 尿検査(糖) | (+) 以上 | 248 | 206 | 226 | 249 | 230 |
| | | (%) | 5.1% | 4.4% | 5.2% | 6.0% | 6.0% |
| | | 不明・検査せず | 6 | 5 | 2 | 11 | 18 |
| | | (%) | 0.1% | 0.1% | 0.0% | 0.3% | 0.5% |
| 羽咋市 | 尿検査(蛋白) | (-) (±) | 2,164 | 2,095 | 2,093 | 2,004 | 1,950 |
| | | (%) | 95.9% | 96.4% | 96.9% | 93.8% | 93.1% |
| | | (+) 以上 | 92 | 76 | 66 | 127 | 143 |
| | | (%) | 4.1% | 3.5% | 3.1% | 5.9% | 6.8% |
| | 不明・検査せず | | 1 | 2 | 1 | 6 | 1 |
| | | (%) | 0.0% | 0.1% | 0.0% | 0.3% | 0.0% |
| | | (-) (±) | 2,167 | 2,051 | 2,051 | 2,057 | 2,005 |
| | | (%) | 96.0% | 94.4% | 95.0% | 96.3% | 95.7% |
| | 尿検査(糖) | (+) 以上 | 89 | 120 | 108 | 74 | 88 |
| | | (%) | 3.9% | 5.5% | 5.0% | 3.5% | 4.2% |
| | | 不明・検査せず | 1 | 2 | 1 | 6 | 1 |
| | | (%) | 0.0% | 0.1% | 0.0% | 0.3% | 0.0% |
| 志賀町 | 尿検査(蛋白) | (-) (±) | 2,557 | 2,371 | 2,276 | 2,099 | 2,016 |
| | | (%) | 96.0% | 93.7% | 93.7% | 94.9% | 92.9% |
| | | (+) 以上 | 103 | 151 | 138 | 110 | 151 |
| | | (%) | 3.9% | 6.0% | 5.7% | 5.0% | 7.0% |
| | 不明・検査せず | | 3 | 8 | 14 | 2 | 3 |
| | | (%) | 0.1% | 0.3% | 0.6% | 0.1% | 0.1% |
| | | (-) (±) | 2,525 | 2,403 | 2,276 | 2,059 | 2,028 |
| | | (%) | 94.8% | 95.0% | 93.7% | 93.1% | 93.5% |
| | 尿検査(糖) | (+) 以上 | 135 | 120 | 138 | 151 | 140 |
| | | (%) | 5.1% | 4.7% | 5.7% | 6.8% | 6.5% |
| | | 不明・検査せず | 3 | 7 | 14 | 1 | 2 |
| | | (%) | 0.1% | 0.3% | 0.6% | 0.0% | 0.1% |
| 宝達志水町 | 尿検査(蛋白) | (-) (±) | 1,342 | 1,366 | 1,288 | 1,261 | 1,228 |
| | | (%) | 95.9% | 94.9% | 93.5% | 94.2% | 93.5% |
| | | (+) 以上 | 53 | 70 | 87 | 75 | 80 |
| | | (%) | 3.8% | 4.9% | 6.3% | 5.6% | 6.1% |
| | 不明・検査せず | | 4 | 3 | 2 | 2 | 5 |
| | | (%) | 0.3% | 0.2% | 0.1% | 0.1% | 0.4% |
| | | (-) (±) | 1,346 | 1,368 | 1,299 | 1,261 | 1,208 |
| | | (%) | 96.2% | 95.1% | 94.3% | 94.2% | 92.0% |
| | 尿検査(糖) | (+) 以上 | 49 | 66 | 76 | 76 | 100 |
| | | (%) | 3.5% | 4.6% | 5.5% | 5.7% | 7.6% |
| | | 不明・検査せず | 4 | 5 | 2 | 1 | 5 |
| | | (%) | 0.3% | 0.3% | 0.1% | 0.1% | 0.4% |
| 中能登町 | 尿検査(蛋白) | (-) (±) | 1,676 | 1,578 | 1,570 | 1,467 | 1,353 |
| | | (%) | 95.9% | 95.1% | 95.3% | 93.6% | 93.2% |
| | | (+) 以上 | 62 | 77 | 76 | 99 | 96 |
| | | (%) | 3.5% | 4.6% | 4.6% | 6.3% | 6.6% |
| | 不明・検査せず | | 9 | 5 | 1 | 2 | 3 |
| | | (%) | 0.5% | 0.3% | 0.1% | 0.1% | 0.2% |
| | | (-) (±) | 1,640 | 1,573 | 1,562 | 1,490 | 1,376 |
| | | (%) | 93.9% | 94.8% | 94.8% | 95.0% | 94.8% |
| | 尿検査(糖) | (+) 以上 | 98 | 82 | 83 | 77 | 73 |
| | | (%) | 5.6% | 4.9% | 5.0% | 4.9% | 5.0% |
| | | 不明・検査せず | 9 | 5 | 2 | 1 | 3 |
| | | (%) | 0.5% | 0.3% | 0.1% | 0.1% | 0.2% |
| 管内 | 尿検査(蛋白) | (-) (±) | 12,467 | 11,803 | 11,297 | 10,730 | 10,120 |
| | | (%) | 96.1% | 94.8% | 94.7% | 94.2% | 93.2% |
| | | (+) 以上 | 483 | 627 | 606 | 635 | 712 |
| | | (%) | 3.7% | 5.0% | 5.1% | 5.6% | 6.6% |
| | 不明・検査せず | | 22 | 24 | 20 | 23 | 30 |
| | | (%) | 0.2% | 0.2% | 0.2% | 0.2% | 0.3% |
| | | (-) (±) | 12,330 | 11,836 | 11,271 | 10,741 | 10,202 |
| | | (%) | 95.1% | 95.0% | 94.5% | 94.3% | 93.9% |
| | 尿検査(糖) | (+) 以上 | 619 | 594 | 631 | 627 | 631 |
| | | (%) | 4.8% | 4.8% | 5.3% | 5.5% | 5.8% |
| | | 不明・検査せず | 23 | 24 | 21 | 20 | 29 |
| | | (%) | 0.2% | 0.2% | 0.2% | 0.2% | 0.3% |
| 石川県 | 尿検査(蛋白) | (-) (±) | 83,578 | 79,626 | 76,997 | 75,503 | 74,215 |
| | | (%) | 96.3% | 95.0% | 94.6% | 95.2% | 94.6% |
| | | (+) 以上 | 3,129 | 4,074 | 4,324 | 3,686 | 4,111 |
| | | (%) | 3.6% | 4.9% | 5.3% | 4.6% | 5.2% |
| | 不明・検査せず | | 93 | 90 | 76 | 88 | 114 |
| | | (%) | 0.1% | 0.1% | 0.1% | 0.1% | 0.1% |
| | | (-) (±) | 82,536 | 80,577 | 77,806 | 74,882 | 73,864 |
| | | (%) | 95.1% | 96.2% | 95.6% | 94.5% | 94.2% |
| | 尿検査(糖) | (+) 以上 | 4,171 | 3,129 | 3,517 | 4,311 | 4,464 |
| | | (%) | 4.8% | 3.7% | 4.3% | 5.4% | 5.7% |
| | | 不明・検査せず | 93 | 84 | 74 | 84 | 112 |
| | | (%) | 0.1% | 0.1% | 0.1% | 0.1% | 0.1% |

* 保険者が社会保険診療報酬支払い基金を通じて国へ提出する報告書に基づく結果より

10) 経年推移

出典: 石川県生活習慣病検診管理指導協議会における課題検討結果報告

(14) 結果－クレアチニン－

| | | 平成27年度 | 平成28年度 | 平成29年度 | 平成30年度 | 令和元年度 |
|--|--|--------|--------|--------|--------|--------|
| 七尾市 | 検査実施者数 | 4,864 | 4,603 | 4,274 | 4,096 | 3,805 |
| | % | 99.1% | 98.9% | 99.1% | 99.1% | 99.3% |
| | 異常なし | 4,819 | 4,545 | 4,220 | 4,055 | 3,754 |
| | 男性 $\leq 1.2\text{mg/dl}$ 女性 $\leq 1.0\text{mg/dl}$ | 99.1% | 98.7% | 98.7% | 99.0% | 98.7% |
| | 要医療 | 45 | 58 | 54 | 41 | 51 |
| 男性 $1.2\text{mg/dl} <$ 女性 $1.0\text{mg/dl} <$ | 0.9% | 1.3% | 1.3% | 1.0% | 1.3% | |
| 羽咋市 | 検査実施者数 | 2,209 | 2,130 | 2,131 | 2,095 | 2,041 |
| | % | 97.9% | 98.0% | 98.7% | 98.0% | 97.5% |
| | 異常なし | 2,187 | 2,109 | 2,108 | 2,077 | 2,010 |
| | 男性 $\leq 1.2\text{mg/dl}$ 女性 $\leq 1.0\text{mg/dl}$ | 99.0% | 99.0% | 98.9% | 99.1% | 98.5% |
| | 要医療 | 22 | 21 | 23 | 18 | 31 |
| 男性 $1.2\text{mg/dl} <$ 女性 $1.0\text{mg/dl} <$ | 1.0% | 1.0% | 1.1% | 0.9% | 1.5% | |
| 志賀町 | 検査実施者数 | 2,644 | 2,502 | 2,411 | 2,201 | 2,149 |
| | % | 99.3% | 98.9% | 99.3% | 99.5% | 99.0% |
| | 異常なし | 2,603 | 2,462 | 2,371 | 2,168 | 2,105 |
| | 男性 $\leq 1.2\text{mg/dl}$ 女性 $\leq 1.0\text{mg/dl}$ | 98.4% | 98.4% | 98.3% | 98.5% | 98.0% |
| | 要医療 | 41 | 40 | 40 | 33 | 44 |
| 男性 $1.2\text{mg/dl} <$ 女性 $1.0\text{mg/dl} <$ | 1.6% | 1.6% | 1.7% | 1.5% | 2.0% | |
| 宝達志水町 | 検査実施者数 | 1,380 | 1,416 | 1,362 | 1,312 | 1,313 |
| | % | 98.6% | 98.4% | 98.9% | 98.1% | 100.0% |
| | 異常なし | 1,365 | 1,395 | 1,345 | 1,301 | 1,298 |
| | 男性 $\leq 1.2\text{mg/dl}$ 女性 $\leq 1.0\text{mg/dl}$ | 98.9% | 98.5% | 98.8% | 99.2% | 98.9% |
| | 要医療 | 15 | 21 | 17 | 11 | 23 |
| 男性 $1.2\text{mg/dl} <$ 女性 $1.0\text{mg/dl} <$ | 1.1% | 1.5% | 1.2% | 0.8% | 1.8% | |
| 中能登町 | 検査実施者数 | 1,727 | 1,576 | 1,559 | 1,557 | 1,444 |
| | % | 98.9% | 94.9% | 94.7% | 99.3% | 99.4% |
| | 異常なし | 1,688 | 1,541 | 1,530 | 1,530 | 1,419 |
| | 男性 $\leq 1.2\text{mg/dl}$ 女性 $\leq 1.0\text{mg/dl}$ | 97.7% | 97.8% | 98.1% | 98.3% | 98.3% |
| | 要医療 | 39 | 35 | 29 | 27 | 25 |
| 男性 $1.2\text{mg/dl} <$ 女性 $1.0\text{mg/dl} <$ | 2.3% | 2.2% | 1.9% | 1.7% | 1.7% | |
| 管内 | 検査実施者数 | 12,824 | 12,227 | 11,737 | 11,261 | 10,752 |
| | % | 98.9% | 98.2% | 98.4% | 98.9% | 99.0% |
| | 異常なし | 12,662 | 12,052 | 11,574 | 11,131 | 10,586 |
| | 男性 $\leq 1.2\text{mg/dl}$ 女性 $\leq 1.0\text{mg/dl}$ | 98.7% | 98.6% | 98.6% | 98.8% | 98.5% |
| | 要医療 | 162 | 175 | 163 | 130 | 174 |
| 男性 $1.2\text{mg/dl} <$ 女性 $1.0\text{mg/dl} <$ | 1.3% | 1.4% | 1.4% | 1.2% | 1.6% | |
| 石川県 | 検査実施者数 | 84,338 | 82,212 | 79,772 | 78,014 | 76,606 |
| | % | 97.2% | 98.1% | 98.0% | 98.4% | 97.7% |
| | 異常なし | 83,307 | 81,065 | 78,540 | 77,013 | 75,389 |
| | 男性 $\leq 1.2\text{mg/dl}$ 女性 $\leq 1.0\text{mg/dl}$ | 98.8% | 98.6% | 98.5% | 98.7% | 98.4% |
| | 要医療 | 1,031 | 1,147 | 1,232 | 1,001 | 1,217 |
| 男性 $1.2\text{mg/dl} <$ 女性 $1.0\text{mg/dl} <$ | 1.2% | 1.4% | 1.5% | 1.3% | 1.6% | |

* 保険者が社会保険診療報酬支払い基金を通じて国へ提出する報告書に基づく結果より

10) 経年推移

出典: 石川県生活習慣病検診管理指導協議会における課題検討結果報告 討結果報告

(15) 結果-推算系球体濾過量-

| | | 平成27年度 | 平成28年度 | 平成29年度 | 平成30年度 | 令和元年度 | |
|--|--|---|-----------------|-----------------|-----------------|-----------------|-----------------|
| 七尾市 | 検査実施者数 | 4,703 | 4,437 | 4,272 | 3,969 | 3,713 | |
| | % | 95.9% | 95.4% | 99.1% | 96.0% | 96.9% | |
| | ステージ1・2 | 60ml/min/1.73m ² 以上 尿蛋白 - | 3,770 80.2% | 3,356 75.6% | 3,249 76.1% | 2,938 74.0% | 2,709 73.0% |
| | ステージ3 | 50~60ml/min/ 1.73m ² 未満 | 593 12.6% | 727 16.4% | 669 15.7% | 700 17.6% | 676 18.2% |
| | | 40~50ml/min/ 1.73m ² 未満 | 138 2.9% | 167 3.8% | 167 3.9% | 154 3.9% | 137 3.7% |
| | | 30~40ml/min/ 1.73m ² 未満 | 22 0.5% | 29 0.7% | 21 0.5% | 24 0.6% | 34 0.9% |
| | ステージ4・5 | 30ml/min/1.73m ² 未満 | 11 0.2% | 13 0.3% | 18 0.4% | 6 0.2% | 9 0.2% |
| | 60ml/min/1.73m ² 以上 尿蛋白十以上 | 169 3.6% | 145 3.3% | 148 3.5% | 147 3.7% | 148 4.0% | |
| | CKD該当者 | 933 19.8% | 1,081 24.4% | 1,023 23.9% | 1,031 26.0% | 1,004 27.0% | |
| | 羽咋市 | 検査実施者数 | 2,143 | 2,062 | 2,121 | 2,011 | 1,978 |
| % | | 94.9% | 94.9% | 98.2% | 94.1% | 94.5% | |
| ステージ1・2 | | 60ml/min/1.73m ² 以上 尿蛋白 - | 1,709 79.7% | 1,586 76.9% | 1,674 78.9% | 1,565 77.8% | 1,477 74.7% |
| ステージ3 | | 50~60ml/min/ 1.73m ² 未満 | 273 12.7% | 330 16.0% | 309 14.6% | 300 14.9% | 341 17.2% |
| | | 40~50ml/min/ 1.73m ² 未満 | 95 4.4% | 85 4.1% | 78 3.7% | 83 4.1% | 82 4.1% |
| | | 30~40ml/min/ 1.73m ² 未満 | 10 0.5% | 9 0.4% | 18 0.8% | 13 0.6% | 13 0.7% |
| ステージ4・5 | | 30ml/min/1.73m ² 未満 | 3 0.1% | 4 0.2% | 4 0.2% | 7 0.3% | 11 0.6% |
| 60ml/min/1.73m ² 以上 尿蛋白十以上 | | 53 2.5% | 48 2.3% | 38 1.8% | 43 2.1% | 54 2.7% | |
| CKD該当者 | | 434 20.3% | 476 23.1% | 447 21.1% | 446 22.2% | 501 25.3% | |
| 志賀町 | | 検査実施者数 | 2,564 | 2,420 | 2,404 | 2,142 | 2,094 |
| | % | 96.3% | 95.7% | 99.0% | 96.9% | 96.5% | |
| | ステージ1・2 | 60ml/min/1.73m ² 以上 尿蛋白 - | 2,040 79.6% | 1,805 74.6% | 1,797 74.8% | 1,573 73.4% | 1,516 72.4% |
| | ステージ3 | 50~60ml/min/ 1.73m ² 未満 | 353 13.8% | 409 16.9% | 407 16.9% | 366 17.1% | 371 17.7% |
| | | 40~50ml/min/ 1.73m ² 未満 | 64 2.5% | 97 4.0% | 84 3.5% | 93 4.3% | 107 5.1% |
| | | 30~40ml/min/ 1.73m ² 未満 | 16 0.6% | 18 0.7% | 29 1.2% | 16 0.7% | 23 1.1% |
| | ステージ4・5 | 30ml/min/1.73m ² 未満 | 10 0.4% | 9 0.4% | 6 0.2% | 10 0.5% | 8 0.4% |
| | 60ml/min/1.73m ² 以上 尿蛋白十以上 | 81 3.2% | 82 3.4% | 81 3.4% | 84 3.9% | 69 3.3% | |
| | CKD該当者 | 524 20.4% | 615 25.4% | 607 25.2% | 569 26.6% | 578 27.6% | |
| | 宝達志水町 | 検査実施者数 | 801 | 1,367 | 1,361 | 1,291 | 1,288 |
| % | | 57.3% | 95.0% | 98.8% | 96.5% | 98.1% | |
| ステージ1・2 | | 60ml/min/1.73m ² 以上 尿蛋白 - | 586 73.2% | 979 71.6% | 998 73.3% | 977 75.7% | 910 70.7% |
| ステージ3 | | 50~60ml/min/ 1.73m ² 未満 | 160 20.0% | 266 19.5% | 243 17.9% | 211 16.3% | 229 17.8% |
| | | 40~50ml/min/ 1.73m ² 未満 | 40 5.0% | 65 4.8% | 58 4.3% | 49 3.8% | 74 5.7% |
| | | 30~40ml/min/ 1.73m ² 未満 | 7 0.9% | 10 0.7% | 8 0.6% | 8 0.6% | 10 0.8% |
| ステージ4・5 | | 30ml/min/1.73m ² 未満 | 0 0.0% | 4 0.3% | 6 0.4% | 5 0.4% | 6 0.5% |
| 60ml/min/1.73m ² 以上 尿蛋白十以上 | | 8 1.0% | 43 3.1% | 48 3.5% | 41 3.2% | 59 4.6% | |
| CKD該当者 | | 215 26.8% | 388 28.4% | 363 26.7% | 314 24.3% | 378 29.3% | |
| 中能登町 | | 検査実施者数 | 1,665 | 1,534 | 1,552 | 1,509 | 1,401 |
| | % | 95.3% | 92.4% | 94.2% | 96.2% | 96.5% | |
| | ステージ1・2 | 60ml/min/1.73m ² 以上 尿蛋白 - | 1,225 73.6% | 1,131 73.7% | 1,212 78.1% | 1,134 75.1% | 1,054 75.2% |
| | ステージ3 | 50~60ml/min/ 1.73m ² 未満 | 276 16.6% | 258 16.8% | 214 13.8% | 252 16.7% | 240 17.1% |
| | | 40~50ml/min/ 1.73m ² 未満 | 80 4.8% | 86 5.6% | 62 4.0% | 60 4.0% | 57 4.1% |
| | | 30~40ml/min/ 1.73m ² 未満 | 24 1.4% | 16 1.0% | 18 1.2% | 21 1.4% | 17 1.2% |
| | ステージ4・5 | 30ml/min/1.73m ² 未満 | 9 0.5% | 7 0.5% | 6 0.4% | 6 0.4% | 4 0.3% |
| | 60ml/min/1.73m ² 以上 尿蛋白十以上 | 51 3.1% | 36 2.3% | 40 2.6% | 36 2.4% | 29 2.1% | |
| | CKD該当者 | 440 26.4% | 403 26.3% | 340 21.9% | 375 24.9% | 347 24.8% | |
| | 管内 | 検査実施者数 | 11,876 | 11,820 | 11,710 | 10,922 | 10,474 |
| % | | 91.6% | 94.9% | 98.2% | 95.9% | 96.4% | |
| ステージ1・2 | | 60ml/min/1.73m ² 以上 尿蛋白 - | 9,330 78.6% | 8,857 74.9% | 8,930 76.3% | 8,187 75.0% | 7,666 73.2% |
| ステージ3 | | 50~60ml/min/ 1.73m ² 未満 | 1,655 13.9% | 1,990 16.8% | 1,842 15.7% | 1,829 16.7% | 1,857 17.7% |
| | | 40~50ml/min/ 1.73m ² 未満 | 417 3.5% | 500 4.2% | 449 3.8% | 439 4.0% | 457 4.4% |
| | | 30~40ml/min/ 1.73m ² 未満 | 79 0.7% | 82 0.7% | 94 0.8% | 82 0.8% | 97 0.9% |
| ステージ4・5 | | 30ml/min/1.73m ² 未満 | 33 0.3% | 37 0.3% | 40 0.3% | 34 0.3% | 38 0.4% |
| 60ml/min/1.73m ² 以上 尿蛋白十以上 | | 362 3.0% | 354 3.0% | 355 3.0% | 351 3.2% | 359 3.4% | |
| CKD該当者 | | 2,546 21.4% | 2,963 25.1% | 2,780 23.7% | 2,735 25.0% | 2,808 26.8% | |
| 石川県 | | 検査実施者数 | 80,807 | 78,978 | 79,563 | 75,351 | 74,373 |
| | % | 93.1% | 94.3% | 97.7% | 95.0% | 94.8% | |
| | ステージ1・2 | 60ml/min/1.73m ² 以上 尿蛋白 - | 64,972 80.4% | 60,126 76.1% | 58,881 74.0% | 56,066 74.4% | 55,026 74.0% |
| | ステージ3 | 50~60ml/min/ 1.73m ² 未満 | 9,981 12.4% | 12,488 15.8% | 13,667 17.2% | 12,757 16.9% | 12,639 17.0% |
| | | 40~50ml/min/ 1.73m ² 未満 | 2,488 3.1% | 3,078 3.9% | 3,460 4.3% | 3,155 4.2% | 3,194 4.3% |
| | | 30~40ml/min/ 1.73m ² 未満 | 547 0.7% | 613 0.8% | 744 0.9% | 660 0.9% | 661 0.9% |
| | ステージ4・5 | 30ml/min/1.73m ² 未満 | 234 0.3% | 252 0.3% | 267 0.3% | 252 0.3% | 268 0.4% |
| | 60ml/min/1.73m ² 以上 尿蛋白十以上 | 2,585 3.2% | 2,421 3.1% | 2,544 3.2% | 2,461 3.3% | 2,585 3.5% | |
| | CKD該当者 | 15,835 19.6% | 18,852 23.9% | 20,682 26.0% | 19,285 25.6% | 19,347 26.0% | |

* 保険者が社会保険診療報酬支払い基金を通じて国へ提出する報告書に基づく結果より