

10 特定健康診査 ・特定保健指導

1) 特定健康診査の状況

出典: 石川県生活習慣病検診管理指導協議会における課題検討結果報告
(平成29年度)

		石川県	管内	七尾市	羽咋市	志賀町	宝達志水町	中能登町
対象者数		172,774	22,724	9,213	4,074	4,087	2,256	3,094
特定健康診	受診者数	78,819	11,564	4,204	2,107	2,310	1,343	1,600
	受診率	45.6%	50.9%	45.6%	51.7%	56.5%	59.5%	51.7%
	評価対象者	78,854	11,597	4,204	2,107	2,342	1,344	1,600
特定保健指導	対象者	8,154	1,368	492	279	240	150	207
	率	10.3%	11.8%	11.7%	13.2%	10.2%	11.2%	12.9%
	利用者	4,973	1,082	393	249	174	122	144
	率	61.0%	79.1%	79.9%	89.2%	72.5%	81.3%	69.6%
	終了者	4,628	1,012	369	226	174	109	134
実施率	56.8%	74.0%	75.0%	81.0%	72.5%	72.7%	64.7%	

※石川県の数は市町国保の合計とする。

2) 特定保健指導の状況(積極的支援)

(平成29年度)

		石川県	管内	七尾市	羽咋市	志賀町	宝達志水町	中能登町	
評価対象者		78,854	11,597	4,204	2,107	2,342	1,344	1,600	
積極的支援	対象者	1,736	284	114	53	57	27	33	
	率	2.2%	2.4%	2.7%	2.5%	2.4%	2.0%	2.1%	
	利用者	人数	855	202	75	47	38	20	22
		率	49.3%	71.1%	65.8%	88.7%	66.7%	74.1%	66.7%
	終了者	人数	528	136	52	24	38	7	15
		率	30.4%	47.9%	45.6%	45.3%	66.7%	25.9%	45.5%
	中断者率	38.2%	32.7%	30.7%	48.9%	0.0%	65.0%	31.8%	
	服薬除外者	2,895	492	190	82	97	37	86	

※石川県の数は市町国保の合計とする。

3) 特定保健指導の状況(動機付け支援)

(平成29年度)

		石川県	管内	七尾市	羽咋市	志賀町	宝達志水町	中能登町	
評価対象者		78,854	11,597	4,204	2,107	2,342	1,344	1,600	
動機付け支援	対象者	6,418	1,084	378	226	183	123	174	
	率	8.1%	9.3%	9.0%	10.7%	7.8%	9.2%	10.9%	
	利用者	人数	4,118	880	318	202	136	102	122
		率	64.2%	81.2%	84.1%	89.4%	74.3%	82.9%	70.1%
	終了者	人数	4,100	876	317	202	136	102	119
		率	63.9%	80.8%	83.9%	89.4%	74.3%	82.9%	68.4%
	中断率	0.4%	0.5%	0.3%	0.0%	0.0%	0.0%	2.5%	
	服薬除外者	16,952	2,733	993	458	630	339	313	

※石川県の数は市町国保の合計とする。

4) 内臓脂肪症候群・服薬に関する状況

(平成29年度)

		石川県	管内	七尾市	羽咋市	志賀町	宝達志水町	中能登町
評価対象者		78,854	11,597	4,204	2,107	2,342	1,344	1,600
内臓脂肪症候群	人数	15,896	2,640	927	468	567	308	370
	率	20.2%	22.8%	22.1%	22.2%	24.2%	22.9%	23.1%
内臓脂肪症候群予備群	人数	8,114	1,244	456	230	257	149	152
	率	10.3%	10.7%	10.8%	10.9%	11.0%	11.1%	9.5%
高血圧症の治療	人数	30,222	4,758	1,698	785	1,092	565	618
	率	38.3%	41.0%	40.4%	37.3%	46.6%	42.0%	38.6%
脂質異常症の治療	人数	23,392	3,455	1,270	599	741	411	434
	率	29.7%	29.8%	30.2%	28.4%	31.6%	30.6%	27.1%
糖尿病の治療	人数	7,863	1,288	451	203	279	167	188
	率	10.0%	11.1%	10.7%	9.6%	11.9%	12.4%	11.8%

※石川県の数は市町国保の合計とする。

5) 特定健康診査

出典: 石川県生活習慣病検診管理指導協議会における課題検討結果報告
(平成29年度)

	石川県	管内	七尾市	羽咋市	志賀町	宝達志水町	中能登町	
受診者数	81,397	11,923	4,311	2,160	2,428	1,377	1,647	
腹囲 男性85cm以上 女性:90cm以上 または BMI 25以上	31,041	4,990	1,798	891	1,052	586	663	
(%)	38.1%	41.9%	41.7%	41.3%	43.3%	42.6%	40.3%	
腹囲	男性:85cm未満 女性:90cm未満	54,127	7,570	2,775	1,376	1,499	857	1,063
	(%)	66.5%	63.5%	64.4%	63.7%	61.7%	62.2%	64.5%
	男性:85cm以上 女性:90cm以上	27,251	4,339	1,535	784	916	520	584
	(%)	33.5%	36.4%	35.6%	36.3%	37.7%	37.8%	35.5%
	実施せず	19	14	1	0	13	0	0
(%)	0.0%	0.1%	0.0%	0.0%	0.5%	0.0%	0.0%	
BMI	18.5未満	5,641	660	249	138	114	81	78
	(%)	6.9%	5.5%	5.8%	6.4%	4.7%	5.9%	4.7%
	18.5～25未満	54,989	7,758	2,752	1,427	1,549	923	1,107
	(%)	67.6%	65.1%	63.8%	66.1%	63.8%	67.0%	67.2%
	25以上	20,758	3,496	1,309	595	757	373	462
(%)	25.5%	29.3%	30.4%	27.5%	31.2%	27.1%	28.1%	
実施せず	9	9	1	0	8	0	0	
(%)	0.0%	0.1%	0.0%	0.0%	0.3%	0.0%	0.0%	
血圧	異常なし ~129 and ~84	43,411	6,077	2,222	1,148	1,163	770	774
	(%)	53.3%	51.0%	51.5%	53.1%	47.9%	55.9%	47.0%
	保健指導判定 130~139 or 85~	18,502	2,702	946	519	559	314	364
	(%)	22.7%	22.7%	21.9%	24.0%	23.0%	22.8%	22.1%
	受診勧奨判定 140~ or 90~	19,470	3,130	1,142	493	693	293	509
(%)	23.9%	26.3%	26.5%	22.8%	28.5%	21.3%	30.9%	
不明・検査せず	14	14	1	0	13	0	0	
(%)	0.0%	0.1%	0.0%	0.0%	0.5%	0.0%	0.0%	

5) 特定健康診査

出典: 石川県生活習慣病検診管理指導協議会における課題検討結果報告
(平成29年度)

	石川県	管内	七尾市	羽咋市	志賀町	宝達志水町	中能登町	
受診者数	81,397	11,923	4,311	2,160	2,428	1,377	1,647	
中性脂肪	異常なし ~149	61,679	8,751	3,192	1,526	1,821	1,030	1,182
	(%)	75.8%	73.4%	74.0%	70.6%	75.0%	74.8%	71.8%
	保健指導判定 150~299	17,194	2,768	976	547	536	303	406
	(%)	21.1%	23.2%	22.6%	25.3%	22.1%	22.0%	24.7%
	受診勧奨判定 300~	2,519	400	143	87	68	44	58
(%)	3.1%	3.4%	3.3%	4.0%	2.8%	3.2%	3.5%	
不明・検査せず	5	4	0	0	3	0	1	
(%)	0.0%	0.0%	0.0%	0.0%	0.1%	0.0%	0.1%	
HDLコレステロール	異常なし 40~	76,643	11,105	4,019	1,990	2,267	1,304	1,525
	(%)	94.2%	93.1%	93.2%	92.1%	93.4%	94.7%	92.6%
	保健指導判定 35~39	3,632	626	231	129	114	60	92
	(%)	4.5%	5.3%	5.4%	6.0%	4.7%	4.4%	5.6%
	受診勧奨判定 ~34	1,115	185	61	41	41	13	29
(%)	1.4%	1.6%	1.4%	1.9%	1.7%	0.9%	1.8%	
不明・検査せず	7	7	0	0	6	0	1	
(%)	0.0%	0.1%	0.0%	0.0%	0.2%	0.0%	0.1%	
LDLコレステロール	異常なし ~119	44,319	6,902	2,526	1,266	1,422	748	940
	(%)	54.4%	57.9%	58.6%	58.6%	58.6%	54.3%	57.1%
	保健指導判定 120~139	19,361	2,640	915	472	560	338	355
	(%)	23.8%	22.1%	21.2%	21.9%	23.1%	24.5%	21.6%
	受診勧奨判定 140~	17,706	2,371	870	422	439	289	351
(%)	21.8%	19.9%	20.2%	19.5%	18.1%	21.0%	21.3%	
不明・検査せず	11	10	0	0	7	2	1	
(%)	0.0%	0.1%	0.0%	0.0%	0.3%	0.1%	0.1%	

* 保険者が社会保険診療報酬支払い基金を通じて国へ提出する報告書に基づく結果より

5) 特定健康診査

出典：石川県生活習慣病検診管理指導協議会における課題検討結果報告
(平成29年度)

	石川県	管内	七尾市	羽咋市	志賀町	宝達志水町	中能登町	
受診者数	81,397	11,923	4,311	2,160	2,428	1,377	1,647	
A S T (G O T)	異常なし 8~30	70,860	10,246	3,710	1,863	2,112	1,140	1,421
	(%)	87.1%	85.9%	86.1%	86.3%	87.0%	82.8%	86.3%
	保健指導判定 31~50	8,851	1,420	512	251	261	208	188
	(%)	10.9%	11.9%	11.9%	11.6%	10.7%	15.1%	11.4%
	受診勧奨判定 51~	1,682	254	89	46	53	29	37
(%)	2.1%	2.1%	2.1%	2.1%	2.2%	2.1%	2.2%	
不明・検査せず	4	3	0	0	2	0	1	
(%)	0.0%	0.0%	0.0%	0.0%	0.1%	0.0%	0.1%	
A L T (G P T)	異常なし 5~30	69,704	10,193	3,690	1,838	2,083	1,174	1,408
	(%)	85.6%	85.5%	85.6%	85.1%	85.8%	85.3%	85.5%
	保健指導判定 31~50	8,834	1,334	480	252	274	155	173
	(%)	10.9%	11.2%	11.1%	11.7%	11.3%	11.3%	10.5%
	受診勧奨判定 51~	2,855	393	141	70	69	48	65
(%)	3.5%	3.3%	3.3%	3.2%	2.8%	3.5%	3.9%	
不明・検査せず	4	3	0	0	2	0	1	
(%)	0.0%	0.0%	0.0%	0.0%	0.1%	0.0%	0.1%	
γ - G T P (G T P)	異常なし ~50	68,929	10,100	3,651	1,850	2,035	1,154	1,410
	(%)	84.7%	84.7%	84.7%	85.6%	83.8%	83.8%	85.6%
	保健指導判定 51~100	8,734	1,277	462	224	274	153	164
	(%)	10.7%	10.7%	10.7%	10.4%	11.3%	11.1%	10.0%
	受診勧奨判定 101~	3,731	544	198	86	118	70	72
(%)	4.6%	4.6%	4.6%	4.0%	4.9%	5.1%	4.4%	
不明・検査せず	3	2	0	0	1	0	1	
(%)	0.0%	0.0%	0.0%	0.0%	0.0%	0.0%	0.1%	
血 糖 値 ・ ヘ モ グ ロ ビ ン A 1 c	異常なし 血糖値100未満またはHbA1c5.6未満	44,315	5,445	1,955	1,028	1,164	617	681
	(%)	54.4%	45.7%	45.3%	47.6%	47.9%	44.8%	41.3%
	保健指導判定 血糖値100以上~ 126未満またはHbA1c5.6以上6.5未満	30,035	5,241	1,938	924	1,013	590	776
	(%)	36.9%	44.0%	45.0%	42.8%	41.7%	42.8%	47.1%
	受診勧奨判定 血糖値126以上またはHbA1c6.5以上	7,035	1,231	417	208	247	170	189
(%)	8.6%	10.3%	9.7%	9.6%	10.2%	12.3%	11.5%	
不明・検査せず	12	6	1	0	4	0	1	
(%)	0.0%	0.1%	0.0%	0.0%	0.2%	0.0%	0.1%	

* 保険者が社会保険診療報酬支払い基金を通じて国へ提出する報告書に基づく結果より

5) 特定健康診査

出典：石川県生活習慣病検診管理指導協議会における課題検討結果報告
(平成29年度)

		石川県	管内	七尾市	羽咋市	志賀町	宝達志水町	中能登町
受診者数		81,397	11,923	4,311	2,160	2,428	1,377	1,647
尿検査 (蛋白)	(-) (±)	76,997	11,297	4,070	2,093	2,276	1,288	1,570
	(%)	94.6%	94.7%	94.4%	96.9%	93.7%	93.5%	95.3%
	(+) 以上	4,324	606	239	66	138	87	76
	(%)	5.3%	5.1%	5.5%	3.1%	5.7%	6.3%	4.6%
不明・検査せず		76	20	2	1	14	2	1
(%)		0.1%	0.2%	0.0%	0.0%	0.6%	0.1%	0.1%
尿検査 (糖)	(-) (±)	77,806	11,271	4,083	2,051	2,276	1,299	1,562
	(%)	95.6%	94.5%	94.7%	95.0%	93.7%	94.3%	94.8%
	(+) 以上	3,517	631	226	108	138	76	83
	(%)	4.3%	5.3%	5.2%	5.0%	5.7%	5.5%	5.0%
不明・検査せず		74	21	2	1	14	2	2
(%)		0.1%	0.2%	0.0%	0.0%	0.6%	0.1%	0.1%
検査実施者数		79,772	11,737	4,274	2,131	2,411	1,362	1,559
(%)		98.0%	98.4%	99.1%	98.7%	99.3%	98.9%	94.7%
クレアチニン	異常なし							
	男性 ~1.2mg/dl	78,540	11,574	4,220	2,108	2,371	1,345	1,530
	女性 ~1.0mg/dl							
	(%)	98.5%	98.6%	98.7%	98.9%	98.3%	98.8%	98.1%
要医療								
男性 1.3mg/dl~	1,232	163	54	23	40	17	29	
女性 1.1mg/dl~								
(%)		1.5%	1.4%	1.3%	1.1%	1.7%	1.2%	1.9%
検査実施者数		79,563	11,710	4,272	2,121	2,404	1,361	1,552
(%)		97.7%	98.2%	99.1%	98.2%	99.0%	98.8%	94.2%
1・2 ステージ	60ml/min/1.73m ² 以上 尿蛋白-	58,881	8,930	3,249	1,674	1,797	998	1,212
	(%)	74.0%	76.3%	76.1%	78.9%	74.8%	73.3%	78.1%
3 ステージ	50~60ml/min/ 1.73m ² 未満	13,667	1,842	669	309	407	243	214
	(%)	17.2%	15.7%	15.7%	14.6%	16.9%	17.9%	13.8%
	40~50ml/min/ 1.73m ² 未満	3,460	449	167	78	84	58	62
	(%)	4.3%	3.8%	3.9%	3.7%	3.5%	4.3%	4.0%
4・5 ステージ	30~40ml/min/ 1.73m ² 未満	744	94	21	18	29	8	18
	(%)	0.9%	0.8%	0.5%	0.8%	1.2%	0.6%	1.2%
4・5 ステージ	30ml/min/1.73m ² 未満	267	40	18	4	6	6	6
	(%)	0.3%	0.3%	0.4%	0.2%	0.2%	0.4%	0.4%
60ml/min/1.73m ² 以上 尿蛋白+以上		2,544	355	148	38	81	48	40
(%)		3.2%	3.0%	3.5%	1.8%	3.4%	3.5%	2.6%
CKD該当者		20,682	2,780	1,023	447	607	363	340
(%)		26.0%	23.7%	23.9%	21.1%	25.2%	26.7%	21.9%

* 保険者が社会保険診療報酬支払い基金を通じて国へ提出する報告書に基づく結果より

6) 特定健康診査 詳細項目

出典: 石川県生活習慣病検診管理指導協議会における課題検討結果報告
(平成29年度)

	石川県	管内	七尾市	羽咋市	志賀町	宝達志水町	中能登町
受診者数	81,397	11,923	4,311	2,160	2,428	1,377	1,647
心電図	検査実施者数	71,539	11,016	4,169	2,007	2,308	1,456
	(%)	87.9%	92.4%	96.7%	92.9%	95.1%	88.4%
	所見なし	50,867	7,629	3,035	1,308	1,609	680
	(%)	71.1%	69.3%	72.8%	65.2%	69.7%	63.2%
	所見あり	20,672	3,387	1,134	699	699	396
	(%)	28.9%	30.7%	27.2%	34.8%	30.3%	36.8%
貧血判定 (ヘモグロビン値)	検査実施者数	77,989	11,024	4,169	2,007	2,311	1,465
	(%)	95.8%	92.5%	96.7%	92.9%	95.2%	88.9%
	異常なし 男性:13≤ 女性:12≤	69,969	9,785	3,728	1,786	2,046	944
	(%)	89.7%	88.8%	89.4%	89.0%	88.5%	88.1%
	保健指導判定 男性:12以上13未満 女性:11以上12未満	6,084	936	325	175	199	98
	(%)	7.8%	8.5%	7.8%	8.7%	8.6%	9.1%
受診勧奨判定 男性:<12 女性:<11	1,936	303	116	46	66	30	45
	(%)	2.5%	2.7%	2.8%	2.3%	2.9%	3.1%
眼底検査	検査実施者数	2,995	217	72	40	42	43
	(%)	3.7%	1.8%	1.7%	1.9%	1.7%	2.6%
	異常なし	2,941	217	72	40	42	43
	(%)	98.2%	100.0%	100.0%	100.0%	100.0%	100.0%
	要指導	38	0	0	0	0	0
	(%)	1.3%	0.0%	0.0%	0.0%	0.0%	0.0%
要医療	16	0	0	0	0	0	
(%)	0.5%	0.0%	0.0%	0.0%	0.0%	0.0%	

* 保険者が社会保険診療報酬支払い基金を通じて国へ提出する報告書に基づく結果より

7) 喫煙状況

出典: 石川県生活習慣病検診管理指導協議会における課題検討結果報告

(平成29年度)

	石川県	管内	七尾市	羽咋市	志賀町	宝達志水町	中能登町	
受診者数	81,397	11,923	4,311	2,160	2,428	1,377	1,647	
習慣的な喫煙	吸っている	10,754	1,582	586	285	344	190	177
	(%)	13.2%	13.3%	13.6%	13.2%	14.2%	13.8%	10.7%
	吸っていない	70,636	10,335	3,725	1,875	2,078	1,187	1,470
	(%)	86.8%	86.7%	86.4%	86.8%	85.6%	86.2%	89.3%
	不明	6	6	0	0	6	0	0
	(%)	0.0%	0.1%	0.0%	0.0%	0.2%	0.0%	0.0%

* 保険者が社会保険診療報酬支払い基金を通じて国へ提出する報告書に基づく結果より

8) 特定保健指導(積極的支援)の6カ月後の評価

出典: 石川県生活習慣病検診管理指導協議会における課題検討結果報告

(平成29年度)

		石川県	管内	七尾市	羽咋市	志賀町	宝達志水町	中能登町
評価実施者数		526	137	52	24	38	7	16
体重減少	5%Kg以上減少	78	12	7	2	1	1	1
	(%)	14.8%	8.8%	13.5%	8.3%	2.6%	14.3%	6.3%
	5%Kg以上の減少なし	431	121	44	22	35	6	14
	(%)	81.9%	88.3%	84.6%	91.7%	92.1%	85.7%	87.5%
	測定なし	17	4	1	0	2	0	1
	(%)	3.2%	2.9%	1.9%	0.0%	5.3%	0.0%	6.3%
腹囲減少	3cm以上減少	108	19	13	2	2	1	1
	(%)	20.5%	13.9%	25.0%	8.3%	5.3%	14.3%	6.3%
	3cm以上の減少なし	403	115	38	21	35	7	14
	(%)	76.6%	83.9%	73.1%	87.5%	92.1%	100.0%	87.5%
	測定なし	17	5	1	1	2	0	1
	(%)	3.2%	3.6%	1.9%	4.2%	5.3%	0.0%	6.3%
栄養・食生活	変化なし	263	82	24	9	35	7	7
	(%)	50.0%	59.9%	46.2%	37.5%	92.1%	100.0%	43.8%
	改善	236	47	24	12	3	0	8
	(%)	44.9%	34.3%	46.2%	50.0%	7.9%	0.0%	50.0%
	悪化	13	6	3	3	0	0	0
	(%)	2.5%	4.4%	5.8%	12.5%	0.0%	0.0%	0.0%
身体活動	変化なし	352	99	40	8	33	7	11
	(%)	66.9%	72.3%	76.9%	33.3%	86.8%	100.0%	68.8%
	改善	148	32	9	14	5	0	4
	(%)	28.1%	23.4%	17.3%	58.3%	13.2%	0.0%	25.0%
	悪化	12	4	2	2	0	0	0
	(%)	2.3%	2.9%	3.8%	8.3%	0.0%	0.0%	0.0%
喫煙	評価実施者数	100	10	10	0	0	0	0
	健診時は喫煙の者							
	禁煙継続	22	3	3	0	0	0	0
	(%)	22.0%	30.0%	30.0%	0.0%	0.0%	0.0%	0.0%
	非継続	9	0	0	0	0	0	0
	(%)	9.0%	0.0%	0.0%	0.0%	0.0%	0.0%	0.0%
	禁煙の意思なし	69	7	7	0	0	0	0
	(%)	69.0%	70.0%	70.0%	0.0%	0.0%	0.0%	0.0%
	健診時は非喫煙の者							
	評価実施者数	124	4	4	0	0	0	0
	非喫煙	121	4	4	0	0	0	0
	(%)	97.6%	100.0%	100.0%	0.0%	0.0%	0.0%	0.0%
非継続	1	0	0	0	0	0	0	
(%)	0.8%	0.0%	0.0%	0.0%	0.0%	0.0%	0.0%	
禁煙の意思なし	2	0	0	0	0	0	0	
(%)	1.6%	0.0%	0.0%	0.0%	0.0%	0.0%	0.0%	

* 保険者が社会保険診療報酬支払い基金を通じて国へ提出する報告書に基づく結果より

9) 特定保健指導(動機付け支援)の6ヵ月後の評価

出典: 石川県生活習慣病検診管理指導協議会における課題検討結果報告
(平成29年度)

	石川県	管内	七尾市	羽咋市	志賀町	宝達志水町	中能登町	
評価実施者数	3,618	878	318	201	136	102	121	
体重減少	5%Kg以上減少	188	40	14	12	4	8	
	(%)	5.2%	4.6%	4.4%	6.0%	2.9%	6.6%	
	5%Kg以上の減少なし	2,523	674	245	125	131	85	
	(%)	69.7%	76.8%	77.0%	62.2%	96.3%	83.3%	
腹囲減少	3cm以上減少	333	67	16	18	23	7	
	(%)	9.2%	7.6%	5.0%	9.0%	16.9%	2.9%	
	3cm以上の減少なし	2,371	647	243	119	112	84	
	(%)	65.5%	73.7%	76.4%	59.2%	82.4%	82.4%	
栄養・食生活	変化なし	1,755	491	156	74	124	76	
	(%)	48.5%	55.9%	49.1%	36.8%	91.2%	62.8%	
	改善	1,218	207	93	60	11	23	
	(%)	33.7%	23.6%	29.2%	29.9%	8.1%	22.5%	
身体活動	悪化	70	16	9	3	1	0	
	(%)	1.9%	1.8%	2.8%	1.5%	0.7%	0.0%	
	変化なし	2,058	567	211	84	128	79	
	(%)	56.9%	64.6%	66.4%	41.8%	94.1%	77.5%	
喫煙	改善	893	137	40	51	8	31	
	(%)	24.7%	15.6%	12.6%	25.4%	5.9%	25.6%	
	悪化	92	10	7	2	0	1	
	(%)	2.5%	1.1%	2.2%	1.0%	0.0%	1.0%	
	健診時は喫煙の者	評価実施者数	148	16	16	0	0	0
		禁煙継続	29	5	5	0	0	0
		(%)	19.6%	31.3%	31.3%	0.0%	0.0%	0.0%
		非継続	17	0	0	0	0	0
健診時は非喫煙の者	(%)	11.5%	0.0%	0.0%	0.0%	0.0%	0.0%	
	禁煙の意思なし	102	11	11	0	0	0	
	(%)	68.9%	68.8%	68.8%	0.0%	0.0%	0.0%	
	評価実施者数	1,135	29	29	0	0	0	
健診時は非喫煙の者	非喫煙	1,119	29	29	0	0	0	
	(%)	98.6%	100.0%	100.0%	0.0%	0.0%	0.0%	
	非継続	10	0	0	0	0	0	
	(%)	0.9%	0.0%	0.0%	0.0%	0.0%	0.0%	
禁煙の意思なし	6	0	0	0	0	0		
(%)	0.5%	0.0%	0.0%	0.0%	0.0%	0.0%		

* 保険者が社会保険診療報酬支払い基金を通じて国へ提出する報告書に基づく結果より

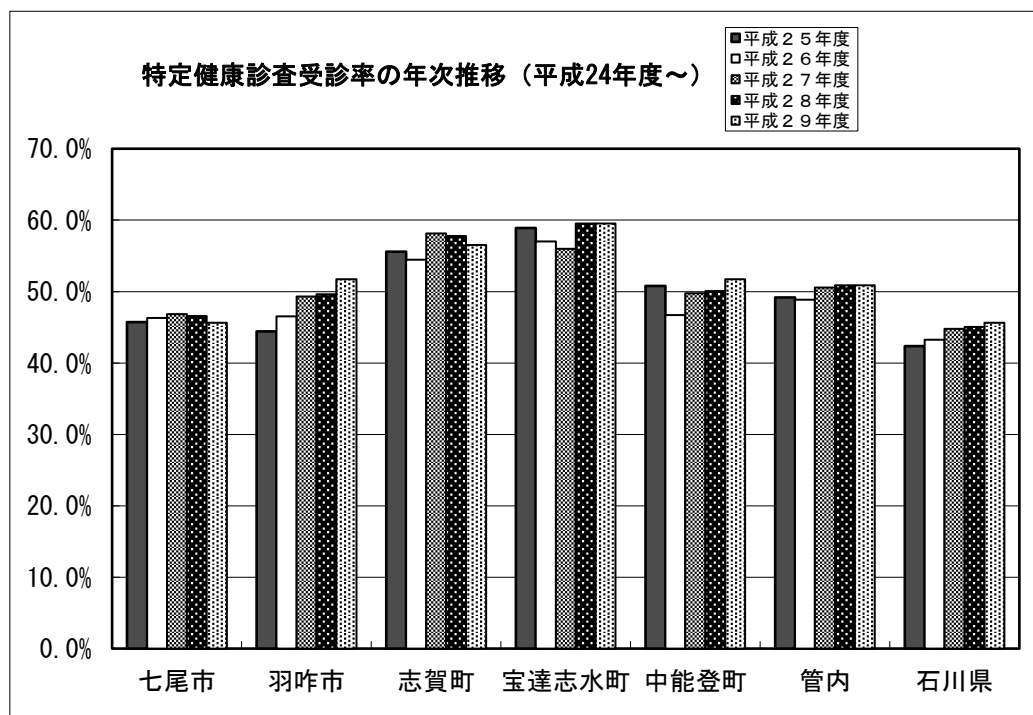
10) 経年推移

出典：石川県生活習慣病検診管理指導協議会における課題検討結果報告

(1) 特定健康診査の対象者数・受診者数・受診率

対象者	平成25年度	平成26年度	平成27年度	平成28年度	平成29年度
七尾市	10,739	10,602	10,196	9,633	9,213
羽咋市	4,598	4,527	4,441	4,245	4,074
志賀町	4,640	4,551	4,442	4,231	4,087
宝達志水町	2,457	2,434	2,398	2,341	2,256
中能登町	3,527	3,463	3,391	3,226	3,094
管内	25,961	25,577	24,868	23,676	22,724
石川県	194,046	191,883	187,308	179,102	172,774

受診者	平成25年度	平成26年度	平成27年度	平成28年度	平成29年度
七尾市	4,908	4,909	4,774	4,484	4,204
(%)	45.7%	46.3%	46.8%	46.5%	45.6%
羽咋市	2,043	2,106	2,190	2,107	2,107
(%)	44.4%	46.5%	49.3%	49.6%	51.7%
志賀町	2,580	2,479	2,582	2,445	2,310
(%)	55.6%	54.5%	58.1%	57.8%	56.5%
宝達志水町	1,447	1,388	1,343	1,393	1,343
(%)	58.9%	57.0%	56.0%	59.5%	59.5%
中能登町	1,791	1,618	1,687	1,615	1,600
(%)	50.8%	46.7%	49.7%	50.1%	51.7%
管内	12,769	12,500	12,576	12,044	11,564
(%)	49.2%	48.9%	50.6%	50.9%	50.9%
石川県	82,230	83,009	83,865	80,701	78,819
(%)	42.4%	43.3%	44.8%	45.1%	45.6%



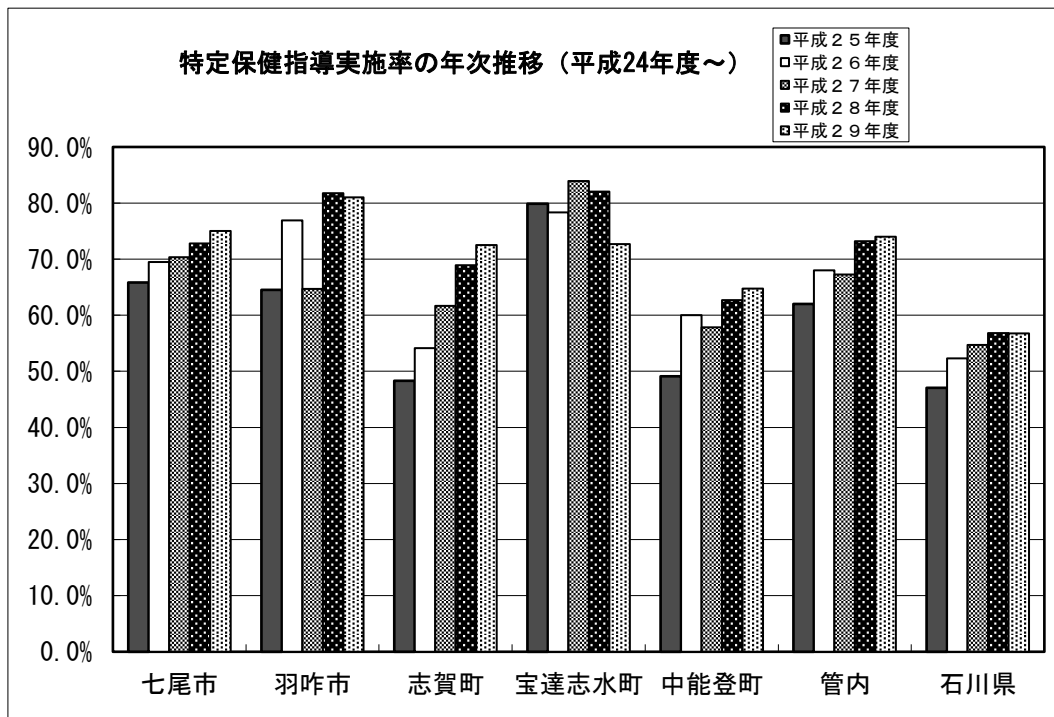
10) 経年推移

出典: 石川県生活習慣病検診管理指導協議会における課題検討結果報告

(2) 特定保健指導の対象者数・終了者数・実施率

対象者	平成25年度	平成26年度	平成27年度	平成28年度	平成29年度
七尾市	585	544	536	511	492
羽咋市	251	260	269	236	279
志賀町	205	229	240	238	240
宝達志水町	164	166	143	156	150
中能登町	228	210	216	209	207
管内	1,433	1,409	1,404	1,350	1,368
石川県	8,551	8,491	8,597	8,323	8,154

終了者数	平成25年度	平成26年度	平成27年度	平成28年度	平成29年度
七尾市	385	378	377	372	369
(%)	65.8%	69.5%	70.3%	72.8%	75.0%
羽咋市	162	200	174	193	226
(%)	64.5%	76.9%	64.7%	81.8%	81.0%
志賀町	99	124	148	164	174
(%)	48.3%	54.1%	61.7%	68.9%	72.5%
宝達志水町	131	130	120	128	109
(%)	79.9%	78.3%	83.9%	82.1%	72.7%
中能登町	112	126	125	131	134
(%)	49.1%	60.0%	57.9%	62.7%	64.7%
管内	889	958	944	988	1,012
(%)	62.0%	68.0%	67.2%	73.2%	74.0%
石川県	4,023	4,441	4,704	4,728	4,628
(%)	47.0%	52.3%	54.7%	56.8%	56.8%

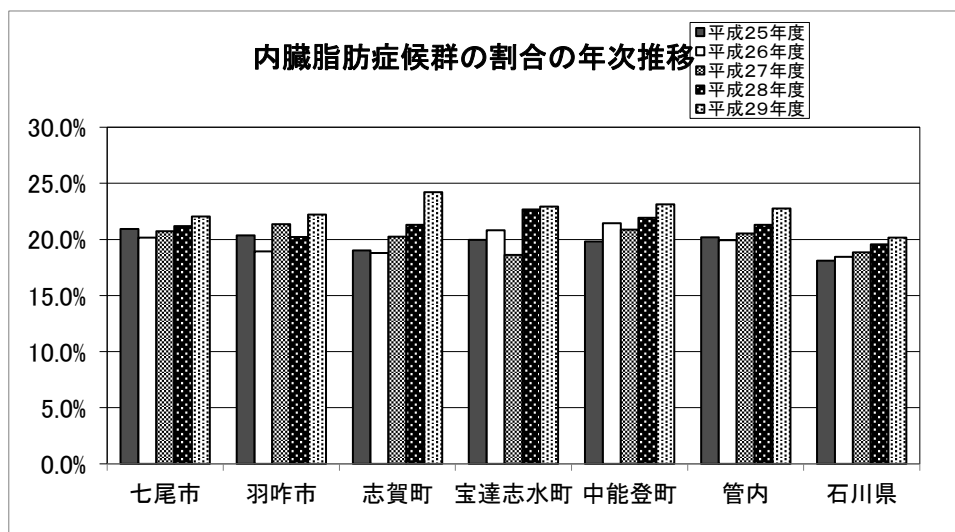


10) 経年推移

出典：石川県生活習慣病検診管理指導協議会における課題検討結果報告

(3) 結果－内臓脂肪症候群－

		平成25年度	平成26年度	平成27年度	平成28年度	平成29年度
七尾市	内臓脂肪症候群	1,028 20.9%	991 20.2%	990 20.7%	951 21.2%	927 22.1%
	内臓脂肪症候群予備群	521 10.6%	519 10.6%	499 10.4%	460 10.3%	456 10.8%
羽咋市	内臓脂肪症候群	416 20.4%	399 18.9%	468 21.4%	426 20.2%	468 22.2%
	内臓脂肪症候群予備群	213 10.4%	245 11.6%	239 10.9%	196 9.3%	230 10.9%
志賀町	内臓脂肪症候群	491 19.0%	466 18.8%	523 20.3%	521 21.3%	567 24.2%
	内臓脂肪症候群予備群	253 9.8%	258 10.4%	281 10.9%	280 11.4%	257 11.0%
宝達志水町	内臓脂肪症候群	289 20.0%	289 20.8%	250 18.6%	316 22.7%	308 22.9%
	内臓脂肪症候群予備群	175 12.1%	149 10.7%	150 11.2%	156 11.2%	149 11.1%
中能登町	内臓脂肪症候群	355 19.8%	347 21.4%	352 20.9%	354 21.9%	370 23.1%
	内臓脂肪症候群予備群	187 10.4%	157 9.7%	180 10.7%	168 10.4%	152 9.5%
管内	内臓脂肪症候群	2,579 20.2%	2,492 19.9%	2,583 20.5%	2,568 21.3%	2,640 22.8%
	内臓脂肪症候群予備群	1,349 10.6%	1,328 10.6%	1,349 10.7%	1,260 10.5%	1,244 10.7%
石川県	内臓脂肪症候群	14,881 18.1%	15,315 18.4%	15,804 18.8%	15,799 19.6%	15,896 20.2%
	内臓脂肪症候群予備群	8,344 10.1%	8,505 10.2%	8,515 10.2%	8,267 10.2%	8,114 10.3%



10) 経年推移

出典：石川県生活習慣病検診管理指導協議会における課題検討結果報告

(4) 結果－腹囲、BMI－

		平成25年度	平成26年度	平成27年度	平成28年度	平成29年度	
七尾市	腹囲	男性：85cm以上	1,696	2,023	1,969	1,894	1,798
		女性90cm以上 またはBMI25以上	33.5%	39.9%	40.1%	40.7%	41.7%
		男性：85cm未満	3,821	3,374	3,253	3,039	2,775
		女性：90cm未満	75.5%	66.6%	66.3%	65.3%	64.4%
		実施せず	8	12	8	9	1
	BMI	18.5未満	0.2%	0.2%	0.2%	0.2%	0.0%
		18.5～25未満	274	288	282	257	249
		25以上	5.4%	5.7%	5.7%	5.5%	5.8%
		25以上	3,343	3,313	3,206	3,043	2,752
		実施せず	66.0%	65.4%	65.3%	65.4%	63.8%
羽咋市	腹囲	男性：85cm以上	1,233	1,683	1,645	1,604	1,535
		女性90cm以上 またはBMI25以上	24.4%	33.2%	33.5%	34.5%	35.6%
		男性：85cm未満	8	12	8	9	1
		女性：90cm未満	0.2%	0.2%	0.2%	0.2%	0.0%
		実施せず	274	288	282	257	249
	BMI	18.5未満	5.4%	5.7%	5.7%	5.5%	5.8%
		18.5～25未満	3,343	3,313	3,206	3,043	2,752
		25以上	66.0%	65.4%	65.3%	65.4%	63.8%
		25以上	1,442	1,462	1,413	1,349	1,309
		実施せず	28.5%	28.8%	28.8%	29.0%	30.4%
志賀町	腹囲	男性：85cm以上	881	859	927	843	891
		女性90cm以上 またはBMI25以上	31.9%	39.3%	41.1%	38.8%	41.3%
		男性：85cm未満	1,641	1,442	1,444	1,448	1,376
		女性：90cm未満	76.8%	65.9%	64.0%	66.6%	63.7%
		実施せず	495	745	813	725	784
	BMI	18.5未満	23.2%	34.1%	36.0%	33.4%	36.3%
		18.5～25未満	2	0	0	0	0
		25以上	0.1%	0.0%	0.0%	0.0%	0.0%
		25以上	127	138	144	140	138
		実施せず	5.9%	6.3%	6.4%	6.4%	6.4%
宝達志水町	腹囲	男性：85cm以上	1,469	1,527	1,517	1,475	1,427
		女性90cm以上 またはBMI25以上	68.7%	69.8%	67.2%	67.9%	66.1%
		男性：85cm未満	540	522	596	558	595
		女性：90cm未満	25.3%	23.9%	26.4%	25.7%	27.5%
		実施せず	2	0	0	0	0
	BMI	18.5未満	0.1%	0.0%	0.0%	0.0%	0.0%
		18.5～25未満	1,39	142	143	127	114
		25以上	5.2%	5.5%	5.4%	5.0%	4.7%
		25以上	1,795	1,685	1,730	1,620	1,549
		実施せず	67.0%	65.8%	65.0%	64.0%	63.8%
中能登町	腹囲	男性：85cm以上	744	733	790	779	757
		女性90cm以上 またはBMI25以上	27.8%	28.6%	29.7%	30.8%	31.2%
		男性：85cm未満	0	1	0	4	8
		女性：90cm未満	0.0%	0.0%	0.0%	0.2%	0.3%
		実施せず	462	571	536	620	586
	BMI	18.5未満	30.7%	39.9%	38.3%	43.1%	42.6%
		18.5～25未満	1,139	922	926	888	857
		25以上	75.7%	64.4%	66.2%	61.7%	62.2%
		25以上	366	509	473	550	520
		実施せず	24.3%	35.5%	33.8%	38.2%	37.8%
管内	腹囲	男性：85cm以上	0	1	0	1	0
		女性90cm以上 またはBMI25以上	0.0%	0.1%	0.0%	0.1%	0.0%
		男性：85cm未満	76	75	78	83	81
		女性：90cm未満	5.0%	5.2%	5.6%	5.8%	5.9%
		実施せず	1,053	988	977	961	923
	BMI	18.5未満	70.0%	69.0%	69.8%	66.8%	67.0%
		18.5～25未満	376	369	344	395	373
		25以上	25.0%	25.8%	24.6%	27.4%	27.1%
		25以上	0	0	0	0	0
		実施せず	0.0%	0.0%	0.0%	0.0%	0.0%
石川県	腹囲	男性：85cm以上	585	654	680	671	663
		女性90cm以上 またはBMI25以上	31.4%	39.1%	38.9%	40.4%	40.3%
		男性：85cm未満	1,431	1,095	1,149	1,076	1,063
		女性：90cm未満	76.7%	65.5%	65.8%	64.8%	64.5%
		実施せず	434	575	598	584	584
	BMI	18.5未満	0	1	0	0	0
		18.5～25未満	103	82	92	78	78
		25以上	5.5%	4.9%	5.3%	4.7%	4.7%
		25以上	1,259	1,150	1,189	1,117	1,107
		実施せず	67.5%	68.8%	68.1%	67.3%	67.2%
石川県	腹囲	男性：85cm以上	503	439	466	465	462
		女性90cm以上 またはBMI25以上	27.0%	26.3%	26.7%	28.0%	28.1%
		男性：85cm未満	0	0	0	0	0
		女性：90cm未満	0.0%	0.0%	0.0%	0.0%	0.0%
		実施せず	4,261	5,086	5,663	5,095	4,990
	BMI	18.5未満	32.2%	39.4%	43.7%	40.9%	41.9%
		18.5～25未満	10,138	8,587	8,527	8,070	7,570
		25以上	76.5%	66.5%	65.7%	64.8%	63.5%
		25以上	3,100	4,318	4,436	4,369	4,339
		実施せず	23.4%	33.4%	34.2%	35.1%	36.4%
石川県	腹囲	男性：85cm以上	10	15	9	15	14
		女性90cm以上 またはBMI25以上	0.1%	0.1%	0.1%	0.1%	0.1%
		男性：85cm未満	719	725	739	685	660
		女性：90cm未満	5.4%	5.6%	5.7%	5.5%	5.5%
		実施せず	8,919	8,663	8,619	8,216	7,758
	BMI	18.5未満	67.3%	67.1%	66.4%	66.0%	65.1%
		18.5～25未満	3,605	3,525	3,609	3,546	3,496
		25以上	27.2%	27.3%	27.8%	28.5%	29.3%
		25以上	5	7	5	7	9
		実施せず	0.0%	0.1%	0.0%	0.1%	0.1%
石川県	腹囲	男性：85cm以上	29,836	31,555	32,027	31,569	31,041
		女性90cm以上 またはBMI25以上	35.0%	36.7%	36.9%	37.7%	38.1%
		男性：85cm未満	59,898	58,527	58,851	56,124	54,127
		女性：90cm未満	70.4%	68.1%	67.8%	67.0%	66.5%
		実施せず	25,225	27,360	27,930	27,643	27,251
	BMI	18.5未満	29.6%	31.8%	32.2%	33.0%	33.5%
		18.5～25未満	16	33	19	23	19
		25以上	0.0%	0.0%	0.0%	0.0%	0.0%
		25以上	5,875	5,927	6,065	5,890	5,641
		実施せず	6.9%	6.9%	7.0%	7.0%	6.9%

* 保険者が社会保険診療報酬支払い基金を通じて国へ提出する報告書に基づく結果より

10) 経年推移

出典: 石川県生活習慣病検診管理指導協議会における課題検討結果報告

(5) 結果－血圧－

		平成25年度	平成26年度	平成27年度	平成28年度	平成29年度
七尾市	異常なし	2,684	2,738	2,583	2,460	2,222
	～129and～84	53.0%	54.0%	52.6%	52.9%	51.5%
	保健指導判定	1,078	1,066	993	947	946
	130～139or85～89	21.3%	21.0%	20.2%	20.4%	21.9%
	受診勧奨判定	1,295	1,254	1,323	1,242	1,142
140～or90～	25.6%	24.7%	27.0%	26.7%	26.5%	
不明・検査せず	5	11	7	3	1	
	0.1%	0.2%	0.1%	0.1%	0.0%	
羽咋市	異常なし	1,156	1,263	1,237	1,205	1,148
	～129and～84	54.1%	57.8%	54.8%	55.5%	53.1%
	保健指導判定	528	490	556	488	519
	130～139or85～89	24.7%	22.4%	24.6%	22.5%	24.0%
	受診勧奨判定	451	434	464	480	493
140～or90～	21.1%	19.8%	20.6%	22.1%	22.8%	
不明・検査せず	3	0	0	0	0	
	0.1%	0.0%	0.0%	0.0%	0.0%	
志賀町	異常なし	1,426	1,329	1,317	1,251	1,163
	～129and～84	53.2%	51.9%	49.5%	49.4%	47.9%
	保健指導判定	542	571	601	603	559
	130～139or85～89	20.2%	22.3%	22.6%	23.8%	23.0%
	受診勧奨判定	710	660	744	671	693
140～or90～	26.5%	25.8%	27.9%	26.5%	28.5%	
不明・検査せず	0	1	1	5	13	
	0.0%	0.0%	0.0%	0.2%	0.5%	
宝達志水町	異常なし	874	792	814	789	770
	～129and～84	58.1%	55.3%	58.2%	54.8%	55.9%
	保健指導判定	312	271	296	320	314
	130～139or85～89	20.7%	18.9%	21.2%	22.2%	22.8%
	受診勧奨判定	319	369	289	330	293
140～or90～	21.2%	25.8%	20.7%	22.9%	21.3%	
不明・検査せず	0	0	0	0	0	
	0.0%	0.0%	0.0%	0.0%	0.0%	
中能登町	異常なし	959	794	843	774	774
	～129and～84	51.4%	47.5%	48.3%	46.6%	47.0%
	保健指導判定	388	354	365	358	364
	130～139or85～89	20.8%	21.2%	20.9%	21.6%	22.1%
	受診勧奨判定	518	523	539	528	509
140～or90～	27.8%	31.3%	30.9%	31.8%	30.9%	
不明・検査せず	0	0	0	0	0	
	0.0%	0.0%	0.0%	0.0%	0.0%	
管内	異常なし	7,099	6,916	6,794	6,479	6,077
	～129and～84	53.6%	53.5%	52.4%	52.0%	51.0%
	保健指導判定	2,848	2,752	2,811	2,716	2,702
	130～139or85～89	21.5%	21.3%	21.7%	21.8%	22.7%
	受診勧奨判定	3,293	3,240	3,359	3,251	3,130
140～or90～	24.9%	25.1%	25.9%	26.1%	26.3%	
不明・検査せず	8	12	8	8	14	
	0.1%	0.1%	0.1%	0.1%	0.1%	
石川県	異常なし	46,915	46,619	47,069	45,394	43,411
	～129and～84	55.1%	54.3%	54.2%	54.2%	53.3%
	保健指導判定	19,103	19,567	19,677	18,828	18,502
	130～139or85～89	22.4%	22.8%	22.7%	22.5%	22.7%
	受診勧奨判定	19,107	19,713	20,046	19,560	19,470
140～or90～	22.4%	22.9%	23.1%	23.3%	23.9%	
不明・検査せず	14	21	8	8	14	
	0.0%	0.0%	0.0%	0.0%	0.0%	

* 保険者が社会保険診療報酬支払い基金を通じて国へ提出する報告書に基づく結果より

10) 経年推移

出典：石川県生活習慣病検診管理指導協議会における課題検討結果報告

(6) 結果－中性脂肪－

		平成25年度	平成26年度	平成27年度	平成28年度	平成29年度
七尾市	異常なし ～149	3,899 77.0%	3,865 76.2%	3,711 75.6%	3,485 74.9%	3,192 74.0%
	保健指導判定 150～299	1,022 20.2%	1,055 20.8%	1,047 21.3%	1,019 21.9%	976 22.6%
	受診勧奨判定 300～	139 2.7%	147 2.9%	148 3.0%	147 3.2%	143 3.3%
	不明・検査せず	2 0.0%	2 0.0%	0 0.0%	1 0.0%	0 0.0%
	異常なし ～149	1,537 71.9%	1,568 71.7%	1,573 69.7%	1,559 71.7%	1,526 70.6%
羽咋市	保健指導判定 150～299	527 24.6%	537 24.6%	601 26.6%	538 24.8%	547 25.3%
	受診勧奨判定 300～	73 3.4%	82 3.7%	83 3.7%	76 3.5%	87 4.0%
	不明・検査せず	1 0.0%	0 0.0%	0 0.0%	0 0.0%	0 0.0%
	異常なし ～149	2,147 80.2%	1,978 77.2%	2,103 79.0%	1,963 77.6%	1,821 75.0%
	保健指導判定 150～299	473 17.7%	519 20.3%	503 18.9%	498 19.7%	536 22.1%
志賀町	受診勧奨判定 300～	58 2.2%	63 2.5%	56 2.1%	64 2.5%	68 2.8%
	不明・検査せず	0 0.0%	1 0.0%	1 0.0%	5 0.2%	3 0.1%
	異常なし ～149	1,133 75.3%	1,084 75.7%	1,108 79.2%	1,123 78.0%	1,030 74.8%
	保健指導判定 150～299	323 21.5%	314 21.9%	266 19.0%	273 19.0%	303 22.0%
	受診勧奨判定 300～	49 3.3%	34 2.4%	25 1.8%	43 3.0%	44 3.2%
宝達志水町	不明・検査せず	0 0.0%	0 0.0%	0 0.0%	0 0.0%	0 0.0%
	異常なし ～149	1,374 73.7%	1,233 73.8%	1,285 73.6%	1,244 74.9%	1,182 71.8%
	保健指導判定 150～299	443 23.8%	390 23.3%	419 24.0%	368 22.2%	406 24.7%
	受診勧奨判定 300～	47 2.5%	47 2.8%	43 2.5%	47 2.8%	58 3.5%
	不明・検査せず	1 0.1%	1 0.1%	0 0.0%	1 0.1%	1 0.1%
管内	異常なし ～149	10,090 76.2%	9,728 75.3%	9,780 75.4%	9,374 75.3%	8,751 73.4%
	保健指導判定 150～299	2,788 21.0%	2,815 21.8%	2,836 21.9%	2,696 21.6%	2,768 23.2%
	受診勧奨判定 300～	366 2.8%	373 2.9%	355 2.7%	377 3.0%	400 3.4%
	不明・検査せず	4 0.0%	4 0.0%	1 0.0%	7 0.1%	4 0.0%
	異常なし ～149	63,811 74.9%	65,488 76.2%	66,489 76.6%	64,002 76.4%	61,679 75.8%
石川県	保健指導判定 150～299	16,897 19.8%	17,842 20.8%	17,714 20.4%	17,253 20.6%	17,194 21.1%
	受診勧奨判定 300～	2,423 2.8%	2,578 3.0%	2,595 3.0%	2,527 3.0%	2,519 3.1%
	不明・検査せず	4 0.0%	12 0.0%	2 0.0%	8 0.0%	5 0.0%

* 保険者が社会保険診療報酬支払い基金を通じて国へ提出する報告書に基づく結果より

10) 経年推移

(7) 結果－HDLコレステロール－

		平成25年度	平成26年度	平成27年度	平成28年度	平成29年度
七尾市	異常なし	4,667	4,722	4,568	4,333	4,019
	40～	92.2%	93.2%	93.1%	93.1%	93.2%
	保健指導判定	306	256	253	249	231
	35～39	6.0%	5.1%	5.2%	5.4%	5.4%
	受診勧奨判定	86	89	84	69	61
～34	1.7%	1.8%	1.7%	1.5%	1.4%	
不明・検査せず	3	2	1	1	0	
	0.1%	0.0%	0.0%	0.0%	0.0%	
羽咋市	異常なし	1,947	2,013	2,049	1,980	1,990
	40～	91.1%	92.0%	90.8%	91.1%	92.1%
	保健指導判定	140	128	149	146	129
	35～39	6.5%	5.9%	6.6%	6.7%	6.0%
	受診勧奨判定	47	46	59	47	41
～34	2.2%	2.1%	2.6%	2.2%	1.9%	
不明・検査せず	4	0	0	0	0	
	0.2%	0.0%	0.0%	0.0%	0.0%	
志賀町	異常なし	2,509	2,395	2,490	2,354	2,267
	40～	93.7%	93.5%	93.5%	93.0%	93.4%
	保健指導判定	124	127	122	123	114
	35～39	4.6%	5.0%	4.6%	4.9%	4.7%
	受診勧奨判定	45	38	50	45	41
～34	1.7%	1.5%	1.9%	1.8%	1.7%	
不明・検査せず	0	1	1	8	6	
	0.0%	0.0%	0.0%	0.3%	0.2%	
宝達志水町	異常なし	1,404	1,328	1,312	1,339	1,304
	40～	93.3%	92.7%	93.8%	93.1%	94.7%
	保健指導判定	76	77	63	73	60
	35～39	5.0%	5.4%	4.5%	5.1%	4.4%
	受診勧奨判定	25	27	24	27	13
～34	1.7%	1.9%	1.7%	1.9%	0.9%	
不明・検査せず	0	0	0	0	0	
	0.0%	0.0%	0.0%	0.0%	0.0%	
中能登町	異常なし	1,717	1,560	1,627	1,535	1,525
	40～	92.1%	93.4%	93.1%	92.5%	92.6%
	保健指導判定	114	80	91	99	92
	35～39	6.1%	4.8%	5.2%	6.0%	5.6%
	受診勧奨判定	33	30	29	25	29
～34	1.8%	1.8%	1.7%	1.5%	1.8%	
不明・検査せず	1	1	0	1	1	
	0.1%	0.1%	0.0%	0.1%	0.1%	
管内	異常なし	12,244	12,018	12,046	11,541	11,105
	40～	92.4%	93.0%	92.9%	92.7%	93.1%
	保健指導判定	760	668	678	690	626
	35～39	5.7%	5.2%	5.2%	5.5%	5.3%
	受診勧奨判定	236	230	246	213	185
～34	1.8%	1.8%	1.9%	1.7%	1.6%	
不明・検査せず	8	4	2	10	7	
	0.1%	0.0%	0.0%	0.1%	0.1%	
石川県	異常なし	79,351	80,685	81,583	78,454	76,643
	40～	93.2%	93.9%	94.0%	93.6%	94.2%
	保健指導判定	4,383	4,001	3,920	4,038	3,632
	35～39	5.1%	4.7%	4.5%	4.8%	4.5%
	受診勧奨判定	1,395	1,224	1,294	1,287	1,115
～34	1.6%	1.4%	1.5%	1.5%	1.4%	
不明・検査せず	10	10	3	11	7	
	0.0%	0.0%	0.0%	0.0%	0.0%	

* 保険者が社会保険診療報酬支払い基金を通じて国へ提出する報告書に基づく結果より

10) 経年推移

(8) 結果－LDLコレステロール－

		平成25年度	平成26年度	平成27年度	平成28年度	平成29年度
七尾市	異常なし	2,723	2,708	2,683	2,618	2,526
	～119	53.8%	53.4%	54.7%	56.3%	58.6%
	保健指導判定 120～139	1,170	1,150	1,136	1,042	915
	受診勧奨判定 140～	1,165	1,210	1,084	992	870
	不明・検査せず	4	1	3	0	0
		0.1%	0.0%	0.1%	0.0%	0.0%
羽咋市	異常なし	1,129	1,120	1,221	1,186	1,266
	～119	52.8%	51.2%	54.1%	54.6%	58.6%
	保健指導判定 120～139	524	515	531	540	472
	受診勧奨判定 140～	480	552	505	447	422
	不明・検査せず	5	0	0	0	0
		0.2%	0.0%	0.0%	0.0%	0.0%
志賀町	異常なし	1,445	1,292	1,483	1,395	1,422
	～119	54.0%	50.4%	55.7%	55.1%	58.6%
	保健指導判定 120～139	650	622	618	619	560
	受診勧奨判定 140～	583	646	561	508	439
	不明・検査せず	0	1	1	8	7
		0.0%	0.0%	0.0%	0.3%	0.3%
宝達志水町	異常なし	738	663	682	770	748
	～119	49.0%	46.3%	48.7%	53.5%	54.3%
	保健指導判定 120～139	384	373	371	355	338
	受診勧奨判定 140～	383	396	346	314	289
	不明・検査せず	0	0	0	0	2
		0.0%	0.0%	0.0%	0.0%	0.1%
中能登町	異常なし	1,003	873	914	923	940
	～119	53.8%	52.2%	52.3%	55.6%	57.1%
	保健指導判定 120～139	405	411	397	379	355
	受診勧奨判定 140～	456	386	436	357	351
	不明・検査せず	1	1	0	1	1
		0.1%	0.1%	0.0%	0.1%	0.1%
管内	異常なし	7,038	6,656	6,983	6,892	6,902
	～119	53.1%	51.5%	53.8%	55.3%	57.9%
	保健指導判定 120～139	3,133	3,071	3,053	2,935	2,640
	受診勧奨判定 140～	3,067	3,190	2,932	2,618	2,371
	不明・検査せず	10	3	4	9	10
		0.1%	0.0%	0.0%	0.1%	0.1%
石川県	異常なし	43,727	43,111	44,849	44,908	44,319
	～119	51.4%	50.2%	51.7%	53.6%	54.4%
	保健指導判定 120～139	20,672	20,818	21,080	20,232	19,361
	受診勧奨判定 140～	20,728	21,979	20,866	18,638	17,706
	不明・検査せず	12	12	5	12	11
		0.0%	0.0%	0.0%	0.0%	0.0%

* 保険者が社会保険診療報酬支払い基金を通じて国へ提出する報告書に基づく結果より

10) 経年推移

出典：石川県生活習慣病検診管理指導協議会における課題検討結果報告

(9) 結果－AST(GOT)－

		平成25年度	平成26年度	平成27年度	平成28年度	平成29年度
七尾市	異常なし	4,445	4,421	4,222	4,045	3,710
	8～30	87.8%	87.2%	86.1%	87.0%	86.1%
	保健指導判定	516	543	573	523	512
	31～50	10.2%	10.7%	11.7%	11.2%	11.9%
	受診勧奨判定	99	104	111	84	89
51～	2.0%	2.1%	2.3%	1.8%	2.1%	
不明・検査せず	2	1	0	0	0	
		0.0%	0.0%	0.0%	0.0%	0.0%
羽咋市	異常なし	1,876	1,946	1,990	1,932	1,863
	8～30	87.7%	89.0%	88.2%	88.9%	86.3%
	保健指導判定	222	203	217	204	251
	31～50	10.4%	9.3%	9.6%	9.4%	11.6%
	受診勧奨判定	39	38	50	37	46
51～	1.8%	1.7%	2.2%	1.7%	2.1%	
不明・検査せず	1	0	0	0	0	
		0.0%	0.0%	0.0%	0.0%	0.0%
志賀町	異常なし	2,355	2,236	2,330	2,194	2,112
	8～30	87.9%	87.3%	87.5%	86.7%	87.0%
	保健指導判定	269	274	279	289	261
	31～50	10.0%	10.7%	10.5%	11.4%	10.7%
	受診勧奨判定	54	50	53	45	53
51～	2.0%	2.0%	2.0%	1.8%	2.2%	
不明・検査せず	0	1	1	2	2	
		0.0%	0.0%	0.0%	0.1%	0.1%
宝達志水町	異常なし	1,319	1,241	1,227	1,256	1,140
	8～30	87.6%	86.7%	87.7%	87.3%	82.8%
	保健指導判定	155	166	146	151	208
	31～50	10.3%	11.6%	10.4%	10.5%	15.1%
	受診勧奨判定	31	25	26	32	29
51～	2.1%	1.7%	1.9%	2.2%	2.1%	
不明・検査せず	0	0	0	0	0	
		0.0%	0.0%	0.0%	0.0%	0.0%
中能登町	異常なし	1,652	1,491	1,525	1,467	1,421
	8～30	88.6%	89.2%	87.3%	88.4%	86.3%
	保健指導判定	175	144	181	163	188
	31～50	9.4%	8.6%	10.4%	9.8%	11.4%
	受診勧奨判定	36	35	41	29	37
51～	1.9%	2.1%	2.3%	1.7%	2.2%	
不明・検査せず	2	1	0	1	1	
		0.1%	0.1%	0.0%	0.1%	0.1%
管内	異常なし	11,647	11,335	11,294	10,894	10,246
	8～30	87.9%	87.7%	87.1%	87.5%	85.9%
	保健指導判定	1,337	1,330	1,396	1,330	1,420
	31～50	10.1%	10.3%	10.8%	10.7%	11.9%
	受診勧奨判定	259	252	281	227	254
51～	2.0%	2.0%	2.2%	1.8%	2.1%	
不明・検査せず	5	3	1	3	3	
		0.0%	0.0%	0.0%	0.0%	0.0%
石川県	異常なし	74,756	74,912	76,002	73,419	70,860
	8～30	87.8%	87.2%	87.6%	87.6%	87.1%
	保健指導判定	8,632	9,261	9,032	8,672	8,851
	31～50	10.1%	10.8%	10.4%	10.3%	10.9%
	受診勧奨判定	1,745	1,743	1,765	1,696	1,682
51～	2.0%	2.0%	2.0%	2.0%	2.1%	
不明・検査せず	5	4	1	3	4	
		0.0%	0.0%	0.0%	0.0%	0.0%

* 保険者が社会保険診療報酬支払い基金を通じて国へ提出する報告書に基づく結果より

10) 経年推移

出典：石川県生活習慣病検診管理指導協議会における課題検討結果報告

(10) 結果－ALT(GPT)－

		平成25年度	平成26年度	平成27年度	平成28年度	平成29年度
七尾市	異常なし	4,377	4,424	4,198	4,019	3,690
	5～30	86.5%	87.3%	85.6%	86.4%	85.6%
	保健指導判定	517	477	526	487	480
	31～50	10.2%	9.4%	10.7%	10.5%	11.1%
	受診勧奨判定	166	166	182	146	141
	51～	3.3%	3.3%	3.7%	3.1%	3.3%
不明・検査せず	2	2	0	0	0	
		0.0%	0.0%	0.0%	0.0%	0.0%
羽咋市	異常なし	1,872	1,927	1,933	1,886	1,838
	5～30	87.6%	88.1%	85.6%	86.8%	85.1%
	保健指導判定	191	202	253	232	252
	31～50	8.9%	9.2%	11.2%	10.7%	11.7%
	受診勧奨判定	74	58	71	55	70
	51～	3.5%	2.7%	3.1%	2.5%	3.2%
不明・検査せず	1	0	0	0	0	
		0.0%	0.0%	0.0%	0.0%	0.0%
志賀町	異常なし	2,358	2,261	2,300	2,191	2,083
	5～30	88.1%	88.3%	86.4%	86.6%	85.8%
	保健指導判定	261	229	277	260	274
	31～50	9.7%	8.9%	10.4%	10.3%	11.3%
	受診勧奨判定	59	70	85	77	69
	51～	2.2%	2.7%	3.2%	3.0%	2.8%
不明・検査せず	0	1	1	2	2	
		0.0%	0.0%	0.0%	0.1%	0.1%
宝達志水町	異常なし	1,331	1,255	1,252	1,243	1,174
	5～30	88.4%	87.6%	89.5%	86.4%	85.3%
	保健指導判定	135	143	114	150	155
	31～50	9.0%	10.0%	8.1%	10.4%	11.3%
	受診勧奨判定	39	34	33	46	48
	51～	2.6%	2.4%	2.4%	3.2%	3.5%
不明・検査せず	0	0	0	0	0	
		0.0%	0.0%	0.0%	0.0%	0.0%
中能登町	異常なし	1,637	1,490	1,517	1,472	1,408
	5～30	87.8%	89.2%	86.8%	88.7%	85.5%
	保健指導判定	169	130	173	139	173
	31～50	9.1%	7.8%	9.9%	8.4%	10.5%
	受診勧奨判定	57	50	57	48	65
	51～	3.1%	3.0%	3.3%	2.9%	3.9%
不明・検査せず	2	1	0	1	1	
		0.1%	0.1%	0.0%	0.1%	0.1%
管内	異常なし	11,575	11,357	11,200	10,811	10,193
	5～30	87.4%	87.9%	86.3%	86.8%	85.5%
	保健指導判定	1,273	1,181	1,343	1,268	1,334
	31～50	9.6%	9.1%	10.4%	10.2%	11.2%
	受診勧奨判定	395	378	428	372	393
	51～	3.0%	2.9%	3.3%	3.0%	3.3%
不明・検査せず	5	4	1	3	3	
		0.0%	0.0%	0.0%	0.0%	0.0%
石川県	異常なし	73,672	74,142	74,539	72,323	69,704
	5～30	86.5%	86.3%	85.9%	86.3%	85.6%
	保健指導判定	8,694	8,941	9,294	8,627	8,834
	31～50	10.2%	10.4%	10.7%	10.3%	10.9%
	受診勧奨判定	2,767	2,832	2,966	2,837	2,855
	51～	3.2%	3.3%	3.4%	3.4%	3.5%
不明・検査せず	6	5	1	3	4	
		0.0%	0.0%	0.0%	0.0%	0.0%

* 保険者が社会保険診療報酬支払い基金を通じて国へ提出する報告書に基づく結果より

10) 経年推移

出典：石川県生活習慣病検診管理指導協議会における課題検討結果報告

(11) 結果－ γ -GT(γ -GTP)－

		平成25年度	平成26年度	平成27年度	平成28年度	平成29年度
七尾市	異常なし	4,266	4,315	4,168	3,961	3,651
	5～30	84.3%	85.1%	85.0%	85.1%	84.7%
	保健指導判定	547	521	505	470	462
	31～50	10.8%	10.3%	10.3%	10.1%	10.7%
	受診勧奨判定	247	231	230	220	198
	51～	4.9%	4.6%	4.7%	4.7%	4.6%
不明・検査せず	2	2	3	1	0	
		0.0%	0.0%	0.1%	0.0%	0.0%
羽咋市	異常なし	1,816	1,890	1,957	1,886	1,850
	5～30	84.9%	86.4%	86.7%	86.8%	85.6%
	保健指導判定	227	216	213	209	224
	31～50	10.6%	9.9%	9.4%	9.6%	10.4%
	受診勧奨判定	94	81	87	78	86
	51～	4.4%	3.7%	3.9%	3.6%	4.0%
不明・検査せず	1	0	0	0	0	
		0.0%	0.0%	0.0%	0.0%	0.0%
志賀町	異常なし	2,231	2,153	2,220	2,122	2,035
	5～30	83.3%	84.1%	83.4%	83.9%	83.8%
	保健指導判定	302	272	307	280	274
	31～50	11.3%	10.6%	11.5%	11.1%	11.3%
	受診勧奨判定	145	135	135	126	118
	51～	5.4%	5.3%	5.1%	5.0%	4.9%
不明・検査せず	0	1	1	2	1	
		0.0%	0.0%	0.0%	0.1%	0.0%
宝達志水町	異常なし	1,290	1,225	1,200	1,224	1,154
	5～30	85.7%	85.5%	85.8%	85.1%	83.8%
	保健指導判定	153	150	146	150	153
	31～50	10.2%	10.5%	10.4%	10.4%	11.1%
	受診勧奨判定	62	57	53	65	70
	51～	4.1%	4.0%	3.8%	4.5%	5.1%
不明・検査せず	0	0	0	0	0	
		0.0%	0.0%	0.0%	0.0%	0.0%
中能登町	異常なし	1,602	1,442	1,494	1,431	1,410
	5～30	85.9%	86.3%	85.5%	86.2%	85.6%
	保健指導判定	189	159	181	168	164
	31～50	10.1%	9.5%	10.4%	10.1%	10.0%
	受診勧奨判定	72	69	72	60	72
	51～	3.9%	4.1%	4.1%	3.6%	4.4%
不明・検査せず	2	1	0	1	1	
		0.1%	0.1%	0.0%	0.1%	0.1%
管内	異常なし	11,205	11,025	11,039	10,624	10,100
	5～30	84.6%	85.3%	85.1%	85.3%	84.7%
	保健指導判定	1,418	1,318	1,352	1,277	1,277
	31～50	10.7%	10.2%	10.4%	10.3%	10.7%
	受診勧奨判定	620	573	577	549	544
	51～	4.7%	4.4%	4.4%	4.4%	4.6%
不明・検査せず	5	4	4	4	2	
		0.0%	0.0%	0.0%	0.0%	0.0%
石川県	異常なし	71,817	72,503	73,384	71,016	68,929
	5～30	84.4%	84.4%	84.5%	84.8%	84.7%
	保健指導判定	9,165	9,256	9,368	8,943	8,734
	31～50	10.8%	10.8%	10.8%	10.7%	10.7%
	受診勧奨判定	4,151	4,155	4,043	3,827	3,731
	51～	4.9%	4.8%	4.7%	4.6%	4.6%
不明・検査せず	6	6	5	4	3	
		0.0%	0.0%	0.0%	0.0%	0.0%

* 保険者が社会保険診療報酬支払い基金を通じて国へ提出する報告書に基づく結果より

10) 経年推移

出典: 石川県生活習慣病検診管理指導協議会における課題検討結果報告

(12) 結果ー血糖値・ヘモグロビンA1cー

		平成25年度	平成26年度	平成27年度	平成28年度	平成29年度
七尾市	異常なし	2,724	2,729	2,524	2,287	1,955
	血糖値100未満またはHbA1c5.6未満	53.8%	53.8%	51.4%	49.2%	45.3%
	保健指導判定	1,933	1,930	1,933	1,945	1,938
	血糖値100以上～126未満またはHbA1c5.6以上6.5未満	38.2%	38.1%	39.4%	41.8%	45.0%
	受診勧奨判定	397	401	433	414	417
	血糖値126以上またはHbA1c6.5以上	7.8%	7.9%	8.8%	8.9%	9.7%
	不明・検査せず	8	9	16	6	1
	0.2%	0.2%	0.3%	0.1%	0.0%	
羽咋市	異常なし	1,147	1,242	1,176	1,068	1,028
	血糖値100未満またはHbA1c5.6未満	53.6%	56.8%	52.1%	49.1%	47.6%
	保健指導判定	806	782	896	910	924
	血糖値100以上～126未満またはHbA1c5.6以上6.5未満	37.7%	35.8%	39.7%	41.9%	42.8%
	受診勧奨判定	172	163	185	195	208
	血糖値126以上またはHbA1c6.5以上	8.0%	7.5%	8.2%	9.0%	9.6%
	不明・検査せず	13	0	0	0	0
	0.6%	0.0%	0.0%	0.0%	0.0%	
志賀町	異常なし	1,563	1,458	1,464	1,264	1,164
	血糖値100未満またはHbA1c5.6未満	58.4%	56.9%	55.0%	50.0%	47.9%
	保健指導判定	912	914	990	1,019	1,013
	血糖値100以上～126未満またはHbA1c5.6以上6.5未満	34.1%	35.7%	37.2%	40.3%	41.7%
	受診勧奨判定	203	188	208	242	247
	血糖値126以上またはHbA1c6.5以上	7.6%	7.3%	7.8%	9.6%	10.2%
	不明・検査せず	0	1	1	5	4
	0.0%	0.0%	0.0%	0.2%	0.2%	
宝達志水町	異常なし	812	792	780	726	617
	血糖値100未満またはHbA1c5.6未満	54.0%	55.3%	55.8%	50.5%	44.8%
	保健指導判定	542	534	502	565	590
	血糖値100以上～126未満またはHbA1c5.6以上6.5未満	36.0%	37.3%	35.9%	39.3%	42.8%
	受診勧奨判定	150	106	117	148	170
	血糖値126以上またはHbA1c6.5以上	10.0%	7.4%	8.4%	10.3%	12.3%
	不明・検査せず	1	0	0	0	0
	0.1%	0.0%	0.0%	0.0%	0.0%	
中能登町	異常なし	817	772	852	734	681
	血糖値100未満またはHbA1c5.6未満	43.8%	46.2%	48.8%	44.2%	41.3%
	保健指導判定	873	747	739	761	776
	血糖値100以上～126未満またはHbA1c5.6以上6.5未満	46.8%	44.7%	42.3%	45.8%	47.1%
	受診勧奨判定	174	151	156	162	189
	血糖値126以上またはHbA1c6.5以上	9.3%	9.0%	8.9%	9.8%	11.5%
	不明・検査せず	1	1	0	3	1
	0.1%	0.1%	0.0%	0.2%	0.1%	
管内	異常なし	7,063	6,993	6,796	6,079	5,445
	血糖値100未満またはHbA1c5.6未満	53.3%	54.1%	52.4%	48.8%	45.7%
	保健指導判定	5,066	4,907	5,060	5,200	5,241
	血糖値100以上～126未満またはHbA1c5.6以上6.5未満	38.2%	38.0%	39.0%	41.8%	44.0%
	受診勧奨判定	1,096	1,009	1,099	1,161	1,231
	血糖値126以上またはHbA1c6.5以上	8.3%	7.8%	8.5%	9.3%	10.3%
	不明・検査せず	23	11	17	14	6
	0.2%	0.1%	0.1%	0.1%	0.1%	
石川県	異常なし	50,564	51,570	49,996	46,776	44,315
	血糖値100未満またはHbA1c5.6未満	59.4%	60.0%	57.6%	55.8%	54.4%
	保健指導判定	28,419	28,191	30,152	30,234	30,035
	血糖値100以上～126未満またはHbA1c5.6以上6.5未満	33.4%	32.8%	34.7%	36.1%	36.9%
	受診勧奨判定	6,131	6,140	6,633	6,673	7,035
	血糖値126以上またはHbA1c6.5以上	7.2%	7.1%	7.6%	8.0%	8.6%
	不明・検査せず	25	19	19	0	12
	0.0%	0.0%	0.0%	0.0%	0.0%	

* 保険者が社会保険診療報酬支払い基金を通じて国へ提出する報告書に基づく結果より

10) 経年推移

出典: 石川県生活習慣病検診管理指導協議会における課題検討結果報告

(13) 結果－尿検査－

		平成25年度	平成26年度	平成27年度	平成28年度	平成29年度	
七尾市	尿検査(蛋白)	(-) (±)	4,796	4,772	4,728	4,393	4,070
		(%)	94.7%	94.1%	96.4%	94.4%	94.4%
		(+)以上	256	284	173	253	239
		(%)	5.1%	5.6%	3.5%	5.4%	5.5%
	不明・検査せず		10	13	5	6	2
		(%)	0.2%	0.3%	0.1%	0.1%	0.0%
		(-) (±)	4,834	4,827	4,652	4,441	4,083
		(%)	95.5%	95.2%	94.8%	95.5%	94.7%
	尿検査(糖)	(+)以上	221	230	248	206	226
		(%)	4.4%	4.5%	5.1%	4.4%	5.2%
		不明・検査せず	7	12	6	5	2
		(%)	0.1%	0.2%	0.1%	0.1%	0.0%
羽中市	尿検査(蛋白)	(-) (±)	2,038	2,117	2,164	2,095	2,093
		(%)	95.3%	96.8%	95.9%	96.4%	96.9%
		(+)以上	94	66	92	76	66
		(%)	4.4%	3.0%	4.1%	3.5%	3.1%
	不明・検査せず		6	4	1	2	1
		(%)	0.3%	0.2%	0.0%	0.1%	0.0%
		(-) (±)	2,044	2,092	2,167	2,051	2,051
		(%)	95.6%	95.7%	96.0%	94.4%	95.0%
	尿検査(糖)	(+)以上	88	91	89	120	108
		(%)	4.1%	4.2%	3.9%	5.5%	5.0%
		不明・検査せず	6	4	1	2	1
		(%)	0.3%	0.2%	0.0%	0.1%	0.0%
志賀町	尿検査(蛋白)	(-) (±)	2,527	2,424	2,557	2,371	2,276
		(%)	94.4%	94.7%	96.0%	93.7%	93.7%
		(+)以上	150	133	103	151	138
		(%)	5.6%	5.2%	3.9%	6.0%	5.7%
	不明・検査せず		1	4	3	8	14
		(%)	0.0%	0.2%	0.1%	0.3%	0.6%
		(-) (±)	2,582	2,460	2,525	2,403	2,276
		(%)	96.4%	96.1%	94.8%	95.0%	93.7%
	尿検査(糖)	(+)以上	96	97	135	120	138
		(%)	3.6%	3.8%	5.1%	4.7%	5.7%
		不明・検査せず	0	4	3	7	14
		(%)	0.0%	0.0%	0.1%	0.3%	0.6%
宝達志水町	尿検査(蛋白)	(-) (±)	1,440	1,367	1,342	1,366	1,288
		(%)	95.7%	95.5%	95.9%	94.9%	93.5%
		(+)以上	64	61	53	70	87
		(%)	4.3%	4.3%	3.8%	4.9%	6.3%
	不明・検査せず		1	4	4	3	2
		(%)	0.1%	0.3%	0.3%	0.2%	0.1%
		(-) (±)	1,436	1,376	1,346	1,368	1,299
		(%)	95.4%	96.1%	96.2%	95.1%	94.3%
	尿検査(糖)	(+)以上	68	51	49	66	76
		(%)	4.5%	3.6%	3.5%	4.6%	5.5%
		不明・検査せず	1	5	4	5	2
		(%)	0.1%	0.3%	0.3%	0.3%	0.1%
中能登町	尿検査(蛋白)	(-) (±)	1,786	1,588	1,676	1,578	1,570
		(%)	95.8%	95.0%	95.9%	95.1%	95.3%
		(+)以上	60	68	62	77	76
		(%)	3.2%	4.1%	3.5%	4.6%	4.6%
	不明・検査せず		19	15	9	5	1
		(%)	1.0%	0.9%	0.5%	0.3%	0.1%
		(-) (±)	1,775	1,592	1,640	1,573	1,562
		(%)	95.2%	95.3%	93.9%	94.8%	94.8%
	尿検査(糖)	(+)以上	73	65	98	82	83
		(%)	3.9%	3.9%	5.6%	4.9%	5.0%
		不明・検査せず	17	14	9	5	2
		(%)	0.9%	0.8%	0.5%	0.3%	0.1%
管内	尿検査(蛋白)	(-) (±)	12,587	12,268	12,467	11,803	11,297
		(%)	95.0%	95.0%	96.1%	94.8%	94.7%
		(+)以上	624	612	483	627	606
		(%)	4.7%	4.7%	3.7%	5.0%	5.1%
	不明・検査せず		37	40	22	24	20
		(%)	0.3%	0.3%	0.2%	0.2%	0.2%
		(-) (±)	12,671	12,347	12,330	11,836	11,271
		(%)	95.6%	95.6%	95.1%	95.0%	94.5%
	尿検査(糖)	(+)以上	546	534	619	594	631
		(%)	4.1%	4.1%	4.8%	4.8%	5.3%
		不明・検査せず	31	39	23	24	21
		(%)	0.2%	0.3%	0.2%	0.2%	0.2%
石川県	尿検査(蛋白)	(-) (±)	80,811	81,697	83,578	79,626	76,997
		(%)	94.9%	95.1%	96.3%	95.0%	94.6%
		(+)以上	4,222	4,093	3,129	4,074	4,324
		(%)	5.0%	4.8%	3.6%	4.9%	5.3%
	不明・検査せず		106	130	93	90	76
		(%)	0.1%	0.2%	0.1%	0.1%	0.1%
		(-) (±)	82,124	82,806	82,536	80,577	77,806
		(%)	96.5%	96.4%	95.1%	96.2%	95.6%
	尿検査(糖)	(+)以上	2,918	2,991	4,171	3,129	3,517
		(%)	3.4%	3.5%	4.8%	3.7%	4.3%
		不明・検査せず	97	123	93	84	74
		(%)	0.1%	0.1%	0.1%	0.1%	0.1%

* 保険者が社会保険診療報酬支払い基金を通じて国へ提出する報告書に基づく結果より

10) 経年推移

出典: 石川県生活習慣病検診管理指導協議会における課題検討結果報告

(14) 結果－クレアチニン－

		平成25年度	平成26年度	平成27年度	平成28年度	平成29年度
七尾市	検査実施者数	4,984	5,009	4,864	4,603	4,274
	%	98.5%	98.8%	99.1%	98.9%	99.1%
	異常なし	4,935	4,957	4,819	4,545	4,220
	男性 $\leq 1.2\text{mg/dl}$ 女性 $\leq 1.0\text{mg/dl}$	99.0%	99.0%	99.1%	98.7%	98.7%
	要医療	49	52	45	58	54
男性 $1.2\text{mg/dl} <$ 女性 $1.0\text{mg/dl} <$	1.0%	1.0%	0.9%	1.3%	1.3%	
羽咋市	検査実施者数	2,114	2,176	2,209	2,130	2,131
	%	98.9%	99.5%	97.9%	98.0%	98.7%
	異常なし	2,091	2,155	2,187	2,109	2,108
	男性 $\leq 1.2\text{mg/dl}$ 女性 $\leq 1.0\text{mg/dl}$	98.9%	99.0%	99.0%	99.0%	98.9%
	要医療	23	21	22	21	23
男性 $1.2\text{mg/dl} <$ 女性 $1.0\text{mg/dl} <$	1.1%	1.0%	1.0%	1.0%	1.1%	
志賀町	検査実施者数	2,661	2,541	2,644	2,502	2,411
	%	99.4%	99.2%	99.3%	98.9%	99.3%
	異常なし	2,635	2,505	2,603	2,462	2,371
	男性 $\leq 1.2\text{mg/dl}$ 女性 $\leq 1.0\text{mg/dl}$	99.0%	98.6%	98.4%	98.4%	98.3%
	要医療	26	36	41	40	40
男性 $1.2\text{mg/dl} <$ 女性 $1.0\text{mg/dl} <$	1.0%	1.4%	1.6%	1.6%	1.7%	
宝達志水町	検査実施者数	1,484	1,417	1,380	1,416	1,362
	%	98.6%	99.0%	98.6%	98.4%	98.9%
	異常なし	1,473	1,402	1,365	1,395	1,345
	男性 $\leq 1.2\text{mg/dl}$ 女性 $\leq 1.0\text{mg/dl}$	99.3%	98.9%	98.9%	98.5%	98.8%
	要医療	11	15	15	21	17
男性 $1.2\text{mg/dl} <$ 女性 $1.0\text{mg/dl} <$	0.7%	1.1%	1.1%	1.5%	1.2%	
中能登町	検査実施者数	1,861	1,652	1,727	1,576	1,559
	%	99.8%	98.9%	98.9%	94.9%	94.7%
	異常なし	1,843	1,618	1,688	1,541	1,530
	男性 $\leq 1.2\text{mg/dl}$ 女性 $\leq 1.0\text{mg/dl}$	99.0%	97.9%	97.7%	97.8%	98.1%
	要医療	18	34	39	35	29
男性 $1.2\text{mg/dl} <$ 女性 $1.0\text{mg/dl} <$	1.0%	2.1%	2.3%	2.2%	1.9%	
管内	検査実施者数	13,104	12,795	12,824	12,227	11,737
	%	98.9%	99.0%	98.9%	98.2%	98.4%
	異常なし	12,977	12,637	12,662	12,052	11,574
	男性 $\leq 1.2\text{mg/dl}$ 女性 $\leq 1.0\text{mg/dl}$	99.0%	98.8%	98.7%	98.6%	98.6%
	要医療	127	158	162	175	163
男性 $1.2\text{mg/dl} <$ 女性 $1.0\text{mg/dl} <$	1.0%	1.2%	1.3%	1.4%	1.4%	
石川県	検査実施者数	82,805	83,414	84,338	82,212	79,772
	%	97.3%	97.1%	97.2%	98.1%	98.0%
	異常なし	81,703	82,419	83,307	81,065	78,540
	男性 $\leq 1.2\text{mg/dl}$ 女性 $\leq 1.0\text{mg/dl}$	98.7%	98.8%	98.8%	98.6%	98.5%
	要医療	1,102	995	1,031	1,147	1,232
男性 $1.2\text{mg/dl} <$ 女性 $1.0\text{mg/dl} <$	1.3%	1.2%	1.2%	1.4%	1.5%	

* 保険者が社会保険診療報酬支払い基金を通じて国へ提出する報告書に基づく結果より

10) 経年推移

出典: 石川県生活習慣病検診管理指導協議会における課題検討結果報告 討結果報告

(15) 結果-推算糸球体濾過量-

		平成25年度	平成26年度	平成27年度	平成28年度	平成29年度	
七尾市	検査実施者数	4,840	4,851	4,703	4,437	4,272	
	%	98.6%	95.7%	98.5%	99.0%	99.1%	
	ステージ1・2	60ml/min/1.73m ² 以上 尿蛋白-	3,976	3,837	3,770	3,356	3,249
		82.1%	79.1%	80.2%	75.6%	76.1%	
	ステージ3	50~60ml/min/1.73m ² 未満	546	652	593	727	669
		11.3%	13.4%	12.6%	16.4%	15.7%	
		40~50ml/min/1.73m ² 未満	109	131	138	167	167
		2.3%	2.7%	2.9%	3.8%	3.9%	
	ステージ4・5	30~40ml/min/1.73m ² 未満	28	29	22	29	21
		0.6%	0.6%	0.5%	0.7%	0.5%	
60ml/min/1.73m ² 以上 尿蛋白+以上	14	12	11	13	18		
	0.3%	0.2%	0.2%	0.3%	0.4%		
CKD該当者	167	190	169	145	148		
	3.5%	3.9%	3.6%	3.3%	3.5%		
	864	1,014	933	1,081	1,023		
	17.9%	20.9%	19.8%	24.4%	23.9%		
羽咋市	検査実施者数	2,027	2,092	2,143	2,062	2,121	
	%	99.2%	95.7%	97.9%	97.9%	98.2%	
	ステージ1・2	60ml/min/1.73m ² 以上 尿蛋白-	1,642	1,650	1,709	1,586	1,674
		81.0%	78.9%	79.7%	76.9%	78.9%	
	ステージ3	50~60ml/min/1.73m ² 未満	247	303	273	330	309
		12.2%	14.5%	12.7%	16.0%	14.6%	
		40~50ml/min/1.73m ² 未満	60	78	95	85	78
		3.0%	3.7%	4.4%	4.1%	3.7%	
	ステージ4・5	30~40ml/min/1.73m ² 未満	14	13	10	9	18
		0.7%	0.6%	0.5%	0.4%	0.8%	
60ml/min/1.73m ² 以上 尿蛋白+以上	5	3	3	4	4		
	0.2%	0.1%	0.1%	0.2%	0.2%		
CKD該当者	59	45	53	48	38		
	2.9%	2.2%	2.5%	2.3%	1.8%		
	385	442	434	476	447		
	19.0%	21.1%	20.3%	23.1%	21.1%		
志賀町	検査実施者数	2,563	2,461	2,564	2,420	2,404	
	%	99.3%	96.1%	99.3%	99.0%	99.0%	
	ステージ1・2	60ml/min/1.73m ² 以上 尿蛋白-	2,086	1,948	2,040	1,805	1,797
		81.4%	79.2%	79.6%	74.6%	74.8%	
	ステージ3	50~60ml/min/1.73m ² 未満	296	331	353	409	407
		11.5%	13.4%	13.8%	16.9%	16.9%	
		40~50ml/min/1.73m ² 未満	58	78	64	97	84
		2.3%	3.2%	2.5%	4.0%	3.5%	
	ステージ4・5	30~40ml/min/1.73m ² 未満	14	16	16	18	29
		0.5%	0.7%	0.6%	0.7%	1.2%	
60ml/min/1.73m ² 以上 尿蛋白+以上	10	10	10	9	6		
	0.4%	0.4%	0.4%	0.4%	0.2%		
CKD該当者	99	78	81	82	81		
	3.9%	3.2%	3.2%	3.4%	3.4%		
	477	513	524	615	607		
	18.6%	20.8%	20.4%	25.4%	25.2%		
宝達志水町	検査実施者数	1,426	1,372	801	1,367	1,361	
	%	98.5%	95.8%	59.6%	98.1%	98.8%	
	ステージ1・2	60ml/min/1.73m ² 以上 尿蛋白-	1,132	1,013	586	979	998
		79.4%	73.8%	73.2%	71.6%	73.3%	
	ステージ3	50~60ml/min/1.73m ² 未満	204	256	160	266	243
		14.3%	18.7%	20.0%	19.5%	17.9%	
		40~50ml/min/1.73m ² 未満	43	52	40	65	58
		3.0%	3.8%	5.0%	4.8%	4.3%	
	ステージ4・5	30~40ml/min/1.73m ² 未満	10	10	7	10	8
		0.7%	0.7%	0.9%	0.7%	0.6%	
60ml/min/1.73m ² 以上 尿蛋白+以上	3	5	0	4	6		
	0.2%	0.4%	0.0%	0.3%	0.4%		
CKD該当者	34	36	8	43	48		
	2.4%	2.6%	1.0%	3.1%	3.5%		
	294	359	215	388	363		
	20.6%	26.2%	26.8%	28.4%	26.7%		
中能登町	検査実施者数	1,777	1,601	1,665	1,534	1,552	
	%	99.2%	95.8%	98.7%	95.0%	94.2%	
	ステージ1・2	60ml/min/1.73m ² 以上 尿蛋白-	1,429	1,235	1,225	1,131	1,212
		80.4%	77.1%	73.6%	73.7%	78.1%	
	ステージ3	50~60ml/min/1.73m ² 未満	225	225	276	258	214
		12.7%	14.1%	16.6%	16.8%	13.8%	
		40~50ml/min/1.73m ² 未満	72	74	80	86	62
		4.1%	4.6%	4.8%	5.6%	4.0%	
	ステージ4・5	30~40ml/min/1.73m ² 未満	13	23	24	16	18
		0.7%	1.4%	1.4%	1.0%	1.2%	
60ml/min/1.73m ² 以上 尿蛋白+以上	5	2	9	7	6		
	0.3%	0.1%	0.5%	0.5%	0.4%		
CKD該当者	33	42	51	36	40		
	1.9%	2.6%	3.1%	2.3%	2.6%		
	348	366	440	403	340		
	19.6%	22.9%	26.4%	26.3%	21.9%		
管内	検査実施者数	12,633	12,377	11,876	11,820	11,710	
	%	98.9%	95.8%	94.4%	98.1%	98.2%	
	ステージ1・2	60ml/min/1.73m ² 以上 尿蛋白-	10,265	9,683	9,330	8,857	8,930
		81.3%	78.2%	78.6%	74.9%	76.3%	
	ステージ3	50~60ml/min/1.73m ² 未満	1,518	1,767	1,655	1,990	1,842
		12.0%	14.3%	13.9%	16.8%	15.7%	
		40~50ml/min/1.73m ² 未満	342	413	417	500	449
		2.7%	3.3%	3.5%	4.2%	3.8%	
	ステージ4・5	30~40ml/min/1.73m ² 未満	79	91	79	82	94
		0.6%	0.7%	0.7%	0.7%	0.8%	
60ml/min/1.73m ² 以上 尿蛋白+以上	37	32	33	37	40		
	0.3%	0.3%	0.3%	0.3%	0.3%		
CKD該当者	392	391	362	354	355		
	3.1%	3.2%	3.0%	3.0%	3.0%		
	2,368	2,694	2,546	2,963	2,780		
	18.7%	21.8%	21.4%	25.1%	23.7%		
石川県	検査実施者数	79,966	80,453	80,807	78,978	79,563	
	%	97.2%	93.6%	96.4%	97.9%	97.7%	
	ステージ1・2	60ml/min/1.73m ² 以上 尿蛋白-	65,505	64,998	64,972	60,126	58,881
		81.9%	80.8%	80.4%	76.1%	74.0%	
	ステージ3	50~60ml/min/1.73m ² 未満	8,959	9,727	9,981	12,488	13,667
		11.2%	12.1%	12.4%	15.8%	17.2%	
		40~50ml/min/1.73m ² 未満	2,114	2,361	2,488	3,078	3,460
		2.6%	2.9%	3.1%	3.9%	4.3%	
	ステージ4・5	30~40ml/min/1.73m ² 未満	482	548	547	613	744
		0.6%	0.7%	0.7%	0.8%	0.9%	
60ml/min/1.73m ² 以上 尿蛋白+以上	211	218	234	252	267		
	0.3%	0.3%	0.3%	0.3%	0.3%		
CKD該当者	2,695	2,601	2,585	2,421	2,544		
	3.4%	3.2%	3.2%	3.1%	3.2%		
	14,461	15,455	15,835	18,852	20,682		
	18.1%	19.2%	19.6%	23.9%	26.0%		

* 保険者が社会保険診療報酬支払い基金を通じて国へ提出する報告書に基づく結果より