

10 特定健康診査 ・特定保健指導

1) 特定健康診査の状況

出典:石川県生活習慣病検診管理指導協議会における課題検討結果報告
(平成30年度)

		石川県	管内	七尾市	羽咋市	志賀町	宝達志水町	中能登町
対象者数		166,049	21,945	8,926	3,883	3,946	2,213	2,977
特定健康診	受診者数	76,571	11,054	4,011	2,054	2,152	1,318	1,519
	受診率	46.1%	50.4%	44.9%	52.9%	54.5%	59.6%	51.0%
	評価対象者	76,589	11,063	4,020	2,054	2,152	1,318	1,519
特定保健指導	対象者	7,886	1,245	437	249	230	135	194
	率	10.3%	11.3%	10.9%	12.1%	10.7%	10.2%	12.8%
	利用者	4,940	971	356	228	142	107	138
	率	62.6%	78.0%	81.5%	91.6%	61.7%	79.3%	71.1%
	終了者	4,560	900	319	223	140	84	134
実施率	57.8%	72.3%	73.0%	89.6%	60.9%	62.2%	69.1%	

※石川県の数は市町国保の合計とする。

2) 特定保健指導の状況(積極的支援)

(平成30年度)

		石川県	管内	七尾市	羽咋市	志賀町	宝達志水町	中能登町	
評価対象者		76,589	11,063	4,020	2,054	2,152	1,318	1,519	
積極的支援	対象者	1,645	236	85	40	44	33	34	
	率	2.1%	2.1%	2.1%	1.9%	2.0%	2.5%	2.2%	
	利用者	人数	827	177	66	37	28	25	21
		率	50.3%	75.0%	77.6%	92.5%	63.6%	75.8%	61.8%
	終了者	人数	481	109	29	32	27	4	17
		率	29.2%	46.2%	34.1%	80.0%	61.4%	12.1%	50.0%
	中断者率	41.8%	38.4%	56.1%	13.5%	3.6%	84.0%	19.0%	
服薬除外者	2,760	438	180	79	69	42	68		

※石川県の数は市町国保の合計とする。

3) 特定保健指導の状況(動機付け支援)

(平成30年度)

		石川県	管内	七尾市	羽咋市	志賀町	宝達志水町	中能登町	
評価対象者		76,589	11,063	4,020	2,054	2,152	1,318	1,519	
動機付け支援	対象者	6,241	1,009	352	209	186	102	160	
	率	8.1%	9.1%	8.8%	10.2%	8.6%	7.7%	10.5%	
	利用者	人数	4,113	794	290	191	114	82	117
		率	65.9%	78.7%	82.4%	91.4%	61.3%	80.4%	73.1%
	終了者	人数	4,079	791	290	191	113	80	117
		率	65.4%	78.4%	82.4%	91.4%	60.8%	78.4%	73.1%
	中断率	0.8%	0.4%	0.0%	0.0%	0.9%	2.4%	0.0%	
服薬除外者	17,072	2,686	970	467	585	345	319		

※石川県の数は市町国保の合計とする。

4) 内臓脂肪症候群・服薬に関する状況

(平成30年度)

		石川県	管内	七尾市	羽咋市	志賀町	宝達志水町	中能登町
評価対象者		76,589	11,063	4,020	2,054	2,152	1,318	1,519
内臓脂肪症候群	人数	15,847	2,506	890	478	497	312	329
	率	20.7%	22.7%	22.1%	23.3%	23.1%	23.7%	21.7%
内臓脂肪症候群予備群	人数	8,016	1,204	442	213	251	144	154
	率	10.5%	10.9%	11.0%	10.4%	11.7%	10.9%	10.1%
高血圧症の治療	人数	29,540	4,513	1,627	757	998	549	582
	率	38.6%	40.8%	40.5%	36.9%	46.4%	41.7%	38.3%
脂質異常症の治療	人数	23,296	3,398	1,258	596	697	422	425
	率	30.4%	30.7%	31.3%	29.0%	32.4%	32.0%	28.0%
糖尿病の治療	人数	7,986	1,259	478	181	254	164	182
	率	10.4%	11.4%	11.9%	8.8%	11.8%	12.4%	12.0%

※石川県の数は市町国保の合計とする。

5) 特定健康診査

出典: 石川県生活習慣病検診管理指導協議会における課題検討結果報告
(平成30年度)

	石川県	管内	七尾市	羽咋市	志賀町	宝達志水町	中能登町	
受診者数	79,277	11,388	4,134	2,137	2,211	1,338	1,568	
腹囲 男性85cm以上 女性:90cm以上 または BMI 25以上	30,192	4,794	1,740	888	956	578	632	
(%)	38.1%	42.1%	42.1%	41.6%	43.2%	43.2%	40.3%	
腹囲	男性:85cm未満 女性:90cm未満	52,993	7,219	2,641	1,347	1,384	818	1,029
	(%)	66.8%	63.4%	63.9%	63.0%	62.6%	61.1%	65.6%
	男性:85cm以上 女性:90cm以上	26,268	4,163	1,488	790	827	519	539
	(%)	33.1%	36.6%	36.0%	37.0%	37.4%	38.8%	34.4%
	実施せず	16	6	5	0	0	1	0
(%)	0.0%	0.1%	0.1%	0.0%	0.0%	0.1%	0.0%	
BMI	18.5未満	5,612	603	207	142	102	76	76
	(%)	7.1%	5.3%	5.0%	6.6%	4.6%	5.7%	4.8%
	18.5～25未満	53,097	7,464	2,683	1,453	1,412	892	1,024
	(%)	67.0%	65.5%	64.9%	68.0%	63.9%	66.7%	65.3%
	25以上	20,560	3,319	1,242	542	697	370	468
(%)	25.9%	29.1%	30.0%	25.4%	31.5%	27.7%	29.8%	
実施せず	8	2	2	0	0	0	0	
(%)	0.0%	0.0%	0.0%	0.0%	0.0%	0.0%	0.0%	
血圧	異常なし ~129 and ~84	42,473	5,895	2,129	1,168	1,100	766	732
	(%)	53.6%	51.8%	51.5%	54.7%	49.8%	57.2%	46.7%
	保健指導判定 130~139 or 85~	18,057	2,599	937	532	495	289	346
	(%)	22.8%	22.8%	22.7%	24.9%	22.4%	21.6%	22.1%
	受診勧奨判定 140~ or 90~	18,741	2,890	1,064	437	616	283	490
(%)	23.6%	25.4%	25.7%	20.4%	27.9%	21.2%	31.3%	
不明・検査せず	6	4	4	0	0	0	0	
(%)	0.0%	0.0%	0.1%	0.0%	0.0%	0.0%	0.0%	

5) 特定健康診査

出典: 石川県生活習慣病検診管理指導協議会における課題検討結果報告
(平成30年度)

	石川県	管内	七尾市	羽咋市	志賀町	宝達志水町	中能登町	
受診者数	79,277	11,388	4,134	2,137	2,211	1,338	1,568	
中性脂肪	異常なし ~149	60,421	8,405	3,073	1,506	1,694	977	1,155
	(%)	76.2%	73.8%	74.3%	70.5%	76.6%	73.0%	73.7%
	保健指導判定 150~299	16,426	2,576	927	537	441	319	352
	(%)	20.7%	22.6%	22.4%	25.1%	19.9%	23.8%	22.4%
	受診勧奨判定 300~	2,425	402	130	94	76	42	60
(%)	3.1%	3.5%	3.1%	4.4%	3.4%	3.1%	3.8%	
不明・検査せず	5	5	4	0	0	0	1	
(%)	0.0%	0.0%	0.1%	0.0%	0.0%	0.0%	0.1%	
HDLコレステロール	異常なし 40~	74,946	10,693	3,878	1,989	2,093	1,272	1,461
	(%)	94.5%	93.9%	93.8%	93.1%	94.7%	95.1%	93.2%
	保健指導判定 35~39	3,307	522	184	110	94	54	80
	(%)	4.2%	4.6%	4.5%	5.1%	4.3%	4.0%	5.1%
	受診勧奨判定 ~34	1,016	165	65	38	24	12	26
(%)	1.3%	1.4%	1.6%	1.8%	1.1%	0.9%	1.7%	
不明・検査せず	8	8	7	0	0	0	1	
(%)	0.0%	0.1%	0.2%	0.0%	0.0%	0.0%	0.1%	
LDLコレステロール	異常なし ~119	41,843	6,284	2,331	1,198	1,238	658	859
	(%)	52.8%	55.2%	56.4%	56.1%	56.0%	49.2%	54.8%
	保健指導判定 120~139	18,973	2,609	958	468	525	311	347
	(%)	23.9%	22.9%	23.2%	21.9%	23.7%	23.2%	22.1%
	受診勧奨判定 140~	18,401	2,441	833	471	448	347	342
(%)	23.2%	21.4%	20.1%	22.0%	20.3%	25.9%	21.8%	
不明・検査せず	59	54	12	0	0	22	20	
(%)	0.1%	0.5%	0.3%	0.0%	0.0%	1.6%	1.3%	

* 保険者が社会保険診療報酬支払い基金を通じて国へ提出する報告書に基づく結果より

5) 特定健康診査

出典：石川県生活習慣病検診管理指導協議会における課題検討結果報告
(平成30年度)

	石川県	管内	七尾市	羽咋市	志賀町	宝達志水町	中能登町	
受診者数	79,277	11,388	4,134	2,137	2,211	1,338	1,568	
A S T (G O T)	異常なし 8~30	69,376	9,900	3,614	1,853	1,933	1,154	1,346
	(%)	87.5%	86.9%	87.4%	86.7%	87.4%	86.2%	85.8%
	保健指導判定 31~50	8,232	1,271	437	248	242	159	185
	(%)	10.4%	11.2%	10.6%	11.6%	10.9%	11.9%	11.8%
	受診勧奨判定 51~	1,666	215	82	36	36	25	36
(%)	2.1%	1.9%	2.0%	1.7%	1.6%	1.9%	2.3%	
不明・検査せず	3	2	1	0	0	0	1	
(%)	0.0%	0.0%	0.0%	0.0%	0.0%	0.0%	0.1%	
A L T (G P T)	異常なし 5~30	67,742	9,788	3,569	1,836	1,906	1,135	1,342
	(%)	85.4%	86.0%	86.3%	85.9%	86.2%	84.8%	85.6%
	保健指導判定 31~50	8,626	1,213	426	225	240	157	165
	(%)	10.9%	10.7%	10.3%	10.5%	10.9%	11.7%	10.5%
	受診勧奨判定 51~	2,906	385	138	76	65	46	60
(%)	3.7%	3.4%	3.3%	3.6%	2.9%	3.4%	3.8%	
不明・検査せず	3	2	1	0	0	0	1	
(%)	0.0%	0.0%	0.0%	0.0%	0.0%	0.0%	0.1%	
γ - G T P (G T P)	異常なし ~50	67,114	9,728	3,546	1,836	1,867	1,144	1,335
	(%)	84.7%	85.4%	85.8%	85.9%	84.4%	85.5%	85.1%
	保健指導判定 51~100	8,472	1,159	418	205	249	132	155
	(%)	10.7%	10.2%	10.1%	9.6%	11.3%	9.9%	9.9%
	受診勧奨判定 101~	3,685	498	168	96	95	62	77
(%)	4.6%	4.4%	4.1%	4.5%	4.3%	4.6%	4.9%	
不明・検査せず	6	3	2	0	0	0	1	
(%)	0.0%	0.0%	0.0%	0.0%	0.0%	0.0%	0.1%	
血 糖 値 ・ ヘ モ グ ロ ビ ン A 1 c	異常なし 血糖値100未満またはHbA1c5.6未満	42,623	5,288	1,980	946	1,043	650	669
	(%)	53.8%	46.4%	47.9%	44.3%	47.2%	48.6%	42.7%
	保健指導判定 血糖値100以上~ 126未満またはHb A1c5.6以上6.5未満	29,580	4,965	1,734	982	952	550	747
	(%)	37.3%	43.6%	41.9%	46.0%	43.1%	41.1%	47.6%
	受診勧奨判定 血糖値126以上またはHbA1c6.5以上	7,070	1,131	417	209	216	138	151
(%)	8.9%	9.9%	10.1%	9.8%	9.8%	10.3%	9.6%	
不明・検査せず	4	4	3	0	0	0	1	
(%)	0.0%	0.0%	0.1%	0.0%	0.0%	0.0%	0.1%	

* 保険者が社会保険診療報酬支払い基金を通じて国へ提出する報告書に基づく結果より

5) 特定健康診査

出典: 石川県生活習慣病検診管理指導協議会における課題検討結果報告
(平成30年度)

		石川県	管内	七尾市	羽咋市	志賀町	宝達志水町	中能登町	
受診者数		79,277	11,388	4,134	2,137	2,211	1,338	1,568	
尿検査 (蛋白)	(-) (±)	74,882	10,741	3,874	2,057	2,059	1,261	1,490	
	(%)	94.5%	94.3%	93.7%	96.3%	93.1%	94.2%	95.0%	
	(+) 以上	4,311	627	249	74	151	76	77	
	(%)	5.4%	5.5%	6.0%	3.5%	6.8%	5.7%	4.9%	
不明・検査せず		84	20	11	6	1	1	1	
(%)		0.1%	0.2%	0.3%	0.3%	0.0%	0.1%	0.1%	
尿検査 (糖)	(-) (±)	75,503	10,730	3,899	2,004	2,099	1,261	1,467	
	(%)	95.2%	94.2%	94.3%	93.8%	94.9%	94.2%	93.6%	
	(+) 以上	3,686	635	224	127	110	75	99	
	(%)	4.6%	5.6%	5.4%	5.9%	5.0%	5.6%	6.3%	
不明・検査せず		88	23	11	6	2	2	2	
(%)		0.1%	0.2%	0.3%	0.3%	0.1%	0.1%	0.1%	
クレアチニン	検査実施者数	78,014	11,261	4,096	2,095	2,201	1,312	1,557	
	(%)	98.4%	98.9%	99.1%	98.0%	99.5%	98.1%	99.3%	
	異常なし 男性 ~1.2mg/dl 女性 ~1.0mg/dl	77,013	11,131	4,055	2,077	2,168	1,301	1,530	
	(%)	98.7%	98.8%	99.0%	99.1%	98.5%	99.2%	98.3%	
要医療 男性 1.3mg/dl~ 女性 1.1mg/dl~		1,001	130	41	18	33	11	27	
(%)		1.3%	1.2%	1.0%	0.9%	1.5%	0.8%	1.7%	
推算糸球体濾過量	検査実施者数	75,351	10,922	3,969	2,011	2,142	1,291	1,509	
	(%)	95.0%	95.9%	96.0%	94.1%	96.9%	96.5%	96.2%	
	1. ステージ 2. ジ	60ml/min/1.73m ² 以上 尿蛋白-	56,066	8,187	2,938	1,565	1,573	977	1,134
		(%)	74.4%	75.0%	74.0%	77.8%	73.4%	75.7%	75.1%
	ステージ 3	50~60ml/min/ 1.73m ² 未満	12,757	1,829	700	300	366	211	252
		(%)	16.9%	16.7%	17.6%	14.9%	17.1%	16.3%	16.7%
		40~50ml/min/ 1.73m ² 未満	3,155	439	154	83	93	49	60
		(%)	4.2%	4.0%	3.9%	4.1%	4.3%	3.8%	4.0%
	30~40ml/min/ 1.73m ² 未満	660	82	24	13	16	8	21	
		(%)	0.9%	0.8%	0.6%	0.6%	0.7%	0.6%	1.4%
4. ステージ 5. ジ	30ml/min/1.73m ² 未満	252	34	6	7	10	5	6	
	(%)	0.3%	0.3%	0.2%	0.3%	0.5%	0.4%	0.4%	
60ml/min/1.73m ² 以上 尿蛋白+以上		2,461	351	147	43	84	41	36	
(%)		3.3%	3.2%	3.7%	2.1%	3.9%	3.2%	2.4%	
CKD該当者		19,285	2,735	1,031	446	569	314	375	
(%)		25.6%	25.0%	26.0%	22.2%	26.6%	24.3%	24.9%	

* 保険者が社会保険診療報酬支払い基金を通じて国へ提出する報告書に基づく結果より

6) 特定健康診査 詳細項目

出典: 石川県生活習慣病検診管理指導協議会における課題検討結果報告
(平成30年度)

	石川県	管内	七尾市	羽咋市	志賀町	宝達志水町	中能登町	
受診者数	79,277	11,388	4,134	2,137	2,211	1,338	1,568	
心電図	検査実施者数	74,949	10,656	3,964	1,943	2,203	1,069	1,477
	(%)	94.5%	93.6%	95.9%	90.9%	99.6%	79.9%	94.2%
	所見なし	53,430	7,404	2,894	1,285	1,509	711	1,005
	(%)	71.3%	69.5%	73.0%	66.1%	68.5%	66.5%	68.0%
	所見あり	21,519	3,252	1,070	658	694	358	472
	(%)	28.7%	30.5%	27.0%	33.9%	31.5%	33.5%	32.0%
貧血判定 (ヘモグロビン値)	検査実施者数	76,002	10,674	3,965	1,943	2,211	1,070	1,485
	(%)	95.9%	93.7%	95.9%	90.9%	100.0%	80.0%	94.7%
	異常なし 男性:13≤ 女性:12≤	68,457	9,476	3,520	1,722	1,970	949	1,315
	(%)	90.1%	88.8%	88.8%	88.6%	89.1%	88.7%	88.6%
	保健指導判定 男性:12以上13未満 女性:11以上12未満	5,765	938	355	175	183	95	130
	(%)	7.6%	8.8%	9.0%	9.0%	8.3%	8.9%	8.8%
受診勧奨判定 男性:<12 女性:<11	1,780	260	90	46	58	26	40	
	(%)	2.3%	2.4%	2.3%	2.4%	2.6%	2.4%	2.7%
眼底検査	検査実施者数	11,373	1,780	656	126	393	278	327
	(%)	14.3%	15.6%	15.9%	5.9%	17.8%	20.8%	20.9%
	異常なし	11,016	1,747	643	125	378	277	324
	(%)	96.9%	98.1%	98.0%	99.2%	96.2%	99.6%	99.1%
	要指導	188	2	0	1	0	1	0
	(%)	1.7%	0.1%	0.0%	0.8%	0.0%	0.4%	0.0%
	要医療	169	31	13	0	15	0	3
	(%)	1.5%	1.7%	2.0%	0.0%	3.8%	0.0%	0.9%

* 保険者が社会保険診療報酬支払い基金を通じて国へ提出する報告書に基づく結果より

7) 喫煙状況

出典: 石川県生活習慣病検診管理指導協議会における課題検討結果報告

(平成30年度)

	石川県	管内	七尾市	羽咋市	志賀町	宝達志水町	中能登町	
受診者数	79,277	11,388	4,134	2,137	2,211	1,338	1,568	
習慣的な喫煙	吸っている	10,283	1,438	522	285	298	164	169
	(%)	13.0%	12.6%	12.6%	13.3%	13.5%	12.3%	10.8%
	吸っていない	68,991	9,948	3,610	1,852	1,913	1,174	1,399
	(%)	87.0%	87.4%	87.3%	86.7%	86.5%	87.7%	89.2%
	不明	3	2	2	0	0	0	0
	(%)	0.0%	0.0%	0.0%	0.0%	0.0%	0.0%	0.0%

* 保険者が社会保険診療報酬支払い基金を通じて国へ提出する報告書に基づく結果より

8) 特定保健指導(積極的支援)の3ヵ月後の評価

出典: 石川県生活習慣病検診管理指導協議会における課題検討結果報告
(平成30年度)

	石川県	管内	七尾市	羽咋市	志賀町	宝達志水町	中能登町	
評価実施者数	451	85	30	5	28	4	18	
体重減少	5%Kg以上減少	37	7	3	0	1	0	3
	(%)	8.2%	8.2%	10.0%	0.0%	3.6%	0.0%	16.7%
	5%Kg以上の減少なし	414	78	27	5	27	4	15
	(%)	91.8%	91.8%	90.0%	100.0%	96.4%	100.0%	83.3%
	測定なし	0	0	0	0	0	0	0
	(%)	0.0%	0.0%	0.0%	0.0%	0.0%	0.0%	0.0%
腹囲減少	3cm以上減少	64	10	3	1	3	0	3
	(%)	14.2%	11.8%	10.0%	20.0%	10.7%	0.0%	16.7%
	3cm以上の減少なし	387	75	27	4	25	4	15
	(%)	85.8%	88.2%	90.0%	80.0%	89.3%	100.0%	83.3%
	測定なし	0	0	0	0	0	0	0
	(%)	0.0%	0.0%	0.0%	0.0%	0.0%	0.0%	0.0%
栄養・食生活	変化なし	236	56	13	5	26	3	9
	(%)	52.3%	65.9%	43.3%	100.0%	92.9%	75.0%	50.0%
	改善	207	28	17	0	2	1	8
	(%)	45.9%	32.9%	56.7%	0.0%	7.1%	25.0%	44.4%
	悪化	8	1	0	0	0	0	1
	(%)	1.8%	1.2%	0.0%	0.0%	0.0%	0.0%	5.6%
身体活動	変化なし	324	73	28	3	28	2	12
	(%)	71.8%	85.9%	93.3%	60.0%	100.0%	50.0%	66.7%
	改善	116	12	2	2	0	2	6
	(%)	25.7%	14.1%	6.7%	40.0%	0.0%	50.0%	33.3%
	悪化	11	0	0	0	0	0	0
	(%)	2.4%	0.0%	0.0%	0.0%	0.0%	0.0%	0.0%
喫煙	評価実施者数	100	12	9	3	0	0	0
	健診時は喫煙の者	19	2	2	0	0	0	0
	(%)	19.0%	16.7%	22.2%	0.0%	0.0%	0.0%	0.0%
	非継続	10	3	1	2	0	0	0
	(%)	10.0%	25.0%	11.1%	66.7%	0.0%	0.0%	0.0%
	禁煙の意思なし	71	7	6	1	0	0	0
	(%)	71.0%	58.3%	66.7%	33.3%	0.0%	0.0%	0.0%
	評価実施者数	134	6	4	2	0	0	0
	健診時は非喫煙の者	130	6	4	2	0	0	0
	(%)	97.0%	100.0%	100.0%	100.0%	0.0%	0.0%	0.0%
	非継続	4	0	0	0	0	0	0
	(%)	3.0%	0.0%	0.0%	0.0%	0.0%	0.0%	0.0%
禁煙の意思なし	0	0	0	0	0	0	0	
(%)	0.0%	0.0%	0.0%	0.0%	0.0%	0.0%	0.0%	

* 保険者が社会保険診療報酬支払い基金を通じて国へ提出する報告書に基づく結果より

9) 特定保健指導(動機付け支援)の3ヵ月後の評価

出典: 石川県生活習慣病検診管理指導協議会における課題検討結果報告
(平成30年度)

		石川県	管内	七尾市	羽咋市	志賀町	宝達志水町	中能登町
評価実施者数		3,413	519	162	63	114	79	101
体重減少	5%Kg以上減少	209	23	5	7	4	1	6
	(%)	6.1%	4.4%	3.1%	11.1%	3.5%	1.3%	5.9%
	5%Kg以上の減少なし	3,193	490	151	56	110	78	95
	(%)	93.6%	94.4%	93.2%	88.9%	96.5%	98.7%	94.1%
腹囲減少	3cm以上減少	446	44	7	8	18	3	8
	(%)	13.1%	8.5%	4.3%	12.7%	15.8%	3.8%	7.9%
	3cm以上の減少なし	2,955	468	148	55	96	76	93
	(%)	86.6%	90.2%	91.4%	87.3%	84.2%	96.2%	92.1%
栄養・食生活	変化なし	1,871	383	120	37	104	58	64
	(%)	54.8%	73.8%	74.1%	58.7%	91.2%	73.4%	63.4%
	改善	1,472	126	40	25	10	21	30
	(%)	43.1%	24.3%	24.7%	39.7%	8.8%	26.6%	29.7%
身体活動	悪化	57	9	2	1	0	0	6
	(%)	1.7%	1.7%	1.2%	1.6%	0.0%	0.0%	5.9%
	変化なし	2,197	433	137	36	113	70	77
	(%)	64.4%	83.4%	84.6%	57.1%	99.1%	88.6%	76.2%
喫煙	改善	1,107	78	21	25	1	9	22
	(%)	32.4%	15.0%	13.0%	39.7%	0.9%	11.4%	21.8%
	悪化	96	7	4	2	0	0	1
	(%)	2.8%	1.3%	2.5%	3.2%	0.0%	0.0%	1.0%
健診時は喫煙の者	評価実施者数	182	16	10	6	0	0	0
	禁煙継続	33	2	1	1	0	0	0
	(%)	18.1%	12.5%	10.0%	16.7%	0.0%	0.0%	0.0%
	非継続	20	4	0	4	0	0	0
健診時は非喫煙の者	(%)	11.0%	25.0%	0.0%	66.7%	0.0%	0.0%	0.0%
	禁煙の意思なし	129	10	9	1	0	0	0
	(%)	70.9%	62.5%	90.0%	16.7%	0.0%	0.0%	0.0%
	評価実施者数	1,265	93	34	57	0	2	0
非喫煙	1,240	92	34	56	0	2	0	
(%)	98.0%	98.9%	100.0%	98.2%	0.0%	100.0%	0.0%	
非継続	11	1	0	1	0	0	0	
(%)	0.9%	1.1%	0.0%	1.8%	0.0%	0.0%	0.0%	
禁煙の意思なし	14	0	0	0	0	0	0	
(%)	1.1%	0.0%	0.0%	0.0%	0.0%	0.0%	0.0%	

* 保険者が社会保険診療報酬支払い基金を通じて国へ提出する報告書に基づく結果より

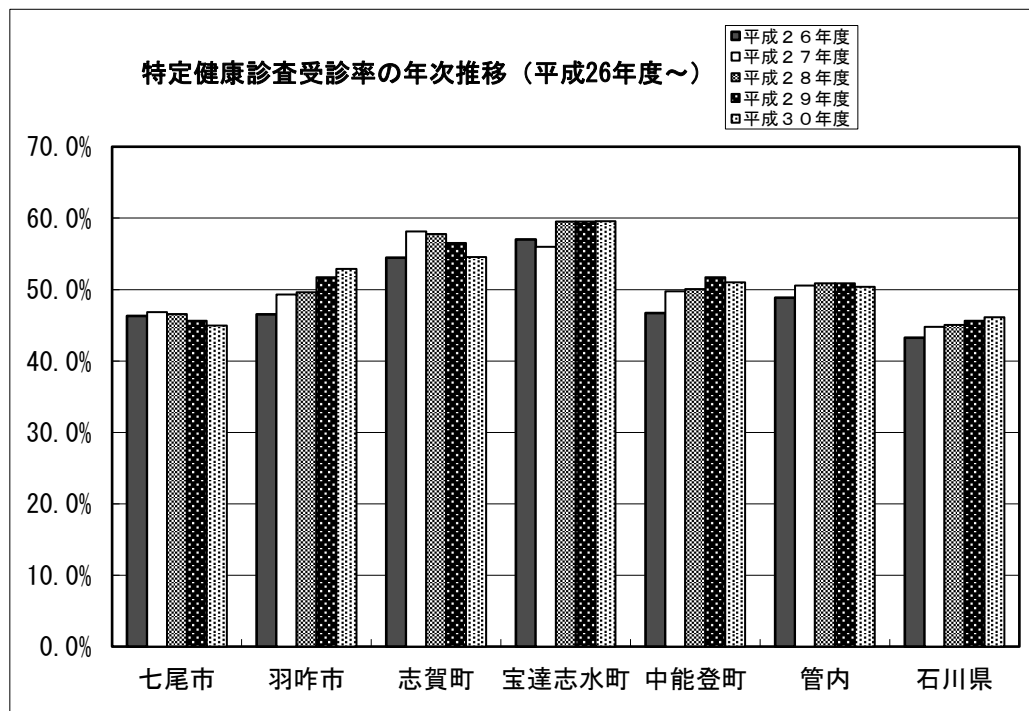
10) 経年推移

出典：石川県生活習慣病検診管理指導協議会における課題検討結果報告

(1) 特定健康診査の対象者数・受診者数・受診率

対象者	平成26年度	平成27年度	平成28年度	平成29年度	平成30年度
七尾市	10,602	10,196	9,633	9,213	8,926
羽咋市	4,527	4,441	4,245	4,074	3,883
志賀町	4,551	4,442	4,231	4,087	3,946
宝達志水町	2,434	2,398	2,341	2,256	2,213
中能登町	3,463	3,391	3,226	3,094	2,977
管内	25,577	24,868	23,676	22,724	21,945
石川県	191,883	187,308	179,102	172,774	166,049

受診者	平成26年度	平成27年度	平成28年度	平成29年度	平成30年度
七尾市	4,909	4,774	4,484	4,204	4,011
(%)	46.3%	46.8%	46.5%	45.6%	44.9%
羽咋市	2,106	2,190	2,107	2,107	2,054
(%)	46.5%	49.3%	49.6%	51.7%	52.9%
志賀町	2,479	2,582	2,445	2,310	2,152
(%)	54.5%	58.1%	57.8%	56.5%	54.5%
宝達志水町	1,388	1,343	1,393	1,343	1,318
(%)	57.0%	56.0%	59.5%	59.5%	59.6%
中能登町	1,618	1,687	1,615	1,600	1,519
(%)	46.7%	49.7%	50.1%	51.7%	51.0%
管内	12,500	12,576	12,044	11,564	11,054
(%)	48.9%	50.6%	50.9%	50.9%	50.4%
石川県	83,009	83,865	80,701	78,819	76,571
(%)	43.3%	44.8%	45.1%	45.6%	46.1%



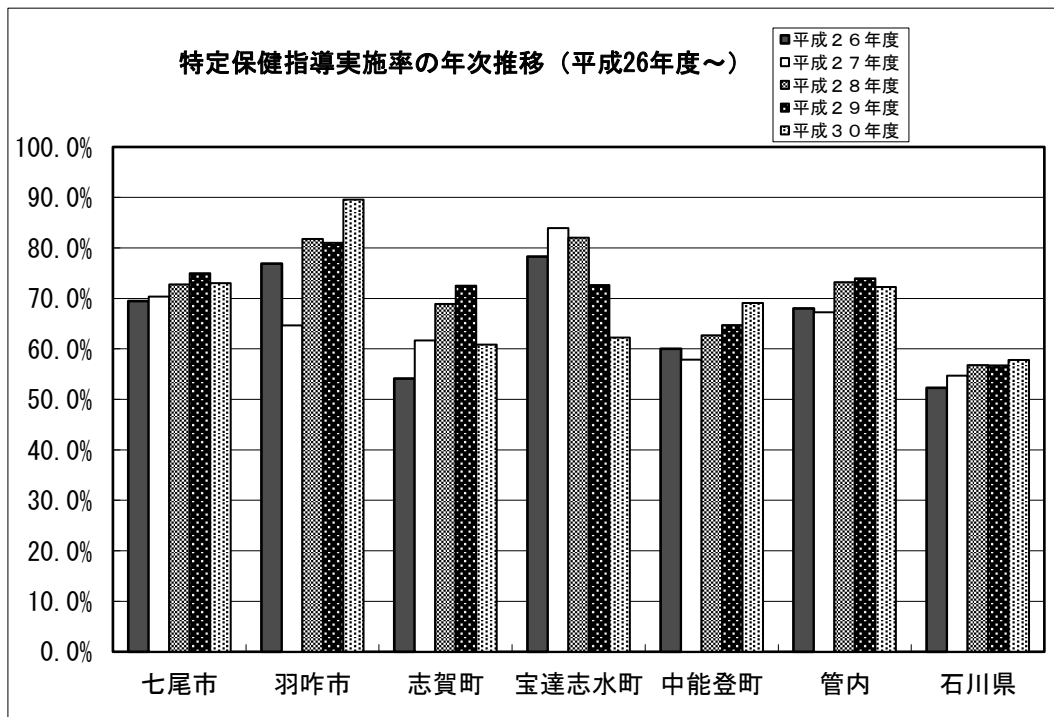
10) 経年推移

出典: 石川県生活習慣病検診管理指導協議会における課題検討結果報告

(2) 特定保健指導の対象者数・終了者数・実施率

対象者	平成26年度	平成27年度	平成28年度	平成29年度	平成30年度
七尾市	544	536	511	492	437
羽咋市	260	269	236	279	249
志賀町	229	240	238	240	230
宝達志水町	166	143	156	150	135
中能登町	210	216	209	207	194
管内	1,409	1,404	1,350	1,368	1,245
石川県	8,491	8,597	8,323	8,154	7,886

終了者数	平成26年度	平成27年度	平成28年度	平成29年度	平成30年度
七尾市	378	377	372	369	319
(%)	69.5%	70.3%	72.8%	75.0%	73.0%
羽咋市	200	174	193	226	223
(%)	76.9%	64.7%	81.8%	81.0%	89.6%
志賀町	124	148	164	174	140
(%)	54.1%	61.7%	68.9%	72.5%	60.9%
宝達志水町	130	120	128	109	84
(%)	78.3%	83.9%	82.1%	72.7%	62.2%
中能登町	126	125	131	134	134
(%)	60.0%	57.9%	62.7%	64.7%	69.1%
管内	958	944	988	1,012	900
(%)	68.0%	67.2%	73.2%	74.0%	72.3%
石川県	4,441	4,704	4,728	4,628	4,560
(%)	52.3%	54.7%	56.8%	56.8%	57.8%

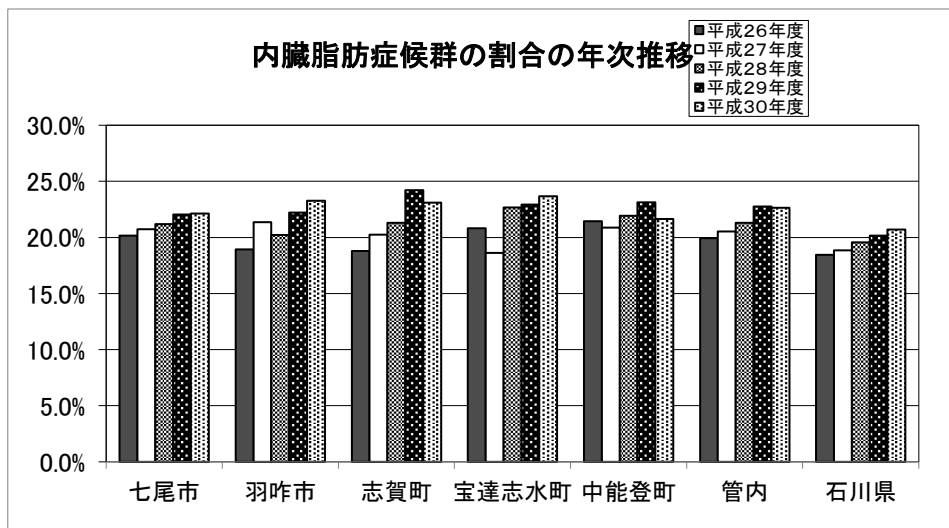


10) 経年推移

出典：石川県生活習慣病検診管理指導協議会における課題検討結果報告

(3) 結果－内臓脂肪症候群－

		平成26年度	平成27年度	平成28年度	平成29年度	平成30年度
七尾市	内臓脂肪症候群	991 20.2%	990 20.7%	951 21.2%	927 22.1%	890 22.1%
	内臓脂肪症候群予備群	519 10.6%	499 10.4%	460 10.3%	456 10.8%	442 11.0%
羽咋市	内臓脂肪症候群	399 18.9%	468 21.4%	426 20.2%	468 22.2%	478 23.3%
	内臓脂肪症候群予備群	245 11.6%	239 10.9%	196 9.3%	230 10.9%	213 10.4%
志賀町	内臓脂肪症候群	466 18.8%	523 20.3%	521 21.3%	567 24.2%	497 23.1%
	内臓脂肪症候群予備群	258 10.4%	281 10.9%	280 11.4%	257 11.0%	251 11.7%
宝達志水町	内臓脂肪症候群	289 20.8%	250 18.6%	316 22.7%	308 22.9%	312 23.7%
	内臓脂肪症候群予備群	149 10.7%	150 11.2%	156 11.2%	149 11.1%	144 10.9%
中能登町	内臓脂肪症候群	347 21.4%	352 20.9%	354 21.9%	370 23.1%	329 21.7%
	内臓脂肪症候群予備群	157 9.7%	180 10.7%	168 10.4%	152 9.5%	154 10.1%
管内	内臓脂肪症候群	2,492 19.9%	2,583 20.5%	2,568 21.3%	2,640 22.8%	2,506 22.7%
	内臓脂肪症候群予備群	1,328 10.6%	1,349 10.7%	1,260 10.5%	1,244 10.7%	1,204 10.9%
石川県	内臓脂肪症候群	15,315 18.4%	15,804 18.8%	15,799 19.6%	15,896 20.2%	15,847 20.7%
	内臓脂肪症候群予備群	8,505 10.2%	8,515 10.2%	8,267 10.2%	8,114 10.3%	8,016 10.5%



10) 経年推移

出典：石川県生活習慣病検診管理指導協議会における課題検討結果報告

(4) 結果－腹囲、BMI－

		平成26年度	平成27年度	平成28年度	平成29年度	平成30年度	
七尾市	腹囲	男性：85cm以上	2,023	1,969	1,894	1,798	1,740
		女性90cm以上 またはBMI25以上	39.9%	40.1%	40.7%	41.7%	42.1%
		男性：85cm未満	3,374	3,253	3,039	2,775	2,641
		女性：90cm未満	66.6%	66.3%	65.3%	64.4%	63.9%
		実施せず	12	8	9	1	5
	B M I	18.5未満	0.2%	0.2%	0.2%	0.0%	0.1%
		18.5～25未満	288	282	257	249	207
		25以上	5.7%	5.7%	5.5%	5.8%	5.0%
		25以上	3,313	3,206	3,043	2,752	2,683
		実施せず	65.4%	65.3%	65.4%	63.8%	64.9%
羽咋市	腹囲	男性：85cm以上	1,683	1,645	1,604	1,535	1,488
		女性90cm以上 またはBMI25以上	33.2%	33.5%	34.5%	35.6%	36.0%
		男性：85cm未満	1,442	1,444	1,448	1,376	1,347
		女性：90cm未満	65.9%	64.0%	66.6%	63.7%	63.0%
		実施せず	745	813	725	784	790
	B M I	18.5未満	34.1%	36.0%	33.4%	36.3%	37.0%
		18.5～25未満	0	0	0	0	0
		25以上	0.0%	0.0%	0.0%	0.0%	0.0%
		25以上	138	144	140	138	142
		実施せず	6.3%	6.4%	6.4%	6.4%	6.6%
志賀町	腹囲	男性：85cm以上	1,527	1,517	1,475	1,427	1,453
		女性90cm以上 またはBMI25以上	69.8%	67.2%	67.9%	66.1%	68.0%
		男性：85cm未満	1,685	1,730	1,620	1,549	1,412
		女性：90cm未満	65.8%	65.0%	64.0%	63.8%	63.9%
		実施せず	733	790	779	757	697
	B M I	25以上	28.6%	29.7%	30.8%	31.2%	31.5%
		25以上	1	0	4	8	0
		18.5未満	0.0%	0.0%	0.2%	0.3%	0.0%
		18.5～25未満	142	143	127	114	102
		実施せず	5.5%	5.4%	5.0%	4.7%	4.6%
宝達志水町	腹囲	男性：85cm以上	1,685	1,730	1,620	1,549	1,412
		女性90cm以上 またはBMI25以上	65.8%	65.0%	64.0%	63.8%	63.9%
		男性：85cm未満	1,442	1,444	1,448	1,376	1,347
		女性：90cm未満	65.9%	64.0%	66.6%	63.7%	63.0%
		実施せず	745	813	725	784	790
	B M I	18.5未満	34.1%	36.0%	33.4%	36.3%	37.0%
		18.5～25未満	0	0	0	0	0
		25以上	0.0%	0.0%	0.0%	0.0%	0.0%
		25以上	142	143	127	114	102
		実施せず	5.5%	5.4%	5.0%	4.7%	4.6%
中能登町	腹囲	男性：85cm以上	1,685	1,730	1,620	1,549	1,412
		女性90cm以上 またはBMI25以上	65.8%	65.0%	64.0%	63.8%	63.9%
		男性：85cm未満	1,442	1,444	1,448	1,376	1,347
		女性：90cm未満	65.9%	64.0%	66.6%	63.7%	63.0%
		実施せず	745	813	725	784	790
	B M I	18.5未満	34.1%	36.0%	33.4%	36.3%	37.0%
		18.5～25未満	0	0	0	0	0
		25以上	0.0%	0.0%	0.0%	0.0%	0.0%
		25以上	142	143	127	114	102
		実施せず	5.5%	5.4%	5.0%	4.7%	4.6%
管内	腹囲	男性：85cm以上	5,086	5,663	5,095	4,990	4,794
		女性90cm以上 またはBMI25以上	39.4%	43.7%	40.9%	41.9%	42.1%
		男性：85cm未満	8,587	8,527	8,070	7,570	7,219
		女性：90cm未満	66.5%	65.7%	64.8%	63.5%	63.4%
		実施せず	4,318	4,436	4,369	4,339	4,163
	B M I	18.5未満	33.4%	34.2%	35.1%	36.4%	36.6%
		18.5～25未満	15	9	15	14	6
		25以上	0.1%	0.1%	0.1%	0.1%	0.1%
		25以上	725	739	685	660	603
		実施せず	5.6%	5.7%	5.5%	5.5%	5.3%
石川県	腹囲	男性：85cm以上	8,663	8,619	8,216	7,758	7,464
		女性90cm以上 またはBMI25以上	67.1%	66.4%	66.0%	65.1%	65.5%
		男性：85cm未満	3,525	3,609	3,546	3,496	3,319
		女性：90cm未満	27.3%	27.8%	28.5%	29.3%	29.1%
		実施せず	7	5	7	9	2
	B M I	25以上	0.1%	0.0%	0.1%	0.1%	0.0%
		25以上	31,555	32,027	31,569	31,041	30,192
		18.5未満	36.7%	36.9%	37.7%	38.1%	38.1%
		18.5～25未満	58,527	58,851	56,124	54,127	52,993
		25以上	68.1%	67.8%	67.0%	66.5%	66.8%
B M I	25以上	27,360	27,930	27,643	27,251	26,268	
	18.5未満	33	19	23	19	16	
	18.5～25未満	0.0%	0.0%	0.0%	0.0%	0.0%	
	25以上	5,927	6,065	5,890	5,641	5,612	
	実施せず	6.9%	7.0%	7.0%	6.9%	7.1%	

* 保険者が社会保険診療報酬支払い基金を通じて国へ提出する報告書に基づく結果より

10) 経年推移

出典: 石川県生活習慣病検診管理指導協議会における課題検討結果報告

(5) 結果－血圧－

		平成26年度	平成27年度	平成28年度	平成29年度	平成30年度
七尾市	異常なし ～129and～84	2,738 54.0%	2,583 52.6%	2,460 52.9%	2,222 51.5%	2,129 51.5%
	保健指導判定 130～139or85～89	1,066 21.0%	993 20.2%	947 20.4%	946 21.9%	937 22.7%
	受診勧奨判定 140～or90～	1,254 24.7%	1,323 27.0%	1,242 26.7%	1,142 26.5%	1,064 25.7%
	不明・検査せず	11 0.2%	7 0.1%	3 0.1%	1 0.0%	4 0.1%
	異常なし ～129and～84	1,263 57.8%	1,237 54.8%	1,205 55.5%	1,148 53.1%	1,168 54.7%
羽咋市	保健指導判定 130～139or85～89	490 22.4%	556 24.6%	488 22.5%	519 24.0%	532 24.9%
	受診勧奨判定 140～or90～	434 19.8%	464 20.6%	480 22.1%	493 22.8%	437 20.4%
	不明・検査せず	0 0.0%	0 0.0%	0 0.0%	0 0.0%	0 0.0%
	異常なし ～129and～84	1,329 51.9%	1,317 49.5%	1,251 49.4%	1,163 47.9%	1,100 49.8%
	保健指導判定 130～139or85～89	571 22.3%	601 22.6%	603 23.8%	559 23.0%	495 22.4%
志賀町	受診勧奨判定 140～or90～	660 25.8%	744 27.9%	671 26.5%	693 28.5%	616 27.9%
	不明・検査せず	1 0.0%	1 0.0%	5 0.2%	13 0.5%	0 0.0%
	異常なし ～129and～84	792 55.3%	814 58.2%	789 54.8%	770 55.9%	766 57.2%
	保健指導判定 130～139or85～89	271 18.9%	296 21.2%	320 22.2%	314 22.8%	289 21.6%
	受診勧奨判定 140～or90～	369 25.8%	289 20.7%	330 22.9%	293 21.3%	283 21.2%
宝達志水町	不明・検査せず	0 0.0%	0 0.0%	0 0.0%	0 0.0%	0 0.0%
	異常なし ～129and～84	794 47.5%	843 48.3%	774 46.6%	774 47.0%	732 46.7%
	保健指導判定 130～139or85～89	354 21.2%	365 20.9%	358 21.6%	364 22.1%	346 22.1%
	受診勧奨判定 140～or90～	523 31.3%	539 30.9%	528 31.8%	509 30.9%	490 31.3%
	不明・検査せず	0 0.0%	0 0.0%	0 0.0%	0 0.0%	0 0.0%
中能登町	異常なし ～129and～84	6,916 53.5%	6,794 52.4%	6,479 52.0%	6,077 51.0%	5,895 51.8%
	保健指導判定 130～139or85～89	2,752 21.3%	2,811 21.7%	2,716 21.8%	2,702 22.7%	2,599 22.8%
	受診勧奨判定 140～or90～	3,240 25.1%	3,359 25.9%	3,251 26.1%	3,130 26.3%	2,890 25.4%
	不明・検査せず	12 0.1%	8 0.1%	8 0.1%	14 0.1%	4 0.0%
	異常なし ～129and～84	46,619 54.3%	47,069 54.2%	45,394 54.2%	43,411 53.3%	42,473 53.6%
石川県	保健指導判定 130～139or85～89	19,567 22.8%	19,677 22.7%	18,828 22.5%	18,502 22.7%	18,057 22.8%
	受診勧奨判定 140～or90～	19,713 22.9%	20,046 23.1%	19,560 23.3%	19,470 23.9%	18,741 23.6%
	不明・検査せず	21 0.0%	8 0.0%	8 0.0%	14 0.0%	6 0.0%

* 保険者が社会保険診療報酬支払い基金を通じて国へ提出する報告書に基づく結果より

10) 経年推移

出典: 石川県生活習慣病検診管理指導協議会における課題検討結果報告

(6) 結果－中性脂肪－

		平成26年度	平成27年度	平成28年度	平成29年度	平成30年度
七尾市	異常なし	3,865	3,711	3,485	3,192	3,073
	～149	76.2%	75.6%	74.9%	74.0%	74.3%
	保健指導判定	1,055	1,047	1,019	976	927
	150～299	20.8%	21.3%	21.9%	22.6%	22.4%
	受診勧奨判定	147	148	147	143	130
300～	2.9%	3.0%	3.2%	3.3%	3.1%	
不明・検査せず	2	0	1	0	4	
		0.0%	0.0%	0.0%	0.0%	0.1%
羽咋市	異常なし	1,568	1,573	1,559	1,526	1,506
	～149	71.7%	69.7%	71.7%	70.6%	70.5%
	保健指導判定	537	601	538	547	537
	150～299	24.6%	26.6%	24.8%	25.3%	25.1%
	受診勧奨判定	82	83	76	87	94
300～	3.7%	3.7%	3.5%	4.0%	4.4%	
不明・検査せず	0	0	0	0	0	
		0.0%	0.0%	0.0%	0.0%	0.0%
志賀町	異常なし	1,978	2,103	1,963	1,821	1,694
	～149	77.2%	79.0%	77.6%	75.0%	76.6%
	保健指導判定	519	503	498	536	441
	150～299	20.3%	18.9%	19.7%	22.1%	19.9%
	受診勧奨判定	63	56	64	68	76
300～	2.5%	2.1%	2.5%	2.8%	3.4%	
不明・検査せず	1	1	5	3	0	
		0.0%	0.0%	0.2%	0.1%	0.0%
宝達志水町	異常なし	1,084	1,108	1,123	1,030	977
	～149	75.7%	79.2%	78.0%	74.8%	73.0%
	保健指導判定	314	266	273	303	319
	150～299	21.9%	19.0%	19.0%	22.0%	23.8%
	受診勧奨判定	34	25	43	44	42
300～	2.4%	1.8%	3.0%	3.2%	3.1%	
不明・検査せず	0	0	0	0	0	
		0.0%	0.0%	0.0%	0.0%	0.0%
中能登町	異常なし	1,233	1,285	1,244	1,182	1,155
	～149	73.8%	73.6%	74.9%	71.8%	73.7%
	保健指導判定	390	419	368	406	352
	150～299	23.3%	24.0%	22.2%	24.7%	22.4%
	受診勧奨判定	47	43	47	58	60
300～	2.8%	2.5%	2.8%	3.5%	3.8%	
不明・検査せず	1	0	1	1	1	
		0.1%	0.0%	0.1%	0.1%	0.1%
管内	異常なし	9,728	9,780	9,374	8,751	8,405
	～149	75.3%	75.4%	75.3%	73.4%	73.8%
	保健指導判定	2,815	2,836	2,696	2,768	2,576
	150～299	21.8%	21.9%	21.6%	23.2%	22.6%
	受診勧奨判定	373	355	377	400	402
300～	2.9%	2.7%	3.0%	3.4%	3.5%	
不明・検査せず	4	1	7	4	5	
		0.0%	0.0%	0.1%	0.0%	0.0%
石川県	異常なし	65,488	66,489	64,002	61,679	60,421
	～149	76.2%	76.6%	76.4%	75.8%	76.2%
	保健指導判定	17,842	17,714	17,253	17,194	16,426
	150～299	20.8%	20.4%	20.6%	21.1%	20.7%
	受診勧奨判定	2,578	2,595	2,527	2,519	2,425
300～	3.0%	3.0%	3.0%	3.1%	3.1%	
不明・検査せず	12	2	8	5	5	
		0.0%	0.0%	0.0%	0.0%	0.0%

* 保険者が社会保険診療報酬支払い基金を通じて国へ提出する報告書に基づく結果より

10) 経年推移

(7) 結果－HDLコレステロール－

		平成26年度	平成27年度	平成28年度	平成29年度	平成30年度
七尾市	異常なし	4,722	4,568	4,333	4,019	3,878
	40～	93.2%	93.1%	93.1%	93.2%	93.8%
	保健指導判定	256	253	249	231	184
	35～39	5.1%	5.2%	5.4%	5.4%	4.5%
	受診勧奨判定	89	84	69	61	65
～34	1.8%	1.7%	1.5%	1.4%	1.6%	
不明・検査せず	2	1	1	0	7	
		0.0%	0.0%	0.0%	0.0%	0.2%
羽咋市	異常なし	2,013	2,049	1,980	1,990	1,989
	40～	92.0%	90.8%	91.1%	92.1%	93.1%
	保健指導判定	128	149	146	129	110
	35～39	5.9%	6.6%	6.7%	6.0%	5.1%
	受診勧奨判定	46	59	47	41	38
～34	2.1%	2.6%	2.2%	1.9%	1.8%	
不明・検査せず	0	0	0	0	0	
		0.0%	0.0%	0.0%	0.0%	0.0%
志賀町	異常なし	2,395	2,490	2,354	2,267	2,093
	40～	93.5%	93.5%	93.0%	93.4%	94.7%
	保健指導判定	127	122	123	114	94
	35～39	5.0%	4.6%	4.9%	4.7%	4.3%
	受診勧奨判定	38	50	45	41	24
～34	1.5%	1.9%	1.8%	1.7%	1.1%	
不明・検査せず	1	1	8	6	0	
		0.0%	0.0%	0.3%	0.2%	0.0%
宝達志水町	異常なし	1,328	1,312	1,339	1,304	1,272
	40～	92.7%	93.8%	93.1%	94.7%	95.1%
	保健指導判定	77	63	73	60	54
	35～39	5.4%	4.5%	5.1%	4.4%	4.0%
	受診勧奨判定	27	24	27	13	12
～34	1.9%	1.7%	1.9%	0.9%	0.9%	
不明・検査せず	0	0	0	0	0	
		0.0%	0.0%	0.0%	0.0%	0.0%
中能登町	異常なし	1,560	1,627	1,535	1,525	1,461
	40～	93.4%	93.1%	92.5%	92.6%	93.2%
	保健指導判定	80	91	99	92	80
	35～39	4.8%	5.2%	6.0%	5.6%	5.1%
	受診勧奨判定	30	29	25	29	26
～34	1.8%	1.7%	1.5%	1.8%	1.7%	
不明・検査せず	1	0	1	1	1	
		0.1%	0.0%	0.1%	0.1%	0.1%
管内	異常なし	12,018	12,046	11,541	11,105	10,693
	40～	93.0%	92.9%	92.7%	93.1%	93.9%
	保健指導判定	668	678	690	626	522
	35～39	5.2%	5.2%	5.5%	5.3%	4.6%
	受診勧奨判定	230	246	213	185	165
～34	1.8%	1.9%	1.7%	1.6%	1.4%	
不明・検査せず	4	2	10	7	8	
		0.0%	0.0%	0.1%	0.1%	0.1%
石川県	異常なし	80,685	81,583	78,454	76,643	74,946
	40～	93.9%	94.0%	93.6%	94.2%	94.5%
	保健指導判定	4,001	3,920	4,038	3,632	3,307
	35～39	4.7%	4.5%	4.8%	4.5%	4.2%
	受診勧奨判定	1,224	1,294	1,287	1,115	1,016
～34	1.4%	1.5%	1.5%	1.4%	1.3%	
不明・検査せず	10	3	11	7	8	
		0.0%	0.0%	0.0%	0.0%	0.0%

* 保険者が社会保険診療報酬支払い基金を通じて国へ提出する報告書に基づく結果より

10) 経年推移

(8) 結果－LDLコレステロール－

		平成26年度	平成27年度	平成28年度	平成29年度	平成30年度
七尾市	異常なし	2,708	2,683	2,618	2,526	2,331
	～119	53.4%	54.7%	56.3%	58.6%	56.4%
	保健指導判定 120～139	1,150	1,136	1,042	915	958
	受診勧奨判定 140～	1,210	1,084	992	870	833
	不明・検査せず	1	3	0	0	12
		0.0%	0.1%	0.0%	0.0%	0.3%
羽咋市	異常なし	1,120	1,221	1,186	1,266	1,198
	～119	51.2%	54.1%	54.6%	58.6%	56.1%
	保健指導判定 120～139	515	531	540	472	468
	受診勧奨判定 140～	552	505	447	422	471
	不明・検査せず	0	0	0	0	0
		0.0%	0.0%	0.0%	0.0%	0.0%
志賀町	異常なし	1,292	1,483	1,395	1,422	1,238
	～119	50.4%	55.7%	55.1%	58.6%	56.0%
	保健指導判定 120～139	622	618	619	560	525
	受診勧奨判定 140～	646	561	508	439	448
	不明・検査せず	1	1	8	7	0
		0.0%	0.0%	0.3%	0.3%	0.0%
宝達志水町	異常なし	663	682	770	748	658
	～119	46.3%	48.7%	53.5%	54.3%	49.2%
	保健指導判定 120～139	373	371	355	338	311
	受診勧奨判定 140～	396	346	314	289	347
	不明・検査せず	0	0	0	2	22
		0.0%	0.0%	0.0%	0.1%	1.6%
中能登町	異常なし	873	914	923	940	859
	～119	52.2%	52.3%	55.6%	57.1%	54.8%
	保健指導判定 120～139	411	397	379	355	347
	受診勧奨判定 140～	386	436	357	351	342
	不明・検査せず	1	0	1	1	20
		0.1%	0.0%	0.1%	0.1%	1.3%
管内	異常なし	6,656	6,983	6,892	6,902	6,284
	～119	51.5%	53.8%	55.3%	57.9%	55.2%
	保健指導判定 120～139	3,071	3,053	2,935	2,640	2,609
	受診勧奨判定 140～	3,190	2,932	2,618	2,371	2,441
	不明・検査せず	3	4	9	10	54
		0.0%	0.0%	0.1%	0.1%	0.5%
石川県	異常なし	43,111	44,849	44,908	44,319	41,843
	～119	50.2%	51.7%	53.6%	54.4%	52.8%
	保健指導判定 120～139	20,818	21,080	20,232	19,361	18,973
	受診勧奨判定 140～	21,979	20,866	18,638	17,706	18,401
	不明・検査せず	12	5	12	11	54
		0.0%	0.0%	0.0%	0.0%	0.1%

* 保険者が社会保険診療報酬支払い基金を通じて国へ提出する報告書に基づく結果より

10) 経年推移

出典：石川県生活習慣病検診管理指導協議会における課題検討結果報告

(9) 結果－AST(GOT)－

		平成26年度	平成27年度	平成28年度	平成29年度	平成30年度
七尾市	異常なし	4,421	4,222	4,045	3,710	3,614
	8～30	87.2%	86.1%	87.0%	86.1%	87.4%
	保健指導判定	543	573	523	512	437
	31～50	10.7%	11.7%	11.2%	11.9%	10.6%
	受診勧奨判定	104	111	84	89	82
51～	2.1%	2.3%	1.8%	2.1%	2.0%	
不明・検査せず	1	0	0	0	1	
		0.0%	0.0%	0.0%	0.0%	0.0%
羽咋市	異常なし	1,946	1,990	1,932	1,863	1,853
	8～30	89.0%	88.2%	88.9%	86.3%	86.7%
	保健指導判定	203	217	204	251	248
	31～50	9.3%	9.6%	9.4%	11.6%	11.6%
	受診勧奨判定	38	50	37	46	36
51～	1.7%	2.2%	1.7%	2.1%	1.7%	
不明・検査せず	0	0	0	0	0	
		0.0%	0.0%	0.0%	0.0%	0.0%
志賀町	異常なし	2,236	2,330	2,194	2,112	1,933
	8～30	87.3%	87.5%	86.7%	87.0%	87.4%
	保健指導判定	274	279	289	261	242
	31～50	10.7%	10.5%	11.4%	10.7%	10.9%
	受診勧奨判定	50	53	45	53	36
51～	2.0%	2.0%	1.8%	2.2%	1.6%	
不明・検査せず	1	1	2	2	0	
		0.0%	0.0%	0.1%	0.1%	0.0%
宝達志水町	異常なし	1,241	1,227	1,256	1,140	1,154
	8～30	86.7%	87.7%	87.3%	82.8%	86.2%
	保健指導判定	166	146	151	208	159
	31～50	11.6%	10.4%	10.5%	15.1%	11.9%
	受診勧奨判定	25	26	32	29	25
51～	1.7%	1.9%	2.2%	2.1%	1.9%	
不明・検査せず	0	0	0	0	0	
		0.0%	0.0%	0.0%	0.0%	0.0%
中能登町	異常なし	1,491	1,525	1,467	1,421	1,346
	8～30	89.2%	87.3%	88.4%	86.3%	85.8%
	保健指導判定	144	181	163	188	185
	31～50	8.6%	10.4%	9.8%	11.4%	11.8%
	受診勧奨判定	35	41	29	37	36
51～	2.1%	2.3%	1.7%	2.2%	2.3%	
不明・検査せず	1	0	1	1	1	
		0.1%	0.0%	0.1%	0.1%	0.1%
管内	異常なし	11,335	11,294	10,894	10,246	9,900
	8～30	87.7%	87.1%	87.5%	85.9%	86.9%
	保健指導判定	1,330	1,396	1,330	1,420	1,271
	31～50	10.3%	10.8%	10.7%	11.9%	11.2%
	受診勧奨判定	252	281	227	254	215
51～	2.0%	2.2%	1.8%	2.1%	1.9%	
不明・検査せず	3	1	3	3	2	
		0.0%	0.0%	0.0%	0.0%	0.0%
石川県	異常なし	74,912	76,002	73,419	70,860	69,376
	8～30	87.2%	87.6%	87.6%	87.1%	87.5%
	保健指導判定	9,261	9,032	8,672	8,851	8,232
	31～50	10.8%	10.4%	10.3%	10.9%	10.4%
	受診勧奨判定	1,743	1,765	1,696	1,682	1,666
51～	2.0%	2.0%	2.0%	2.1%	2.1%	
不明・検査せず	4	1	3	4	3	
		0.0%	0.0%	0.0%	0.0%	0.0%

* 保険者が社会保険診療報酬支払い基金を通じて国へ提出する報告書に基づく結果より

10) 経年推移

出典：石川県生活習慣病検診管理指導協議会における課題検討結果報告

(10) 結果－ALT(GPT)－

		平成26年度	平成27年度	平成28年度	平成29年度	平成30年度
七尾市	異常なし	4,424	4,198	4,019	3,690	3,569
	5～30	87.3%	85.6%	86.4%	85.6%	86.3%
	保健指導判定	477	526	487	480	426
	31～50	9.4%	10.7%	10.5%	11.1%	10.3%
	受診勧奨判定	166	182	146	141	138
51～	3.3%	3.7%	3.1%	3.3%	3.3%	
不明・検査せず	2	0	0	0	1	
		0.0%	0.0%	0.0%	0.0%	0.0%
羽咋市	異常なし	1,927	1,933	1,886	1,838	1,836
	5～30	88.1%	85.6%	86.8%	85.1%	85.9%
	保健指導判定	202	253	232	252	225
	31～50	9.2%	11.2%	10.7%	11.7%	10.5%
	受診勧奨判定	58	71	55	70	76
51～	2.7%	3.1%	2.5%	3.2%	3.6%	
不明・検査せず	0	0	0	0	0	
		0.0%	0.0%	0.0%	0.0%	0.0%
志賀町	異常なし	2,261	2,300	2,191	2,083	1,906
	5～30	88.3%	86.4%	86.6%	85.8%	86.2%
	保健指導判定	229	277	260	274	240
	31～50	8.9%	10.4%	10.3%	11.3%	10.9%
	受診勧奨判定	70	85	77	69	65
51～	2.7%	3.2%	3.0%	2.8%	2.9%	
不明・検査せず	1	1	2	2	0	
		0.0%	0.0%	0.1%	0.1%	0.0%
宝達志水町	異常なし	1,255	1,252	1,243	1,174	1,135
	5～30	87.6%	89.5%	86.4%	85.3%	84.8%
	保健指導判定	143	114	150	155	157
	31～50	10.0%	8.1%	10.4%	11.3%	11.7%
	受診勧奨判定	34	33	46	48	46
51～	2.4%	2.4%	3.2%	3.5%	3.4%	
不明・検査せず	0	0	0	0	0	
		0.0%	0.0%	0.0%	0.0%	0.0%
中能登町	異常なし	1,490	1,517	1,472	1,408	1,342
	5～30	89.2%	86.8%	88.7%	85.5%	85.6%
	保健指導判定	130	173	139	173	165
	31～50	7.8%	9.9%	8.4%	10.5%	10.5%
	受診勧奨判定	50	57	48	65	60
51～	3.0%	3.3%	2.9%	3.9%	3.8%	
不明・検査せず	1	0	1	1	1	
		0.1%	0.0%	0.1%	0.1%	0.1%
管内	異常なし	11,357	11,200	10,811	10,193	9,788
	5～30	87.9%	86.3%	86.8%	85.5%	86.0%
	保健指導判定	1,181	1,343	1,268	1,334	1,213
	31～50	9.1%	10.4%	10.2%	11.2%	10.7%
	受診勧奨判定	378	428	372	393	385
51～	2.9%	3.3%	3.0%	3.3%	3.4%	
不明・検査せず	4	1	3	3	2	
		0.0%	0.0%	0.0%	0.0%	0.0%
石川県	異常なし	74,142	74,539	72,323	69,704	67,742
	5～30	86.3%	85.9%	86.3%	85.6%	85.4%
	保健指導判定	8,941	9,294	8,627	8,834	8,626
	31～50	10.4%	10.7%	10.3%	10.9%	10.9%
	受診勧奨判定	2,832	2,966	2,837	2,855	2,906
51～	3.3%	3.4%	3.4%	3.5%	3.7%	
不明・検査せず	5	1	3	4	3	
		0.0%	0.0%	0.0%	0.0%	0.0%

* 保険者が社会保険診療報酬支払い基金を通じて国へ提出する報告書に基づく結果より

10) 経年推移

出典：石川県生活習慣病検診管理指導協議会における課題検討結果報告

(11) 結果－ γ -GT(γ -GTP)－

		平成26年度	平成27年度	平成28年度	平成29年度	平成30年度
七尾市	異常なし	4,315	4,168	3,961	3,651	3,546
	5～30	85.1%	85.0%	85.1%	84.7%	85.8%
	保健指導判定	521	505	470	462	418
	31～50	10.3%	10.3%	10.1%	10.7%	10.1%
	受診勧奨判定	231	230	220	198	168
51～	4.6%	4.7%	4.7%	4.6%	4.1%	
不明・検査せず	2	3	1	0	2	
		0.0%	0.1%	0.0%	0.0%	0.0%
羽咋市	異常なし	1,890	1,957	1,886	1,850	1,836
	5～30	86.4%	86.7%	86.8%	85.6%	85.9%
	保健指導判定	216	213	209	224	205
	31～50	9.9%	9.4%	9.6%	10.4%	9.6%
	受診勧奨判定	81	87	78	86	96
51～	3.7%	3.9%	3.6%	4.0%	4.5%	
不明・検査せず	0	0	0	0	0	
		0.0%	0.0%	0.0%	0.0%	0.0%
志賀町	異常なし	2,153	2,220	2,122	2,035	1,867
	5～30	84.1%	83.4%	83.9%	83.8%	84.4%
	保健指導判定	272	307	280	274	249
	31～50	10.6%	11.5%	11.1%	11.3%	11.3%
	受診勧奨判定	135	135	126	118	95
51～	5.3%	5.1%	5.0%	4.9%	4.3%	
不明・検査せず	1	1	2	1	0	
		0.0%	0.0%	0.1%	0.0%	0.0%
宝達志水町	異常なし	1,225	1,200	1,224	1,154	1,144
	5～30	85.5%	85.8%	85.1%	83.8%	85.5%
	保健指導判定	150	146	150	153	132
	31～50	10.5%	10.4%	10.4%	11.1%	9.9%
	受診勧奨判定	57	53	65	70	62
51～	4.0%	3.8%	4.5%	5.1%	4.6%	
不明・検査せず	0	0	0	0	0	
		0.0%	0.0%	0.0%	0.0%	0.0%
中能登町	異常なし	1,442	1,494	1,431	1,410	1,335
	5～30	86.3%	85.5%	86.2%	85.6%	85.1%
	保健指導判定	159	181	168	164	155
	31～50	9.5%	10.4%	10.1%	10.0%	9.9%
	受診勧奨判定	69	72	60	72	77
51～	4.1%	4.1%	3.6%	4.4%	4.9%	
不明・検査せず	1	0	1	1	1	
		0.1%	0.0%	0.1%	0.1%	0.1%
管内	異常なし	11,025	11,039	10,624	10,100	9,728
	5～30	85.3%	85.1%	85.3%	84.7%	85.4%
	保健指導判定	1,318	1,352	1,277	1,277	1,159
	31～50	10.2%	10.4%	10.3%	10.7%	10.2%
	受診勧奨判定	573	577	549	544	498
51～	4.4%	4.4%	4.4%	4.6%	4.4%	
不明・検査せず	4	4	4	2	3	
		0.0%	0.0%	0.0%	0.0%	0.0%
石川県	異常なし	72,503	73,384	71,016	68,929	67,114
	5～30	84.4%	84.5%	84.8%	84.7%	84.7%
	保健指導判定	9,256	9,368	8,943	8,734	8,472
	31～50	10.8%	10.8%	10.7%	10.7%	10.7%
	受診勧奨判定	4,155	4,043	3,827	3,731	3,685
51～	4.8%	4.7%	4.6%	4.6%	4.6%	
不明・検査せず	6	5	4	3	6	
		0.0%	0.0%	0.0%	0.0%	0.0%

* 保険者が社会保険診療報酬支払い基金を通じて国へ提出する報告書に基づく結果より

10) 経年推移

出典: 石川県生活習慣病検診管理指導協議会における課題検討結果報告

(12) 結果－血糖値・ヘモグロビンA1c－

		平成26年度	平成27年度	平成28年度	平成29年度	平成30年度
七尾市	異常なし	2,729	2,524	2,287	1,955	1,980
	血糖値100未満またはHbA1c5.6未満	53.8%	51.4%	49.2%	45.3%	47.9%
	保健指導判定	1,930	1,933	1,945	1,938	1,734
	血糖値100以上～126未満またはHbA1c5.6以上6.5未満	38.1%	39.4%	41.8%	45.0%	41.9%
	受診勧奨判定	401	433	414	417	417
	血糖値126以上またはHbA1c6.5以上	7.9%	8.8%	8.9%	9.7%	10.1%
	不明・検査せず	9	16	6	1	3
	0.2%	0.3%	0.1%	0.0%	0.1%	
羽咋市	異常なし	1,242	1,176	1,068	1,028	946
	血糖値100未満またはHbA1c5.6未満	56.8%	52.1%	49.1%	47.6%	44.3%
	保健指導判定	782	896	910	924	982
	血糖値100以上～126未満またはHbA1c5.6以上6.5未満	35.8%	39.7%	41.9%	42.8%	46.0%
	受診勧奨判定	163	185	195	208	209
	血糖値126以上またはHbA1c6.5以上	7.5%	8.2%	9.0%	9.6%	9.8%
	不明・検査せず	0	0	0	0	0
	0.0%	0.0%	0.0%	0.0%	0.0%	
志賀町	異常なし	1,458	1,464	1,264	1,164	1,043
	血糖値100未満またはHbA1c5.6未満	56.9%	55.0%	50.0%	47.9%	47.2%
	保健指導判定	914	990	1,019	1,013	952
	血糖値100以上～126未満またはHbA1c5.6以上6.5未満	35.7%	37.2%	40.3%	41.7%	43.1%
	受診勧奨判定	188	208	242	247	216
	血糖値126以上またはHbA1c6.5以上	7.3%	7.8%	9.6%	10.2%	9.8%
	不明・検査せず	1	1	5	4	0
	0.0%	0.0%	0.2%	0.2%	0.0%	
宝達志水町	異常なし	792	780	726	617	650
	血糖値100未満またはHbA1c5.6未満	55.3%	55.8%	50.5%	44.8%	48.6%
	保健指導判定	534	502	565	590	550
	血糖値100以上～126未満またはHbA1c5.6以上6.5未満	37.3%	35.9%	39.3%	42.8%	41.1%
	受診勧奨判定	106	117	148	170	138
	血糖値126以上またはHbA1c6.5以上	7.4%	8.4%	10.3%	12.3%	10.3%
	不明・検査せず	0	0	0	0	0
	0.0%	0.0%	0.0%	0.0%	0.0%	
中能登町	異常なし	772	852	734	681	669
	血糖値100未満またはHbA1c5.6未満	46.2%	48.8%	44.2%	41.3%	42.7%
	保健指導判定	747	739	761	776	747
	血糖値100以上～126未満またはHbA1c5.6以上6.5未満	44.7%	42.3%	45.8%	47.1%	47.6%
	受診勧奨判定	151	156	162	189	151
	血糖値126以上またはHbA1c6.5以上	9.0%	8.9%	9.8%	11.5%	9.6%
	不明・検査せず	1	0	3	1	1
	0.1%	0.0%	0.2%	0.1%	0.1%	
管内	異常なし	6,993	6,796	6,079	5,445	5,288
	血糖値100未満またはHbA1c5.6未満	54.1%	52.4%	48.8%	45.7%	46.4%
	保健指導判定	4,907	5,060	5,200	5,241	4,965
	血糖値100以上～126未満またはHbA1c5.6以上6.5未満	38.0%	39.0%	41.8%	44.0%	43.6%
	受診勧奨判定	1,009	1,099	1,161	1,231	1,131
	血糖値126以上またはHbA1c6.5以上	7.8%	8.5%	9.3%	10.3%	9.9%
	不明・検査せず	11	17	14	6	4
	0.1%	0.1%	0.1%	0.1%	0.0%	
石川県	異常なし	51,570	49,996	46,776	44,315	42,623
	血糖値100未満またはHbA1c5.6未満	60.0%	57.6%	55.8%	54.4%	53.8%
	保健指導判定	28,191	30,152	30,234	30,035	29,580
	血糖値100以上～126未満またはHbA1c5.6以上6.5未満	32.8%	34.7%	36.1%	36.9%	37.3%
	受診勧奨判定	6,140	6,633	6,673	7,035	7,070
	血糖値126以上またはHbA1c6.5以上	7.1%	7.6%	8.0%	8.6%	8.9%
	不明・検査せず	19	19	0	12	4
	0.0%	0.0%	0.0%	0.0%	0.0%	

* 保険者が社会保険診療報酬支払い基金を通じて国へ提出する報告書に基づく結果より

10) 経年推移

出典: 石川県生活習慣病検診管理指導協議会における課題検討結果報告

(13) 結果－尿検査－

		平成26年度	平成27年度	平成28年度	平成29年度	平成30年度	
七尾市	尿検査(蛋白)	(-) (±)	4,772	4,728	4,393	4,070	3,899
		(%)	94.1%	96.4%	94.4%	94.4%	94.3%
		(+) 以上	284	173	253	239	224
		(%)	5.6%	3.5%	5.4%	5.5%	5.4%
	不明・検査せず		13	5	6	2	11
		(%)	0.3%	0.1%	0.1%	0.0%	0.3%
		(-) (±)	4,827	4,652	4,441	4,083	3,874
		(%)	95.2%	94.8%	95.5%	94.7%	93.7%
	尿検査(糖)	(+) 以上	230	248	206	226	249
		(%)	4.5%	5.1%	4.4%	5.2%	6.0%
		不明・検査せず	12	6	5	2	11
		(%)	0.2%	0.1%	0.1%	0.0%	0.3%
羽咋市	尿検査(蛋白)	(-) (±)	2,117	2,164	2,095	2,093	2,004
		(%)	96.8%	95.9%	96.4%	96.9%	93.8%
		(+) 以上	66	92	76	66	127
		(%)	3.0%	4.1%	3.5%	3.1%	5.9%
	不明・検査せず		4	1	2	1	6
		(%)	0.2%	0.0%	0.1%	0.0%	0.3%
		(-) (±)	2,092	2,167	2,051	2,051	2,057
		(%)	95.7%	96.0%	94.4%	95.0%	96.3%
	尿検査(糖)	(+) 以上	91	89	120	108	74
		(%)	4.2%	3.9%	5.5%	5.0%	3.5%
		不明・検査せず	4	1	2	1	6
		(%)	0.2%	0.0%	0.1%	0.0%	0.3%
志賀町	尿検査(蛋白)	(-) (±)	2,424	2,557	2,371	2,276	2,099
		(%)	94.7%	96.0%	93.7%	93.7%	94.9%
		(+) 以上	133	103	151	138	110
		(%)	5.2%	3.9%	6.0%	5.7%	5.0%
	不明・検査せず		4	3	8	14	2
		(%)	0.2%	0.1%	0.3%	0.6%	0.1%
		(-) (±)	2,460	2,525	2,403	2,276	2,059
		(%)	96.1%	94.8%	95.0%	93.7%	93.1%
	尿検査(糖)	(+) 以上	97	135	120	138	151
		(%)	3.8%	5.1%	4.7%	5.7%	6.8%
		不明・検査せず	4	3	7	14	1
		(%)	0.0%	0.1%	0.3%	0.6%	0.0%
宝達志水町	尿検査(蛋白)	(-) (±)	1,367	1,342	1,366	1,288	1,261
		(%)	95.5%	95.9%	94.9%	93.5%	94.2%
		(+) 以上	61	53	70	87	75
		(%)	4.3%	3.8%	4.9%	6.3%	5.6%
	不明・検査せず		4	4	3	2	2
		(%)	0.3%	0.3%	0.2%	0.1%	0.1%
		(-) (±)	1,376	1,346	1,368	1,299	1,261
		(%)	96.1%	96.2%	95.1%	94.3%	94.2%
	尿検査(糖)	(+) 以上	51	49	66	76	76
		(%)	3.6%	3.5%	4.6%	5.5%	5.7%
		不明・検査せず	5	4	5	2	1
		(%)	0.3%	0.3%	0.3%	0.1%	0.1%
中能登町	尿検査(蛋白)	(-) (±)	1,588	1,676	1,578	1,570	1,467
		(%)	95.0%	95.9%	95.1%	95.3%	93.6%
		(+) 以上	68	62	77	76	99
		(%)	4.1%	3.5%	4.6%	4.6%	6.3%
	不明・検査せず		15	9	5	1	2
		(%)	0.9%	0.5%	0.3%	0.1%	0.1%
		(-) (±)	1,592	1,640	1,573	1,562	1,490
		(%)	95.3%	93.9%	94.8%	94.8%	95.0%
	尿検査(糖)	(+) 以上	65	98	82	83	77
		(%)	3.9%	5.6%	4.9%	5.0%	4.9%
		不明・検査せず	14	9	5	2	1
		(%)	0.8%	0.5%	0.3%	0.1%	0.1%
管内	尿検査(蛋白)	(-) (±)	12,268	12,467	11,803	11,297	10,730
		(%)	95.0%	96.1%	94.8%	94.7%	94.2%
		(+) 以上	612	483	627	606	635
		(%)	4.7%	3.7%	5.0%	5.1%	5.6%
	不明・検査せず		40	22	24	20	23
		(%)	0.3%	0.2%	0.2%	0.2%	0.2%
		(-) (±)	12,347	12,330	11,836	11,271	10,741
		(%)	95.6%	95.1%	95.0%	94.5%	94.3%
	尿検査(糖)	(+) 以上	534	619	594	631	627
		(%)	4.1%	4.8%	4.8%	5.3%	5.5%
		不明・検査せず	39	23	24	21	20
		(%)	0.3%	0.2%	0.2%	0.2%	0.2%
石川県	尿検査(蛋白)	(-) (±)	81,697	83,578	79,626	76,997	75,503
		(%)	95.1%	96.3%	95.0%	94.6%	95.2%
		(+) 以上	4,093	3,129	4,074	4,324	3,686
		(%)	4.8%	3.6%	4.9%	5.3%	4.6%
	不明・検査せず		130	93	90	76	88
		(%)	0.2%	0.1%	0.1%	0.1%	0.1%
		(-) (±)	82,806	82,536	80,577	77,806	74,882
		(%)	96.4%	95.1%	96.2%	95.6%	94.5%
	尿検査(糖)	(+) 以上	2,991	4,171	3,129	3,517	4,311
		(%)	3.5%	4.8%	3.7%	4.3%	5.4%
		不明・検査せず	123	93	84	74	84
		(%)	0.1%	0.1%	0.1%	0.1%	0.1%

* 保険者が社会保険診療報酬支払い基金を通じて国へ提出する報告書に基づく結果より

10) 経年推移

出典: 石川県生活習慣病検診管理指導協議会における課題検討結果報告

(14) 結果－クレアチニン－

		平成26年度	平成27年度	平成28年度	平成29年度	平成30年度
七尾市	検査実施者数	5,009	4,864	4,603	4,274	4,096
	%	98.8%	99.1%	98.9%	99.1%	99.1%
	異常なし	4,957	4,819	4,545	4,220	4,055
	男性 $\leq 1.2\text{mg/dl}$ 女性 $\leq 1.0\text{mg/dl}$	99.0%	99.1%	98.7%	98.7%	99.0%
	要医療	52	45	58	54	41
男性 $1.2\text{mg/dl} <$ 女性 $1.0\text{mg/dl} <$	1.0%	0.9%	1.3%	1.3%	1.0%	
羽咋市	検査実施者数	2,176	2,209	2,130	2,131	2,095
	%	99.5%	97.9%	98.0%	98.7%	98.0%
	異常なし	2,155	2,187	2,109	2,108	2,077
	男性 $\leq 1.2\text{mg/dl}$ 女性 $\leq 1.0\text{mg/dl}$	99.0%	99.0%	99.0%	98.9%	99.1%
	要医療	21	22	21	23	18
男性 $1.2\text{mg/dl} <$ 女性 $1.0\text{mg/dl} <$	1.0%	1.0%	1.0%	1.1%	0.9%	
志賀町	検査実施者数	2,541	2,644	2,502	2,411	2,201
	%	99.2%	99.3%	98.9%	99.3%	99.5%
	異常なし	2,505	2,603	2,462	2,371	2,168
	男性 $\leq 1.2\text{mg/dl}$ 女性 $\leq 1.0\text{mg/dl}$	98.6%	98.4%	98.4%	98.3%	98.5%
	要医療	36	41	40	40	33
男性 $1.2\text{mg/dl} <$ 女性 $1.0\text{mg/dl} <$	1.4%	1.6%	1.6%	1.7%	1.5%	
宝達志水町	検査実施者数	1,417	1,380	1,416	1,362	1,312
	%	99.0%	98.6%	98.4%	98.9%	98.1%
	異常なし	1,402	1,365	1,395	1,345	1,301
	男性 $\leq 1.2\text{mg/dl}$ 女性 $\leq 1.0\text{mg/dl}$	98.9%	98.9%	98.5%	98.8%	99.2%
	要医療	15	15	21	17	11
男性 $1.2\text{mg/dl} <$ 女性 $1.0\text{mg/dl} <$	1.1%	1.1%	1.5%	1.2%	0.8%	
中能登町	検査実施者数	1,652	1,727	1,576	1,559	1,557
	%	98.9%	98.9%	94.9%	94.7%	99.3%
	異常なし	1,618	1,688	1,541	1,530	1,530
	男性 $\leq 1.2\text{mg/dl}$ 女性 $\leq 1.0\text{mg/dl}$	97.9%	97.7%	97.8%	98.1%	98.3%
	要医療	34	39	35	29	27
男性 $1.2\text{mg/dl} <$ 女性 $1.0\text{mg/dl} <$	2.1%	2.3%	2.2%	1.9%	1.7%	
管内	検査実施者数	12,795	12,824	12,227	11,737	11,261
	%	99.0%	98.9%	98.2%	98.4%	98.9%
	異常なし	12,637	12,662	12,052	11,574	11,131
	男性 $\leq 1.2\text{mg/dl}$ 女性 $\leq 1.0\text{mg/dl}$	98.8%	98.7%	98.6%	98.6%	98.8%
	要医療	158	162	175	163	130
男性 $1.2\text{mg/dl} <$ 女性 $1.0\text{mg/dl} <$	1.2%	1.3%	1.4%	1.4%	1.2%	
石川県	検査実施者数	83,414	84,338	82,212	79,772	78,014
	%	97.1%	97.2%	98.1%	98.0%	98.4%
	異常なし	82,419	83,307	81,065	78,540	77,013
	男性 $\leq 1.2\text{mg/dl}$ 女性 $\leq 1.0\text{mg/dl}$	98.8%	98.8%	98.6%	98.5%	98.7%
	要医療	995	1,031	1,147	1,232	1,001
男性 $1.2\text{mg/dl} <$ 女性 $1.0\text{mg/dl} <$	1.2%	1.2%	1.4%	1.5%	1.3%	

* 保険者が社会保険診療報酬支払い基金を通じて国へ提出する報告書に基づく結果より

10) 経年推移

出典: 石川県生活習慣病検診管理指導協議会における課題検討結果報告 討結果報告

(15) 結果-推算系球体濾過量-

		平成26年度	平成27年度	平成28年度	平成29年度	平成30年度	
七尾市	検査実施者数	4,851	4,703	4,437	4,272	3,969	
	%	95.7%	98.5%	99.0%	99.1%	96.0%	
	ステージ1・2	60ml/min/1.73m ² 以上 尿蛋白 -	3,837 79.1%	3,770 80.2%	3,356 75.6%	3,249 76.1%	2,938 74.0%
	ステージ3	50~60ml/min/ 1.73m ² 未満	652 13.4%	593 12.6%	727 16.4%	669 15.7%	700 17.6%
		40~50ml/min/ 1.73m ² 未満	131 2.7%	138 2.9%	167 3.8%	167 3.9%	154 3.9%
		30~40ml/min/ 1.73m ² 未満	29 0.6%	22 0.5%	29 0.7%	21 0.5%	24 0.6%
	ステージ4・5	30ml/min/1.73m ² 未満	12 0.2%	11 0.2%	13 0.3%	18 0.4%	6 0.2%
	60ml/min/1.73m ² 以上 尿蛋白十以上	190 3.9%	169 3.6%	145 3.3%	148 3.5%	147 3.7%	
	CKD該当者	1,014 20.9%	933 19.8%	1,081 24.4%	1,023 23.9%	1,031 26.0%	
	羽咋市	検査実施者数	2,092	2,143	2,062	2,121	2,011
%		95.7%	97.9%	97.9%	98.2%	94.1%	
ステージ1・2		60ml/min/1.73m ² 以上 尿蛋白 -	1,650 78.9%	1,709 79.7%	1,586 76.9%	1,674 78.9%	1,565 77.8%
ステージ3		50~60ml/min/ 1.73m ² 未満	303 14.5%	273 12.7%	330 16.0%	309 14.6%	300 14.9%
		40~50ml/min/ 1.73m ² 未満	78 3.7%	95 4.4%	85 4.1%	78 3.7%	83 4.1%
		30~40ml/min/ 1.73m ² 未満	13 0.6%	10 0.5%	9 0.4%	18 0.8%	13 0.6%
ステージ4・5		30ml/min/1.73m ² 未満	3 0.1%	3 0.1%	4 0.2%	4 0.2%	7 0.3%
60ml/min/1.73m ² 以上 尿蛋白十以上		45 2.2%	53 2.5%	48 2.3%	38 1.8%	43 2.1%	
CKD該当者		442 21.1%	434 20.3%	476 23.1%	447 21.1%	446 22.2%	
志賀町		検査実施者数	2,461	2,564	2,420	2,404	2,142
	%	96.1%	99.3%	99.0%	99.0%	96.9%	
	ステージ1・2	60ml/min/1.73m ² 以上 尿蛋白 -	1,948 79.2%	2,040 79.6%	1,805 74.6%	1,797 74.8%	1,573 73.4%
	ステージ3	50~60ml/min/ 1.73m ² 未満	331 13.4%	353 13.8%	409 16.9%	407 16.9%	366 17.1%
		40~50ml/min/ 1.73m ² 未満	78 3.2%	64 2.5%	97 4.0%	84 3.5%	93 4.3%
		30~40ml/min/ 1.73m ² 未満	16 0.7%	16 0.6%	18 0.7%	29 1.2%	16 0.7%
	ステージ4・5	30ml/min/1.73m ² 未満	10 0.4%	10 0.4%	9 0.4%	6 0.2%	10 0.5%
	60ml/min/1.73m ² 以上 尿蛋白十以上	78 3.2%	81 3.2%	82 3.4%	81 3.4%	84 3.9%	
	CKD該当者	513 20.8%	524 20.4%	615 25.4%	607 25.2%	569 26.6%	
	宝達志水町	検査実施者数	1,372	801	1,367	1,361	1,291
%		95.8%	59.6%	98.1%	98.8%	96.5%	
ステージ1・2		60ml/min/1.73m ² 以上 尿蛋白 -	1,013 73.8%	586 73.2%	979 71.6%	998 73.3%	977 75.7%
ステージ3		50~60ml/min/ 1.73m ² 未満	256 18.7%	160 20.0%	266 19.5%	243 17.9%	211 16.3%
		40~50ml/min/ 1.73m ² 未満	52 3.8%	40 5.0%	65 4.8%	58 4.3%	49 3.8%
		30~40ml/min/ 1.73m ² 未満	10 0.7%	7 0.9%	10 0.7%	8 0.6%	8 0.6%
ステージ4・5		30ml/min/1.73m ² 未満	5 0.4%	0 0.0%	4 0.3%	6 0.4%	5 0.4%
60ml/min/1.73m ² 以上 尿蛋白十以上		38 2.6%	8 1.0%	43 3.1%	48 3.5%	48 3.2%	
CKD該当者		359 26.2%	215 26.8%	388 28.4%	363 26.7%	314 24.3%	
中能登町		検査実施者数	1,601	1,665	1,534	1,552	1,509
	%	95.8%	98.7%	95.0%	94.2%	96.2%	
	ステージ1・2	60ml/min/1.73m ² 以上 尿蛋白 -	1,235 77.1%	1,225 73.6%	1,131 73.7%	1,212 78.1%	1,134 75.1%
	ステージ3	50~60ml/min/ 1.73m ² 未満	225 14.1%	276 16.6%	258 16.8%	214 13.8%	252 16.7%
		40~50ml/min/ 1.73m ² 未満	74 4.6%	80 4.8%	86 5.6%	62 4.0%	60 4.0%
		30~40ml/min/ 1.73m ² 未満	23 1.4%	24 1.4%	16 1.0%	18 1.2%	21 1.4%
	ステージ4・5	30ml/min/1.73m ² 未満	2 0.1%	9 0.5%	7 0.5%	6 0.4%	6 0.4%
	60ml/min/1.73m ² 以上 尿蛋白十以上	42 2.6%	51 3.1%	36 2.3%	40 2.6%	36 2.4%	
	CKD該当者	366 22.9%	440 26.4%	403 26.3%	340 21.9%	375 24.9%	
	管内	検査実施者数	12,377	11,876	11,820	11,710	10,922
%		95.8%	94.4%	98.1%	98.2%	95.9%	
ステージ1・2		60ml/min/1.73m ² 以上 尿蛋白 -	9,683 78.2%	9,330 78.6%	8,857 74.9%	8,930 76.3%	8,187 75.0%
ステージ3		50~60ml/min/ 1.73m ² 未満	1,767 14.3%	1,655 13.9%	1,990 16.8%	1,842 15.7%	1,829 16.7%
		40~50ml/min/ 1.73m ² 未満	413 3.3%	417 3.5%	500 4.2%	449 3.8%	439 4.0%
		30~40ml/min/ 1.73m ² 未満	91 0.7%	79 0.7%	82 0.7%	94 0.8%	82 0.8%
ステージ4・5		30ml/min/1.73m ² 未満	32 0.3%	33 0.3%	37 0.3%	40 0.3%	34 0.3%
60ml/min/1.73m ² 以上 尿蛋白十以上		391 3.2%	362 3.0%	354 3.0%	355 3.0%	351 3.2%	
CKD該当者		2,694 21.8%	2,546 21.4%	2,963 25.1%	2,780 23.7%	2,735 25.0%	
石川県		検査実施者数	80,453	80,807	78,978	79,583	75,351
	%	93.6%	96.4%	97.8%	97.7%	95.0%	
	ステージ1・2	60ml/min/1.73m ² 以上 尿蛋白 -	64,998 80.8%	64,972 80.4%	60,126 76.1%	58,881 74.0%	56,066 74.4%
	ステージ3	50~60ml/min/ 1.73m ² 未満	9,727 12.1%	9,981 12.4%	12,488 15.8%	13,667 17.2%	12,757 16.9%
		40~50ml/min/ 1.73m ² 未満	2,361 2.9%	2,488 3.1%	3,078 3.9%	3,460 4.3%	3,155 4.2%
		30~40ml/min/ 1.73m ² 未満	548 0.7%	547 0.7%	613 0.8%	744 0.9%	660 0.9%
	ステージ4・5	30ml/min/1.73m ² 未満	218 0.3%	234 0.3%	252 0.3%	267 0.3%	252 0.3%
	60ml/min/1.73m ² 以上 尿蛋白十以上	2,601 3.2%	2,585 3.2%	2,421 3.1%	2,544 3.2%	2,461 3.3%	
	CKD該当者	15,455 19.2%	15,835 19.6%	18,852 23.9%	20,682 26.0%	19,285 25.6%	

* 保険者が社会保険診療報酬支払い基金を通じて国へ提出する報告書に基づく結果より