



① のとしま水族館



② 和倉温泉お祭り会館



③ 和倉温泉



④ 能登食祭市場



七尾外環状道路
L=3.4km

⑥ 能登歴史公園(国分寺地区)



⑦ 七尾城跡



⑤ 青柏祭(5月)



七尾市古府町
おふるこまち
大田町間
おおたまち

七尾外環状道路

石川県土木部道路建設課

〒920-8580 石川県金沢市鞍月1丁目1番地
TEL(076)225-1721
<https://www.pref.ishikawa.lg.jp/douken/>



石川県土木部都市計画課

〒920-8580 石川県金沢市鞍月1丁目1番地
TEL(076)225-1756
https://www.pref.ishikawa.lg.jp/toshi/top_index.html



石川県中能登土木総合事務所

〒926-8586 石川県七尾市本府中町ソ27番9
TEL(0767)52-5100
<https://www.pref.ishikawa.lg.jp/nakanotopublic/>



七尾市建設部都市建築課

〒926-8611 石川県七尾市袖ヶ江町イ部25番地
TEL(0767)53-8469
<https://www.city.nanao.lg.jp/toshikenchiku/aramashi/kaichoikan/kensetsu/toshikenchiku.html>



令和3年5月

石川のかがやく未来を
支えるみちづくり



七尾外環状道路 七尾市古府町～大田町間

事業の背景

七尾外環状道路は、七尾市街地の外郭を形成し、七尾都市圏の交通の円滑化、広域交流の拡大及び物流支援を図る極めて重要な幹線道路であり、「ダブルラダー輝きの美知(みち)」構想の東西幹線に位置付けられています。

全体延長7.4kmのうち、これまでに小島町から古府町における国道249号藤橋バイパス事業と、万行地区の土地区画整理事業により、合わせて4kmが供用しています。

平成29年度から、未整備で残る古府町から大田町までの3.4kmについて、石川県と七尾市が事業区間を分担し、事業を進めています。

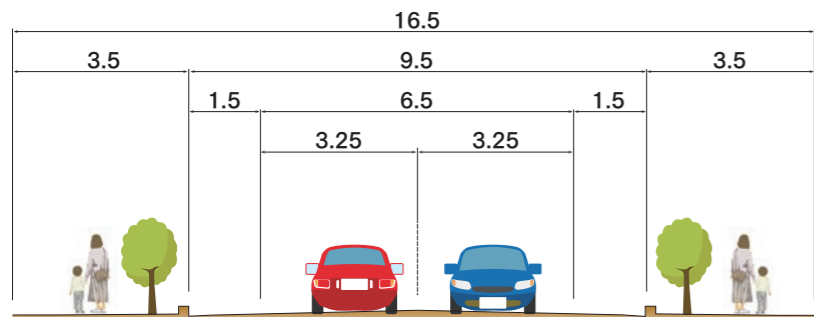
本区間が整備されることにより、環状道路がつながり、中心市街地の渋滞緩和、能越自動車道やのと里山海道との連携による広域交流の拡大及び七尾港大田埠頭へのアクセス強化が期待され、加えて、良好なまちづくりの推進などに大きく寄与します。

事業の概要

事業箇所：七尾市古府町～大田町
 道路区分：第4種第1級
 設計速度：V=60km/h

計画延長：L=3.4km
 幅員：W=6.5(16.5)m
 事業年度：平成29年度～

標準断面図

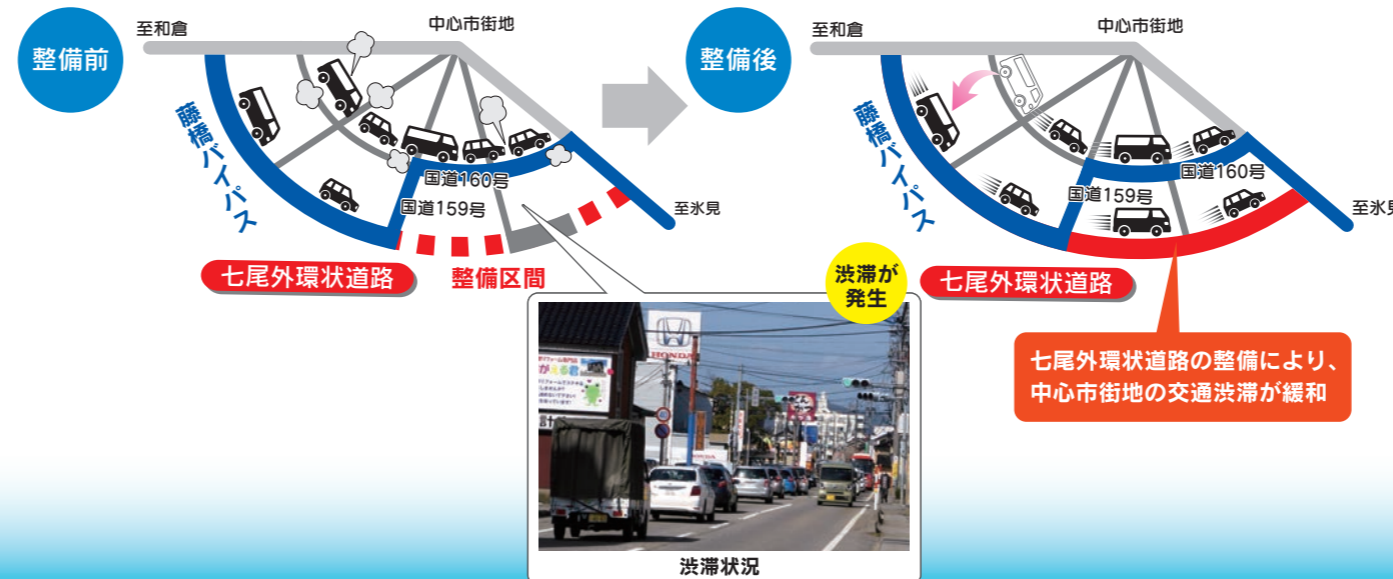


(単位: m)

事業の効果

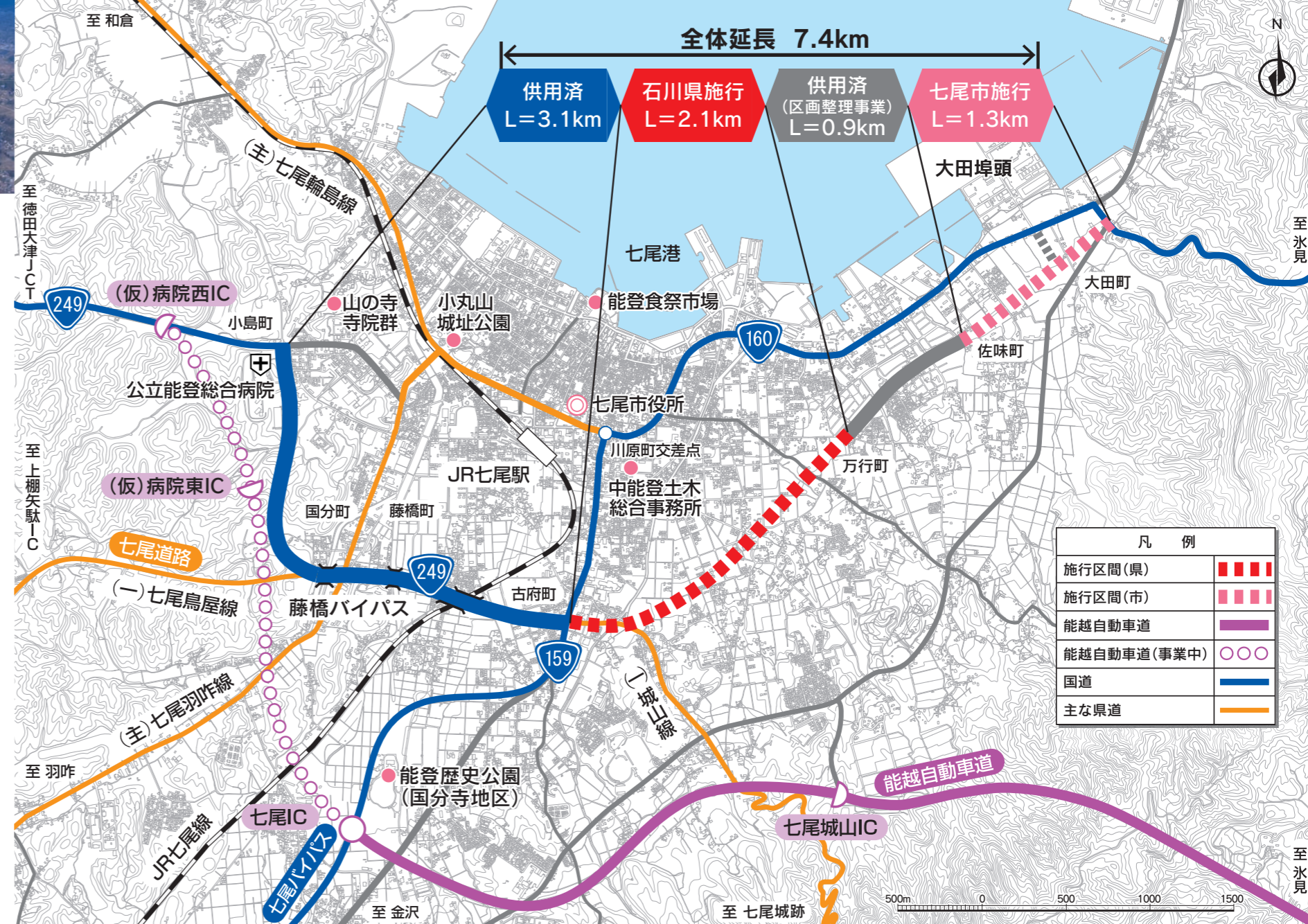
①七尾都市圏の交通円滑化

古府町から大田町までの区間の整備により、これまで国道160号に集中していた交通が、七尾外環状道路に分散し、中心市街地の交通渋滞が緩和され、七尾都市圏の交通円滑化に寄与します。



②広域交流の拡大と物流の支援

能越自動車道やのと里山海道との連携による広域交流の拡大に加え、七尾港大田埠頭へのアクセス強化による物流の支援を図ります。



この地図は、国土地理院長の承認を得て、同院発行の基礎地図情報を使用したものである。「測量法に基づく国土地理院長承認 (使用) R 2JHs 12211」