

# EVENT

## 兼六園周辺文化の森 夏のナイトミュージアム(特別夜間開館)

7.1[金]～8.13[土]までの毎週金・土

有料



兼六園周辺文化の森では、魅力的な夏季展覧会にあわせてナイトミュージアムを開催します。暑さがやわらぐ夕暮れ時に、ゆっくりと展示品の数々を鑑賞したり、ライトアップされたフォトジェニックな建物を楽しんでみてはいかがでしょうか。夜間開館中は、特別料金(団体割引等)でお得に展覧会を鑑賞することができるだけでなく、各種イベントを開催するほか、ノベルティもご用意しております。

みなさまお誘いのうえ、この機会にぜひお越しください!

対象施設: 国立工芸館、県立美術館、県立歴史博物館、石川四高記念文化交流館、いしかわ生活工芸ミュージアム

【各館の夜間開館実施日】開館時間: 20時まで

- ★国立工芸館: 7.8[金]～8.13[土]までの毎週金・土
- ★県立美術館: 7.1[金]～7.23[土]までの毎週金・土、8.6[土]、8.12[金]、8.13[土]
- ★県立歴史博物館: 7.23[土]～8.13[土]までの毎週金・土
- ★石川四高記念文化交流館: 8.6[土]、8.12[金]、8.13[土]
- ★いしかわ生活工芸ミュージアム: 7.9[土]、8.12[金]、8.13[土](※21時まで)

お問い合わせ: ☎076-225-1371 (県文化振興課※平日9:00～17:00)

### ナイトミュージアムコンサート

**7.16[土]** **無料・申込不要**  
**ガルガンアンサンブル**  
 時間: 18:00～18:30(開場17:30)  
 出演: 川崎惇(フルート)  
 松永彩子(クラリネット)  
 柳浦慎史(ヴァイオリン)  
 定員: 190名(当日先着順)  
 会場: **県立美術館**

**8.5[金]** **無料・申込不要**  
**フルートとチェロのしらべ**  
 時間: 18:00～18:30(開場17:30)  
 出演: 多田由美子(フルート)  
 富田祥(チェロ)  
 定員: 40名(当日先着順)  
 会場: **県立歴史博物館**

お問い合わせ: ☎076-225-1371 (県文化振興課※平日9:00～17:00)

### 8.12[金] 弦楽器×電子音響がひらく新しい音楽の世界at国立工芸館

**無料・要申込**  
 時間: 19:00～20:00(開場18:30)  
 出演: 島田英明(ヴァイオリン・電子音響)、般若佳子(ヴィオラ)、成本理香(作曲家)  
 定員: 30名(7/12より申込受付開始)  
 会場: **国立工芸館**

お申込み・お問い合わせ: 詳細は右の二次元コードよりご覧ください。  
 主催: (公財)金沢芸術創造財団



### レトロ建築めぐり トワイライトツアー

有料・要申込



7.30[土] 8.6[土]

夕暮れに染まり、徐々にライトアップされるレトロ建築の景観をお楽しみいただけます。夜にぴったりのイベントもご用意してお待ちしております。詳細は以下よりお問い合わせください。  
 定員: 各回10名(先着順)

お申込み・お問い合わせ: ☎076-225-1371 (県文化振興課※平日9:00～17:00)



### 金沢芸妓の舞 納涼の夕べ

7.8[金] 7.15[金] 7.22[金] **有料・要申込**

金沢芸妓による踊りや太鼓、お座敷遊びの特別公演を実施します。  
 時間: 18:00～19:00(開場17:00)  
 料金: 個人 1,000円、団体 800円(15名以上)  
 会場: **県立美術館**

お申込み・お問い合わせ: ☎076-225-1371  
 (芸妓の技能向上実行委員会(県文化振興課内)※平日9:00～17:00)



### 映写機で知る工芸の世界

7.15[金] 7.16[土] **無料・要申込**

国立映画アーカイブが所蔵する、文化庁工芸技術記録映画を映写機を使用して特別上映します。  
 時間: 18:00～18:45(開場: 17:45/18:35)  
 ※各日2作品上映(1作品 30～40分程度)  
 定員: 40名(先着順) 料金: 無料(要上映当日の展覧会観覧券)  
 会場: **国立工芸館**

※貴重な映写機での上映のため、当日機器の不具合により中止となる場合がございます。申込方法及び上映作品等、詳細は、国立工芸館ホームページよりご確認ください。

### ナイトギャラリートーク

無料・申込不要

7.2[土] 7.23[土] 7.29[金]

各館の夏季展覧会ををより深く楽しめるよう、展示室をめぐりながら学芸員が作品の魅力についてお話しします。夜間開館にあわせた3日間限りの、この機会をお見逃しなく!  
 参加方法等、詳細は各館ホームページ等をご覧ください。  
 時間: 18:00～19:00(7/2: 県立美術館)  
 17:00～18:00(7/23・7/29: 県立歴史博物館)

定員: 20名(当日先着順) 料金: 無料(要展覧会観覧券)  
 会場: **県立美術館** **県立歴史博物館**

お問い合わせ: ☎076-231-7580 (県立美術館) 7/2実施分  
 ☎076-262-3236 (県立歴史博物館) 7/23・7/29実施分

### 伝統工芸体験プログラム

有料・要申込

8.12[金] 檜細工「カラフル金魚のストラップづくり」

8.13[土] 漆「螺鈿技法のアクセサリーづくり」

各日、特別体験プログラムをお楽しみいただけます。詳細は、いしかわ生活工芸ミュージアムホームページよりご確認ください。  
 会場: **いしかわ生活工芸ミュージアム**

お申込み・お問い合わせ: ☎076-262-2020 (いしかわ生活工芸ミュージアム)

## 県立図書館 7月16日(土)13時 開館!

圧巻の円形閲覧空間と30万冊の本、そして500を超える魅力的な席。モノづくりや食文化の体験ができるスペースもそなえ、本だけでなく、人・モノ・情報が集う新しい県立図書館にぜひ、来てみてください。



- 開館時間  
 平日 9時～19時(閲覧エリア)  
 9時～21時(文化交流エリア)  
 土日祝 9時～18時(全館)
- 休館日 月曜日(祝日の場合は火曜日)、年末年始
- 駐車場 400台/入庫後30分無料、以降30分ごとに100円  
 図書館利用者は入庫後3時間無料

※混雑が予想されます。公共交通機関での来館にご協力ください。

### 開館特別展

「絵本でたどる、ながいながい進化のはなし」

7.16[土] 13時～ 11.25[金]

絵本から飛び出した進化の絵巻や、恐竜たちの大型パネルが図書館の中に出現! デイノニクスの骨格標本なども国立科学博物館からやってくる。進化や自然科学の絵本や図書をたくさん用意してお待ちしています。



お問い合わせ: ☎076-223-9565 (県立図書館)



兼六園周辺文化の森



いしかわの文化があふれ出す！

# 加賀百万石 文化めぐり

夏編

国立工芸館、県立美術館、金沢21世紀美術館など  
兼六園周辺の18の文化施設を掲載

2022. 7.1 [金] - 8.31 [水]

いしかわ子ども文化体験チャレンジスクール

～2022年度 進め! 出世街道～

2022.4.1 [金]～2023.3.31 [金]

小中学生対象。兼六園周辺文化の森を中心に実施される、石川ならではの多彩な文化体験メニューに参加しながら、スタンプを集めるスタンプラリーです。スタンプ数に応じて「出世」し、クイズに正解すると豪華記念品をプレゼント! 目指せ「いしかわ文化将軍」!!



くわしくは、HPをチェック▼



御朱印帳(スタンプラリー台帳)は各対象施設にあります。

# PICK UP!

▼休館日、観覧料、内容など、お問い合わせは各施設へ

国立工芸館

作品の中の○△□×  
いくつみつかる?奥までたどれる?

## こどもとおとなの自由研究 工芸の○△□×展

7.5[火]~9.4[日]



四谷シモン《解剖学の少年》(部分)  
1983年 東京国立近代美術館蔵  
撮影 斎城卓

工芸を観察しているといろいろな○や△、□や×に出会います。工芸をめぐる数々の秘密を○△□×のフレームを通して読み解くのがこの夏のミッションです。子どもと大人、それぞれのペースで、あるいは力をあわせて挑戦しませんか?お助けツールのほか、楽しく学べるプログラムを各種用意してお待ちいたしております。

関連  
イベント

### こどもの○△□×

会期中小生以下の入館者先着1000名に  
紙製単眼鏡「ジロメガネ」とワークシートをお配りします。

### おとなの○△□×

会場でご自身のスマートフォンやタブレットを使い、  
○△□×のフレームで切り取った工芸の魅力を研究しましょう。

### 「特別陳列:北村武資」セルフガイド

会期中先着10,000名にセルフガイドをお配りします。

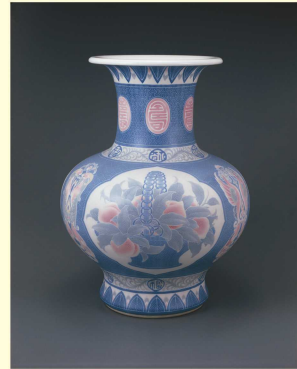
観覧料:300円(一般)ほか 国立工芸館 ☎050-5541-8600(ハローダイヤル)

県立美術館

珠玉の陶芸

## 生誕150年記念 板谷波山の陶芸

6.25[土]~7.24[日]



重要文化財  
葆光彩磁珍果文花瓶  
(泉屋博古館東京蔵)

内側から光り輝くような柔らかな色調による異国風の意匠と、一分の隙もない整った姿が特徴の板谷波山の作品たち。昭和28年(1953)に工芸家としてはじめて文化勲章を受章した波山は、明治5年に茨城県に生まれ、東京美術学校で彫刻を学び、卒業後は石川県工業学校に赴任します。本展では約115点を紹介します。

関連  
イベント

6月25日(土) 13:30~15:00

### 講演会「板谷波山~近代陶芸界における役割とその成果」

(講師: 荒川正明氏、学習院大学教授/展覧会監修者)

7月9日(土) 13:30~15:00 土曜講座「波山と石川」

7月10日(日) 13:30~15:20 映画上映会「HAZAN」

※要申込(6/20締切)。詳細は美術館公式ウェブサイトに掲載。

観覧料:1,000円(一般)ほか

県立美術館 ☎076-231-7580

県立歴史博物館

工芸王国いしかわの歴史に迫る!

## 工芸教育の精華 - 納富介次郎とデザインの思想 -

7.23[土]~8.28[日]



村上九郎作  
「新田義貞稲村ヶ崎宝剣激浪に投ず」(部分)  
明治26年(1893) 藤島神社蔵

工芸作家の成長には、師である教育者の存在が重要な意味をもちます。本展では、近現代石川県における工芸教育者の代表作や教育資料類を一堂に展示することにより、工芸王国を創り上げた、革新的な教育内容を紹介します。

関連イベント

### 石川の歴史遺産セミナー「近代石川の工芸教育」

7月31日(日)

### 「輪島における工芸指導と産地の発展」

(講師: 寺尾藍子氏、  
石川県輪島漆芸美術館主任学芸員)

8月7日(日)

### 「板谷波山とアール・ヌーヴォー、 実験場としての石川県立工業学校」

(講師: 花井久穂氏、  
東京国立近代美術館主任研究員)

※いずれも13:30~15:00

### ワークショップ(連続受講・要申込)

7月30日(土)

### 「友禅藍染のハンカチをつくってみよう」

8月6日(土)

### 「藍染ハンカチに加賀刺繍をしてみよう」

※いずれも13:30~15:30、

詳細は歴史博物館公式ウェブサイトに掲載。

### 関連セミナー

8月20日(土) 13:30~15:00

### 「納富介次郎とデザインの思想」

(講師: 鶴野俊哉、  
石川県立歴史博物館 普及課長)

観覧料:1,000円(一般)ほか

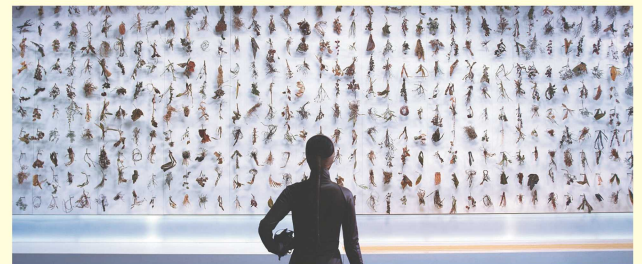
県立歴史博物館 ☎076-262-3236

金沢21世紀美術館

現代韓国を代表するアーティスト・デュオ、  
ムン・キョンウォン&ジョン・ジュンホの  
国内初となる大規模個展

## ムン・キョンウォン&ジョン・ジュンホ: どこにもない場所のこと

5.3[火・祝]~9.4[日]



ムン・キョンウォン&ジョン・ジュンホ《世界の終わり》2012年  
金沢21世紀美術館蔵 ©MOON Kyungwon and JEON Joonho

2つの新作映像インスタレーションをはじめとして、アポカリプス前後の異なる時間軸とその接続を描いた代表作《世界の終わり》や金石地区での滞制作による作品など、彼女たちの活動を多面的に紹介します。

観覧料:1,200円(一般)ほか

金沢21世紀美術館 ☎076-220-2800

※掲載されている展覧会やイベント、並びに施設については、急遽、中止や延期、休館等の対応をさせていただく場合がありますので、お出かけの際は、事前に各施設のホームページなどで最新の情報をご確認ください。

# EXHIBITION

企画展

「石川ゆかりの詩人たち」

同時開催

「第10回 広津里香記念 高校生による『創作詩』入賞作品展」

8.6[土]~11.27[日]

室生犀星、中野重治、井上靖…  
そして現代の高校生たちの詩

県内高校生を対象に募集する「第10回 広津里香記念 高校生による『創作詩』入賞作」と募集の契機となった金沢ゆかりの詩人・画家 広津里香ほか県ゆかりの詩人たちの手蹟類を展示、ご紹介します。

観覧料:370円(一般)ほか

石川近代文学館  
(石川四高記念文化交流館)

☎076-262-5464



広津里香(1938-1967)  
湖畔にて23才頃



コレクション展示

「加賀本多博物館の生き物たち」

6.10[金]~9.6[火]

本多家伝来の品々から  
生き物たちが大集合!

動物の姿を細工した武具や調度品に、魚の博物画や鳥を描いた本多家当主の作品、そして葛飾北斎『北斎漫画』まで。加賀本多家伝来のコレクションから生き物をモチーフにした品々を展示します。

観覧料:400円(一般)ほか

加賀本多博物館

☎076-261-0500



かしら  
刀装具 頭 竹虎図



竹のある暮らし

5.20[金]~7.18[月・祝]

暮らしの中に竹工芸を!

竹を緻密に編みあげた涼しげな作品や、竹からつくられる加賀竿など、稀少伝統工芸に指定されている竹細工、加賀竿の作品をご紹介します。

観覧料:260円(一般)ほか

いしかわ生活工芸ミュージアム

☎076-262-2020



本江和直斎造



竹取物語絵巻 第五巻より

企画展

「時代を映すひとびとの姿  
~《竹取物語絵巻》一挙公開~」

6.18[土]~9.25[日]

絵と書が織り成す美しい絵巻物

郷土の日本画家・紺谷光俊筆《竹取物語絵巻》(全五巻)を一挙公開。さらに歴史・文学・宗教・風俗を題材にした人物画を前後期に分けて展示。

心あたたまる人形も展示します。

観覧料:310円(一般)ほか

中村記念美術館

☎076-221-0751

企画展

「加賀藩の武家社会と儀礼  
-前田土佐守家を中心に-」

7.9[土]~9.25[日]

武家社会は儀礼の連続であった

前田土佐守家5代当主直躬・6代当主直方およびその嫡子直養の時代の古文書を中心に、加賀藩の武家社会と、誕生、元服、家督相続などの武家作法・儀礼について紹介します。

観覧料:310円(一般)ほか

前田土佐守家資料館

☎076-233-1561



黒漆塗黒糸威二枚胴具足  
前田利政所用

他にもいっぱい!

主な展覧会・展示

県立美術館 ☎076-231-7580

竹久夢二展—憧れの欧米への旅—

8月6日(土)~9月4日(日)

特別陳列「波山と石川」など

6月25日(土)~8月1日(月)

特別陳列「みんなで楽しむはじめての工芸!」など

8月6日(土)~9月5日(月)

いしかわ生活工芸ミュージアム ☎076-262-2020

きもちとかたち

5月20日(金)~7月18日(月・祝)

工芸ファミリー/家族でつなぐ工芸のバトン

7月22日(金)~8月29日(月)

しいのき迎賓館 ☎076-261-1111

鉄道模型と写真展

・鉄道写真展:7月12日(火)~7月18日(月・祝)

・鉄道模型展:7月16日(土)~7月18日(月・祝)

にしむらゆうじ「どうぶつ国 街並み再現大作戦」

7月23日(土)~8月21日(日)

金沢美術工芸大学サービスデザイン展

8月6日(土)~8月10日(水)

金沢21世紀美術館 ☎076-220-2800

コレクション展1 うつわ

5月21日(土)~10月16日(日)

「ひとがた」をめぐる造形

7月23日(土)~9月11日(日)

金沢能楽美術館 ☎076-220-2790

企画展「能楽FOURSEASONS-春・夏編-」

3月19日(土)~8月31日(水)

金沢ふるさと偉人館 ☎076-220-2474

企画展「中西悟堂 まぼろしの野鳥図鑑」

4月23日(土)~8月28日(日)

鈴木大拙館 ☎076-221-8011

企画展「2022 大拙と語る」

4月28日(木)~9月4日(日)

金沢くらしの博物館 ☎076-222-5740

企画展「金沢の郷土玩具」

6月11日(土)~8月28日(日)

前田土佐守家資料館 ☎076-233-1561

企画展「前田土佐守家をささえた古文書と伝来品」

4月23日(土)~7月3日(日)

# EVENT

## 観能の夕べ

7/2, 9, 16, 23, 30

8/6, 13, 20, 27 (全て土曜)

17:00~19:00頃(開場:16:00)

能1番、狂言1番を鑑賞できます。  
料金:通常公演1,000円、  
特別公演(8月13日)3,000円  
(高校生以下無料 ※入場券必要)  
チケット取扱:県立能楽堂、  
県立音楽堂チケットボックス、  
香林坊大和プレイガイド、  
金沢能楽美術館



(公社)金沢能楽会提供

お問い合わせ: ☎076-264-2598 (県立能楽堂)

## 夏の子どもワークショップ

7/3 [日]

10:00~12:00, 13:30~15:30

企画展「生誕150年記念 板谷波山の陶芸」にあわせて  
やきものに挑戦してみましょう。 ※展示解説付

定員:各回10名  
(先着順)  
対象:小中学生  
(※小学生は  
要保護者同伴)



料金:1,000円  
会場: 県立美術館

お申込み・お問い合わせ: ☎076-225-1371  
(県文化振興課※平日9:00~17:00) (WEB申込は「兼六園周辺文化の森」HPから)

## 全国・いしかわの工芸講演会 「工芸技術を支える人々」(仮)

8/21 [日]

14:00~15:00

染織の専門家である東京文化財研究所の菊池理子氏をお招きし、専門家が感じる「ときめき」を工芸初心者の方々と共有するトークイベントです。  
定員:40名(会場参加)  
40名(オンライン配信)

会場: 国立工芸館  
企画: 国立工芸館

お申込み・お問い合わせ: ☎076-225-1371  
(県文化振興課※平日9:00~17:00) (WEB申込は「兼六園周辺文化の森」HPから)



北村武資《経錦帯「春苑」》(部分)  
2012年 東京国立近代美術館蔵  
photo:斎城卓

## レトロ建築見学会

### 毎週日曜日開催

※日時等詳細は兼六園周辺文化の森HPからご確認ください。

兼六園周辺文化の森は、明治・大正の建物が並び、街歩きに絶好のエリアです。このエリアを代表する5つのレトロ建築の見どころを、ボランティアガイドがそれぞれ個別に解説する「レトロ建築見学会」を開催します。

定員:各回・各施設10名(先着順)  
料金:無料(いしかわ赤レンガミュージアムのみ2館共通観覧券要)  
申込:兼六園周辺文化の森HPよりWEB申込  
※右の二次元コードからもお申込みいただけます。

無料・要申込



※お電話での申込みは受け付けておりません。ご了承願います。  
※雨天開催します。建物の外でも解説がありますので、雨具は各自でご用意ください。



国立工芸館 (旧陸軍第九師団司令部庁舎・金沢信託社)



いしかわ赤レンガミュージアム  
ししゅう (旧金澤陸軍兵器支隊兵器庫)



石川四高記念文化交流館 (旧第四高等学校本館)



しいのき迎賓館 (旧石川県庁舎本館)



県立美術館広板別館 (旧陸軍第九師団長官舎)

重文 …国指定重要文化財 登録 …国登録有形文化財

7.3 [日] ロクロで珠洲焼に挑戦  
10:00~10:30 11:00~11:30 ほか  
いしかわ生活工芸ミュージアム ☎076-262-2020

有料・要電話申込

7.23 [土] しいのきピアノワールド  
17:30~18:15  
~24 [日] しいのき迎賓館 ☎076-261-1111

3 [日] 第6回 百万石怪談朗読会  
—『三州奇談』の世界  
14:00~15:00  
石川近代文学館(石川四高記念文化交流館) ☎076-262-5464

無料・要電話申込

8.5 [金] しいのき星空シネマ  
~6 [土] しいのき迎賓館 ☎076-261-1111

9 [土] スペースツアー「大拙と出会う」  
14:00~15:00  
(スペースツアー「大拙と出会う」は、8/11にも開催)  
鈴木大拙館 ☎076-221-8011

有料・申込不要

6 [土] ひやくまんさん茶会  
9:00~、10:30~ ほか  
金沢城公園 玉泉庵 ☎076-221-5008

10 [日] 加賀本多博物館 ギャラリートーク  
14:00~14:30  
加賀本多博物館 ☎076-261-0500

有料・申込不要

「第10回 広津里香記念  
高校生による『創作詩』入賞者表彰式 & 朗読会」  
11:00~12:00  
石川近代文学館(石川四高記念文化交流館) ☎076-262-5464

能楽堂探検ツアー  
10:00~11:30  
県立能楽堂 ☎076-264-2598

無料・要電話申込

7 [日] 能楽体験ワークショップ(囃子体験)  
14:00~15:30  
県立能楽堂 ☎076-264-2598

16 [土] れきはくゼミナール  
「香林坊150年史一大神宮・盛り場・闇市」  
13:30~15:00(れきはくゼミナールは8/20にも開催)  
県立歴史博物館 ☎076-262-3417

無料・申込不要

9 [火] はじめてのうるし  
10:00~12:00(親子のみ) 14:00~16:00(大人のみ)  
県立美術館 ☎076-231-7580

13 [土] 金沢城公園 鶴の丸イブニングライブ  
~14 [日] 19:00~(40分程度)(鶴の丸イブニングライブは、7/9, 7/30にも開催)  
金沢城・兼六園管理事務所 ☎076-234-3800

## 加賀百万石回遊ルート ~江戸から令和まで堪能する、贅沢なまちあるき~

### ■金沢城・兼六園四季物語

ホテル観賞会:7月1日(金)、2日(土)、8日(金)、9日(土)  
夏の段(ライトアップ):8月11日(木・祝)~8月14日(日)  
詳細は県観光HP「ほっと石川旅ねっと」でご確認ください。  
石川の四季観光キャンペーン実行委員会  
(県観光企画課内) ☎076-225-1542



※金沢城公園は毎日  
ライトアップしています。

### ■金沢城 重要文化財の特別公開

7月:毎週土日および18日(月・祝)、25日(月)~29日(金)  
8月:毎日  
内部には「城と庭のボランティアガイド」が  
常駐しています。  
金沢城・兼六園管理事務所 ☎076-234-3800

他にもイベントがもりだくさん  
公式HPをご覧ください。

加賀百万石回遊ルート



### 加賀百万石回遊ルート SAMURAI PASSPORT

「加賀百万石回遊ルート」にある対象の文化施設  
12施設に1000円で2日間何度でも入場可能。  
さらにルート周辺商店街の一部店舗では、  
パスポートの提示で「一品サービス」や  
「グッズプレゼント」などの特典を提供しています。  
お問い合わせ: SAMURAI PASSPORT事務局 ☎076-266-4401



▶詳細はこちらから

# 兼六園周辺マップ

おさんぽ



みどころ!

**石川四高記念文化交流館**

タイムスリップしたような  
レトロな雰囲気も魅力

旧四高の校舎を利用し、四高生のくらしや石川県ゆかりの文学などについて展示。昔の教室を模した部屋もあり、建物全体がフォトジェニック!

☎076-262-5464

みどころ!

**石川県立能楽堂**

世界最古の舞台芸術  
「能楽」に触れよう!

Webで公演の有無をチェック!  
公演がない日は能舞台見学のチャンス(無料)!

☎076-264-2598

みどころ!

**いしかわ生活工芸ミュージアム**

石川県の伝統工芸品が集結!

36業種ある石川県の伝統工芸品をすべて展示。ユニークな工芸品がそろったミュージアムショップも必見です。

☎076-262-2020

**金沢中央観光案内所**

10:00~21:00(年中無休)

☎076-254-5020

## 加賀百万石回遊ルート

みどころ!

**石川県立美術館**

石川ゆかりの  
美術工芸作品が揃う

石川県にゆかりのある作品が豊富に揃う。特に国宝「色絵雑香炉」は見逃さない!

☎076-231-7580

**石川県文化財保存修復工房・  
石川県立美術館広坂別館**

修復技術者の技が光る!

修復作業を常時見学できるスペースがあるのは日本でここだけ! 技術者の技を間近に目にしよう!

☎076-221-8810

みどころ!

## いしかわ赤レンガミュージアム

**石川県立歴史博物館**

石川の歴史と文化を体感しよう!

祭礼体感シアターなど、石川の歴史と文化を楽しみ体感できる展示がいっぱいです。

☎076-262-3236

**加賀本多博物館**

本物の武士の姿を知ろう!

江戸時代の加賀藩重臣本多家に伝わる刀や甲冑など、実際に武士が使った品々は必見です。

☎076-261-0500

みどころ!

**国立工芸館**

国内外の近現代工芸コレクションが充実!

2020年に東京より移転した日本海側初の国立美術館。明治期に建てられた国登録有形文化財の旧陸軍施設を移築し、過去に撤去された部分や外観の色などを復元して活用しています。

☎050-5541-8600(ハローダイヤル)

**P 文化施設共用駐車場**

国立工芸館、県立美術館、県立能楽堂、いしかわ赤レンガミュージアム、いしかわ生活工芸ミュージアムにお越しの方は無料で利用できます。

金沢駅から兼六園周辺へのアクセスは、

**バス** 兼六園口(東口)より  
・3番、7番乗り場発着バス、もしくは「城下まち金沢周遊バス」乗車「広坂・21世紀美術館」下車  
・6番乗り場発着バス(柳橋行きを除く)乗車「兼六園下・金沢城」もしくは「出羽町」下車

**タクシー** 金沢駅より 約10分

時刻表・停留所等詳細はこちら▼

一般路線バス 城下まち金沢周遊バス

相互割引をご利用ください!

**相互割引**

主催展覧会の半券を提示すると、割引料金でご利用できます。

対象施設: 国立工芸館、県立美術館、県立歴史博物館、いしかわ生活工芸ミュージアム、金沢21世紀美術館、中村記念美術館、金沢ふるさと偉人館(計7施設)

