

# 公立・公的医療機関等の具体的対応方針 の再検証に係る国の分析結果（暫定版）

# (参考資料) 公立・公的医療機関等の具体的対応方針の再検証に係る国分析の方法 (国資料より作成)

○H29病床機能報告の結果より、9領域16項目において、「A：診療実績が特に少ない」または「B：類似の診療実績を有する医療機関があり、かつ近接している」という視点で分析。

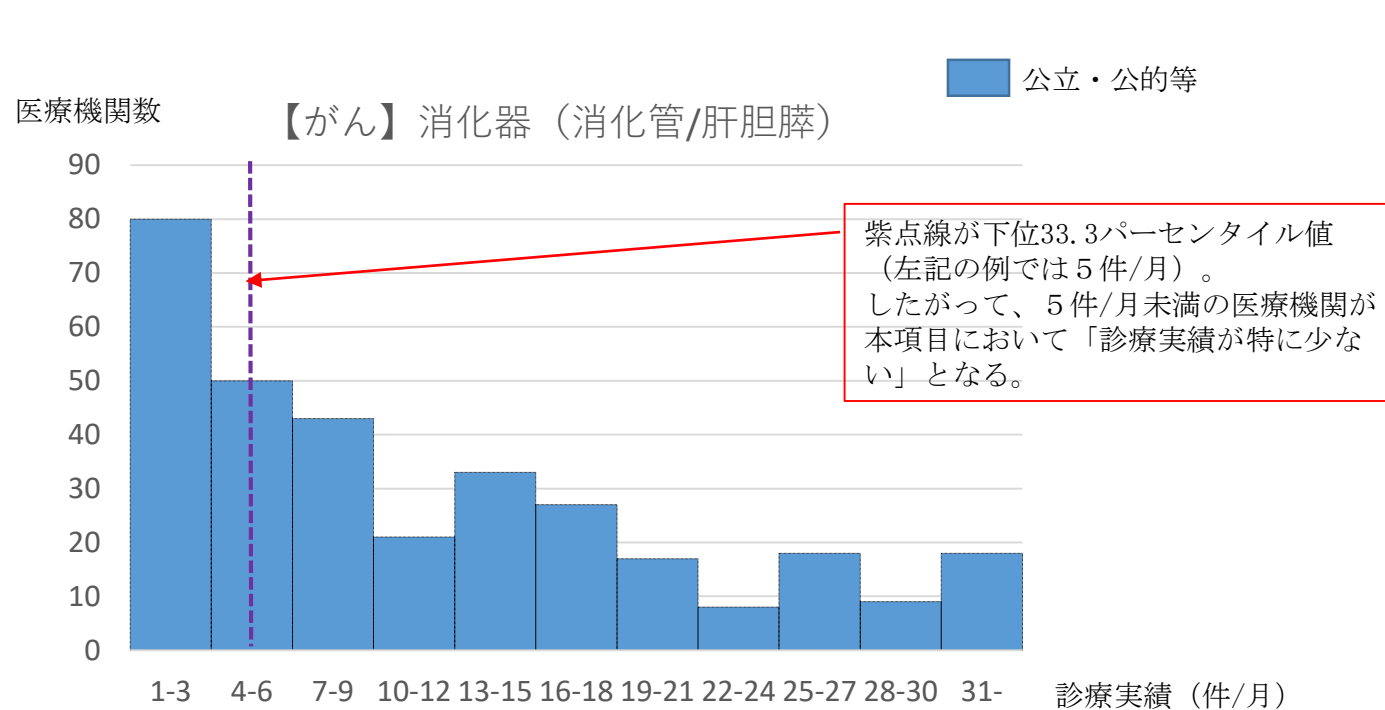
## < A：診療実績が特に少ない >

### ① 全国の構想区域を人口規模別に5つに区分

→人口10万人未満、10～20万人、20万人～50万人、50～100万人未満、100万人以上

- ② (I) 項目(がん、脳卒中、心血管疾患、救急、小児、周産期)ごとに、同じ人口区分の全ての公立・公的医療機関等の実績を多い順に並べ、**下位33.3%に該当する医療機関を「診療実績が特に少ない」とする**

【診療実績の分布 (イメージ図)】



- (II) 災害・へき地・研修派遣については、拠点病院(災害拠点病院、へき地拠点病院、臨床研修病院)に指定されていない場合「診療実績が特に少ない」とする

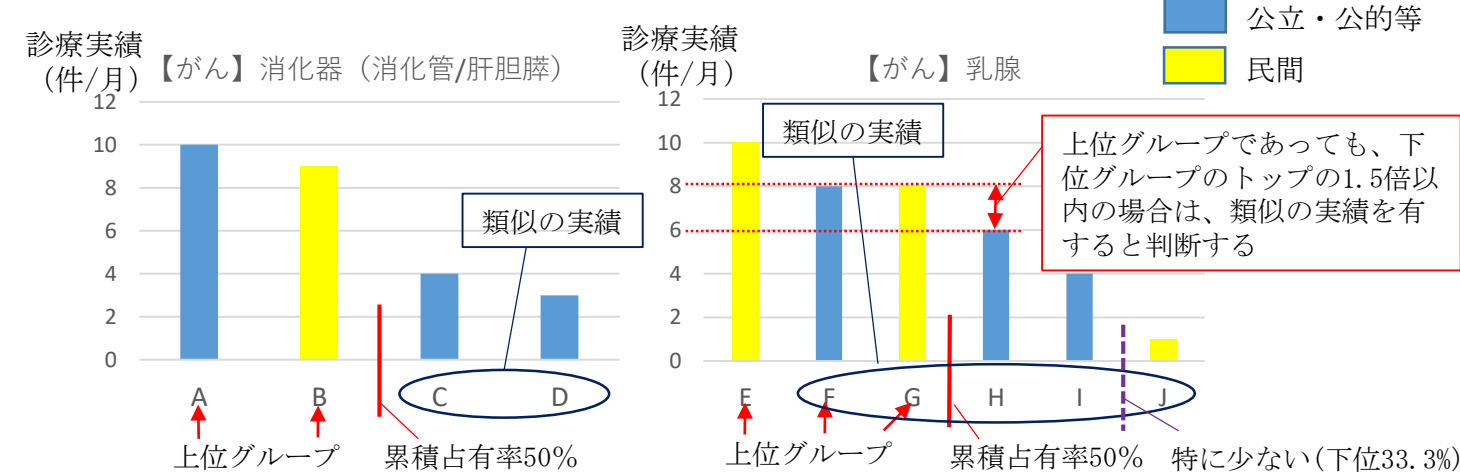
- ③② (I)、(II)の結果、9領域全てで「診療実績が特に少ない」とされた医療機関を「再編統合の必要性について特に議論が必要な公立・公的医療機関等」とする

## < B：類似の診療実績を有する医療機関があり、かつ近接している >

- ① (I) 項目(がん、脳卒中、心血管疾患、救急、小児、周産期)ごとに構想区域内の医療機関(民間含む)の実績を多い順に並べ、**累積占有率50%以内の医療機関を上位グループとし、下位グループの医療機関を「類似の診療実績を有する」とする**

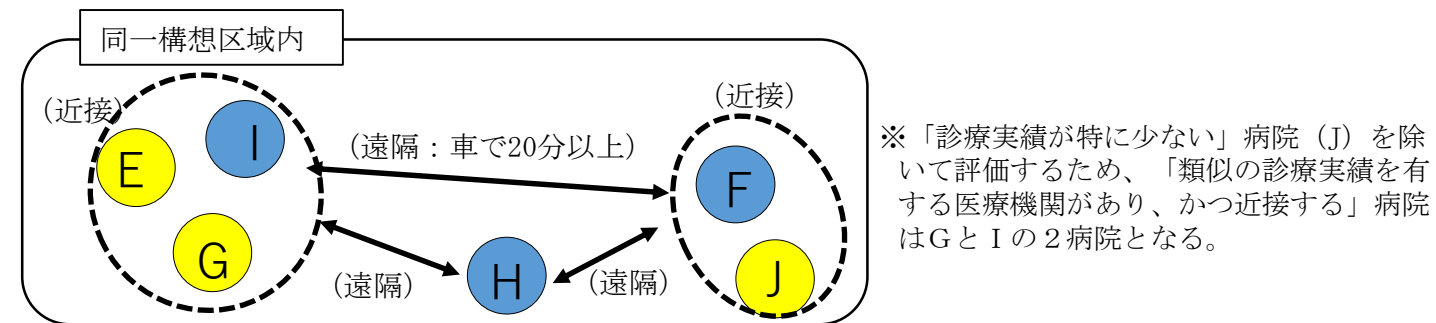
- (II) 上位グループに入っている、下位グループの中でトップの医療機関の実績の1.5倍以内の医療機関についても「類似の診療実績を有する」とする

【ある構想区域内の診療実績 (イメージ図)】



- ②ある医療機関から見た際に、一定の距離内(車で20分)に診療実績を有する\*他の医療機関がある場合を「近接」とする

【ある構想区域内の医療機関の位置 (イメージ図)】



- ③①、②の結果、6領域全てで「B：類似の診療実績を有するかつ近接」または「A：診療実績が特に少ない」とされた医療機関を「再編統合の必要性について特に議論が必要な公立・公的医療機関等」とする

※令和元年9月26日付の本表（平成29年度病床機能報告に基づく分析）は、今後、都道府県の確認を経て確定版とする。

都道府県名 コード	都道府県名 コード	医療機関施設名	設置主体	療養率 (高度急性期・急性期病床)	休養中等病床数	慢性期病床数	回復期病床数	急性期病床数	高度急性期病床数	合計病床数	民間の地域医療支援病院 公的等2025プラン対象 公立病院新改革プラン策定対象 地域周産期母子医療センター 総合周産期母子医療センター へき地拠点病院 災害拠点病院 地域医療支援病院 特定機能病院 基幹型臨床研修病院 人口区分 公立・公的医療機関等	A 診療実績が特に少ない がん				B 類似かつ近接 がん				再検証要請対象医療機関 該当数					
												研修・派遣機能 へき地医療 災害医療 周産期医療 小児医療 救急医療 脳卒中 心筋梗塞等の心血管疾患	該当数	がん	がん	がん	がん	がん	がん						
17	石川県	1701:南加賀	11729055	加賀市医療センター	9市町村	300	10	204	86	0	0	89%	○	3	●	●	●	●	●	●	5	●	●	2	
17	石川県	1701:南加賀	11729079	国民健康保険 小松市民病院	9市町村	300	15	285	0	0	0	80%	○	3	○	○	○	○	○	○	○	3	●	●	1
17	石川県	1701:南加賀	11729099	国民健康保険 能美市立病院	9市町村	139	0	99	0	40	0	64%	○	3	●	●	●	●	●	●	●	9	●	●	6
17	石川県	1702:石川中央	11729003	公立松任石川中央病院	25その他の法人	275	12	263	0	0	0	93%	○	2	○	○	○	○	○	○	4	●	●	4	
17	石川県	1702:石川中央	11729020	国家公務員共済組合連合会 北陸病院	17共済組合及びその連合会	125	0	125	0	0	0	89%	○	2	●	●	●	●	●	●	●	9	●	●	6
17	石川県	1702:石川中央	11729024	金沢市立病院	9市町村	280	4	226	50	0	0	83%	○	2	○	○	○	○	○	○	5	●	●	4	
17	石川県	1702:石川中央	11729031	金沢赤十字病院	11日赤	262	0	139	123	0	0	63%	○	2	○	○	○	○	○	○	6	●	●	5	
17	石川県	1702:石川中央	11729040	石川県済生会 金沢病院	12済生会	260	0	137	123	0	0	84%	○	2	●	●	●	●	●	●	8	●	●	5	
17	石川県	1702:石川中央	11729047	公立つるぎ病院	25その他の法人	152	0	99	26	27	0	85%	○	2	○	○	○	○	○	○	8	●	●	6	
17	石川県	1702:石川中央	11729069	金沢医科大学病院	21私立学校法人	799	725	0	38	0	36	73%	○	2	○	○	○	○	○	○	2	●	●	1	
17	石川県	1702:石川中央	11729072	独立行政法人地域医療機能推進機構 金沢病院	6独立行政法人地域医療機能推進機構	248	8	187	53	0	0	79%	○	2	●	●	●	●	●	●	8	●	●	6	
17	石川県	1702:石川中央	11729077	国立大学法人金沢大学附属病院	3国立大学法人	792	792	0	0	0	0	86%	○	2	○	○	○	○	○	○	2	●	●	3	
17	石川県	1702:石川中央	11729105	独立行政法人国立病院機構 金沢医療センター	2独立行政法人国立病院機構	512	209	303	0	0	0	85%	○	2	○	○	○	○	○	○	2	●	●	3	
17	石川県	1702:石川中央	11729116	石川県立中央病院	8都道府県	662	619	0	0	0	43	77%	○	2	○	○	○	○	○	○	0	●	●	2	
17	石川県	1702:石川中央	11729121	津幡町国民健康保険直営河北中央病院	9市町村	60	0	60	0	0	0	74%	○	2	●	●	●	●	●	●	9	●	●	6	
17	石川県	1703:能登中部	11729010	公立羽咋病院	9市町村	174	0	116	58	0	0	77%	○	4	○	○	○	○	○	○	7	●	●	4	
17	石川県	1703:能登中部	11729023	町立富来病院	9市町村	98	0	60	0	38	0	63%	○	4	●	●	●	●	●	●	9	●	●	5	
17	石川県	1703:能登中部	11729101	町立宝達志水病院	9市町村	70	0	43	0	27	0	82%	○	4	●	●	●	●	●	●	9	●	●	6	
17	石川県	1703:能登中部	11729103	公立能登総合病院	9市町村	330	20	256	54	0	0	94%	○	4	○	○	○	○	○	○	2	●	●	1	
17	石川県	1704:能登北部	11729041	珠洲市総合病院	9市町村	188	0	104	52	32	0	72%	○	5	○	○	○	○	○	○	5	●	●	2	
17	石川県	1704:能登北部	11729046	公立宇出津総合病院	9市町村	120	0	120	0	0	0	75%	○	5	●	●	●	●	●	●	8	●	●	4	
17	石川県	1704:能登北部	11729081	市立輪島病院	9市町村	195	0	147	0	48	0	86%	○	5	○	○	○	○	○	○	5	●	●	3	
17	石川県	1704:能登北部	11729118	公立穴水総合病院	9市町村	100	0	100	0	0	0	91%	○	5	○	○	○	○	○	○	7	●	●	4	

