

令和5年度

石川県の教育

EDUCATION IN ISHIKAWA PREFECTURE 〈2023〉



ICTを活用した学習



看護体験学習



親子の発掘体験教室



いしかわ子ども自然学校オールシーズンチャレンジ



いしかわ教育の日シンボルマーク
Ishikawa Education Day Symbol

石川県教育委員会

ISHIKAWA PREFECTURAL BOARD OF EDUCATION

〒920-8575 金沢市鞍月1-1 TEL (076) 225-1811
FAX (076) 225-1814

1-1 Kuratsuki, Kanazawa,
Ishikawa 920-8575

石川県の概要

Outline of Ishikawa Prefecture

- ・面積〈令和5.1.1 現在〉… 4,186.23km²
Area (As of January 1, 2023)
- ・人口〈令和5.4.1 現在〉… 1,111,483人
Population (As of April 1, 2023)
- ・市町数〈令和5.5.1 現在〉
Municipalities (As of May 1, 2023)
11市 (cities) 8町 (towns)
- 計 (total) …… 19

石川の教育振興基本計画

Basic Plan for the Promotion of Education in Ishikawa

(計画期間 2021年度から2025年度までの5年間 (第3期))
Plan Duration 5 years from 2021 to 2025 (Stage 3)

石川県では、ふるさとに誇りを持ち、未来を切り拓こうとする気概あふれる積極果敢な人づくりを目指し「石川の教育振興基本計画」を策定しています。また、本計画を本県における教育に関する「大綱」として位置づけています。

Ishikawa Prefecture has established a "Basic Plan for the Promotion of Education in Ishikawa." The aim is to develop bold, active people who will work toward the future and take pride in their local roots. This plan will be used as a general guideline for education in the prefecture.

基本理念

Basic Principles

「未来を拓く心豊かな人づくり」

Fostering people with heart who will work toward the future

めざす人間像

Development Goals

ふるさとに誇りを持ち、広い視野に立って社会に貢献する人間

Broadminded people who take pride in their hometown and will contribute to society.

生涯学び続ける意欲に満ち、確かな学力を身に付け、個性や創造性に富む人間

People with a desire for lifelong learning who possess strong academic abilities, individuality, and creativity.

責任とモラルを重んじ、人を思いやる心豊かな人間

People with a strong sense of responsibility and morals who are mindful of others.

健康や体力の増進に努める、活力ある人間

Energetic people who strive to improve their own health and fitness.

基本目標

Basic Goals

1 いしかわに誇りと愛着を持ち、世界と地域に貢献する人材を育成します

To foster people who are proud of and have an attachment to Ishikawa, and who will contribute to the world and their community.

2 学力を高め、社会の変化に対応できる資質・能力を育成します

To increase academic ability and the capacity to respond to societal changes.

3 豊かな心と健やかな体を備えたしなやかでたくましい人づくりを推進します

To promote the development of flexible and strong people with healthy minds and bodies.

4 信頼される質の高い学校づくりを推進します

To promote the development of high quality, reliable schools.

5 高等教育機関の集積を活かした「学都石川」の魅力向上を推進します

To promote "University Town Ishikawa," making use of its concentration of higher education institutions.

6 社会全体で家庭や地域の教育力の向上を推進します

To improve education in the community and at home.

7 生涯にわたり学び続ける環境づくりを推進します

To foster an environment that encourages lifelong learning.

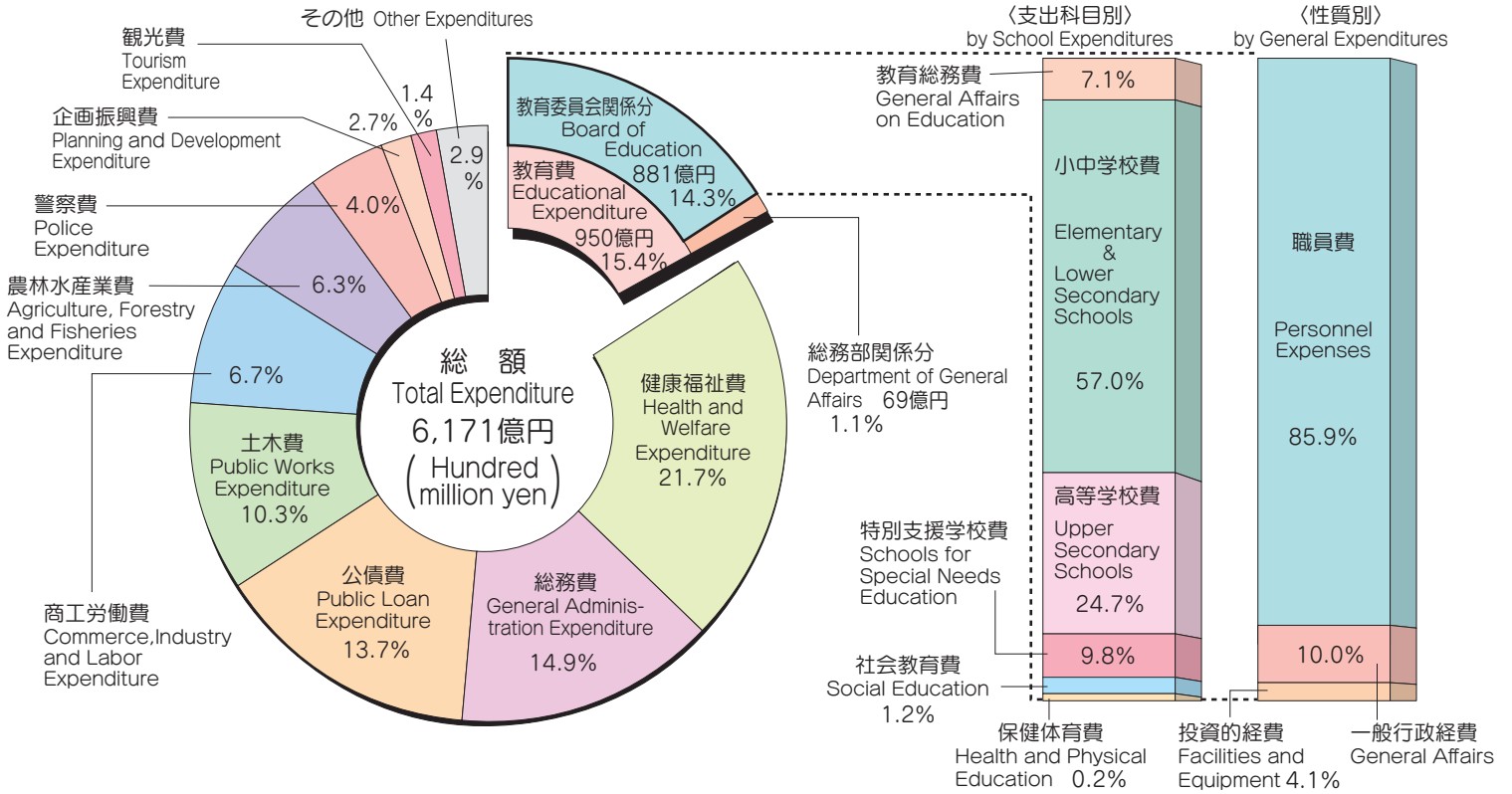
8 ライフステージに応じたスポーツ活動を充実します

To further develop sports activities appropriate to the various stages of life.

●教育予算 Educational Budget

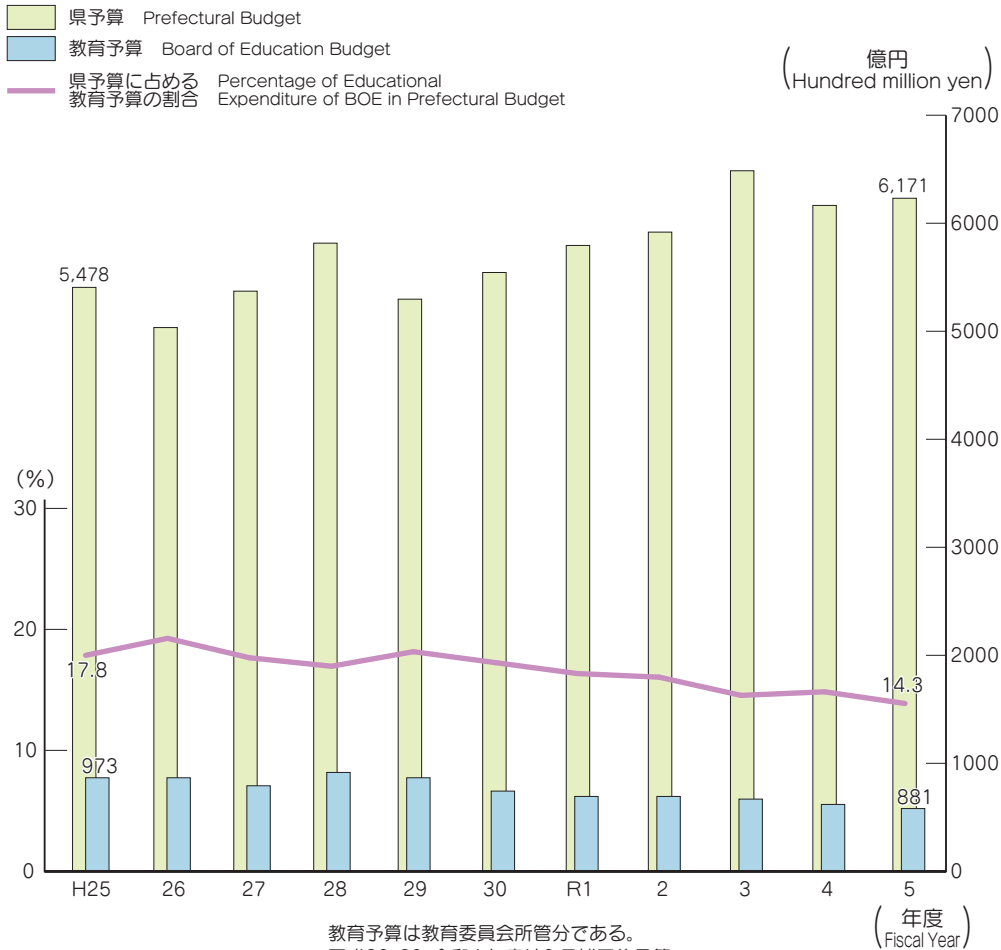
県予算の中の教育費 (令和5年度当初)

Prefectural Budget and Educational Expenditure (The initial budget for the Fiscal Year 2023)



県予算と教育予算の推移 (各年度当初)

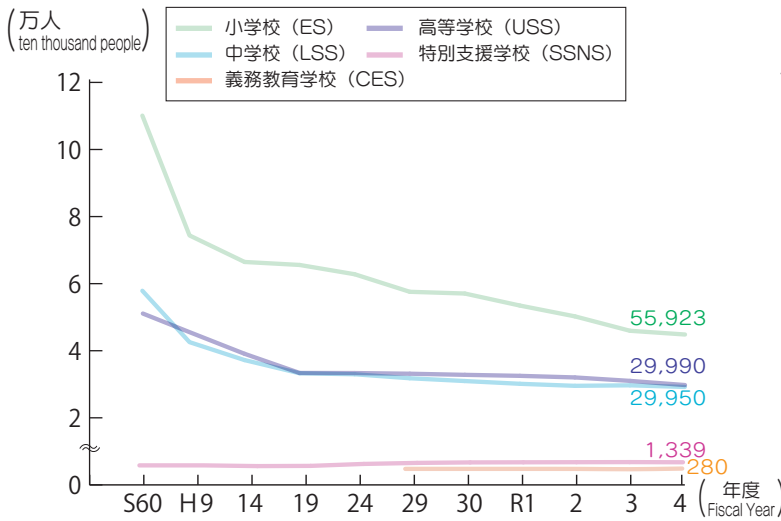
Trends in Prefectural and Educational Budgets (Initial for each Fiscal Year)



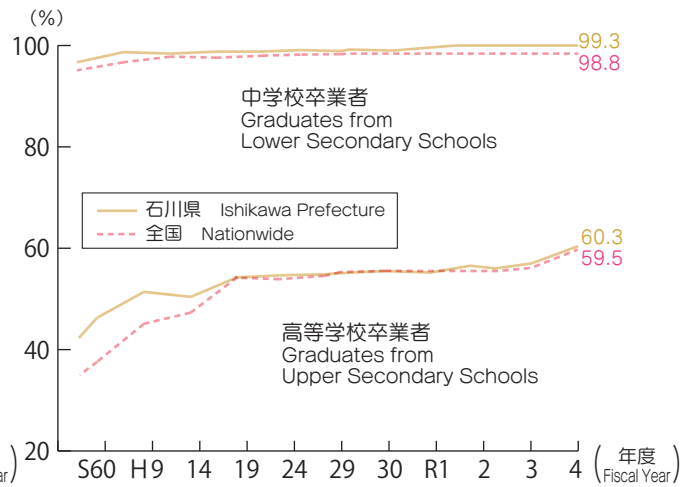
教育予算は教育委員会所管分である。
 平成26、30、令和4年度は6月補正後予算
 The Board of Education has jurisdiction over the educational budget.
 The figures for 2014, 2018, 2022 represent the initial budget plus the June supplementary budget.

●学校教育 School Education

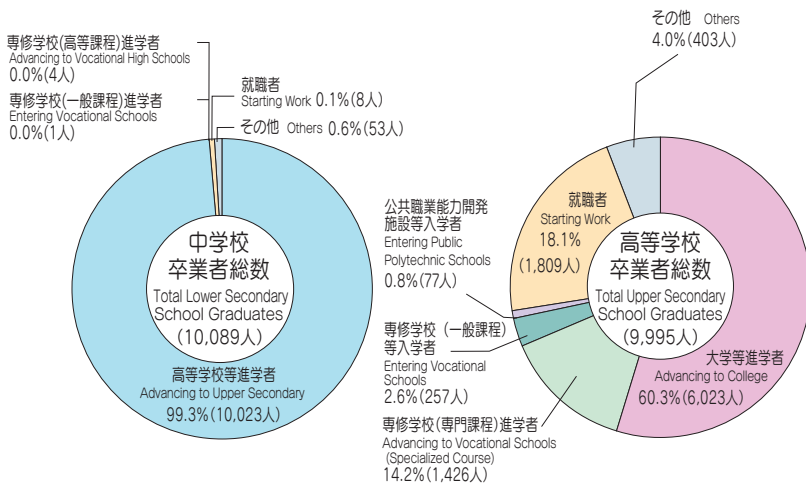
児童・生徒数の推移 (各年5.1現在) Trends in School Enrollment (As of May 1 each Year)



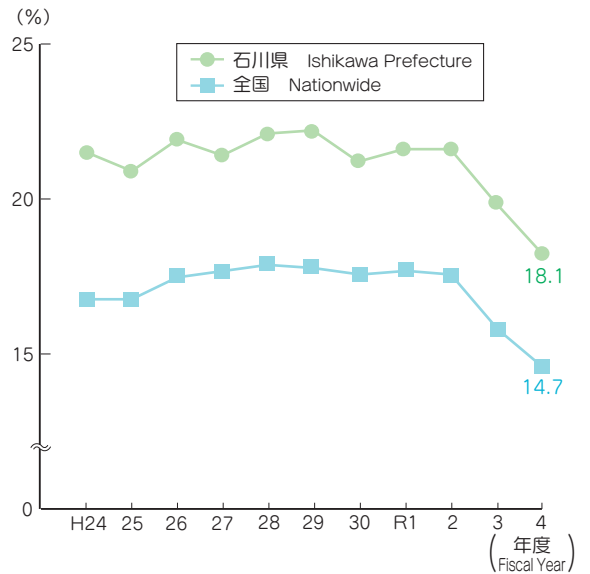
進学率の推移 (各年5.1現在) Ratio of Graduates Advancing to Upper Schools (As of May 1 each Year)



進路別卒業生数 (R4.3) Graduates by Career Path (As of March, 2022)

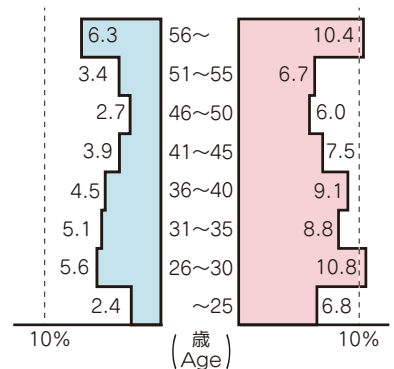


高校生の就職率の推移 (各3月) Percentage of Upper Secondary School Students by Graduates Starting Work (As of March each year)

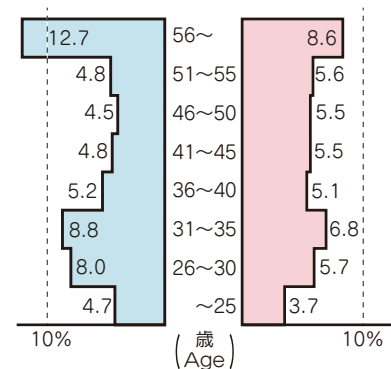


公立学校教員男女別年齢構成 (R4.5.1現在) Percentage of Public School Teachers by Age and Gender (As of May 1, 2022)

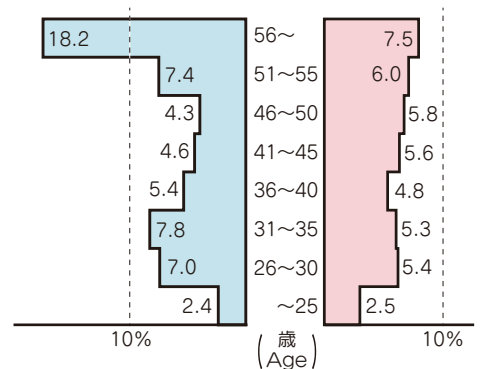
男(M)	小学校 (Elementary)	女(F)
(48.5%)	(388)	(51.5%)
33.9%	3,529人	66.1%



男(M)	中学校 (Lower Sec.)	女(F)
(70.8%)	(168)	(29.2%)
53.5%	1,899人	46.5%



男(M)	県立学校 (中・特別支援) (Prefectural)	女(F)
(77.8%)	(135)	(22.2%)
57.1%	2,316人	42.9%



※ () は管理職者数で内書き
Numbers within () show the numbers of people in management positions and are included in the total numbers.
※ 講師を除く Lecturers are excluded.

●社会教育・文化 Social Education/Culture

公立社会教育施設数 (R5.3.31現在)
Number of Public Education Facilities (As of March 31, 2023)

公民館 Public Halls	290	文化会館 Culture Centers	29
図書館 Libraries	37	女性教育施設 Facilities for Women	4
博物館 Museums	23	青少年教育施設 Facilities for Youth	15

県立社会教育・文化施設利用者数 (令和4年度)
Number of Visitors to Prefectural Social Education and Culture Facilities (Fiscal Year 2021)

生涯学習センター Lifelong Learning Center	7,955	図書館 Library	781,318
白山青年の家 Hakusan Youth Ctr.	8,329	美術館 Museum of Art	304,220
白山ろく少年自然の家 Hakusanroku Children's Nature Study Ctr.	11,423	歴史博物館 Museum of History	154,349
鹿島少年自然の家 Kashima Children's Nature Study Ctr.	7,317	石川四高記念文化交流館 Ishikawa Shiko Memorial Museum of Cultural Exchange	43,314
能登少年自然の家 Noto Children's Nature Study Ctr.	6,183	白山ろく民俗資料館 Hakusanroku Ethnological Materials Ctr.	3,363
自然史資料館 Museum of Natural History	3,546	能楽堂 Noh Theatrical Ctr.	36,887
埋蔵文化財センター Archaeological Artifacts Center	13,733	音楽堂 Ongakudo	157,274

国・県指定の文化財 (R5.3.31現在) Number of National and Important Assets (As of March 31, 2023)

区分 Classification	有形文化財 Tangible Cultural Properties								無形文化財 Intangible Cultural Properties			記念物 Monuments			民俗文化財 Folk-Cultural Properties			計 Total			
	建造物 Buildings	絵画 Paintings	彫刻 Sculptures	書跡・古文書 Ancient Documents	工芸品 Applied Arts	考古資料 Archaeological Artifacts	歴史資料 Historical Materials	小計 Subtotal	芸能 Performing Arts	工芸技術 Craft Skills	小計 Subtotal	史跡 Historic Sites	名勝 Scenic Places of Beauty	天然記念物 Natural Monuments	小計 Subtotal	有形 Tangible	無形 Intangible		小計 Subtotal		
国指定 National	47	9	17	34	23	8	—	138	—	10	10	26	10	17	53	14	8	22	223		
県指定 Prefectural	40	56	15	44	46	18	23	242	1	5	6	24	7	51	82	4	19	23	353		
計 Total	87	65	32	78	69	26	23	380	1	15	16	50	17	68	135	18	27	45	576		
例 Example	石川門城	金沢三社神像	絹本著色白	観音立像	銅造十一面	加賀示札	(国)色絵雑香炉	出羽土器	真脇遺跡	紙本著色辰	日用水絵図	小一調一鼓	輪島塗	石動山(特別名勝)	兼六園	イヌワシ	製作用具	加賀家紋	漁の技術	輪島の海女	

区分 Classification	国選定・登録・認定 National	県認定 Prefectural	例 Example
重要文化的景観 Important Cultural Landscape	3	—	金沢の文化的景観 城下町の伝統と文化
重要伝統的建造物群保存地区 Important Preservation Districts for Groups of Traditional Buildings	8	—	金沢市東山ひがし伝統的建造物群保存地区
登録有形文化財 Registered Tangible Cultural Properties	289	—	石川県立美術館広坂別館(旧陸軍第九師団長官舎)
登録有形民俗文化財 Registered Tangible Folk-Cultural Properties	2	—	金沢の売薬製造・販売用具
登録無形民俗文化財 Registered Intangible Folk-Cultural Properties	1	—	能登のいしる・いしり製造技術
登録記念物 Registered Monuments	1	—	法師庭園
選定保存技術 Selected Conservation Techniques	1	—	縁付金箔製造
記録作成等の措置を講ずべき無形の民俗文化財 Intangible Cultural Properties that require measures such as making records	10	—	白山麓の焼畑習俗
日本遺産 Japan Heritage	3	—	灯り舞う半島 能登 ~熱狂のキリコ祭り~
いしかわ歴史遺産 Ishikawa Historical Heritage	—	14	能登の山岳信仰の霊場 ~石動山と山麓の歴史遺産~

●保健体育 Health & Physical Education

児童・生徒の体格 (令和3年度)
Student Physique (Fiscal Year 2021)

区分 Classification	身長 (cm) Average Height		体重 (kg) Average Weight		
	男 M	女 F	男 M	女 F	
小学校 ES (11歳 Age 11)	石川県 Pref.	146.0	147.8	38.9	40.0
	全国 Nation	145.9	147.3	39.6	39.8
中学校 LSS (14歳 Age 14)	石川県 Pref.	166.5	157.1	55.0	50.2
	全国 Nation	165.7	156.5	54.7	50.0
高等学校 USS (17歳 Age 17)	石川県 Pref.	171.4	158.1	63.2	52.6
	全国 Nation	170.8	158.0	62.4	52.5

公共体育施設数 (R5.3.31現在)
Number of Public Sports Facilities (As of March 31, 2023)

体育館 Gymnasiums	131	運動広場 Playgrounds	90	サイクリングロード Cycling Roads	8
柔・剣道場 Judo and Kendo Practice Halls	53	球技場 Other Ball game grounds	29	キャンプ場 Campsites	29
弓道場 Kyudo Practice Halls	24	テニス場 Tennis Courts	78	スキー場 Ski Slopes	7
陸上競技場 Track and Field Stadiums	15	ゲートボール場 Gateball Courts	40	フィールドアスレチック Sports Fields	1
野球・ソフトボール場 Baseball and Softball Grounds	91	相撲場 Sumo Rings	20	プール Swimming Pools	56

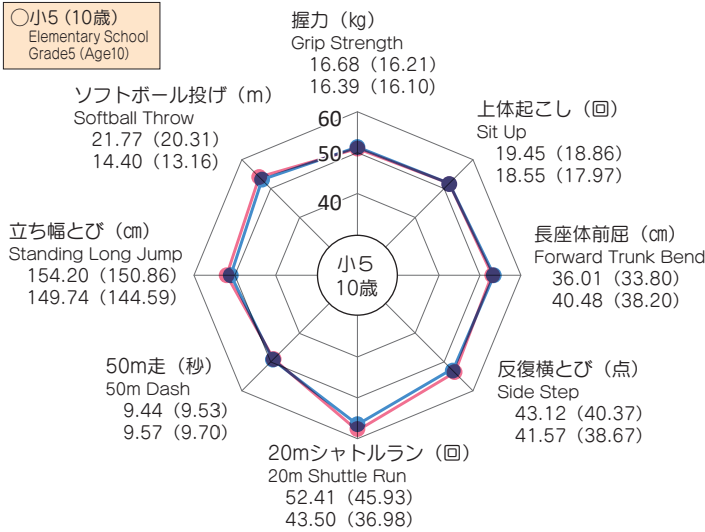
児童・生徒の体力・運動能力 (令和4年度)

Physical Strength and Athletic Abilities of Students (Fiscal Year 2022)

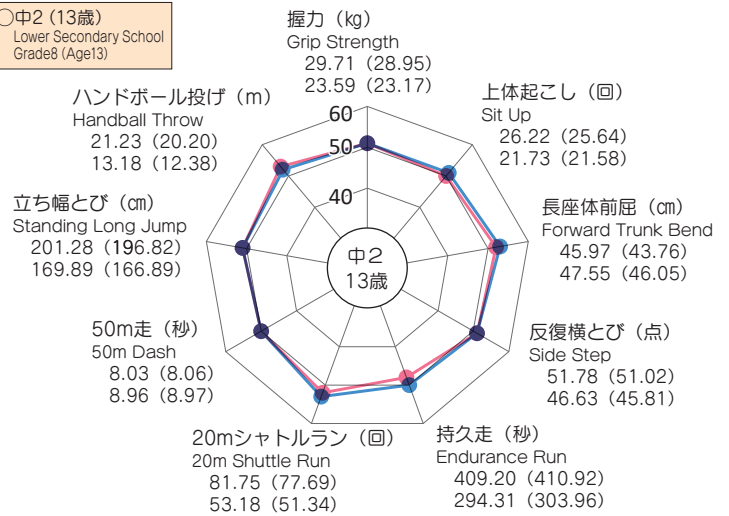
※レーダーチャートは、全国平均を50とした場合の石川県の値 (石川県の平均値÷全国平均×50) を示す

数字の上段 男子 Upper Number : Male 数字の下段 女子 Lower Number : Female () は全国平均 National Average

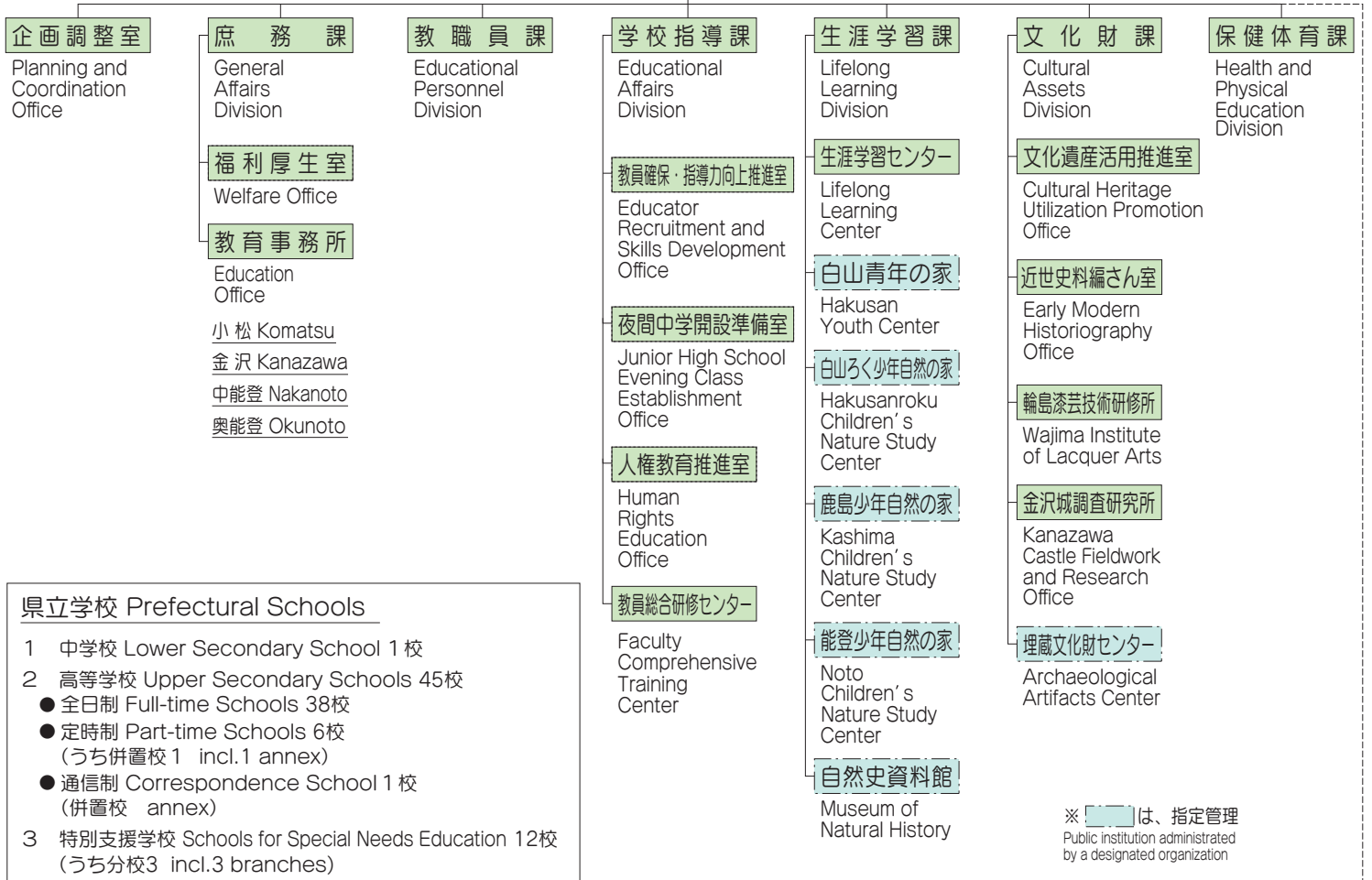
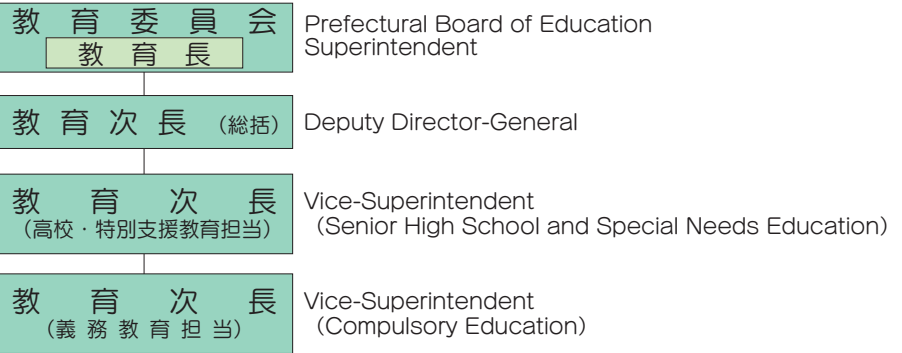
○小5 (10歳)
Elementary School
Grade5 (Age10)



○中2 (13歳)
Lower Secondary School
Grade8 (Age13)



教育委員会の機構 (R5.4.1現在) Organization of the Prefectural Board of Education



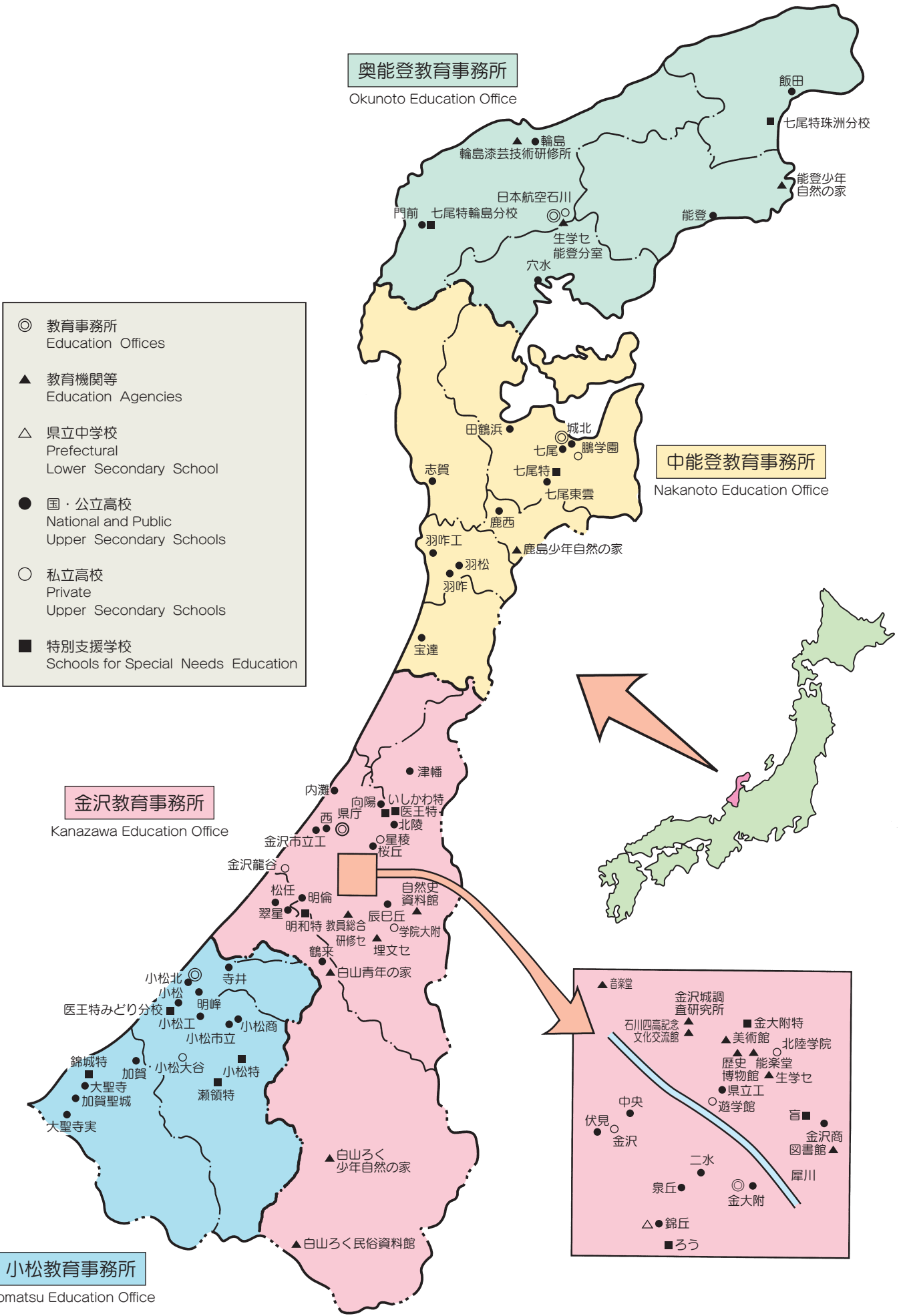
県立学校 Prefectural Schools

- 1 中学校 Lower Secondary School 1校
- 2 高等学校 Upper Secondary Schools 45校
 - 全日制 Full-time Schools 38校
 - 定時制 Part-time Schools 6校 (うち併置校 1 incl.1 annex)
 - 通信制 Correspondence School 1校 (併置校 annex)
- 3 特別支援学校 Schools for Special Needs Education 12校 (うち分校3 incl.3 branches)

※ [] は、指定管理
Public institution administrated
by a designated organization

石川県の教育地図

Location of Educational Facilities in Ishikawa Prefecture



奥能登教育事務所

Okunoto Education Office

中能登教育事務所

Nakanoto Education Office

金沢教育事務所

Kanazawa Education Office

小松教育事務所

Komatsu Education Office

- ◎ 教育事務所
Education Offices
- ▲ 教育機関等
Education Agencies
- △ 県立中学校
Prefectural Lower Secondary School
- 国・公立高校
National and Public Upper Secondary Schools
- 私立高校
Private Upper Secondary Schools
- 特別支援学校
Schools for Special Needs Education

金沢城調査研究所

- ▲ 音楽堂
- ▲ 石川四高記念文化交流館
- ▲ 金大附特
- ▲ 美術館
- ▲ 北陸学院
- ▲ 歴史博物館
- ▲ 能楽堂
- ▲ 生学セ
- 県立工
- 遊学館
- 中央
- 伏見
- 金沢
- 二水
- 泉丘
- 金大附
- 錦丘
- ろう
- 盲
- 金沢商
- 図書館
- 犀川

学校の現況

General Survey of Schools

(R4.5.1 現在)
(As of May 1, 2022)

区分 Classification		学校数 Number of Schools			学級数 Number of Classes	園児・児童・生徒数 Number of Students			本務教員数 Number of Teachers			
		計 Total	本校 Main	分校 Branch		計 Total	男 Male	女 Female	計 Total	男 Male	女 Female	
幼稚園 Kindergartens	計 Total	45	45		249	4,042	2,025	2,017	548	36	512	
	国 National	1	1		5	107	49	58	7	2	5	
	市町 Municipal	1	1		4	54	27	27	7	0	7	
	私 Private	43	43		240	3,881	1,949	1,932	534	34	500	
小学校 Elementary Schools	計 Total	202	199	3	2,524	55,923	28,634	27,289	3,999	1,342	2,657	
	国 National	1	1		21	635	315	320	28	13	15	
	市町 Municipal	200	197	3	2,497	55,172	28,267	26,905	3,962	1,326	2,636	
	私 Private	1	1		6	116	52	64	9	3	6	
中学校 Lower Secondary Schools	計 Total	89	86	3	1,065	29,950	15,119	14,831	2,220	1,199	1,021	
	国 National	1	1		12	472	236	236	23	13	10	
	県 Prefectural	1	1		9	360	125	235	22	13	9	
	市町 Municipal	83	80	3	1,028	28,583	14,449	14,134	2,120	1,137	983	
	私 Private	4	4		16	535	309	226	55	36	19	
義務教育学校 Compulsory Education Schools	市 Municipal	3	3		27	280	143	137	52	21	31	
高等学校 Upper Secondary Schools	計 Total	59	59		849	29,990	15,207	14,783	2,387	1,565	822	
	小計 Subtotal	51	51		805	28,324	14,320	14,004	2,242	1,472	770	
	全日制 Full-time	国 National	1	1		9	366	180	186	24	17	7
		県 Prefectural	38	38		512	18,169	9,064	9,105	1,622	1,040	582
		市 Municipal	2	2		30	1,171	764	407	95	62	33
		私 Private	10	10		254	8,618	4,312	4,306	501	353	148
	定時制 Part-time	県 Prefectural	6	6		44	650	383	267	116	77	39
通信制 Correspondence	県 Prefectural	1	1		—	817	389	428	19	12	7	
	私 Private	1	1		—	199	115	84	10	4	6	
特別支援学校 Schools for Special Needs Education	計 Total	13	10	3	349	1,339	891	448	743	268	475	
	盲 ※1	県 Prefectural	1	1		12	17	12	5	29	12	17
	ろう ※2	県 Prefectural	1	1		21	38	20	18	42	11	31
	特支	国 National	1	1		9	61	36	25	29	11	18
		県 Prefectural	10	7	3	307	1,223	823	400	643	234	409

(注) 高等学校の学校数のうち、全日制・定時制併置校(県立1)及び全日制・通信制併置校(県立1)は、それぞれに重複計上
The Upper Secondary Schools that have both full-time and part-time programs (1 prefectural) and both full-time and correspondence programs (1 prefectural) are listed in both categories.

※1 Schools for the Visually Impaired

※2 Schools for the Hearing Impaired