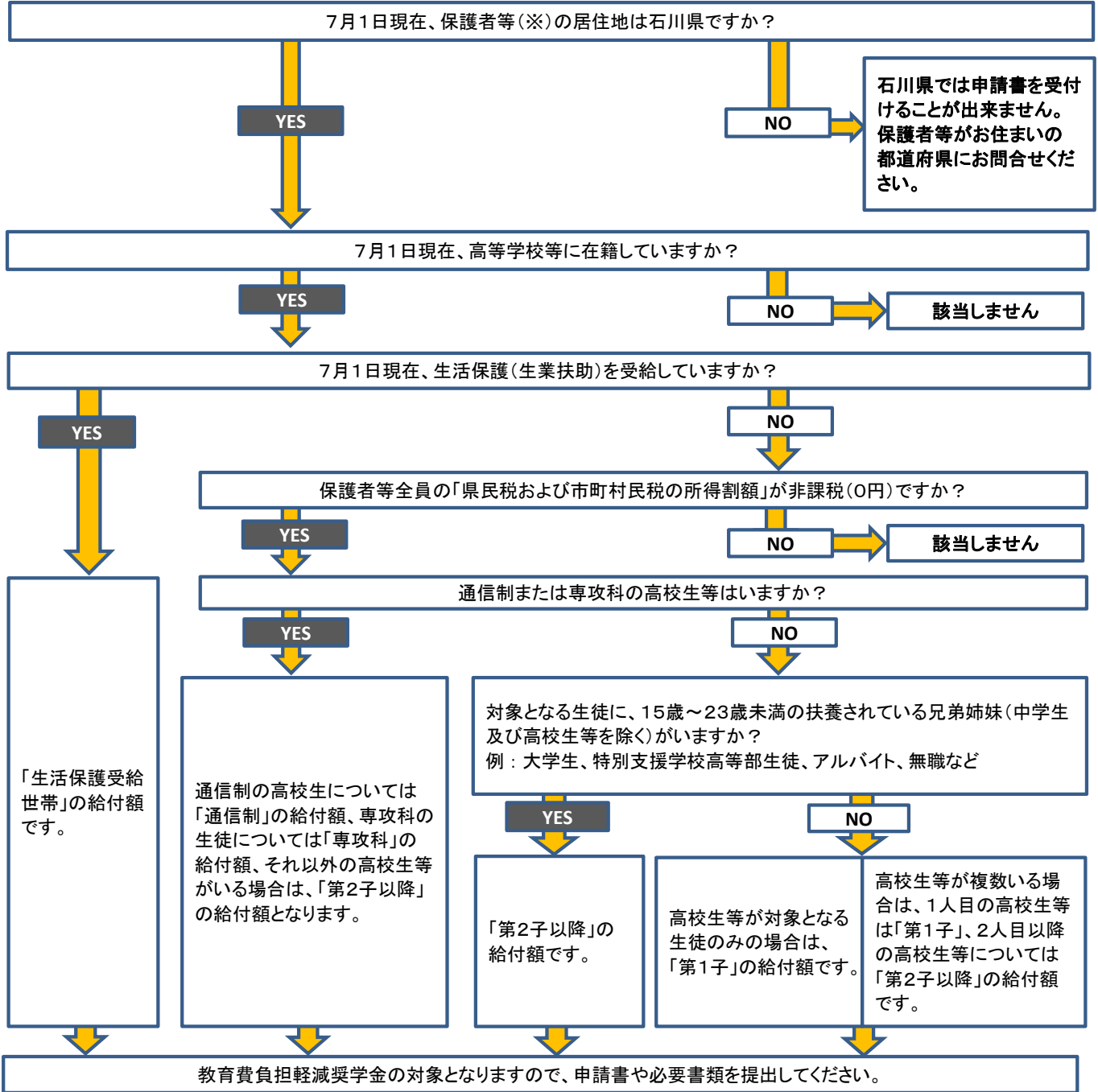


# 教育費負担軽減奨学金(通常申請) 対象確認シート



## 給付年額(12ヶ月分)

世帯区分	課 程	全日制・定時制 国公立	通信制 国公立	専攻科 国公立
ア 生活保護受給世帯		32,300円	32,300円	
イ 非課税世帯(第1子) ・対象となる生徒に、15歳(中学生を除く)以上23歳未満の扶養されている兄弟姉妹がいない世帯 ・高校生等が2人以上いる世帯の1人目の高校生等		122,100円	50,500円	50,500円
ウ 非課税世帯(第2子以降) ・対象となる生徒に、15歳(中学生を除く)以上23歳未満の扶養されている兄弟姉妹がいる世帯 ・高校生等が2人以上いる世帯の2人目以降の高校生等		143,700円		

(※)保護者等とは、親権を行う者(親権を行う者がいないときは、未成年後見人)となります。生徒に保護者等がいない場合は、主たる生計維持者です。(主たる生計維持者もない場合は生徒本人です。)