

教職員の時間外勤務時間の状況（令和3年度）について

＜調査の目的＞

教職員の多忙化改善について、平成29年度から勤務時間調査を実施し、平成30年度から令和2年度までの3年間の取組を行ってきたところであり、一定の成果を得たところであるが、今後も後退させることなく不断の取組として継続することとしており、引き続き時間外勤務時間の状況を把握するもの。  
 なお、調査項目については従前よりも簡素化した。

＜調査の概要＞

ア 調査期間

令和3年4月1日（木）～ 令和4年3月31日（木）

イ 調査対象 ※これまでの調査対象と同じ

○ 学校数

公立小学校 198校、公立中学校 81校、公立義務教育学校 3校  
 県立高等学校 43校、県立特別支援学校 9校、  
 計 334校

○ 教職員数

公立小学校（義務教育学校前期課程を含む） 3,645名  
 公立中学校（義務教育学校後期課程を含む） 2,040名  
 県立高等学校 1,757名  
 \*全日制高等学校 1,624名、定時制・通信制高等学校 133名  
 県立特別支援学校 703名  
 計 8,145名

○ 職種

校長、副校長、教頭、部主事、主幹教諭、指導教諭、教諭、養護教諭、  
 実習教諭、実習助手、寄宿舎指導員、講師

○留意点

- ・新型コロナウイルス感染症拡大の影響により、R2年度は、一斉臨時休校(4~5月)、夏休み中の授業の実施(7~8月)など、例年とは異なる状況であったことから、R1年度と比較した。

1. 令和3年度の集計結果

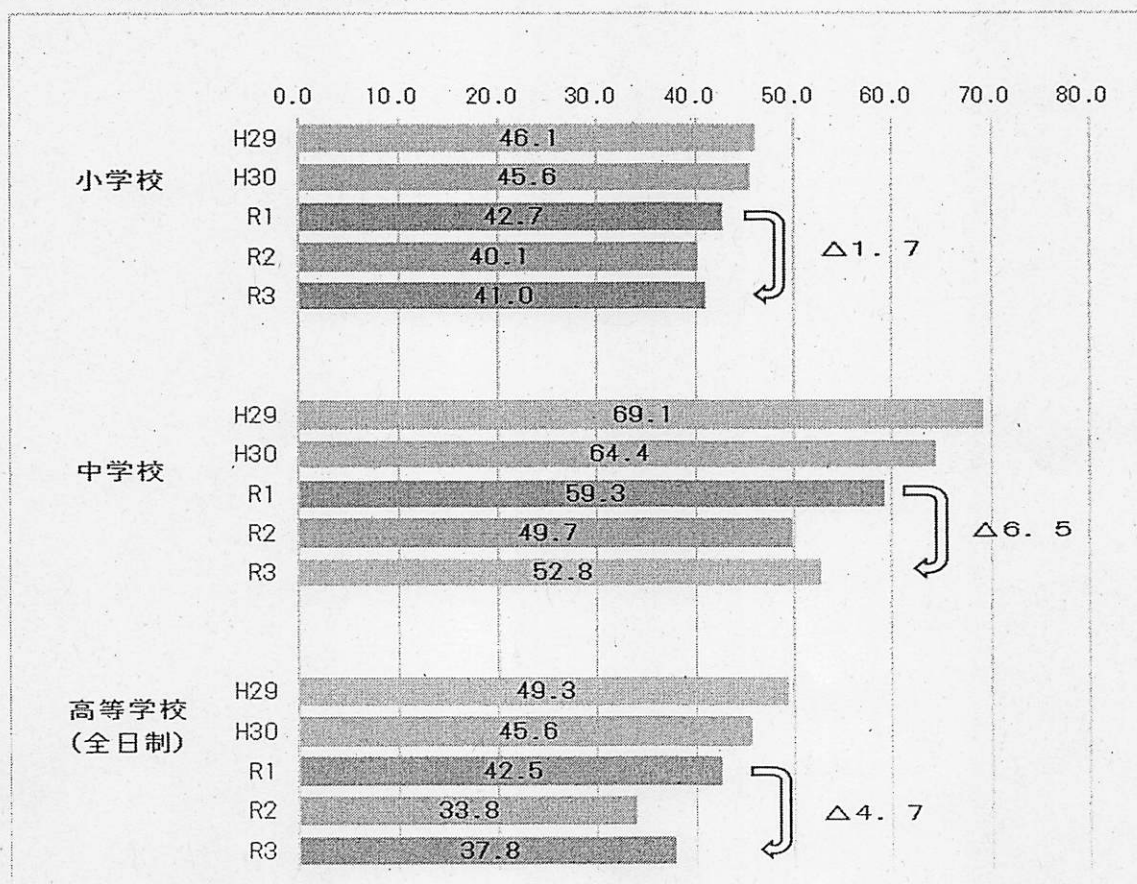
※ ( ) 内はR1年度データ

校種・課程	時間外勤務時間の平均 (時間/月)	時間外勤務時間の人数分布(割合:%)				
		0~45 時間	~60 時間	~80 時間	~100 時間	100 時間超
小学校	(42.7)	(54.0)	(21.7)	(18.5)	(4.8)	(1.0)
	41.0	57.7	22.7	16.7	2.5	0.5
中学校	(59.3)	(35.5)	(15.9)	(22.9)	(14.7)	(11.0)
	52.8	41.2	18.9	25.6	9.4	5.0
高等学校 (全日制)	(42.5)	(56.2)	(20.7)	(17.3)	(5.0)	(0.9)
	37.8	64.4	19.2	13.5	2.4	0.5
高等学校 (定時・通信制)	(9.3)	(96.6)	(3.0)	(0.4)	(0.0)	(0.0)
	9.6	97.9	2.1	0.0	0.0	0.0
特別支援学校	(23.5)	(87.0)	(9.2)	(3.6)	(0.2)	(0.0)
	24.4	84.7	10.3	4.5	0.5	0.0

2. 各年度の経年比較

(1) 時間外勤務時間の校種別月平均

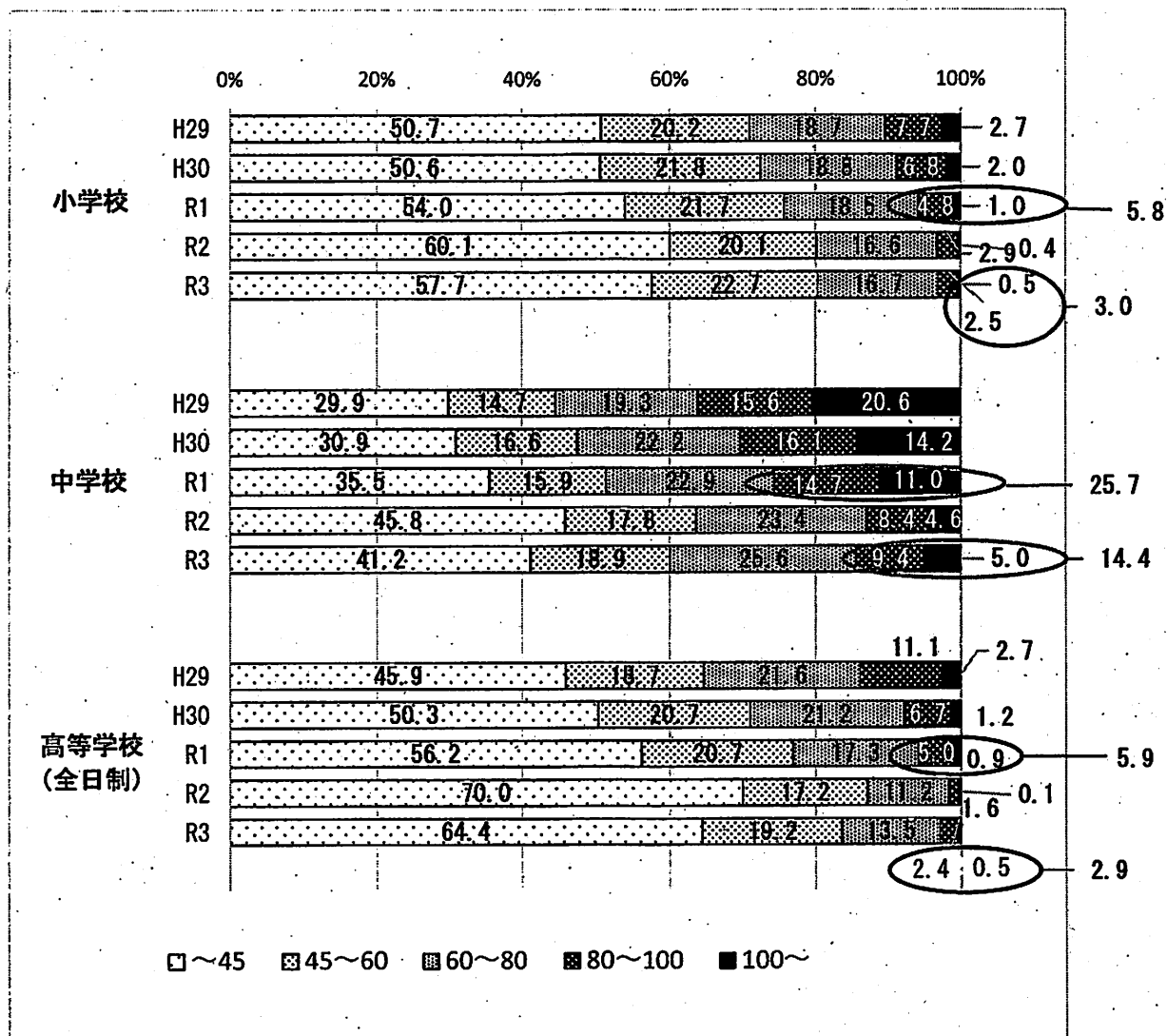
(時間)



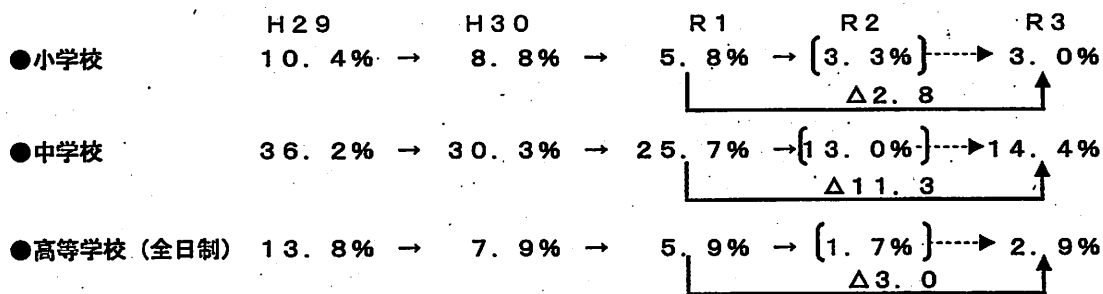


(2) 時間外勤務時間の校種別人数分布

(割合)



月80時間を超える教職員



＜参考資料＞ 月別推移

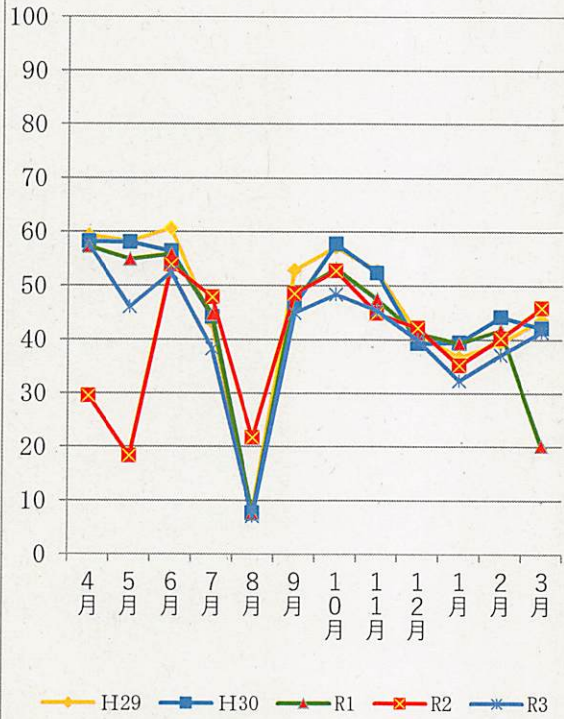
(1) 時間外勤務時間の平均

(単位：時間)

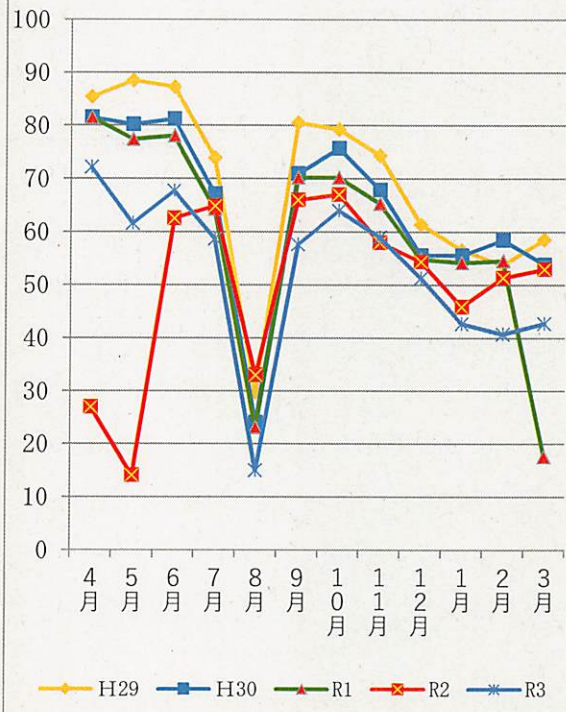
校種・課程	年度	4月	5月	6月	7月	8月	9月
小学校	H29	59.3	58.2	60.6	43.2	7.7	52.9
	H30	58.2	58.1	56.4	44.2	7.7	46.5
	R 1	57.3	54.9	55.9	44.7	7.5	48.5
	R 2	29.5	18.3	53.9	47.9	21.7	48.5
	R 3	57.6	46.1	52.5	38.3	7.1	45.0
	H29	85.4	88.5	87.3	73.9	29.7	80.5
中学校	H30	81.5	80.2	81.2	67.1	24.1	71.0
	R 1	81.5	77.4	78.1	64.3	23.1	70.2
	R 2	27.0	14.1	62.5	64.8	33.0	66.0
	R 3	72.2	61.6	67.7	58.7	15.0	57.7
	H29	56.6	59.6	58.5	51.7	32.0	55.5
	H30	52.4	54.7	53.0	46.2	28.2	49.5
高等学校	R 1	53.4	52.1	51.3	46.6	28.4	49.5
	R 2	11.7	8.0	43.2	43.7	30.9	45.4
	R 3	47.3	44.1	47.0	41.8	20.1	34.0

校種・課程	年度	10月	11月	12月	1月	2月	3月
小学校	H29	57.2	52.8	41.2	36.7	39.4	43.7
	H30	57.8	52.4	39.3	39.5	44.2	42.2
	R 1	53.2	47.5	41.1	39.3	41.8	20.2
	R 2	52.8	44.9	42.2	35.2	40.3	45.9
	R 3	48.4	45.4	40.0	32.4	37.2	41.5
	H29	79.2	74.4	61.4	56.6	53.8	58.6
中学校	H30	75.7	67.9	55.6	55.6	58.5	53.9
	R 1	70.2	65.3	54.9	54.2	54.6	17.6
	R 2	67.0	58.0	54.4	45.9	51.4	53.0
	R 3	64.0	59.0	51.3	42.7	40.8	42.8
	H29	52.0	52.9	42.8	41.4	34.3	44.9
	H30	49.6	47.6	38.1	41.6	36.8	40.5
高等学校	R 1	46.9	45.5	36.2	41.0	36.0	16.0
	R 2	44.0	40.4	34.9	31.8	31.5	33.2
	R 3	42.1	41.1	35.3	33.3	28.1	32.5

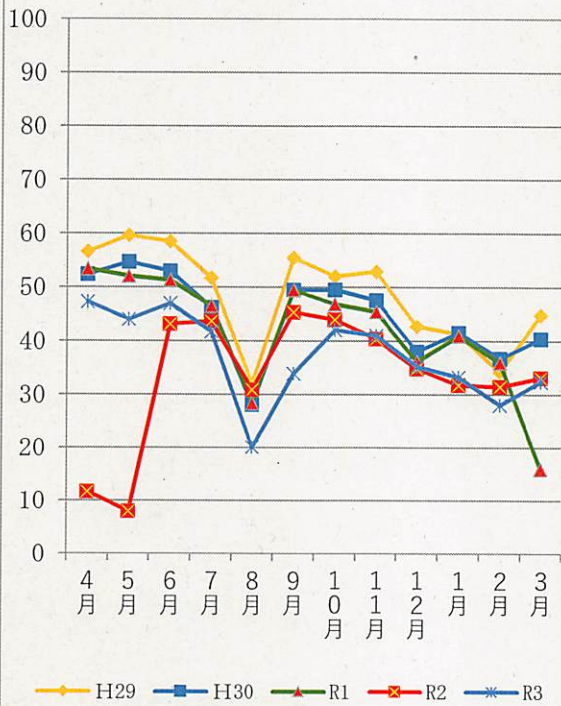
小学校



中学校



高等学校(全日制)



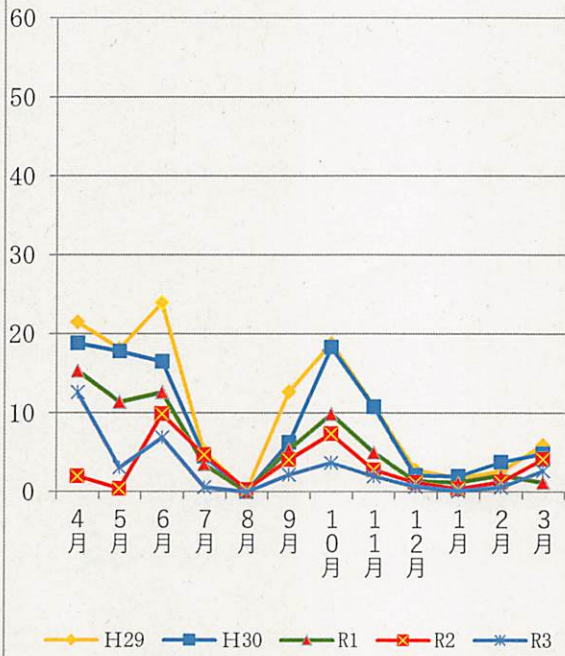
(2) 時間外勤務時間が月80時間超の人数の割合

(単位：%)

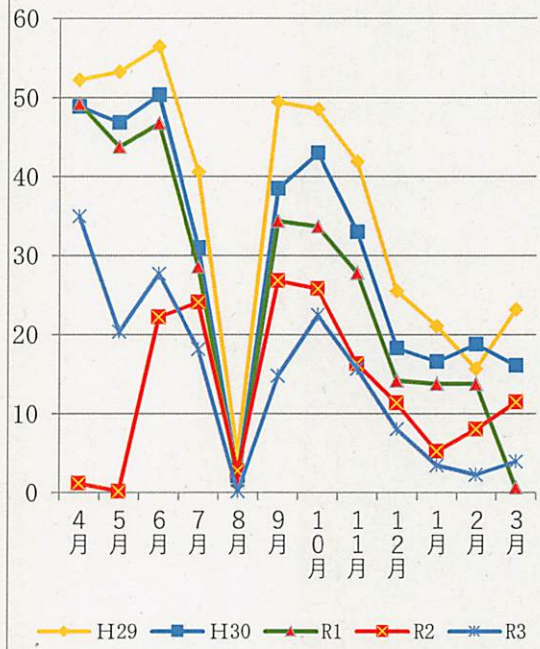
校種・課程	年度	4月	5月	6月	7月	8月	9月	
小学校	H29	21.5	18.1	23.9	5.2	0.1	12.7	
	H30	18.8	17.8	16.5	4.5	0.0	6.3	
	R 1	15.3	11.4	12.6	3.5	0.0	5.4	
	R 2	2.0	0.4	9.9	4.7	0.3	4.1	
	R 3	12.6	3.1	6.9	0.6	0.0	2.2	
	中学校	H29	52.3	53.3	56.5	40.6	5.0	49.5
		H30	48.9	46.9	50.4	31.0	2.1	38.5
		R 1	49.3	43.8	46.8	28.6	1.6	34.4
		R 2	1.2	0.2	22.2	24.1	2.8	26.8
R 3		35.0	20.4	27.7	18.2	0.2	14.8	
高等学校 (全日制)		H29	25.6	29.3	25.9	19.0	6.6	22.7
		H30	15.9	19.7	14.6	10.6	3.6	13.4
		R 1	16.0	14.9	12.2	9.9	3.2	10.4
		R 2	0.2	0.1	5.2	5.5	2.0	7.2
	R 3	8.6	5.8	6.6	5.1	0.7	1.7	

校種・課程	年度	10月	11月	12月	1月	2月	3月	
小学校	H29	18.8	10.9	2.8	1.8	2.6	6.0	
	H30	18.3	10.8	2.1	2.0	3.8	4.9	
	R 1	9.9	5.0	1.4	1.2	2.1	1.2	
	R 2	7.4	2.8	1.2	0.4	1.3	4.2	
	R 3	3.7	2.0	0.7	0.1	0.6	2.7	
	中学校	H29	48.6	41.9	25.5	21.1	15.7	23.2
		H30	43.0	33.0	18.3	16.6	18.8	16.1
		R 1	33.7	27.8	14.2	13.8	13.8	0.7
		R 2	25.8	16.3	11.4	5.3	8.1	11.5
R 3		22.5	15.7	8.1	3.5	2.3	4.0	
高等学校 (全日制)		H29	16.4	17.9	8.3	8.6	2.8	13.4
		H30	12.4	8.9	4.8	5.3	2.5	8.0
		R 1	7.4	6.4	2.1	4.2	1.9	0.6
		R 2	4.9	3.4	1.3	0.9	1.1	2.0
	R 3	4.6	3.8	2.6	1.6	1.1	2.4	

小学校



中学校



高等学校(全日制)

