

平成20年度石川県立金沢錦丘中学校及び石川県公立高等学校
における入学者選抜結果について

1 石川県立金沢錦丘中学校入学者選抜結果について

(1) 出願者数、受検者数等 (単位：人)

募集定員	出願者数	受検者数	合格者数	入学者数
120	275	275	120	120

(2) 入学者の郡市別内訳 (単位：人)

小松市	能美市 能美郡	白山市 石川郡	金沢市	かほく市 河北郡	羽咋市 羽咋郡	県外	計
1	3	35	71	7	1	2	120

2 石川県公立高等学校入学者選抜結果について

(1) 公立高等学校合格者数（受検者数及び合格者数には、推薦及び連携型入学の合格者数並びに併設型入学者数を含む。）

公立高等学校（全日制）

年度	中学校 卒業生数	募集定員	受検者数	合格者数 (うち推薦入学・連携型入学合格者数)	合格者数 / 中卒者数
20	11,245人	8,360人	9,401人	8,114(1,874)人	72.2%
19	11,321人	8,480人	9,527人	8,111(1,887)人	71.6%

ア 過年度卒業生の合格状況

年度	受検者数	合格者数
20	12人	5人
19	11人	8人

イ 県外からの受検者の合格状況

年度	受検者数	合格者数
20	38人	26人
19	29人	22人

公立高等学校（定時制・通信制）

年度	中学校 卒業生数	課程	募集定員	受検者数	合格者数 (うち推薦入学合格者数)	合格者数 / 中卒者数
20	11,245人	定時制	480人	332人	297(17)人	2.6%
		通信制	240人	68人	62人	0.6%
19	11,321人	定時制	520人	285人	240(14)人	2.1%
		通信制	240人	45人	41人	0.4%

（注）定時制の受検者数及び合格者数は、3月28日現在。（1次募集まで）
通信制の受検者数及び合格者数は、4月9日現在。（1次募集まで）

(2)学校別合格者数の状況

ア 平成20年度 石川県公立高等学校(全日制)合格者数等の状況(1/2)

NO	学校名	学科名	募集 定員 A	内定 者数 B	一般 入学枠 C=A-B	学力検査		前年度 受検 倍率	発表日(3/19) 合格者数 K	合格者の 充足率 K/A
						受検者 数 J	受検倍 率 J/C			
1	大聖寺実業	電子機械	80	38	42	34	0.81	0.85	73	0.91
		情報ビジネス	40	21	19	25	1.32	1.10	41	1.03
		小計	120	59	61	59	0.97	1.02	114	0.95
2	大聖寺	普通	200	20	180	180	1.00	1.19	200	1.00
		普通(国際文化)	40	12	28	29	1.04	1.15	40	1.00
		小計	240	32	208	209	1.00	1.18	240	1.00
3	加賀	総合学科	120	30	90	89	0.99	1.08	117	0.98
4	小松商業	商業	120	60	60	72	1.20	1.18	120	1.00
		情報処理	40	20	20	19	0.95	1.00	40	1.00
		小計	160	80	80	91	1.14	1.14	160	1.00
5	小松工業	機械システム	40	18	22	25	1.14	0.75	40	1.00
		機械テクニカル	40	12	28	27	0.96	-	40	1.00
		電気	40	7	33	33	1.00	1.00	40	1.00
		電子情報	40	15	25	29	1.16	1.20	40	1.00
		建築土木	40	19	21	30	1.43	1.21	40	1.00
		マテリアル	40	18	22	36	1.64	1.40	40	1.00
		小計	240	89	151	180	1.19	1.13	240	1.00
6	小松	普通	280	-	280	336			280	1.00
		理数	40	8	32	0	1.22	1.22	40	1.00
		普・理併願	-	-	-	44			-	
		小計	320	8	312	380	1.22	1.22	320	1.00
7	小松明峰	普通	240	24	216	234	1.08	1.16	240	1.00
8	寺井	総合学科	160	48	112	134	1.20	1.24	160	1.00
9	鶴来	普通	120	21	99	121	1.22	1.12	120	1.00
		普通(スポーツ科学)	40	22	18	18	1.00	0.52	35	0.88
		小計	160	43	117	139	1.19	1.00	155	0.97
10	野々市明倫	普通	280	42	238	292	1.23	1.35	280	1.00
11	松任	総合学科	160	37	123	152	1.24	1.19	160	1.00
12	翠星	総合グリーン科学	160	34	126	170	1.35	1.06	160	1.00
13	金沢錦丘	普通	320	139	181	294	1.62	1.39	320	1.00
14	金沢泉丘	普通	320	-	320	326			320	1.00
		理数	40	8	32	0	1.14	1.24	40	1.00
		普・理併願	-	-	-	75			-	
		小計	360	8	352	401	1.14	1.24	360	1.00
15	金沢二水	普通	360	-	360	507	1.41	1.31	360	1.00
16	金沢伏見	普通	160	26	134	229	1.71	1.77	160	1.00
		普通(自然科学)	40	3	37	58	1.57	1.17	40	1.00
		普通(国際文化)	40	13	27	41	1.52	1.13	40	1.00
		普通(人間福祉)	40	20	20	29	1.45	1.75	40	1.00
		小計	280	62	218	357	1.64	1.59	280	1.00
17	金沢辰巳丘	普通	120	20	100	124	1.24	1.30	122	1.02
		普通(芸術)	40	20	20	18	0.90	1.15	37	0.93
		普通(外国語)	40	7	33	13	0.39	0.23	24	0.60
		小計	200	47	153	155	1.01	1.04	183	0.92
18	金沢商業	総合情報ビジネス	280	140	140	215	1.54	1.53	280	1.00
19	工業	機械システム	80	40	40	58	1.45	1.48	80	1.00
		電気	40	21	19	28	1.47	1.29	40	1.00
		電子情報	40	20	20	30	1.50	1.47	40	1.00
		材料化学	40	20	20	39	1.95	1.11	40	1.00
		工芸	40	20	20	18	0.90	1.10	40	1.00
		テキスタイル工学	40	17	23	28	1.22	0.92	40	1.00
		デザイン	40	21	19	20	1.05	1.72	40	1.00
		小計	320	159	161	221	1.37	1.29	320	1.00
20	金沢桜丘	普通	360	36	324	478	1.48	1.55	360	1.00
21	金沢西	普通	320	64	256	326	1.27	1.52	320	1.00
22	金沢北陵	総合学科	200	38	162	193	1.19	1.16	200	1.00
23	金沢向陽	普通	160	23	137	140	1.02	0.85	152	0.95
24	内灘	普通	80	7	73	83	1.14	0.99	76	0.95
		普通(情報科学)	40	2	38	28	0.74	0.58	26	0.65
		小計	120	9	111	111	1.00	0.87	102	0.85
25	津幡	体育	80	37	43	36	0.84	1.00	71	0.89
		総合学科	160	14	146	153	1.05	0.98	160	1.00
		小計	240	51	189	189	1.00	0.98	231	0.96

平成20年度 石川県公立高等学校(全日制)合格者数等の状況(2/2)

NO	学校名	学科名	募集 定員 A	内定 者数 B	一般 入学枠 C=A-B	学力検査		前年度 受検 倍率	発表日(3/19) 合格者数 K	合格者の 充足率 K/A
						受検者 数 J	受検倍 率 J/C			
26	宝 達	普 通	80	20	60	61	1.02	0.85	80	1.00
27	羽 昨	普 通	200	20	180	179	0.99	0.99	199	1.00
28	羽昨工業	電子機械	40	20	20	20	1.00	1.00	40	1.00
		電 気	40	17	23	21	0.91	1.15	38	0.95
		建設造形	40	20	20	18	0.90	1.05	38	0.95
		小 計	120	57	63	59	0.94	1.07	116	0.97
29	高 浜	普 通	40	11	29	23	0.79	0.88	33	0.83
		機械システム	40	6	34	15	0.44	0.43	20	0.50
		小 計	80	17	63	38	0.60	0.64	53	0.66
30	鹿 西	普 通	160	-	160	164	1.03	1.28	160	1.00
31	七尾東雲	テクニカル工学	40	21	19	19	1.00	0.89	40	1.00
		デジタル工学	40	20	20	21	1.05	0.61	41	1.03
		演 劇	40	10	30	22	0.73	-	33	0.83
		総合学科	120	59	61	57	0.93	1.09	115	0.96
		小 計	240	110	130	119	0.92	0.94	229	0.95
32	七 尾	普 通	200	-	200	209	1.03	1.08	202	1.01
		理 数	40	8	32	0	0.00	-	38	0.95
		普・理併願	-	-	-	30	-	-	-	-
		小 計	240	8	232	239	1.03	1.08	240	1.00
33	田 鶴 浜	衛生看護	40	20	20	29	1.45	1.20	40	1.00
		健康福祉	40	20	20	20	1.00	0.75	40	1.00
		小 計	80	40	40	49	1.23	0.98	80	1.00
34	富 来	普 通	40	33	7	0	0.00	0.06	33	0.83
		普通(国際)	40	16	24	1	0.04	0.36	17	0.43
		小 計	80	49	31	1	0.03	0.20	50	0.63
35	穴 水	普 通	80	4	76	51	0.67	0.76	53	0.66
36	門 前	普 通	80	14	66	64	0.97	0.67	77	0.96
37	能都北辰	普 通	80	12	68	75	1.10	0.94	80	1.00
		海 洋	40	6	34	7	0.21	0.36	20	0.50
		小 計	120	18	102	82	0.80	0.71	100	0.83
38	能登青翔	生産科学	40	1	39	8	0.21	0.33	9	0.23
		総合学科	40	1	39	17	0.44	0.75	18	0.45
		小 計	80	2	78	25	0.32	0.52	27	0.34
		普 通	120	9	111	120	1.08	1.08	120	1.00
39	輪 島	総合学科	80	10	70	65	0.93	-	80	1.00
		小 計	200	19	181	185	1.02	1.08	200	1.00
		普 通	120	-	120	118	0.98	0.81	118	0.98
40	飯 田	総合学科	80	40	40	38	0.95	-	78	0.98
		小 計	200	40	160	156	0.98	0.81	196	0.98
		普 通	160	32	128	144	1.13	1.23	161	1.01
41	小松市立	普通(芸術)	40	20	20	21	1.05	0.95	39	0.98
		小 計	200	52	148	165	1.11	1.20	200	1.00
		機 械	80	33	47	63	1.34	1.12	80	1.00
42	金沢市立工業	電気情報	80	33	47	53	1.13	1.24	80	1.00
		建 築	40	18	22	21	0.95	1.20	40	1.00
		土 木	40	18	22	37	1.68	1.50	40	1.00
		小 計	240	102	138	174	1.26	1.23	240	1.00
		全県合計	全県合計	8,360	1,874	6,486	7,527	1.16	1.16	8,114

(注) 合格者数は、内定者数を含む。

大聖寺実業高等学校の前年度受検倍率の小計は、昨年の情報デザイン科を含む。
小松工業高等学校の建築土木科の前年度受検倍率は、昨年の建築科及び土木科を
合わせたものである。

金沢市立工業高等学校の前年度受検倍率の内、機械科については昨年の
機械テクノロジー科のもの、電気情報科については、昨年の情報システム科のもの。
全県合計の前年度受検倍率には、中島高等学校、輪島実業高等学校及び
珠洲実業高等学校のものを含む。

イ 平成20年度 石川県公立高等学校（定時制）合格者数等の状況

3月28日現在（1次募集まで）

学校名	夜昼	学科名	募集定員 A	推薦内定 B	一般枠 A-B	出願者数 C (成人)	出願倍率 C/(A-B)	欠席者数 D	受検者数 E	受検倍率 E/(A-B)	合格者数 F(成人)
加賀聖城	夜間	普通	40	1	39	22 (2)	0.56	0	22	0.56	20 (2)
小松北	夜間	普通	40	-	40	11 (2)	0.28	0	11	0.28	10 (2)
	午前	普通	40	-	40	60 (0)	1.50	0	60	1.50	40 (0)
	午後	普通	40	-	40	10 (0)	0.25	0	10	0.25	17 (0)
		昼間計	80	-	80	70 (0)	0.88	0	70	0.88	57 (0)
		小計	120	-	120	81 (2)	0.68	0	81	0.68	67 (2)
金沢中央	夜間	総合学科	40	0	40	19 (4)	0.48	1	18	0.45	16 (3)
	午前	総合学科	80	7	73	94 (2)	1.29	3	91	1.25	80 (2)
	午後	総合学科	80	3	77	71 (0)	0.92	1	70	0.91	75 (0)
		昼間計	160	10	150	165 (2)	1.10	4	161	1.07	155 (2)
		小計	200	10	190	184 (6)	0.97	5	179	0.94	171 (5)
羽松	午前	普通	40	5	35	17 (0)	0.49	0	17	0.49	22 (0)
七尾城北	夜間	普通	40	1	39	10 (2)	0.26	0	10	0.26	11 (2)
輪島	夜間	普通	40	0	40	6 (0)	0.15	0	6	0.15	6 (0)

夜間制計	200	2	198	68 (10)	0.34	1	67	0.34	63 (9)
昼間制計	280	15	265	252 (2)	0.95	4	248	0.94	234 (2)
全県計	480	17	463	320 (12)	0.69	5	315	0.68	297 (11)
					昨年 0.57			昨年 0.54	

- (注) 1 小松北高校と金沢中央高校は午前部、午後部、夜間部の間において第2志望あり
 2 成人特別選抜による合格者は11人(内数)
 3 合格者数Fは推薦内定者数を含む。

ウ 平成20年度 石川県公立高等学校（通信制）合格者数等の状況

4月9日現在（1次募集まで）

学校名	学科名	募集定員 A	出願者数 (4/2) B	出願倍率 B/A	欠席者数 C	受検者数 D	受検倍率 D/A	合格者数 (4/9) E
金沢泉丘	普通	200	71	0.36	3	68	0.34	62
	衛生看護	40	0	0.00	0	0	0.00	0
	計	240	71	0.30	3	68	0.28	62
				昨年 0.20			昨年 0.19	

(3) 合格者の得点状況(全日制)

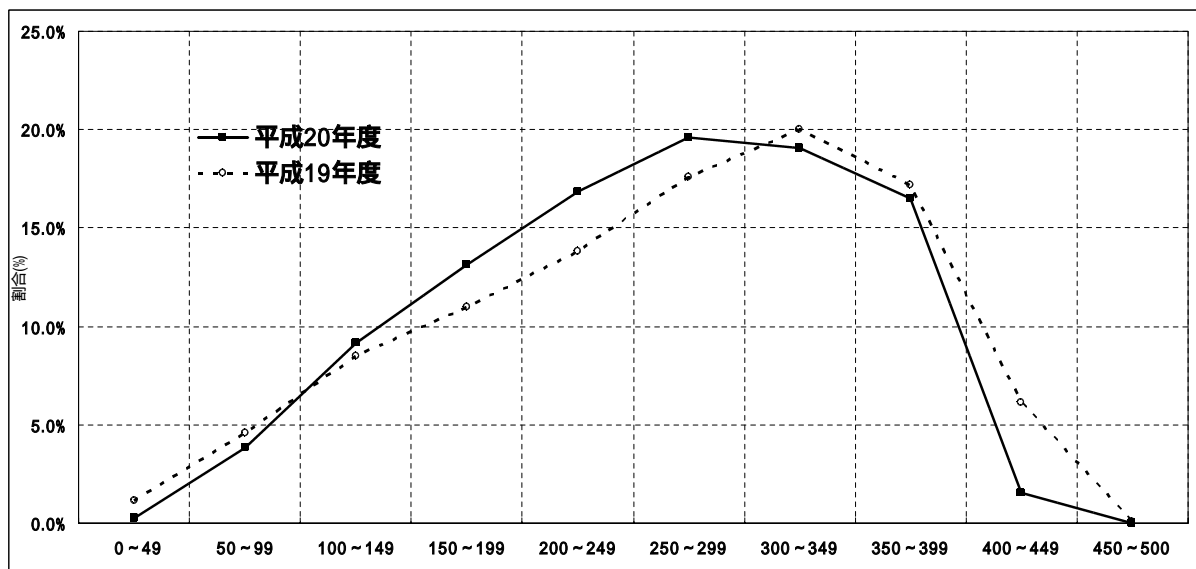
教科別平均点

年度	国 語	社 会	数 学	理 科	英 語	5教科合計 の平均点
20	56.8点	56.7点	40.6点	50.0点	55.3点	259点
19	50.4点	52.2点	51.2点	55.3点	58.9点	268点

(注) 推薦及び連携型入学合格者並びに併設型入学者は除く。

5教科合計の得点分布(500点満点)比率(%)

年度	0 ~ 49	50 ~ 99	100 ~ 149	150 ~ 199	200 ~ 249	250 ~ 299	300 ~ 349	350 ~ 399	400 ~ 449	450 ~ 500
20	0.3	3.8	9.2	13.1	16.8	19.6	19.1	16.5	1.6	0.0
19	1.1	4.6	8.5	11.0	13.8	17.6	20.0	17.2	6.1	0.1



(4) 2日目の学力検査について

面接実施校 29校

適性検査実施校 5校

鶴来(普通科スポーツ科学コース)、金沢辰巳丘(普通科芸術コース)、
工業(工芸科、デザイン科)、津幡(体育科)、小松市立(普通科芸術コース)

作文実施校 24校

小論文実施校 18校